

# 令和3年度 当初予算案の概要



座間市

# 令和3年度当初予算案の概要

## 1 予算規模

総額は、723億2,160万円で前年度比▲1.1%

一般会計は▲0.7%

(単位:千円)

区 分		令和3年度	令和2年度	増減額	増減率(%)
一 般 会 計		41,305,057	41,594,989	▲ 289,932	▲ 0.7
特 別 会 計	国 民 健 康 保 険 事 業	12,315,015	12,512,576	▲ 197,561	▲ 1.6
	介 護 保 険 事 業	9,513,382	9,769,569	▲ 256,187	▲ 2.6
	後期高齢者医療保険事業	1,727,492	1,674,663	52,829	3.2
小 計		23,555,889	23,956,808	▲ 400,919	▲ 1.7
公 管 企 業 会 計	水 道 事 業	3,206,759	3,298,814	▲ 92,055	▲ 2.8
	公 共 下 水 道 事 業	4,253,895	4,270,722	▲ 16,827	▲ 0.4
	小 計	7,460,654	7,569,536	▲ 108,882	▲ 1.4
合 計		72,321,600	73,121,333	▲ 799,733	▲ 1.1

## 一般会計の伸び率

(単位:%)

年度	H24	H25	H26	H27	H28	H29	H30	R1	R2	R3
伸び率	▲ 3.5	2.0	5.9	3.3	5.2	▲ 0.4	▲ 1.3	▲ 0.8	2.9	▲ 0.7

## 2 一般会計

### 歳入

#### ○ 款別内訳

(単位:千円、%)

款	当初予算額	構成比	前年度	増減額	増減率
01 市税	18,810,610	45.5	19,331,864	▲ 521,254	▲ 2.7
02 地方譲与税	209,947	0.5	234,772	▲ 24,825	▲ 10.6
03 利子割交付金	8,061	0.0	8,326	▲ 265	▲ 3.2
04 配当割交付金	91,583	0.2	88,347	3,236	3.7
05 株式等譲渡所得割交付金	80,410	0.2	43,892	36,518	83.2
06 法人事業税交付金	90,934	0.2	70,228	20,706	29.5
07 地方消費税交付金	2,551,499	6.2	2,369,030	182,469	7.7
08 環境性能割交付金	33,878	0.1	44,113	▲ 10,235	▲ 23.2
09 国有提供施設等所在市町村助成交付金等	259,269	0.6	261,091	▲ 1,822	▲ 0.7
10 地方特例交付金	322,987	0.8	171,785	151,202	88.0
11 地方交付税	1,974,277	4.8	1,846,390	127,887	6.9
12 交通安全対策特別交付金	15,549	0.0	15,558	▲ 9	▲ 0.1
13 分担金及び負担金	253,591	0.6	337,557	▲ 83,966	▲ 24.9
14 使用料及び手数料	389,297	1.0	402,325	▲ 13,028	▲ 3.2
15 国庫支出金	8,265,697	20.0	8,070,122	195,575	2.4
16 県支出金	2,966,979	7.2	2,926,487	40,492	1.4
17 財産収入	11,741	0.0	35,002	▲ 23,261	▲ 66.5
18 寄附金	1,955	0.0	2,626	▲ 671	▲ 25.6
19 繰入金	2,212,469	5.4	1,415,290	797,179	56.3
20 繰越金	400,000	1.0	600,000	▲ 200,000	▲ 33.3
21 諸収入	621,756	1.5	652,269	▲ 30,513	▲ 4.7
22 市債	1,732,568	4.2	2,667,915	▲ 935,347	▲ 35.1
予算総額	41,305,057	100.0	41,594,989	▲ 289,932	▲ 0.7

○ 市税 18,810,610 千円 (前年度比 ▲521,254 千円 ▲2.7%)

- ・ 個人市民税 7,646,901 千円 (前年度比 ▲373,843 千円 ▲4.7%)
- ・ 法人市民税 819,229 千円 (前年度比 ▲124,860 千円 ▲13.2%)
- ・ 固定資産税 8,239,684 千円 (前年度比 ▲79,486 千円 ▲1.0%)
- ・ 軽自動車税 184,526 千円 (前年度比 +4,831 千円 +2.7%)
- ・ 市たばこ税 740,728 千円 (前年度比 +57,805 千円 +8.5%)
- ・ 都市計画税 1,179,542 千円 (前年度比 ▲5,701 千円 ▲0.5%)

- 地方交付税 1,974,277 千円 (前年度比 +127,887 千円 +6.9%)
  - ・ 特別交付税 126,596 千円 (前年度比 ▲14,067 千円 ▲10.0%)
  - ・ 普通交付税 1,847,681 千円 (前年度比 +141,954 千円 +8.3%)
  
- 国庫支出金 8,265,697 千円 (前年度比 +195,575 千円 +2.4%)
  
- 県支出金 2,966,979 千円 (前年度比 +40,492 千円 +1.4%)
  
- 繰入金 2,212,469 千円 (前年度比 +797,179 千円 +56.3%)
  - ・ うち、財政調整基金繰入金 1,550,821 千円 (前年度比 +1,039,013 千円 +203.0%)
  
- 市債 1,732,568 千円 (前年度比 ▲935,347 千円 ▲35.1%)
  - ・ 臨時財政対策債 1,416,968 千円 (前年度比 ▲73,047 千円 ▲4.9%)
  - ・ 普通債 (災害援護資金貸付金を含む) 315,600 千円 (前年度比 ▲862,300 千円 ▲73.2%)

## 歳出

### ○ 款別内訳

(単位:千円、%)

款		当初予算額	構成比	前年度	増減額	増減率
01	議会費	284,870	0.7	288,931	▲ 4,061	▲ 1.4
02	総務費	4,983,150	12.1	5,565,433	▲ 582,283	▲ 10.5
03	民生費	20,882,118	50.6	20,517,524	364,594	1.8
04	衛生費	3,339,383	8.1	3,147,498	191,885	6.1
05	労働費	81,447	0.2	82,813	▲ 1,366	▲ 1.6
06	農林水産業費	79,538	0.2	86,415	▲ 6,877	▲ 8.0
07	商工費	194,137	0.5	182,500	11,637	6.4
08	土木費	3,012,810	7.3	3,149,894	▲ 137,084	▲ 4.4
09	消防費	1,837,409	4.4	2,059,799	▲ 222,390	▲ 10.8
10	教育費	3,688,523	8.9	3,931,505	▲ 242,982	▲ 6.2
11	公債費	2,866,286	6.9	2,527,036	339,250	13.4
12	諸支出金	5,386	0.0	5,641	▲ 255	▲ 4.5
13	予備費	50,000	0.1	50,000	0	0.0
予算総額		41,305,057	100.0	41,594,989	▲ 289,932	▲ 0.7

### ○ 性質別内訳

(単位:千円、%)

区分		当初予算額	構成比	前年度	増減額	増減率
01	人件費	8,537,253	20.7	8,864,892	▲ 327,639	▲ 3.7
02	物件費	6,114,683	14.8	6,133,418	▲ 18,735	▲ 0.3
03	維持補修費	931,058	2.3	875,664	55,394	6.3
04	扶助費	13,862,239	33.6	13,708,484	153,755	1.1
05	補助費等	2,482,623	6.0	2,265,300	217,323	9.6
06	普通建設事業費	1,542,793	3.7	2,243,989	▲ 701,196	▲ 31.2
09	公債費	2,866,286	6.9	2,527,036	339,250	13.4
10	積立金	608,964	1.5	709,719	▲ 100,755	▲ 14.2
12	貸付金	73,860	0.2	74,160	▲ 300	▲ 0.4
13	繰出金	4,235,298	10.2	4,142,327	92,971	2.2
15	予備費	50,000	0.1	50,000	0	0.0
計		41,305,057	100.0	41,594,989	▲ 289,932	▲ 0.7

○ 人件費 8,537,253 千円 (前年度比 ▲327,639 千円 ▲3.7%)

・ 人件費 (退職手当を除く) 7,880,579 千円 (前年度比 ▲80,896 千円 ▲1.0%)

○ 物件費 6,114,683 千円（前年度比 ▲18,735 千円 ▲0.3%）

- ・ 財務会計導入作業委託料（財務会計システム更新事業費）  
0 千円（前年度比 ▲38,374 千円 皆減）
- ・ 中央監視装置賃貸借（市庁舎維持管理事業費）  
0 千円（前年度比 ▲18,823 千円 皆減）
- ・ 機械類等借上料（小学校普通教室等空調整備事業費）  
14,910 千円（前年度比 ▲13,133 千円 ▲46.8%）

○ 扶助費 13,862,239 千円（前年度比 +153,755 千円 +1.1%）

- ・ 障害者自立支援給付費（障がい者自立支援給付等事業費）  
2,190,627 千円（前年度比 皆増 ※事業の整理によるもの）
- ・ 障害者自立支援医療費（障がい者医療支援事業費）  
249,818 千円（前年度比 皆増 ※事業の整理によるもの）
- ・ 保育所保護者負担金（保育所運営費負担事業費）  
1,890,000 千円（前年度比 +160,959 千円 +9.3%）
- ・ 地域生活支援事業補助金（障がい者地域生活支援事業費）  
116,036 千円（前年度比 皆増 ※事業の整理によるもの）
- ・ 障がい者・介護者日中一時支援事業委託料（障がい者地域生活支援事業費）  
50,642 千円（前年度比 皆増 ※事業の整理によるもの）

○ 補助費等 2,482,623 千円（前年度比 +217,323 千円 +9.6%）

- ・ 高座清掃施設組合運営費等分担金（高座清掃施設組合運営事業費）  
836,624 千円（前年度比 +225,037 千円 +36.8%）
- ・ 個人番号通知書・個人番号カード関連事務費交付金（戸籍住民基本台帳管理経費）  
32,519 千円（前年度比 皆増）
- ・ 中小企業事業資金利子補助金（新型コロナウイルス感染症緊急対策）（中小企業事業資金利子補助事業費）  
25,800 千円（前年度比 皆増）

○ 普通建設事業費 1,542,793 千円（前年度比 ▲701,196 千円 ▲31.2%）

- ・ はしご付消防自動車（35m級）（消防署消防車両更新事業費）  
0 千円（前年度比 ▲229,979 千円 皆減）
- ・ 相模が丘西保育園用地購入費（保育所施設整備事業費）  
0 千円（前年度比 ▲99,769 千円 皆減）
- ・ 道路改良用地費（座間南林間線道路改良事業費）  
0 千円（前年度比 ▲88,500 千円 皆減）
- ・ 中原小学校屋上防水改修工事（Ⅱ期）（小学校施設整備事業費）  
0 千円（前年度比 ▲77,275 千円 皆減）
- ・ 総合福祉センター外装改修工事（総合福祉センター外装改修事業費）  
0 千円（前年度比 ▲69,179 千円 皆減）

○ 繰出金 4,235,298 千円（前年度比 +92,971 千円 +2.2%）

- ・ 国民健康保険事業特別会計繰出金  
745,852 千円（前年度比 +44,979 千円 +6.4%）
  - ・ 後期高齢者医療広域連合定率市町村負担金  
1,032,640 千円（前年度比 +42,564 千円 +4.3%）
  - ・ 介護保険低所得者保険料軽減繰出金  
111,851 千円（前年度比 +11,140 千円 +11.1%）
  - ・ 後期高齢者医療保険基盤安定制度繰出金  
242,127 千円（前年度比 +8,278 千円 +3.5%）
  - ・ 後期高齢者医療保険事業特別会計繰出金  
54,720 千円（前年度比 +2,109 千円 +4.0%）
  - ・ 介護保険事業特別会計繰出金  
1,554,203 千円（前年度比 ▲7,995 千円 ▲0.5%）
- 国民健康保険保険基盤安定繰出金  
493,905 千円（前年度比 ▲8,104 千円 ▲1.6%）

### 3 特別会計

#### 国民健康保険事業特別会計

歳入

(単位:千円、%)

款	当初予算額	構成比	前年度	増減額	増減率
01 国民健康保険税	2,597,256	21.1	2,628,252	▲ 30,996	▲ 1.2
02 使用料及び手数料	15	0.0	15	0	0.0
05 県支出金	8,394,478	68.1	8,564,292	▲ 169,814	▲ 2.0
06 財産収入	1	0.0	1	0	0.0
07 繰入金	1,239,757	10.1	1,202,882	36,875	3.1
08 繰越金	50,000	0.4	80,000	▲ 30,000	▲ 37.5
09 諸収入	33,508	0.3	37,134	▲ 3,626	▲ 9.8
予算総額	12,315,015	100.0	12,512,576	▲ 197,561	▲ 1.6

歳出

(単位:千円、%)

款	当初予算額	構成比	前年度	増減額	増減率
01 総務費	283,755	2.3	287,024	▲ 3,269	▲ 1.1
02 保険給付費	8,336,407	67.7	8,500,732	▲ 164,325	▲ 1.9
03 国民健康保険事業費納付金	3,557,821	28.9	3,593,060	▲ 35,239	▲ 1.0
05 保健事業費	100,951	0.8	99,253	1,698	1.7
06 基金積立金	1	0.0	1	0	0.0
07 公債費	1,000	0.0	1,000	0	0.0
08 諸支出金	25,078	0.2	21,503	3,575	16.6
09 共同事業拠出金	2	0.0	3	▲ 1	▲ 33.3
10 予備費	10,000	0.1	10,000	0	0.0
予算総額	12,315,015	100.0	12,512,576	▲ 197,561	▲ 1.6



## 介護保険事業特別会計

歳入

(単位:千円、%)

款		当初予算額	構成比	前年度	増減額	増減率
01	保険料	2,226,595	23.4	2,062,651	163,944	7.9
02	国庫支出金	1,808,579	19.0	1,974,914	▲ 166,335	▲ 8.4
03	支払基金交付金	2,389,353	25.1	2,466,687	▲ 77,334	▲ 3.1
04	県支出金	1,312,080	13.8	1,349,988	▲ 37,908	▲ 2.8
05	財産収入	8	0.0	8	0	0.0
06	繰入金	1,765,739	18.6	1,903,263	▲ 137,524	▲ 7.2
07	諸収入	1,028	0.0	2,058	▲ 1,030	▲ 50.0
08	繰越金	10,000	0.1	10,000	0	0.0
予算総額		9,513,382	100.0	9,769,569	▲ 256,187	▲ 2.6

歳出

(単位:千円、%)

款		当初予算額	構成比	前年度	増減額	増減率
01	総務費	358,768	3.8	318,571	40,197	12.6
02	保険給付費	8,539,304	89.8	8,825,265	▲ 285,961	▲ 3.2
04	地域支援事業費	592,297	6.2	600,721	▲ 8,424	▲ 1.4
05	基金積立金	9	0.0	2,008	▲ 1,999	▲ 99.6
06	公債費	1	0.0	1	0	0.0
07	諸支出金	3,003	0.0	3,003	0	0.0
08	予備費	20,000	0.2	20,000	0	0.0
予算総額		9,513,382	100.0	9,769,569	▲ 256,187	▲ 2.6

## 後期高齢者医療保険事業特別会計

歳入

(単位:千円、%)

款		当初予算額	構成比	前年度	増減額	増減率
01	後期高齢者医療保険料	1,418,770	82.1	1,376,379	42,391	3.1
03	繰入金	296,847	17.2	286,460	10,387	3.6
04	繰越金	10,000	0.6	10,000	0	0.0
05	諸収入	1,875	0.1	1,824	51	2.8
予算総額		1,727,492	100.0	1,674,663	52,829	3.2

歳出

(単位:千円、%)

款		当初予算額	構成比	前年度	増減額	増減率
01	総務費	54,720	3.2	52,611	2,109	4.0
02	後期高齢者医療広域連合納付金	1,658,309	96.0	1,608,058	50,251	3.1
03	諸支出金	2,541	0.1	2,551	▲ 10	▲ 0.4
04	予備費	11,922	0.7	11,443	479	4.2
予算総額		1,727,492	100.0	1,674,663	52,829	3.2

## 4 公營企業會計

### 水道事業會計

収入

(単位：千円・%)

款	項	当初予算額	前年度	増減額	増減率
水道事業収益		2,184,783	2,177,973	6,810	0.3
	営業収益	1,837,414	1,813,861	23,553	1.3
	営業外収益	345,044	363,535	▲ 18,491	▲ 5.1
	特別利益	2,325	577	1,748	302.9
資本の収入		387,152	127,939	259,213	202.6
	企業債	352,000	0	352,000	皆増
	負担金	34,842	27,499	7,343	26.7
	固定資産売却代金	310	440	▲ 130	▲ 29.5
	有価証券償還収入	0	100,000	▲ 100,000	皆減
収入総額		2,571,935	2,305,912	266,023	11.5

支出

(単位：千円・%)

款	項	当初予算額	前年度	増減額	増減率
水道事業費用		2,121,342	2,113,830	7,512	0.4
	営業費用	1,978,436	2,006,416	▲ 27,980	▲ 1.4
	営業外費用	70,834	65,652	5,182	7.9
	特別損失	52,072	21,762	30,310	139.3
	予備費	20,000	20,000	0	0.0
資本の支出		1,085,417	1,184,984	▲ 99,567	▲ 8.4
	建設改良費	932,730	929,936	2,794	0.3
	企業債償還金	132,687	130,048	2,639	2.0
	投資	0	105,000	▲ 105,000	皆減
	予備費	20,000	20,000	0	0.0
支出総額		3,206,759	3,298,814	▲ 92,055	▲ 2.8

## 公共下水道事業会計

収入

(単位：千円・%)

款	項	当初予算額	前年度	増減額	増減率
下水道事業収益		2,920,843	2,925,269	▲ 4,426	▲ 0.2
	営業収益	2,211,247	2,218,126	▲ 6,879	▲ 0.3
	営業外収益	709,596	707,143	2,453	0.3
資本の収入		457,437	476,733	▲ 19,296	▲ 4.0
	企業債	350,900	375,000	▲ 24,100	▲ 6.4
	負担金	44,542	57,600	▲ 13,058	▲ 22.7
	補助金	61,995	43,773	18,222	41.6
	固定資産売却代金	0	360	▲ 360	皆減
収入総額		3,378,280	3,402,002	▲ 23,722	▲ 0.7

支出

(単位：千円・%)

款	項	当初予算額	前年度	増減額	増減率
下水道事業費用		2,604,582	2,567,472	37,110	1.4
	営業費用	2,228,031	2,166,296	61,735	2.8
	営業外費用	366,251	390,876	▲ 24,625	▲ 6.3
	特別損失	300	300	0	0.0
	予備費	10,000	10,000	0	0.0
資本の支出		1,649,313	1,703,250	▲ 53,937	▲ 3.2
	建設改良費	224,306	244,770	▲ 20,464	▲ 8.4
	企業債償還金	1,415,007	1,458,480	▲ 43,473	▲ 3.0
	予備費	10,000	0	10,000	皆増
支出総額		4,253,895	4,270,722	▲ 16,827	▲ 0.4

## 5 市税収入の推移

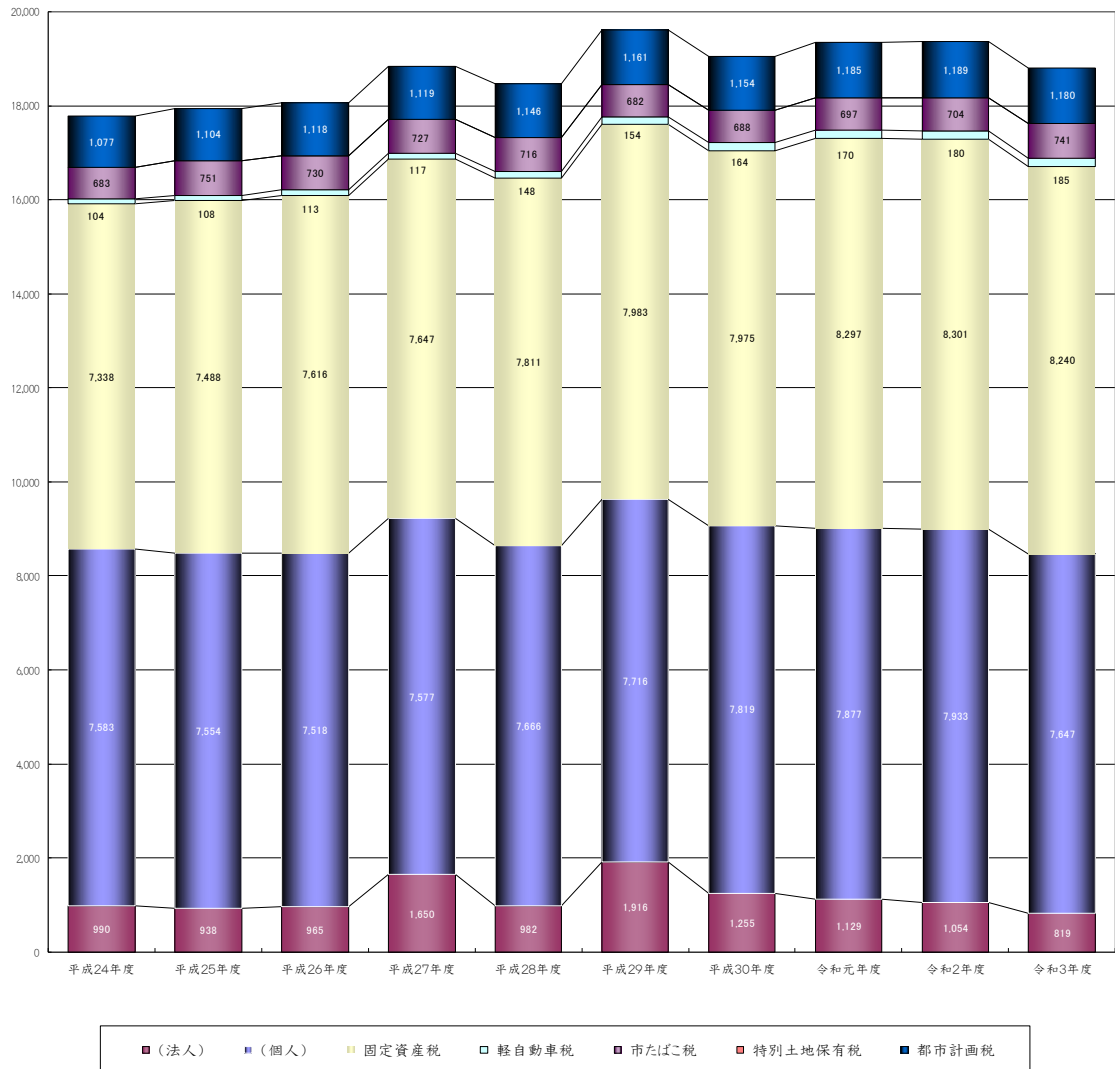
※令和元年度まで決算統計の決算額、令和2年度見込額、令和3年度当初予算額(借換債を除く)

(単位:千円・%)

年度区分	平成24年度	平成25年度	平成26年度	平成27年度	平成28年度	平成29年度	平成30年度	令和元年度	令和2年度	令和3年度
市民税	8,572,620	8,492,246	8,482,867	9,226,697	8,648,044	9,631,500	9,073,531	9,006,417	8,986,850	8,466,130
(個人)	7,582,911	7,553,979	7,517,978	7,576,735	7,666,175	7,715,958	7,818,988	7,877,386	7,933,218	7,646,901
(法人)	989,709	938,267	964,889	1,649,962	981,869	1,915,542	1,254,543	1,129,031	1,053,632	819,229
固定資産税	7,337,566	7,488,034	7,615,624	7,647,231	7,810,820	7,982,701	7,974,856	8,297,069	8,301,442	8,239,684
軽自動車税	103,693	107,930	113,134	117,191	147,574	153,738	164,168	170,313	180,467	184,526
市たばこ税	683,255	751,288	729,706	727,181	716,233	681,911	688,449	697,191	703,742	740,728
特別土地保有税	0	0	1,769	0	0	0	0	0	0	0
都市計画税	1,077,414	1,103,967	1,118,451	1,118,834	1,146,254	1,161,149	1,153,931	1,185,261	1,188,586	1,179,542
合計	17,774,548	17,943,465	18,061,551	18,837,134	18,468,925	19,610,999	19,054,935	19,356,251	19,361,087	18,810,610
歳入総額	36,509,179	36,553,681	37,405,140	40,819,507	41,323,118	43,631,095	41,516,044	42,606,974	60,060,404	41,305,057
歳入に占める割合(%)	48.7	49.1	48.3	46.1	44.7	44.9	45.9	45.4	32.2	45.5
対前年度伸び率(%)	95.4	101.0	100.7	104.3	98.0	106.2	97.2	101.6	100.0	97.2

百万円

市税収入(税目別)の推移



## 6 市税内訳

(当初予算ベース)

(単位:千円・%)

区 分	令和3年度	令和2年度	増 減 額	伸 び 率
	(A)	(B)	(A) - (B) = (C)	(C) / (B) × 100
市 民 税	8,466,130	8,964,833	▲ 498,703	▲ 5.6
個 人	7,646,901	8,020,744	▲ 373,843	▲ 4.7
法 人	819,229	944,089	▲ 124,860	▲ 13.2
固 定 資 産 税	8,239,684	8,319,170	▲ 79,486	▲ 1.0
固定資産税	8,181,618	8,259,515	▲ 77,897	▲ 0.9
(土 地)	3,343,785	3,403,035	▲ 59,250	▲ 1.7
(家 屋)	3,596,269	3,616,986	▲ 20,717	▲ 0.6
(償却資産)	1,185,377	1,185,102	275	0.0
(滞納繰越分)	56,187	54,392	1,795	3.3
国有資産等所在市 町村交付金	58,066	59,655	▲ 1,589	▲ 2.7
軽自動車税	184,526	179,695	4,831	2.7
市たばこ税	740,728	682,923	57,805	8.5
都市計画税	1,179,542	1,185,243	▲ 5,701	▲ 0.5
合 計	18,810,610	19,331,864	▲ 521,254	▲ 2.7

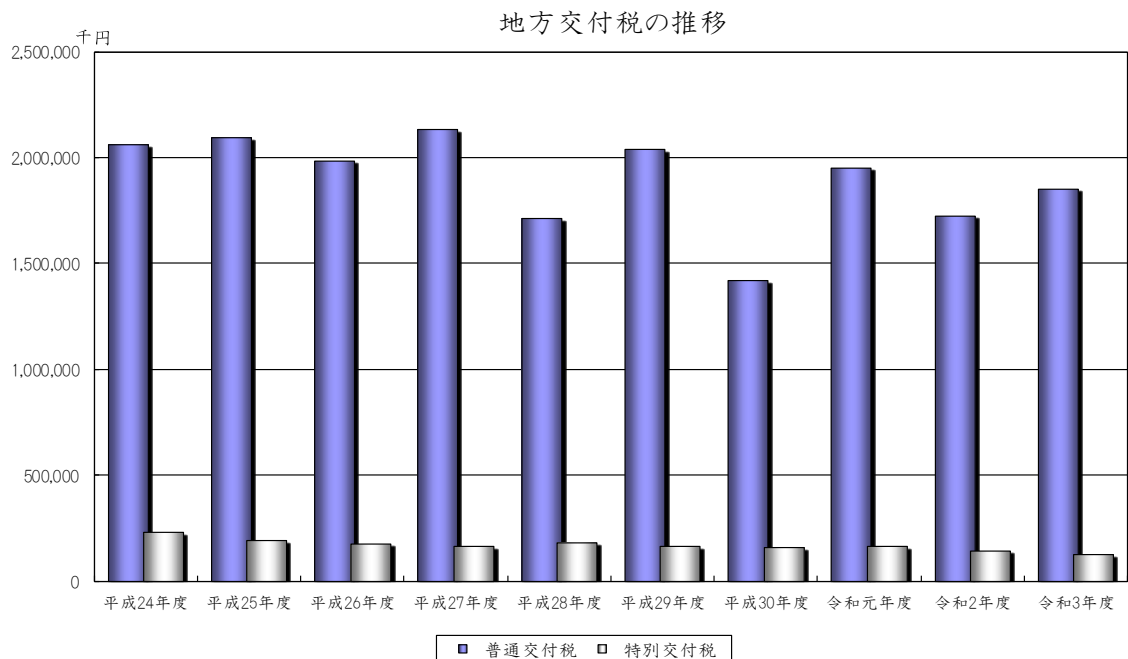
## 7 地方交付税の推移

※令和元年度まで決算統計の決算額、令和2年度見込額、令和3年度当初予算額

(単位:千円)

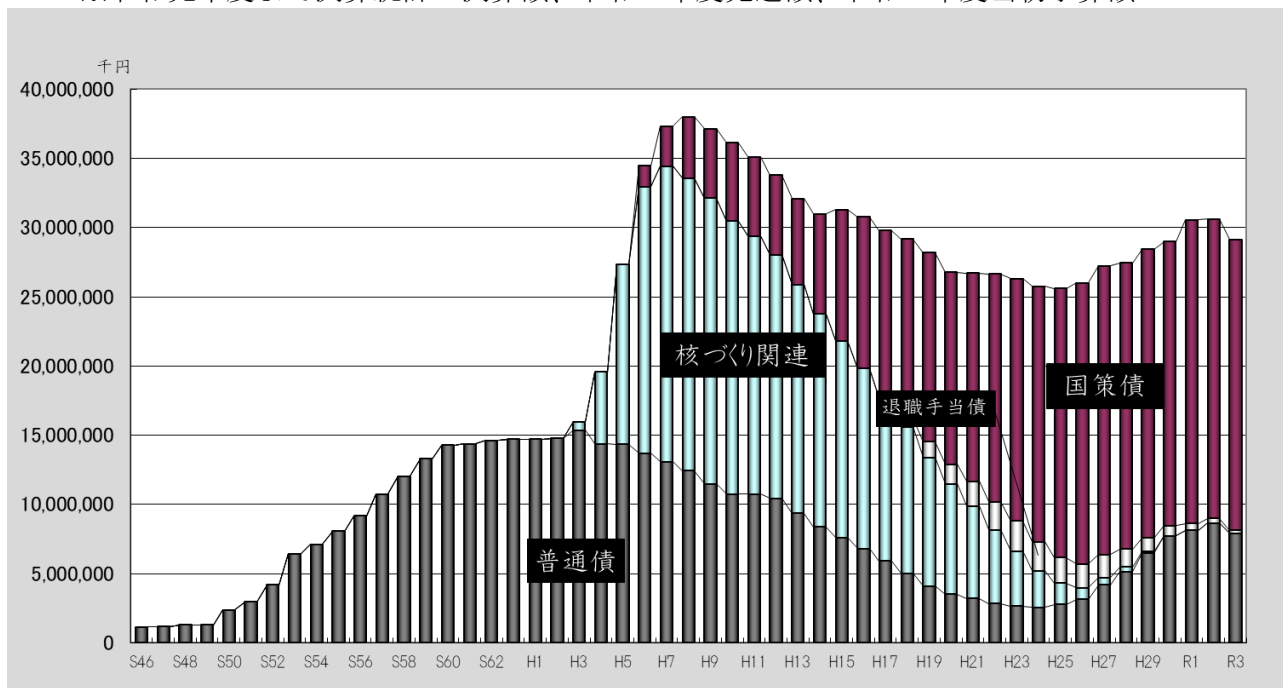
年度	平成24年度	平成25年度	平成26年度	平成27年度	平成28年度	平成29年度	平成30年度	令和元年度	令和2年度	令和3年度
普通交付税	2,062,230	2,092,079	1,983,832	2,133,199	1,709,547	2,037,858	1,419,289	1,947,388	1,722,450	1,847,681
特別交付税	228,528	189,096	176,213	162,536	179,533	163,903	156,293	161,794	140,663	126,596
計	2,290,758	2,281,175	2,160,045	2,295,735	1,889,080	2,201,761	1,575,582	2,109,182	1,863,113	1,974,277

※令和元年度まで決算額、令和2年度見込額、令和3年度当初予算額



## 8 地方債（市債）現在高の推移

※令和元年度まで決算統計の決算額、令和2年度見込額、令和3年度当初予算額



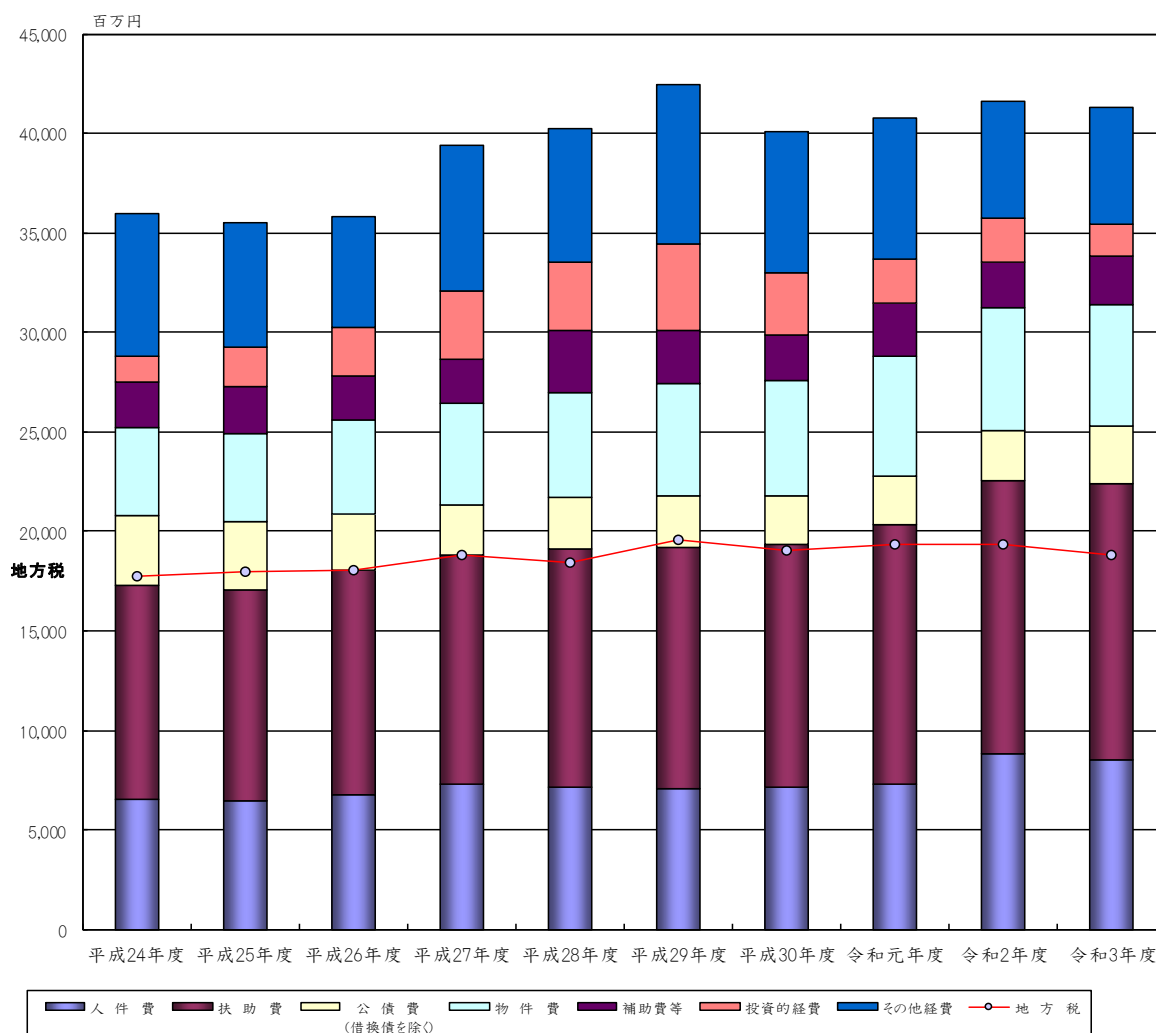
## 9 一般会計性質別経費

(単位:千円・%)

区 分	令和3年度		令和2年度	対前年度比較		
	当初予算額	構成比	当初予算額	増減額	増減率	
消費的経費	人件費	8,537,253	20.7	8,864,892	▲ 327,639	▲ 3.7
	物件費	6,114,683	14.8	6,133,418	▲ 18,735	▲ 0.3
	維持補修費	931,058	2.3	875,664	55,394	6.3
	扶助費	13,862,239	33.6	13,708,484	153,755	1.1
	補助費等	2,482,623	6.0	2,265,300	217,323	9.6
	その他	7,834,408	18.9	7,503,242	331,166	4.4
	計	39,762,264	96.3	39,351,000	411,264	1.0
投資的経費	1,542,793	3.7	2,243,989	▲ 701,196	▲ 31.2	
歳出合計	41,305,057	100.0	41,594,989	▲ 289,932	▲ 0.7	

### 一般会計予算(市税と性質別歳出比較の推移)

※ 令和元年度まで決算統計の決算額、令和2年度及び令和3年度当初予算額



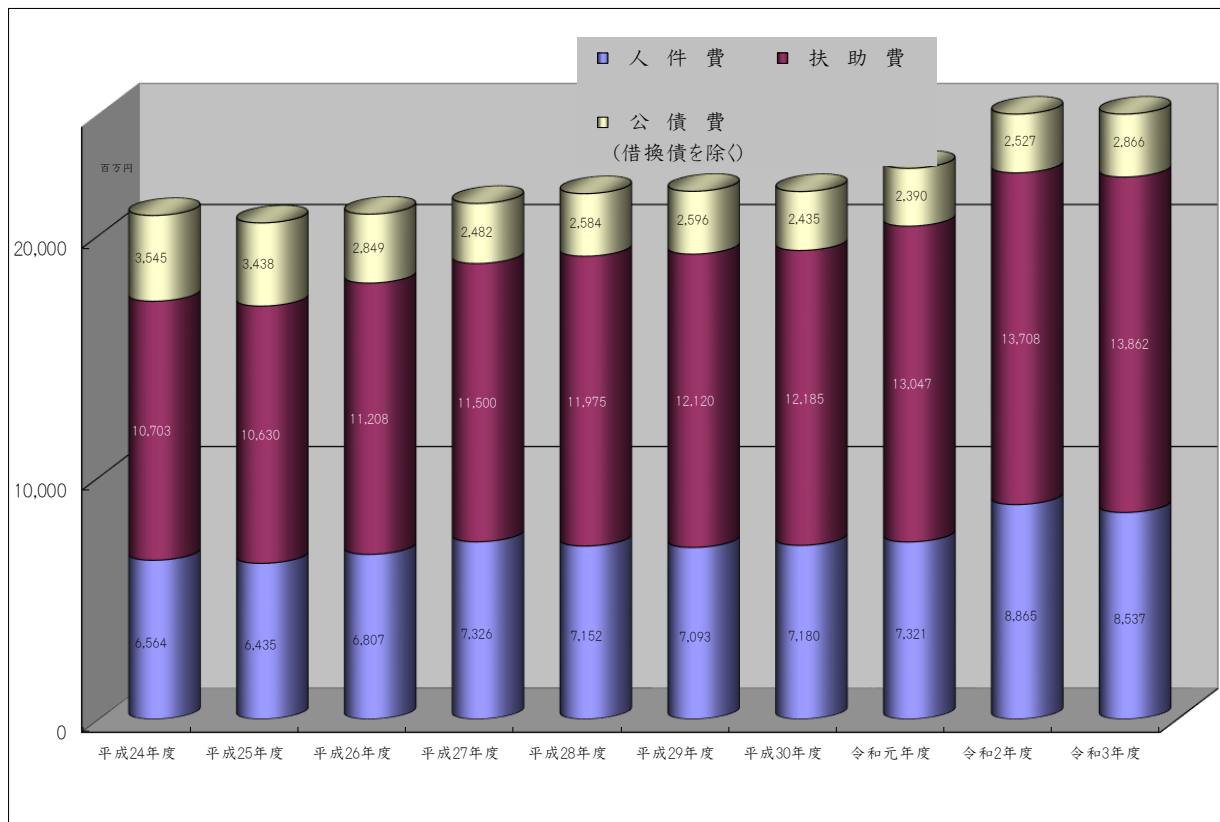
## 10 義務的経費の推移

※ 令和元年度まで決算統計の決算額、令和2年度及び令和3年度当初予算額

※ 令和元年度まで決算統計の決算額、令和2年度及び令和3年度当初予算額

(単位:千円)

年 度	平成24年度	平成25年度	平成26年度	平成27年度	平成28年度	平成29年度	平成30年度	令和元年度	令和2年度	令和3年度	
義務的経費	人件費	6,563,686	6,434,826	6,806,908	7,326,206	7,151,514	7,092,879	7,179,787	7,320,893	8,864,892	8,537,253
	扶助費	10,702,603	10,629,995	11,208,406	11,500,176	11,975,436	12,119,820	12,184,998	13,047,102	13,708,484	13,862,239
	公債費 (借換債を除く)	3,544,631	3,437,854	2,849,409	2,481,796	2,584,150	2,595,527	2,434,618	2,389,771	2,527,036	2,866,286
計	20,810,920	20,502,675	20,864,723	21,308,178	21,711,100	21,808,226	21,799,403	22,757,766	25,100,412	25,265,778	





## 11 座間市市政運営指針で掲げる政策の方向

### ① 笑顔あふれる 健やかなまち

- ・ 新規 市民体育館E S C O事業費 3,860 万円  
令和3年度から10年間のE S C Oサービス料の支払いのため、所要の予算措置をした。
- ・ 継続 予防接種事業費 3億7,279 万円  
新型コロナウイルス感染症対策のため、令和2年度の集団接種から個別接種に変更したBCG予防接種について、引き続き個別接種の対応とするため、所要の予算措置をした。
- ・ 継続 母子健康包括支援事業費 1,453 万円  
妊産婦健康診査、産後ケア、乳幼児の各種健診、相談事業を実施し、妊娠、出産、子育ての切れ目のない支援の充実を図るため、所要の予算措置をした。
- ・ 継続 広域救急医療事業費 1億6,812 万円  
二次救急医療体制の安定的な運営を図るため、所要の予算措置をした。

### ② 支え合い 思いやりに満ちた やすらぎのまち

- ・ 新規 生きがいセンター移転整備事業費 490 万円  
公共施設再整備計画に基づき、生きがいセンター機能をリサイクルプラザへ移転するため、所要の予算措置をした。
- ・ 新規 児童発達支援センター整備事業費 1,209 万円  
児童発達支援センター設置に向け、移転予定地の現・生きがいセンターに係る増改築工事の設計を実施するため、所要の予算措置をした。
- ・ 新規 保育所大規模修繕事業費 432 万円  
東原保育園の耐震化を図るため、所要の予算措置をした。
- ・ 拡充 放課後児童健全育成事業補助事業費 5,305 万円  
児童ホームの待機児童対策として、新たに一事業者分を増やし、運営費等の補助を実施するため、所要の予算措置をした。
- ・ 拡充 生活困窮者自立支援事業費 1億3,223 万円

新たにひきこもりサポート事業を実施し、支援の充実を図るため、所要の予算措置をした。

### ③ 共に考え 共に歩む 安心のまち

- ・ 新規 市制施行50周年記念市民提案事業費 300万円  
まちづくりへの市民参加の推進を目的とし、市民活動団体等が市政発展の契機となる事業を自ら企画、実施するための、所要の予算措置をした。
- ・ 新規 コミュニティセンター大規模修繕事業費 207万円  
相模が丘コミュニティセンターの経年劣化に伴う大規模改修工事の設計委託を行うため、所要の予算措置をした。
- ・ 継続 空き家対策計画策定事業費 207万円  
空家等対策計画の策定に必要な所有者への意向調査を行うため、所要の予算措置をした。
- ・ 継続 国際交流事業費 1,114万円  
姉妹都市中・高校生交流事業は、国際親善大使2期生をスマーナ市へ派遣するため、所要の予算措置をした。
- ・ 継続 災害対策経費 1,333万円  
避難所における停電時の避難誘導、聴覚障がい者向けの案内など、バッテリー式発光案内等看板を整備するため、所要の予算措置をした。
- ・ 継続 消防車両更新事業費 270万円  
風水害災害等に対応する広報車を増車するため、所要の予算措置をした。
- ・ 継続 消防団器具置場整備事業費 1億3,589万円  
消防団拠点施設である器具置場兼待機室等の移転及び集約を実施するため、所要の予算措置をした。

### ④ のびやかに 豊かな心 はぐくむまち

- ・ 新規 コミュニティ・スクール推進事業費 49万円  
令和4年度の市内全小・中学校への学校運営協議会設置に向け、コミュニティ・ス

クールの充実を図るため、所要の予算措置をした。

- ・ 拡充 小学校情報教育環境整備事業費 1億8,830万円  
令和2年度に整備した学習用端末等を用いた授業に取り組み、情報通信技術を活用した教育を更に推進するため、所要の予算措置をした。
- ・ 継続 中学校施設整備事業費 909万円  
西中学校2号棟屋内便所改修工事設計委託等を実施するため、所要の予算措置をした。
- ・ 継続 学校給食備品整備事業費 2,956万円  
小学校給食に必要な食器洗浄機、熱風消毒保管庫、回転釜等厨房機器の更新のため、所要の予算措置をした。
- ・ 継続 市民文化会館管理運営事業費 3億9,265万円  
館内の排煙窓、小ホールピアノ庫・楽屋の空調設備機器の修繕及び大・小ホールの舞台照明設備等借上料のため、所要の予算措置をした。

## ⑤ 暮らし快適 魅力あるまち

- ・ 新規 都市マスタープラン改定事業費 1,305万円  
上位計画である次期座間市総合計画の策定に併せた、座間市都市マスタープラン改定作業のため、所要の予算措置をした。
- ・ 継続 キャンプ座間返還地公園、広場、緑地等整備事業費 4億5,567万円  
令和4年3月の完成を目指し、パークゴルフ場、園路、休憩所、トイレ等の公園施設整備のため、所要の予算措置をした。

## ⑥ きよらかな水 大切に守るまち

- ・ 計画推進のために必要な事業を継続して実施

## ⑦ 地球にやさしい 活力あるまち

- ・ 新規 環境基本計画策定事業費 372万円  
令和3年度から2箇年をかけて、次期環境基本計画を策定するため、所要の予算措

置をした。

- ・ 継続 生ごみ減量化推進事業費 340 万円  
ごみの減量化を推進するため、所要の予算措置をした。

**⑧ 未来志向 柔軟な発想 確かな行政経営**

- ・ 継続 市制施行 50 周年記念事業費 128 万円  
記念式典の実施のほか所要の事務を行うための予算措置をした。
- ・ 拡充 シティプロモーション管理経費 447 万円  
市政施行 50 周年に伴う記念誌の発行と、本市の魅力を内外に発信するシティプロモーション動画を作成するため、所要の予算措置をした。

**⑨ 市民起点 的確な判断と行動 信頼される行政運営**

- ・ 計画推進のために必要な事業を継続して実施