

令和2年度 当初予算案の概要



座間市

令和2年度当初予算案の概要

1 予算規模

総額は、731億2,133万3千円で前年度比+1.6%

一般会計は+2.9%

(単位:千円)

区 分		令和2年度	令和元年度	増減額	増減率(%)
一 般 会 計		41,594,989	40,412,798	1,182,191	2.9
特 別 会 計	国 民 健 康 保 険 事 業	12,512,576	12,992,850	▲ 480,274	▲ 3.7
	介 護 保 険 事 業	9,769,569	9,095,720	673,849	7.4
	後期高齢者医療保険事業	1,674,663	1,516,142	158,521	10.5
	小 計	23,956,808	23,604,712	352,096	1.5
公 管 企 業 会 計	水 道 事 業	3,298,814	3,544,990	▲ 246,176	▲ 6.9
	公 共 下 水 道 事 業	4,270,722	4,423,590	▲ 152,868	▲ 3.5
	小 計	7,569,536	7,968,580	▲ 399,044	▲ 5.0
合 計		73,121,333	71,986,090	1,135,243	1.6

一般会計の伸び率

(単位:%)

年度	H23	H24	H25	H26	H27	H28	H29	H30	R1	R2
伸び率	8.3	▲ 3.5	2.0	5.9	3.3	5.2	▲ 0.4	▲ 1.3	▲ 0.8	2.9

2 一般会計

歳入

○ 款別内訳

(単位:千円、%)

款	当初予算額	構成比	前年度	増減額	増減率
01 市税	19,331,864	46.5	18,931,546	400,318	2.1
02 地方譲与税	234,772	0.6	207,515	27,257	13.1
03 利子割交付金	8,326	0.0	26,262	▲ 17,936	▲ 68.3
04 配当割交付金	88,347	0.2	120,773	▲ 32,426	▲ 26.8
05 株式等譲渡所得割交付金	43,892	0.1	115,227	▲ 71,335	▲ 61.9
06 法人事業税交付金	70,228	0.2	0	70,228	皆増
07 地方消費税交付金	2,369,030	5.7	2,153,188	215,842	10.0
08 環境性能割交付金	44,113	0.1	35,587	8,526	24.0
09 国有提供施設等所在市町村助成交付金等	261,091	0.6	254,100	6,991	2.8
10 地方特例交付金	171,785	0.4	188,351	▲ 16,566	▲ 8.8
11 地方交付税	1,846,390	4.4	2,066,381	▲ 219,991	▲ 10.6
12 交通安全対策特別交付金	15,558	0.0	15,923	▲ 365	▲ 2.3
13 分担金及び負担金	337,557	0.8	287,170	50,387	17.5
14 使用料及び手数料	402,325	1.0	399,843	2,482	0.6
15 国庫支出金	8,070,122	19.4	7,337,188	732,934	10.0
16 県支出金	2,926,487	7.0	2,630,198	296,289	11.3
17 財産収入	35,002	0.1	8,044	26,958	335.1
18 寄附金	2,626	0.0	2,432	194	8.0
19 繰入金	1,415,290	3.4	2,009,662	▲ 594,372	▲ 29.6
20 繰越金	600,000	1.5	600,000	0	0.0
21 諸収入	652,269	1.6	641,514	10,755	1.7
22 市債	2,667,915	6.4	2,322,239	345,676	14.9
○ 自動車取得税交付金	0	0.0	59,655	▲ 59,655	皆減
予算総額	41,594,989	100.0	40,412,798	1,182,191	2.9

○ 市税 19,331,864 千円 (前年度比 +400,318 千円 +2.1%)

- ・ 個人市民税 8,020,744 千円 (前年度比 +197,514 千円 +2.5%)
- ・ 法人市民税 944,089 千円 (前年度比 ▲99,013 千円 ▲9.5%)
- ・ 固定資産税 8,319,170 千円 (前年度比 +302,949 千円 +3.8%)
- ・ 軽自動車税 179,695 千円 (前年度比 +10,644 千円 +6.3%)
- ・ 市たばこ税 682,923 千円 (前年度比 ▲34,440 千円 ▲4.8%)
- ・ 都市計画税 1,185,243 千円 (前年度比 +22,664 千円 +1.9%)

- 地方交付税 1,846,390 千円 (前年度比 ▲219,991 千円 ▲10.6%)
 - ・ 特別交付税 140,663 千円 (前年度比 +1,875 千円 +1.4%)
 - ・ 普通交付税 1,705,727 千円 (前年度比 ▲221,866 千円 ▲11.5%)

- 国庫支出金 8,070,122 千円 (前年度比 +732,934 千円 +10.0%)

- 県支出金 2,926,487 千円 (前年度比 +296,289 千円 +11.3%)

- 繰入金 1,415,290 千円 (前年度比 ▲594,372 千円 ▲29.6%)
 - ・ うち、財政調整基金繰入金 511,808 千円 (前年度比 ▲678,454 千円 ▲57.0%)

- 市債 2,667,915 千円 (前年度比 +345,676 千円 +14.9%)
 - ・ 臨時財政対策債 1,490,015 千円 (前年度比 ▲31,624 千円 ▲2.1%)
 - ・ 普通債 (災害援護資金貸付金を含む) 1,177,900 千円 (前年度比 +377,300 千円 +47.1%)

歳出

○ 款別内訳

(単位:千円、%)

款		当初予算額	構成比	前年度	増減額	増減率
01	議会費	288,931	0.7	285,150	3,781	1.3
02	総務費	5,565,433	13.4	5,339,229	226,204	4.2
03	民生費	20,517,524	49.3	19,771,131	746,393	3.8
04	衛生費	3,147,498	7.6	2,943,710	203,788	6.9
05	労働費	82,813	0.2	83,670	▲ 857	▲ 1.0
06	農林水産業費	86,415	0.2	89,125	▲ 2,710	▲ 3.0
07	商工費	182,500	0.4	188,075	▲ 5,575	▲ 3.0
08	土木費	3,149,894	7.6	3,535,048	▲ 385,154	▲ 10.9
09	消防費	2,059,799	5.0	2,066,060	▲ 6,261	▲ 0.3
10	教育費	3,931,505	9.4	3,576,275	355,230	9.9
11	公債費	2,527,036	6.1	2,480,003	47,033	1.9
12	諸支出金	5,641	0.0	5,322	319	6.0
13	予備費	50,000	0.1	50,000	0	0.0
予算総額		41,594,989	100.0	40,412,798	1,182,191	2.9

○ 性質別内訳

(単位:千円、%)

区分		当初予算額	構成比	前年度	増減額	増減率
01	人件費	8,864,892	21.3	7,679,535	1,185,357	15.4
02	物件費	6,133,418	14.7	6,659,521	▲ 526,103	▲ 7.9
03	維持補修費	875,664	2.1	817,656	58,008	7.1
04	扶助費	13,708,484	33.0	13,171,845	536,639	4.1
05	補助費等	2,265,300	5.4	2,536,125	▲ 270,825	▲ 10.7
06	普通建設事業費	2,243,989	5.4	2,105,478	138,511	6.6
09	公債費	2,527,036	6.1	2,480,003	47,033	1.9
10	積立金	709,719	1.7	745,155	▲ 35,436	▲ 4.8
12	貸付金	74,160	0.2	72,720	1,440	2.0
13	繰出金	4,142,327	10.0	4,094,760	47,567	1.2
15	予備費	50,000	0.1	50,000	0	0.0
計		41,594,989	100.0	40,412,798	1,182,191	2.9

○ 人件費 8,864,892 千円 (前年度比 +1,185,357 千円 +15.4%)

・ 人件費 (退職手当を除く) 7,961,475 千円 (前年度比 +1,095,196 千円 +16.0%)

○ 物件費 6,133,418 千円（前年度比 ▲526,103 千円 ▲7.9%）

- ・ 短時間勤務職員社会保険料（職員給与費）
0 千円（前年度比 ▲176,909 千円 皆減）
- ・ 非常勤職員賃金（各事業）
0 千円（前年度比 ▲437,683 千円 皆減）
- ・ 臨時的任用職員賃金（各事業）
0 千円（前年度比 ▲161,307 千円 皆減）

○ 扶助費 13,708,484 千円（前年度比 +536,639 千円 +4.1%）

- ・ 幼稚園給付費（幼稚園子ども・子育て支援事業費）
930,496 千円（前年度比 +625,262 千円 +204.8%）
- ・ 障がい者介護給付費（知的障がい者等地域生活支援事業費）
360,000 千円（前年度比 +91,190 千円 +33.9%）
- ・ 障がい児通所給付費（児童発達支援等事業費）
400,000 千円（前年度比 +59,900 千円 +17.6%）
- ・ 民間保育所運営費補助金（民間保育所助成事業費）
420,660 千円（前年度比 +56,941 千円 +15.7%）
- ・ 保育所保護者負担金（保育所運営費負担事業費）
1,729,041 千円（前年度比 +56,818 千円 +3.4%）

○ 補助費等 2,265,300 千円（前年度比 ▲270,825 千円 ▲10.7%）

- ・ 私立幼稚園就園奨励費補助金（私立幼稚園就園奨励事業費）
0 千円（前年度比 ▲176,745 千円 皆減）
- ・ 消防指令センター維持管理負担金（県央三市消防指令業務共同運用事業費）
38,546 千円（前年度比 ▲149,636 千円 ▲79.5%）
- ・ 公共下水道事業会計補助金（公共下水道事業会計負担金、補助金）
163,188 千円（前年度比 ▲34,455 千円 ▲17.4%）

- 普通建設事業費 2,243,989 千円（前年度比 +138,511 千円 +6.6%）
- ・ キャンプ座間返還地公園等整備工事（キャンプ座間返還地公園、広場、緑地等整備事業費）
342,226 千円（前年度比 +202,778 千円 +145.4%）
 - ・ はしご付消防自動車（35m級）（消防署消防車両更新事業費）
229,979 千円（前年度比 +159,753 千円 +227.5%）
 - ・ 相模が丘西保育園用地購入費（保育所施設整備事業費）
99,769 千円（前年度比 皆増）
 - ・ 中原小学校屋上防水改修工事（Ⅱ期）（小学校施設整備事業費）
77,275 千円（前年度比 皆増）
 - ・ 総合福祉センター外装改修工事（総合福祉センター外装改修事業費）
69,179 千円（前年度比 皆増）
 - ・ 自家用発電機設備改修工事（東・北分署非常用発電設備更新事業費）
62,557 千円（前年度比 皆増）
- 繰出金 4,142,327 千円（前年度比 +47,567 千円 +1.2%）
- ・ 介護保険事業特別会計繰出金
1,562,198 千円（前年度比 +70,532 千円 +4.7%）
 - ・ 後期高齢者医療広域連合定率市町村負担金
990,076 千円（前年度比 +55,440 千円 +5.9%）
 - ・ 介護保険低所得者保険料軽減繰出金
100,711 千円（前年度比 +42,799 千円 +73.9%）
 - ・ 後期高齢者医療保険基盤安定制度繰出金
233,849 千円（前年度比 +20,732 千円 +9.7%）
 - ・ 国民健康保険保険基盤安定繰出金
502,009 千円（前年度比 +11,319 千円 +2.3%）
 - ・ 後期高齢者医療保険事業特別会計繰出金
52,611 千円（前年度比 ▲1,474 千円 ▲2.7%）
 - ・ 国民健康保険事業特別会計繰出金
700,873 千円（前年度比 ▲151,781 千円 ▲17.8%）

3 特別会計

国民健康保険事業特別会計

歳入

(単位:千円、%)

款	当初予算額	構成比	前年度	増減額	増減率
01 国民健康保険税	2,628,252	21.0	2,752,697	▲ 124,445	▲ 4.5
02 使用料及び手数料	15	0.0	15	0	0.0
05 県支出金	8,564,292	68.5	8,784,232	▲ 219,940	▲ 2.5
06 財産収入	1	0.0	1	0	0.0
07 繰入金	1,202,882	9.6	1,343,344	▲ 140,462	▲ 10.5
08 繰越金	80,000	0.6	80,000	0	0.0
09 諸収入	37,134	0.3	32,561	4,573	14.0
予算総額	12,512,576	100.0	12,992,850	▲ 480,274	▲ 3.7

歳出

(単位:千円、%)

款	当初予算額	構成比	前年度	増減額	増減率
01 総務費	287,024	2.3	292,627	▲ 5,603	▲ 1.9
02 保険給付費	8,500,732	67.9	8,735,347	▲ 234,615	▲ 2.7
03 国民健康保険事業費納付金	3,593,060	28.7	3,837,651	▲ 244,591	▲ 6.4
05 保健事業費	99,253	0.8	96,368	2,885	3.0
06 基金積立金	1	0.0	1	0	0.0
07 公債費	1,000	0.0	1,000	0	0.0
08 諸支出金	21,503	0.2	19,853	1,650	8.3
09 共同事業拠出金	3	0.0	3	0	0.0
10 予備費	10,000	0.1	10,000	0	0.0
予算総額	12,512,576	100.0	12,992,850	▲ 480,274	▲ 3.7

介護保険事業特別会計

歳入

(単位:千円、%)

款	当初予算額	構成比	前年度	増減額	増減率
01 保険料	2,062,651	21.1	2,086,842	▲ 24,191	▲ 1.2
02 国庫支出金	1,974,914	20.2	1,793,836	181,078	10.1
03 支払基金交付金	2,466,687	25.3	2,281,604	185,083	8.1
04 県支出金	1,349,988	13.8	1,250,760	99,228	7.9
05 財産収入	8	0.0	7	1	14.3
06 繰入金	1,903,263	19.5	1,660,329	242,934	14.6
07 諸収入	2,058	0.0	2,342	▲ 284	▲ 12.1
08 繰越金	10,000	0.1	20,000	▲ 10,000	▲ 50.0
予算総額	9,769,569	100.0	9,095,720	673,849	7.4

歳出

(単位:千円、%)

款	当初予算額	構成比	前年度	増減額	増減率
01 総務費	318,571	3.3	339,051	▲ 20,480	▲ 6.0
02 保険給付費	8,825,265	90.3	8,151,620	673,645	8.3
04 地域支援事業費	600,721	6.2	580,038	20,683	3.6
05 基金積立金	2,008	0.0	2,007	1	0.0
06 公債費	1	0.0	1	0	0.0
07 諸支出金	3,003	0.0	3,003	0	0.0
08 予備費	20,000	0.2	20,000	0	0.0
予算総額	9,769,569	100.0	9,095,720	673,849	7.4

後期高齢者医療保険事業特別会計

歳入

(単位:千円、%)

款	当初予算額	構成比	前年度	増減額	増減率
01 後期高齢者医療保険料	1,376,379	82.2	1,237,238	139,141	11.2
03 繰入金	286,460	17.1	267,202	19,258	7.2
04 繰越金	10,000	0.6	10,000	0	0.0
05 諸収入	1,824	0.1	1,702	122	7.2
予算総額	1,674,663	100.0	1,516,142	158,521	10.5

歳出

(単位:千円、%)

款	当初予算額	構成比	前年度	増減額	増減率
01 総務費	52,611	3.1	54,085	▲ 1,474	▲ 2.7
02 後期高齢者医療広域連合納付金	1,608,058	96.0	1,448,464	159,594	11.0
03 諸支出金	2,551	0.2	2,551	0	0.0
04 予備費	11,443	0.7	11,042	401	3.6
予算総額	1,674,663	100.0	1,516,142	158,521	10.5

4 公営企業会計

水道事業会計

収入

(単位：千円・%)

款	項	当初予算額	前年度	増減額	増減率
水道事業収益		2,177,973	2,206,401	▲ 28,428	▲ 1.3
	営業収益	1,813,861	1,826,567	▲ 12,706	▲ 0.7
	営業外収益	363,535	379,616	▲ 16,081	▲ 4.2
	特別利益	577	218	359	164.7
資本的収入		127,939	323,309	▲ 195,370	▲ 60.4
	負担金	27,499	23,291	4,208	18.1
	固定資産売却代金	440	18	422	2,344.4
	有価証券償還収入	100,000	300,000	▲ 200,000	▲ 66.7
収入総額		2,305,912	2,529,710	▲ 223,798	▲ 8.8

支出

(単位：千円・%)

款	項	当初予算額	前年度	増減額	増減率
水道事業費用		2,113,830	2,193,538	▲ 79,708	▲ 3.6
	営業費用	2,006,416	2,091,110	▲ 84,694	▲ 4.1
	営業外費用	65,652	75,696	▲ 10,044	▲ 13.3
	特別損失	21,762	6,732	15,030	223.3
	予備費	20,000	20,000	0	0.0
資本的支出		1,184,984	1,351,452	▲ 166,468	▲ 12.3
	建設改良費	929,936	897,102	32,834	3.7
	企業債償還金	130,048	119,350	10,698	9.0
	投資	105,000	315,000	▲ 210,000	▲ 66.7
	予備費	20,000	20,000	0	0.0
支出総額		3,298,814	3,544,990	▲ 246,176	▲ 6.9

公共下水道事業会計

収入

(単位：千円・%)

款	項	当初予算額	前年度	増減額	増減率
下水道事業収益		2,925,269	2,912,698	12,571	0.4
	営業収益	2,218,126	2,158,575	59,551	2.8
	営業外収益	707,143	754,123	▲ 46,980	▲ 6.2
資本的収入		476,733	681,315	▲ 204,582	▲ 30.0
	企業債	375,000	573,400	▲ 198,400	▲ 34.6
	負担金	57,600	73,661	▲ 16,061	▲ 21.8
	補助金	43,773	33,894	9,879	29.1
	固定資産売却代金	360	360	0	0.0
収入総額		3,402,002	3,594,013	▲ 192,011	▲ 5.3

支出

(単位：千円・%)

款	項	当初予算額	前年度	増減額	増減率
下水道事業費用		2,567,472	2,578,232	▲ 10,760	▲ 0.4
	営業費用	2,166,296	2,171,773	▲ 5,477	▲ 0.3
	営業外費用	390,876	392,999	▲ 2,123	▲ 0.5
	特別損失	300	3,460	▲ 3,160	▲ 91.3
	予備費	10,000	10,000	0	0.0
資本的支出		1,703,250	1,845,358	▲ 142,108	▲ 7.7
	建設改良費	244,770	298,037	▲ 53,267	▲ 17.9
	企業債償還金	1,458,480	1,547,321	▲ 88,841	▲ 5.7
支出総額		4,270,722	4,423,590	▲ 152,868	▲ 3.5

5 市税収入の推移

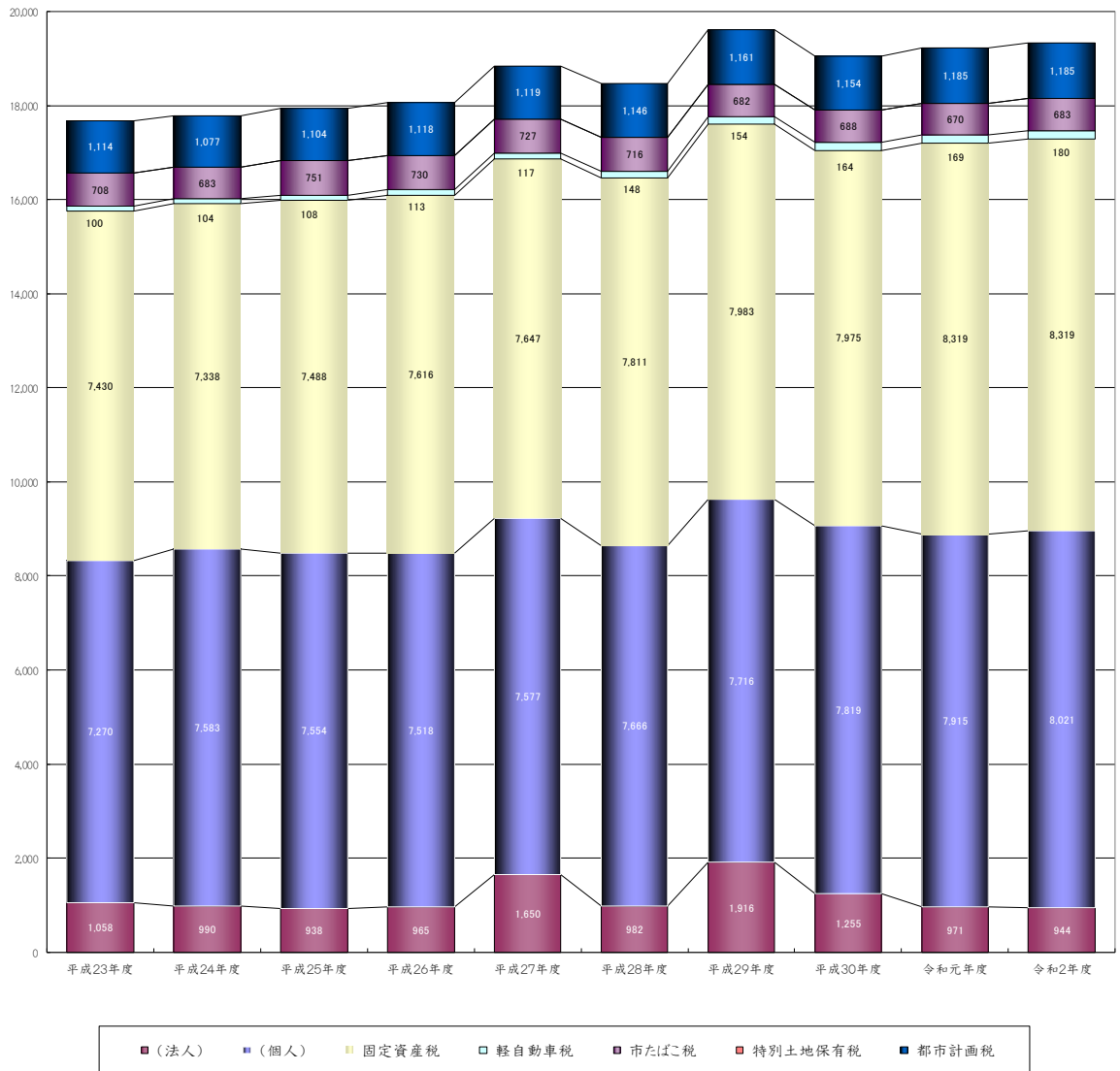
※平成30年度まで決算統計の決算額、令和元年度見込額、令和2年度当初予算額(借換債を除く)

(単位:千円・%)

年度区分	平成23年度	平成24年度	平成25年度	平成26年度	平成27年度	平成28年度	平成29年度	平成30年度	令和元年度	令和2年度
市民税	8,327,676	8,572,620	8,492,246	8,482,867	9,226,697	8,648,044	9,631,500	9,073,531	8,886,662	8,964,833
(個人)	7,269,748	7,582,911	7,553,979	7,517,978	7,576,735	7,666,175	7,715,958	7,818,988	7,915,191	8,020,744
(法人)	1,057,928	989,709	938,267	964,889	1,649,962	981,869	1,915,542	1,254,543	971,471	944,089
固定資産税	7,430,137	7,337,566	7,488,034	7,615,624	7,647,231	7,810,820	7,982,701	7,974,856	8,318,787	8,319,170
軽自動車税	99,606	103,693	107,930	113,134	117,191	147,574	153,738	164,168	169,051	179,695
市たばこ税	707,841	683,255	751,288	729,706	727,181	716,233	681,911	688,449	670,087	682,923
特別土地保有税	0	0	0	1,769	0	0	0	0	0	0
都市計画税	1,114,062	1,077,414	1,103,967	1,118,451	1,118,834	1,146,254	1,161,149	1,153,931	1,185,093	1,185,243
合計	17,679,322	17,774,548	17,943,465	18,061,551	18,837,134	18,468,925	19,610,999	19,054,935	19,229,680	19,331,864
歳入総額	37,180,668	36,509,179	36,553,681	37,405,140	40,819,507	41,323,118	43,631,095	41,516,044	42,708,351	41,594,989
歳入に占める割合(%)	47.5	48.7	49.1	48.3	46.1	44.7	44.9	45.9	45.0	46.5
対前年度伸び率(%)	95.4	100.5	101.0	100.7	104.3	98.0	106.2	97.2	100.9	100.5

百万円

市税収入(税目別)の推移



6 市税内訳

(当初予算ベース)

(単位:千円・%)

区 分	令和2年度	令和元年度	増 減 額	伸 び 率
	(A)	(B)	(A) - (B) = (C)	(C) / (B) × 100
市 民 税	8,964,833	8,866,332	98,501	1.1
個 人	8,020,744	7,823,230	197,514	2.5
法 人	944,089	1,043,102	▲ 99,013	▲ 9.5
固 定 資 産 税	8,319,170	8,016,221	302,949	3.8
固定資産税	8,259,515	7,948,163	311,352	3.9
(土 地)	3,403,035	3,401,684	1,351	0.0
(家 屋)	3,616,986	3,469,784	147,202	4.2
(償却資産)	1,185,102	1,011,498	173,604	17.2
(滞納繰越分)	54,392	65,197	▲ 10,805	▲ 16.6
国有資産等所在市 町村交付金	59,655	68,058	▲ 8,403	▲ 12.3
軽自動車税	179,695	169,051	10,644	6.3
市たばこ税	682,923	717,363	▲ 34,440	▲ 4.8
都市計画税	1,185,243	1,162,579	22,664	1.9
合 計	19,331,864	18,931,546	400,318	2.1

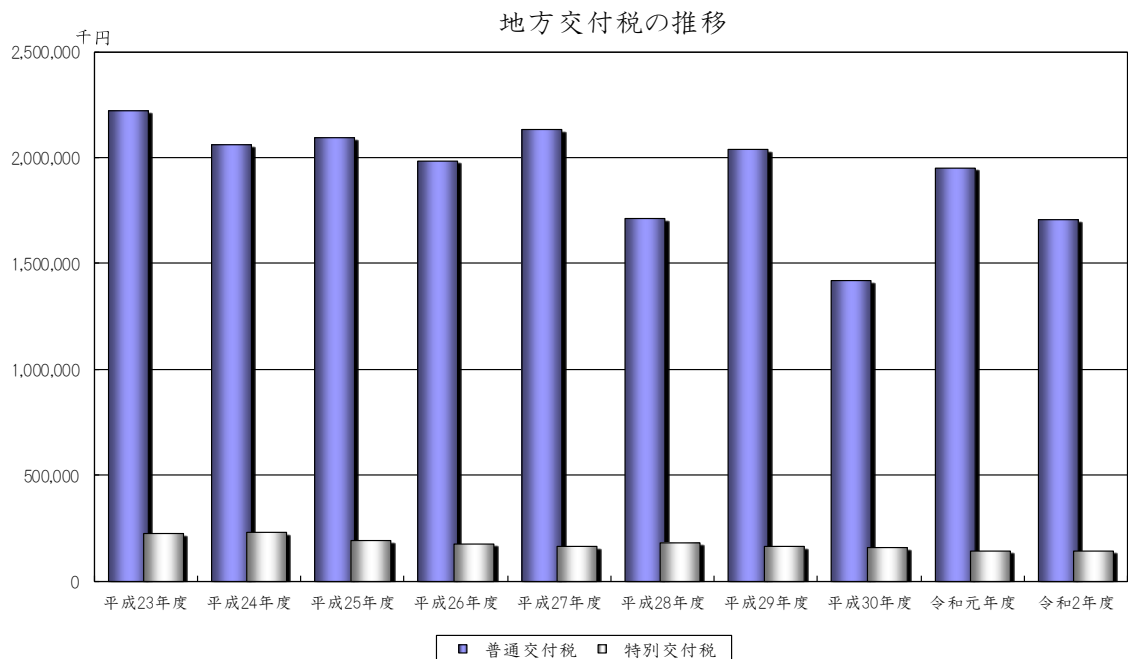
7 地方交付税の推移

※平成30年度まで決算統計の決算額、令和元年度見込額、令和2年度当初予算額

(単位:千円)

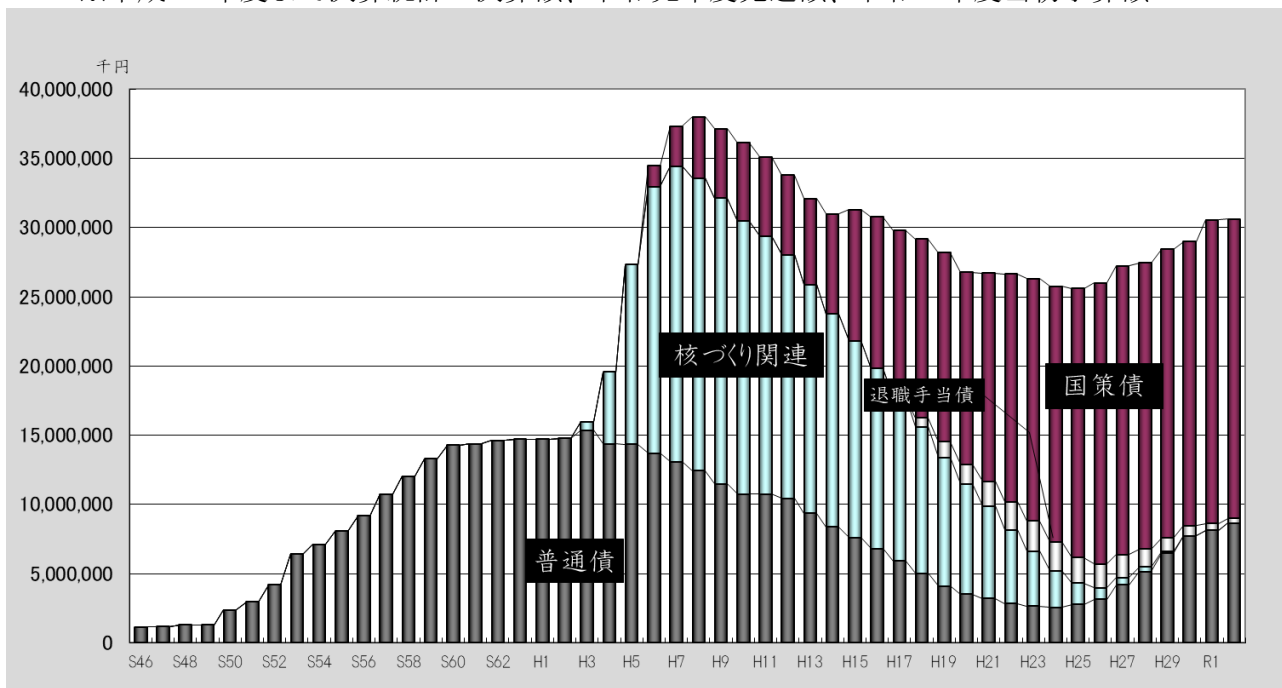
年度	平成23年度	平成24年度	平成25年度	平成26年度	平成27年度	平成28年度	平成29年度	平成30年度	令和元年度	令和2年度
普通交付税	2,219,613	2,062,230	2,092,079	1,983,832	2,133,199	1,709,547	2,037,858	1,419,289	1,947,388	1,705,727
特別交付税	223,877	228,528	189,096	176,213	162,536	179,533	163,903	156,293	138,788	140,663
計	2,443,490	2,290,758	2,281,175	2,160,045	2,295,735	1,889,080	2,201,761	1,575,582	2,086,176	1,846,390

※平成30年度まで決算額、令和元年度見込額、令和2年度当初予算額



8 地方債（市債）現在高の推移

※平成30年度まで決算統計の決算額、令和元年度見込額、令和2年度当初予算額



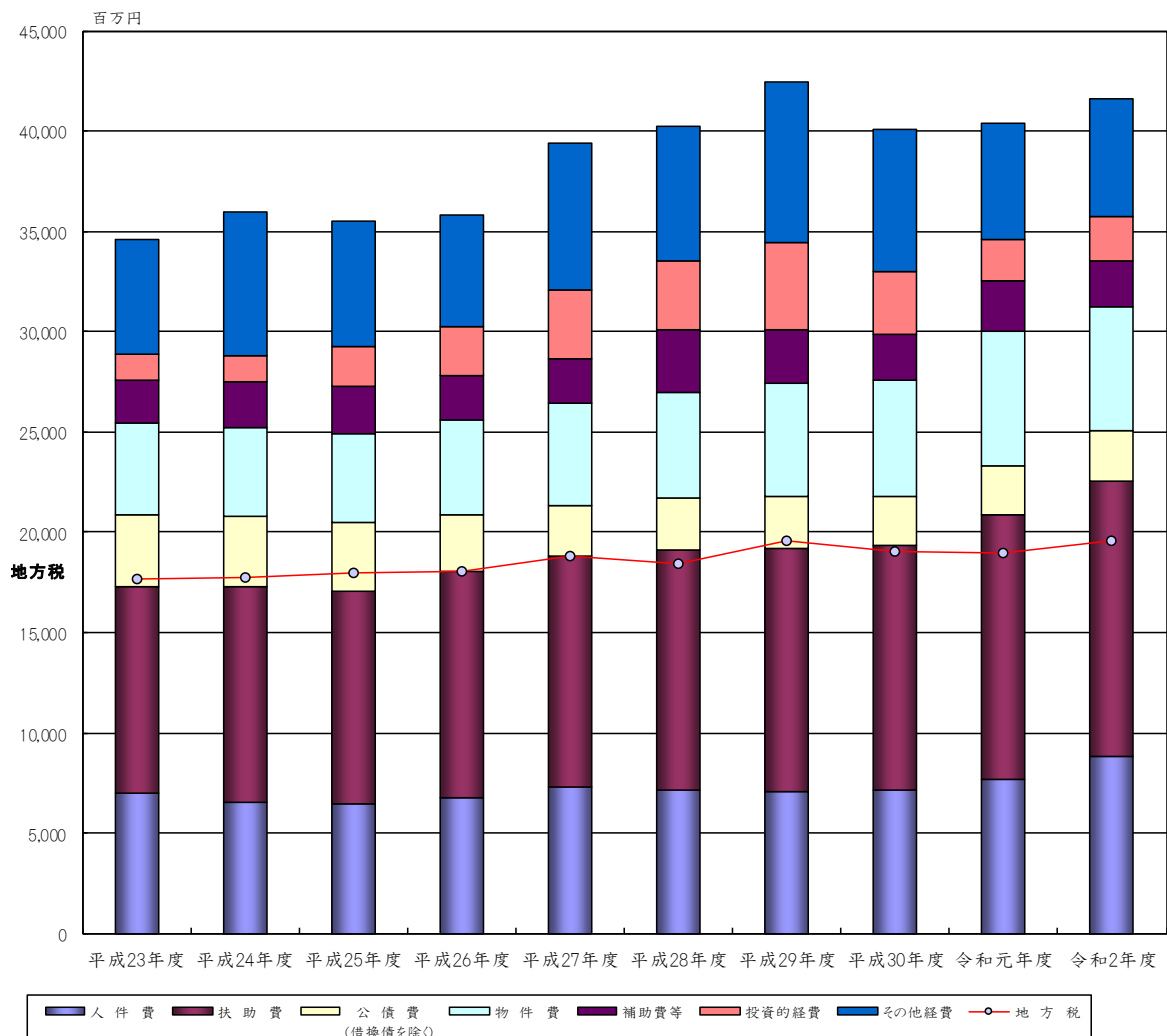
9 一般会計性質別経費

(単位:千円・%)

区 分		令和2年度		令和元年度	対前年度比較	
		当初予算額	構成比	当初予算額	増減額	増減率
消費 的 経 費	人件費	8,864,892	21.3	7,679,535	1,185,357	15.4
	物件費	6,133,418	14.7	6,659,521	▲ 526,103	▲ 7.9
	維持補修費	875,664	2.1	817,656	58,008	7.1
	扶助費	13,708,484	33.0	13,171,845	536,639	4.1
	補助費等	2,265,300	5.4	2,536,125	▲ 270,825	▲ 10.7
	その他	7,503,242	18.1	7,442,638	60,604	0.8
	計	39,351,000	94.6	38,307,320	1,043,680	2.7
投資的経費	2,243,989	5.4	2,105,478	138,511	6.6	
歳出合計	41,594,989	100.0	40,412,798	1,182,191	2.9	

一般会計予算(市税と性質別歳出比較の推移)

※平成30年度まで決算統計の決算額、令和元年度及び令和2年度当初予算額

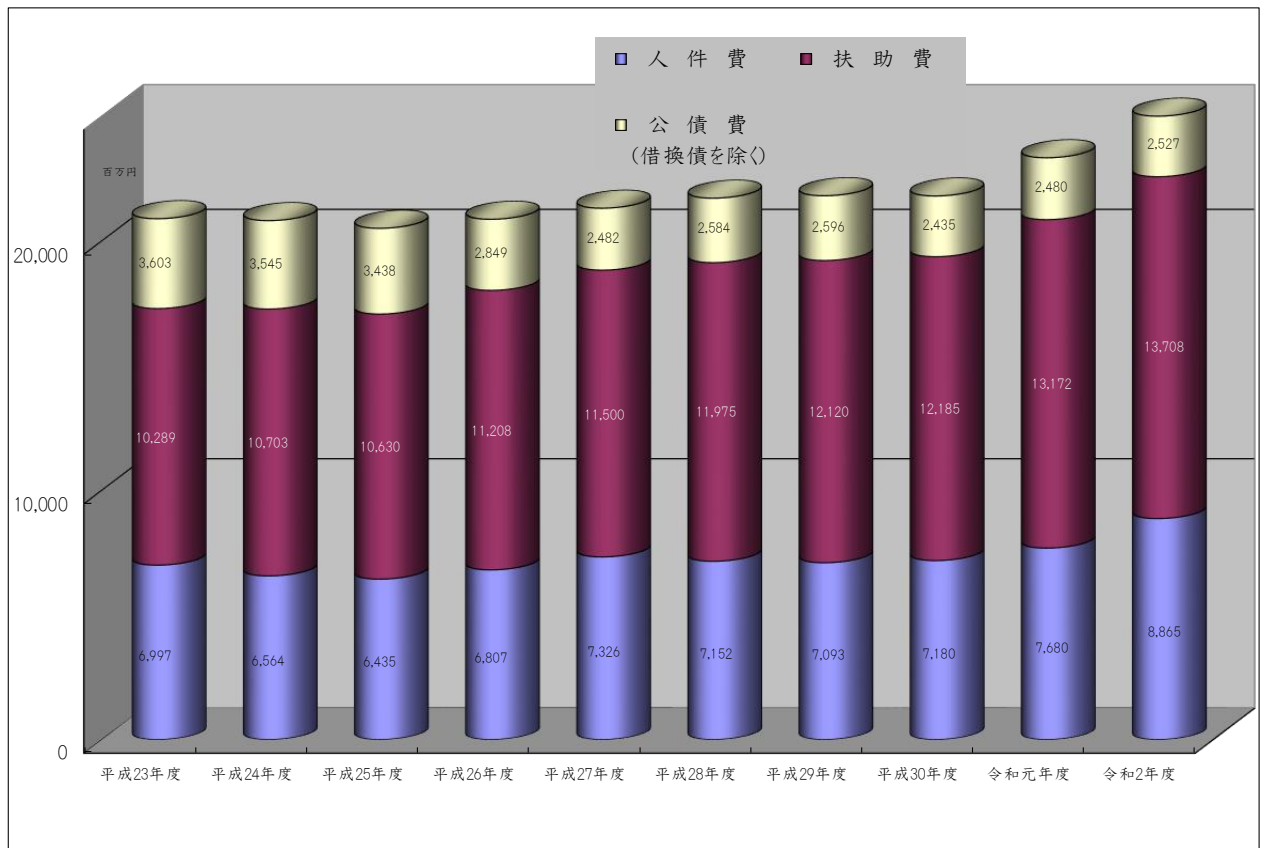


10 義務的経費の推移

※ 平成30年度まで決算統計の決算額、令和元年度及び令和2年度当初予算額

※ 平成30年度まで決算統計の決算額、令和元年度及び令和2年度当初予算額 (単位:千円)

年 度	平成23年度	平成24年度	平成25年度	平成26年度	平成27年度	平成28年度	平成29年度	平成30年度	令和元年度	令和2年度
義務的経費	人件費	6,996,736	6,563,686	6,434,826	6,806,908	7,326,206	7,151,514	7,092,879	7,179,787	8,864,892
	扶助費	10,288,773	10,702,603	10,629,995	11,208,406	11,500,176	11,975,436	12,119,820	12,184,998	13,708,484
	公債費 (借換債を除く)	3,602,928	3,544,631	3,437,854	2,849,409	2,481,796	2,584,150	2,595,527	2,434,618	2,527,036
計	20,888,437	20,810,920	20,502,675	20,864,723	21,308,178	21,711,100	21,808,226	21,799,403	23,331,383	25,100,412



11 目指すまちの姿「ともに織りなす 活力と個性 きらめくまち」の実現 を目指す9つの将来目標

① 笑顔あふれる 健やかなまち

- ・ 拡充 予防接種事業費 3億7,204万円
令和2年10月から定期接種化されることとなったロタワクチンの接種を実施するため、所要の予算措置をした。
- ・ 継続 市民体育館大規模修繕事業費 7,767万円
市民体育館中体育室の特定天井の改修工事を実施するため、所要の予算措置をした。
- ・ 継続 母子健康包括支援事業費 2,059万円
妊産婦健康診査、産後ケア、乳幼児の各種健診、相談事業を実施し、妊娠、出産、子育ての切れ目のない支援の充実を図るため、所要の予算措置をした。
- ・ 継続 広域救急医療事業費 1億6,796万円
二次救急医療体制の安定的な運営を図るため、所要の予算措置をした。

② 支え合い 思いやりに満ちた やすらぎのまち

- ・ 継続 地域福祉計画策定事業費 471万円
「地域福祉計画（第4期）」を策定するため、所要の予算措置をした。
- ・ 継続 総合福祉センター外装改修事業費 7,335万円
総合福祉センターの外装及び屋根の改修工事を実施するため、所要の予算措置をした。
- ・ 継続 知的障がい者等地域生活支援事業費 3億7,416万円
障がい者の地域生活支援の必要な事業所が増加し、施策展開のため、所要の予算措置をした。
- ・ 拡充 生活困窮者自立支援事業費 6,669万円
就職氷河期世代を含む生活困窮者に対する支援の更なる充実を図るため、所要の予算措置をした。
- ・ 拡充 地域少子化対策推進事業費 3,995万円
第1子育て支援センター及び第3子育て支援センターで、利用者支援事業基本型を

開始するため、所要の予算措置をした。

- ・ 拡充 私設保育施設助成事業費 1,820 万円
幼児教育・保育無償化を実施したことに伴い、所要の予算措置をした。
- ・ 新規 保育所割当システム導入事業費 467 万円
保育所割当システム導入により市民サービスの向上を図るため、所要の予算措置をした。

③ 共に考え 共に歩む 安心のまち

- ・ 新規 空き家対策計画策定事業費 473 万円
空き家対策計画策定に必要な実態調査を行うため、所要の予算措置をした。
- ・ 拡充 安全安心まちづくり事業費 2,750 万円
令和元年度に防犯カメラを増設したことに伴い、所要の予算措置をした。
- ・ 継続 国際交流事業費 1,124 万円
姉妹都市中・高校生交流事業は、国際親善大使 2 期生をスマーナ市へ派遣するため、所要の予算措置をした。
- ・ 拡充 ホームページ作成事業費 673 万円
先般の台風襲来時の教訓を踏まえ、災害時及び注意喚起情報等を、より効果的に発信するため、所要の予算措置をした。
- ・ 拡充 災害対策経費 2,335 万円
相模川・鳩川・目久尻川の想定最大の洪水浸水想定区域及び土砂災害区域などを反映させたハザードマップの作成等のため、所要の予算措置をした。
- ・ 継続 消防署消防車両更新事業費 2 億 3,022 万円
高所での災害に対応するはしご付き消防自動車を更新するため、所要の予算措置をした。
- ・ 継続 東・北分署非常用発電設備更新事業費 6,634 万円
経年劣化が進んでいる東分署及び北分署の非常用発電設備を更新するため、所要の予算措置をした。

- ・ 継続 消防団器具置場整備事業費 4,083 万円
消防団拠点施設である器具置場の建て替えに伴う、公有財産購入、新築工事設計委託、解体工事設計委託などをするため、所要の予算措置をした。

④ のびやかに 豊かな心 はぐくむまち

- ・ 拡充 幼稚園子ども・子育て支援事業費 9 億 5,966 万円
幼児教育・保育無償化を実施したことに伴い、所要の予算措置をした。
- ・ 新規 教育研究事業費 1,712 万円
学校の情報化を推進していくことから、ICT 支援員を配置し、小学校プログラミング教育の充実を図るため、所要の予算措置をした。
- ・ 新規 電子図書館構築事業費 886 万円
電子書籍を利用した新しいサービスによる読書機会の充実を図るため、所要の予算措置をした。
- ・ 拡充 要保護及び準要保護児童援助事業費 6,201 万円
令和 3 年度に新小学一年生となる未就学児がいる家庭に、令和 2 年度中に新入学学用品費を入学準備金として支給するため、所要の予算措置をした。
- ・ 拡充 小学校外国語教育推進事業費 2,633 万円
新学習指導要領実施を踏まえ、外国語指導助手の派遣日数を増やし、外国語教育の充実のため、所要の予算措置をした。
- ・ 継続 小学校施設整備事業費 1 億 2,875 万円
栗原小学校 1 号棟外壁改修工事設計委託、相模野小学校 1 号棟外壁及び屋上防水改修工事設計委託、東原小学校 2 号棟屋上防水改修工事、中原小学校屋上防水改修工事（Ⅱ期）を実施するため、所要の予算措置をした。
- ・ 継続 中学校施設整備事業費 1,192 万円
西中学校 1・2 号棟外壁及び屋上防水改修工事設計委託、東中学校 1・2 号棟給水管改修工事設計委託を実施するため、所要の予算措置をした。
- ・ 継続 小学校情報通信技術環境整備事業費 1,899 万円
普通教室に設置されている耐用年数の超過した電子黒板を更新し、情報教育環境のさらなる充実のため、所要の予算措置をした。

- ・ 継続 中学校情報通信技術環境整備事業費 854 万円
普通教室に設置されている耐用年数の超過した電子黒板を更新し、情報教育環境のさらなる充実のため、所要の予算措置をした。
- ・ 新規 市民文化会館 E S C O 事業費 3,845 万円
令和 2 年度から 10 年間のリース契約のため、所要の予算措置をした。

⑤ 暮らし快適 魅力あるまち

- ・ 継続 キャンプ座間返還地公園、広場、緑地等整備事業費 3 億 5,431 万円
キャンプ座間返還跡地の公園整備工事を実施するため、所要の予算措置をした。
- ・ 継続 座間南林間線道路改良事業費 1 億 7,662 万円
都市計画道路座間南林間線の事業実施に向けた用地の先行取得、都市計画変更手続き及び関係機関との協議を行うため、所要の予算措置をした。

⑥ きよらかな水 大切に守るまち

- ・ 計画推進のために必要な事業を継続して実施

⑦ 地球にやさしい 活力あるまち

- ・ 新規 経営安定化支援事業費 24 万円
経営改善に取り組む事業者を支援するため、所要の予算措置をした。

⑧ 未来志向 柔軟な発想 確かな行政経営

- ・ 計画推進のために必要な事業を継続して実施

⑨ 市民起点 的確な判断と行動 信頼される行政運営

- ・ 継続 市庁舎天井脱落対策事業費 5,261 万円
市庁舎 1 階市民ホールの特設天井の対策工事を行うため、所要の予算措置をした。
- ・ 新規 市庁舎等 E S C O 事業費 2,867 万円
令和 2 年度から 10 年間のリース契約のため、所要の予算措置をした。