

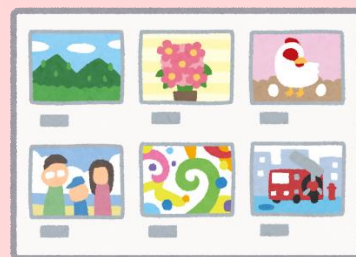
令和8年度座間市民芸術祭

絵手紙展

作品募集

工芸・生活美術展

展示日程 令和8年4月15日（水）～17日（金）
8：30～17：15 ※最終日は13時
会場 座間市役所1階 市民サロン



あなたも **出品** してみませんか？
出品料無料 ・ 審査なし

募集期間 2月2日（月）～3月6日（金）

●● 応募資格 ●●

市内在住・在勤・在学の方、市内で文化活動をしている方

●● 応募要項 ●●

【絵手紙】

- 応募点数 1人1点まで
- 種類 水彩、油彩、アクリルなどで描いた作品
- 大きさ 葉書（10cm×14.8cm）または同程度

市LINE公式アカウント
からのお申込みは
こちらから →
（2/2から利用可）



【工芸・生活美術】

- 応募点数 1人1作品まで
- 種類 竹細工、木工、彫塑、陶芸、押し絵、切り絵、トールペイント、絵皿、刺繍など
- 大きさ 立体：高さ60cm×幅40cm×奥行き40cmまで
平面：縦40cm×横40cmまで（額を含む）
※額は軽量なもの（ガラス不可）に限り、展示用掛けひもを取り付けること

【共通事項】

○作品は近作、未発表のものに限ります。

●● 応募方法 ●●

市LINE公式アカウントから申請するか、**裏面**の出品応募票のみを
郵送または生涯学習課窓口（平日8：30～17：15）へご持参ください。

主催：座間市教育委員会



裏面に続く



●● 日程 ●●

- ・応募期間 2月2日（月）～3月6日（金）（必着）
- ・搬入日時 4月14日（火）14：00～15：00 ※時間厳守でお願いします。
- ・展示日時 4月15日（水）～17日（金）8：30～17：15（最終日は13時）
- ・搬出日時 4月17日（金）13：00～14：00 ※時間厳守でお願いします。

●● 場所 ●●

搬入・搬出・展示ともに 座間市役所1階 市民サロン
 ※絵手紙展と工芸・生活美術展は同時開催です。

●● 注意 ●●

- ・作品及び入れ箱、袋等に氏名をご記入ください。
- ・入れ箱及び袋等は出品者ご自身で管理をお願いします。
 紛失・破損等に関しては、責任を負いかねますので、ご了承ください。
- ・工芸・生活美術作品のうち平面の作品は、パネルに展示します。
 軽量の額（ガラス不可）に展示用の掛けひもを取り付けてください。



あなたの作品を
お待ちしております。

お問合せ：座間市教育委員会教育部 生涯学習課文化係
 〒252-8566 座間市緑ヶ丘一丁目1番1号
 電話：046-252-8476 FAX：046-252-4311

✂ キリトリ ✂

令和8年度座間市民芸術祭絵手紙展、工芸・生活美術展出品応募票

部 門 (該当に○)	絵手紙	大きさ	縦	cm	、	横	cm	
	工芸 生活美術	種 類						
		大きさ	立体：高さ	cm	、	幅	cm	、
			平面：縦	cm	、	横	cm (額を含む。)	
ふりがな								
題 名								
ふりがな								
氏 名								
電話番号								
備 考								