

# 座間市部活動地域展開基本方針（案）

## はじめに

---

学校教育の重要な一環として位置づけられる学校部活動は、生徒の個性や才能を伸ばし、協調性や責任感を育む場として、その役割を果たしてきました。

一方で、学校部活動の指導・運営に関しては、平日・休日問わず、多くの教員の献身的な支えにより成立しており、なかには、自身の専門性や意思と異なる部活動の顧問を務めざるを得ない状況も起こっています。

その結果として、教員の長時間勤務の常態化、専門性や十分な指導体制の確保が難しくなるといった課題が顕在化しています。さらには、少子化の進展により、学校部活動を従前と同様の体制で運営することは難しくなっており、学校や地域によっては学校部活動の存続が厳しい状況にあります。

これらの課題の解決に向けて、国は、学校部活動を地域が主体となる地域クラブ活動に展開することとし、令和4年12月には「学校部活動及び新たな地域クラブ活動の在り方等に関する総合的なガイドライン」を、令和7年5月には「『地域スポーツ・文化芸術創造と部活動改革に関する実行会議』最終とりまとめ」（以下「最終とりまとめ」という。）を示しました。最終とりまとめでは、「2026年度からの6年間を『改革実行期間』と位置付け、休日は原則すべての部活動で地域展開の実現を目指す」としています。

本市では、こうした国の動向や神奈川県が令和5年10月に示した「公立中学校における部活動の地域移行に係る神奈川県の方針」を踏まえ、令和5年度からスポーツ・文化芸術活動関係者、保護者、教職員等を構成員とした部活動地域移行検討委員会を開催し、改革方針や体制づくりに向けての課題等について検討を重ねてきました。

本方針は、将来にわたって、生徒が継続的にスポーツ・文化芸術活動に親しむ機会を確保・充実していくことを目的とし、学校部活動を地域社会に展開し、持続可能で効果的な運営体制を構築するための方向性を示すものです。

なお、本方針は、今後の国の動向や本市における取組の進捗状況を勘案し、必要に応じて見直しを行うこととします。

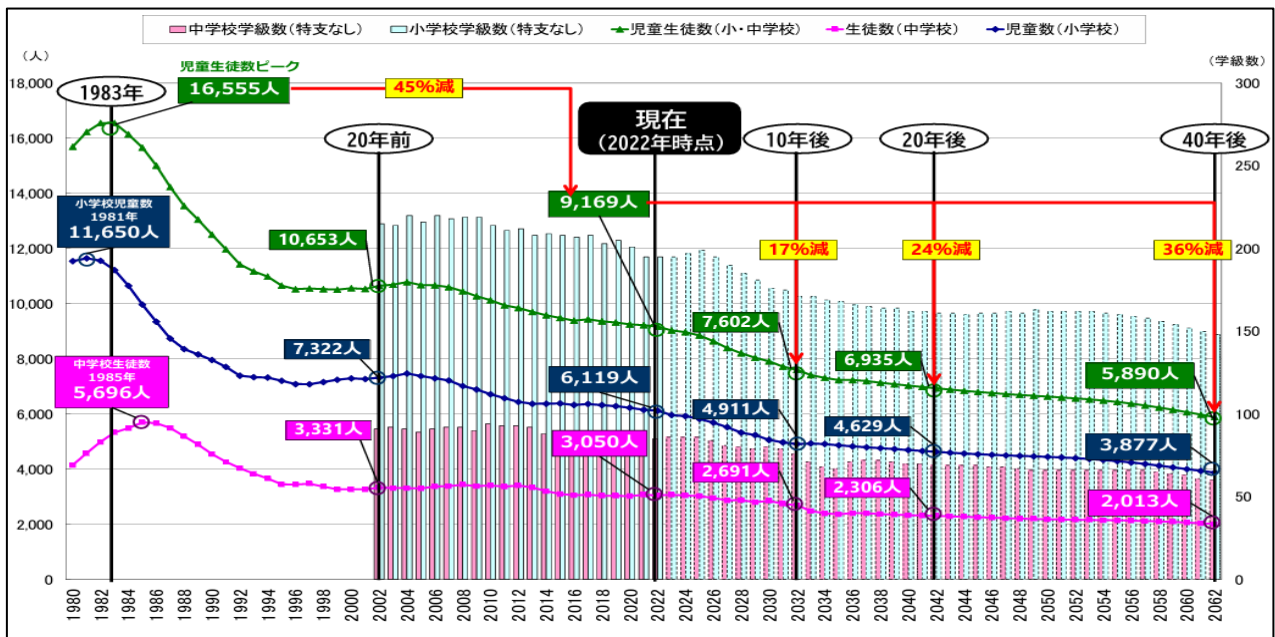
# 第1章 本市中学校の部活動を取り巻く状況

作成中

## 1 児童生徒数の推移

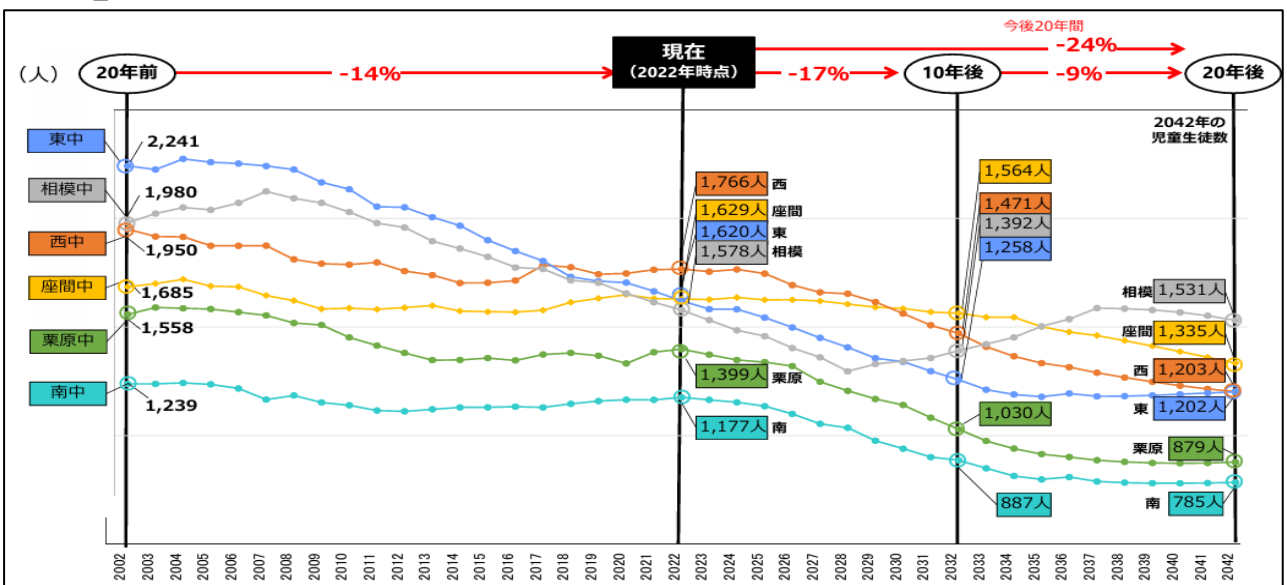
- 本市の児童生徒数は、昭和58年度（1983年度）の1万6,555人をピークに減少しており、令和4年度（2022年度）は9,169人と、ピーク時から39年で約45%減少しています。（図表1）
- 今後10年で約17%減少、今後20年では約24%減少、40年後の令和44年（2062年）には現在の3分の2にあたる5,890人まで児童生徒数が減少すると予測されています。（図表1）
- 中学校区によって、今後の児童生徒数の減少率が異なり、学校規模に差が生じることが予測されます。（図表2）

【図表1\_児童生徒数の推移・推計（市全体）】



（出典：）

【図表2\_児童生徒数の推移・推計（中学校区ごと）】



（出典：）

## 2 学校部活動の現状

- 学校によって設置されている数や種目が異なります。(図表3)
- 部員数の減少や顧問の確保の難しさから廃止した種目があります。(図表4)
- 部活動の加入率は約80%で推移していましたが、令和7年度は加入率が低下しています。(図表5)
- 部員の減少によりチーム編成ができないなどの理由から合同で活動している種目があります。(図表6)

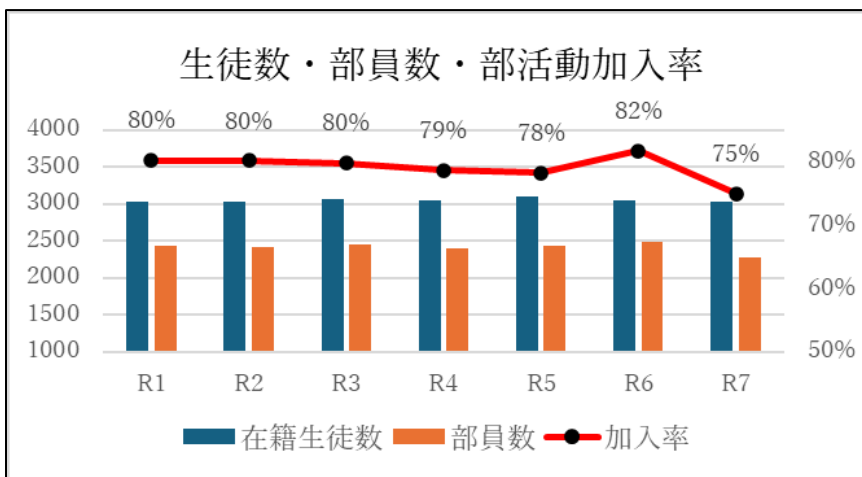
【図表3\_令和7年度学校別部活動設置状況・部員数】

種目		設置校数	座間中	西中	東中	栗原中	相模中	南中
野球		6	21	11	23	20	10	32
サッカー		6	22	31	31	25	19	26
バスケ	男子	6	23	15	36	25	30	35
	女子	6	35	25	32	15	25	20
陸上		6	30	46	35	38	45	27
バレー	男子	2	36	23				
	女子	6	21	18	15	31	10	38
ソフトボール		5	16	26	14	16	4	
テニス	男子	5	23	23	19	20	32	
	女子	5	11		22	24	23	19
卓球		4		26	34	27	29	
剣道		3		10	24		14	
バドミントン		2		46			43	
吹奏楽		5	40	62	38	41		52
美術		6	34	48	49	42	37	27
家庭科		4	34		20		30	37
合唱		2		9			11	
科学		2	34			27		
PC		2		18	10			
演劇		1					26	

【図表4\_廃止した種目】

廃止した種目
・男子バレー部
・ボランティア部(R3 東中)
・科学部(R3 相模中)
・柔道部(R7 南中)

【図表5\_在籍生徒数・部員数・部活動加入率の推移】



【図表6\_令和7年度合同部活動】

合同部活動
【野球】
■座間中・相模中
■西中・南中
【サッカー】
■座間中・栗原中
【ソフトボール】
■東中・栗原中

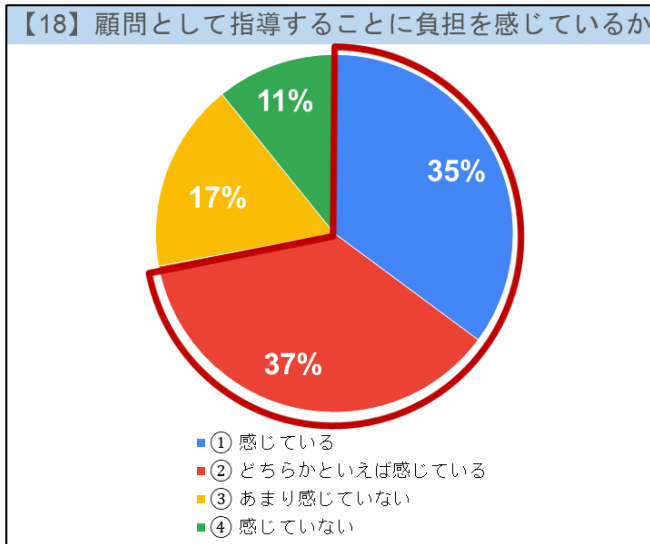
作成中

### 3 アンケート結果から

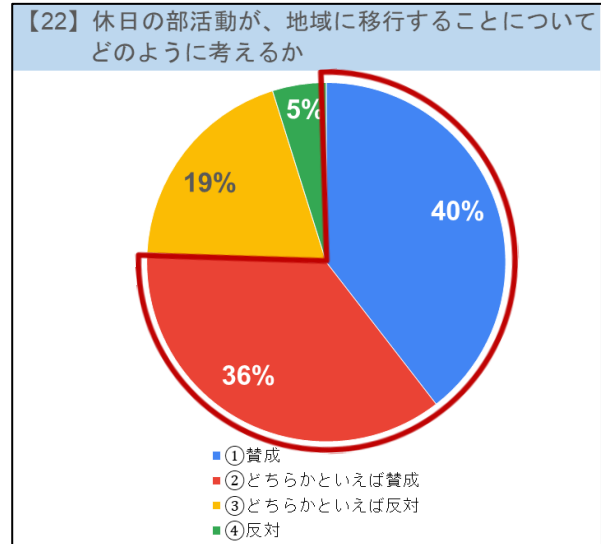
#### (1) 教員の実態

- 約70%の教員が顧問として部活動指導を行うことに負担を感じています。(図表6)
- 約75%の教員が部活動の地域展開に肯定的に捉えています。(図表7)
- 

【図表6】



【図表7】



#### (2) 児童生徒のニーズ

- 
-

## 第2章 学校部活動地域展開の基本方針

本市中学校の部活動を取り巻く現状や国の動向を踏まえ、生徒が主体的に選択できる豊かで幅広いスポーツ・文化芸術活動の環境を整えることを目指し、学校部活動を地域に展開するための基本方針を定めます。

### 基本方針

- ◆ 休日の活動から段階的に地域展開を進める
- ◆ 生徒が主体的に選択できる柔軟で多様な活動を目指す
- ◆ 教員の負担軽減と持続可能な運営体制を構築する

この方針に基づき、「第五次座間市総合計画—ざま未来プラン—」および「座間市教育大綱」「豊かな心を育むひまわりプラン」に沿って、学校、家庭、地域、行政が一体となって連携・協働を図りながら、学校部活動の地域展開を推進していきます。

## 第3章 学校部活動地域展開の進め方

### 1 段階的な休日部活動の縮小と地域展開

令和9年度から先行種目で地域展開を開始し、令和11年度未完了を目指します。

### 2 活動の多様性と柔軟性の確保

- ①競技志向・レクリエーション志向、文化芸術、伝統芸能、ボランティア活動など、生徒のニーズに応じた多様な地域クラブを検討します。
- ②シーズン制・体験型・複数種目選択など柔軟な参加形態を導入します。

### 3 地域クラブ活動を担う運営団体（地域クラブを統括する団体）と実施主体（各地域クラブ）の体制整備

#### ①運営団体の決定

運営団体の役割を整理し、実施可能な団体の選出または新たな設置を検討します。

#### ②地域クラブ認定制度の導入

一定の基準を満たす団体を「地域クラブ」として認定します。  
多様な地域クラブの在り方を検討します。

- ・既存団体活用型

- ・指導者派遣型
- ・設立型

#### 4 種目別作業部会での協議

種目ごとに抱える課題や実現可能な地域クラブ体制が異なりますので、種目ごとに作業部会を設け、関係者による協議を行います。

#### 5 財政支援と制度整備

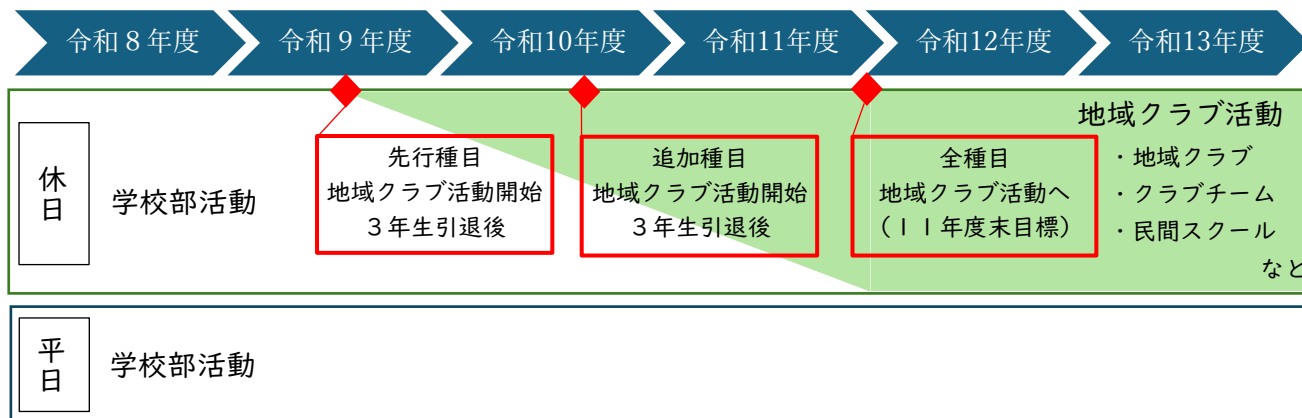
地域クラブへの公費支援（補助金等）の在り方を検討します。

経済的困難を抱える家庭への減免制度の整備について検討します。

#### 6 地域展開スケジュール

令和7年度	<ul style="list-style-type: none"> <li>・教職員対象部活動地域展開連絡会 [8月]</li> <li>・教職員、児童生徒、保護者の意識及びニーズ調査 [9月]</li> <li>・地域クラブ体験会の開催（施行）と検証 [夏休み～]</li> <li>・休日地域クラブの先行種目調整 [～12月]</li> <li>・地域クラブ運営団体（統括）の検討 [～2月]</li> <li>・スポーツ・文化団体、保護者、児童生徒への説明会開催 [1～3月]</li> <li>・座間市部活動地域展開基本方針の策定 [3月予定]</li> <li>・部活動地域展開に関する情報発信（市HP、LINE配信等） [随時]</li> </ul>
令和8年度	<ul style="list-style-type: none"> <li>・専任コーディネーター配置</li> <li>・教職員の兼職兼業規定の作成</li> <li>・地域クラブ運営団体（統括）の決定</li> <li>・費用負担の在り方検討</li> <li>・地域クラブ認定制度の構築</li> <li>・地域クラブガイドラインの策定</li> <li>・地域クラブ団体の募集開始、研修会の開催</li> <li>・人材バンク整備</li> <li>・地域クラブ体験会の開催</li> <li>・学校関係者、スポーツ・文化団体、保護者、児童生徒への説明会開催</li> </ul>
令和9年度	<ul style="list-style-type: none"> <li>・地域クラブ運営団体による運営開始</li> <li>・生徒の休日地域クラブ申込開始（先行種目のみ）</li> <li>・先行種目の休日地域クラブ開始（R9年度3年生引退後9月）</li> <li>・休日地域クラブの種目拡大</li> </ul>

令和10年度	<ul style="list-style-type: none"> <li>・生徒の休日地域クラブ申込開始（追加種目）</li> <li>・追加種目の休日地域クラブ開始（R10年度3年生引退後9月）</li> <li>・【中間評価】地域クラブの在り方や課題への対応策等の検証</li> <li>・平日の部活動地域展開推進計画の策定</li> </ul>
令和11年度	<ul style="list-style-type: none"> <li>・休日の部活動地域展開完了（R11年度末目標）</li> </ul>



## 第4章 その他