

# 健康・福祉

ざまホットライン ZAMA HOT LINE

## 12月で終了する施設検診 受診はお早めに

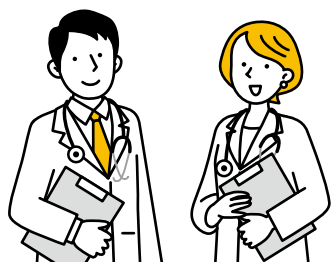
**受診場所** 市指定医療機関（市ホームページ参照）  
**対象** 令和6年4月1日時点で①前立腺がん検診＝50歳以上の男性②肝炎ウイルス検診＝40歳以上で過去に受診歴のない方③成人歯科健康診査＝20歳、30歳および40歳以上の方  
**受診料** ①②1,000円③500円  
**受診料免除者**  
 ● 後期高齢者医療制度加入者（被保険者証を検診当日に持参）  
 ● 市民税非課税世帯（受診前に担当へ申請が必要です。詳しくは担当までお問い合わせください）  
 ※免除決定までに3週間程度かかります。受診までに余裕をもって申請してください。  
**受診方法** 市指定医療機関に電話予約後、5月に対象者へ送付した「がん検診等受診確認票」を持参して直接医療機関へ  
 ※上記受診確認票を紛失された方は、事前に担当へお問い合わせください。  
**担当** 健康医療課 ☎046(252)7995 FAX 046(255)3550



市指定医療機関

## ご利用ください健康診査

令和7年3月31日(月)まで国民健康保険および後期高齢者医療制度加入者の健康診査を実施しています。  
 ※実施期間は各指定医療機関の休診日により異なります。



**対象** 令和6年4月1日時点で  
 ①特定健康診査＝国民健康保険に加入している40～74歳の方（年度内に40歳になる方を含む）  
 ②国保健康診査＝国民健康保険に加入している35～39歳の方（年度内に35歳になる方を含む）  
 ③後期高齢者健康診査＝後期高齢者医療制度に加入している方  
**受診方法** 市指定医療機関に電話予約後、5～6月に郵送した受診券・健康診査票とマイナ保険証（資格確認書または被保険者証でも可）を持参して直接医療機関へ  
 ※受診券・健康診査票をなくした方は再発行します。  
 ※①で年度内に特定健康診査を受診せず市指定医療機関で人間ドックを受検する方に1万円を助成しています。  
 ※市指定医療機関は、受診券・健康診査票に同封した資料または市ホームページをご覧ください。  
**費用** ①2,000円（令和6年度市民税非課税世帯の方、70歳以上の方は無料）  
 ②2,000円③無料  
**担当** ①②について  
 保険年金課国保給付係 ☎046(252)7672 FAX 046(252)7043  
 ③について  
 保険年金課保険年金係 ☎046(252)7213 FAX 046(252)7043



市指定医療機関



## 医療機関の適正受診にご協力を

小児医療証を使って受診された医療費は、市民の皆さんにご負担いただいた税金から支払われています。適正受診を心掛けていただくことで、医療費の削減につながりますので、ご協力をお願いします。

**適正受診のポイント**  
 ● かかりつけ医を持ちましょう  
 ● お薬手帳を持参しましょう  
 ● ジェネリック医薬品を活用しましょう  
 ● 緊急時や急病時以外は、医療機関の診療時間内の受診を心掛けましょう  
**担当** 小児医療証について  
 子育て支援課 ☎046(252)7201 FAX 046(255)5080  
 適正受診について  
 保険年金課 ☎046(252)7672 FAX 046(252)7043

## 健康相談

**日時** 12月9日(月)①相談9:20～9:30、9:50～10:00、10:20～10:30、10:50～11:00②測定9:35～9:40、10:05～10:10、10:35～10:40  
**場所** 市民健康センター  
**内容** ①健康・栄養・禁煙相談（1カ月以内に禁煙を始めたい方）②体組成、血圧、骨健康度、血管年齢の測定  
**定員** 各回①2人②3人  
**申込** 電話で担当へ  
**担当** 健康医療課 ☎046(252)7995 FAX 046(255)3550

**心の悩みや心配を1人で抱えないで**

SNSや電話などで相談できます。詳しくは右記2次元コードからご確認ください。

NPO法人自殺対策支援センターライフリンク「生きづらびっと」

ストレスチェック「こころの体温計」

**電話相談** 神奈川県「こころの電話相談」  
 ☎0120(821)606（年中無休24時間）  
**担当** 地域福祉課 ☎046(252)8247 FAX 046(255)3550

## こどもの健康

\*救急診療の案内は7面に掲載しています

**担当** こども家庭課 ☎046(252)7225 FAX 046(255)5080  
**育児相談**  
**日時** 12月20日(金)10:00～10:45  
**場所** ざまりんのうち「ゆめ」  
**内容** 身体測定と食事・発育・育児の相談 **持物** 母子健康手帳、バスタオル **申込** 12月18日(水)までに市LINE公式アカウントから予約（LINEが利用できない方は電話または直接担当へ）※満員の場合は電話でお問い合わせください。  
**4カ月児健康診査**  
**日時** 12月17日(火) **場所** 市民健康

**相模原市のアイススケート場** 淵野辺公園内

# 銀河アリーナ

**営業期間** 10月1日～5月6日

どなたでもご利用いただけます。各種スケート教室も開催中!

**入場料金**  
 大人1,200円・中人900円  
 小人650円  
 未就学児 無料

**貸靴料金**  
 大人500円  
 小人300円

〒252-0229 相模原市中央区弥栄 3-1-6  
 TEL.042-776-5311  
 営業時間はホームページでご確認ください。 **駐車場 無料**

銀河アリーナ

**一生懸命** たったそれだけです。

外壁塗装・屋根塗装・増改築・リフォーム 専門店 **株ウイングビルド**

☎0120-45-7775

リフォーム室 神奈川県綾瀬市深谷中 8-1-12  
 新設 神奈川県大和市深谷 1-9-11

アパート・マンション・店舗も実績多数!  
 大型の工場やタンクまで対応しています。

PayPay au PAY使えます!

**座間 安心の終活**

# 大和斎場で賢く安く

「他はセットプランは安いけど式場使用料が10万だった…」  
 「お寺さんを手配したらお布施に35万もした…」  
 「いろいろなオプションで別途15万も掛かった…」

**その不安、取り除きます!!**

一日葬通常価格 (税込) **383,900円** → 事前相談・資料請求価格 (税込) **328,900円**

さらに大和斎場使用料は弊社にて負担いたします!

**ししくらセレモニー**  
 家族葬・人形供養のことなら  
 大和市大和東3-5-5  
 ☎046-289-2828

石井 翼 スタッフ ししくらセレモニー