

健康・福祉

ざまホットライン ZAMA HOT LINE

高齢者のインフルエンザ予防接種

季節性インフルエンザの発病や重症化を防止することを目的に、接種を希望する方に対し費用の一部を助成します。予防接種を受けることは義務ではありません。接種の必要性や副反応などをよく理解した上で受けてください。本人の意思確認ができない場合は、接種を受けることはできません。

気になることや分からないことがあれば、接種を受ける前に医師や担当課へご相談ください。

期間 10月～12月最終診療日（ワクチンの準備状況などにより変更あり）

場所 市指定医療機関

※詳しくは市ホームページ（右記2次元コードからアクセス可）をご覧ください。



市ホームページ

対象 市に住民登録があり、次のいずれかに該当する方

- 接種日当日に65歳以上の方
●60～64歳で、心臓・腎臓・呼吸器の機能に自己の身の日常生活活動が極度に制限される程度の障がいがある方、ヒト免疫不全ウイルスにより免疫の機能に日常生活がほとんど不可能な程度の障がいがあり身体障害者手帳1級に該当する方

費用 自己負担金1,500円

負担金の免除 生活保護を受けている方、「中国残留邦人等の円滑な帰国の促進並びに永住帰国した中国残留邦人等及び特定配偶者の自立の支援に関する法律」による支援給付を受けている方

※接種を受ける前に必ず医療機関にお申し出ください。

持物 健康保険証、後期高齢者医療被保険者証、生活保護受給者証または給付を証する書類（免除対象者のみ）

担当 健康医療課 ☎046(252)7995 FAX 046(255)3550

個別健康相談

日時 随時

場所 市民健康センター

内容 健康全般についての栄養士・保健師による相談

申込 電話で担当へ

担当 健康医療課 ☎046(252)7995 FAX 046(255)3550



こどもの健康

*救急診療の案内は7面に掲載しています

担当 こども家庭課 ☎046(252)7225 FAX 046(255)5080

育児相談

日時 10月4日(金)10:00～10:45

場所 ざまりんのおうち「ゆめ」

内容 身体測定と食事・発育・育児の相談 持物 母子健康手帳、バスタオル 申込 10月2日(火)までに市LINE公式アカウントから予約

(LINEが利用できない方は電話または直接担当へ)

赤ちゃん教室

日時 10月11日(金)10:00～11:00

(受け付けは9:50まで) 場所 市民健康センター

内容 離乳食の作り方・進め方 対象 おおむね5～6カ月児とその保護者 定員 12人(申込順) 持物 母子健康手帳、ティースプーン、抱っこひもなど

申込 10月9日(水)までに市LINE公式アカウントから予約(LINEが利用できない方は電話または直接担当へ)

もぐもぐ教室

日時 10月11日(金)14:00～15:00

(受け付けは13:50まで) 場所 市民健康センター

内容 離乳食の進め方、育児について 対象 生後7カ月～おおむね8カ月児(離乳食が2回食)とその保護者 定員 12人(申込順) 持物 母子健康手帳、抱っこひもなど 申込 10月9日(水)までに市LINE公式アカウントから予約(LINEが利用できない方は電話または直接担当へ)

広告

Advertisement for 'Ippu' (一生懸命) featuring a family photo and contact information for '株式会社ウイングビルド' (Wing Build Co., Ltd.).

みんなで学ぼう 手話単語

令和7年に耳が聞こえない方のオリンピックである、東京デフリンピックが開催されるので、この機会に日常生活で使える手話単語を学んでみましょう。

バス



電車



担当 障がい福祉課 ☎046(252)7978 FAX 046(252)7043

お知らせ

ざまホットライン ZAMA HOT LINE

「ざまりんカレンダー2025年版」に掲載する広告を募集

株式会社フリップアップとの協働事業で「ざまりんカレンダー2025年版」を発行するに当たり、同カレンダーに掲載する広告を募集します。掲載イメージ、価格など詳しくは、問い合わせ先へお問い合わせ下さい。

配布部数 2万部

配布時期 12月

配布方法 市内の公共施設、保育園、幼稚園、小・中学校で配布

規格 年間カレンダーA2判

申込 9月17日(火)～10月15日(火)に電話またはファクスで問い合わせ先へ

問合せ 株式会社フリップアップ ☎042(746)8151 FAX 042(746)8152



CHECK!

ざまりんの最新情報がいっぱい

- ざまりん公式X(旧ツイッター)
●ざまりん公式Instagram
●ざまりんホームページ
●市公式チャンネル(YouTube)



ざまりん公式 X(旧ツイッター)

ざまりん公式 Instagram

ざまりん ホームページ

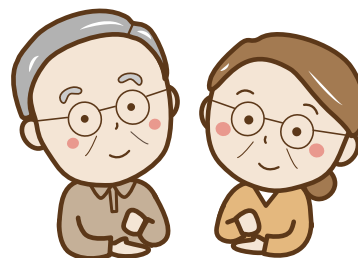
市公式チャンネル(YouTube)

担当 地域プロモーション課 ☎046(252)7961 FAX 046(255)3550

年金の扶養親族等申告書の提出をお忘れなく

高齢や退職により支給される年金は、所得税などの課税対象となります(障害・遺族年金は非課税)。

令和7年中の年金から引かれる所得税などを決定する「扶養親族等申告書」が9月中旬～10月上旬に、日本年金機構より対象者へ発送されます。同封の返信用封筒に切手を貼り、期限内に提出してください。提出を忘れると各種控除が受けられない場合があるのでご注意ください。



マイナポータルとねんきんネットを連携している方は、スマートフォンやパソコンから電子申請によるお手続きも可能です(電子申請から手続きをされた場合、紙の扶養親族等申告書の提出は不要)。

なお、年金以外の収入がある方は確定申告が必要となる場合があります。対象 1年間に受け取る年金額が「108万円以上で65歳未満」「158万円以上で65歳以上」または「高齢基礎年金と80万円以上の退職共済年金を受けている65歳以上」の方

提出期限 10月31日(木)

問合せ ▼扶養親族等申告書お問い合わせダイヤル ☎0570(081)240 (受け付けは月曜日の8:30～19:00、火曜～金曜日8:30～17:15、第2土曜日9:30～16:00(祝・休日を除く))

※050から始まる電話番号からは☎03(6837)9932へ。

▼厚木年金事務所お客様相談室 ☎046(223)7171(代表)

担当 保険年金課 ☎046(252)7035 FAX 046(252)7043