



広報 ざま ZAMA CITY NEWS

令和6(2024)年
月2回(1日、15日)発行

座間市大凧まつりを
今年も開催します。
さまざまなイベントも
お楽しみに。



座間市マスコットキャラクター
「ざまりん」

発行/座間市
編集/総合政策部秘書広報課
〒252-8566 神奈川県座間市緑ヶ丘1-1-1
☎046(255)1111(代表) FAX046(255)3550

最新情報
はこちら



市ホームページ



市LINE
公式アカウント

座間市データ(令和6年4月1日現在)

人口 131,863人 前月(3月)比 12人減
世帯数 62,339世帯 前月(3月)比 154世帯増

座間市 大凧まつり

特集:8面

日時

5月4日(土)・5日(日)

10:00~16:00

※大凧の掲揚は、天候・風向きにより変更・中止する場合があります。

今年の大凧文字

今年「輝龍(こうりゅう)」が
書き込まれた大凧を掲揚します。



今年の大凧文字「輝龍」

場所

相模川グラウンド
(座架依橋上流)

座間市大凧まつりでは、百畳敷き(13メートル四方)、重さ約1トンの大凧を、座間市大凧保存会を中心とした約100人が力を合わせて綱を引き、大空へ掲揚します。

担当 座間市大凧まつり実行委員会事務局(地域プロモーション課内)

☎046(252)8003 FAX 046(255)3550

座間市大凧まつり 当日の問い合わせ先 座間市役所 ☎046(255)1111(代表)

Contents 主な記事

② 健康・福祉 介護予防教室

③ 暮らし・地域 5月12日は民生委員・児童委員の日

④ お知らせ 市税・国民健康保険税の納付は納期限内に

⑤ カルチャー ザマ・プロムナード・コンサート

⑥ ざまインフォメーション

⑧ 特集 座間市大凧まつり

希望者へ「広報ざま」の戸別配布を実施中

※新聞を購読されている方には、新聞に折り込まれます。
※PDF版・音声版を市ホームページで公開しています。

新規の
お申し込み

市LINE公式アカウントから申請または電話で担当へ 申込専用電話 ☎046(252)8684(秘書広報課)
届かない場合 (株)神奈川新聞総合サービス ☎0120(111)429(無料)



健康・福祉

ざまホットライン ZAMA HOT LINE

家でもできる！簡単フィットネス（運動不足解消メソッド編）

日時 6月4日(火)9:45~11:15 (受け付けは9:30から)
場所 スポーツクラブ ルネサンス・イオンモール座間24(広野台2-10-12)
内容 運動不足解消の方法を学ぶ
※動きやすい服装でおこしく下さい。
講師 スポーツクラブ ルネサンス・イオンモール座間24所属インストラクター
対象 64歳以下の方
定員 45人 (申込順)
持物 室内用シューズ、汗拭きタオル、飲み物
申込 5月31日(金)までに市LINE公式アカウントから予約または直接担当へ
担当 健康医療課 ☎046(252)7995 (FAX)046(255)3550

個別健康相談

日時 随時
場所 市民健康センター
内容 食事や健康全般についての栄養士・保健師による相談
申込 電話で担当へ
担当 健康医療課 ☎046(252)7995 (FAX)046(255)3550

憩いの家でフレイル予防（栗原）

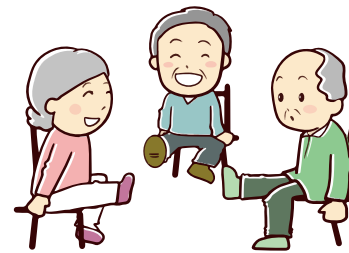
日時 5月13日(月)14:00~15:30 (受け付けは13:30から)
場所 栗原老人憩いの家 (栗原中央5-8-1)
内容 フレイル予防に関する講義・体操・意見交換
※動きやすい服装でおこしく下さい。
対象 65歳以上の市内在住者で、自力で会場に来られる方
定員 20人 (先着順)
持物 筆記用具、汗拭き用タオル、飲み物
申込 当日直接会場へ
担当 長寿支援課 ☎046(252)7084 (FAX)046(252)8238

介護予防教室「脳いきいき運動講座」

日時 ①6月21日(金)・28日(金)、7月12日(金)13:40~15:40
②6月25日(火)、7月2日(火)・16日(火)9:40~11:40
場所 ①東原コミュニティセンター②相模が丘コミュニティセンター
内容 認知症予防に効果的といわれるコグニサイズを取り入れた運動やミニ講座、簡単な測定などを通して楽しく認知症予防を学ぶ
対象 65歳以上の運動制限がない市内在住者で、要介護1~5の認定がない方
定員 各30人 (多数抽選)
持物 飲み物、室内用運動靴、筆記用具
申込 5月29日(火)までに電話、ファクスまたは直接担当へ
担当 長寿支援課 ☎046(252)7084 (FAX)046(252)8238

ますますげんき塾

日時 ①5月29日(火)②6月13日(木)14:00~15:30 (受け付けは13:30から)
場所 市民健康センター 1階多目的ホール
内容 自宅でも継続できる運動を中心とした介護予防教室
講師 健康運動指導士 佐々木映子さん
対象 65歳以上の介助が不要な市内在住者で、医師からの運動制限がない方
定員 各30人程度 (申込順)
※各回は同じ内容。参加はどちらか1日のみ。
持物 筆記用具、飲み物、汗拭き用タオル
申込 ①5月28日(火)②6月12日(木)までに電話、ファクスまたは担当へ
担当 長寿支援課 ☎046(252)7084 (FAX)046(252)8238



こどもの健康

*救急診療の案内は7面に掲載しています

担当 子ども家庭課 ☎046(252)7225 (FAX)046(255)5080

育児相談

日時 5月31日(金)10:00~10:45
場所 ざまりんのうち「ひまわり」
内容 身体測定と食事・発育・育児の相談
持物 母子健康手帳、バスタオル
申込 5月29日(火)までに市LINE公式アカウントから予約 (LINEが利用できない方は電話または直接担当へ)

赤ちゃん教室

日時 5月23日(木)10:00~11:00 (受け付けは9:50まで)
場所 市民健康センター
内容 離乳食の作り方・進め方について
対象 おおむね5~6カ月児とその保護者
定員 12人 (申込順)
持物 母子健康手帳、ティースプーン
申込 5月21日(火)までに市LINE公式アカウントから予約 (LINEが利用できない方は電話または直接担当へ)

ぱくぱく幼児食教室

日時 5月29日(火)10:00~11:00 (受け付けは9:50まで)
場所 市民健康センター
内容 離乳食完了期の進め方について (保護者向けの試食あり)
対象 1歳~1歳3カ月児 (第一子) とその保護者
定員 8人 (申込順)
持物 母子健康手帳、フォーク
申込 5月27日(月)

までに市LINE公式アカウントから予約 (LINEが利用できない方は電話または直接担当へ)

4カ月児健康診査

日時 5月21日(火)
場所 市民健康センター
対象 令和6年1月生まれ
備考 受付時間・持ち物は対象者に個別通知

8~10カ月児健康診査

指定医療機関を定め、健康診査を実施しています。対象者には個別通知をしますので、あらかじめ医療機関に電話連絡の上、母子健康手帳を持参し、受診してください。

1歳6カ月児健康診査

◆内科
日時 対象者に個別通知
場所 指定医療機関
対象 令和4年10月生まれ

◆歯科

日時 5月8日(火)・15日(火)
場所 市民健康センター
対象 令和4年9月生まれ
備考 受付時間・持ち物は対象者に個別通知

2歳児歯科健康診査

日時 5月22日(火)
場所 市民健康センター
対象 令和4年4月生まれ
備考 受付時間・持ち物は対象者に個別通知

3歳6カ月児健康診査

日時 5月14日(火)
場所 市民健康センター
対象 令和2年11月生まれ
備考 受付時間・持ち物は対象者に個別通知

ぴよぴよ・チェリー教室

日時 5月20日(月)10:00~11:00
場所 市民健康センター
内容 保護者同士での交流、子育ての悩みや出来事などを保健師・助産師と語り合う
対象 2,500グラム未満で生まれた乳児、双子以上の多胎児 (いずれも1歳6カ月まで) とその保護者
持物 母子健康手帳、バスタオル、おもちゃ、おむつ、ミルクなど
申込 5月16日(木)までに市LINE公式アカウントから予約 (LINEが利用できない方は電話または直接担当へ)

Advertisement for '一生懸命' (I will do my best) by '株式会社 ウイングビルド' (Wing Build Co., Ltd.). Includes contact info: 0120-45-7775, website, and QR code.

Advertisement for 'ししくらセレモニー' (Shikura Ceremony) funeral services. Includes contact info: 046-289-2828, website, and QR code.

Advertisement for '屋内温水プール' (Indoor warm water swimming pool) by '高座施設組合' (Takazaka Facility Association). Includes contact info: 046-238-8780, website, and QR code.

健幸度チェック測定会、健幸講座(6月コース)

日時①6月7日(金)②12日(水)③24日(月)13:45~15:30 (受け付けは13:30から)
場所市民健康センター 1階多目的ホール
内容①健幸度チェック測定会②健幸講座(しっかり食べて元気に動こう)③健幸講座(体もお口も元気に動かそう)
 ※「健幸」には「一人一人が心豊かに生き生きと健康で過ごせる健康長寿社会を目指す」という意味が込められています。
 ※動きやすい服装・靴でおこしください(①はスカート、タイツ不可)。
対象65歳以上の介助が不要な市内在住者で、自力で会場に来られる方
定員30人(申込順)
持物筆記用具、汗拭きタオル、飲み物
申込①6月6日(木)②11日(火)③21日(金)までに電話、ファクスまたは直接担当へ
 ※3回コース制。単発の申し込み可。
担当長寿支援課 ☎046(252)7084 FAX046(252)8238

骨盤エクササイズ

日時6月1日(出)10:00~11:30 (9:30開場)
場所スカイアリーナ座間 2階武道室
内容骨盤エクササイズ実施法
講師日本スポーツ協会公認スポーツ指導員 阿部貴子さん
対象18歳以上の方
定員50人(申込順)
費用500円
持物動きやすい服装、浴用タオル(丸めた時に厚みのでるもの)、バスタオル
申込受講料を添えて直接担当へ(現金の取り扱いは17:00まで)
 ※電話予約可。ただし、1週間以内に手続きをしてください。
担当スカイアリーナ座間 ☎046(255)0077 FAX046(255)1188

市役所ふれあい広場で献血を実施

日時5月10日(金)9:30~11:30、13:00~16:00
場所市役所ふれあい広場(市役所1階アトリウム受け付け)
担当地域福祉課 ☎046(252)7127 FAX046(255)3550

障がい者スポーツ教室

市内在住の障がい者を対象に、卓球、バドミントン、バスケットボールなどを行います。動きやすい服装でお越しください。
日時5月29日(水)、6月26日(水)、7月31日(水)、8月28日(水)、9月25日(水)、10月30日(水)、11月27日(水)、令和7年1月29日(水)、2月26日(水)13:00~15:00
場所スカイアリーナ座間 3階大体育室A面
持物室内用運動靴、飲み物、タオルなど
参加当日直接会場へ
 ※傷害保険に加入していますが、免責事項や保険の支払額を超える場合は、自己負担となります。また、送迎や身体介護は行いません。
担当障がい福祉課 ☎046(252)7978 FAX046(252)7043



認知症サポーター養成講座(基礎編)

日時5月31日(金)①14:00~15:30(講座)②15:30~16:30(座談会)
場所市民健康センター 1階多目的ホール
内容①認知症の知識・対応の基礎講座②参加者同士で交流を行う座談会
講師座間市キャラバン・メイト
対象市内在住・在勤・在学者
定員30人(申込順)
持物筆記用具
申込電話、ファクスまたは直接担当へ
 ※①②いずれかの申し込み可。
担当長寿支援課 ☎046(252)7084 FAX046(252)8238



暮らし・地域

ざまホットライン ZAMA HOT LINE

支えあう 住みよい社会 地域から

5月12日は民生委員・児童委員の日

民生委員は地域の相談役です。民生委員は、地域福祉向上のため、高齢者や子どもの見守りの他、介護など福祉に関する相談を受け、市や関係機関につなぐパイプ役として市内で約140人が活動しています。

ひとり暮らし高齢者の見守り

登録された1人暮らしの高齢者宅へ定期的な訪問を行っています。訪問時には、高齢者の安否確認だけでなく、福祉・介護サービスなどの相談に応じて、関係機関の紹介なども行います。

「ひとり暮らし高齢者訪問」を受けるには

訪問を受けるには登録が必要です。詳しくは、長寿支援課(☎046(252)7084)へお問い合わせください。在住する地域を担当する民生委員が訪問し、登録します。

対象65歳以上の1人暮らしの方で、親族やケアマネジャー、ヘルパーなどによる2カ月に1回以上の訪問や、外出の機会がなく、真に見守りを必要とする方

子どもの見守り

民生委員は児童委員も兼ねています。子どもと地域のつながり強化のため、登校時のあいさつ運動や地域の行事への参加、パトロールなどを行っています。

座間市民生委員児童委員協議会 パネル展

民生委員・児童委員の日に合わせて市民生委員児童委員協議会ではパネル展を実施します。

日時5月13日(月)~15日(水)9:30~15:30

場所市役所1階アトリウム

内容民生委員の活動を紹介するパネルの展示、チラシの配布

入場自由

担当市民生委員児童委員協議会事務局(地域福祉課内)
 ☎046(252)7127 FAX046(255)3550



マンション耐震診断事業補助制度

地震に強いまちづくりを推進するため、マンションの耐震診断を行う管理組合に対し、耐震診断に要する費用の一部を補助します。詳しくは、市ホームページをご覧ください。

対象建築物 次の全てに該当するもの

- 市内に所在するマンション
- 管理組合の集会で耐震診断の実施に関する決議を得ている
- 耐震診断に関し、本補助金以外の交付決定を受けていない

対象耐震診断を受けるマンションの管理組合

補助金額 棟ごとに耐震診断に要する費用(消費税および地方消費税相当額を除く)の2分の1以内の額で、1件につき上限150万円(延べ床面積1,000平方メートル未満の場合は、1平方メートル当たり1,500円)

※1,000円未満切り捨て。

注意事項 補助金の事前相談を行う前に耐震診断に着手した場合は、補助金の交付を受けられませんので必ず事前にご相談ください。

耐震診断の結果は、耐震判定委員会から適正であると評価を受けなければなりません。

※マンションは、区分所有者が存する建築物で、次の全てに該当するもの。

- 延べ面積の2分の1を超える部分が共同住宅である
- 住戸総数の過半数を、現に区分所有者の居住の用に供している
- 昭和56年5月31日以前に建築基準法の規定による建築確認を得て建築工事に着手し、かつ、それに係る検査済証の交付を受けたもの

担当都市整備課 ☎046(252)7396 FAX046(255)3550

心の悩みや心配を1人で抱えないで

SNSや電話などで相談できます。詳しくは下記2次元コードからご確認ください。



NPO法人自殺対策支援センターライフリンク「生きざらびっと」



ストレスチェック「こころの体温計」

電話相談 神奈川県「こころの電話相談」 ☎0120(821)606 (年中無休24時間)

担当地域福祉課 ☎046(252)8247 FAX046(255)3550

座間市役所 〒252-8566 神奈川県座間市緑ヶ丘一丁目1番1号(郵便物は、郵便番号と「座間市役所+課名」を記入することで届きます)

●開庁時間 月曜~金曜日(祝・休日と年末年始を除く)8:30~17:15(第2・第4土曜日の午前中は一部業務を実施)

危険ブロック塀等撤去補助金

地震による倒壊の恐れのあるブロック塀（コンクリートブロック塀、石積塀、万年塀、門柱）などの撤去費用の一部を助成します。詳しくは担当へお問い合わせください。



対象 次の全てに該当するもの

- 道路からの高さを60センチメートル未満にする工事（道路に面さない部分は対象外）
- 申請者がブロック塀の所有者である
- ブロック塀等点検表で危険と判断される
- 未着工の工事
- 令和7年3月31日(月)までに工事が完了し、実績報告書を提出できる工事

補助額 ▼通学路＝撤去費用（税抜き）の4分の3（上限15万円） ▼通学路以外＝撤去費用（税抜き）の2分の1（上限10万円）

申請方法 市役所4階都市整備課で配布する申請書・点検表（市ホームページからダウンロード可）、案内図、塀の位置・延長・高さを記載した図面、現況写真（ブロック塀などの全景、工事部分、撮影日付入りのもの）、見積書の写し（施工業者名、所在地、電話番号の記載があるもの）を直接担当へ

担当 都市整備課 ☎046(252)7396 (FAX)046(255)3550

令和6年度 軽自動車税(種別割)減免制度

身体に障がいのある方などには、軽自動車税（種別割）の減免制度があります。対象車両（軽自動車など）に該当する場合には減免が適用されますので、以下の通り、期限内に申請してください。今年度も引き続き、「郵送での申請」も受け付けます。



なお、昨年度に軽自動車税（種別割）減免申請をした方には、納税通知書と併せて軽自動車税（種別割）減免申請書を同封して送付します。

申請方法 市役所2階市民税課で配布する軽自動車税（種別割）減免申請書（市ホームページからダウンロード可）に必要事項を明記し、5月24日(金)までに必要書類を揃えて〒252-8566座間市役所市民税課宛てに郵送（必着）または直接担当へ

必要書類等 ● 軽自動車税（種別割）減免申請書

- 納税通知書 ※申請前に納付はしないでください。
- 身体障害者手帳、療育手帳、精神障害者保健福祉手帳または戦傷病者手帳の写し
- 運転免許証（運転する方のもの）の写し
- 自動車検査証または標識交付証明書の写し ※電子車検証をお持ちの方は検査証記録事項を添付。
- 納税義務者の個人番号カードまたは通知カードの写し

- 注意事項**
- 同減免は、毎年申請手続きが必要です。
 - 例年、申請受付開始から1週間程度は大変混み合います。郵送での申請または5月13日(月)以降の窓口での申請をご検討ください。
 - 減免を受けることができる軽自動車などは、普通自動車などを含めて、障がい者の方1人につき1台に限られます。
 - 普通自動車などの減免は、厚木県税事務所（☎046(224)1111）へお問い合わせください。

担当 市民税課 ☎046(252)8004 (FAX)046(255)3550

お知らせ

ざまホットライン ZAMA HOT LINE

市税・国民健康保険税の納付は納期限内に

市税・国民健康保険税は充実・安定した行政・医療サービスを提供するために、必要不可欠な財源です。

税金を滞納している方から回収するためにはコストが掛かります。税負担の公平性や、行政・医療サービス向上のためにも納期限内に納付してください。



納付が困難な方はご連絡を

病気や失職、災害などやむを得ない事情により、納期ごとの納付が困難な場合は、分割納付など納税を猶予する制度があります。一人で悩んだり放置したりせず、早めに担当へご相談ください。

市税・国民健康保険税を滞納すると

納期限を過ぎても納付がない方には督促状を発送します。その後も納付がない場合には、勤務先や金融機関などへ給与や預貯金などの調査を行い、給与や預貯金などの「差押」や住居や事業所などに立ち入って調査を行う「搜索」を実施します。納期限後に納付した場合は、延滞金を納めていただくことがあります。また、滞納者は一部の行政サービスが制限されます。

担当 債権管理課 ☎046(252)8049 (FAX)046(255)3550

5月に納めていただくのは

▼固定資産税・都市計画税（第1期）▼軽自動車税（種別割）（全期）
※市指定の金融機関など、市役所、各出張所、ペイジー、コンビニエンスストア、LINE Pay、PayPay、地方税統一QRコード（eL-QR）で納めてください。その他使用料などのご納付もお忘れなく。
※QRコードは株式会社デンソーウェブの登録商標です。
※口座振替をご利用の方は、残高不足にご注意ください。
※納期限を過ぎると、督促状を発送します。また、延滞金を納めていただく場合があります。

担当 市税総務課 ☎046(252)8021 (FAX)046(255)3550

5月の相談日

（祝・休日を除く）
※相談はいずれも無料です。

- ①消費生活（訪問販売・多重債務など）**
日時 毎週月曜～金曜日9:30～12:00、13:00～16:00
場所 市役所1階市民広聴課内消費生活センター ☎046(252)8490（電話相談も可）
- ②弁護士**
日時 14日・21日・28日（毎月第2・第3・第4火曜日）18:00～20:30
8日・15日・22日（毎月第2・第3・第4水曜日）13:30～16:30
- ③行政書士（遺言書等作成）**
日時 9日（毎月第2木曜日）13:30～16:30
- ④分譲マンション（近隣・管理組合）**
日時 10日（毎月第2金曜日）13:30～16:30（9日まで受け付け）
- ⑤交通事故**
日時 21日（毎月第3火曜日）13:30～16:00
- ⑥行政（国に対する要望）**
日時 16日（毎月第3木曜日）9:30～11:30
- ⑦司法書士（登記・少額訴訟）**
日時 17日（4・6・12月を除く第3金曜日）13:30～16:30
- ⑧不動産（取引・契約）**
日時 23日（毎月第4木曜日）13:30～16:30
- ⑨税理士**
日時 24日（1・2月を除く第4金曜日）13:30～16:30

- ⑩市民一般**
日時 毎週月曜～金曜日8:30～12:00、13:00～17:15
- ⑪～⑬予約制（電話可）** 場所 市役所1階市民広聴課内相談室
※1日8:30から今月分を受け付け、いずれも定員になり次第、締め切ります。なお、弁護士相談は1年度1人1回のみ（25分以内）、分譲マンション相談は1時間以内、その他の相談は1人1回につき30分以内とさせていただきます。相談される要点をよく整理してお越しください。
担当 ⑪～⑬市民広聴課 ☎046(252)8218 (FAX)046(252)0220
- ⑭人権擁護委員（差別問題など）⑮女性（DVなど）**
日時 ⑭14日（毎月第2火曜日）13:30～16:00（予約制） ☎046(252)8087 (FAX)046(252)0220
⑮毎週月曜～金曜日9:00～12:00、13:00～17:15 ☎046(252)8483 (FAX)046(252)0220
場所 市役所1階人権・男女共同参画課
担当 人権・男女共同参画課 ☎046(252)8087 (FAX)046(252)0220
- ⑯駐留軍離職者**
日時 16日（毎月第3木曜日）10:00～15:00
場所 市役所5階5-8会議室
担当 産業振興課 ☎046(252)7604 (FAX)046(255)3550
- 成年後見制度（⑰司法書士⑱行政書士）**
日時 ⑰22日13:30～15:15⑱29日13:30～15:15（予約制（電話可）） ※予約は座間市成年後見利用促進センター ☎046(259)7451 (FAX)046(266)2017へ。
場所 市役所⑰5階5-4会議室⑱ざまコミュニティプラザ2階81会議室
担当 地域福祉課 ☎046(252)8247 (FAX)046(255)3550

- ⑰自立サポート**
日時 毎週月曜～金曜日9:00～16:00
場所 市役所2階地域福祉課
担当 地域福祉課 ☎046(252)8566 (FAX)046(252)7043
- ⑱障がい者就労支援**
日時 毎週月曜・火曜・木曜日10:00～12:00、13:00～15:00（予約制（電話可））
場所 市役所1階障がい福祉課
担当 障がい福祉課 ☎046(252)7132 (FAX)046(252)7043
- ⑲児童（子育て）**
日時 毎週月曜～金曜日8:30～17:15（電話可）
場所 市役所2階子ども家庭課
担当 子ども家庭課 ☎046(252)8026 (FAX)046(255)5080
- ⑲ひとり親家庭⑳青少年（子ども・若者）※15～29歳対象。**
日時 ⑲毎週火曜～金曜日10:15～11:30、13:00～16:45（予約制（電話可）） ⑳毎週水曜・金曜日9:30～11:30、13:00～15:45（予約制（電話可））
場所 市役所2階子ども家庭課
担当 子ども家庭課 ☎046(252)8025 (FAX)046(255)5080
- ㉑教育⑳子どもいじめホットライン**
日時 ㉑毎週月曜～金曜日10:00～16:00
⑳毎週月曜～金曜日8:30～17:00（電話のみ）
場所 市役所5階教育研究所
担当 教育研究所 ☎046(259)2164 (FAX)046(252)4311
- ㉒就学（障がい児対象）**
日時 毎週月曜～金曜日9:00～12:00、13:00～16:00（予約制（電話可））
場所 市役所5階教育研究所
担当 教育研究所 ☎046(252)8460 (FAX)046(252)4311

SC相模原「座間市ホームタウンデー」

市がホームタウンとなっているSC相模原が、いわてグルージャ盛岡との試合に市民らを無料招待するイベントを開催します。

- 日時 6月2日(日)14:00から
- 場所 相模原ギオンスタジアム (相模原市南区下溝4169)
- 対象 市内在住・在勤・在学者
- 定員 500人 (多数抽選)
- 申込 5月21日(火)までにSC相模原ホームページ (<https://www.scsagamihara.com/>) から事前登録 (右記2次元コードからアクセス可)
- 担当 スポーツ課 ☎046(252)8177 FAX 046(255)3550



SC相模原ホームページ

ロビーコンサート～そよ風によせて～ ピアノで紡ぐ名曲の調べ

- 日時 5月8日(水)12:30～12:50
- 場所 市役所1階市民サロン
- 曲目 「貴婦人の乗馬」(ブルグミュラー (田淵さえ子編曲))、「ノクターン Op.9-2」(ショパン) 他
- 演奏者 座間市演奏家連盟 鳥越礼さん・中山祐子さん (ピアノ)
- 担当 生涯学習課 ☎046(252)8476 FAX 046(252)4311

令和6年度生涯学習推進講座

- 日時 6月4日(火)10:00～12:00
- 場所 ハーモニーホール座間大会議室
- 内容 市民大学PR講座「“歯周病”からヒトと動物の共生を考える」
- 講師 麻布大学教授 島津徳人さん
- 対象 関心のある方 (市内在住・在勤者優先)
- 定員 30人程度 (申込順)
- 申込 5月28日(火)までに市LINE公式アカウントから申し込み、電話または直接担当へ
- 担当 生涯学習課 ☎046(252)8472 FAX 046(252)4311

★ カルチャー ざまホットライン ZAMA HOT LINE

外国人と一緒に楽しむ日本文化体験「田植え」

日本の食文化に触れてもらおうと、地元農家の指導で田植えの体験を行う他、地元有志の大学生などと泥んこレースなどを行います。

- 日時 6月2日(日)9:00集合、12:30解散予定 (雨天決行)
- 場所 入谷プール集合
- 対象 市内在住・在勤の外国人 (付き添いの日本人) および日本人の親子
- 定員 50人 (申込順)
- 服装 Tシャツ、半ズボンなど
- 持物 タオル、帽子、飲み物、ビーチサンダル、着替え、レインコート (雨天時)
- 申込 5月21日(火)までに電話、ファクス、電子メールまたは直接問い合わせ先へ
- 問合せ 座間市国際交流協会事務局 (座間2-2887-2)
☎046(251)9000 FAX 046(206)6493
✉z.i.a.040501@kdr.biglobe.ne.jp
- ※電話は火曜・金曜日の9:00～16:00。
- 担当 人権・男女共同参画課 ☎046(252)8035 FAX 046(252)0220

子育て・教育 ざまホットライン ZAMA HOT LINE

ダッシュ講座～速く走れるようになろう！～

- 日時 5月26日(日)13:30～14:40
- 場所 青少年センター
- 内容 身体を動かしながら身体クイズ、Beforeチェック、体軸体操、ダッシュユカアップアクション、Afterチェックを行い、速く走れるコツを習得
- 対象 市内在住の小・中学生とその保護者 (2人1組)
- 定員 15組 (多数抽選)
- 持物 中履き、汗拭き用タオル、飲み物、動画を撮影できるもの (スマートフォンなど)
- ※講座の中で動画を撮影し、動きのチェックなどを行います。
- 申込 5月14日(火)までに往復はがきに必要な事項(「ダッシュ講座参加希望」、親の氏名(ふりがな)、子どもの氏名(ふりがな)、子どもの学校名、学年、郵便番号・住所、電話番号)を明記し、〒252-0023立野台1-1-4 青少年センターへ郵送(必着) または必要事項を明記したメモと返信用はがきを直接担当へ
- 担当 青少年センター ☎046(253)8411 FAX 046(259)2163

ザマ・プロムナード・コンサート

「綾瀬市・海老名市・座間市文化振興プロジェクト」の一環として、同コンサートを開催します。

- 日時 7月11日(木)19:00開演 (18:30開場)
- 場所 ハーモニーホール座間大ホール
- 出演 神奈川フィルハーモニー管弦楽団、石井琢磨さん (ピアニスト)
- 曲目 ラプソディー・イン・ブルー (ガーシュイン) 他
- 対象 小学生以上 (座間市・海老名市・綾瀬市在住・在勤・在学者は先行販売可)
- 定員 1,162人 (申込順)
- 費用 2,000円 (別途チケット発券手数料などあり)
- 申込 受付期間中に直接下表の販売場所へ (全席指定席)

	受付期間	時間	場所
先行販売	5月1日(水)～8日(水) ※土曜・日曜日、祝・休日も購入可。	9:00～16:30	ハーモニーホール座間
一般販売	5月10日(金)～7月10日(水) ※土曜・日曜日、祝・休日も購入可。 5月13日(月)、6月10日(月)、7月8日(月)は休館日のため受け付け不可。	9:00～16:30 ※5月10日は窓口9:00から、電話10:00から受け付け。	ハーモニーホール座間 ※電話予約可。
	5月10日(金)～7月4日(木)	24時間対応 ※5月10日は10:00から受け付け。	e+ (イープラス) サイト ※会員登録 (無料) が必要です。 ファミリーマート店舗 ※マルチコピー機からキーワードで検索。

※この事業は、市町村振興宝くじ「サマージャパン宝くじ」の収益金が充てられています。

担当 生涯学習課 ☎046(252)8476 FAX 046(252)4311

安全・環境 ざまホットライン ZAMA HOT LINE

光化学スモッグなどの発生にご注意を

「光化学スモッグ」は、工場や自動車などの排出ガスに含まれている窒素酸化物や揮発性有機化合物が紫外線を受けて光化学反応を起こし、汚染物質 (光化学オキシダント) を生成することにより発生し、喉や目に痛みがでることがあります。注意報発令時は、駅や学校などに看板などを掲示する他、防災行政無線、緊急情報いさまメールで注意を呼び掛けますので、屋外での激しい運動は控えましょう。

また、微小粒子状物質 (PM2.5) も県から高濃度予報などを受信した場合、防災行政無線、緊急情報いさまメールでお知らせしますので、不要不急の外出や屋外での激しい運動は控えましょう。

担当 生活安全課 ☎046(252)8214 FAX 046(257)7743

普通救命講習 I

- 日時 5月12日(日)9:00～12:00 (8:45受付開始)
- 場所 消防庁舎4階救急講習室
- 内容 応急手当の重要性、胸骨圧迫、自動体外式除細動器 (AED) の使用他
※人工呼吸の実技などは職員による実演および動画で学習。
- 対象 中学生以上の市内在住・在勤・在学者
※子ども連れでの受講不可。
- 定員 20人 (申込順)
- 持物 筆記用具、マスク
- 申込 5月2日(水)9:00以降に市LINE公式アカウントから申し込み、電話または直接担当へ
- 担当 消防管理課 ☎046(256)2211 FAX 046(256)2215

ホームタウン情報 5月のホームゲーム

SC相模原

VS FC大阪

5月3日(金)14:00から

J3 7位 4月21日現在

場所 相模原ギオンスタジアム (相模原市南区下溝4169)

担当 スポーツ課 ☎046(252)8177 FAX 046(255)3550

ノジマステラ

VS サンフレッチェ広島レジーナ

5月6日(月)14:00から

VS ちふれASエルフェン埼玉

5月19日(日)14:00から

WEリーグ12位 4月21日現在

●市民文化会館はハーモニーホール座間、市民体育館はスカイアリーナ座間、市民交流プラザはプラっとざま、総合福祉センターはサニープレイス座間、ふれあい会館はコミュニティプラザと表記します。申し込みは、特に記載がなければ発行日以降にお願いします。



案内

内閣府からのお知らせ

「重要施設周辺及び国境離島等における土地等の利用状況の調査及び利用の規制等に関する法律」に基づき、防衛関係施設などの周囲おおむね1,000メートルの区域内および国境離島などの区域内の区域を「注視区域」「特別注視区域」として指定することとされていますが、4月12日に市内の一部の区域を特別注視区域として指定し、5月15日に施行する予定です。

施行日後は、指定された区域内の土地・建物で防衛関係施設などの機能を阻害する行為が行われていないか、内閣府が調査を行う他、「特別注視区域」内で面積が200平方メートル以上の土地・建物を売買などする際に事前の届け出が必要になります。

詳しくは内閣府ホームページ(右記2次元コードからアクセス可)をご覧ください。下記問い合わせ先へお問い合わせ下さい。



内閣府
ホームページ

特別注視区域 座間駐屯地、キャンプ座間を中心とした周囲おおむね1,000メートルの区域

問合せ 内閣府重要土地等調査法コールセンター ☎0570(001)125(平日9:30~17:30) **HP** <https://www.cao.go.jp/tochi-chosa>

担当 総合政策課
☎046(252)8307 **FAX**046(255)3550

交通事故件数

令和	件数	死者	負傷者
6年	90	0	96
5年	94	0	103
増減	-4	0	-7

各年1月1日~3月末日
(物件事故を含まず)

座間市特殊詐欺対策電話機器購入費補助制度

振り込め詐欺をはじめとする特殊詐欺を未然に防止し、市民の財産を守ることを目的として、特殊詐欺対策電話機器を購入する方へ補助金を交付しています。詳しくは、担当へお問い合わせください。

対象機器 全国防犯協会連合会推奨機器および市が認めた特殊詐欺対策電話機器で補助金交付決定後に購入したもの

※補助金交付決定前に購入したものは対象外。

補助額 対象経費の2分の1(上限5,000円)

※補助は予算の範囲内とし、電話機器の設置や通通信費、電話料金、付属品の購入費は除く。

補助対象 本人または同一世帯に属する方がこの補助の交付を受けていな

い70歳以上の市内在住者で、市税の滞納がない方

受付期間 令和7年2月28日(金)まで

申込 市役所4階生活安全課で配布する申請書(市ホームページからダウンロード可)に必要な事項を明記し、添付資料を添えて直接担当へ

担当 生活安全課
☎046(252)8158 **FAX**046(255)3550

石けん使用の推進について

日常の炊事や洗濯で何気なく流している生活排水によって、河川や湖を汚さないよう、県では、「神奈川県洗剤対策推進方針」を定め、石けん使用の拡大など洗剤対策を進めています。

合成洗剤は主に石油から作られています。中でもリンを含む合成洗剤は湖沼や湾を富栄養化させ、赤潮の発生など環境に悪影響を及ぼすとされています。一方で、石けんは動植物の油脂などから作られているため、自然の力で分解されやすく、適量を正しく使用すれば環境に優しいという特徴があります。

石けんなどの分解性の高い洗剤を優先的に使用し、合成洗剤の使用は最小限に止めるなど、河川の水質保全に、ご理解とご協力をお願いします。

担当 生活安全課
☎046(252)8214 **FAX**046(257)7743

みんなの居場所ここから開催イベント

みんなの居場所ここからとはたらく・ざまでは、引きこもり状態など孤立や孤独を感じている方を対象に相談会やイベントを開催しています(いずれも無料)。詳しくは問い合わせ先へお問い合わせください。

場所 みんなの居場所ここから(相武台1-35-6 三裕ビル2階2-D)

問合せ みんなの居場所ここから
☎046(244)6434 **FAX**046(204)7625

問合せ はたらく・ざま
☎046(204)7624 **FAX**046(204)7625

担当 地域福祉課
☎046(252)8566 **FAX**046(252)7043

就労準備定例相談・見学会

就労経験のない方や退職から長期経過した方など働くことに不安を抱える方のサポートを行っており、次の通り①相談②見学会を開催します。※本人以外でも参加可。

日時 随時(要予約)

場所 はたらく・ざま(相武台1-35-6 三裕ビル2階2-B)

申込 電話、ファクスまたは直接問い合わせ先へ

問合せ はたらく・ざま
☎046(204)7624 **FAX**046(204)7625

担当 地域福祉課
☎046(252)8566 **FAX**046(252)7043

日本赤十字社の活動費にご協力を

日本赤十字社は皆さんの寄付によ

り運営しています。5月は赤十字会員増強運動月間です。寄付のご協力をお願いします。

市での令和5年度赤十字会員増強運動社資総額412万5,406円は、全額日本赤十字社神奈川県支部に送金しました。ご理解・ご協力ありがとうございました。

担当 日本赤十字社神奈川県支部座間市地区(地域福祉課内)

☎046(252)7127 **FAX**046(255)3550

座間市マンション管理適正化推進計画を策定

令和2年に公布された「マンションの管理の適正化の推進に関する法律の一部改正する法律」により、国はマンションの管理の適正化の推進を図るための基本的な方針を策定し、地方公共団体は、国の基本方針に基づき、管理の適正化の推進を図るための施策に関する事項等を定める計画を定めることができるようになりました。

このことを受け、座間市マンション管理適正化推進計画を策定しました。詳しくは市ホームページをご覧ください。

担当 都市整備課
☎046(252)7396 **FAX**046(255)3550

教育委員会5月定例会

日時 5月15日(水)9:30から

場所 市役所5階教育委員会室
※議題や傍聴について詳しくは、担当へお問い合わせください。

担当 教育総務課
☎046(252)8347 **FAX**046(252)4311

5月の移動図書館 ひまわり号巡回日程

▼小松原コミュニティセンター=1日・15日・29日10:30~11:00▼東原共同住宅8号棟前=2日・16日・30日10:30~11:30▼入谷小学校=2日・30日14:25~15:30▼カーサ相模台H号棟前=8日・22日10:30~11:30▼相模野小学校=8日14:45~15:25▼座間小学校=9日14:25~15:30▼東原小学校=10日14:40~15:45▼ひばりが丘南児童館=11日・25日14:30~15:30▼相模が丘小学校=15日14:45~15:05▼相武台東小学校=16日14:25~15:30▼座間駅前広場ざまにわ=17日・31日10:30~11:30▼栗原小学校=17日14:25~15:30▼立野台小学校=23日14:35~15:40▼旭小学校=24日14:15~15:20▼中原小学校=29日14:30~15:35▼ひばりが丘小学校=31日14:30~15:35

担当 図書館
☎046(255)1211 **FAX**046(252)5704

催し

ざま市民朝市

日時 5月12日(日)・26日(日)7:00~売り切

れ次第終了(雨天決行)
場所 市役所ふれあい広場(雨天時は市役所1階アトリウム)

販売品 地場産野菜、農産物加工品、肉、花き、市特産品など

持物 マイバッグ(買物袋は有料)

担当 産業振興課
☎046(252)7601 **FAX**046(255)3550

第57回座間市陸上競技選手権大会

日時 6月1日(土)8:00受付開始(小雨決行)

場所 大和市スポーツセンター競技場(大和市上草柳1-1-1)

種目制限 1人1種目(リレーは除く)

部門

部門	内容
小学生の部(学年・男女別)	100m、800m、走幅跳び
中学男子の部	100m、200m、400m、800m、1500m、3000m、110mハードル、4×100mリレー、走高跳び、走幅跳び、砲丸投げ
一般男子の部 ※年齢区分(19歳以下、29歳以下、30歳代、40歳代、50歳以上)	100m、200m、400m、800m、1500m、5000m、110mハードル、4×100mリレー、走高跳び、走幅跳び、砲丸投げ
中学女子の部	100m、200m、800m、1500m、100mハードル、4×100mリレー、走高跳び、走幅跳び、砲丸投げ
一般女子の部 ※年齢区分(19歳以下、29歳以下、30歳代、40歳代、50歳以上)	100m、200m、400m、800m、1500m、3000m、100mハードル、4×100mリレー、走高跳び、走幅跳び、砲丸投げ

対象 小学生以上の市内在住・在勤・在学者(小学生は保護者同伴)
※オープン参加不可。

費用 ▼リレー以外=座間市陸上競技協会登録者800円、一般1,000円、高校生500円、中学生300円、小学生100円
▼リレー(1チーム)=中学生300円、高校生500円、一般800円

申込 5月18日(土)までに申込書を〒252-0004座間市東原1-12-21座間市陸上競技協会内田宛にて郵送または電子メールで問い合わせ先へ
※詳しくは、座間市陸上競技協会ホームページ**HP** <https://zamariku.web.fc2.com/>をご覧ください。

問合せ 座間市陸上競技協会

☎080(5652)7003 ㊟uchis0412@gmail.com(内田)

担当 スポーツ課
☎046(252)8177 **FAX**046(255)3550

ふれあい弘法山ハイキング

日時 5月19日(日)8:30集合、15:00解散(雨天中止)

場所 弘法山(秦野市曾屋・南矢名)
※小田急小田原線座間駅前広場ざまにわ集合。

対象 市内在住・在勤・在学者(小学生以下は保護者同伴)

費用 無料(交通費などは自己負担。交通系ICカード推奨)

定員 40人程度

持物 弁当、飲み物、敷き物、雨具など※山道を登るので、動きやすい服装と履き慣れた運動靴でお越しください。

申込 5月14日(水)までに市LINE公式アカウントから申し込み、電話または直接担当へ

担当 スポーツ課 ☎046(252)8177 (FAX)046(255)3550

市公民館

☎046(255)3131 (FAX)046(252)2776

◆ちいさなちいさなおはなし会

日時 5月1日(水)・8日(水)・15日(水)・22日(水)・29日(水)11:00~11:30

内容 絵本の読み聞かせ、手遊び
対象 乳児~4歳くらいの子どものその保護者

◆こどもおはなし会

日時 5月15日(水)15:30~16:00

内容 絵本の読み聞かせ、手遊びなど
対象 幼児~小学生

◆わらべうた

日時 5月15日(水)10:30~11:00

内容 わらべうた、手遊び
対象 乳児~4歳くらいの子どものその保護者

◆子育てサロン①ばぶちゃん&ツイ

ンズROOM②ばぶちゃん&ちよろちゃんROOM

日時 ①5月10日(金)②17日(金)10:00~12:00

内容 乳幼児をもつ保護者と子どもが気軽に集まり、情報交換や相談を行う

対象 ①0歳~よちよち歩きの子ども・双子以上の多胎児とその保護者②未就学児とその保護者

費用 150円(お茶・菓子代)

◆大人のためのおはなし会

「さあ おはなしの世界へ」

日時 5月31日(金)10:00~11:30

内容 各国の物語・昔話を素話で聞く
対象 18歳以上の方

定員 20人(申込順)

◆本はともだち(ブックトーク)

日時 6月2日(日)13:30~15:00

内容 「この本読んで!」がテーマの絵本の紹介と親子でできる簡単工作

講師 佐藤千代子さん、稲垣文野さん

対象 小学校低学年の子どものその保護者

定員 20組(申込順)

持物 折り紙、のり、はさみ、クレヨン

申込 6月1日(出)までに電話または直接同館へ

◆ふれあい自然科学クラブ「見て触れて科学の面白さを発見しよう」

日時 6月14日(金)、7月28日(日)、10月12日(土)、12月15日(日)、令和7年1月19日(日)、2月22日(土)(全6回)

内容 ホタル観察会、科学実験ショー、科学工作など

対象 小学生とその保護者

定員 10組(多数抽選)

費用 無料(別途実習費実費)

持物 筆記用具

申込 5月31日(金)までに電話または直接同館へ

北地区文化センター

☎042(747)3361 (FAX)042(747)8542

◆北地区講座「ヨガで楽しくずっと健康呼吸を整えよう」

日時 5月23日(水)10:00~11:30

内容 ヨガを学び、健康呼吸を整える
定員 12人(申込順)

申込 5月19日(日)までに電話または直接同センターへ

◆大人のための朗読会

日時 5月26日(日)13:30~15:00

内容 「瘤取り」太宰治、「だらだら坂」向田邦子、「寝床」落語より、川柳、詩など

講師 ユニット・ペぱん

定員 70人(申込順)

申込 5月22日(水)までに電話または直接同センターへ

東地区文化センター

☎046(255)3131 (FAX)046(252)2776

◆親子で楽しむペットボトルロケット

日時 ①6月15日(土)13:30~15:30②16日(日)13:30~16:00③22日(土)13:30~15:30(雨天中止)

場所 ①②市公民館③東原小学校

内容 親子でペットボトルロケットを作って飛ばす

対象 全日参加できる小・中学生とその保護者

定員 10組程度(申込順)

参加費 1,500円

持物 ①筆記用具②1.5リットル炭酸ペットボトル4本、ビニールテープ2巻、軍手、ハサミ③タオル、飲み物 ※汚れてもよく、動きやすい服装・靴でお越しください。

申込 6月4日(水)までに電話またはファクスで担当へ

図書館

☎046(255)1211 (FAX)046(252)5704

◆むかし話をききませんか~小学生から大人まで~

日時 5月25日(土)14:00~14:45

内容 「歌うふくろ」「くわずによぼう」「十二人の兄弟」の素話

対象 小学生以上の方

申込 当日直接同館へ

プラっとざま

☎042(705)3610 (FAX)042(705)3630

◆おしゃべり庵

日時 5月13日(月)10:00~11:45

内容 茶話会

対象 60歳以上の方

定員 30人程度(先着順)

参加 当日直接同プラザへ(事前予約可(電話または直接同プラザへ))

募集

◆ざま未来プラン懇話会委員

市のまちづくりの指針となる「第五次座間市総合計画-ざま未来プラン-」の推進と進捗管理のため、ざま未来プラン懇話会委員を募集します。

募集人数 1人程度

応募資格 18歳以上の市内在住者で平日昼間の会議に参加できる方

業務内容 ざま未来プランに関する意見交換

任期 令和7年3月31日まで(懇話会を6月に1回開催)

報酬 市規定による

選考方法 書類審査

応募方法 市役所3階

総合政策課で配布する応募用紙(市ホームページからダウンロード可)に必要事項を記入し、5月15日(水)までに〒252-8566座間市役所総合政策課宛てに郵送(必着)または直接担当へ

担当 総合政策課

☎046(252)8379 (FAX)046(255)3550

◆秘書広報課(パートタイム会計年度任用職員)事務補助

募集人数 1人

応募資格 パソコン操作(エクセル・ワード)ができる方

業務内容 広報紙の作成、市ホームページの作成・管理業務、窓口・電話対応

勤務期間 採用日~令和7年3月31日

勤務日時 月曜~金曜日9:30~16:15

勤務場所 市役所3階

給与 時給1,157円

選考方法 面接

応募方法 5月15日(水)までに履歴書(写真貼付)を本人が直接担当へ

担当 秘書広報課

☎046(252)8321 (FAX)046(255)5090

みんなの広場

◆座間市茶道連盟講演会

日時 5月12日(日)14:30~15:30

場所 ハーモニーホール座間

内容 エピソードで楽しむ茶道具、サンリツ服部美術館の名品

参加 当日直接会場へ

問合せ 座間市茶道連盟

☎046(253)3062(五十嵐)

◆第13回栗原フォトクラブ写真展

日時 5月22日(水)~26日(日)10:00~17:00

場所 ハーモニーホール座間

内容 会員16人が撮り溜めた鳥・花・風景など約70点の写真の展示

入場 自由

問合せ 栗原フォトクラブ

☎046(256)1365(松田)

◆セツ シャンソンコンサート

日時 6月7日(金)13:30~15:30

場所 ハーモニーホール座間

内容 市内在住のセツさんやピアノパーカッションによるシャンソンを中心としたコンサート

定員 300人(申込順)

費用 2,000円

申込 電話で問い合わせ先へ(保育有り)

問合せ セツの歌を地元で聴きたい実行委員会

☎080(5002)8077(安海)

お詫びと訂正

本紙4月15日号、6-7面「にほんご教室」の日時は「4月17日(水)、5月8日(水)・15日(水)・22日(水)19:00~20:30、4月20日(土)、5月11日(土)・18日(土)・25日(土)10:00~12:00」でした。お詫びして訂正します。

本紙4月15日号、6-7面「おはなし会」の日時は「5月8日(水)・15日(水)・18日(土)・22日(水)10:30~11:00」でした。お詫びして訂正します。

座間市 24時間健康電話相談

☎0120(867)860 (FAX)03(3562)8435

ファミリー・ケア・ネットワーク (https://familycare.sociohealth.co.jp/) から「WEB健康相談」を利用できます。6桁の番号には「867860」と入力してください。

担当 健康医療課 ☎046(252)8236 (FAX)046(255)3550

救急診療

休日(日曜日、祝・休日) 夜間、深夜

担当 健康医療課

☎046(252)8236 (FAX)046(255)3550

内科・外科 ☎046(252)9090

診療場所 休日急患センター(市民健康センター1階)

休日 9:00~11:45、14:00~16:45

夜間(内科) 月曜~金曜日19:00~21:45 土曜・日曜日、祝・休日18:00~21:45

夜間(外科) 消防テレホンサービス ☎046(251)0119でご確認ください。診療時間 18:00~22:00

深夜診療 消防テレホンサービス ☎046(251)0119でご確認ください。受付 22:00~翌日8:00

歯科 ☎046(252)8217

診療場所 休日急患センター(市民健康センター1階)

受付時間 休日のみ 9:00~11:45、14:00~16:30

耳鼻咽喉科・婦人科・眼科

消防テレホンサービス ☎046(251)0119でご確認ください。

診療時間 休日のみ 9:00~12:00、14:00~17:00 ※当番医療機関により異なる場合があります。受付・診療時間は必ず当番医療機関へお問い合わせください。

- 聴覚障がいのある方は、専用ファクス(FAX)119へ。
●救急診療は、急病で困ったときにご利用ください。
●基本的に救急診療は応急処置を行いますので、後日かかりつけの病院などで必ず診察を受けてください。
●電話をかける場合は、お間違えのないようご注意ください。

小児科(外科系を除く) ☎046(255)9933

診療場所 休日急患センター(市民健康センター1階)

休日 9:00~11:45、14:00~16:45

夜間 月曜~金曜日19:00~21:45 土曜・日曜日、祝・休日18:00~21:45

深夜診療 小児救急情報センター ☎046(255)9933でご確認ください。受付 22:00~翌日7:00 ※重症の場合は8:00。

●お問い合わせやお申し込みは開館日時をご確認の上、ご連絡ください。市役所は原則、祝・休日や年末年始を除く月曜~金曜日の8:30~17:15にお願いします。●ファクスでお申し込みの場合は、「件名」、「連絡先」など必要事項を明記してください。●イベントなどは中止・変更する場合があります。

特集 座間市大凧まつり

座間市大凧まつり イベント案内

5月4日(土)・5日(日)

- 大凧・中凧掲揚
- ざまりん握手・撮影会
- 郷土芸能披露
- 須賀川市・大仙市(友好交流都市)物産展
- 座間の大凧歴史パネル展
- 米陸軍軍楽隊による演奏



大凧掲揚

大凧準備の様子



5月4日(土)のみ

- 大凧まつり開会式
- 昼花火の打ち上げ(大仙市)
- わんぱく相撲座間場所
- フリーマーケット



ざまりん

米陸軍軍楽隊による演奏



5月5日(日)のみ

- お仕事ぐるま展示
- 市内中学校生徒による凧揚げ
- 大凧お焚き上げ

わんぱく相撲座間場所



お仕事ぐるま展示

「輝龍」の由来

今年の大凧へ書き込まれた凧文字「輝龍(こうりゅう)」には、考案者の「今年の干支である龍が、光り輝きながら空を駆けるように、力強く美しい様子を表したくて組み合わせました」という思いが込められています。

※会場で募る協力金は、大凧まつりの運営に充てさせていただきます。

大凧まつり会場へのアクセス



当日は、小田急小田原線相武台前駅ロータリーと会場の間でシャトルバスを運行します。

臨時の駐車場を用意していますが、数に限りがありますので、公共交通機関のご利用をお願いします。また、周辺道路の交通規制を行っていますので、ご協力をお願いします。

運行予定 9:00~15:00 (約20分間隔)

最終時刻 相武台前駅発=15:00 会場発=16:00

担当市大凧まつり実行委員会事務局 (地域プロモーション課内) ☎046(252)8003 FAX046(255)3550

自治会は、人と人との強い絆で結ばれ、安心で安全な街づくりに貢献しています。

担当市民協働課 ☎046(252)7966 FAX046(255)3550

