



# 広報 ざま ZAMA CITY NEWS

令和6(2024)年  
月2回(1日、15日)発行

リーディングDXス  
クール事業の取り組みから、  
未来を拓くざまっ子づ  
くりを目指します。



座間市マスコットキャラクター  
「ざまりん」

発行/座間市  
編集/総合政策部秘書広報課  
〒252-8566 神奈川県座間市緑ヶ丘1-1-1  
☎046(255)1111(代表) (FAX)046(255)3550

最新情報  
はこちら  
から



市ホームページ



市LINE  
公式アカウント

座間市データ(令和6年1月1日現在)

人口 131,909人 前月(12月)比 4人減  
世帯数 62,086世帯 前月(12月)比 33世帯増



## リーディング DXスクール

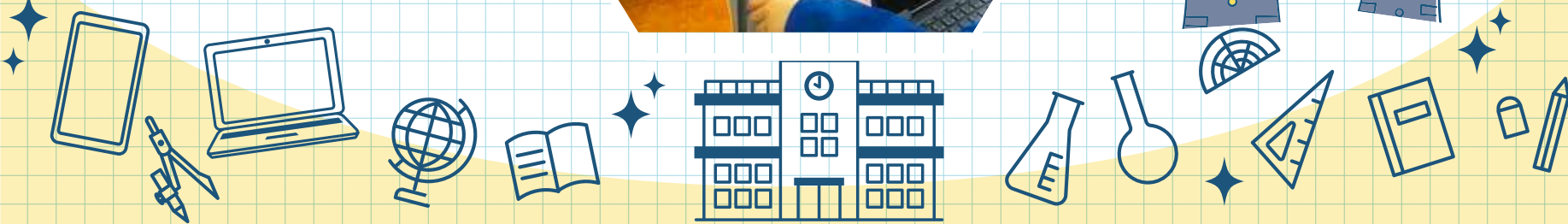
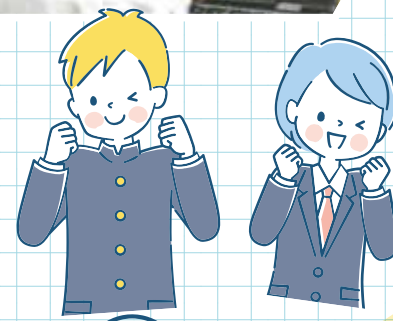


### 未来を拓くざまっ子づくり

中原小学校と西中学校は、全国で約200カ所の小・中学校が選ばれるリーディングDXスクール事業指定校です。両校はパソコンやタブレットなどの学習用端末を日常的に使い、クラウドによる意見・振り返りの共有や共同編集などの学習活動を行っています。また、教員も校内研修を定期的に行うなど、一丸となって授業力向上に取り組んでいます。

担当 教育研究所 ☎046(252)8460 (FAX)046(252)4311

特集:8面



#### Contents 主な記事

- ② 健康・福祉 乳がん・子宮がん施設検診
- ⑤ カルチャー 図書館資料の利用点数上限を変更

- ③ 健康・福祉 教えて!~お薬のこと~
- ⑥⑦ ざまインフォメーション

- ④ お知らせ 国民健康保険高額療養費(外来年間合算)
- ⑧ 特集 リーディングDXスクール 未来を拓くざまっ子づくり

#### 希望者へ「広報ざま」の戸別配布を実施中

※新聞を購読されている方には、新聞に折り込まれます。  
※PDF版・音声版を市ホームページで公開しています。

新規の  
お申し込み

市LINE公式アカウントから申請または電話で担当へ  
申込専用電話 ☎046(252)8684(秘書広報課)

届かない場合 (株)神奈川新聞総合サービス ☎0120(111)429(無料)

健康・福祉

ざまホットライン ZAMA HOT LINE

乳がん・子宮がん施設検診

～今年度の検診がまもなく終了～

①子宮がん検診②乳がん検診(視触診)③乳がん検診(マンモグラフィ)を実施しています。受診できる指定医療機関は表1・2・3の通りです。

受診期間 2月29日(木)まで

※検診終了日は各医療機関の休診日により異なります。

対象 令和5年4月1日時点で①20歳以上の女性②30歳以上の女性③40歳以上の偶数年齢女性

内容 ①子宮けい部細胞診、子宮体部細胞診(問診などの結果、医師が必要と認められた方)②視触診③▼40歳代=2方向撮影▼50歳以上=1方向撮影

費用 ①▼子宮けい部細胞診のみ=1,700円▼子宮けい部細胞診と子宮体部細胞診=2,500円②700円③▼2方向撮影=3,000円▼1方向撮影=2,500円

※受診時に各医療機関へお支払いください。

申込 5月に送付した「令和5年度施設検診・集団検診の受診確認票」を持参し、直接表1・2・3の指定医療機関へ

※受診確認票を紛失した場合は担当へお問い合わせください。

※後期高齢者医療制度加入者は受診料が免除されますので、窓口で被保険者証を提示してください。また、市民税非課税世帯の方は受診前に必ず担当へ免除申請を行ってください。

※施設検診と集団検診の重複受診はできません。

※乳がん検診は、視触診またはマンモグラフィのいずれかのみ受診可。

※マンモグラフィ検査で同時に行っていた視触診検査は実施していません。



表1 子宮がん検診

Table with 3 columns: 医療機関名, 所在地, 電話. Lists various medical facilities for gynecological examinations.

表2 乳がん検診(視触診)

Table with 3 columns: 医療機関名, 所在地, 電話. Lists medical facilities for breast cancer physical examinations.

表3 乳がん検診(マンモグラフィ)

Table with 3 columns: 医療機関名, 所在地, 電話. Lists medical facilities for breast cancer mammography.

担当 健康医療課 ☎046(252)7995 (FAX)046(255)3550

Advertisement for '大和斎場' (Daikyoji) with text: 安心の終活, 大和斎場で賢く安く. Includes pricing and contact information.

Advertisement for '株式会社 ウイングビルド' (Wing Build Co., Ltd.) with text: 一生懸命, たったそれだけです. Includes contact number 0120-45-7775.

乳がん・子宮がん検診無料クーポン券

乳がん・子宮がん検診の無料クーポン券をお持ちの方は、年度内に限り無料で受診できます。使用できる医療機関は、クーポン券同封の一覧をご覧ください。

有効期限 2月29日(木)

※令和5年5月下旬～6月上旬に対象者へ送付済みです。

※検診終了日は医療機関の休診日により異なります。

担当 健康医療課 ☎046(252)7995 (FAX)046(255)3550

風しんの追加対策

風しんの追加対策として、全国の協力医療機関で使用できる風しんの抗体検査と予防接種の無料クーポンを送付しています。

クーポンの有効期限は抗体検査、予防接種いずれも令和7年2月までです。

対象 昭和37年4月2日～昭和54年4月1日生まれの男性

※予防接種は抗体検査の結果により必要な方のみ。

※過去にクーポンを使用して抗体検査を受け、抗体が十分にであると判定された方、クーポンを使用して予防接種を受けた方には送付していませんが、県の抗体検査事業を受けられた方には送付されます。

担当 健康医療課 ☎046(252)7995 (FAX)046(255)3550

健康相談

日時 2月5日(月)①相談=9:20～9:30、9:50～10:00、10:20～10:30、10:50～11:00②測定=9:35～9:40、10:05～10:10、10:35～10:40

場所 市民健康センター

内容 ①健康・栄養・禁煙相談(1カ月以内に禁煙を始めたい方)②体組成、血圧、骨健康度、血管年齢の測定

定員 各回①2人②3人

申込 電話で担当へ

担当 健康医療課 ☎046(252)7995 (FAX)046(255)3550

個別健康相談(随時)

場所 市民健康センター

内容 食事療法や健康全般についての栄養士・保健師による相談

申込 電話で担当へ

担当 健康医療課 ☎046(252)7995 (FAX)046(255)3550

こどもの健康

\*救急診療の案内は7面に掲載しています

担当 子ども家庭課 ☎046(252)7225 (FAX)046(255)5080

育児相談

日時 2月16日(金)9:30～10:30

場所 市民健康センター

内容 身体測定と食事・発育・育児の相談

持物 母子健康手帳、バスタオル

申込 市LINE公式アカウントから

予約(LINEが利用できない方は電話または直接担当へ)

※計測のみをご希望の方は申し込み不要(当日9:45～10:30に直接同センターへ)。

4カ月児健康診査

日時 2月27日(火) 場所 市民健康センター

対象 令和5年10月生まれ

備考 受付時間・持ち物は対象者に個別通知

8～10カ月児健康診査

指定医療機関を定め、無料で健康診査を実施しています。対象者には個別通知をしますので、あらかじめ医療機関に電話連絡の上、

母子健康手帳を持参し受診してください。

1歳6カ月児健康診査

◆内科

日時 対象者に通知 場所 指定医療機関

対象 令和4年7月生まれ

◆歯科

日時 2月14日(水)・21日(水) 場所 市民健康センター

対象 令和4年6月生まれ

備考 受付時間・持ち物は対象者に個別通知

2歳児歯科健康診査

日時 2月28日(水) 場所 市民健康センター

対象 令和4年1月生まれ

備考 受付時間・持ち物は対象者に個別通知

3歳6カ月児健康診査

日時 2月20日(火) 場所 市民健康センター

対象 令和2年8月生まれ

備考 受付時間・持ち物は対象者に個別通知

### 教えて！～お薬のこと～

薬の種類や服薬方法、保管の仕方、かかりつけ薬局など、高齢期の薬に関する基礎知識を学ぶ講座を開催します。

日時 3月13日(水)14:00～15:30 (13:30受付開始)

※個別相談会(希望者のみ)は15:30～16:00。

場所 市民健康センター1階多目的ホール

講師 あい薬局 薬剤師 横山美奈子さん

対象 40歳以上の市内在住者で、介護を必要としている人が近くにいる方、介護に関心のある方

定員 30人程度(申込順)

持物 筆記用具、飲み物

※個別相談を希望する場合は、お薬手帳など内容が分かるものをお持ちください。

申込 3月12日(火)までに電話、ファクスまたは直接担当へ

担当 長寿支援課 ☎046(252)7084 FAX 046(252)8238

### 第18回神奈川県障害者スポーツ大会

県内(横浜・川崎市を除く)に在住・在学・通所・入所する13歳以上(令和6年4月1日時点)で障がいのある方を対象にスポーツ大会を開催します。同大会では、「全国障害者スポーツ大会」に県代表として派遣する選手を選考します。

※会場までの交通手段は各自でご用意ください。

申込 (公財)神奈川県身体障害者連合会ホームページからダウンロードした申込書を印刷後、必要事項を記入し、各申込期限までに〒221-0825 横浜市神奈川区反町3-17-2神奈川県社会福祉センター内(公財)神奈川県身体障害者連合会宛てに郵送(必着)

大会名	開催日	場所	申込期限
フライングディスク競技会(身体・知的障害者)	4月14日(日)	県立スポーツセンター	2月9日(金)
陸上競技会(身体障害者)	4月21日(日)		2月16日(金)
ボウリング競技会(知的障害者)		湘南とうきゅうボウル	
アーチェリー競技会(身体障害者)	4月28日(日)	県総合リハビリテーションセンター	2月19日(月)
陸上競技会(知的障害者)	5月12日(日)	県立スポーツセンター	3月4日(月)
水泳競技会(身体・知的障害者)	7月7日(日)	さがみはらグリーンプール	5月13日(月)
卓球競技会(精神障害者)	令和7年1月17日(金)		
卓球・サウンドテーブルテニス競技会(身体・知的障害者)	令和7年1月19日(日)	県立スポーツセンター	11月18日(月)
ボッチャ競技会(身体障害者)	令和7年2月16日(日)		12月16日(月)

※陸上競技大会(身体障害者)で総合開会式を行います。

担当 障がい福祉課 ☎046(252)7978 FAX 046(252)7043

### 心の悩みや心配を1人で抱えないで

SNSや電話などで相談できます。詳しくは右記2次元コードからご確認ください。

NPO法人自殺対策支援センターライフリンク「生きづらびっと」

電話相談 神奈川県「こころの電話相談」

☎0120(821)606 (年中無休24時間)

ストレスチェック「こころの体温計」

担当 地域福祉課 ☎046(252)8247 FAX 046(255)3550

### 座間市健康水中ウォーキング教室

日時 3月5日(火)・7日(水)・12日(火)・14日(木)・19日(火)・21日(木)13:30～14:30 (初回は13:00開始) (全6回)

場所 Swimming&Wellness IROHA (座間2-239)

内容 膝、腰などの関節に負担の少ない水中で、ビート板などを使用してさまざまな水中運動を行う

対象 市内在住・在勤者

定員 25人(申込順)

費用 500円(初回受付時に現金払い)

持物 水着、水泳帽子、バスタオル、ロッカー代100円(使用後返金)

申込 2月22日(木)までに電話、ファクスまたは直接担当へ

担当 スポーツ課 ☎046(252)8162 FAX 046(255)3550

### 暮らし・地域

ざまホットライン ZAMA HOT LINE

### 停電による水道料金お客様センターの営業中止

上下水道局庁舎の電気設備法定点検に伴い、水道料金お客様センターは、次の通り営業を中止します。

日時 2月17日(土)8:30～11:00

※点検中は電話およびファクスは通じません。当日の営業時間は11:00～20:00を予定。

担当 経営総務課 ☎046(252)8541 FAX 046(257)4155

### 子育て・教育

ざまホットライン ZAMA HOT LINE

こんにちは 赤ちゃん



みやもと ほまれ 宮本 星菜希ちゃん R5.4.13生まれ 入谷西	たべい ゆうひ 田部井 夕陽ちゃん R5.6.17生まれ 入谷東	しょうじ ふうま 庄司 楓真ちゃん R5.6.17生まれ 緑ヶ丘
--	---	---

### こんにちは赤ちゃん 写真募集

本紙に掲載する赤ちゃんの写真を募集します(申込順)。

対象 市内在住で申込時に1歳未満の赤ちゃん

申込 写真の裏面へ保護者の住所・氏名・電話番号、赤ちゃんの氏名(ふりがな)・生年月日を明記し、〒252-8566座間市役所秘書広報課宛てに郵送または直接担当へ  
※応募写真は返却しません。

担当 秘書広報課 ☎046(252)8321 FAX 046(255)5090

## 相模の大地を望む緑の公園墓地

宗旨・宗派不問

おかげさまで 大好評 受付中

1.0m<sup>2</sup> 施工例

お手頃価格 墓地使用料 墓石工事代

年間管理料(別途)が安心価格の2,200円

**126.9万円** 税込より

交通のご案内



墓参がより身近に、より便利になりました。

圏央道 全線開通

「相模原愛川IC」より約12分!  
「相模原IC」より約15分!  
「圏央厚木IC」より約17分!

相模メモリアルパーク

カーナビ搭載のお車の場合  
カーナビ 046-281-0419(管理事務所)と入力してください。

至名古屋 東名高速道路

至御殿場 246

至小田原 1

(一財)神奈川県教育福祉振興会指定 (一財)神奈川県教育会館指定  
(一財)神奈川県厚生福祉振興会指定 神奈川県市町村職員共済組合指定  
認可/平成5年7月30日 認可/神奈川県指令環衛 第131号

公益法人 相模メモリアルパーク ☎0120-000-375 〒243-0308 神奈川県愛甲郡愛川町三増109-2 石材センター営業時間 8:30～17:00(水曜定休)

座間市役所 〒252-8566 神奈川県座間市緑ヶ丘一丁目1番1号(郵便物は、郵便番号と「座間市役所+課名」を記入することで届きます)  
●開庁時間 月曜～金曜日(祝・休日と年末年始を除く)8:30～17:15(第2・第4土曜日の午前中は一部業務を実施)

お知らせ

ざまホットライン ZAMA HOT LINE

国民年金保険料の口座振替とクレジットカード納付

国民年金保険料の納付には、納め忘れがなく、金融機関などへ行く手間が省ける、口座振替とクレジットカード納付が利用できます。

なお、前納利用者には下表の割引制度があります。

口座振替納付

Table with 3 columns: 納付方法, 振替期日, 割引額(※)

※令和6年度の割引額が決定していないため、令和5年度の額を参考に表示しています。

持物 本人確認書類(運転免許証、マイナンバーカードなど)、基礎年金番号の分かるもの(基礎年金番号通知書、年金手帳など)、預(貯)金通帳、通帳届出印

申込 年金事務所、市役所1階保険年金課で配布する申込書(日本年金機構ホームページからダウンロード可)に必要事項を記入し、年金事務所宛てに郵送または直接提出するか、預(貯)金口座のある金融機関へ

クレジットカード納付

Table with 3 columns: 納付方法, 振替期日, 割引額(※)

※令和6年度の割引額が決定していないため、令和5年度の額を参考に表示しています。

持物 本人確認書類(運転免許証、マイナンバーカードなど)、基礎年金番号の分かるもの(基礎年金番号通知書、年金手帳など)、クレジットカード(利用不可のカードあり)

申込 年金事務所、市役所1階保険年金課で配布する申込書(日本年金機構ホームページからダウンロード可)にカード名義人の署名と必要事項を記入し、年金事務所宛てに郵送または直接提出するか、直接担当へ

※カード名義人の続柄が本人・配偶者以外の場合、同意確認が必要になることがあります。

..... 共通事項 .....

申込期限 2月29日(木)(4月からの半年・1年・2年前納。郵送の場合は必着) 3月以降の申し込みでもまとめ払いができます。詳しくは問い合わせ先へお問い合わせください。

問合せ ねんきん加入者ダイヤル ☎0570(003)004 (050で始まる電話からは☎03(6630)2525) 厚木年金事務所(〒243-8688厚木市栄町1-10-3) ☎046(223)7171 (HP)https://www.nenkin.go.jp

担当 保険年金課 ☎046(252)7035 (FAX)046(252)7043

国民健康保険高額療養費(外来年間合算)

高額な外来診療を受けている方の負担軽減のため、自己負担額の年間上限制度(外来年間合算)があります。対象世帯に申請書を2月中に郵送します。

対象 基準日(令和5年7月31日)時点で高額医療費の自己負担限度額が一般区分または低所得区分に該当する70~74歳の方

支給額 計算期間(令和4年8月1日~令和5年7月31日)の外来診療区分の医療費(治療用装具を含む)の自己負担額が、個人単位で14万4,000円を超えた額

※月ごとの高額療養費に該当している場合は、そのうち外来診療分としてすでに該当した自己負担額を差し引いて計算します。

持物 本人確認書類(運転免許証、パスポート、マイナンバーカードなど)、申請書、振込先(世帯主の口座)が分かるもの、国民健康保険被保険者証、朱肉を使用する印、自己負担額証明書(計算期間内に他の医療保険に加入していた方のみ)

※自己負担額証明書は、加入していた医療保険の窓口申請してください。

自己負担額証明書の交付申請

計算期間内に、市の国民健康保険から他の医療保険(他市区町村の国民健康保険を含む)に加入した場合は、担当へ自己負担額証明書の交付を申請し、基準日時点で加入している医療保険へ高額療養費(外来年間合算)の申請をしてください。自己負担額証明書は後日郵送します。

持物 本人確認書類、朱肉を使用する印、振込先(世帯主の口座)が分かるもの

担当 保険年金課 ☎046(252)7672 (FAX)046(252)7043

市民の皆さんからのご意見を~パブリックコメント情報~

第3次座間市健康なまちづくりプラン・第4次食育推進計画(素案)にご意見を

健康増進と食育の推進を図るため、「第3次座間市健康なまちづくりプラン・第4次食育推進計画(素案)」を作成しましたので、内容をお知らせするとともに、皆さんのご意見を募集します。頂いたご意見に対する市の考えは、市ホームページなどで公表します。

意見を提出できる方 市内在住・在勤・在学者、市内に事務所などを有する法人またはその他団体、公募事案に利害関係を有する方

募集期間 3月7日(木)まで

閲覧 市ホームページまたは市役所2階健康医療課、1階市民情報コーナー、各出張所(東出張所を除く)、市民健康センター

意見の提出方法 市LINE公式アカウント・市ホームページから電子申請、住所、氏名(法人などは名称と代表者名)、電話番号を明記し、任意の様式で〒252-8566座間市役所健康医療課宛てに郵送(必着)、ファクスまたは直接担当へ

※市内在勤者は事業所などの名称と所在地、市内在学者は学校名と所在地、法人などは所在地を加えて記入してください。

担当 健康医療課 ☎046(252)8236 (FAX)046(255)3550

2月の相談日

(祝・休日を除く) ※相談はいつでも無料です。

- 1消費生活(訪問販売・多重債務など) 日時 毎週月曜~金曜日9:30~12:00、13:00~16:00(第2水曜日(14日)は午後のみ) 場所 市役所1階市民広聴課内消費生活センター ☎046(252)8490(電話相談も可)
2弁護士 日時 13日・20日・27日(毎月第2・第3・第4火曜日)18:00~20:30 14日・21日・28日(毎月第2・第3・第4水曜日)13:30~16:30
3行政書士(遺言書等作成) 日時 8日(毎月第2木曜日)13:30~16:30
4分譲マンション(近隣・管理組合) 日時 9日(毎月第2金曜日)13:30~16:30(8日まで受け付け)
5交通事故 日時 20日(毎月第3火曜日)13:30~16:00
6行政(国に対する要望) 日時 15日(毎月第3木曜日)9:30~11:30
7司法書士(登記・少額訴訟) 日時 16日(4・6・12月を除く第3金曜日)13:30~16:30
8不動産(取引・契約) 日時 22日(毎月第4木曜日)13:30~16:30
9市民一般 日時 毎週月曜~金曜日8:30~12:00、13:00~17:15

- 2~8予約制(電話可) 場所 市役所1階市民広聴課内相談室 ※1日8:30から今月分を受け付け、いずれも定員になり次第、締め切ります。なお、弁護士相談は1年度1人1回のみ(25分以内)、分譲マンション相談は1時間以内、その他の相談は1人1回につき30分以内とさせていただきます。相談される要点をよく整理してお越しください。 担当 1~9市民広聴課 ☎046(252)8218 (FAX)046(252)0220
10人権擁護委員(差別問題など) 11女性(DVなど) 日時 1013日(毎月第2火曜日)13:30~16:00(予約制) ☎046(252)8087 (FAX)046(252)0220 11毎週月曜~金曜日9:00~12:00、13:00~17:15 ☎046(252)8483 (FAX)046(252)0220 場所 11市役所1階人権・男女共同参画課 担当 人権・男女共同参画課 ☎046(252)8087 (FAX)046(252)0220
12駐留軍離職者 日時 15日(毎月第3木曜日)10:00~15:00 場所 コミュニティプラザ2階81会議室 担当 産業振興課 ☎046(252)7604 (FAX)046(255)3550
成年後見制度(13弁護士14社会福祉士) 日時 1314日13:30~15:301421日13:30~15:30(予約制(電話可)) ※予約は座間市成年後見利用促進センター ☎046(259)7451 (FAX)046(266)2017へ。 場所 市役所134階4-2会議室14コミュニティプラザ2階81会議室 担当 地域福祉課 ☎046(252)8247 (FAX)046(255)3550
15自立サポート 日時 毎週月曜~金曜日9:00~16:00 場所 市役所2階地域福祉課 担当 地域福祉課 ☎046(252)8566 (FAX)046(252)7043

- 16障がい者就労支援 日時 毎週月曜・火曜・木曜日10:00~12:00、13:00~15:00(予約制(電話可)) ぼむ出張相談 15日(毎月第3木曜日)9:00から、10:30から(各1人で予約制(電話可)) 場所 市役所1階障がい福祉課 担当 障がい福祉課 ☎046(252)7132 (FAX)046(252)7043
17児童(子育て) 日時 毎週月曜~金曜日8:30~17:15(電話可) 場所 市役所2階こども家庭課 担当 こども家庭課 ☎046(252)8026 (FAX)046(255)5080
18ひとり親家庭19青少年(臨床心理士) 日時 18毎週月曜~金曜日10:15~11:30、13:00~16:45(予約制(電話可)) 19毎週月曜~金曜日9:30~16:30 場所 市役所2階こども家庭課 担当 こども家庭課 ☎046(252)8025 (FAX)046(255)5080
20教育21子どもいじめホットライン 日時 20毎週月曜~金曜日10:00~16:00 21毎週月曜~金曜日8:30~17:00(電話のみ) 場所 20市役所5階教育研究所 担当 教育研究所 ☎046(259)2164 (FAX)046(252)4311
22就学(障がい児対象) 日時 毎週月曜~金曜日9:00~12:00、13:00~16:00(予約制(電話可)) 場所 市役所5階教育研究所 担当 教育研究所 ☎046(252)8460 (FAX)046(252)4311



★ カルチャー

ざまホットライン ZAMA HOT LINE

座間市国際交流フェスティバル2024  
～みんなで遊ぼう 世界の仲間と！～

外国籍の方との交流を目的として、同フェスティバルを開催します。

日時 2月18日(日)13:30～16:00

場所 座間中学校体育館

内容 ▼第1部＝世界のパフォーマンス(歌など)  
▼第2部＝交流の場(踊りなど)

持物 室内履き、靴を入れる袋

申込 2月13日(火)までに電話、ファクス、電子メールまたは直接問い合わせ先へ

問合せ 座間市国際交流協会事務局(座間2-2887-2)

☎046(251)9000(受け付けは火曜・金曜日の9:00～16:00)

FAX)046(206)6493 ✉z.i.a.040501@kdr.biglobe.ne.jp

担当 人権・男女共同参画課 ☎046(252)8035 FAX)046(252)0220



第22回カナガワビエンナーレ国際児童画展

世界59の国と地域から出展された11,974点の中から、市内からの入賞2点を含む約200点の絵画作品を展示します。

「ビエンナーレ」はイタリア語で2年に1度という意味で、2年に1回開かれる美術展覧会のことを指します。今年で22回目を迎える本展は、絵画を通じて明日の世界を担う児童の夢と創造力を育み、お互いの生活や多様な文化を理解し合うことを目的に開催します。子どもたちが日常生活の中で体験した出来事や、興味を持った出来事を題材とした感性豊かな作品をぜひご覧ください。

日時 2月27日(火)～3月3日(日)9:30～16:30

場所 ハーモニーホール座間1階ギャラリー



大賞作品「母犬と子どもたち」  
(Wachirawit Boonsawat 5歳 タイ)



大賞作品「肖像画」  
(Laura Falkowska 10歳 ポーランド)



大賞作品「そろそろ焼けたか? おいしいホタテ」  
(鶴野沢莉央 9歳 横浜市)

©神奈川県

担当 人権・男女共同参画課 ☎046(252)8035 FAX)046(252)0220

市民農園利用者を募集

自然との触れ合い、野菜・花作りなどの農業体験を通じて農業へ興味を持ってもらうため、「市民農園」を開設しています。

所在地 ①座間第3市民農園(座間字清水1472-1外) ②栗原第3市民農園(栗原字小池東原1084-9外) ③入谷第1市民農園(入谷西5-97)

区画面積 1区画当たり約①60平方メートル②③30平方メートル

募集区画(予定) 各20区画程度(多数抽選。1世帯につき1区画まで)

対象 市に住民登録があり、期間満了まで耕作できる方(利用中の方を除く)

利用期間 4月1日～令和9年2月末日(期間満了による再申し込み可)

利用料 1年につき①10,800円②③5,400円

申込 2月9日(金)までに市LINE公式アカウントから電子申請または市役所4階産業振興課、各出張所(東出張所を除く)で配布する申込書(市ホームページからダウンロード可)に必要事項を記入し、〒252-8566座間市役所産業振興課宛てに郵送(当日消印有効)または直接担当へ

担当 産業振興課 ☎046(252)7601 FAX)046(255)3550

令和5年度芸術文化セミナー  
「マンガ・アニメから学ぶ、日本の文化」

日時 3月14日(木)19:00～20:30

場所 ハーモニーホール座間大会議室

内容 マンガやアニメから読み取れる日本の文化を学ぶ

講師 東洋大学社会学部社会学科教授 紀葉子さん

対象 どなたでも(市内在住・在勤・在学者優先)

定員 40人(多数抽選)

持物 筆記用具

申込 2月19日(月)までに市LINE公式アカウントから申し込み、電話、ファクスまたは直接担当へ

※抽選結果は3月5日(火)までに通知します。

担当 生涯学習課 ☎046(252)8476 FAX)046(252)4311

図書館資料の利用点数上限を変更

図書館の資料をより多くの方に公平に利用していただくため、図書館と公民館および北・東地区文化センターの各図書室(東地区文化センターは10月末まで休館)で一度に利用できる点数を次の通り変更します。

※移動図書館の利用点数上限は、担当へお問い合わせください。



予約

変更日 3月1日(金)受付分から

点数 ▼図書、雑誌、紙芝居＝計25冊まで(うち漫画は10冊まで) ▼DVD、ビデオテープ＝計3点まで ▼1日の予約＝計5点まで(館内の検索機、インターネットによる予約を除く)

※変更日以降に図書などを25冊以上、DVDなどを3点以上予約している方は、超過分を借りるまで、新たに予約をすることはできません。

貸し出し

変更日 4月2日(火)貸出分から

点数 ▼図書、雑誌、紙芝居＝計50冊まで(うち漫画は10冊まで) ▼DVD、ビデオテープ＝計3点まで

※変更日以降に図書などを50冊以上、DVDなどを3点以上借りている方は、超過分を返却するまで、新たに借りることはできません(貸出期間は2週間以内で変更なし)。

担当 図書館 ☎046(255)1211 FAX)046(252)5704

安全・環境

ざまホットライン ZAMA HOT LINE

防災行政無線によるJアラート全国一斉情報伝達試験

全国瞬時警報システム(Jアラート)から送られてくる緊急情報を、市の防災行政無線を用いて確実に市民の皆さんへ伝えるための伝達試験を実施します。

Jアラートは、地震や武力攻撃などの災害時に、国が人工衛星などを用いて瞬時に緊急情報を伝達するシステムです。

日時 2月9日(金)11:00から

放送内容 「これはJアラートのテストです」を3回繰り返した後に、「こちらは防災ざまです」

担当 危機管理課 ☎046(252)7395 FAX)046(252)7773

・ 2月に納めていただくのは ・

▼国民健康保険税(第9期) ▼後期高齢者医療保険料(第8期) ▼介護保険料(第9期)

※市指定の金融機関など、市役所、各出張所、ペイジー、コンビニエンスストア、LINE Pay、PayPayで納めてください。その他使用料などのご納付もお忘れなく。

※口座振替をご利用の方は、残高不足にご注意ください。

※納期限を過ぎると、督促状を発送します。また、延滞金を納めていただく場合があります。

※埼玉りそな銀行、三菱UFJ信託銀行、三井住友信託銀行は、令和5年11月30日で口座振替の取り扱いを終了しました。

担当 ●国民健康保険税について

保険年金課 ☎046(252)7003 FAX)046(252)7043

●後期高齢者医療保険料について

保険年金課 ☎046(252)7213 FAX)046(252)7043

●介護保険料について

介護保険課 ☎046(252)7719 FAX)046(252)8238

●市民文化会館はハーモニーホール座間、市民体育館はスカイアリーナ座間、市民交流プラザはプラっとざま、総合福祉センターはサニープレイス座間、ふれあい会館はコミュニティプラザと表記します。申し込みは、特に記載がなければ発行日以降にお願いします。



# 案内

## ご利用ください 声の広報

録音奉仕グループ「泉の会」に依頼し、「広報ざま」の毎号全てのページを録音したCDを視覚障がいがある方向けに無料で配布しています。入手希望の方は、市社会福祉協議会ボランティアセンター☎046(266)2002へお申し込みください。

また、市ホームページからダウンロードもできます。

**担当** 秘書広報課  
☎046(252)8321 (FAX)046(255)5090

## 広報ざまをマイ広報紙に登録

マイ広報紙 (https://mykoho.jp/) は、自治体などが発行する広報紙データを収集し、インターネットで無料配信するサービスで、(一社)オープン・コーポレイツ・ジャパンが自治体広報紙のオープンデータの活用実証研究として開発し、各自治体の協力を得て推進しています。

パソコンやスマートフォンで利用でき、記事のキーワードを入れて検索すると、掲載された広報紙の記事の一覧表示や、他の自治体の広報紙をまとめてチェックすることができますので、ぜひ、ご利用ください。

**担当** 秘書広報課  
☎046(252)8321 (FAX)046(255)5090

## 市ホームページ「写真ニュース」

市ホームページに「写真ニュース」のコーナーを設けています。同コーナーでは、市内などで開催したイベントや団体が市長を表敬訪問した時の様子、市内で咲く季節の花の情報などを公開しています。ぜひご覧ください。

市ホームページ

**担当** 秘書広報課  
☎046(252)8321 (FAX)046(255)5090

## 「広報ざま点字版」の配布

障害のある方へ市の情報を届けるため、「広報ざま点字版」を配布しています。配布を希望する場合は問い合わせ先へお問い合わせください。

**問合せ** 申込専用電話 ☎046(252)8684  
**担当** 秘書広報課  
☎046(252)8321 (FAX)046(255)5090

## ファミリー・サポート事業 協力会員になるための講習会

保育園や幼稚園、小学校、児童ホームなどに通う子どもの送迎や預かりなどを行う「ファミリー・サポート事業」の協力会員になるための講習会を開催します。

**日時** 2月15日(木)・19日(月)13:00～16:20、20日(火)9:30～12:30 (全3回)

**場所** 市役所5階5-4会議室

**対象** 20歳以上の市内在住者

**定員** 15人(申込順)

**申込** 2月9日(金)までに右記2次元コードから電子申請または電話で問い合わせ先へ



電子申請

**問合せ** 座間市社会福祉協議会ファミリー・サポート事務担当(スカイアリーナ座間内) ☎046(266)2003 (FAX)046(266)2009

**担当** こども家庭課  
☎046(252)8025 (FAX)046(255)5080

## みんなの居場所ここから開催イベント

みんなの居場所ここからでは、引きこもり状態など孤立や孤独を感じている方を対象に相談会やイベントを開催しています(いずれも無料)。詳しくは問い合わせ先へお問い合わせください。

◆家族会のはなし

**日時** 2月28日(水)14:00～15:30

**場所** みんなの居場所ここから(相武台1-35-6三裕ビル2階)

**内容** 家族セミナー

**定員** 18人(申込順)

**申込** 2月27日(火)までに電話、ファクスまたは直接問い合わせ先へ

**問合せ** みんなの居場所ここから  
☎046(244)6434 (FAX)046(204)7625

**担当** 地域福祉課  
☎046(252)8566 (FAX)046(252)7043

## 就労準備定例相談・見学会

就労経験のない方や退職から長期経過した方など働くことに不安を抱える方のサポートを行っています。※本人以外でも参加可。

**日時** 随時(要予約)  
※相談・見学会は事前に問い合わせ先へご連絡ください。

**場所** はたらっく・ざま(相武台1-35-6三裕ビル2階)

**申込** 電話、ファクスまたは直接問い合わせ先へ

**問合せ** はたらっく・ざま  
☎046(204)7624 (FAX)046(204)7625

**担当** 地域福祉課  
☎046(252)8566 (FAX)046(252)7043

## 交通事故件数

令和	件数	死者	負傷者
5年	399	3	443
4年	380	0	429
増減	+19	+3	+14

各年1月1日～12月31日(物件事故を含まず)

## 令和5年度家庭教育推進講座「孫育て講座」

**日時** 3月1日(金)10:00～11:30

**場所** 市民健康センター1階多目的ホール

**内容** ①現代の子育て事情、今と昔の子育て方法の違い②子育て中の父母

とのトラブルを未然に防ぐ接し方③無理なく孫育てをすること(孫バテしないこと)

**講師** 鎌倉女子大学教授児童学部長 佐藤淑子さん

**対象** 市内在住の孫育て中またはこれから孫を迎える祖父母

**定員** 40人(申込順)

**持物** 筆記用具

**申込** 2月27日(火)までに市LINE公式アカウントから予約、電話または直接担当へ

**担当** 生涯学習課  
☎046(252)8472 (FAX)046(252)4311

## 生涯学習推進講座「人生100年時代～笑顔で見つける新たな学び～」

**日時** ①2月20日(火)②27日(火)10:00～12:00

**場所** ハーモニーホール座間大会議室

**内容** ①見破れ振り込め詐欺!!明日からできるマジック講座～如何に人が騙されやすいかマジックで実体験～②折り紙と歌で遊ぶ先端科学～JAXAのロケット研究から～

**講師** ①マジシャン ミスターTKさん②東京家政学院大学准教授 齋藤史夫さん

**定員** ①50人②30人(申込順)

**持物** ②のり、はさみ、筆記用具

**申込** ①2月19日(月)②2月21日(水)までに市LINE公式アカウントから予約、電話または直接担当へ

**担当** 生涯学習課  
☎046(252)8472 (FAX)046(252)4311

## 2月移動図書館ひまわり号巡回日程

▼相武台東小学校=1日14:25～15:15▼ひばりが丘小学校=2日14:30～15:20▼ひばりが丘南児童館=3日・18日14:30～15:30▼カーサ

## 募集 会計年度任用職員

来年度の会計年度任用職員を募集します。詳しくは各担当へお問い合わせください。また、応募書類は原則返却しません。※地方公務員法第16条の欠格条項に該当する方は採用不可。  
PA = パートタイム会計年度任用職員 F = フルタイム会計年度任用職員

職種など	応募資格	募集人数	業務内容	任用期間・曜日・日時 ※特に記載がない場合は4月1日から1年間。	勤務場所	給与 ※月額とは地域手当込み。	選考方法	応募方法 (履歴書は市販のものに写真を貼付)	担当
訪問調査員	社会福祉士、保健師、助産師、精神保健福祉士、看護師、保育士、社会福祉主事(社会福祉主事として2年以上従事し、厚生労働省が定める講習会の過程を終了した方)	2人	養護(虐待対応含む)・育成(しつけなど)に関する相談業務、ケースワーク業務、他機関との連絡調整など	月曜～金曜日8:30～17:15	市役所2階	月給280,112円	書類、面接(2月下旬予定)	履歴書を2月9日(金)までに本人が直接担当へ	こども家庭課 ☎046(252)8026 (FAX)046(255)5080
環境整備員	特になし	6人程度	ごみ収集他	月曜～金曜日8:30～17:00(土曜・日曜日、祝・休日勤務あり)	クリーンセンター(入谷西2-52-14)他	月給221,648円	面接(2月21日(水))	履歴書を2月16日(金)までに本人が直接担当へ	クリーンセンター ☎046(252)8724 (FAX)046(252)7641
理学療法士	同資格を有し、実務経験があり、高齢者の介護予防推進に熱意がある普通自動車運転免許所持者	1人	介護予防事業(教室・講座開催など)	月曜～金曜日のうち教室・講座開催日(120日以内)8:30～17:15のうち4.25時間程度		時給1,785円			
社会福祉士 保健師 看護師 理学療法士	各職種の資格を有し、実務経験があり、高齢者の①総合相談業務②③介護予防推進や認知症に関する相談業務④高齢者の在宅支援に熱意がある普通自動車運転免許所持者で、パソコン操作(エクセル・ワード)ができる方	各1人	①高齢者の権利擁護を含む相談業務、電話・窓口対応、地域包括支援センターとの調整②③介護予防事業、認知症相談業務、電話・窓口対応④在宅医療と在宅介護の連携事業、自主グループの巡回支援、電話・窓口対応	月曜～金曜日8:30～17:15	市役所1階他	①②④月額280,112円 ③月額259,504円	書類、面接	履歴書を2月8日(木)までに本人が直接担当へ(資格が必要な職種は資格証の写しを添付)	長寿支援課 ☎046(252)7084 (FAX)046(252)8238
事務補助	パソコン操作(エクセル・ワードなど)ができる方	1人	学校予算の伝票処理、課内庶務など	月曜～金曜日8:30～17:15のうち5.75時間	市役所5階			履歴書を2月9日(金)までに本人が直接担当へ	教育総務課 ☎046(252)8347 (FAX)046(252)4311
図書整理	パソコン操作(エクセル・ワードなど)ができる方	①若干名 ②1人 ③2人	①本の貸し出しなどの受け付け・整理他②移動図書館での本の貸し出しなどの受け付け・整理他③利用者案内、本の整理他	①③原則火曜～日曜日のうち週3日程度8:30～17:00※時間変更の場合あり。②火曜～土曜日のうち移動図書館運行日など(年間140日程度)13:00～17:00	①③図書館 ②図書館他	時給1,157円	面接	履歴書を2月23日(金)までに本人が担当へ	図書館 ☎046(255)1211 (FAX)046(252)5704
自動車運転手	普通自動車運転免許所持者	各1人	移動図書館車の運転・整備、庁務作業他	①水曜～土曜日のうち移動図書館運行日など(年間170日程度)8:30～16:30 ②火曜～土曜日のうち週3日程度8:00～15:00	図書館他	時給1,400円			

日時 日時 場所 場所・会場 内容 内容 講師 講師 対象 対象(記載なしの場合はどなたでも) 定員 定員 費用 費用(記載なしの場合は無料) 持物 持ち物  
受付 受付時間 入場 入場 備考 備考 申込 申込方法 参加 参加方法 問合せ 問い合わせ先 担当 担当 FAX ファクス HP ホームページ 電子メール

相模台H号棟前=7日・21日10:30～11:30 ▼相模が丘小学校=7日14:25から ▼東原共同住宅8号棟前=8日・22日10:30～11:30 ▼座間小学校=8日14:25～15:15 ▼座間駅前広場ざまにわ=9日10:30～11:30 ▼栗原小学校=9日14:25～15:15 ▼小松原コミュニティセンター=14日・28日10:30～11:00 ▼中原小学校=14日14:30～15:20 ▼東原小学校=16日14:40～15:30 ▼入谷小学校=22日14:50～15:40 ▼相模野小学校=28日14:45から ▼立野台小学校=29日14:35～15:25

**担当** 図書館  
☎046(255)1211 (FAX)046(252)5704

**教育委員会2月定例会**

**日時** 2月14日(水)9:30から  
**場所** 市役所5階教育委員会室  
※議題や傍聴について詳しくは、担当へお問い合わせください。

**担当** 教育総務課  
☎046(252)8347 (FAX)046(252)4311



**外国人のための日本文化体験「日本舞踊」**

外国人の方に、日本の文化に触れてもらうことを目的として、日本舞踊同好会「緑扇会」を講師に招き、日本舞踊の歴史・装束などの説明や、踊りを体験する講座を開催します。

**日時** 3月3日(日)13:30～15:30  
**場所** ハーモニーホール座間大和室  
**対象** 市内在住・在勤の外国人(付き添いの日本人) ※未就学児は不可。

**定員** 30人(申込順)  
**申込** 2月20日(火)までに電話、ファクス、電子メールまたは直接問い合わせ先へ

**問合せ** 座間市国際交流協会(座間2-2887-2) ☎046(251)9000 (FAX)046(206)6493 ㊚z.i.a.040501@kdr.biglobe.ne.jp(火曜・金曜日9:00～16:00受け付け)

**担当** 人権・男女共同参画課  
☎046(252)8035 (FAX)046(252)0220

**座間市民芸術祭絵画展作品募集**

4月に開催する「座間市民芸術祭絵画展」で展示する作品を募集します。  
**応募作品** 油絵、水彩、墨絵、日本画、版画、パステルなど※1人1点まで。大きさは30号(約91センチメートル×73センチメートル)まで。標準的な額装(ガラスは不可)または軸装し、展示用掛けひもを取り付け、作品、入れ箱、袋に出品表を貼り付ける。  
**応募資格** 市内で文化活動をしてい

る方、市内在住・在勤・在学の16歳以上の方

**出品料無料**  
**応募方法** 3月22日(金)までに市LINE公式アカウントから申請または市役所5階生涯学習課、市公民館、北地区文化センター、各コミュニティセンター(ひばりが丘を除く)で配布する出品応募票(市ホームページからダウンロード可)に必要事項を記入し、〒252-8566座間市役所生涯学習課宛てに郵送(必着)または直接担当へ

**搬入日時** 4月18日(水)13:30～15:00  
**搬入場所** ハーモニーホール座間ギャラリー

**展示期間** 4月19日(木)～21日(土)9:30～16:00

**担当** 生涯学習課  
☎046(252)8476 (FAX)046(252)4311

**ざま市民朝市**

**日時** 2月11日(日)・25日(日)7:00～売り切れ次第終了(雨天決行)

**場所** 市役所ふれあい広場(雨天時は市役所1階アトリウム)

**販売品** 地産野菜、農産物加工品、肉、花き、市特産品など

**持物** マイバッグ(買物袋は有料)  
**担当** 産業振興課

☎046(252)7601 (FAX)046(255)3550

**第29回花のミニ展覧会**

座間市温室花卉組合員の園芸農家6軒が丹精込めて育てた20種類、約80点の花を集め展示します。

**日時** 2月5日(月)～9日(金)8:30～17:15(初日は10:00から、最終日は15:00まで)

**場所** 市役所1階市民サロン  
**内容** スイートピー、洋ラン、シクラメン、ユリ、パンジーなどの展示

**入場** 自由  
**担当** 産業振興課

☎046(252)7601 (FAX)046(255)3550

**音楽講座「リズムを感じれば音楽はもっと楽しい！」**

**日時** 2月28日(水)10:30～12:00  
**場所** ハーモニーホール座間リハーサル室

**内容** 打楽器演奏の鑑賞、ボディパーカッションや楽器でリズムを奏でる

**講師** 座間市演奏家連盟 真崎佳代子さん、木次谷紀子さん、清水亜希子さん

**対象** どなたでも(市内在住・在勤者優先) ※未就学児不可。

**定員** 40人(申込順)  
**申込** 2月22日(火)までに電話、ファクス、または直接担当へ

**担当** 生涯学習課  
☎046(252)8476 (FAX)046(252)4311

**第6回座間市民写真展**

**日時** 2月10日(土)～17日(土)(2月13日(火)を除く) 9:30～17:00(初日は13:00から、最終日は16:00まで)

**場所** ハーモニーホール座間ギャラリー  
**内容** 市内で活動する写真愛好家の皆さんの写真展示

**入場** 自由  
**担当** 生涯学習課

☎046(252)8476 (FAX)046(252)4311

**北地区文化センター**

☎042(747)3361 (FAX)042(747)8542

**◆北地区講座「Zoomでみんなつながろう」**

**日時** 2月22日(水)10:00～11:30  
**内容** スマートフォンを使用してZoomの基本を学ぶ

**定員** 9人(申込順)  
**申込** 2月20日(火)までに電話または直接同センターへ

**◆Music Day**

**日時** 3月3日(日)14:00～16:00  
**内容** シャンソンを楽しむ

**出演者** シャンソン歌手 セツさん、ピアノ 川口信子さん、シャンソンサークル「マ・ヴィ・シャンソン」

**定員** 80人(申込順)  
**申込** 2月28日(水)までに電話または直接同センターへ

**市公民館**

☎046(255)3131 (FAX)046(252)2776

**◆ちいさなちいさなおはなし会**

**日時** 2月7日(水)・14日(水)・21日(水)・28日(水)11:00～11:30

**内容** 絵本の読み聞かせ、手遊び  
**対象** 乳児～4歳くらいの子どもとその保護者

**参加** 当日直接同館へ

**◆公民館おもちゃ病院**

**日時** 2月17日(土)10:00～12:00(受け付けは11:30まで)

**内容** 壊れたおもちゃの修理※修理できない物もあります。1組2個まで。

**対象** 小学生以下(保護者同伴)  
**費用** 無料※部品代など一部実費。

**参加** 当日直接同館へ

**◆わらべうた**

**日時** 2月21日(水)10:30～11:00  
**内容** わらべうた、手遊び

**対象** 乳児～4歳くらいの子どもとその保護者

**参加** 当日直接同館へ

**◆こどもおはなし会**

**日時** 2月21日(水)15:30～16:00

**内容** 絵本の読み聞かせ、手遊び  
**対象** 幼児～小学生とその保護者

**参加** 当日直接同館へ

**◆本はともだち(ブックトーク)**

**日時** 3月3日(日)13:30～15:00  
**内容** 「ひなまつり」がテーマの絵本の紹介と親子でできる簡単工作

**対象** おおむね3歳～小学3年生とその保護者

**定員** 20組(申込順)  
**持物** 折り紙、のり、はさみ、クレヨン

**申込** 3月2日(土)までに電話、ファクスまたは直接同館へ

**プラっとざま**

☎042(705)3610 (FAX)042(705)3630

**◆おしゃべり庵**

**日時** 2月19日(月)10:00～11:45  
**内容** 茶話会

**対象** 60歳以上の方  
**定員** 30人程度(先着順)

**参加** 当日直接同プラザへ(事前予約可)

**◆ローズウィンドウ講座**

**日時** 2月25日(日)、3月10日(日)・24日(日)、4月14日(日)10:00～11:30(全4回)

**内容** 初心者向けの紙のステンドグラス作り

**定員** 8人(申込順)  
**費用** 4,000円(4回分。材料代込み)

**申込** 2月19日(月)までに電話または直接同プラザへ

**スカイアリーナ座間**

☎046(255)0077 (FAX)046(255)1188

**◆スカイアリーナ座間フェア**

自主的・継続的なスポーツ活動を実施しているサークルが日頃の活動の成果を披露する演技発表会を開催します。

**日時** 2月11日(日)9:30～13:45(9:00開場)

**内容** 座間高等学校創作舞踊部による創作ダンス他

**入場** 自由(席数に限りがあります)

**お詫びと訂正**

本紙1月1日号、3面「成年後見制度普及啓発ミニ講座」の講師「弁護士 宮下哲太郎さん」は、正しくは「弁護士 宮下哲太郎さん」でした。お詫びして訂正します。

座間市 **24時間健康電話相談** ☎0120(867)860 (FAX)03(3562)8435

ファミリー・ケア・ネットワーク (<https://familycare.sociohealth.co.jp/>) から「WEB健康相談」を利用できます。6桁の番号には「867860」と入力してください。

**担当** 健康医療課 ☎046(252)8236 (FAX)046(255)3550

**救急診療** 休日(日曜日、祝・休日) 夜間、深夜

<b>内科・外科</b> ☎046(252)9090	<b>歯科</b> ☎046(252)8217
診療場所 休日急患センター(市民健康センター1階)	診療場所 休日急患センター(市民健康センター1階)
受付時間 休日 9:00～11:45、14:00～16:45	受付時間 休日のみ 9:00～11:45、14:00～16:30
夜間(内科) 月曜～金曜日19:00～21:45 土曜・日曜日、祝・休日18:00～21:45	<b>耳鼻咽喉科・婦人科・眼科</b>
夜間(外科) 消防テレホンサービス ☎046(251)0119でご確認ください。診療時間 18:00～22:00	消防テレホンサービス ☎046(251)0119でご確認ください。
深夜診療 消防テレホンサービス ☎046(251)0119でご確認ください。受付 22:00～翌日8:00	診療時間 休日のみ 9:00～12:00、14:00～17:00 ※当番医療機関により異なる場合があります。受付・診療時間は必ず当番医療機関へお問い合わせください。

●聴覚障がいのある方は、専用ファクス(FAX)119へ。  
●救急診療は、急病で困ったときにご利用ください。  
●基本的に救急診療は応急処置を行いますので、後日かかりつけの病院などで必ず診察を受けてください。  
●電話をかける場合は、お間違えのないようご注意ください。

**小児科(外科系を除く)** ☎046(255)9933

診療場所 休日急患センター(市民健康センター1階)
受付時間 休日 9:00～11:45、14:00～16:45
夜間 月曜～金曜日19:00～21:45 土曜・日曜日、祝・休日18:00～21:45
深夜診療 小児救急情報センター ☎046(255)9933でご確認ください。受付 22:00～翌日7:00 ※重症の場合は8:00。

●お問い合わせやお申し込みは開館日時をご確認の上、ご連絡ください。市役所は原則、祝・休日や年末年始を除く月曜～金曜日の8:30～17:15にお願いします。●ファクスでお申し込みの場合は、「件名」、「連絡先」など必要事項を明記してください。●イベントなどは中止・変更する場合があります。

特集 リーディングDXスクール 未来を拓くぎまっ子づくり



# 学びから変わる未来



## リーディングDXスクール事業とは



文部科学省が掲げるGIGAスクール構想の下、一人一台学習用端末の効果的な活用を通じた学びの充実に向けて、優良事例の普及や教師の指導力向上などを目的とした事業です。指定校以外の市内小・中学校は協力校となっています。指定校で研究・実践された先進的な取り組みは協力校にも共有され、全校的な学びの充実につながられます。



## 未来を拓くぎまっ子づくりを目指して

～ぎまっ子が未来で活躍するために～

子どもたちの将来は何が起きるか予測の困難な時代と言われています。そんな激動の時代を乗り越える力を備えるために、ICT（情報通信技術）と呼ばれるタブレット型のコンピューターなどを学習の中に取り入れ、日常的に活用できる力の育成はとても重要です。ぎまっ子が未来に羽ばたけるように、教育現場では、一人一台学習用端末を用いた新しい取り組みにチャレンジし続けています。



## 「個別最適な学び」と「協働的な学び」の一体的な充実や校務DXの推進

児童・生徒は、学習用端末を活用して【課題の設定→情報の収集→整理分析→まとめ表現】という学習の流れを身に付けています。アプリ上で友達の考えや取り組みを参考にして課題を解決することで、理解を深めています。また、事前に友達の考えを確認できるので、意見交流も活発に行われ、協働の意識が芽生えています。

さらに、授業だけでなく、学校事務のDX（デジタルトランスフォーメーション）にも力を入れており、打ち合わせや資料作成にチャット機能や表計算ツールを用いることで、業務の効率化も進めています。

### 児童・生徒

自ら学ぶ  
流れを  
身に付ける



課題の設定 ▶▶ 情報の収集  
▶▶ 整理分析 ▶▶ まとめ表現

### 教師

DXで  
業務の  
効率化



打ち合わせや資料作成にチャット  
機能や表計算ツールを利用

## 普及へ向けて

本事業の一番の目的は、ICT（情報通信技術）を活用した学習を全国の自治体に紹介することです。中原小学校と西中学校では研究発表会を開催し、市内外や他県から、オンラインを含めた100人以上の人が参加し、端末を使ったチャット機能で意見交流を行いました。また、同発表会前には、授業でICTを活用する様子を見学できる授業参観を行いました。

## 紹介 小・中学校での特色ある取り組み

### ★ アーン小学校・東原小学校の児童が交流

英語を学習する意義や国際交流を目的に、キャンプ座間に勤務する米国人の子どもが通うアーン小学校児童60人が、令和5年12月11日に東原小学校を訪問し、東原小学校の5年生86人とダンスや絵を描いたり、6年生96人と謎を解きながら校内を巡りました。東原小学校の児童は、学習した英語を活用することに挑戦し、アーン小学校の児童も英語に加えて日本語も使って、互いに交流を深めようとする姿が見られました。2月2日(金)には、東原小学校の5年生がアーン小学校を訪問し、授業の体験を通じた交流を行う予定です。

ダンスや謎解きで交流!



### ★ コミュニティ・スクール

コミュニティ・スクールとは、学校運営協議会を設置（令和4年度に市内の全小・中学校に設置）した学校のことで、学校の運営とそのために必要な支援について、定期的に協議しており、保護者や地域の皆さんが学校運営に参画することで、地域とともにある学校づくりを目指しています。

令和5年11月28日には中原小学校で、6年生を対象に公道を使用した自転車教室を開催し、学校運営協議会委員が中心となって座間警察署や市役所などへの協力依頼やポスティング・立て看板による地域住民への周知を行いました。



担当 教育指導課 ☎046(252)8732 FAX)046(252)4311