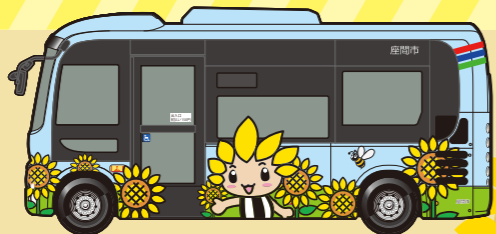


# ガマフレンド号



- A** さがみ野コース
- B** 小松原・病院経由コース
- C** 相模が丘コース
- D** 東原・ひばりが丘南コース
- E** 西部方面循環コース(右回り・左回り)

運賃	前払い	定員	回数券
1回乗車につき <b>150円</b> 未就学児は 無料です	おつりは出ません 小銭をご用意 ください 運賃箱に お入れください。	A・B・D・Eコース <b>10名</b> Cコース <b>28名</b>	11枚つづり <b>1,500円</b> バス車内、神奈中 タクシー(株)座間 営業所にて販売 しています。



車いすの方でもご利用いただけます。(定員1名)

※バス車両は、Cコースが小型バス、A・B・D・Eコースがワゴンとなります。  
※車両は運行状況により変わる場合がございます。

# 座間市コミュニティバス ガマフレンド号

## 運行利用案内

令和4年4月1日～



運賃	前払い	定員	回数券
1回乗車につき <b>150円</b> 未就学児は 無料です	おつりは出ません 小銭をご用意 ください 運賃箱に お入れください。	A・B・D・Eコース <b>10名</b> Cコース <b>28名</b>	11枚つづり <b>1,500円</b> バス車内、神奈中 タクシー(株)座間 営業所にて販売 しています。

座間市LINE公式アカウント  
コミュニティバスの運行情報が分かります  
友だち追加はこちらのQRコードから

お問い合わせ先

〈忘れ物・運行状況について〉 神奈中タクシー(株) 座間営業所 ☎046(266)1525	〈運行計画について〉 座間市 都市部 都市計画課 ☎046(252)8289
---	--

