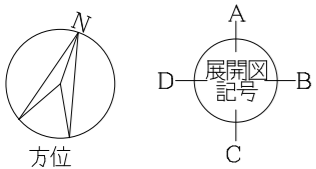
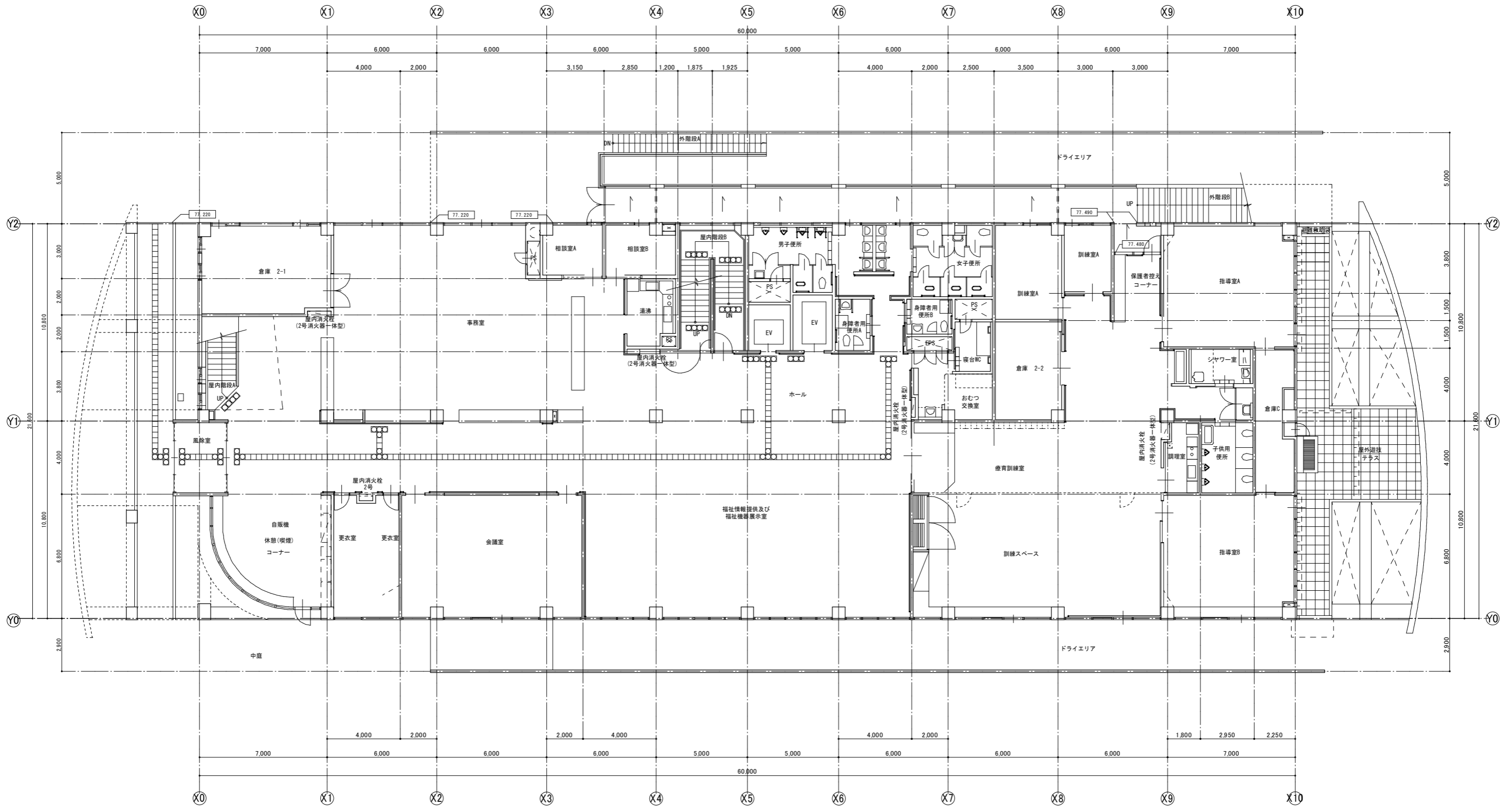
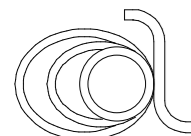
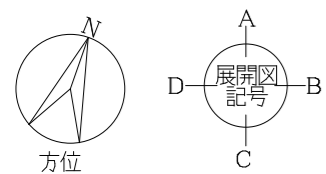
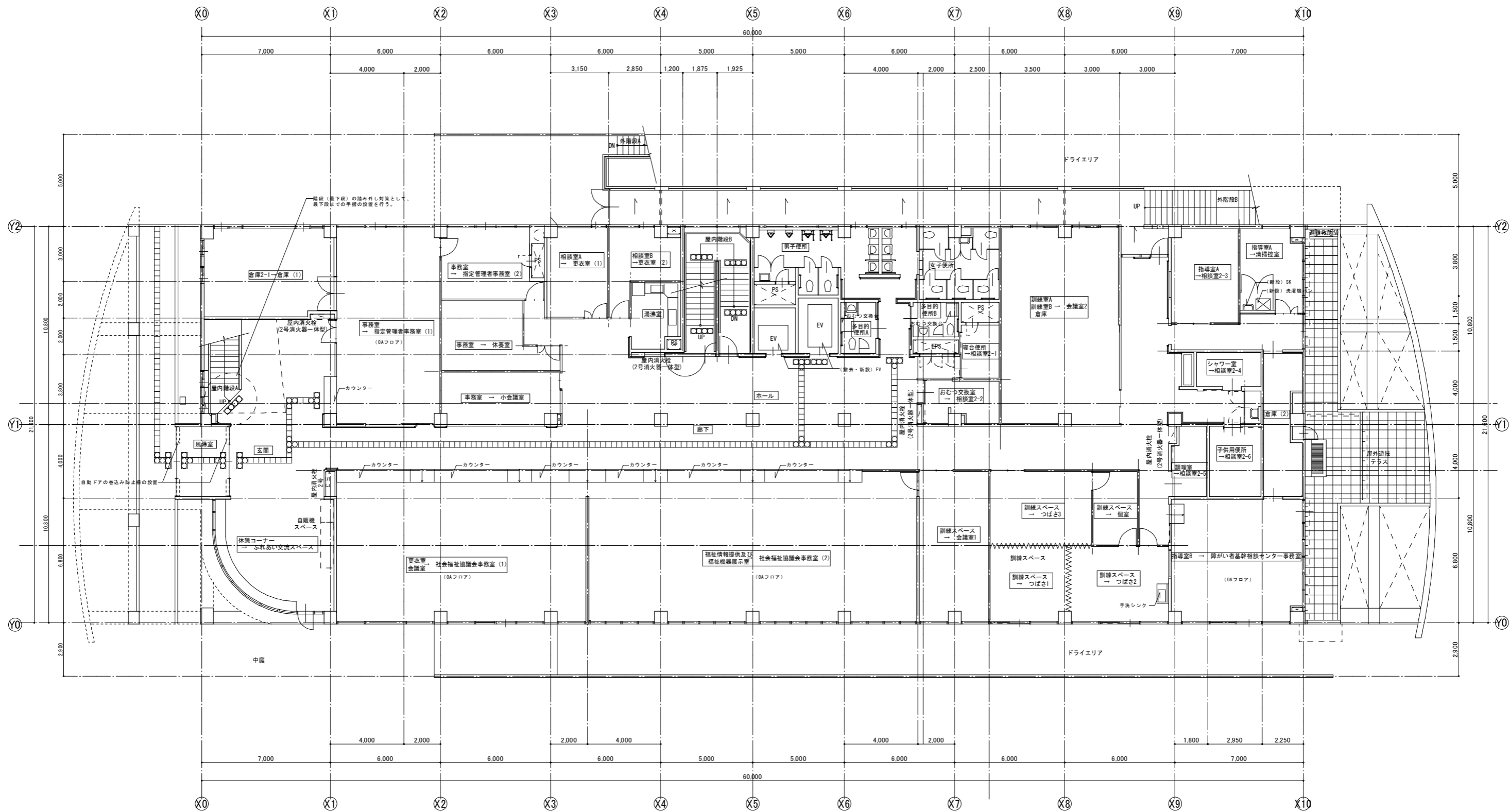


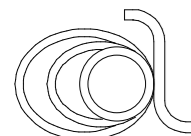
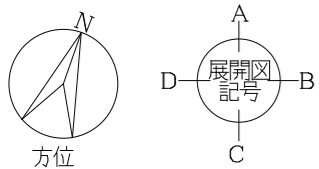
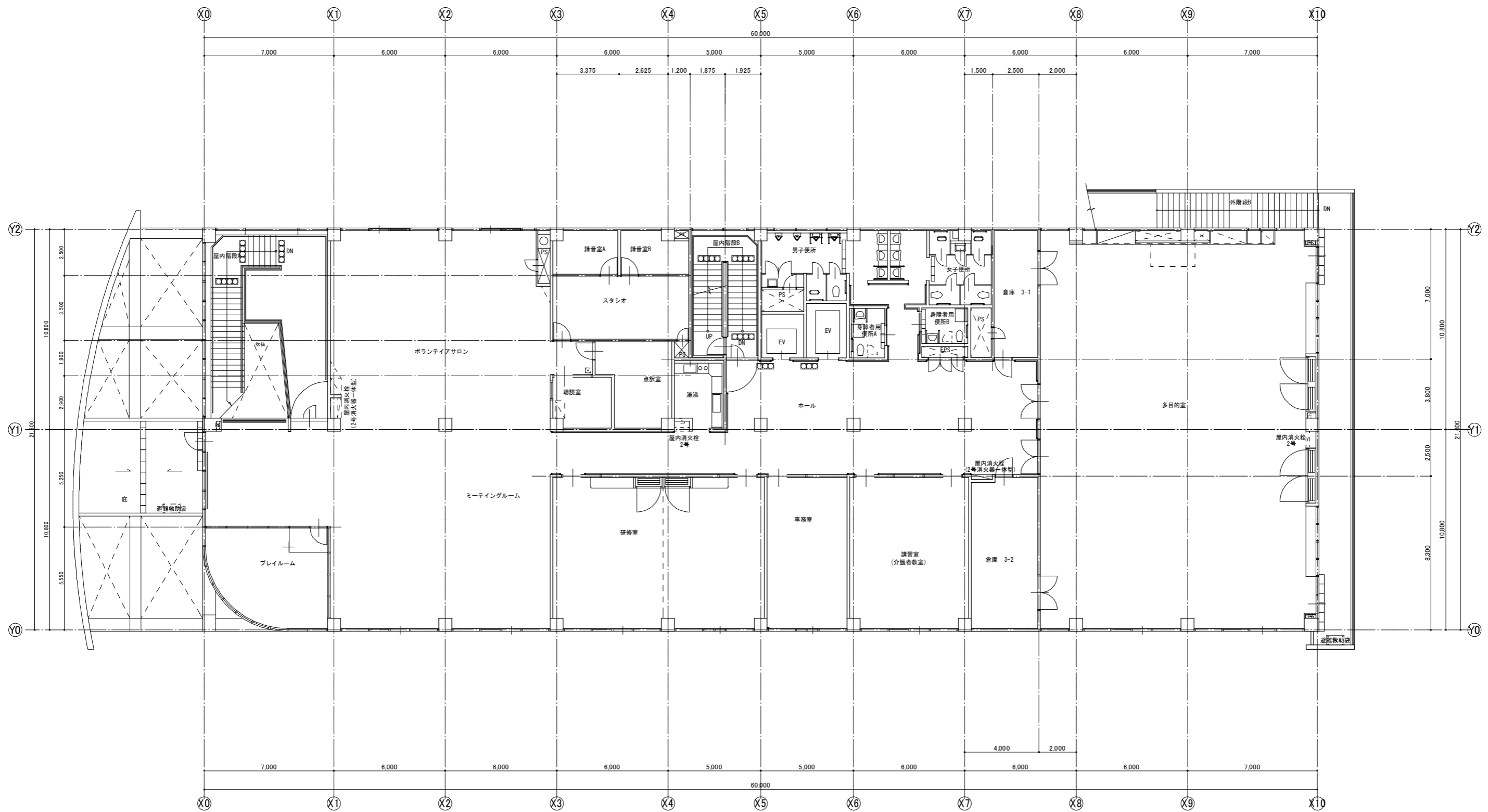
令和5年度 座間市立総合福祉センター大規模改修工事(債務負担)	SCALE (A2) S=1:150	DATE 2022.12	DRAWN BY 永田	CHECKED BY 永田	SHEET NO A-16
(既存) 1階平面図		株式会社エー・アンド・エー建築計画研究所 一級建築士 138369 青木信二			



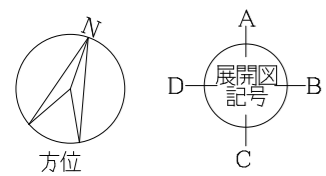
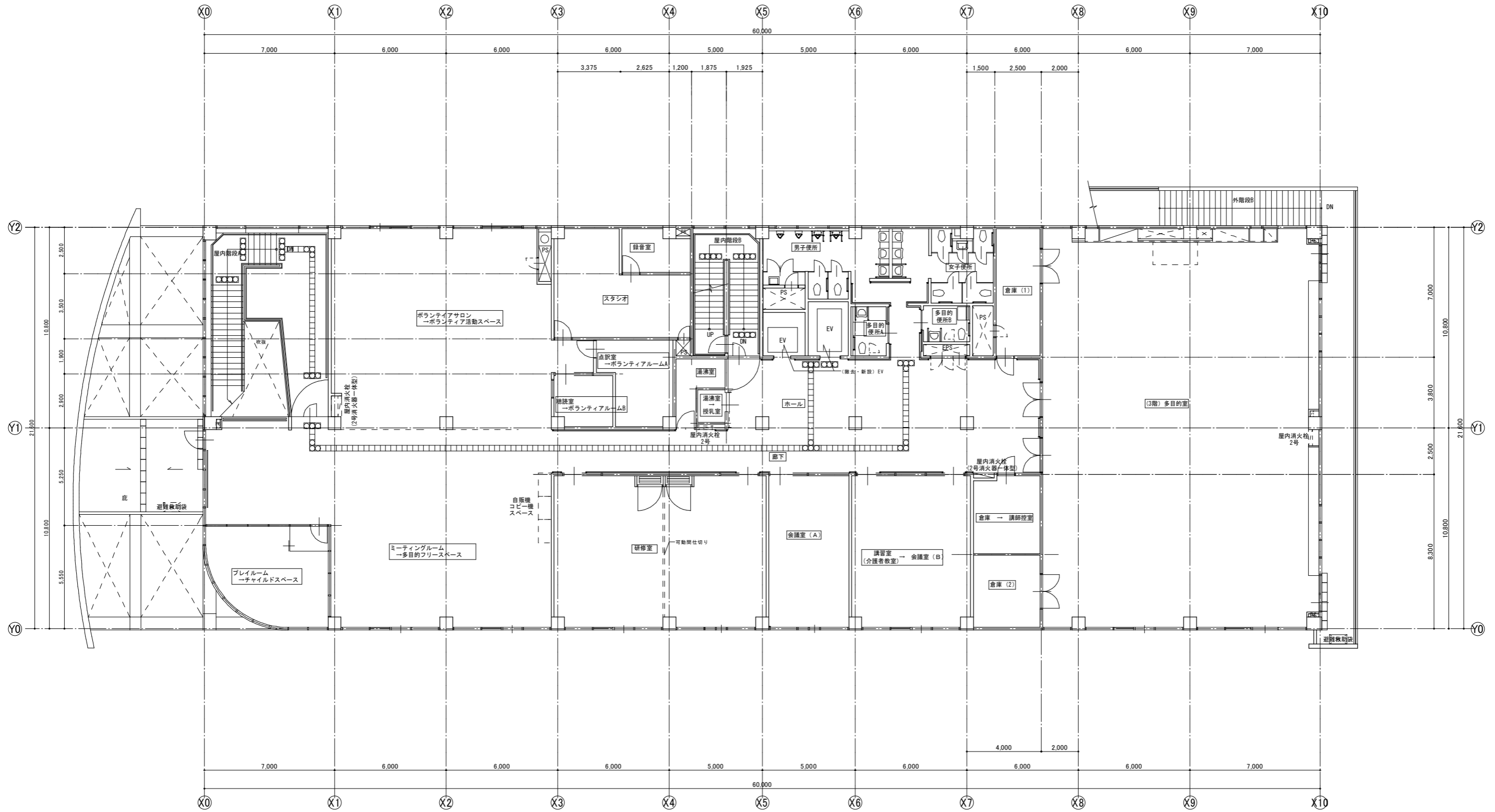
令和5年度 座間市立総合福祉センター大規模改修工事(債務負担)	SCALE (A2) S=1:150	DATE 2022.12	DRAWN BY 永田	CHECKED BY 永田	SHEET NO A-18
(既存) 2階平面図		株式会社イー・アンド・イー建築計画研究所 一級建築士 138369 青木信二			



令和5年度 座間市立総合福祉センター大規模改修工事(債務負担)	SCALE (A2) S=1:150	DATE 2022.12	DRAWN BY 永田	CHECKED BY 永田	SHEET NO A-19
(改修後) 2階平面図		株式会社エー・アンド・エー建築計画研究所 一級建築士 138369 青木信二			



令和5年度 座間市立総合福祉センター大規模改修工事(債務負担)	SCALE (A2) S=1:150	DATE 2022.12	DRAWN BY 永田	CHECKED BY 永田	SHEET NO A-20
(既存) 3階平面図	株式会社エー・アンド・エー建築計画研究所 一級建築士 138369 青木信二				



令和5年度
座間市立総合福祉センター大規模改修工事(債務負担)

SCALE
(A2)
S=1:150

DATE
2022.12

DRAWN BY
永田

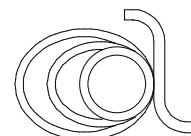
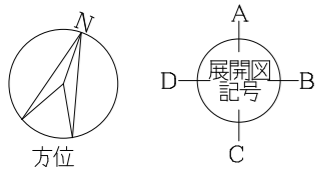
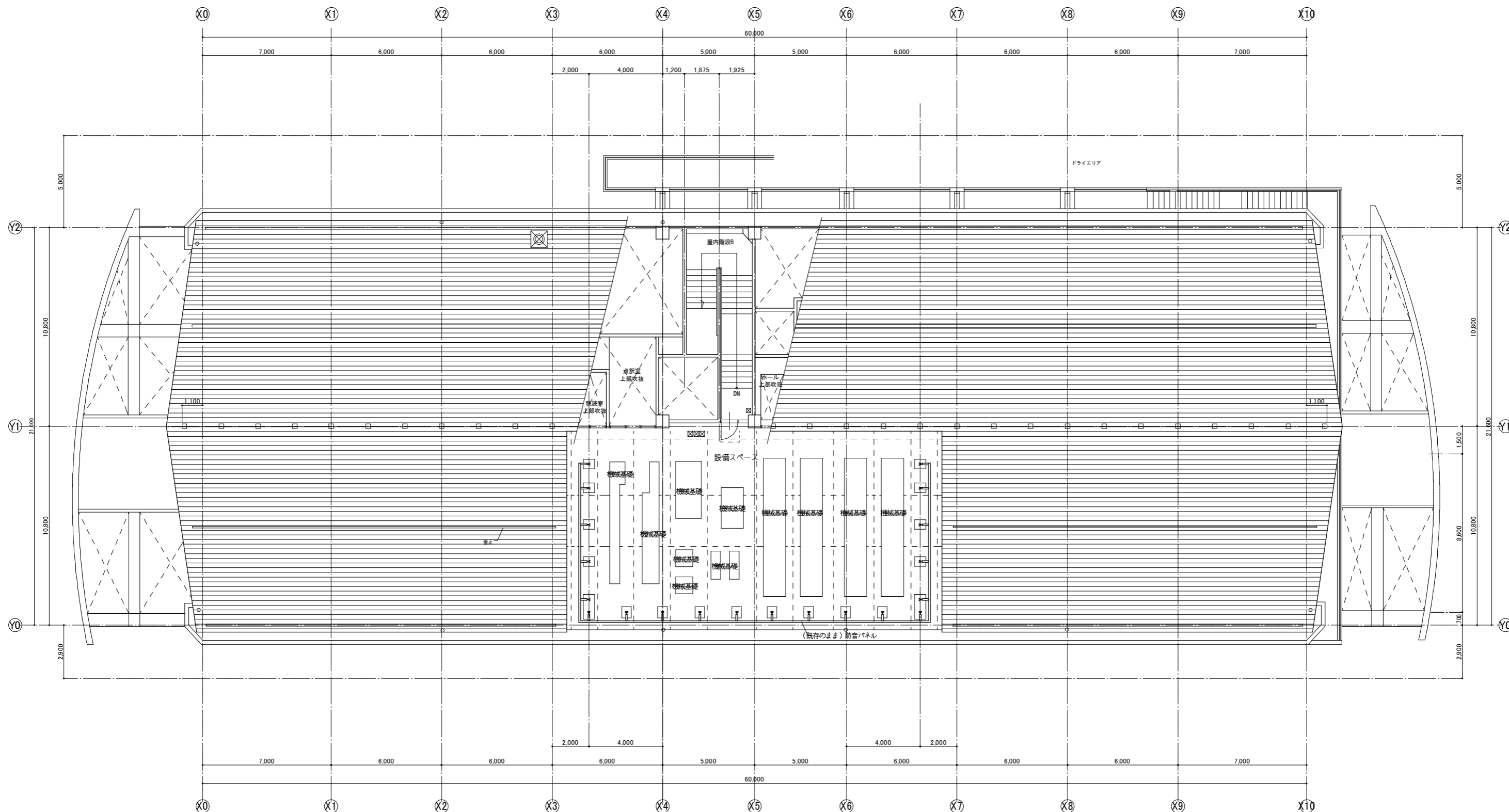
CHECKED BY
永田

SHEET NO

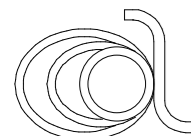
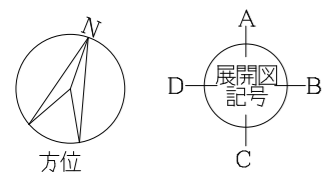
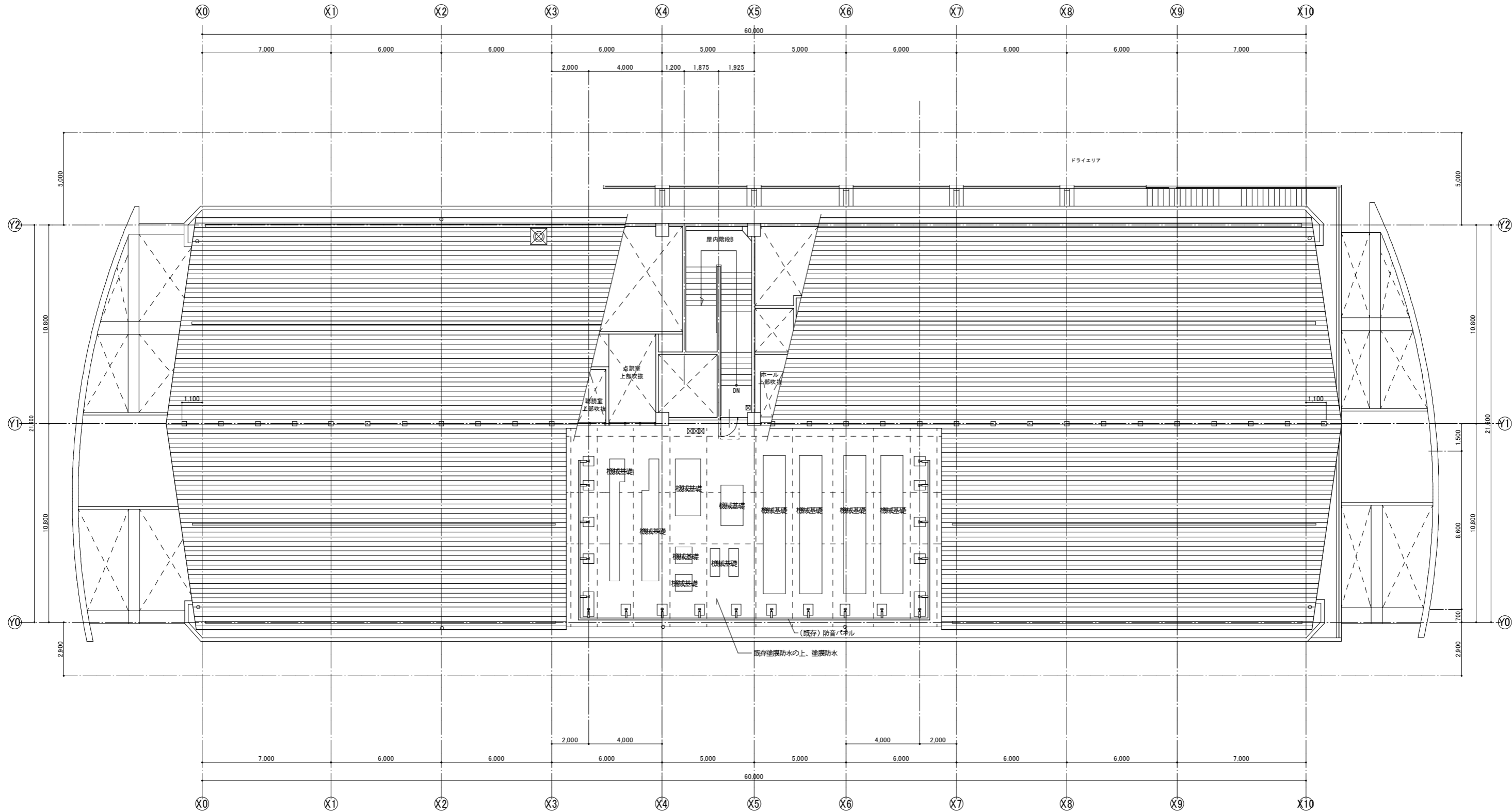
(改修後) 3階平面図

株式会社エー・アンド・エー建築計画研究所
一級建築士 138369 青木信二

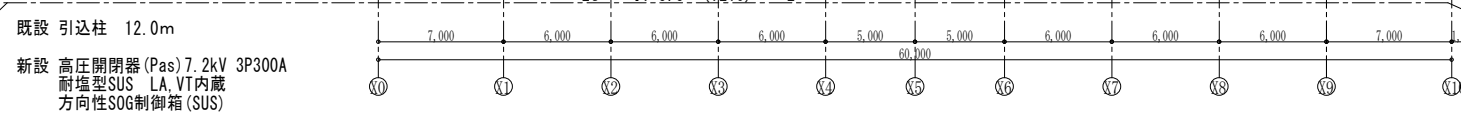
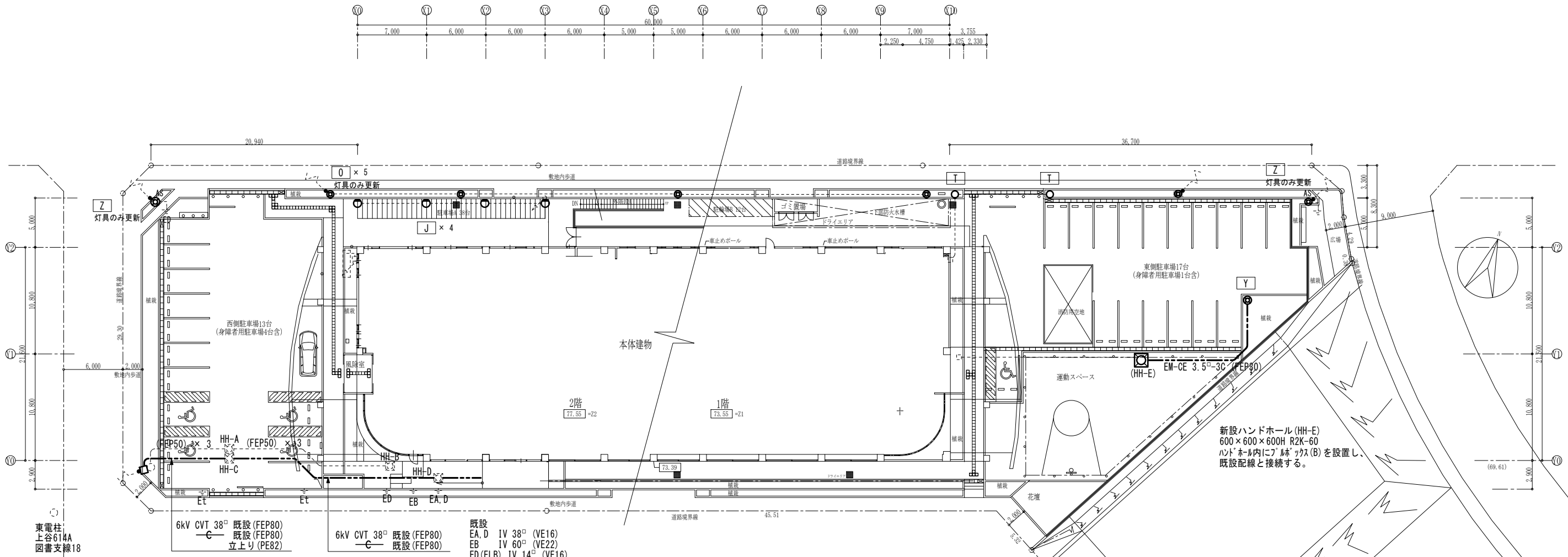
A-21



令和5年度 座間市立総合福祉センター大規模改修工事(債務負担)	SCALE (A2) S=1:150	DATE 2022.12	DRAWN BY 永田	CHECKED BY 永田	SHEET NO A-22
	(既存)屋根伏図				株式会社エー・アンド・エー建築計画研究所 一級建築士 138369 青木信二

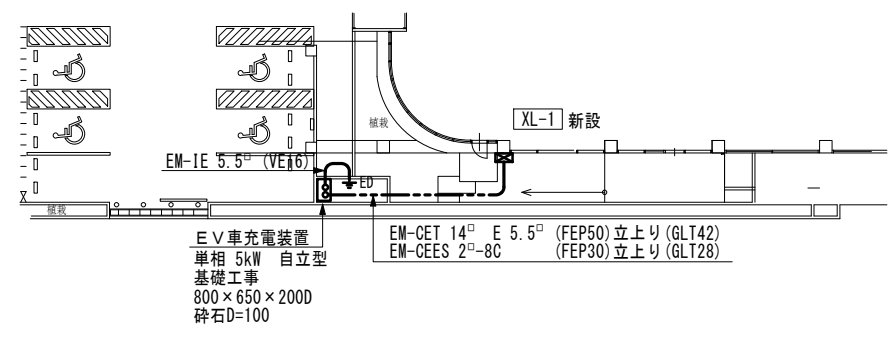


令和5年度 座間市立総合福祉センター大規模改修工事(債務負担)	SCALE (A2) S=1:150	DATE 2022.12	DRAWN BY 永田	CHECKED BY 永田	SHEET NO A-23
(改修後)屋根伏図		株式会社エー・アンド・エー建築計画研究所 一級建築士 138369 青木信二			

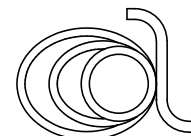


配置図 1/300

- 既設ハンドホール
 HH-A 600×600×900H S8K-60
 HH-B 600×600×1400H S2K-60
 HH-C 900×900×900H S8K-60
 HH-D 900×900×1300H S2K-60



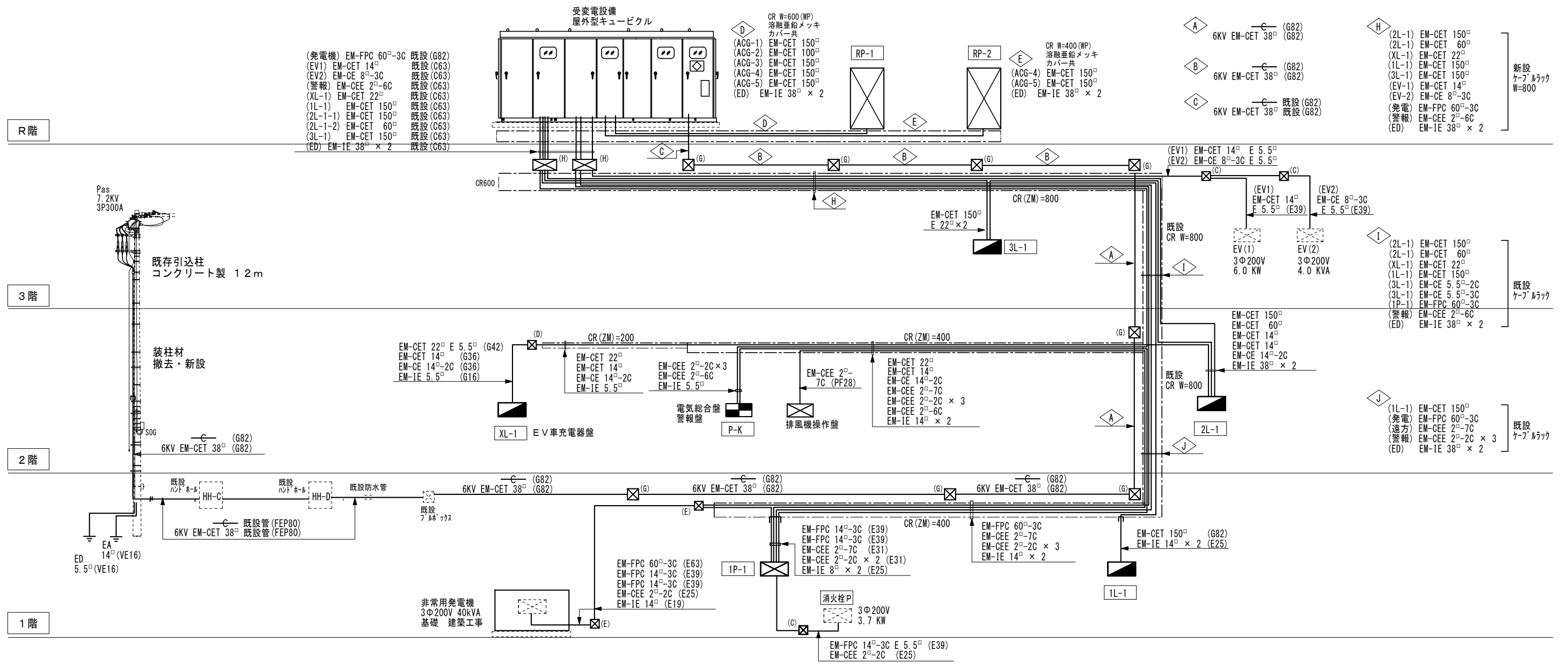
EV車充電装置設備図 S=1/300



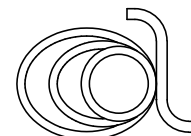
令和5年度 座間市立総合福祉センター
 大規模改修工事（債務負担）

（改修後）配置図

SCALE (A2) S=1:300	DATE 2022.12	DRAWN BY 永田	CHECKED BY 永田	SHEET NO E-03
株式会社イー・アンド・イー建築計画研究所 一級建築士 138369 青木信二				



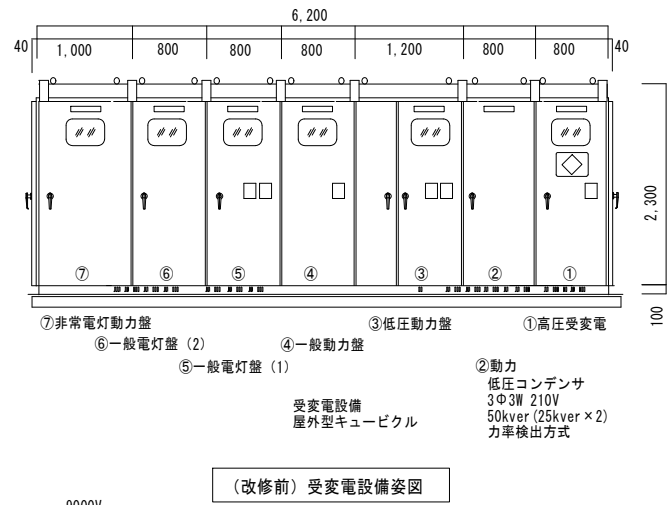
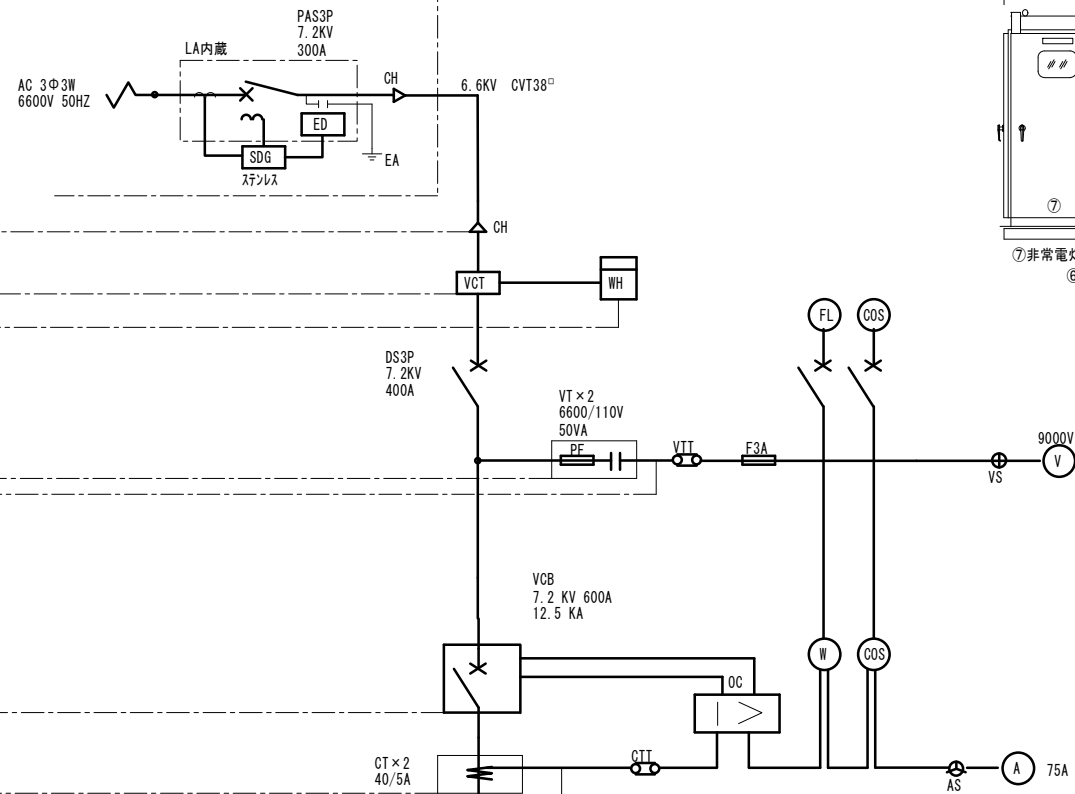
幹線設備 系統図



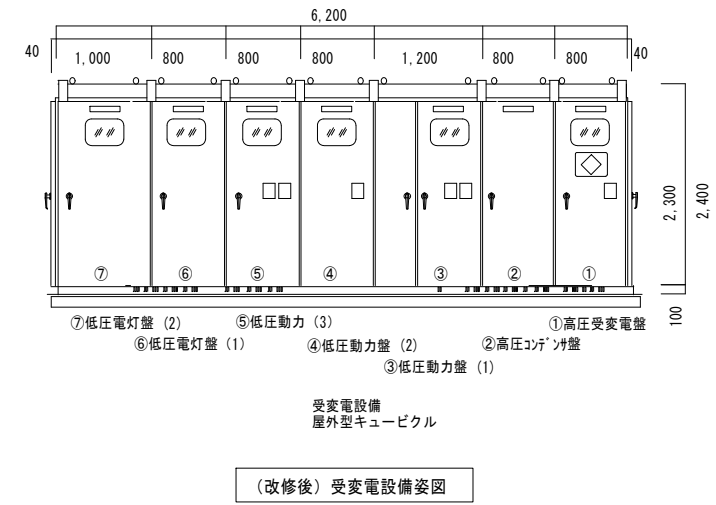
令和5年度 座間市立総合福祉センター
大規模改修工事 (債務負担)

(改修後) 幹線設備 系統図

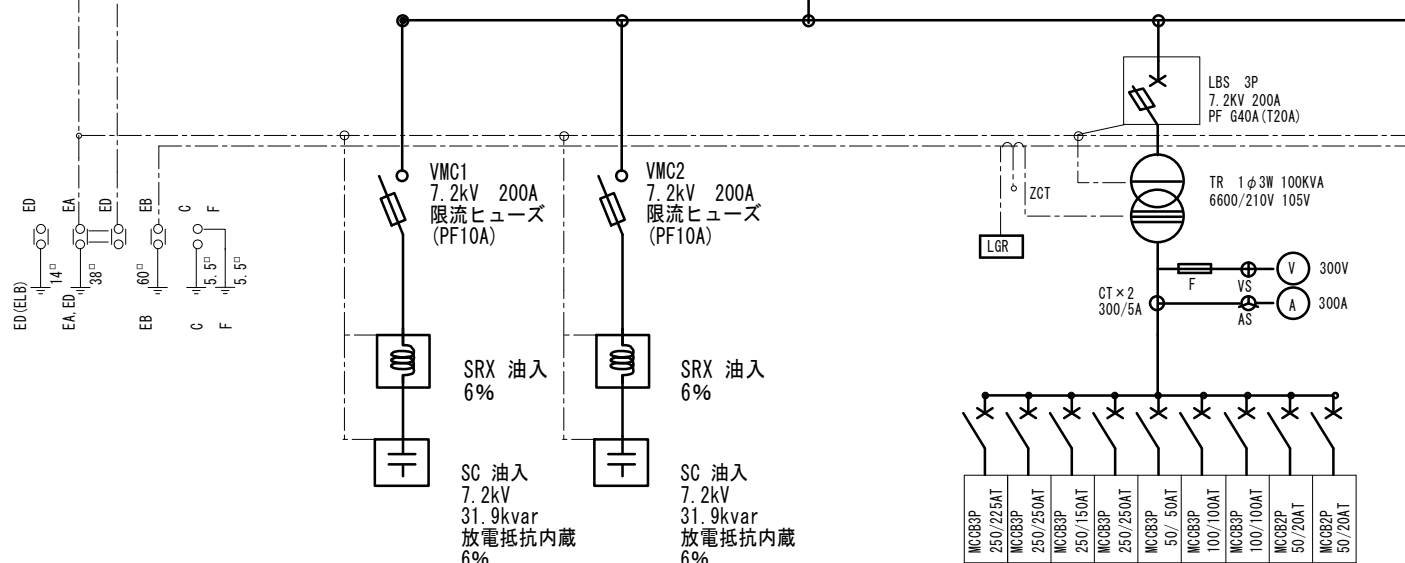
SCALE (A2)	DATE 2022.12	DRAWN BY 永田	CHECKED BY 永田	SHEET NO E-04
株式会社エー・アンド・エー建築計画研究所 一級建築士 138369 青木信二				



(改修前) 受変電設備姿図

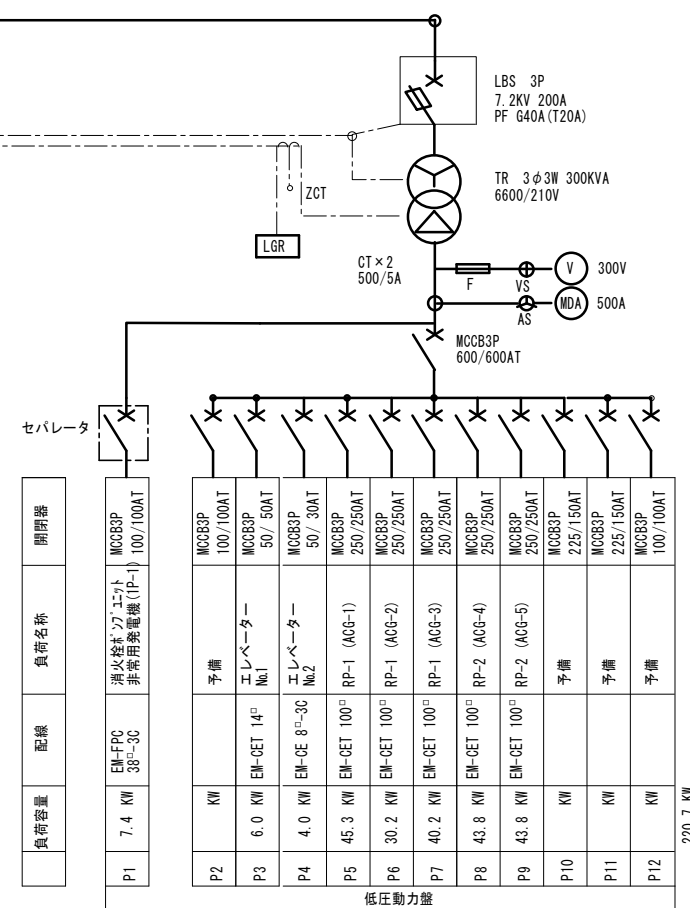


(改修後) 受変電設備姿図



回路	開閉器	負荷名称	配線	負荷容量
L1	MCCB3P 250/225AT	1L-1	EM-CET 150 [□]	42.0 KVA
L2	MCCB3P 250/250AT	2L-1 (1)	EM-CET 150 [□]	40.0 KVA
L3	MCCB3P 250/150AT	2L-1 (2)	EM-CET 60 [□]	40.0 KVA
L4	MCCB3P 250/250AT	3L-1	EM-CET 150 [□]	43.0 KVA
L5	MCCB3P 50/50AT	E.V.車充電装置	EM-CET 22 [□]	5.0 KVA
L6	MCCB3P 100/100AT	予備	EM-CET 100 [□]	KVA
L7	MCCB3P 100/100AT	予備	EM-CET 100 [□]	KVA
L8	MCCB2P 50/20AT	LGR電源	EM-CET 100 [□]	1.0 KVA
L9	MCCB2P 50/20AT	所内電源	EM-CET 100 [□]	1.0 KVA
172.0 KVA				

受変電設備 単線結線図

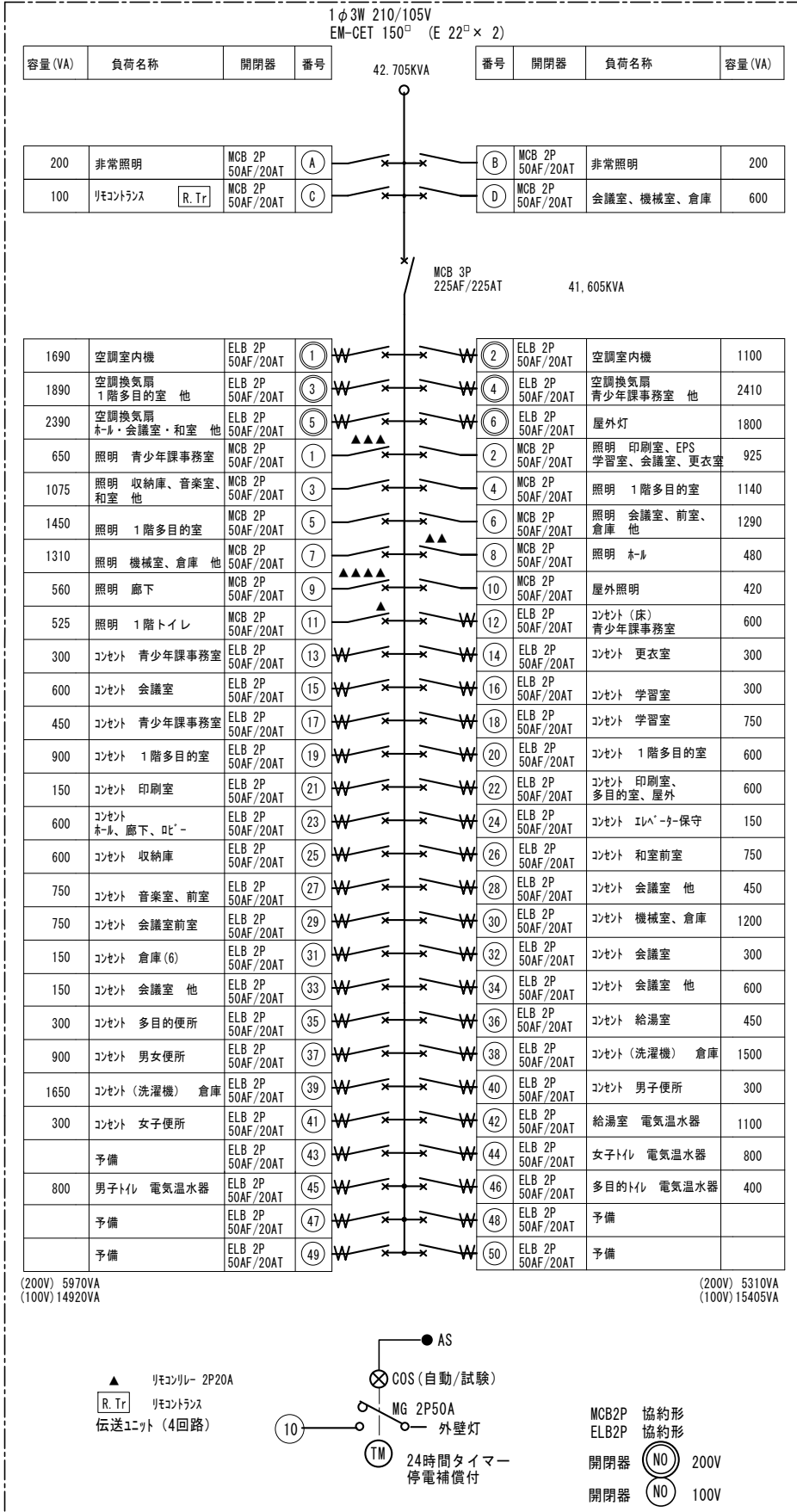


回路	開閉器	負荷名称	配線	負荷容量
P1	MCCB3P 100/100AT	消火栓ポンプ用非常用発電機 (P-1)	EM-FPC 38 [□] -30	7.4 KW
P2	MCCB3P 100/100AT	予備	EM-CET 14 [□]	KW
P3	MCCB3P 50/50AT	エレベーター No.1	EM-OE 8 [□] -30	6.0 KW
P4	MCCB3P 50/30AT	エレベーター No.2	EM-OE 100 [□]	4.0 KW
P5	MCCB3P 250/250AT	RP-1 (ACG-1)	EM-CET 100 [□]	45.3 KW
P6	MCCB3P 250/250AT	RP-1 (ACG-2)	EM-CET 100 [□]	30.2 KW
P7	MCCB3P 250/250AT	RP-1 (ACG-3)	EM-CET 100 [□]	40.2 KW
P8	MCCB3P 250/250AT	RP-2 (ACG-4)	EM-CET 100 [□]	43.8 KW
P9	MCCB3P 250/250AT	RP-2 (ACG-5)	EM-CET 100 [□]	43.8 KW
P10	MCCB3P 225/150AT	予備		KW
P11	MCCB3P 225/150AT	予備		KW
P12	MCCB3P 100/100AT	予備		KW
220.7 KW				

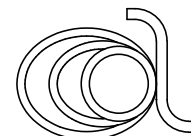
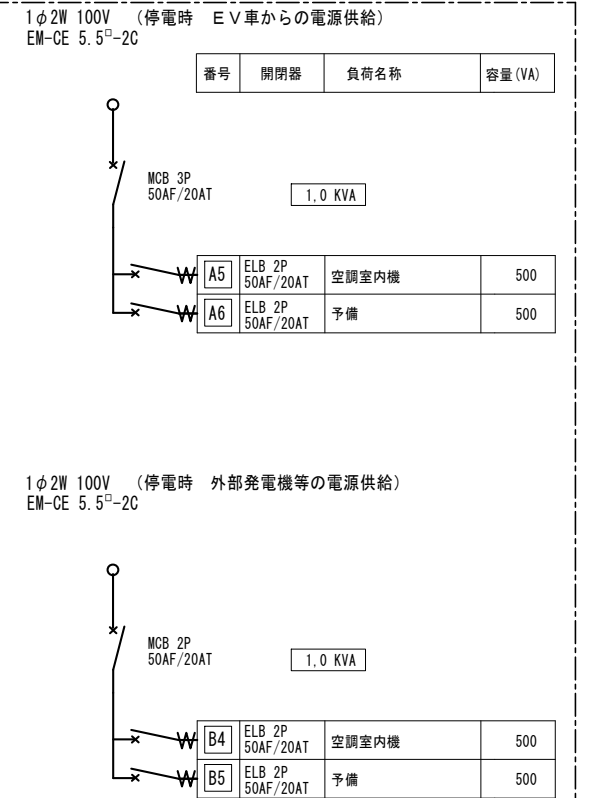
※ 消防法認定品に準拠する



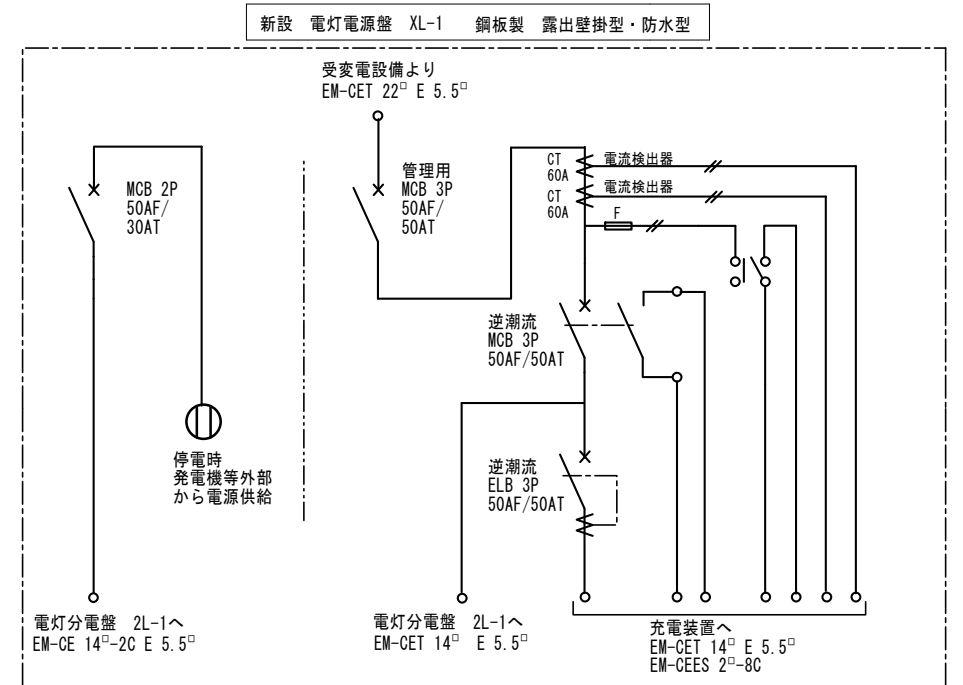
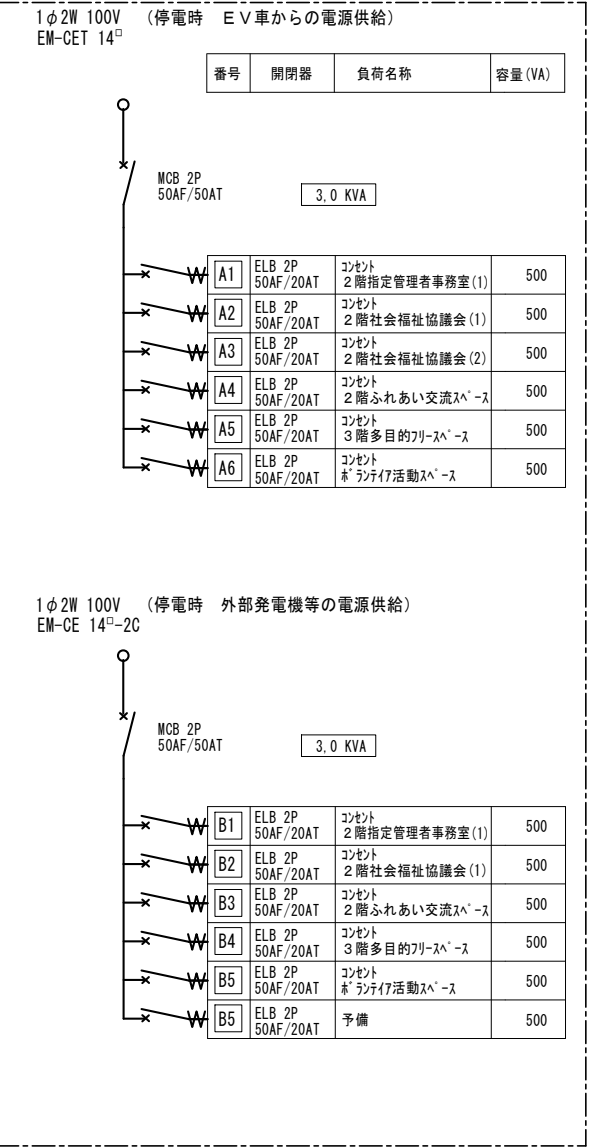
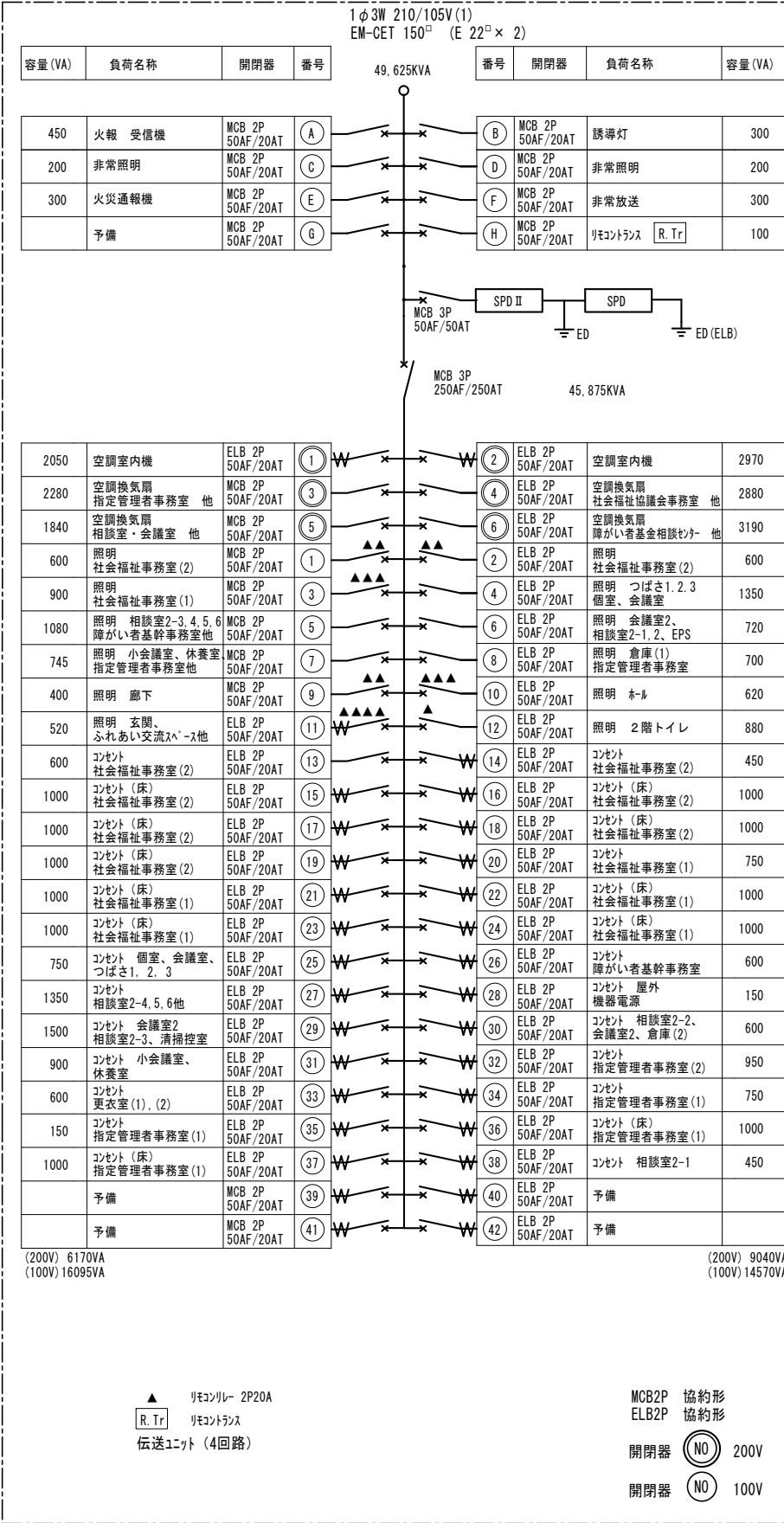
新設 電灯分電盤 (1L-1) (鋼板製 自立型) ※ 扉無し



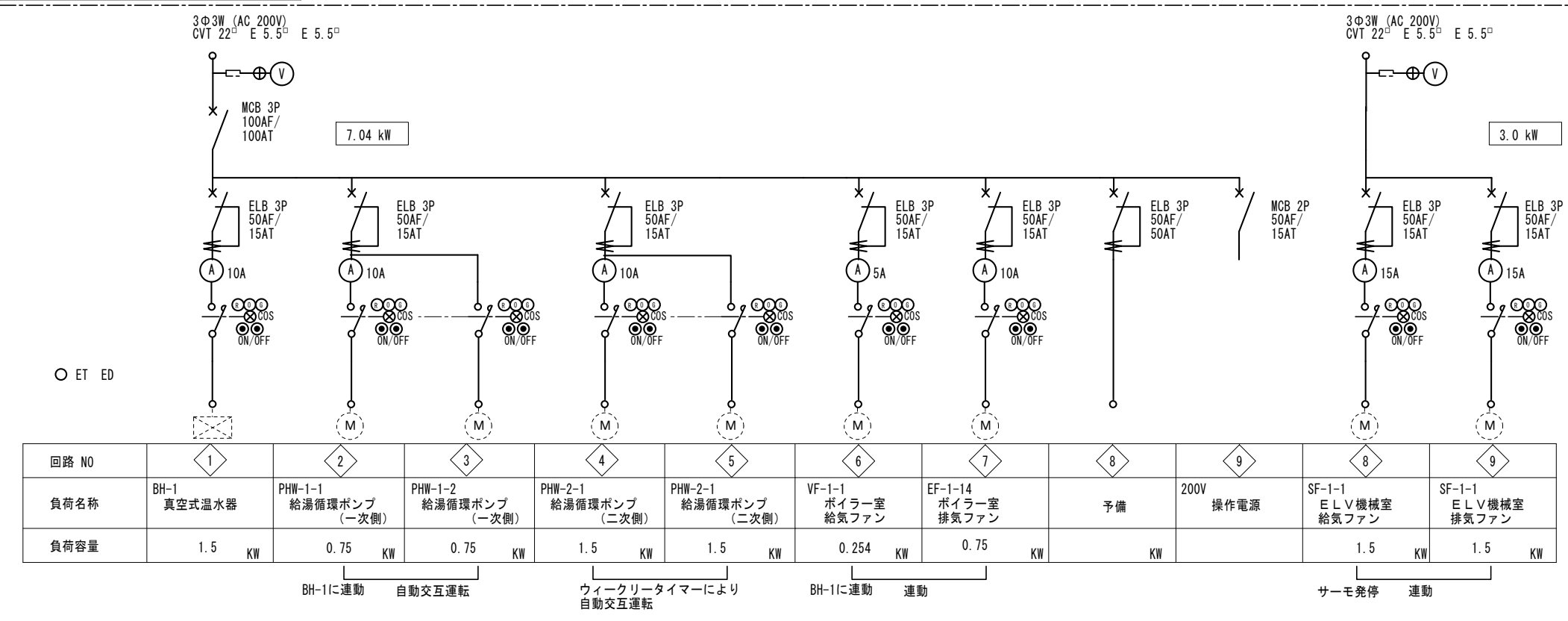
新設 電灯分電盤 (3L-1) (鋼板製 自立型)



新設 電灯分電盤 (2L-1) (鋼板製 自立型)



既設 動力制御盤 1P-1 銅板製 露出自立型



- 動力盤 撤去 (1P-2)
- 主幹 MCB 225AF/175A
- 分岐
- ① 厨房給気ファン ELB 3P 50AF/30AT 2.2 KW (制御回路)
 - ② 厨房排気ファン ELB 3P 50AF/50AT 3.7 KW (制御回路)
 - ③ 食器洗浄器 ELB 3P 50AF/30AT 1.9 KW
 - ④ 消毒保管庫 ELB 3P 50AF/40AT 10.5 KW
 - ⑤ オープン ELB 3P 50AF/30AT 8.5 KW
 - ⑥ 冷蔵庫 ELB 3P 50AF/15AT 0.623KW
 - ⑦ 予備 ELB 3P 50AF/50AT
 - ⑧ 操作電源 ELB 2P 50AF/15AT

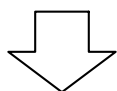
- 動力盤 撤去 (1P-3)
- ① 排煙機 MCB 3P 50AF/50AT 3.7 KW (制御回路)

- 動力盤 撤去 (1P-4)
- 分岐
- ① 機械浴槽 ELB 3P 50AF/15AT 1.2 KVA
 - ② 機械浴槽 ELB 3P 50AF/15AT 1.2 KVA
 - ③ ふく射暖房機 ELB 3P 50AF/20AT 2.0 KW (制御回路)
 - ④ ふく射暖房機 ELB 3P 50AF/20AT 2.0 KW (制御回路)
 - ⑤ ふく射暖房機 ELB 3P 50AF/20AT 2.0 KW (制御回路)
 - ⑥ ふく射暖房機 ELB 3P 50AF/20AT 2.0 KW (制御回路)
 - ⑦ 操作電源 ELB 2P 50AF/15AT

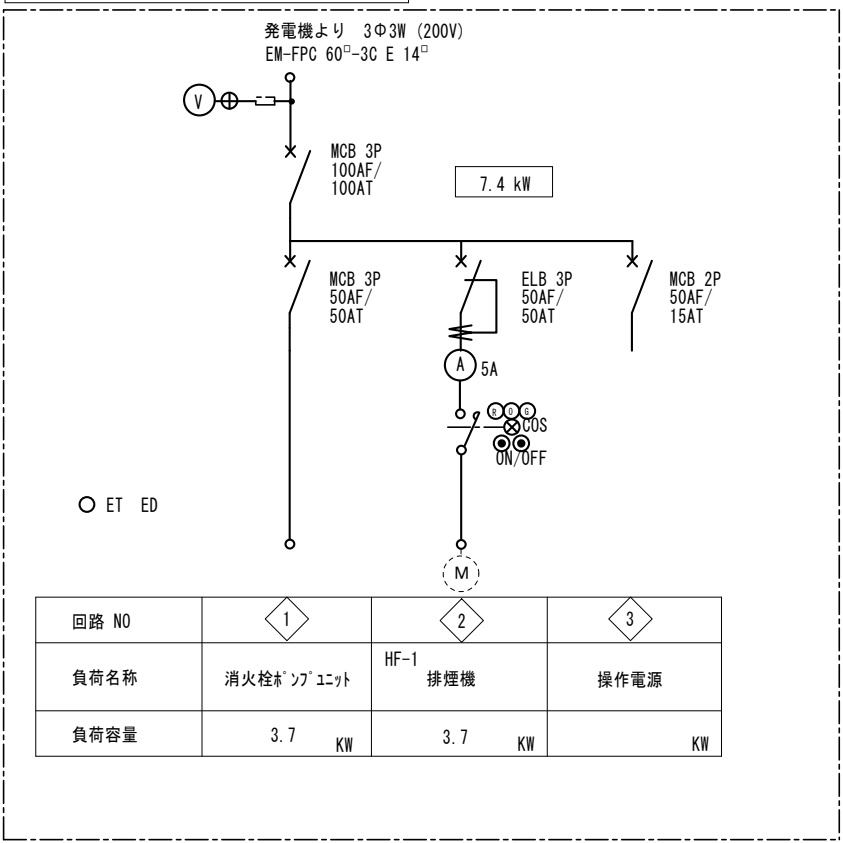
- 動力盤 撤去 (S-P1)
- ① オープン ELB 3P 50AF/30AT 8.5 KW

- 動力盤 撤去 (S-P2)
- ① 熱風消毒保管庫 ELB 3P 50AF/40AT 10.5 KW

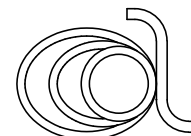
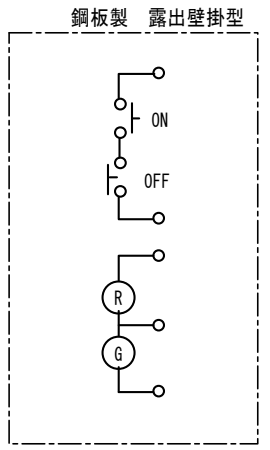
- 電気総合盤 撤去
- W=2100 D=450 H=2200
- ① 放送アンプ
 - ② 自火報受信機 (30L)
 - ③ 火災通報装置
 - ④ ナースコール型親機 (20L)
 - ⑤ 親時計 (3L)
 - ⑥ コントローラ
 - ⑦ 音声標識がけ装置
 - ⑧ 警報盤 (15L)
 - ⑨ 床暖房制御盤A
 - ⑩ リモコンレクタースイッチ (R71L)
 - ⑪ ガス集約集中コントローラ
 - ⑫ 誘導灯信号装置



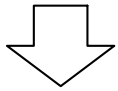
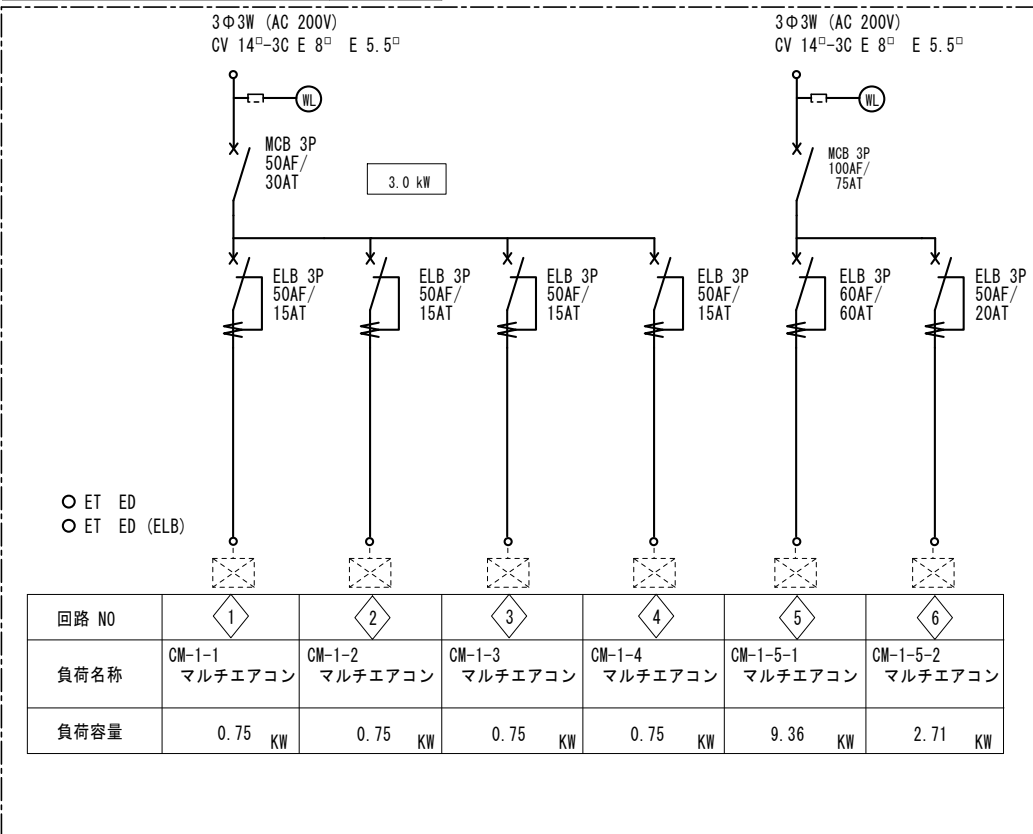
新設 動力制御盤 1P-1 銅板製 露出自立型



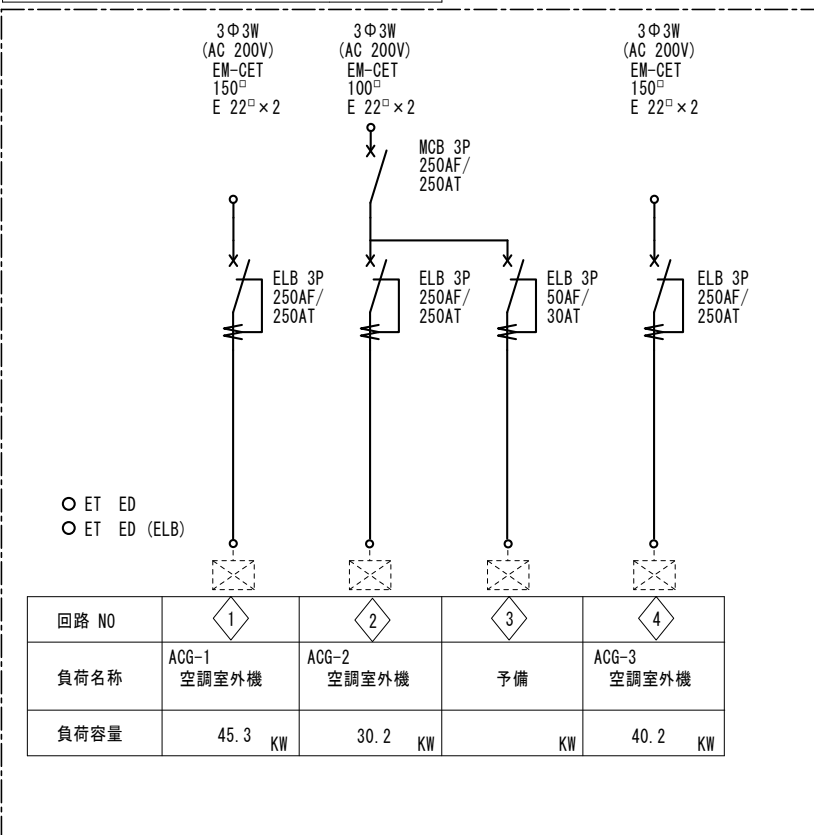
新設 排煙機操作盤 S-A



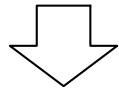
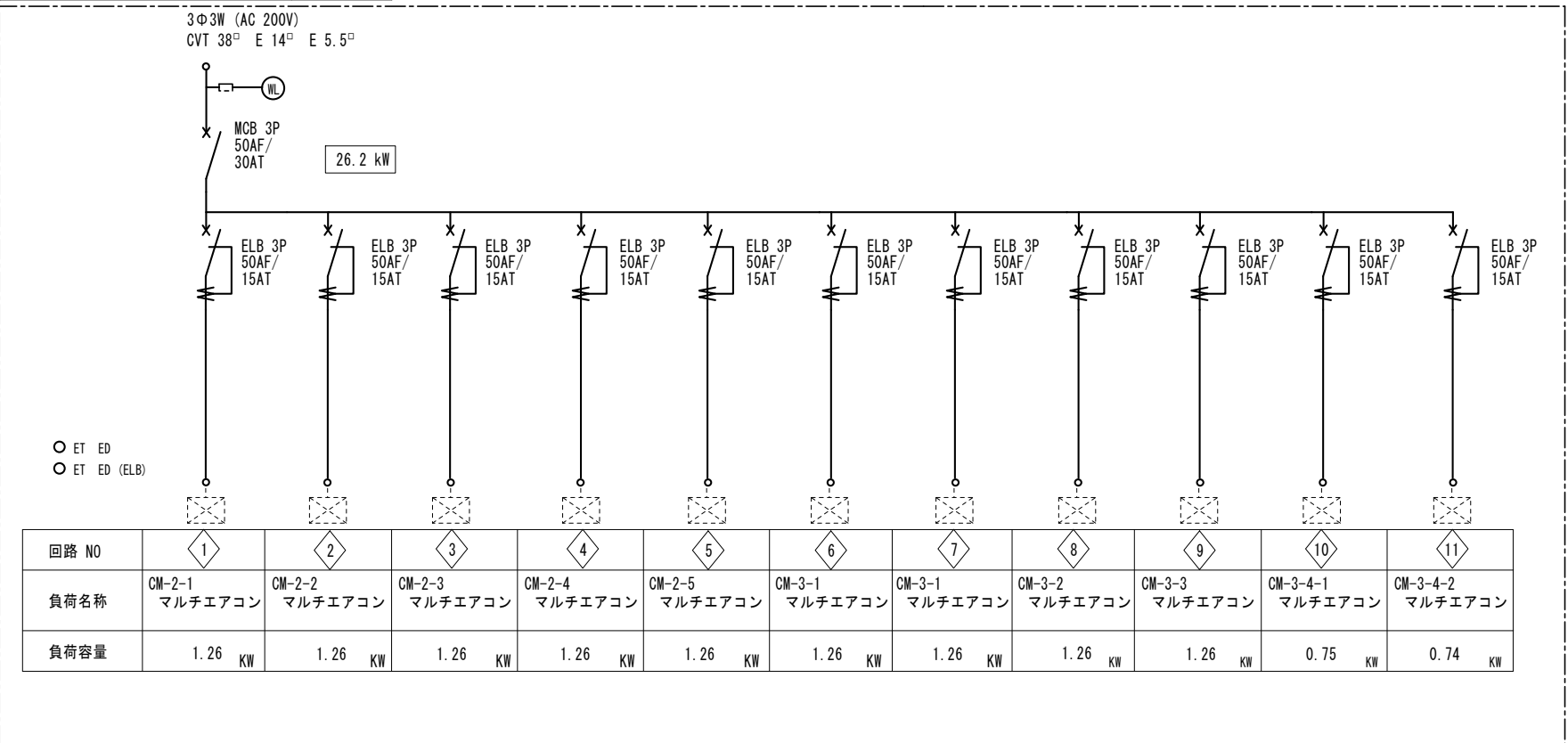
既設 動力制御盤 S-P3 鋼板製 露出自立型 防水型



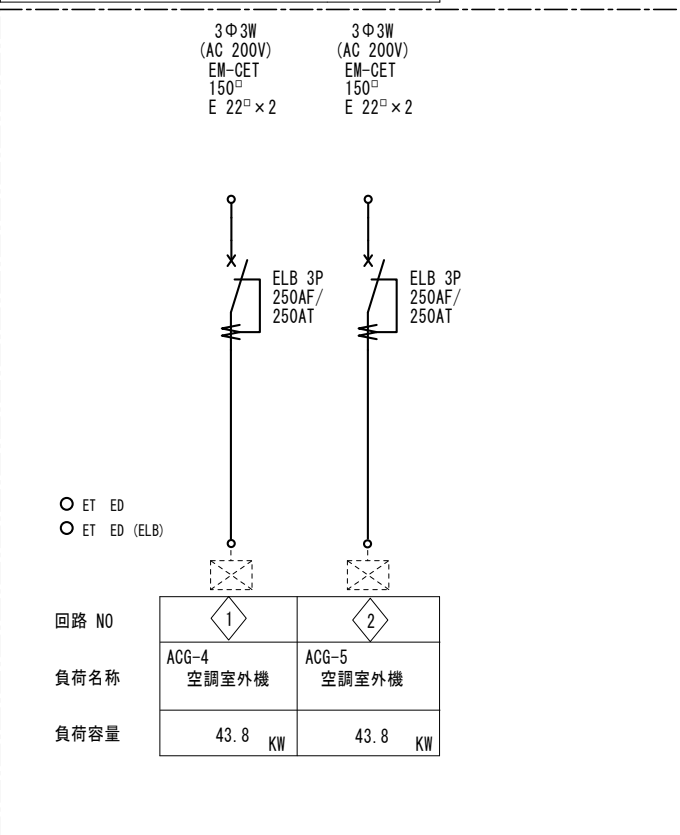
新設 動力制御盤 RP-1 鋼板製 露出自立型 防水型

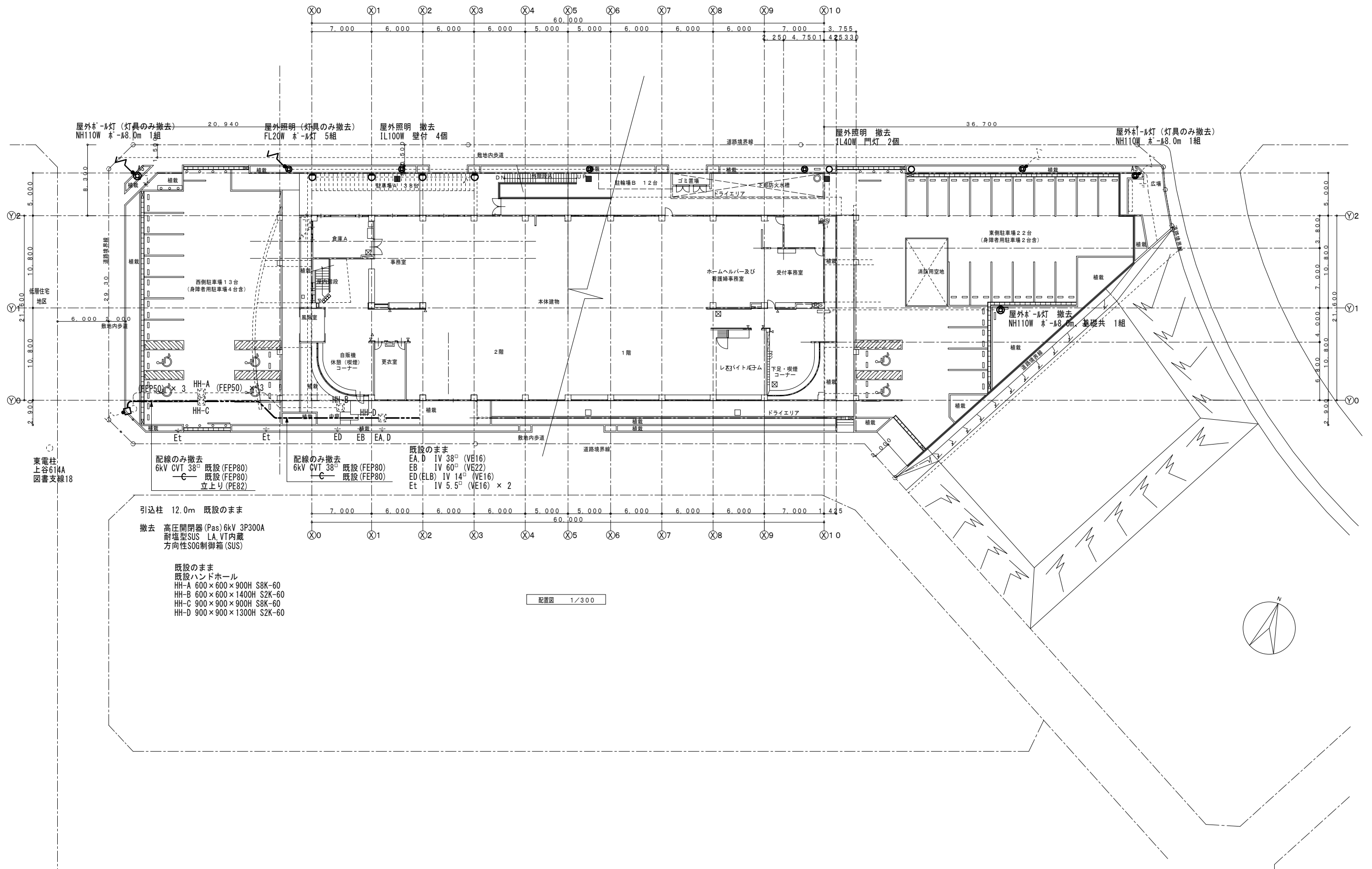


既設 動力制御盤 S-P4 鋼板製 露出自立型 防水型



新設 動力制御盤 RP-2 鋼板製 露出自立型 防水型



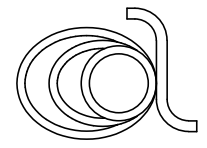


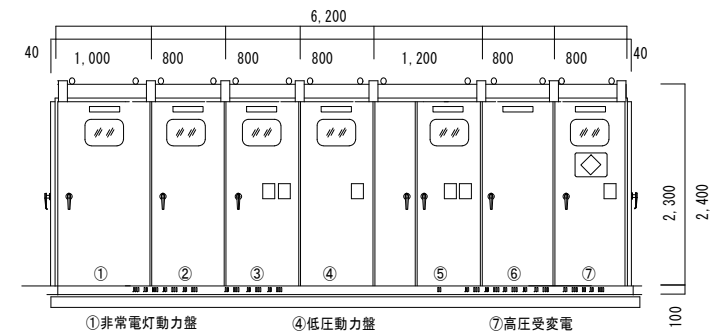
- 配線のみ撤去
6kV CVT 38[□] 既設 (FEP80)
C 既設 (FEP80)
立上り (PE82)
- 引込柱 12.0m 既設のまま
- 撤去 高圧開閉器 (Pas) 6kV 3P300A
耐塩型SUS LA, VT内蔵
方向性SOG制御箱 (SUS)
- 既設のまま
既設ハンドホール
HH-A 600×600×900H S8K-60
HH-B 600×600×1400H S2K-60
HH-C 900×900×900H S8K-60
HH-D 900×900×1300H S2K-60
- 既設のまま
EA, D 1V 38[□] (VE16)
EB 1V 60[□] (VE22)
ED (ELB) 1V 14[□] (VE16)
Et 1V 5.5[□] (VE16) × 2

配置図 1/300

令和5年度 座間市立総合福祉センター
大規模改修工事 (債務負担)
(既存) 配置図

SCALE (A2) S=1:300	DATE 2022.12	DRAWN BY 永田	CHECKED BY 永田	SHEET NO E-51
株式会社エー・アンド・エー建築計画研究所 一級建築士 138369 青木信二				

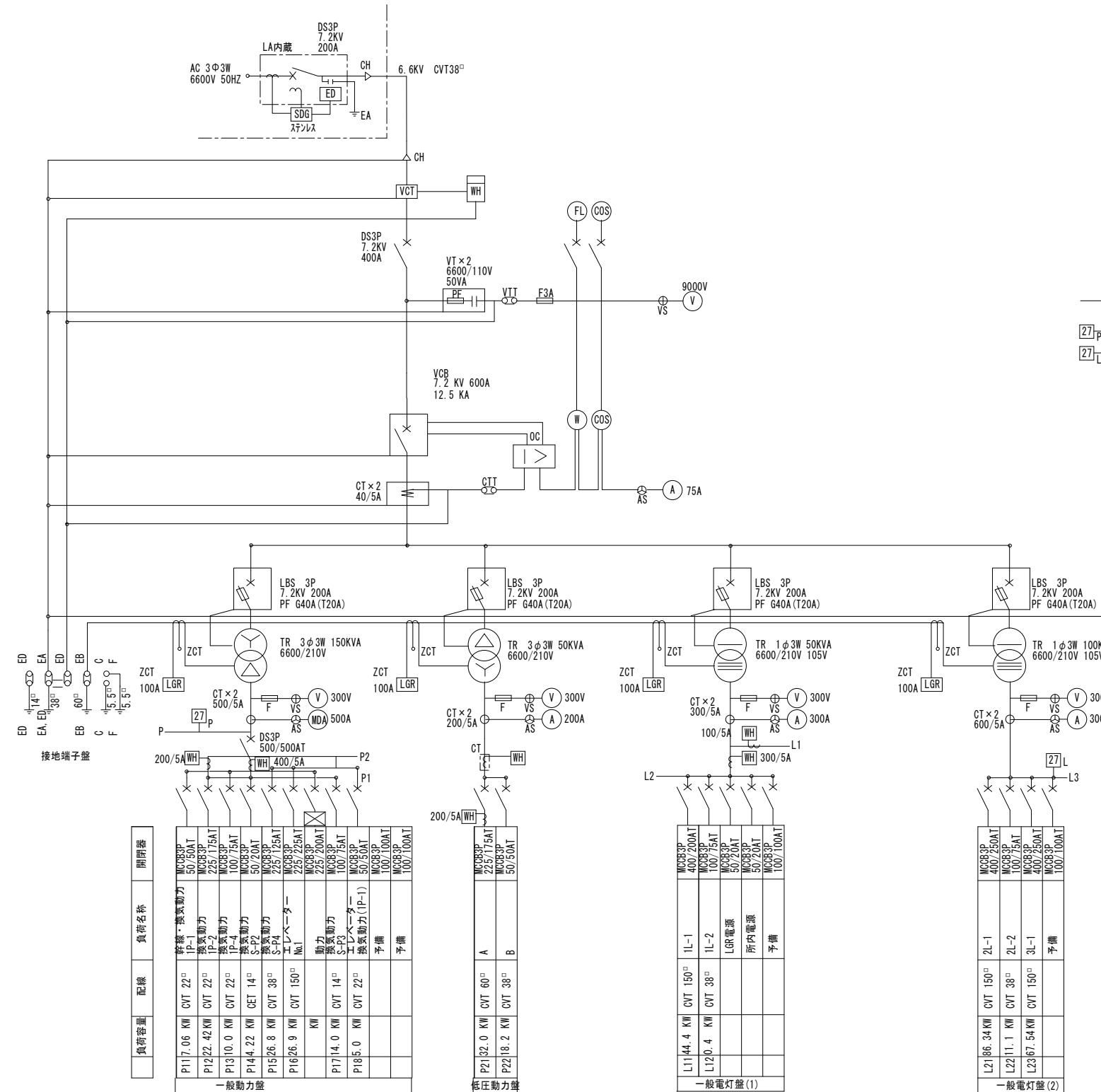
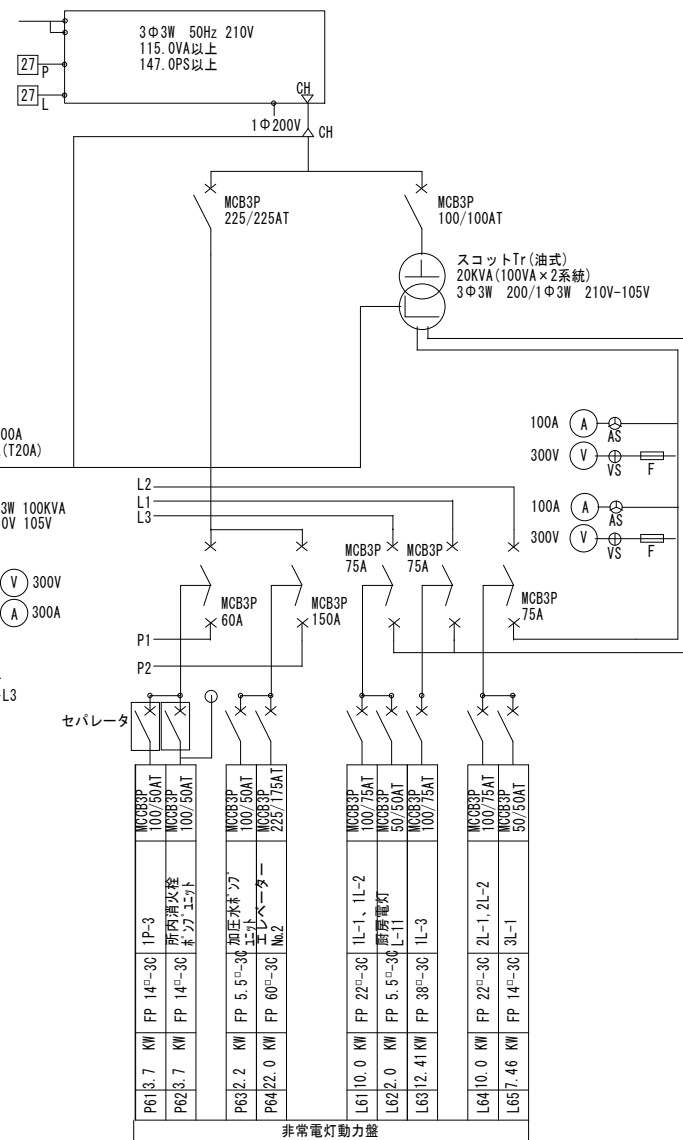




- ①非常電灯動力盤
- ②一般電灯盤 (2)
- ③一般電灯盤 (1)
- ④低圧動力盤
- ⑤一般動力盤
- ⑥動力
- ⑦高圧受変電

受変電設備
屋外型キュービクル

低圧コンデンサ
3Φ3W 210V
50kvar (25kvar×2)
力率検出方式



負荷容量	配線	負荷名称	開閉器
P1 7.06 kW	CVT 22°	幹線・換気動力	MCB3P 50/50AT
P2 22.42 kW	CVT 22°	換気動力	MCB3P 225/115AT
P3 10.0 kW	CVT 22°	換気動力	MCB3P 100/75AT
P4 4.22 kW	CET 14°	換気動力	MCB3P 50/20AT
P5 26.8 kW	CVT 38°	換気動力	MCB3P 225/115AT
P6 26.9 kW	CVT 150°	換気動力	MCB3P 225/115AT
P7 14.0 kW	CVT 14°	換気動力	MCB3P 100/75AT
P8 5.0 kW	CVT 22°	換気動力(1P-1)	MCB3P 50/50AT
		予備	MCB3P 100/100AT
		予備	MCB3P 100/100AT

P21 32.0 kW	CVT 60°	A	MCB3P 225/115AT
P22 18.2 kW	CVT 38°	B	MCB3P 50/50AT

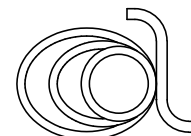
L1 44.4 kW	CVT 150°	1L-1	MCB3P 400/200AT
L12 0.4 kW	CVT 38°	1L-2	MCB3P 100/75AT
		LGR電源	MCB3P 50/20AT
		所内電源	MCB3P 50/20AT
		予備	MCB3P 100/100AT

L2 86.34 kW	CVT 150°	2L-1	MCB3P 400/250AT
L22 1.1 kW	CVT 38°	2L-2	MCB3P 100/75AT
L23 67.54 kW	CVT 150°	3L-1	MCB3P 400/250AT
		予備	MCB3P 100/100AT

P6 3.7 kW	FP 14°-3C	1P-3	MCB3P 100/50AT
P62 3.7 kW	FP 14°-3C	所内消火栓	MCB3P 100/50AT
P63 2.2 kW	FP 5.5°-3C	加圧水栓	MCB3P 100/50AT
P64 22.0 kW	FP 60°-3C	エレベーター	MCB3P 225/115AT
L6 10.0 kW	FP 22°-3C	1L-1, 1L-2	MCB3P 100/75AT
L62 2.0 kW	FP 5.5°-3C	照明電灯	MCB3P 50/50AT
L63 12.41 kW	FP 38°-3C	1L-3	MCB3P 100/75AT
L64 10.0 kW	FP 22°-3C	2L-1, 2L-2	MCB3P 100/75AT
L65 7.46 kW	FP 14°-3C	3L-1	MCB3P 50/50AT

(既存・撤去) 受変電設備 単線結線図

※ 破線は既設を表し、実線は新設を表す。
※ 消防法認定品に準拠する



(鋼板製 埋込型)

1φ3W 210/105V
IV 38[□] × 3

容量 (VA)	負荷名称	開閉器	番号	番号	開閉器	負荷名称	容量 (VA)
2300	照明 受付事務室他	MCB 2P 50AF/20AT	(A)	(B)	MCB 2P 50AF/20AT	照明 更衣室他	500
1920	照明 廊下他	MCB 2P 50AF/20AT	(C)	(D)	MCB 2P 50AF/20AT	照明 レスバイトルームAB	1600
1480	照明 食堂日常生活訓練室	MCB 2P 50AF/20AT	(E)	(F)	MCB 2P 50AF/20AT	照明 倉庫他	1300
870	エアコン 受付事務室他	MCB 2P 50AF/20AT	(G)	(H)	MCB 2P 50AF/20AT	エアコン レスバイトルームAB他	1130
1090	エアコン 食堂日常生活訓練室	MCB 2P 50AF/20AT	(I)	(J)	MCB 2P 50AF/20AT	予備	500
500	予備	MCB 2P 50AF/20AT	(K)	(L)	MCB 2P 50AF/20AT	予備	500

150	照明 軒下	ELB 1P 50AF/20AT	(1)	(2)	MCB 1P 50AF/20AT	照明 レスバイトルームAB	1270
990	照明 レスバイトルームA	MCB 1P 50AF/20AT	(3)	(4)	MCB 1P 50AF/20AT	照明 食堂日常生活訓練室	1110
1170	照明 一般浴室他	MCB 2P 50AF/20AT	(5)	(6)	MCB 2P 50AF/20AT	照明 EPS他	600
580	照明 EV機械室他	MCB 2P 50AF/20AT	(7)	(8)	MCB 2P 50AF/20AT	換気 倉庫他	300
880	照明 ホール	MCB 1P 50AF/20AT	(9)	(10)	MCB 1P 50AF/20AT	照明 男子女子便所	600
550	照明 洗濯室他	MCB 1P 50AF/20AT	(11)	(12)	MCB 1P 50AF/20AT	照明 機械浴室他	270
500	外部	ELB 1P 50AF/20AT	(13)	(14)	ELB 1P 50AF/20AT	外部	570
1340	身障者便所 FV他	ELB 1P 50AF/20AT	(15)	(16)	ELB 1P 50AF/20AT	シャワー室 洗濯機	1000
320	コンセント シャワー室	ELB 1P 50AF/20AT	(17)	(18)	MCB 1P 50AF/20AT	コンセント レスバイトルームAB	500
1100	コンセント 倉庫他	ELB 1P 50AF/20AT	(19)	(20)	ELB 1P 50AF/20AT	脱衣室 FV他	1320
420	コンセント 脱衣室他	ELB 1P 50AF/20AT	(21)	(22)	MCB 1P 50AF/20AT	コンセント 休憩室	400
400	コンセント 食堂日常生活訓練室	MCB 1P 50AF/20AT	(23)	(24)	MCB 1P 50AF/20AT	コンセント ホール	400
100	コンセント EV	MCB 1P 50AF/20AT	(25)	(26)	ELB 1P 50AF/20AT	身障者便所 FV他	1320
1320	女子便所 FV他	ELB 1P 50AF/20AT	(27)	(28)	ELB 1P 50AF/20AT	男子便所 FV他	1320
340	コンセント 男子便所	ELB 1P 50AF/20AT	(29)	(30)	ELB 1P 50AF/20AT	洗濯室・乾燥機	1000
1000	洗濯室 洗濯機	ELB 1P 50AF/20AT	(31)	(32)	MCB 1P 50AF/20AT	受付事務室 全熱交換器	1250
500	食堂日常生活訓練室 全熱交換器	MCB 1P 50AF/20AT	(33)	(34)	MCB 1P 50AF/20AT	ホール 全熱交換器	1070
500	予備	MCB 1P 50AF/20AT	(35)	(36)	MCB 1P 50AF/20AT	予備	500
500	予備	MCB 1P 50AF/20AT	(37)	(38)	MCB 1P 50AF/20AT	予備	500
500	予備	MCB 1P 50AF/20AT	(39)	(40)	MCB 1P 50AF/20AT	予備	500
	予備スペース	MCB 1P 50AF/20AT			MCB 1P 50AF/20AT	予備スペース	
	予備スペース	MCB 1P 50AF/20AT			MCB 1P 50AF/20AT	予備スペース	
	予備スペース	MCB 1P 50AF/20AT			MCB 1P 50AF/20AT	予備スペース	

1460	照明 受付事務室	MCB 2P 50AF/20AT	(a)	(b)	MCB 2P 50AF/20AT	予備	500
540	照明 機械浴室	MCB 2P 50AF/20AT	(ア)	(イ)	MCB 1P 50AF/20AT	照明 階段	380
190	照明 ホール他	MCB 1P 50AF/20AT	(ウ)	(エ)	MCB 1P 50AF/20AT	照明 男子女子便所	710
50	誘導灯	MCB 1P 50AF/20AT	(オ)	(カ)	MCB 1P 50AF/20AT	非常用照明	100
1000	EV機械室 EV制御	MCB 1P 50AF/20AT	(ク)	(キ)	MCB 1P 50AF/20AT	ボイラー室他 ガス漏れ検知器	150
420	EPS電源	MCB 1P 50AF/20AT	(ケ)	(ク)	MCB 1P 50AF/20AT	リモコン電源	100
50	EPS ブースター電源	MCB 1P 50AF/20AT	(コ)	(ケ)	MCB 1P 50AF/20AT	予備	500
500	予備	MCB 1P 50AF/20AT	(カ)	(コ)	MCB 1P 50AF/20AT	予備	500

◇ 保安照明

MCB2P (K) 協約形
10570VA

開閉器 (NO) 200V
開閉器 (NO) 100V

(鋼板製 埋込型)

1φ3W 210/105V
IV 38[□] × 3

容量 (VA)	負荷名称	開閉器	番号	番号	開閉器	負荷名称	容量 (VA)
2000	ホームヘルパー室	ELB 2P 50AF/20AT	(A)	(B)	MCB 3P 50AF/20AT	予備	500
300	コンセント 倉庫	MCB 1P 50AF/20AT	(1)	(2)	MCB 1P 50AF/20AT	コンセント ホールヘルパー室	400
200	コンセント ホームヘルパー室	MCB 1P 50AF/20AT	(3)	(4)	ELB 2P 50AF/20AT	コンセント ホームヘルパー室	300
300	コンセント 更衣室	MCB 1P 50AF/20AT	(5)	(6)	MCB 1P 50AF/20AT	受付事務室	500
1000	受付事務室	MCB 1P 50AF/20AT	(7)	(8)	MCB 1P 50AF/20AT	予備	500
500	予備	MCB 1P 50AF/20AT	(9)	(10)	MCB 1P 50AF/20AT	予備	500
500	予備	ELB 2P 50AF/20AT	(a)	(b)	MCB 2P 50AF/20AT	予備	500
400	コンセント 事務室	MCB 1P 50AF/20AT	(イ)	(イ)	MCB 1P 50AF/20AT	コンセント ホームヘルパー室	200
500	事務室 アップ	MCB 1P 50AF/20AT	(ウ)	(ウ)	MCB 1P 50AF/20AT	事務室 火報	200
100	事務室 火報	MCB 1P 50AF/20AT	(オ)	(カ)	MCB 1P 50AF/20AT	事務室	100
500	事務室 機械警報	MCB 1P 50AF/20AT	(キ)	(ク)	MCB 1P 50AF/20AT	予備	500
1000	ホームヘルパー室	MCB 1P 50AF/20AT	(ク)	(コ)	MCB 1P 50AF/20AT	予備	500

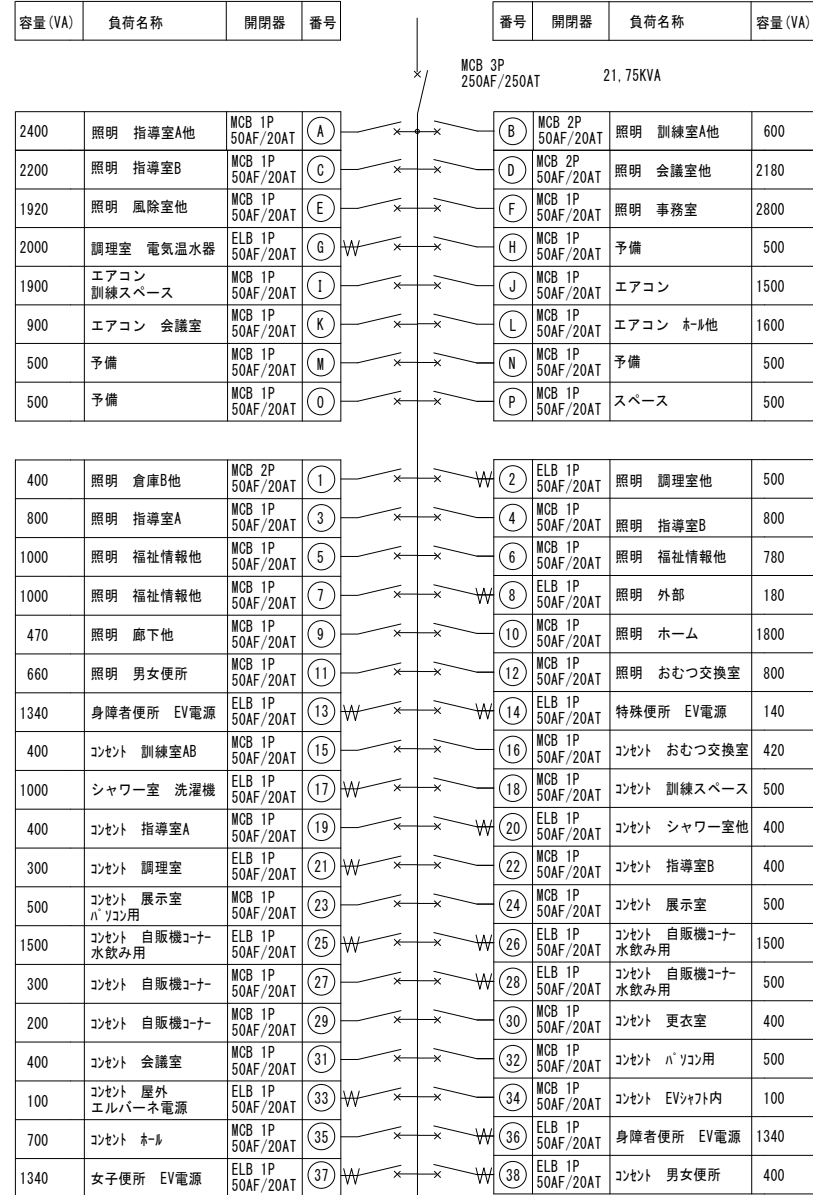
(鋼板製 埋込型)

1φ3W 210/105V
IV 38[□] × 3

容量 (VA)	負荷名称	開閉器	番号	番号	開閉器	負荷名称	容量 (VA)
120	予備スペース	MCB 2P 50AF/20AT	(a)	(b)	MCB 2P 50AF/20AT	予備	500
550	冷蔵庫	ELB 2P 50AF/20AT	(ア)	(イ)	MCB 1P 50AF/20AT	予備	500
510	受付事務室	MCB 2P 50AF/20AT	(A)	(B)	MCB 2P 50AF/20AT	予備	500
580	照明	MCB 1P 50AF/20AT	(1)	(2)	ELB 2P 50AF/20AT	照明換気 配食前室	200
500	コンセント	ELB 2P 50AF/20AT	(3)	(4)	ELB 2P 50AF/20AT	コンセント 配食前室	500
700	ミキサー	ELB 2P 50AF/20AT	(5)	(6)	ELB 2P 50AF/20AT	倉庫	530
520	EPS	ELB 2P 50AF/20AT	(7)	(8)	ELB 2P 50AF/20AT	便所	1320
1000	ジェットタオル	ELB 2P 50AF/20AT	(9)	(10)	ELB 2P 50AF/20AT	休憩室	1000
500	予備	MCB 1P 50AF/20AT	(11)	(12)	MCB 1P 50AF/20AT	予備	500
500	予備	MCB 1P 50AF/20AT	(13)	(14)	MCB 1P 50AF/20AT	予備	500

(銅板製 埋込型)

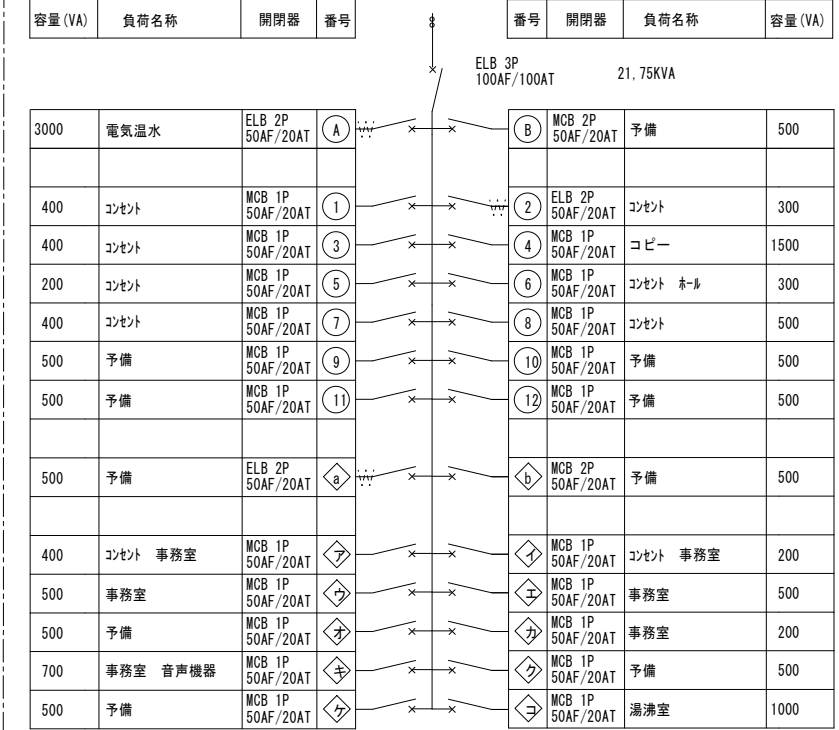
1φ3W 210/105V
IV 38[□] × 3



※B

(銅板製 埋込型)

1φ3W 210/105V
IV 38[□] × 3



MCB2P (K) 協約形
10570VA

開閉器 (NO) 200V
開閉器 (NO) 100V



