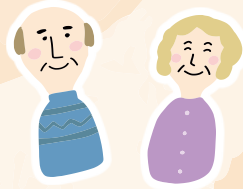


特集 認知症になっても安心して暮らせるまちづくり

みんなで支える

認知症



認知症の方やその家族が、住み慣れた地域で安心して暮らし続けられるよう、各関係機関と連携し、認知症になっても希望をもって日常生活を過ごせる社会を目指し、さまざまな支援を行っています。

担当 長寿支援課

☎046(252)7084 FAX 046(252)8238

に関する地域支援

各種相談窓口



総合相談

高齢者とその家族のための身近な「総合相談窓口」です。相談先は、お住まいの地区ごとに分かれています。

Table with 4 columns: 地域包括支援センター, 担当地区, 所在地, 電話番号. Lists various support centers across the region.

認知症初期集中支援チーム

認知症専門の医師と実務経験のある医療・介護の専門職から構成され、認知症の疑いがある方とその家族を訪問します。初期の支援を集中的に（6カ月程度）行い、医療・介護などへつなぐお手伝いをします。

☎相模が丘地域包括支援センター ☎046(266)5222

専門医療相談

専門スタッフによる、治療の内容や医療に関する情報などの「専門医療相談窓口」です。認知症の方とその家族、医療・福祉関係者などを対象に相談に応じています。

Table with 3 columns: 認知症疾患医療センター(県央地区), 所在地, 電話番号. Lists specialized medical consultation centers.

若年性認知症

65歳未満で発症する認知症を「若年性認知症」といいます。都道府県・政令指定都市に「若年性認知症支援コーディネーター」が配置され、認知症の方やその家族からの相談に応じています。

Table with 3 columns: 施設名, 所在地, 電話番号. Lists youth dementia support centers.

認知症の人を支援よう



認知症サポーター養成講座

認知症サポーターとは、認知症について正しく理解し、認知症の方やその家族に温かい目で接する「応援者」です。

随時、無料で講座を開催しています。講座修了者にはサポーターの証である「サポーターカード」を交付します。

※認知症サポーターの中には、オレンジパートナーとして、市や包括支援センターと普及啓発活動を行っているボランティアもいますので、興味のある方は担当へお問い合わせください。

※希望団体（10人程度）には、出張講座も行っています。

申込 開催予定日のおおむね1カ月前までに申込書（市ホームページからダウンロード可）に必要事項を記入し、〒252-8566座間市役所長寿支援課宛てに郵送、電話、ファクスまたは直接担当へ



認知症サポーター養成講座

認知症ケアパス

認知症予防から人生の最終段階まで、認知症の容態に応じ、相談先や、いつ、どこで、どのような医療・介護を受ければいいのかなどの流れを標準的に示したものです。

手軽に使える「簡易版」と、詳細が記載された「冊子版」があります。



座間市認知症ケアパス(認知症ガイドブック)

認知症カフェ

認知症の方やその家族、地域住民、介護・医療・福祉の専門職などが集まり、お互いの理解を深めています。

Table with 4 columns: 名称, 日時, 開催地, 電話番号. Lists various dementia cafes.



マリーカフェ

健康な生活を長く続けるために

介護予防教室

自宅でできる介護予防の取り組みを学ぶ教室です。

Table with 2 columns: 講座名, 内容. Lists dementia prevention classes.



脳いきいき運動講座

