

令和5(2023)年
月2回(1日、15日)発行

広報 ざま ZAMA CITY NEWS

認知症の方や
その家族のために、
さまざまな支援を
行っています。



座間市マスコットキャラクター
「ざまりん」

発行/座間市
編集/総合政策部秘書広報課
〒252-8566 神奈川県座間市緑ヶ丘1-1-1
☎046(255)1111(代表) FAX 046(255)3550

最新情報
はこちら



市ホームページ



市LINE
公式アカウント

座間市データ(令和5年10月1日現在)
人口 132,075人 前月(9月)比 20人増
世帯数 62,032世帯 前月(9月)比 26世帯増

認知症

になっても

安心して暮らせる

まちづくり

特集:8面



ロバ隊長

認知症サポーターキャラバンのマスコットキャラクター。「認知症になっても安心して暮らせるまちづくり」への道のりの先頭を歩いています。



認知症の人と家族を支えるマーク

県の認知症施策の取り組みを普及し、認知症の方とその家族への支援に活用するシンボルマークです。

厚生労働省は、日本の65歳以上の認知症患者数は約600万人(令和2年現在)と推計し、令和7年には約700万人(高齢者の約5人に1人)になると予測しています。
認知症は、誰もがなりうるものであり、多くの人にとって身近なものとなっています。
市全体で、「認知症になっても安心して暮らせるまちづくり」を目指しましょう。

Contents 主な記事

- ② 健康・福祉 胃がん・大腸がん集団検診
- ③ お知らせ 市政功労者の表彰など
- ④ 暮らし・地域 ざまりんカレンダー2024年版を配布
- ⑤ 安全・環境 シェイクアウト訓練の参加登録を
- ⑥⑦ ざまインフォメーション
- ⑧ 特集 認知症になっても安心して暮らせるまちづくり

希望者へ「広報ざま」の戸別配布を実施中

※新聞を購読されている方には、新聞に折り込まれます。
※PDF版・音声版を市ホームページで公開しています。

新規のお申し込み

市LINE公式アカウントから申請または電話で担当へ
申込専用電話 ☎046(252)8684(秘書広報課)

届かない場合 ㈱神奈川新聞総合サービス ☎0120(111)429(無料)

健康・福祉

ざまホットライン ZAMA HOT LINE

胃がん・大腸がん集団検診

胃がん・大腸がん集団検診を次の通り実施します。

日時 12月18日(月)、令和6年1月9日(火)・18日(木)・25日(木)

受付時間 9:10~9:30、9:40~10:00、10:10~10:30、10:40~11:00

場所 市民健康センター

検査内容 ▼胃がん=問診、胃部X線撮影 ▼大腸がん=便潜血反応検査

対象 4月1日時点で40歳以上の方

受診料 ▼胃がん=1,000円 ▼大腸がん=500円 (検診会場で支払い)

申込 11月22日(火)~29日(水)に市LINE公式アカウントから予約、電話、ファクスまたは直接担当へ

担当 健康医療課 ☎046(252)7995 (FAX)046(255)3550



市LINE公式アカウント

ヘルスセミナー 「膝の痛み、対処と予防について」

日時 12月14日(木)14:00~15:30 (13:30受付開始)

場所 市民健康センター1階多目的ホール

内容 膝の痛みのメカニズム・原因・対処・予防法を整形外科医が分かりやすく解説

対象 40歳以上の市内在住者

定員 30人 (申込順)

持物 筆記用具

申込 12月4日(月)までに電話、ファクスまたは直接担当へ

担当 健康医療課 ☎046(252)7995 (FAX)046(255)3550

個別健康相談(随時)

場所 市民健康センター

内容 健康全般についての栄養士・保健師による相談

申込 電話で担当へ

担当 健康医療課 ☎046(252)7995 (FAX)046(255)3550

座間市障害者団体連合会 設立75周年記念式典

日時 12月17日(日)14:00~16:30

場所 ハーモニーホール座間大ホール

内容 記念式典、舞台公演(手話狂言)

申込 12月11日(月)までに氏名・住所・電話番号を明記し、右記2次元コードから申し込み、電話またはファクスで問い合わせ先へ



申し込みフォーム

※サポートが必要な方は申込時にお申しつけください。

問合せ 座間市障害者団体連合会事務局 (座間市社会福祉協議会内) ☎046(266)1294 (FAX)046(266)2009

担当 障がい福祉課 ☎046(252)7978 (FAX)046(252)7043

市訪問型サービスA従事者研修(12月コース)

日時 12月12日(火)・13日(水)10:00~16:00 (9:30受付開始)

場所 ハーモニーホール座間2階大会議室

内容 地域の支え合いの仕組みづくりの一環として、65歳以上で生活支援を必要としている方の家事を報酬が伴う仕事として手伝う「座間市訪問型サービスA従事者」を養成する

対象 両日受講できる市内在住者

定員 15人 (申込順)

申込 12月11日(月)までに電話または直接問い合わせ先へ (9:00~17:00受け付け)

問合せ 座間市シルバー人材センター(生きがいセンター内) ☎046(252)7963

担当 長寿支援課 ☎046(252)7084 (FAX)046(252)8238

介護予防講演会

歌って笑って介護予防「歌で巡る日本の四季」

日時 12月22日(金)14:00~15:30 (13:20受付開始)

場所 ハーモニーホール座間小ホール

内容 童謡から歌謡曲まで、懐かしい歌とピアノ演奏を楽しみ、一緒に歌う

講師 声楽家(二期会会員) 大谷純一さん、ピアニスト 大谷牧子さん

対象 65歳以上の市内在住者

定員 80人程度 (申込順)

申込 12月21日(木)までに電話、ファクスまたは直接担当へ

担当 長寿支援課 ☎046(252)7084 (FAX)046(252)8238

お知らせ

ざまホットライン ZAMA HOT LINE

市民の皆さんからのご意見を~パブリックコメント情報~

ざま魅力ある学校づくり方針(素案)にご意見を

これからの子どもたちにとってより良い教育環境を整えるため「ざま魅力ある学校づくり方針(素案)」を作成しましたので、内容をお知らせするとともに、皆さんのご意見を募集します。頂いたご意見に対する市の考えは、市ホームページなどで公表します。

意見を提出できる方 市内在住・在勤・在学者、市内に事業所などを有する法人またはその他団体、公募事案に利害関係を有する方

募集期間 11月25日(土)~12月24日(日)

閲覧 市ホームページまたは市役所5階教育総務課・1階市民情報コーナー、各出張所(東出張所を除く)、青少年センター、市民館、北・東地区文化センター、図書館、各コミュニティセンター(ひばりが丘コミュニティセンターを除く)

意見の提出方法 市LINE公式アカウント・市ホームページから電子申請、住所、氏名(法人などは名称と代表者氏名)、電話番号を明記し、任意の様式で〒252-8566座間市役所教育総務課宛てに郵送(必着)、ファクスまたは直接担当へ



市LINE公式アカウント

※市内在勤者は事業所名と所在地、市内在学者は学校名と所在地、法人などは所在地を加えてご記入ください。

担当 教育総務課 ☎046(252)8375 (FAX)046(252)4311

Advertisement for '一生懸命' (I will do my best) by '株式会社 ウイングビルド' (Wing Build Co., Ltd.). Includes contact info: 0120-45-7775, website, and payment methods like PayPay and au PAY.

Advertisement for 'こどもの健康' (Children's Health) services. Includes '育児相談' (Childcare consultation) and '赤ちゃん教室' (Baby class) details with dates, times, and contact info: ☎046(252)7225 (FAX)046(255)5080.

市職員(令和6年4月1日採用)追加募集

職種	採用人数	受検資格
社会福祉主事	若干名	受験案内に記載
土木職(資格あり)		
土木職(資格なし)		
土木職(初級)		
保育士		
保健師		

※社会福祉主事は、任期付短時間勤務職員も募集しています。詳しくは市ホームページをご覧ください。

【受検案内】市役所3階職員課・1階市民情報コーナー、イオンモール座間情報コーナーで配布(市ホームページからダウンロード可)

【申込】受験案内に記載

【担当】職員課 ☎046(252)7911 FAX046(255)3550

旧栗原プールトライアル・サウンディングの実施

トライアル・サウンディングとは、市が保有する公共施設などの暫定利用を希望する民間事業者などを募集し、一定期間使用してもらう制度です。

公共施設などの今後の活用方法に活かしていくため、市は応募者の事業集客力・収益性・信用などを、応募者は対象施設の使い勝手・採算性・立地条件などを確認することを目的としています。詳しくは市ホームページをご覧ください。

【対象施設名称】旧栗原プール

【対象所在地】栗原中央6-5-25

【対象土地面積】2,004平方メートル

【事業実施期間】令和6年1月~3月

【申込】12月1日(金)17:00までに必要書類を〒252-8566座間市役所資産経営課宛へ郵送(必着)または直接担当へ

【担当】資産経営課 ☎046(252)7027 FAX046(255)3550

✉kanzaika@city.zama.kanagawa.jp

技能功労者等表彰

長く同一の職種に従事し、後進の指導・育成や業界の発展に努めるなどの功績により各団体から推薦された次の6人の方々を表彰しました(敬称略)。

技能功労者

高野貴寛(座間市商工会建設業部会)、秋葉敏明(神奈川県理容生活衛生同業組合厚木支部)、桑村豊彦(日産自動車株式会社座間事業所)

優良技能者

山口恭侑(日産自動車株式会社座間事業所)、吉田朋貴(日産自動車株式会社座間事業所)

優良従業員

伊藤恭介(日産自動車株式会社座間事業所)



【担当】産業振興課 ☎046(252)7604 FAX046(255)3550

心の悩みや心配を1人で抱えないで

SNSや電話などで相談できます。詳しくは下記二次元コードからご確認ください。

NPO法人自殺対策支援センターライフリンク
「生きづらびっと」

ストレスチェック
「こころの体温計」

電話相談 神奈川県「こころの電話相談」 ☎0120(821)606 (年中無休24時間)

【担当】地域福祉課 ☎046(252)8247 FAX046(255)3550

市政功労者の表彰など

各分野で市政の発展などに寄与された次の方々へ、表彰と感謝状の贈呈を行いました(敬称略)。

一般表彰

【統計調査】

▼各種の統計調査に精励され、統計行政の推進に寄与=石川ひろ子(入谷東)

【市民生活】

▼自治会活動を通じて地域活動に尽力され、地域社会の発展に寄与=伊藤勇(さがみ野) ▼地域の自主防犯活動に尽力され、安全・安心なまちづくりの実現に寄与=相模が丘5丁目 愛のパトロール隊(相模が丘)

【保健医療】

▼地域に密着した医療活動に尽力され、保健医療の進展に寄与=丸香奈恵(大和市)

【教育文化】

▼競技スポーツの普及に尽力され、市民スポーツ活動の進展に寄与=大塚久男(座間) ▼地域の婦人活動に尽力され、女性の地位向上と地域のまちづくりに寄与=座間市地域婦人団体連絡協議会(座間) ▼地域の読書の普及に尽力され、青少年の健全育成に寄与=島津春江(座間) ▼座間の大風の伝統技術の継承に取り組み、伝統文化の向上に寄与=福井孝光(入谷東)

自治功労表彰

【行政】

▼農業委員会委員として都市農業の振興に尽力され、市政の進展に寄与=井上俊春(栗原中央)

【保健医療】

▼介護認定審査会委員として保健医療および福祉の向上に尽力され、市政の進展に寄与=小澤稔(秦野市) ▼健康なまちづくり推進委員会委員として健康なまちづくりの推進に尽力され、市政の進展に寄与=渡邊洋子(入谷東)

【社会福祉】

▼民生囑託員として地域福祉の向上に尽力され、市政の進展に寄与=古宮和子(相模が丘)、鈴木敬司(立野台)、鈴木八千代(南栗原)、千田幸子(ひばりが丘)

【教育文化】

▼公民館運営審議会委員として社会教育の推進に尽力され、市政の進展に寄与=赤木みな子(相模が丘)、松岡たみ子(東原) ▼社会教育委員として社会教育の推進に尽力され、市政の進展に寄与=大串隆吉(相模が丘) ▼文化財保護委員会委員として文化財の保存に尽力され、市政の進展に寄与=久保田昌希(新田宿)

【消防】

▼消防団員として防火・防災の推進に尽力され、市政の進展に寄与=奥津俊一(座間)、戸津信太郎(相武台)

感謝状

▼市乳幼児健康診査を補助するボランティアとして、保健衛生の推進に寄与=佐藤貞子(相模が丘)、中村美紀(広野台)、本間恵子(東原) ▼市WE LOVE ZAMA! 健康体操普及員として、市民の健康増進に寄与=江上初美(南栗原)、木村良子(相武台)、谷本仁(東原)、戸田幸子(緑ヶ丘)、中邑悦子(東原)、藤野綾子(相武台)、吉田徹(入谷西) ▼地域の公園の管理や清掃活動を続けられ、地域の環境美化に貢献=こまつばら美化隊(小松原) ▼道路の清掃や花壇づくりを続けられ、地域の環境美化に貢献=荒川節子(立野台) ▼文化財調査員として、郷土の文化財の調査研究を行い、文化財愛護に貢献=故大谷之彦(相模原市) ▼行政に対する深い理解をもって、貴重な電気機器を寄贈され、市政の進展に寄与=株式会社ノジマ(横浜市) ▼行政に対する深い理解をもって、貴重な浄財を寄附され、市政の進展に寄与=医療法人 愛育こどもクリニック(大和市)、イオンリテール株式会社(千葉県千葉市)、栗山自動車工業株式会社(東京都江戸川区)、故竹内ゆかり(相武台)、株式会社ハウスメッシュ(広野台)、明治安田生命保険相互会社(東京都町田市)



【担当】秘書広報課 ☎046(252)7544 FAX046(255)3550

第36回統計グラフコンクール入賞者

市と市統計調査委員会では、例年「統計グラフコンクール」を実施しています。今回は、市内小・中学生から95点の作品が寄せられました。入賞者は次の通りです（敬称略）。

第1部（小学1・2年生）

▼特選＝加門蒼（中原小学校1年）▼入選＝水野可菜（立野台小学校1年）▼佳作＝秋山咲希（入谷小学校2年）▼奨励賞＝下田千代（入谷小学校2年）▼市統計調査員協議会奨励賞＝浦山三樹矢（相模が丘小学校1年）▼市統計調査員協議会奨励賞＝郡上あやめ（入谷小学校2年）

第2部（小学3・4年生）

▼特選＝兵頭凜香（座間小学校4年）▼入選＝青木六花（相武台東小学校4年）▼佳作＝佐藤梨咲子（東原小学校3年）▼奨励賞＝田村忠士（東原小学校3年）▼市統計調査員協議会奨励賞＝奥山萌禾（座間小学校4年）▼市統計調査員協議会奨励賞＝岩崎心（東原小学校4年）

第3部（小学5・6年生）

▼特選＝横田蒼空、鈴木美琴羽、金井宗太郎（入谷小学校5年、3年、1年）、大江就（立野台小学校5年）、中野こなつ（座間小学校6年）▼入選＝下平結月（相武台東小学校6年）▼佳作＝金谷彩月（栗原小学校5年）▼奨励賞＝水野佐保（立野台小学校5年）▼市統計調査員協議会奨励賞＝伊藤大輝（相模が丘小学校5年）▼市統計調査員協議会奨励賞＝小関涼乃（相模が丘小学校5年）

第4部（中学生）

▼特選＝丸山倅輝（南中学校2年）▼入選＝横田沙和、清水紀花、金井禅之介、山下愛果、加藤小百合（西中学校1年）

県・コンクール入賞

第72回神奈川県統計グラフコンクール

▼第1部 奨励賞＝加門蒼（中原小学校1年）▼第2部 佳作＝千々和晴翔、千々和海翔（東原小学校4年、2年）▼第3部 佳作 町村統計事務研究会長賞＝横田蒼空、鈴木美琴羽、金井宗太郎（入谷小学校5年、3年、1年）、大江就（立野台小学校5年）、中野こなつ（座間小学校6年）▼第3部奨励賞＝下平結月（相武台東小学校6年）▼第4部奨励賞＝丸山倅輝（南中学校2年）

入賞作品の発表・展覧会

入賞作品を動画で紹介

日時 令和6年2月末日まで（予定）

場所 市役所1階保険年金課前サイネージ、イオンモール座間（1階ノースコート・2階レストランコート）デジタルサイネージ
※市公式チャンネル(YouTube)でも公開しています。



市公式チャンネル

作品展覧会

全作品を次の通り展示します。

日時 令和6年1月23日(火)～28日(日)9:30～17:00（最終日は16:00まで）

場所 ハーモニーホール座間ギャラリー

入場 自由（受け付けで氏名、連絡先などを記入）

担当 総合政策課 ☎046(252)8287 FAX 046(255)3550

令和6年4月1日から相続登記申請が義務化

令和6年4月1日から、相続した物件の登記が義務化されます。相続した土地・家屋の相続登記がお済みでない方は、相続登記を行いましょ。詳しくは法務局ホームページをご覧ください。



法務局ホームページ

担当 固定資産税課 ☎046(252)8043 FAX 046(255)3550

★カルチャー

ざまホットライン ZAMA HOT LINE

第6回座間市民写真展作品募集

題材 自由（公序良俗に反しないもの）

対象 市内在住・在勤・在学者、市内の写真団体に所属する方

応募枚数 1人1枚

費用 一般500円（高校生以下無料）

応募方法 11月23日(木)～25日(土)9:30～16:00に電子データ（任意のメディア）またはプリント（周囲四辺に余白を付けたA4・B4・四つ切りのいずれかのサイズ）に担当で配布する応募票（市ホームページからダウンロード可）を添付し、ハーモニーホール座間ギャラリー受け付けへ

展示期間 令和6年2月10日(土)～17日(土)9:30～17:00（時間短縮日あり）

担当 生涯学習課 ☎046(252)8476 FAX 046(252)4311

日時 日時 場所 場所・会場 内容 内容 講師 講師 対象 対象（記載なしの場合はどなたでも） 定員 定員 費用 費用（記載なしの場合は無料） 持物 持ち物
受付 受付時間 入場 入場 備考 備考 申込 申込方法 参加 参加方法 問合せ 問い合わせ先 担当 担当 FAX ファクス HP ホームページ 電子メール

くらし・地域

ざまホットライン ZAMA HOT LINE

ざまりんカレンダー2024年版を配布

市マスコットキャラクター「ざまりん」の2024年版年間カレンダーを製作しました。カレンダーは市内保育園・幼稚園の園児、市立小・中学校の児童・生徒に配布します。

また、12月1日(金)から、市民館、各出張所（東出張所を除く）、各コミュニティセンター（ひばりが丘コミュニティセンターを除く）などの市内公共施設でも配布予定です（市ホームページからダウンロード可）。

※数に限りがあるため、なくなり次第配布を終了します。

※各公共施設では、準備が整い次第配布を開始します。

担当 地域プロモーション課 ☎046(252)7961 FAX 046(255)3550



2024年版年間カレンダー

CHECK! ざまりんの最新情報がいっぱい

- ざまりん公式X（旧ツイッター）
- ざまりん公式Instagram
- ざまりんホームページ
- 市公式チャンネル（YouTube）

ざまりん公式X（旧ツイッター） QRコード

ざまりん公式Instagram QRコード

ざまりんホームページ QRコード

市公式チャンネル QRコード

座間市交通安全推進大会

交通事故の撲滅を願い、交通安全意識を広く啓発するため、座間市交通安全推進大会を開催します。交通安全功労者や交通安全ポスター・標語の優秀作品を表彰する他、交通安全宣言を行うことで、交通安全の推進を図ります。

また、県内各地で活躍する神奈川県警察音楽隊を招き、記念演奏を行います。

日時 11月25日(土)13:30から

場所 ハーモニーホール座間小ホール

担当 生活安全課 ☎046(252)8158 FAX 046(255)3550

あなたの街の思いやりリユースプロジェクト

市と小田急電鉄株式会社、東急株式会社は、環境省の「令和5年度使用済製品等のリユースに関する自治体モデル実証事業」に採択された「あなたの街の思いやりリユースプロジェクト」を実施し、地域内のリユース品の循環を推進しています。

ベビーベッドなど、まだ使えるが不要となったものを、大切に使う方へ譲渡してみませんか。

利用方法 ①スマートフォンアプリ「common（コモン）」をダウンロードして、座間市エリアに登録する。

②アプリの無償譲渡機能で、他のユーザーとマッチング（譲渡成立）する。

③受け渡し方法を決める。

受け渡し方法 ● 直接手渡し

● 次の市内4カ所にあるボックス「commonスポット」での置き渡し。

- ・プラっとざま
- ・小田急マルシェ相武台2階
- ・小田急マルシェ座間2階「ざまのみ」
- ・東原コミュニティセンター前

● 市粗大ごみ等お客様ダイヤル（☎046(252)7560）に電話をして運搬を予約する。

※運搬無料。粗大ごみ回収のトラックで運搬するため品物に傷がつく場合があります。

※家電や120センチメートルを超えるものなど、運搬できないものがあります。

実証期間 令和6年2月29日(木)まで

担当 リユース推進課 ☎046(252)7659 FAX 046(252)7616

プロギング@座間

プロギングは、ごみ拾い (Plocka Upp) とジョギング (Jogging) を組み合わせた、スウェーデン発祥のフィットネスです。ジョギングを楽しみながら、環境美化に参加してみませんか。

日時 12月10日(日)10:00~12:00 (雨天中止)

場所 谷戸山公園多目的広場 (集合)

内容 谷戸山公園周辺をジョギングしながら、ごみを拾う

- ざまりんコース 約1キロメートル (歩いて走っても可)
- みつばちコース 約2キロメートル
- おおだこコース 約3キロメートル

定員 各コース20人 (申込順)

申込 11月30日(木)までに市LINE公式アカウントから申し込み

担当 ゼロカーボン推進課 ☎046(252)7985 (FAX)046(255)3550



市内一斉防犯パトロール

毎年12月上旬に「安全で安心な明るいまち」を目指して、「市内一斉防犯パトロール」を実施しています。

犯罪は日常生活のさまざまなところで発生する恐れがあり、空き巣やひったくりに加え、近年では振り込め詐欺をはじめとした特殊詐欺による被害も発生しています。

こうした犯罪を未然に防ぐために、自治会員の皆さん、自主防犯団体、座間警察署など座間市安全安心まちづくり推進協議会の構成団体の方々が巡回巡視を行います。

自治会加入の有無にかかわらずご参加いただけますので、ぜひご参加ください。

※地区ごとに実施日時、集合場所、雨天時の実施の有無が異なりますので、参加する場合は事前に各地区自治会連合会にご確認ください。

担当 座間市安全安心まちづくり推進協議会事務局 (生活安全課内)

☎046(252)8158 (FAX)046(255)3550



小・中学校の指定校の変更

就学先の小・中学校は、住所に基づき指定していますが、下表の要件に該当する場合は、「指定校変更申立」ができます。

なお、理由が相当でない場合や登下校および緊急時の安全に問題がある場合などは変更できません。詳しくは担当へお問い合わせください。

要件	対象	変更期間	必要事項
1 いじめ被害への対応	小・中学校 全学年	必要期間	判断するための資料となるものを提出
2 地理的な事由による通学の安全確保などの事情			
3 指定された中学校に希望する部活動がないため、希望する部活動が行われている、住所地から最寄りの他の中学校に就学をしたい	中学1年生		変更先学校長の同意
4 市内転居したが、引き続き従前の学校に就学をしたい	小学6年生、 中学3年生	卒業まで	従前学校長の同意
5 学期途中で市内転居したが、引き続き従前の学校に就学をしたい	小学1~5年生、 中学1~2年生	転居した学年の学年末まで	
6 新築や改築などで、一時的に学区外へ引っ越しをしたが、従前の学校に就学をしたい	小・中学校 全学年		売買契約書または賃貸契約書の写しの提出
7 学区外へ転居が確実なため、転居先の学区の学校へ就学をしたい			
8 心身や通院などの事情で配慮を必要とする			医師による診断書の写しなどの提出
9 自宅に帰っても、児童を保護する者がいないときに、保護者の帰宅まで親戚などの家や勤務先・店舗などで児童を預かる	小学校全学年	必要期間	預り先住所 (所在地)、保護者の就労などが確認できる書面の提出
10 指定校で国際教室が開級されていない場合で、国際教室に入級するため、開級している居住地から最寄りの他の小・中学校に就学をしたい	小・中学校 全学年		保護者の母語または日本語訳での書類記入
11 指定校変更許可区域に住んでいる			
12 要件6~9で指定校を変更した児童・生徒の兄弟姉妹である		必要期間	

担当 就学支援課 ☎046(252)8739 (FAX)046(252)4311

● 市民文化会館はハーモニーホール座間、市民体育館はスカイアリーナ座間、市民交流プラザはプラっとざま、総合福祉センターはサニープレイス座間、ふれあい会館はコミュニティプラザと表記します。申し込みは、特に記載がなければ発行日以降にお願いします。

地域でただいま活躍中!安全・安心な地域づくり!

連載 自治会トピックス

東建座間
ハイツ
自治会

東建座間ハイツ自主防災について

東建座間ハイツ自治会は1,046世帯のマンションで、今から19年前に自治会とは別に各棟が自主防災組織を立ち上げ、その各棟をまとめる組織として座間ハイツ防災会が発足しました。災害時「生き残る」ための行動の確実な実施の啓発活動を積極的に行うとともに座間消防署の協力による救出訓練に、平常時は各棟の自主防災会が、それぞれの棟の文化を生かした消防訓練や防災訓練ならびに年末特別警戒活動等を消防防犯部会、自治会などの協力を得て取り組んでいます。 会長 瀬下 順次

自治会への加入などは、自治会総連合会事務局 ☎(FAX)046(252)8751へお問い合わせください。

担当 市民協働課 ☎046(252)7966 (FAX)046(255)3550

安全・環境

ざまホットライン ZAMA HOT LINE

シェイクアウト訓練の参加登録を

市とNPO法人ざま災害ボランティアネットワークでは、「生き残らなければ、何も始まらない」という考えの基、自分や大切な人の命を守るための行動を身に付けるため、発災後1分間、その時いる場所で身を守る行動をとる「座間市いっせい防災行動訓練 (シェイクアウト訓練)」を行います。

日時 令和6年1月23日(火)11:00 (代替実施日:令和6年1月4日(休)~31日(休))

場所 市内全域 (訓練時にいる場所)

訓練想定 都心南部直下地震 (市内最大震度6強) の発生

- 訓練手順**
- ① 11:00に吹鳴する防災行政無線からのサイレン音 (または任意の日時、合図) を確認。
 - ② その時いる場所で約1分間身を守る安全行動を行う。
 - ③ 任意の「プラス1」訓練 (避難訓練、安否確認、備蓄確認など) を行う。

参加登録

期間 令和6年1月31日(休)まで

登録方法 ▼インターネット=市ホームページまたはShake Out提唱会議ホームページ (<https://www.shakeout.jp/>) の参加登録ページに必要事項を入力 ▼登録用紙=市役所3階危機管理課・1階市民情報コーナー、市公民館、北・東地区文化センター、各出張所 (東出張所を除く)、各コミュニティセンター (ひばりが丘コミュニティセンターを除く) など配布する参加予定登録票に必要事項を記入し、ファクスまたは直接担当へ ▼電話=担当へ

担当 危機管理課 ☎046(259)9620 (FAX) 046(252)7773

高座SDGsフェスティバル

持続可能な開発目標「SDGs」の取り組みの一環として、「健康増進」「環境啓発」をコンセプトとしたイベント「高座SDGsフェスティバル」を開催します。イベント内容など詳しくは、問い合わせ先ホームページをご覧ください。

日時 11月26日(日)9:00~16:00

場所 高座施設組合屋内温水プール (海老名市本郷20-1)、高座クリーンセンター環境プラザ (海老名市本郷1-1)

問合せ 高座施設組合屋内温水プール ☎046(238)8780

(HP)<https://kouzapool.jp>

高座クリーンセンター環境プラザ ☎046(238)3172 (HP)<https://kouzakankyoplaza.jp>

担当 ゼロカーボン推進課 ☎046(252)7985 (FAX)046(255)3550



高座施設組合
屋内温水プール



高座クリーンセン
ター環境プラザ

燃やすごみの量 10月の実績

家庭から排出された燃やすごみの量です。1人につき1日おにぎり1個分の減量を目指しましょう。	令和5年	排出量	前年同月比
	5年	1,477.84トン	-4.8パーセント
	4年	1,552.35トン	

年間1,800トンの削減目標まで、あと1,138トンです。

担当 ゼロカーボン推進課 ☎046(252)7985 (FAX)046(255)3550



案内

スマホ教室

市と株式会社ジェイコム湘南・神奈川では、デジタルデバイド対策の一環として、スマホ教室を開催します。

日時 12月8日(金)10:00~12:00、13:30~15:30

場所 市役所5階5-2会議室

内容 指で操作するときのこつ、電話・カメラ・LINEの操作方法、便利なアプリの入れ方など

対象 スマートフォンに馴染みが薄い方、操作に苦手意識・疑問を持つ方
定員 各回9人(申込順)

持物 普段使用しているスマートフォン(機種・携帯電話会社は不問)※持っていない方には、会場で貸出可。

申込 市LINE公式アカウントから申し込みまたは電話で担当へ

担当 デジタル推進課

☎046(252)8537 FAX)046(255)3550

令和5年度 第2回座間市子ども・子育て会議

日時 12月21日(木)10:00~11:30

場所 ハーモニーホール座間大会議室

内容 教育・保育の利用定員について他
傍聴定員 5人(申込順)

傍聴方法 12月13日(水)まで(保育希望者は12月6日(水))に電話、ファクスまたは直接担当へ

担当 こども家庭課

☎046(252)8025 FAX)046(255)5080

減災・災害対応講座

NPO法人ざま災害ボランティアネットワークと協働で、多様性社会における災害発生時の対応や日常の減災への取り組みを学ぶ講座を開催します。

日時 11月25日(土)9:30~11:50(9:00受付開始)

場所 消防庁舎4階多目的会議室

定員 40人(申込順)

駐車場 市総合防災備蓄倉庫敷地内(緑ヶ丘6-1-15)

申込 11月24日(金)までに電話、ファクスまたは直接担当へ

担当 危機管理課

☎046(252)7395 FAX)046(252)7773

第40回座間市民健康マラソン大会開催に伴う交通規制

日時 11月26日(日)9:00~12:00

場所 相模川グラウンド周辺道路(入谷4468(座裂依橋上流))※規制地域など詳しくは市ホームページをご覧ください。

担当 スポーツ課

☎046(252)8177 FAX)046(255)3550

住生活総合調査

住生活基本法に基づく住生活の安定・向上に係る総合的な施策を推進する上で必要となる基礎資料を得ることを目的に、全国で住生活総合調査を12月1日(金)に行います。

11月下旬からポスティングで調査票を配布します。回答は、郵送・オンラインで提出をお願いします。詳しくは問い合わせ先へお問い合わせください。

問合せ 令和5年住生活総合調査事務局 ☎0120(169)037(専用フリーダイヤル)

担当 都市整備課

☎046(252)7032 FAX)046(255)3550

年度内の汚水ます・取付管の公費による設置

令和6年3月末までに汚水ますおよび取付管の設置を希望する場合は、12月15日(金)までに申請してください(市道に限る。要件あり)。

これ以降の申請や国・県道箇所、特殊工法を必要とする箇所は、令和6年5月以降に順次設置することになります。

担当 下水道施設課

☎046(252)8629 FAX)046(252)8320

甲種防火管理新規講習

日時 令和6年1月29日(月)・30日(火)

場所 消防庁舎4階多目的会議室※車での来場はできません。

定員 60人(申込順)

費用 8,000円

申込 ▼1次募集=11月21日(火)~28日(火) ▼2次募集=12月16日(土)~17日(日)

に(一財)日本防火・防災協会ホームページ(<https://www.n-bouka.or.jp/>)から電子申請または申請書(同ホームページからダウンロード可)に必要な事項を記入し、ファクスで問い合わせ先へ(ファクスは平日9:00~16:00)※1次募集で定員を超えた場合、2次募集を行いません。

問合せ 同協会 ☎03(6263)9903 FAX)03(6274)6977または03(6812)7140

担当 予防課

☎046(256)2187 FAX)046(256)3225

上級救命講習

日時 12月2日(土)9:00~18:00(8:45受付開始)

場所 消防本部4階救急講習室

内容 心肺蘇生法(人工呼吸の実技なし)、自動体外式除細動器(AED)の使用、止血法習得、傷病者管理、外傷の手当要領、搬送法など※人工呼吸の実技などは職員の展示および動画で学習。

対象 市内在住・在勤・在学者(中学生以上)※子ども連れでの受講は不可。

定員 20人(申込順)

持物 筆記用具、昼食

申込 11月16日(木)9:00以降に電話、ファクスまたは直接担当へ※車での来場はできません。公共交通機関などをご利用ください。

担当 消防管理課

☎046(256)2211 FAX)046(256)2215

普通救命講習(成人)

日時 11月24日(金)9:00~12:00(8:45受付開始)

場所 消防庁舎4階救急講習室

内容 応急手当の重要性、胸骨圧迫、自動体外式除細動器(AED)の使用他※人工呼吸の実技などは職員の展示および動画で学習。

対象 市内在住・在勤・在学者(中学生以上)※子ども連れでの受講不可。

定員 20人(申込順)

持物 筆記用具

申込 11月16日(木)9:00以降に電話、ファクスまたは直接担当へ※車での来場はできません。

担当 消防管理課

☎046(256)2211 FAX)046(256)2215

消防車・救急車出動件数

	消防車(件)		救急車(件)	
	令和10月	1月~10月(累計)	10月	1月~10月(累計)
5年	90	800	639	6,290
4年	65	714	585	6,014
増減	+25	+86	+54	+276

火災・災害情報の問い合わせは、テレホンサービスへ☎046(251)1399

講演会 第52回家庭教育研究集會 性教育「子どもへの性の伝え方」

日時 12月4日(月)10:00~12:00

場所 ハーモニーホール座間小ホール

講師 助産師 在川有美子さん

定員 200人程度

参加 当日直接会場へ

担当 生涯学習課

☎046(252)8472 FAX)046(252)4311

令和5年度家庭教育推進講座 夫婦で学ぼう子育て講座「気持ちを伝えるコミュニケーション」

日時 12月17日(日)10:30~12:00

場所 ハーモニーホール座間大会議室

内容 夫婦がコミュニケーションを見直し、分かりやすく気持ちを伝える工夫を学ぶ

講師 東京工芸大学芸術学部教授 大島武さん

対象 保護者、妊娠中の方とそのパートナー※市内在住・在勤者優先。

定員 40人(申込順)

保育 1人50円(定員4人)※申し込みは電話または直接担当へ。

申込 11月29日(水)までに市LINE公式アカウントから申し込み、電話、ファクスまたは直接担当へ※子ども連れでの受講不可。

担当 生涯学習課

☎046(252)8472 FAX)046(252)4311

座間魅力発見写真セミナー

日時 12月9日(土)9:30~14:00※荒天中止。

場所 小田急小田原線相武台前駅南口(集合)

内容 座間の坂道をテーマに市内を撮影し、講師から講評※作品を観光協会ホームページやInstagramなどで公開します。

講師 hanaさん

定員 15人(申込順)

費用 1,000円(昼食・ざまみず・保険代)

持物 カメラ(スマートフォン、一眼レフカメラ、コンパクトデジタルカメラ、フィルムカメラなど)※歩きやすい靴・服装でお越しください。

申込 11月16日(木)以降の9:00~17:00に電話またはファクスで問い合わせ先へ

問合せ 座間市観光協会(水曜日定休)

☎046(205)6515 FAX)046(205)6516

担当 地域プロモーション課

☎046(252)8003 FAX)046(255)3550

登録団体による学びのフリースペース「理学療法士と学ぶ健康教室~糖尿病・骨粗しょう症~」

日時 12月16日(土)10:00~12:00

場所 座間市民活動サポートセンター

内容 糖尿病・骨粗しょう症についての講座。簡単な予防運動を学ぶ

講師 MKフィットネスインストラクター

対象 健康に興味のある方

定員 15人(申込順)

持物 筆記用具

申込 12月8日(金)までに電話、電子メールまたは直接問い合わせ先へ※電子メールの場合は、氏名、電話番号をご記入ください。

※詳しくは情報サイト「ざまっと」(<https://zamat.genki365.net/>)をご確認ください。

問合せ 座間市民活動サポートセンター ☎046(255)0201 ✉ss-zama@feel.ocn.ne.jp

担当 市民協働課

☎046(252)7966 FAX)046(255)3550

樺島貞 個展~創作の喜びII~

日時 12月5日(火)~10日(日)9:30~16:00

場所 ハーモニーホール座間1階ギャラリー

内容 市内在住の作家、樺島貞さんの薔薇の絵の作品を100点展示

入場 自由

担当 生涯学習課

☎046(252)8476 FAX)046(252)4311

第2回ざまユニバーサルアート展

心身に障がいがある方、支援が必要な方のアート作品を発表する場として展示会を開催します。また5月から開催していた出前アート体験講座の作品や様子も紹介します。

日時 11月27日(月)~12月2日(土)10:00~17:00(最終日は12:00まで)

場所 ハーモニーホール座間1階ギャラリー

入場 自由

担当 生涯学習課

☎046(252)8472 FAX)046(252)4311

市公民館

☎046(255)3131 FAX)046(252)2776

◆パパと遊ぼうin公民館

日時 12月17日(日)10:00~12:00

内容 パパと子どもの運動遊び
講師 厚木田園幼稚園体育主任 池野良さん
対象 幼児と男性の保護者(父親、祖父など)
定員 20組(申込順)
持物 運動のできる服装、室内用運動靴、飲み物、着替え
申込 電話または直接同館へ

青少年センター
 〒252-0023立野台1-1-4
 ☎046(253)8411 FAX)046(259)2163

◆**クリスマスオーケストラコンサート**
日時 12月17日(日)10:30~12:00
内容 オーケストラの音楽を身近で鑑賞しクリスマス間近の楽しい雰囲気を味わう
曲目 きよしこの夜、崖の上のポニョ、ホワイトクリスマスなど
対象 市内在住の子どもとその保護者、音楽に興味がある方
定員 30人(多数抽選)
申込 11月28日(火)までに電話、必要事項(「クリスマスコンサート希望」、氏名(ふりがな)、学校名、学年、住所、電話番号)を明記し郵送(必着)、ファクスまたは必要事項を記入した用紙を直接同センターへ

北地区文化センター
 ☎042(747)3361 FAX)042(747)8542

◆**パソコン大相談会**
日時 12月7日(木)13:30~16:00
内容 パソコンの基本操作について相談
講師 座間市パソコンサポートクラブ会員
定員 10人(申込順)
持物 筆記用具、パソコン(持っている場合)
申込 12月5日(火)までに電話または直接同センターへ

◆**音楽講座「アンサンブルって…? ~合奏の楽しみ方~**
日時 12月15日(金)14:00~15:30
内容 楽器の特徴、アンサンブルでの各楽器の役割を学び、演奏を通じて楽器の調和を楽しむ
演奏者 菅博子さん(フルート)、野島充恵さん(マリンバ)、村上友季子さん(ピアノ)
定員 60人(申込順)
申込 12月13日(水)までに電話または直接同センターへ

◆**いきいき学級「~健康を維持するために はじめることは?~**
日時 12月6日(水)・13日(水)・20日(水)13:30~15:00
内容 寒さで縮こまった体や痛みを伴う膝・腰のトレーニング方法を専門家に学ぶ

対象 60歳以上の方
定員 15人(申込順)
持物 飲み物・タオル
申込 12月2日(出)までに電話または直接同センターへ

図書館
 ☎046(255)1211 FAX)046(252)5704

◆**むかし話をききませんか ~小学生から大人まで~**
日時 11月25日(土)14:00~14:45
内容 さまざまなむかし話(「ブドリーネク」他)の素話
対象 小学生以上の方
参加 当日直接同館へ

◆**図書館おはなしの講習会(経験者向き)**

日時 12月2日(土)10:00~12:00
内容 素話を中心に絵本の読み方、選び方など、おはなし会開催に役立つ知識を身につける
対象 絵本やおはなしに興味がある方
定員 15人(申込順)
申込 11月15日(水)9:00以降に電話、ファクスまたは直接同館へ

ハーモニーホール座間
 ☎046(255)1100 FAX)046(252)8787

◆**「新・BS日本のうた」公開収録**
日時 令和6年1月18日(木)18:00~20:00(17:20開場)
場所 ハーモニーホール座間大ホール
出演 ▼出演者=岩本公水さん、大石まどかさん、かとうれい子さん、島津亜矢さん、伊達悠太さん、藤あや子さん、二見颯一さん、松原健之さん、三山ひろしさん、山内恵介さん
 ▼ゲスト=たきのえいじさん▼司会=渡辺健太アナウンサー
申込 12月13日(水)までにNHK横浜放送局ホームページ(https://www.nhk.or.jp/yokohama/)専用フォームから申し込み※全席指定。
入場整理券 多数抽選。令和6年1月4日(木)ごろに郵送(落選した方には1月4日(木)午後3時以降に、落選通知メールを送付)※1枚につき2人。1歳から入場整理券が必要です。
問合せ 同放送局(平日10:00~17:00。12/29~1/3を除く) ☎045(212)2822

プラっとぞま
 ☎042(705)3610 FAX)042(705)3630

◆**緑茶のみくらべ&体験会 ~品種や製法で変わる味の違いを飲み比べて学ぶ~**
日時 11月24日(金)10:00~12:00
内容 まがりのお茶屋「盘点・ぱんでいえん」の宇佐美さんから、品種ごとの味の違いやお茶の楽しさを飲み比べながら学ぶ
定員 10人(申込順)

費用 1,500円
申込 電話で問い合わせ先へ
問合せ café halogen(同プラザ内) ☎042(705)3135

◆**りとみっく!音あそび**
日時 12月12日(火)・26日(火)、令和6年1月9日(火)・23日(火)、2月13日(火)・27日(火)10:00~11:00(全6回)

内容 楽しく音楽と触れ合い、音感・リズム感を育てる
対象 未就園児とその保護者
定員 15組程度(申込順)
費用 3,600円(6回分)
申込 11月15日(水)13:00以降に電話または直接同プラザへ

◆**子ども広場「English クリスマス会」**

日時 12月20日(水)13:00~14:00
内容 JIMさんと一緒に英語でクリスマスを楽しむ
定員 15組程度(申込順)
申込 11月15日(水)13:00以降に電話または直接同プラザへ

◆**クリスマスLIVE!! クリスマスを歌おう**

日時 12月23日(土)10:00~15:00
内容 同プラザで活動しているサークルの発表と、歌のお姉さんnozomiさん、Happy Clapによる絵本の読み聞かせなど
参加 当日直接同プラザへ

みんなの広場

- 各種相談**
- ◆**精神保健・認知症相談**
日時 随時(月に3回程度)
場所 厚木保健福祉事務所
内容 心の病気、アルコール・薬物などの依存症、認知症の相談
 - ◆**専門的栄養相談**
日時 9:30~16:00(個別に日程を調整しますので、問い合わせ先へご確認ください)
場所 厚木保健福祉事務所
内容 難病や合併症を有する方とその家族のための食事相談
 - ◆**療育歯科相談**
日時 9:00~12:00、13:30~16:00(月に2回程度火曜または水曜日。詳しくは問い合わせ先へご確認ください)
場所 厚木保健福祉事務所

内容 病気や障がい、発達の遅れなどがある3歳未満児の歯科相談
 ◆**エイズ・梅毒の無料検査・相談**
日時 月2回程度木曜日13:20~14:10
場所 厚木保健福祉事務所
内容 エイズ・梅毒を匿名で検査・相談
 ・・・・共通事項・・・

申込 電話で問い合わせ先へ
問合せ 厚木保健福祉事務所 ☎046(224)1111

◆**マ・ヴィ・シャンソン クリスマスコンサート**

日時 12月16日(土)14:00~16:30
場所 北地区文化センター
内容 シャンソン・カンツォーネのコンサート
定員 100人(先着順)
入場 自由
問合せ マ・ヴィ・シャンソン ☎090(4754)7830(太田)

◆**第三回 日本語ボランティアのための研修会(最終回)**

日時 11月25日(土)9:30~12:30
場所 北地区文化センター
内容 外国籍の方に日本語を教えるためのワークショップ
対象 日本語ボランティアの方、日本語教育に興味のある方
定員 20人(申込順)
申込 11月20日(月)までに電子メールで問い合わせ先へ
問合せ 座間にほんご教室 ☎080(1138)1759(臼井)
 ✉zamanihongo@gmail.com

◆**みどりコーラス第16回演奏会**

日時 11月15日(水)14:00~15:45(13:30開場)
場所 ハーモニーホール座間
内容 ミサ曲や童謡メドレーなどの女声合唱
定員 308人(申込順)
申込 電話で問い合わせ先へ※当日券若干数有り。
問合せ 090(7180)7229(田地川)

◆**第32回立野台コミセン祭り**

日時 11月26日(日)10:00~15:00
場所 立野台コミュニティセンター
内容 発表や展示、体験コーナー、模擬店
入場 自由
問合せ 同センター ☎046(255)0815

座間市 **24時間健康電話相談** ☎0120(867)860 FAX)03(3562)8435

ファミリー・ケア・ネットワーク(https://familycare.sociohealth.co.jp/)から「WEB健康相談」を利用できます。6桁の番号には「867860」と入力してください。
担当 健康医療課 ☎046(252)8236 FAX)046(255)3550

救急診療 休日(日曜日、祝・休日) 夜間、深夜 **担当** 健康医療課 ☎046(252)8236 FAX)046(255)3550

内科・外科 ☎046(252)9090	歯科 ☎046(252)8217
診療場所 休日急患センター(市民健康センター1階)	診療場所 休日急患センター(市民健康センター1階)
受付時間 休日 9:00~11:45、14:00~16:45	受付時間 休日のみ 9:00~11:45、14:00~16:30
夜間(内科) 月曜~金曜日19:00~21:45 土曜・日曜日、祝・休日18:00~21:45	耳鼻咽喉科・婦人科・眼科
夜間(外科) 消防テレホンサービス ☎046(251)0119で確認ください。診療時間 18:00~22:00	消防テレホンサービス ☎046(251)0119で確認ください。
深夜診療 消防テレホンサービス ☎046(251)0119で確認ください。受付 22:00~翌日8:00	診療時間 休日のみ 9:00~12:00、14:00~17:00 ※当番医療機関により異なる場合があります。受付・診療時間は必ず当番医療機関へお問い合わせください。

●聴覚障がいのある方は、専用ファクス(FAX)119へ。
 ●救急診療は、急病で困ったときにご利用ください。
 ●基本的に救急診療は応急処置を行いますので、後日かかりつけの病院などで必ず診察を受けてください。
 ●電話をかける場合は、お間違えのないようご注意ください。

小児科(外科系を除く) ☎046(255)9933

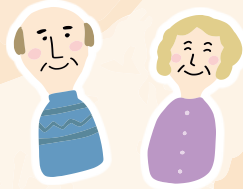
診療場所 休日急患センター(市民健康センター1階)	休日 9:00~11:45、14:00~16:45
受付時間 夜間 月曜~金曜日19:00~21:45 土曜・日曜日、祝・休日18:00~21:45	
深夜診療 小児救急情報センター ☎046(255)9933で確認ください。受付 22:00~翌日7:00 ※重症の場合は8:00	

●お問い合わせやお申し込みは開館日時をご確認の上、ご連絡ください。市役所は原則、祝・休日や年末年始を除く月曜~金曜日の8:30~17:15にお願いします。●ファクスでお申し込みの場合は、「件名」、「連絡先」など必要事項を明記してください。●イベントなどは中止・変更する場合があります。

特集 認知症になっても安心して暮らせるまちづくり

みんなで支える

認知症



認知症の方やその家族が、住み慣れた地域で安心して暮らし続けられるよう、各関係機関と連携し、認知症になっても希望をもって日常生活を過ごせる社会を目指し、さまざまな支援を行っています。

担当 長寿支援課

☎046(252)7084 FAX 046(252)8238

に関する地域支援

各種相談窓口



総合相談

高齢者とその家族のための身近な「総合相談窓口」です。相談先は、お住まいの地区ごとに分かれています。

地域包括支援センター	担当地区	所在地	電話番号
相模が丘地域包括支援センター	相模が丘	相模が丘6-30-12 相模台商事第1ビル	☎046(266)5222
ひばりが丘地域包括支援センター	小松原、ひばりが丘、東原	ひばりが丘5-21-29 牧山商事ビル1階	☎046(255)2555
栗原地域包括支援センター	さがみ野、栗原中央、南栗原、西栗原	栗原中央6-1-18 (特別養護老人ホーム栗原ホーム内)	☎046(251)1167
相武台地域包括支援センター	相武台、広野台、栗原、緑ヶ丘2~6丁目、明王	栗原1261-1 (特別養護老人ホームベルホーム内)	☎046(258)2030
立野台地域包括支援センター	緑ヶ丘1丁目、立野台、入谷東	立野台1-1-4 (青少年センター内)	☎046(266)2005
新田宿地域包括支援センター	入谷西、四ツ谷、新田宿、座間	新田宿623 (特別養護老人ホーム第二座間苑内)	☎046(256)9007

認知症初期集中支援チーム

認知症専門の医師と実務経験のある医療・介護の専門職から構成され、認知症の疑いがある方とその家族を訪問します。初期の支援を集中的に(6カ月程度)行い、医療・介護などへつなぐお手伝いをします。

☎相模が丘地域包括支援センター ☎046(266)5222

専門医療相談

専門スタッフによる、治療の内容や医療に関する情報などの「専門医療相談窓口」です。認知症の方とその家族、医療・福祉関係者などを対象に相談に応じています。

認知症疾患医療センター(県央地区)	所在地	電話番号
厚木佐藤病院	厚木市小野759	☎046(247)1211
たなかクリニック	大和市桜森3-7-18	☎046(200)3322
えびな脳神経クリニック	海老名市めぐみ町3-1-601-12 (ピナガーデンズパーチ内)	☎046(236)2188

若年性認知症

65歳未満で発症する認知症を「若年性認知症」といいます。都道府県・政令指定都市に「若年性認知症支援コーディネーター」が配置され、認知症の方やその家族からの相談に応じています。

施設名	所在地	電話番号
湘南東部総合病院(県央地区)	茅ヶ崎市西久保500	☎0467(83)9091

認知症の人を支えよう



認知症サポーター養成講座

認知症サポーターとは、認知症について正しく理解し、認知症の方やその家族に温かい目で接する「応援者」です。

随時、無料で講座を開催しています。講座修了者にはサポーターの証である「サポーターカード」を交付します。

※認知症サポーターの中には、オレンジパートナーとして、市や包括支援センターと普及啓発活動を行っているボランティアもいますので、興味のある方は担当へお問い合わせください。

※希望団体(10人程度)には、出張講座も行っています。

申込 開催予定日のおおむね1カ月前までに申込書(市ホームページからダウンロード可)に必要事項を記入し、〒252-8566座間市役所長寿支援課宛てに郵送、電話、ファクスまたは直接担当へ



認知症サポーター養成講座

認知症ケアパス

認知症予防から人生の最終段階まで、認知症の容態に応じ、相談先や、いつ、どこで、どのような医療・介護を受ければいいのかなどの流れを標準的に示したものです。

手軽に使える「簡易版」と、詳細が記載された「冊子版」があります。



座間市認知症ケアパス(認知症ガイドブック)

認知症カフェ

認知症の方やその家族、地域住民、介護・医療・福祉の専門職などが集まり、お互いの理解を深めています。

名称	日時	開催地	電話番号
おしゃべり美豚	毎週木曜日 13:00~16:00	相模が丘4-38-5	☎046(240)0161
きよさと	水曜~金曜日(年末年始を除く)12:00~16:00 ※要予約。	栗原中央4-23-21 (介護事業所「ふれんどりい」内)	☎046(210)3811
ほっとカフェ	不定期	地域を巡回して開催	☎046(266)2005
ざまりんカフェ	毎月1回(不定期)開催 10:30~12:30	スターバックス コーヒーイオン モール座間店	☎046(255)2555
マリーカフェ	毎月第3木曜日 14:00~15:00	東原共同住宅 集会所	☎046(255)2555



マリーカフェ

健康な生活を長く続けるために

介護予防教室

自宅でできる介護予防の取り組みを学ぶ教室です。

講座名	内容
脳いきいき運動講座	認知症予防に効果的な運動(コグニサイズ)、ミニ講座、簡単な測定など
健幸講座	フレイル予防・改善のための運動、口の機能を保つための方法などを学ぶ
つきいち教室	体力維持・向上に効果的なストレッチ・筋力トレーニング



脳いきいき運動講座

