

より便利に資源化へ!

ミックスペーパーで
出せるものが増えました!

今まで「燃やすごみ」だった紙「写真・アルバム・
圧着はがき・感熱紙(レシート等)・アルミ加工紙
(お酒のパック等)・カーボン紙」などが、ミックス
ペーパーとして出せるようになりました。



2023年 10月

日 SUN	月 MON	火 TUE	水 WED	木 THU	金 FRI	土 SAT
1	2 燃やすごみ 草木類	3 プラスチック製 容器包装	4 缶・ビン・紙 布・廃食用油	5 燃やすごみ 草木類	6 ペットボトル	7
8	9 燃やすごみ 草木類	10 プラスチック製 容器包装	11 缶・ビン・紙 布・廃食用油	12 燃やすごみ 草木類	13 ペットボトル	14
15	16 燃やすごみ 草木類	17 プラスチック製 容器包装	18 缶・ビン・紙 布・廃食用油	19 燃やすごみ 草木類	20 ペットボトル	21
22	23 燃やすごみ 草木類	24 プラスチック製 容器包装	25 燃えないごみ	26 燃やすごみ 草木類	27 ペットボトル	28
29	30 燃やすごみ 草木類	31 プラスチック製 容器包装				

2023年 11月

日 SUN	月 MON	火 TUE	水 WED	木 THU	金 FRI	土 SAT
			1 缶・ビン・紙 布・廃食用油	2 燃やすごみ 草木類	3 ペットボトル	4
5	6 燃やすごみ 草木類	7 プラスチック製 容器包装	8 缶・ビン・紙 布・廃食用油	9 燃やすごみ 草木類	10 ペットボトル	11
12	13 燃やすごみ 草木類	14 プラスチック製 容器包装	15 缶・ビン・紙 布・廃食用油	16 燃やすごみ 草木類	17 ペットボトル	18
19	20 燃やすごみ 草木類	21 プラスチック製 容器包装	22 缶・ビン・紙 布・廃食用油	23 燃やすごみ 草木類	24 ペットボトル	25
26	27 燃やすごみ 草木類	28 プラスチック製 容器包装	29 燃えないごみ	30 燃やすごみ 草木類		

2023年 12月

日 SUN	月 MON	火 TUE	水 WED	木 THU	金 FRI	土 SAT
					1 ペットボトル	2
3	4 燃やすごみ 草木類	5 プラスチック製 容器包装	6 缶・ビン・紙 布・廃食用油	7 燃やすごみ 草木類	8 ペットボトル	9
10	11 燃やすごみ 草木類	12 プラスチック製 容器包装	13 缶・ビン・紙 布・廃食用油	14 燃やすごみ 草木類	15 ペットボトル	16
17	18 燃やすごみ 草木類	19 プラスチック製 容器包装	20 缶・ビン・紙 布・廃食用油	21 燃やすごみ 草木類	22 ペットボトル	23
24	25 燃やすごみ 草木類	26 プラスチック製 容器包装	27 燃えないごみ	28 燃やすごみ 草木類	29	30
31						

2024年 1月

日 SUN	月 MON	火 TUE	水 WED	木 THU	金 FRI	土 SAT
	1	2	3	4 燃やすごみ 草木類	5 ペットボトル	6
7	8 燃やすごみ 草木類	9 プラスチック製 容器包装	10 缶・ビン・紙 布・廃食用油	11 燃やすごみ 草木類	12 ペットボトル	13
14	15 燃やすごみ 草木類	16 プラスチック製 容器包装	17 缶・ビン・紙 布・廃食用油	18 燃やすごみ 草木類	19 ペットボトル	20
21	22 燃やすごみ 草木類	23 プラスチック製 容器包装	24 缶・ビン・紙 布・廃食用油	25 燃やすごみ 草木類	26 ペットボトル	27
28	29 燃やすごみ 草木類	30 プラスチック製 容器包装	31 燃えないごみ			

2024年 2月

日 SUN	月 MON	火 TUE	水 WED	木 THU	金 FRI	土 SAT
				1 燃やすごみ 草木類	2 ペットボトル	3
4	5 燃やすごみ 草木類	6 プラスチック製 容器包装	7 缶・ビン・紙 布・廃食用油	8 燃やすごみ 草木類	9 ペットボトル	10
11	12 燃やすごみ 草木類	13 プラスチック製 容器包装	14 缶・ビン・紙 布・廃食用油	15 燃やすごみ 草木類	16 ペットボトル	17
18	19 燃やすごみ 草木類	20 プラスチック製 容器包装	21 缶・ビン・紙 布・廃食用油	22 燃やすごみ 草木類	23 ペットボトル	24
25	26 燃やすごみ 草木類	27 プラスチック製 容器包装	28 燃えないごみ	29 燃やすごみ 草木類		

2024年 3月

日 SUN	月 MON	火 TUE	水 WED	木 THU	金 FRI	土 SAT
					1 ペットボトル	2
3	4 燃やすごみ 草木類	5 プラスチック製 容器包装	6 缶・ビン・紙 布・廃食用油	7 燃やすごみ 草木類	8 ペットボトル	9
10	11 燃やすごみ 草木類	12 プラスチック製 容器包装	13 缶・ビン・紙 布・廃食用油	14 燃やすごみ 草木類	15 ペットボトル	16
17	18 燃やすごみ 草木類	19 プラスチック製 容器包装	20 缶・ビン・紙 布・廃食用油	21 燃やすごみ 草木類	22 ペットボトル	23
24	25 燃やすごみ 草木類	26 プラスチック製 容器包装	27 燃えないごみ	28 燃やすごみ 草木類	29 ペットボトル	30
31						

2024年 4月

日 SUN	月 MON	火 TUE	水 WED	木 THU	金 FRI	土 SAT
	1 燃やすごみ 草木類	2 プラスチック製 容器包装	3 缶・ビン・紙 布・廃食用油	4 燃やすごみ 草木類	5 ペットボトル	6
7	8 燃やすごみ 草木類	9 プラスチック製 容器包装	10 缶・ビン・紙 布・廃食用油	11 燃やすごみ 草木類	12 ペットボトル	13
14	15 燃やすごみ 草木類	16 プラスチック製 容器包装	17 缶・ビン・紙 布・廃食用油	18 燃やすごみ 草木類	19 ペットボトル	20
21	22 燃やすごみ 草木類	23 プラスチック製 容器包装	24 燃えないごみ	25 燃やすごみ 草木類	26 ペットボトル	27
28	29 燃やすごみ 草木類	30 プラスチック製 容器包装				

2024年 5月

日 SUN	月 MON	火 TUE	水 WED	木 THU	金 FRI	土 SAT
			1 缶・ビン・紙 布・廃食用油	2 燃やすごみ 草木類	3 ペットボトル	4
5	6 燃やすごみ 草木類	7 プラスチック製 容器包装	8 缶・ビン・紙 布・廃食用油	9 燃やすごみ 草木類	10 ペットボトル	11
12	13 燃やすごみ 草木類	14 プラスチック製 容器包装	15 缶・ビン・紙 布・廃食用油	16 燃やすごみ 草木類	17 ペットボトル	18
19	20 燃やすごみ 草木類	21 プラスチック製 容器包装	22 缶・ビン・紙 布・廃食用油	23 燃やすごみ 草木類	24 ペットボトル	25
26	27 燃やすごみ 草木類	28 プラスチック製 容器包装	29 燃えないごみ	30 燃やすごみ 草木類	31 ペットボトル	

2024年 6月

日 SUN	月 MON	火 TUE	水 WED	木 THU	金 FRI	土 SAT
						1
2	3 燃やすごみ 草木類	4 プラスチック製 容器包装	5 缶・ビン・紙 布・廃食用油	6 燃やすごみ 草木類	7 ペットボトル	8
9	10 燃やすごみ 草木類	11 プラスチック製 容器包装	12 缶・ビン・紙 布・廃食用油	13 燃やすごみ 草木類	14 ペットボトル	15
16	17 燃やすごみ 草木類	18 プラスチック製 容器包装	19 缶・ビン・紙 布・廃食用油	20 燃やすごみ 草木類	21 ペットボトル	22
23	24 燃やすごみ 草木類	25 プラスチック製 容器包装	26 燃えないごみ	27 燃やすごみ 草木類	28 ペットボトル	29
30						

2024年 7月

日 SUN	月 MON	火 TUE	水 WED	木 THU	金 FRI	土 SAT
	1 燃やすごみ 草木類	2 プラスチック製 容器包装	3 缶・ビン・紙 布・廃食用油	4 燃やすごみ 草木類	5 ペットボトル	6
7	8 燃やすごみ 草木類	9 プラスチック製 容器包装	10 缶・ビン・紙 布・廃食用油	11 燃やすごみ 草木類	12 ペットボトル	13
14	15 燃やすごみ 草木類	16 プラスチック製 容器包装	17 缶・ビン・紙 布・廃食用油	18 燃やすごみ 草木類	19 ペットボトル	20
21	22 燃やすごみ 草木類	23 プラスチック製 容器包装	24 缶・ビン・紙 布・廃食用油	25 燃やすごみ 草木類	26 ペットボトル	27
28	29 燃やすごみ 草木類	30 プラスチック製 容器包装	31 燃えないごみ			

2024年 8月

日 SUN	月 MON	火 TUE	水 WED	木 THU	金 FRI	土 SAT
				1 燃やすごみ 草木類	2 ペットボトル	3
4	5 燃やすごみ 草木類	6 プラスチック製 容器包装	7 缶・ビン・紙 布・廃食用油	8 燃やすごみ 草木類	9 ペットボトル	10
11	12 燃やすごみ 草木類	13 プラスチック製 容器包装	14 缶・ビン・紙 布・廃食用油	15 燃やすごみ 草木類	16 ペットボトル	17
18	19 燃やすごみ 草木類	20 プラスチック製 容器包装	21 缶・ビン・紙 布・廃食用油	22 燃やすごみ 草木類	23 ペットボトル	24
25	26 燃やすごみ 草木類	27 プラスチック製 容器包装	28 燃えないごみ	29 燃やすごみ 草木類	30 ペットボトル	31

2024年 9月

日 SUN	月 MON	火 TUE	水 WED	木 THU	金 FRI	土 SAT
1	2 燃やすごみ 草木類	3 プラスチック製 容器包装	4 缶・ビン・紙 布・廃食用油	5 燃やすごみ 草木類	6 ペットボトル	7
8	9 燃やすごみ 草木類	10 プラスチック製 容器包装	11 缶・ビン・紙 布・廃食用油	12 燃やすごみ 草木類	13 ペットボトル	14
15	16 燃やすごみ 草木類	17 プラスチック製 容器包装	18 缶・ビン・紙 布・廃食用油	19 燃やすごみ 草木類	20 ペットボトル	21
22	23 燃やすごみ 草木類	24 プラスチック製 容器包装	25 燃えないごみ	26 燃やすごみ 草木類	27 ペットボトル	28
29	30 燃やすごみ 草木類					

…燃やすごみ・草木類
Trash to Burn
and Tree, Grass, Plants

…プラスチック製容器包装
Plastic Containers and Packaging

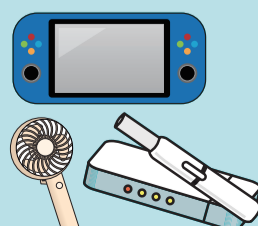
…ペットボトル
Plastic Bottles

…缶・ビン・紙・布・廃食用油
Cans, Glass, Bottles, Paper,
Cloth, Used cooking oil

…燃えないごみ
Unburnable Trash

危険! 電池、充電電池使用製品は
「燃えないごみ」に出してください。

「燃やすごみ」に混入した電池が原因で、
運搬・処分中に火災が発生しています。
リチウムイオン電池やリチウムイオン電池
使用製品は、必ず「燃えないごみ」に出して
ください。



燃やすごみ・草木類

Trash to Burn and Tree, Grass, Plants

月 Monday
木 Thursday
毎週2回 Twice a week

- 生ごみ、台所のごみ、貝殻など
- 皮革、ビニール製品はきもの、カバンなど
- プラスチック製品類
ビデオテープ、レコード、洗面器、パケツ、おもちゃ、プランター、鉢、歯ブラシなど
- 剪定枝・草・落ち葉
- その他
座ぶとん、紙おむつなど

★透明・半透明の袋に入れて口をしっかりとしばって出します。
★生ごみは、十分に水切りします。(燃やすごみの大幅な減量につながります。)

★枝は長さ1m以内、太さ30cm以内に束ねます。
枝の1本当たりの太さは20cm以内にします。
★土のう袋、麻袋、米袋、紙袋等は使わないでください。
★袋に入れる場合は、透明・半透明の45～90ℓのビニール袋に入れます。
★袋には土や石、砂等が混入しないようにしてください。
★上記の内容に即していないものは燃やすごみとして収集します。
★草木類は、燃やすごみの収集後に別のトラックで収集していますので草木類だけ残っていてもそのまま置いておいてください。

プラスチック製容器包装

Plastic Containers and Packaging

毎週 Every
火 Tuesday
曜日

- ポリ袋、フィルム類
- トレイ・パック類
- カップ類
(ふたは表示どおりに出してください。表示がないものは燃やすごみに出してください。)
- ボトル類
- チューブ・ふた類
- 箱・ケース (大きいものは小さくし、袋に入れて出してください。)

★このマークがついているものすべてが対象です。マークがないプラスチック製品は、「燃やすごみ」の日に出します。
★プラスチック製容器包装を出す時は袋を二重にしないでください。
★汚れているものや、食品くずなどが付いたものは悪臭の原因になるため、洗う、拭くなどして汚れを取り除いてから出します。汚れを落とせないものは、「燃やすごみ」の日に出します。

缶・ビン・紙・布・廃食用油

Cans, Glass, Bottles, Paper, Cloth, Used cooking oil

最後の週を
除く
Except for the last week
水 Wednesday
曜日

- 缶
- ビン
- 新聞紙・チラシ
- ダンボール
- 雑誌・古本
- 牛乳パック
- ミックスペーパー
- メモ用紙
- 封筒
- レシート
- 圧着ハガキ
- お菓子の箱、ティッシュの箱
- シュレッダーした紙
- その他汚れていない全ての紙
- アルミ加工紙
- カーボン紙
- 感熱紙
- 写真、アルバム

★缶とビンはひとつの袋に混ぜず、それぞれ別の透明・半透明の袋に入れて出します。
★布は、水に濡れると資源化できなくなりますので、収集日に雨が降っている場合は集積所に出さないでください。また、洗濯するなどきれいにして、乾かしてから出します。
★廃食用油は、スクリュキャップ式のペットボトル(サイズは問いません)に入れ、キャップをしっかりと閉めて出します。
★廃食用油には、揚げかすや動物性油脂(冷えると固まる油)が混入しないようにします。

燃えないごみ

Unburnable Trash
(充電電池使用製品を含む)
Devices with rechargeable battery

最後の週
The last week
水 Wednesday
曜日

- スプレー缶、カセットボンベ
- 化粧品ビン
- 電子レンジ、炊飯器などの小型電気製品
- なべ、フライパン 金属製の食器など
- 陶磁器、植木鉢など
- 蛍光灯、電球、乾電池など
- ガステーブル
- 製品プラスチック
●CD・DVDとそのケース、ハンガー
- その他
かさの骨組み、ゴルフクラブ、スキー靴、折りたたみ式ベビーカー、子ども用三輪車、掃除機、扇風機、ファンヒーターなど
- 充電電池使用製品
ゲーム機、電子タバコ、子どものおもちゃ、ハンディ扇風機など

★割れものや刃物などの危険物は、新聞紙などで包み、見えやすいところに「危険物」などを書いて出します。また、この際にガムテープなどでくっつけないでください。
★製品プラスチックは、種類ごとに袋に入れて出します。

ペットボトル

Plastic Bottles

毎週 Every
金 Friday
曜日

★このマークがついているものだけ出します。
★ペットボトルは、キャップとラベルをはずして水洗いし、踏みつぶしてから出します。
★プラスチックのキャップやラベルは「プラスチック製容器包装」の日に出します。

●飲料用、酒類用、しょうゆなどの調味料用のペットボトル

- ごみと資源物は決められた収集日の日の出から朝8時30分までに集積所に出してください。夜間に出すとカラスやネコに荒らされたり、資源物持ち去りの不審者を引き寄せる原因になります。
- 他の地区の集積所には出さないでください。

集積所の清掃など維持管理は、その集積所を利用している人たちの責任で行ってください。

粗大ごみ回収のお申し込み方法

- 1 LINEでのお申し込み (土日祝日含む 24時間申し込み可)
 - 2 電話でのお申し込み TEL 046(252)7560 (土日祝日、年末年始を除く平日 8時30分～17時)
- システムの仕様上、電話申し込みよりLINEでの申し込みが優先されます。月曜日や祝日の翌日は、お電話が大変込み合います。お急ぎの方はLINEをご利用ください。

座間市 LINE公式アカウント

LINE公式アカウント名 座間市
LINE ID @zama_city

24時間粗大ごみの申し込みができる

ごみの分別方法など、今すぐ知りたい情報にチャット形式で回答!

Other languages

Please import this QR code to know how to separate trash.
English, 中文, 한국, Español, espanhol



集積所に関すること
クリーンセンター TEL 046(252)8724
分別方法の問合せ
粗大ごみ等お客様ダイヤル TEL 046(252)7560

市は、サーキュラーエコノミー(循環経済)推進のため、市民の皆様から出されたあらゆる廃棄物のリユース・リサイクルを進めています。