

子育て・教育

ざまホットライン ZAMA HOT LINE

子育て世帯等住宅リフォーム補助

子育て環境の充実と子どもたちを支える地域経済の活性化を目的とした制度の申請を受け付けます。

対象要件

18歳以下(申請日が属する年度で、18歳に達する年齢までの者)または妊婦が属する世帯が現に居住し、市内に住宅(共同住宅は専有部分、併用住宅は住宅部分)を所有している者または子育て世帯の親で当該住宅を所有し、次の項目の全てに該当する方

- 申請者および子育て世帯全員が市税を滞納していない
●市内に本店・本社がある業者が行う工事
●市が実施する他の補助制度や南関東防衛局が行う防音工事と同箇所でない
●着工予定の工事(着工済みは対象外。補助金交付決定通知後に着工)
●令和6年3月27日までに工事完了書類が提出できる
●工事費が30万円以上(税抜き)
●今年度第2回目の座間市住宅リフォーム補助を受けていない

補助金額 工事金額(税抜き)の2分の1(上限30万円)

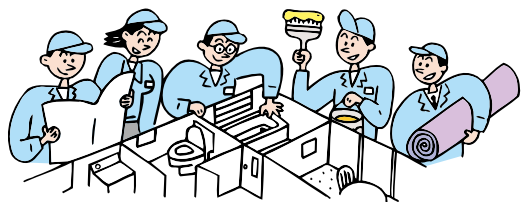
募集件数 15件程度(多数抽選。抽選日は10月11日(水))

申込 9月12日(火)~26日(火)に市役所4階都市整備課で配布する補助金交付申請書(市ホームページからダウンロード可)、見積書の写し(施工業者の名称・所在地・電話番号の記載があるもの)、住宅の現況写真(住宅の全景・工事部分・撮影日付入りのもの)、母子健康手帳(対象の場合のみ)、納税証明書(申請者が市外の場合)を直接担当へ

※1業者の申請枠は5件まで。

補助対象(補助対象外)となるリフォーム工事例

Table with 2 columns: リフォームの内容, リフォームの内容. Lists various renovation work items categorized as '対象' (eligible) or '対象外' (ineligible).



担当 都市整備課 ☎046(252)7396 (FAX)046(255)3550

暮らし・地域

ざまホットライン ZAMA HOT LINE

住宅・土地統計調査

この調査は、5年に1度行われる住生活に関する調査で、空き家の所有状況などを把握するとともに、超高齢社会を迎えている我が国の高齢者の住まいを、よりの確に把握することを目的とするものです。

調査員証を携帯した調査員が、対象となった世帯に9月上旬からお知らせや調査書類の配布を行いますので、ご協力をお願いします。調査への回答は、インターネットまたは郵送でお願いします。

担当 総合政策課 ☎046(252)8287 (FAX)046(255)3550



市ホームページ

ざま市民朝市

日時 9月10日(日)・24日(日)7:00~売り切れ次第終了(雨天決行)

場所 市役所ふれあい広場(雨天時は市役所1階アトリウム)

販売品 地場産野菜、農産物加工品、肉、花き、市特産品など

持物 マイバッグ(買物袋は有料)

担当 産業振興課 ☎046(252)7601 (FAX)046(255)3550



★カルチャー

ざまホットライン ZAMA HOT LINE

市民大学後期

座間市教育委員会と相模原市教育委員会では、大学と専門学校の協力を得て、さがまちコンソーシアムに委託し、市民大学を開講します。講義は対面またはZoom(ウェブ会議サービス)を利用して行います。

受講希望者は、市役所5階生涯学習課などで配布する「市民大学講義案内」または市ホームページで費用や注意事項などを必ずご確認ください。

対象 原則として、15歳以上の座間市および相模原市在住・在勤・在学者

※オンライン講座の場合、自宅などにZoomを利用できる環境がある方。

費用 1講座1,300円(下表9のみ1,900円)

※別途、資料代、教材費などが必要となる場合があります。

申込 9月14日(木)までに①官製はがきに下図の記入例を参考に必要事項を明記し、さがまちコンソーシアム宛てに郵送(必着。1講座につきはがき1枚。受講数制限なし)②さがまちコンソーシアムホームページ(https://sagamachi.jp/manabi/shimin-daigaku/index.html)で事前に受講登録し、申し込み

※多数抽選で申込者全員に封書で結果をお知らせします。当選者には納付書を同封しますので、指定された納期限までに受講料を納めてください。

※駐車場の用意がないため、公共交通機関をご利用ください。

問合せ さがまちコンソーシアム事務局内 市民大学担当

☎042(703)8550(月曜~金曜日9:00~17:00(祝日を除く))

令和5年度【後期】開講講座一覧

Table with 3 columns: コース名, 講座名, 期間. Lists various courses and their schedules.

はがき記入例

表 252-0307

相模原市南区文京2-1-1
さがまちコンソーシアム事務局内
市民大学担当 宛て

裏

- 1. コース名(学校名)
2. 講座名
3. 受講登録番号(未登録の方は空欄)
4. 氏名・ふりがな
5. 生年月日(和暦で表記)
6. 郵便番号・住所
7. 電話番号
8. 携帯電話番号
9. メールアドレス
※在勤・在学の方は、在勤・在学先の名称・住所も記入してください。

担当 生涯学習課 ☎046(252)8472 (FAX)046(252)4311

●市民文化会館はハーモニーホール座間、市民体育館はスカイアリーナ座間、市民交流プラザはプラっとざま、総合福祉センターはサニープレイス座間、ふれあい会館はコミュニティプラザと表記します。申し込みは、特に記載がなければ発行日以降にお願いします。