

令和5年度 指定医療機関

座間市内

| 指定医療機関名 | 所在地 | 電話番号 | 検診・健診内容 | | | | | | | | |
|-----------------|-----------------------------|--------------|-------------------|-----|-------|----------|------|----------|----------|------------|------|
| | | | 健康診査 | 肺がん | 前立腺がん | 胃がん(内視鏡) | 子宮がん | 乳がん(視触診) | 乳がん(マンモ) | 胃がん(スフABC) | 大腸がん |
| 中村整形外科 | さがみ野1-5-8 | 046(256)7355 | ○ | ○ | ○ | ○ | ○ | ○ | ○ | ○ | ○ |
| まこと在宅クリニック神奈川県央 | さがみ野2-1-30さがみ野ダイヤモンドマンション1階 | 046(251)7766 | ○ | ○ | ○ | ○ | ○ | ○ | ○ | ○ | ○ |
| 菊田医院 | さがみ野3-1-12 | 046(253)1234 | ○ | ○ | ○ | ○ | ○ | ○ | ○ | ○ | ○ |
| 鳥羽内科 | ひばりが丘1-29-1 | 046(255)2732 | ○ | ○ | ○ | ○ | ○ | ○ | ○ | ○ | ○ |
| 前田医院 | ひばりが丘3-8-7 | 046(251)3137 | ○ | ○ | ○ | ○ | ○ | ○ | ○ | ○ | ○ |
| 座間厚生病院 | 栗原912-2 | 046(255)3211 | ○ | ○ | ○ | ○ | ○ | ○ | ○ | ○ | ○ |
| くりはらメディカルクリニック | 栗原1199-4 | 046(200)9898 | ○ | ○ | ○ | ○ | ○ | ○ | ○ | ○ | ○ |
| 浅利クリニック | 座間2-236-4 | 046(255)8611 | ○ | ○ | ○ | ○ | ○ | ○ | ○ | ○ | ○ |
| 相武台病院 | 相武台1-9-7 | 046(256)5111 | ○ | ○ | ○ | ○ | ○ | ○ | ○ | ○ | ○ |
| シロタ産婦人科 | 相武台1-20-21 | 046(253)3511 | ○ | ○ | ○ | ○ | ○ | ○ | ○ | ○ | ○ |
| 相武台外科胃腸科医院 | 相武台1-26-24 | 046(254)3221 | ○ | ○ | ○ | ○ | ○ | ○ | ○ | ○ | ○ |
| 相武台ニールクリニック | 相武台1-35-10 | 046(298)2552 | ○ | ○ | ○ | ○ | ○ | ○ | ○ | ○ | ○ |
| 座間総合病院 | 相武台1-50-1 | 046(251)1311 | ○ | ○ | ○ | ○ | ○ | ○ | ○ | ○ | ○ |
| 馬來内科胃腸外科 | 相武台2-38-31 | 046(255)3228 | ○ | ○ | ○ | ○ | ○ | ○ | ○ | ○ | ○ |
| 降矢医院 | 相武台3-18-51 | 046(251)1364 | ○ | ○ | ○ | ○ | ○ | ○ | ○ | ○ | ○ |
| 相武台メディカルクリニック | 相武台3-27-60 | 046(255)3003 | ○ | ○ | ○ | ○ | ○ | ○ | ○ | ○ | ○ |
| たかはしクリニック | 相武台3-42-61 それいゆ相武台1F | 046(257)7737 | ○ | ○ | ○ | ○ | ○ | ○ | ○ | ○ | ○ |
| 入澤クリニック | 相模が丘1-18-26 | 042(748)7131 | ○ | ○ | ○ | ○ | ○ | ○ | ○ | ○ | ○ |
| 若田部メディカルクリニック | 相模が丘1-25-3 | 042(705)8083 | ○ | ○ | ○ | ○ | ○ | ○ | ○ | ○ | ○ |
| 鶴田医院 | 相模が丘3-53-10 | 046(251)2205 | ○ | ○ | ○ | ○ | ○ | ○ | ○ | ○ | ○ |
| 佐藤内科 | 相模が丘4-19-18 | 046(252)1777 | ○ | ○ | ○ | ○ | ○ | ○ | ○ | ○ | ○ |
| 塚原クリニック | 相模が丘5-5-7 プリリア小田急相模原105号 | 042(705)9555 | ○ | ○ | ○ | ○ | ○ | ○ | ○ | ○ | ○ |
| 相模が丘内科 | 相模が丘5-42-10-102 | 042(742)6866 | ○ | ○ | ○ | ○ | ○ | ○ | ○ | ○ | ○ |
| 相模台病院 | 相模が丘6-24-28 | 046(256)0011 | ○ | ○ | ○ | ○ | ○ | ○ | ○ | ○ | ○ |
| 相模台健診クリニック | 相模が丘6-27-43 | 046(256)9235 | ○ | ○ | ○ | ○ | ○ | ○ | ○ | ○ | ○ |
| 宮本内科小児科 | 入谷東2-6-23 | 046(255)5222 | ○ | ○ | ○ | ○ | ○ | ○ | ○ | ○ | ○ |
| 内山外科整形外科 | 入谷東2-32-6 | 046(253)4333 | ○ | ○ | ○ | ○ | ○ | ○ | ○ | ○ | ○ |
| とき内科クリニック座間駅前 | 入谷東4-54-31 ホワイトパレットビル3F | 046(253)4110 | ○ | ○ | ○ | ○ | ○ | ○ | ○ | ○ | ○ |
| さとだ内科クリニック | 入谷西3-18-1座間駅前クリニックビル1F | 046(298)0066 | ○ | ○ | ○ | ○ | ○ | ○ | ○ | ○ | ○ |
| 竹川胃腸科医院 | 立野台2-3-6 | 046(254)3166 | ○ | ○ | ○ | ○ | ○ | ○ | ○ | ○ | ○ |
| 立野台内科クリニック | 立野台3-14-5 | 046(204)9222 | ○ | ○ | ○ | ○ | ○ | ○ | ○ | ○ | ○ |
| マザーホームクリニック | 緑ヶ丘2-1-15-3 | 046(204)5621 | ○ | ○ | ○ | ○ | ○ | ○ | ○ | ○ | ○ |
| 広井内科医院 | 緑ヶ丘4-7-7 | 046(254)8307 | ○ | ○ | ○ | ○ | ○ | ○ | ○ | ○ | ○ |
| 武長眼科 | 相模が丘5-42-10 デリス相模が丘1F103 | 042(741)1324 | 健康診査に伴う眼底検査(選択検査) | | | | | | | | |
| 相模台病院 | 相模が丘6-24-28 | 046(256)0011 | | | | | | | | | |
| 新井眼科 | 相武台1-34-23 | 046(254)5685 | | | | | | | | | |
| ざま眼科クリニック | 入谷西3-19-23 | 046(251)6234 | | | | | | | | | |
| まきた眼科座間院 | 広野台2-10-4 イオンモール座間2F | 046(204)5771 | | | | | | | | | |

相模原市内

| 指定医療機関名 | 所在地 | 電話番号 | 検診・健診内容 | |
|---------|----------|--------------|---------|-------|
| | | | 健康診査 | 前立腺がん |
| 新戸診療所 | 南区新戸1717 | 046(251)0428 | ○ | ○ |

綾瀬市内

| 指定医療機関名 | 所在地 | 電話番号 | 検診・健診内容 | | |
|----------------|----------------------|--------------|---------|-------|------|
| | | | 健康診査 | 前立腺がん | 子宮がん |
| 綾瀬厚生病院 | 深谷中1-4-16 | 0467(71)5118 | ○ | ○ | ○ |
| とうめい綾瀬腎クリニック | 深谷中1-8-20 | 0467(70)1115 | ○ | ○ | ○ |
| 綾瀬ライフスタイルクリニック | 深谷中1-16-35 | 0467(71)0307 | ○ | ○ | ○ |
| 綾瀬消化器内科クリニック | 深谷中1-16-35 2F | 0467(50)0422 | ○ | ○ | ○ |
| 紀医院 | 深谷中6-19-18 | 0467(78)0327 | ○ | ○ | ○ |
| きくち総合診療クリニック | 深谷中7-18-2 ライズモール綾瀬1F | 0467(76)1000 | ○ | ○ | ○ |
| 比留川医院 | 深谷南1-6-3 | 0467(79)0355 | ○ | ○ | ○ |
| 共ヶ岡診療所 | 大上3-20-23 | 0467(78)1598 | ○ | ○ | ○ |
| 市川医院 | 寺尾南1-6-17 | 0467(78)7311 | ○ | ○ | ○ |
| 原クリニック | 寺尾釜田1-1-8 | 0467(79)8348 | ○ | ○ | ○ |

海老名市内

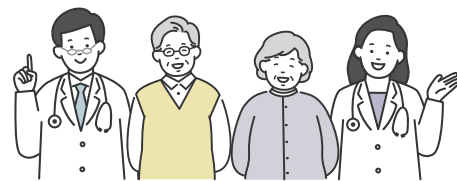
| 指定医療機関名 | 所在地 | 電話番号 | 検診・健診内容 | | |
|-------------------|-----------------------------------|--------------|---------|-------|------|
| | | | 健康診査 | 前立腺がん | 子宮がん |
| 玉井小児科神経クリニック | 上今泉4-13-18 | 046(233)7005 | ○ | ○ | ○ |
| えびなファミリークリニックソラーレ | 下今泉4-2-14 グランツ海老名1F | 046(204)6615 | ○ | ○ | ○ |
| 大島クリニック | 河原口1-1-14 | 046(236)3000 | ○ | ○ | ○ |
| 海老名中央医院 | 国分南3-6-17 | 046(231)4776 | ○ | ○ | ○ |
| やよいクリニック | 国分北1-38-28 | 046(233)8419 | ○ | ○ | ○ |
| 今里クリニック | 今里1-10-12 | 046(232)8222 | ○ | ○ | ○ |
| のぞ小児科内科医院 | 杉久保北4-13-14 | 046(238)9957 | ○ | ○ | ○ |
| 海老名駅前内科クリニック | 扇町3-6 MACセントラルビル2F | 046(206)6711 | ○ | ○ | ○ |
| レディースクリニックしげみつ | 扇町3-6 MACセントラルビル2F | 046(232)8711 | ○ | ○ | ○ |
| 海老名西口糖尿病クリニック | 扇町5-8 T.クレスト2F | 046(206)5882 | ○ | ○ | ○ |
| 腎健クリニック | 扇町15-1 | 046(231)8151 | ○ | ○ | ○ |
| 海老名ピープルクリニック | 中央1-13-1 ビナウォーク4番館 中2階 | 046(236)6080 | ○ | ○ | ○ |
| つげの木内科クリニック | 中央1-19-33 海老名クリニックガーデン3階 | 046(259)8330 | ○ | ○ | ○ |
| 海老名おおくさ泌尿器科クリニック | 中央1-19-33 海老名クリニックガーデン2階 | 046(259)6336 | ○ | ○ | ○ |
| 愛和レディースクリニック | 中央2-8-8 池田ビル2F A | 046(210)7511 | ○ | ○ | ○ |
| 的場内科クリニック | 中央2-8-31 サンシティ海老名2C | 046(292)1001 | ○ | ○ | ○ |
| 海老名レディースクリニック | 中央2-9-50 海老名プライムタワー24F | 046(236)1105 | ○ | ○ | ○ |
| 第2海老名レディースクリニック | 中央3-3-1 駅前クリニックモールビル4F | 046(292)1107 | ○ | ○ | ○ |
| 海老名田島クリニック | 中央3-3-14 静岡不動産海老名ビル2F | 046(233)1313 | ○ | ○ | ○ |
| もり整形外科眼科 | 東柏ヶ谷2-29-16-101 | 046(234)5565 | ○ | ○ | ○ |
| さがみ野レディスクリニック | 東柏ヶ谷3-3-19 メゾンエスト式番館2階 | 046(234)3214 | ○ | ○ | ○ |
| とみなが内科医院 | 東柏ヶ谷3-13-6 さがみ野駅北口ビル2F | 046(235)4333 | ○ | ○ | ○ |
| さがみ野診療所 | 東柏ヶ谷3-17-31 | 046(231)9981 | ○ | ○ | ○ |
| さがみ野内科・呼吸器クリニック | 東柏ヶ谷4-12-4-2F | 046(240)1180 | ○ | ○ | ○ |
| さがみ野中央病院 | 東柏ヶ谷6-20-20 | 046(233)5110 | ○ | ○ | ○ |
| 葉梨循環器内科クリニック | 柏ヶ谷522-4 | 046(232)8740 | ○ | ○ | ○ |
| 湘陽かしわ台病院 | 柏ヶ谷584-2 | 046(236)6355 | ○ | ○ | ○ |
| オハナ糖尿病内科クリニック | 柏ヶ谷640-2-1F | 046(292)3087 | ○ | ○ | ○ |
| 葉梨整形外科 | 柏ヶ谷719-4 | 046(232)8500 | ○ | ○ | ○ |
| かしわ台駅前クリニック | 柏ヶ谷1052-2 かしわ台クリスタルプラザ101 | 046(234)1234 | ○ | ○ | ○ |
| えびな桂冠内科クリニック | 本郷2666-1 | 046(239)3900 | ○ | ○ | ○ |
| 海老名おはよう内科クリニック | めぐみ町3-1 VINA GARDENS PERCH 6F | 046(200)7887 | ○ | ○ | ○ |
| 海老名スマイルクリニック | めぐみ町3-1 VINA GARDENS PERCH 601-11 | 046(204)9894 | ○ | ○ | ○ |
| えびな脳神経クリニック | めぐみ町3-1 VINA GARDENS PERCH 601-12 | 046(236)2188 | ○ | ○ | ○ |
| カラダテラス海老名 | めぐみ町3-1 VINA GARDENS PERCH 7F | 046(292)1311 | ○ | ○ | ○ |

担当 保険年金課 ☎046(252)7672 (FAX)046(252)7043
健康医療課 ☎046(252)7995 (FAX)046(255)3550

後期高齢者医療保険料のお知らせ

令和5年度の後期高齢者医療保険料は、制度を運営している神奈川県後期高齢者医療広域連合が、被保険者の前年所得に応じて算定し、6月に決定します。その後、保険料をお知らせする決定通知書や、納付方法などをお知らせする納入通知書を、7月中旬に送付します。

保険料の納付は、原則、特別徴収(年金から徴収)となります。ただし、最近75歳になった方、市外から転入した方、後期高齢者医療保険料と介護保険料の合計額が徴収対象の年金額の2分の1以上の方、特別徴収の停止手続きをした方などは、納付書を利用し、7月から翌年3月までの各月に納付してください。納付をしに行く手間がなく、納め忘れの防止になる口座振替をぜひご利用ください。



令和5年度の保険料率(均等割額・所得割率)

年間保険料額(上限 66万円) = 均等割額 43,100円 + 所得割額 (前年の総所得金額など - 基礎控除額43万円) × 8.78%

問合せ 神奈川県後期高齢者医療広域連合コールセンター ☎0570(00)1120 (ナビダイヤル)

担当 保険年金課 ☎046(252)7213 (FAX)046(252)7043

座間市役所 〒252-8566 神奈川県座間市緑ヶ丘一丁目1番1号(郵便物は、郵便番号と「座間市役所+課名」を記入することで届きます)
●開庁時間 月曜～金曜日(祝・休日と年末年始を除く)8:30～17:15(第2・第4土曜日の午前中は一部業務を実施)