

プラっとざま

小田急相模原駅前のリビオタワー小田急相模原コモンズ ざま3階に「プラっとざま」(市民交流プラザ)を開設しています。

同プラザでは多目的ラウンジや打合せ室が有料で利用できる他、コミュニティカフェも併設しています。気軽にご利用ください。



プラっとざま ホームページ

● イベント

カフェハロゲン コーヒーの試飲会

日時 3月22日(水)10:30~12:00

内容 カフェハロゲンのバリスタによる、豆の違いを学ぶコーヒーの試飲会

対象 高校生以上の方

定員 10人 (申込順)

費用 1,000円 (試飲・お土産代)

申込 電話で問い合わせ先へ

問合せ Café halogen (同プラザ内) ☎042(705)3135

coffee talk~コーヒーを飲みながら英会話を楽しむ会~

日時 3月28日(火)10:30~11:30

内容 JIMさんとコーヒーを飲みながら英会話を楽しむ

対象 日常会話程度の英会話ができる方

定員 8人 (申込順)

費用 500円※別途、最低1品注文。

申込 3月15日(水)13:00以降に電話で

問い合わせ先へ

問合せ Café halogen (同プラザ内) ☎042(705)3135

子ども広場「うんどうあそび」

日時 4月26日(水)13:00~14:00

内容 親子で運動遊びを楽しむ

対象 未就園児とその保護者

定員 15組 (申込順)

申込 3月15日(水)13:00以降に電話または直接同プラザへ

担当 プラっとざま ☎042(705)3610 FAX 042(705)3630



座間市民芸術祭工芸・生活美術展、
絵手紙展作品募集

展示場所 ハーモニーホール座間ギャラリー

展示期間 5月12日(金)~14日(日)9:30~16:00

応募資格 市内で文化活動をしている方、市内在住・在勤・在学者

応募作品 未発表のもの

応募方法 3月15日(水)~4月12日(水)に市LINE公式アカウントから申請、必要事項を記入した出品応募票を郵送または直接担当へ

郵送先 〒252-8566座間市役所生涯学習課

※出品応募票は市役所5階生涯学習課、市民館、北・東地区文化センター、各コミュニティセンター(相模が丘コミュニティセンターを除く)で配布(市ホームページからダウンロード可)。

部門	募集内容	搬入・搬出日時
工芸 生活美術	木工、彫塑、陶芸、押し絵、切り絵、トールペイント、絵皿、刺しゅうなどの分野で、大きさは、立体は高さ60cm×幅60cm×奥行き60cmまで、平面は縦70cm×横70cmまで(1人3点まで)	搬入:5月11日(水)10:00 搬出:5月14日(日)16:00 ※飾り付け、片付けは出品者で行ってください。
絵手紙	はがきまたは同程度の紙に水彩、油彩、アクリルなどで描いた作品(1人1点まで)	

担当 生涯学習課 ☎046(252)8476 FAX 046(252)4311

日米親善キャンプ座間桜祭り

日時 3月25日(土)13:00~18:30 (荒天中止)

場所 キャンプ座間

※駐車場、駐輪場はありません。

内容 模擬店、家族向けゲーム広場、DJ・ライブパフォーマンス

持込不可 刃物類、アルコール飲料、ガラス瓶類、キックボード、スケートボード、ペットなど

※入門時に「写真付き身分証明書」の提示が必要です。詳しくは、在日米陸軍基地管理本部・家族福利厚生事務局公式フェイスブック(https://www.facebook.com/armymwrjapan/)をご覧ください。

担当 渉外課 ☎046(252)8035 FAX 046(255)3550

さくら祭り

市内では、地域団体が主体となり、さくら祭りを企画・運営しています。

さがみ野さくら祭り

日時 3月25日(土)・26日(日)、4月1日(土)・2日(日)10:00~16:00

場所 東原桜並木(相鉄線さがみ野駅北側)



相模が丘さくら祭り

日時 4月1日(土)・2日(日)11:00~18:00

場所 相模が丘仲よし小道

※パレードは2日(日)13:00~14:00に開催。



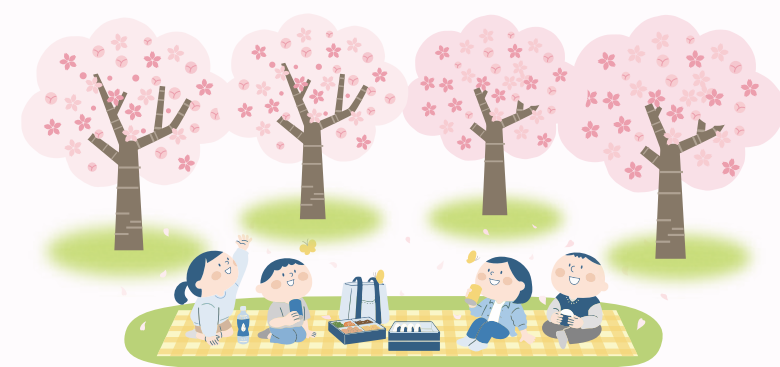
かにが沢さくら祭り

日時 4月2日(日)9:00~16:00

場所 かにが沢公園



担当 商工観光課 ☎046(252)7604 FAX 046(255)3550



●市民文化会館はハーモニーホール座間、市民体育館はスカイアリーナ座間、市民交流プラザはプラっとざま、総合福祉センターはサニープレイス座間、ふれあい会館はコミュニティプラザと表記します。申し込みは、特に記載がなければ発行日以降にお願いします。