

9月9日は救急の日(2面)  
市民芸術祭展示作品を募集(2面)  
みんなの健康(3面)  
ざまインフォメーション(4・5面)  
ミニ下水道展開催(6面)

## みずからを いたわり

長年の社会への貢献に感謝し敬老祝金を贈呈。市長から祝金を受け取る市内最高齢の中野チヨさん(立野台2丁目在住、103歳)



## 9月は 市福祉月間

だれもが安心して生活し、社会に参加できる明るい福祉社会...

21世紀の福祉社会は、わたしたち一人ひとりが福祉の利用者であり、担い手でもあります。ちょっとした気配りや身の回りのできること、探してみませんか。それが大きな福祉の輪となるはずです。

担当 社会福祉課  
☎046(252)7122 ☎046(256)3600

## 互いに 励まし



夏休みを利用し高齢者施設や保育園でボランティアを体験した中学・高校生

## ともに 生きる



### 福祉月間実施事業

	とき	ところ	内容
趣味の作品展	9月14日(金)~16日(日)	総合福祉センター	お年寄りや障害者の絵画・俳句・手芸などを展示
敬老お祝い入湯会	9月26日(水)~27日(木)	箱根高原ホテル	77歳(喜寿)の方を入湯会にご招待
敬老祝金	9月中	対象者宅	対象年齢の方に祝金を贈呈
幼老交流	9月中	市内保育園	歌・踊り・ゲーム・会食会など

### ふれあいフェスティバル2001

9月15日の敬老の日、市および市社会福祉協議会で「ふれあいフェスティバル2001」を開催します。今年は、4月1日にオープンした総合福祉センターでも、趣味の作品展、ボランティアによる活動内容の発表などを実施しますので、皆さんお誘い合わせの上、ご来場ください。

とき 9月15日(土)午前10時~午後4時  
ところ 市民文化会館(ハーモニーホール座間)、総合福祉センター(サニープレイス座間)  
市役所7階の展望回廊も開放します。

内容

【第1部】第28回福祉大会  
自立更生表彰、援護功労表彰、論文・作文・標語  
入選表彰ほか

【第2部】第18回社協福祉まつり  
大道芸、模擬店、福祉バザー、ビンゴゲームほか

入場 自由  
担当 社会福祉課 ☎046(252)7122 ☎046(256)3600

### 送迎バス運行表

#### 行き

1~3号車	1回目	2回目
神原ビル前	8:35	10:35
相武台病院前	8:40	10:40
消防北分署前	8:50	10:50
小松原バス停	8:55	11:00
セブイレブンひばりが丘店前	8:58	11:03
ひばりが丘プール前	9:05	11:10
下栗原バス停	9:15	11:15
栗原大矢製置前	9:20	11:20
座間中央病院前	9:25	11:25
座間駅前	9:30	11:30

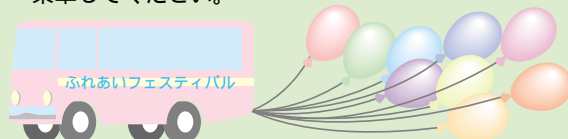
4~6号車	1回目	2回目
座間郵便局前	8:55	10:55
相模が丘火の見	9:05	11:05
北地区文化センター前	9:08	11:08
相模中学校前	9:11	11:11
アガベ作業所前	9:15	11:15
栗原高校入口	9:20	11:20
栗原小学校前	9:23	11:23

7号車	1回目	2回目
四ツ谷日枝神社前	9:10	11:10
新田宿大正屋前	9:15	11:15
西中学校正門前	9:20	11:20
鳩川児童館前	9:25	11:25
座間中宿郵便局前	9:30	11:30
J Aさがみ座間支店前	9:35	11:35

#### 帰り

全車両	出発
市民文化会館	16:00

4号車はアガベ作業所前から小池大橋経由(9:20、11:20発)市民文化会館行きとなります。  
6歳未満の幼児が同乗する場合は、1・5・7号車に乗車してください。

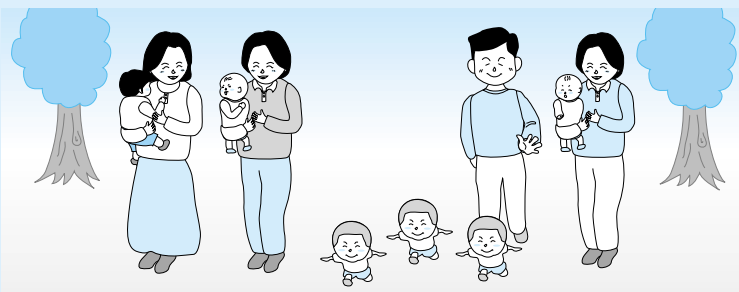




# 新しい発見! 新しい仲間! 第2回 育児フェスティバル

楽しいイベントが盛りだくさん! 子育て真っ最中のお父さん、お母さん、気軽に遊びに来てください。

とき 9月9日(日) 10日(月) いずれも午前10時~正午  
対象 2~4歳児をお持ちの方 0~2歳児をお持ちの方  
ところ 総合福祉センター(サニープレイス座間) 3階  
内容 育児相談、健康相談、ミニ講座(子どものための安全な食べ物、子ども119番)、リトミック(お父さんと遊ぼう、赤ちゃん体操)、コンサート、ママだけのイデオバタ会議、バルーンアート、マッサージのワンポイントレッスン、布おもちゃの世界、BOOKコーナーほか  
自動車でお越しの方は市役所駐車場をご利用ください。総合福祉センター駐車場は使用できません。  
担当 生涯学習課 ☎046(252)8472 ☎046(252)4311



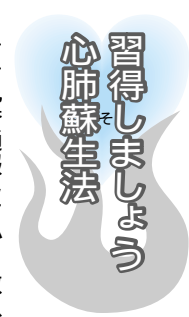
高度な救急業務に対応するため、市消防本部では救急救命士の養成に取り組んでいます。平成二十二年年度未だに計十人を養成し、消防署、東分署および北分署の各救急隊に配置しています。  
また、高度救急資器材を備えた高規格救急車を配備し、

市民の皆さんのより一層の安全確保に努めています。  
習得しましょう  
心肺蘇生法

携帯電話からの「一九番通報は」  
「厚木市消防本部」「大和市消防本部」のいずれかを經由して、座間市消防本部につながります。初めから座間市消防本部と会話することはできませんので、最初に出た消防局などに要請場所が座間市であることを伝え、手際よく經由できるように配慮ください。  
担当 市消防署管理室  
☎046(256)2211  
☎046(256)2215

## 救急救命士養成と高規格救急車の配備

「一九番通報してから救急車が到着するまでの間、心臓や呼吸の止まった人に対して、心臓マッサージや人工呼吸を施すことはとても重要です。皆さんに、これらの心肺蘇生法を習得していただくため、消防署では普通救命講習会を開催しています。講習会は消防本部主催のほか、ご要望があれば自治会や事業所などで開催することもできますので、担当へお問い合わせください。



## 携帯電話からの「一九番通報は」

携帯電話からの「一九番通報は、座間市消防本部」「川崎市消防局」「相模原市消防本部」

# 9月9日は救急の日

## 市民芸術祭 展示作品を募集

座間市の芸術・文化の祭典「平成13年度市民芸術祭」が、11月に市民文化会館(ハーモニーホール座間)を主な会場として開催されます。つきましては、展示部門の作品を募集しますので、皆さんの力作をお寄せください。

応募資格 高校生以上の市内在住・在勤者  
申込期間 9月3日(月)~21日(金)(期日厳守。郵送の場合は当日消印有効)  
応募作品 = 最近1年間の自作品で、未発表のもの  
応募方法 = 作品に題名、住所、氏名(雅号の場合は本名を併記)、電話番号を明記(市内在勤者は勤務先名を記入)  
応募連絡先 〒228-8566緑ヶ丘1-1-1 市教育委員会生涯学習部生涯学習課文化係(菊花・さつき盆栽・おもとは各団体の連絡先へ。下表参照)  
部門別規定

部門	応募規定	審査	申し込み方法および搬入方法など
文芸	俳句 雑詠 = 一人5句	有	申込 = 作品を申込期間内に直接または郵送で生涯学習課へ かい書・明解な文字で200字詰め原稿用紙を使用してください。また、難解・独特な読み方の漢字などには、ふりがなを必ず付けてください。
	川柳 自由題 = 一人5句		
	短歌 近作雑詠 = 一人5首		
華道	一人1点	無	申込 = 作品内容や花器サイズなどを記入した書類(書式・用紙は自由)を申込期間内に直接または郵送で生涯学習課へ 搬入・準備 = 11月1日(木)午後3時から市民文化会館小ホールへ持参
絵画	一人1点 = 日本画、洋画、版画 大きさ = 30号(約91センチ×73センチ)まで 額装および軸装(ガラスは使用不可。アクリル可。額装などは標準的なもの)し、展示用かけひもを必ず装着してください。	無	申込 = 生涯学習課、市公民館、北・東地区文化センターに備え付けの出品申込書に必要事項を記入の上、申込期間内に直接または郵送で生涯学習課へ 搬入 = 11月1日(木)午前10時までに市民文化会館小ホールへ作品を持参 作品には必ず出品票を張り付けてください。
写真	一人2点以内(組写真は3枚までを1点) 大きさ = 四つ切~全紙大 額入りまたはパネル張りしたもので、裏に展示用かけひもを装着してください。 題名、氏名、住所、電話番号を記入した応募票(自作可)を作品裏面と包装した表面に張り付けてください。	有	申込 = 申込期間中に生涯学習課、市公民館、北・東地区文化センターに備え付けの応募票に必要事項を記入の上、作品を10月13日(土)14日(日)午前9時~午後6時に市民文化会館常設展示室へ持参。当日搬入できない場合は、10月15日(月)午前9時~午後5時に生涯学習課へ持参 作品が破損しないよう、箱や袋に入れるなど包装して搬入してください。
書道	一人1点(原則として未発表の近作で額・枠・本表装した軸) 大きさ = 半切1/2~3尺×8尺(刻字は仕上がりが半切大まで、そのまま壁面展示できるもの)	無	申込 = 生涯学習課、市公民館、北・東地区文化センターに備え付けの応募書類に必要事項を記入の上、申込期間内に直接または郵送で生涯学習課へ 搬入 = 11月1日(木)午後1時~2時に市民文化会館ギャラリーへ持参 箱などに題名・氏名を必ず記入してください。
手作り絵本	一人2点まで(布絵本も可) 大きさ = B4以内	無	申込 = はがきに題名、大きさ、点数、住所などの連絡先を記入の上、申込期間内に生涯学習課へ郵送 搬入 = 11月1日(木)午後1時に市民文化会館小ホールへ持参。当日搬入できない場合は、申し込み後生涯学習課へ持参
菊花	一人1点(三本立盆養菊) 高さ = 1.1メートルから1.6メートル	無	申込 = 申込期間内に電話で座間市菊友会☎046(253)9757(加藤)へ 搬入 = 10月30日(火)午前9時~正午に市役所玄関前に持参(展示は菊友会会員に一任)
さつき盆栽	一人1点	無	申込 = 申込期間内に電話で座間さつき会☎046(255)0062(瀬戸)または☎046(251)5180(茅野)へ 搬入 = 11月1日(木)午後1時から市民文化会館小ホールへ持参(展示はさつき会会員に一任)
おもと	一人5点以内(品種の明確なもの) 大きさ = おもと鉢またはこれに準ずるもので10号鉢(直径30センチ)以下	無	申込 = 申込期間内に電話でおもとの会☎046(253)6262(武中)へ 搬入 = 11月1日(木)午後1時から市民文化会館小ホールへ持参(展示はおもとの会会員に一任)

搬出 11月3日(土)午後4時(菊花は5日(月)午後2時)の展示終了後、出品者および関係者が協力して搬出  
担当 生涯学習課 ☎046(252)8476 ☎046(252)4311

## 国際親善 SPEECH スピーチ交流会を開催

市国際交流協会では、外国人が日本語で、日本人が外国語で4分間スピーチにチャレンジする「第1回市国際親善スピーチ交流会」を開催します。

## スピーチ発表会出場者を募集

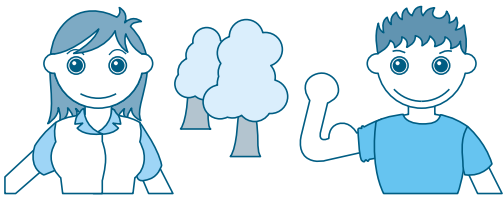
とき 11月18日(日)午後1時~4時30分  
ところ 総合福祉センター3階多目的室内  
内容 スピーチ発表会、交流パーティー  
募集人数 15人程度(多数の場合は選考あり)  
持ち時間 4分以内  
テーマ 自由(「私の国と日本」将来の夢」など各自が話したいこと)  
申込方法 応募用紙を送付しますので、氏名、住所、電話番号を担当へお知らせください。その応募用紙に必要事項を記入の上、10月15日(月)までに直接または郵送(当日消印有効)で〒228-8566座間市国際交流協会事務局へ

## スピーチ応援者と交流パーティー一般参加者を募集

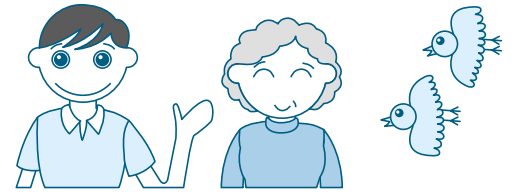
定員 30人(先着順)  
申込方法 氏名、住所、電話番号を担当へこのお知らせを、近所の外国籍市民の皆さんにお伝えください。  
担当 市国際交流協会事務局(渉外課内)  
☎046(252)8307 ☎046(255)8550

**今秋、新登場!**  
**オータムジャンゴ宝くじ**  
この宝くじの収益金は市町村の明るく住み良い街づくりに使われます。  
1等・前後賞併せて **2億円×14本**  
発売期間: 9/27(木)~10/12(金)  
抽選日: 10月17日(水) / 発売: 全国47都道府県 / 1枚300円  
お問い合わせは 宝くじ照会センター ☎03(3596)8771(代) (財)神奈川県市町村振興協会





# みんなの健康



担当 市民健康課 保健係 ☎046(252)7225 予防・医療係 ☎046(252)7213 リハビリ係 ☎046(252)7317 046(252)7043

## 4カ月児健康診査 保

とき = 9月18日(火) 午後1時~2時受け付け  
ところ = 市民健康センター 対象 = 平成13年5月生まれ

## 8~10カ月児健康診査 保

市では、指定相談医を定め、無料で健康診査を実施しています。対象者には個人通知をしますので、あらかじめ医療機関へ電話連絡の上、母子健康手帳をお持ちになり受診してください。



## 1歳6カ月児健康診査 保

内科 ところ = 指定医療機関 対象 = 平成12年2月生まれ  
歯科 とき = 9月12日、19日いずれも水曜日午前9時30分~10時30分受け付け  
ところ = 市民健康センター 対象 = 平成12年1月生まれ

## 2歳児歯科健康診査 保

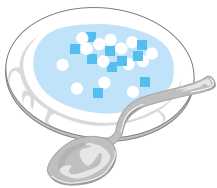
とき = 9月26日(水) 午後1時~2時受け付け  
ところ = 市民健康センター 内容 = 歯科健診、予防処置および個別相談など(予防処置は、希望者のみで有料)  
対象 = 平成11年8月生まれ 持ち物 = 母子健康手帳、歯ブラシ  
申込方法 = 直接会場へ(事前通知はありませんので、ご注意ください)

## 3歳6カ月児健康診査 保

とき = 9月11日(火) 午後1時~2時受け付け  
ところ = 市民健康センター 対象 = 平成10年3月生まれ  
持ち物 = 母子健康手帳

## 赤ちゃん教室 保

とき = 9月5日(水) 午前10時~11時30分  
ところ = 市民健康センター 内容 = 離乳食の作り方・すすめ方、子どもの発達や予防接種について  
対象 = 5カ月~6カ月児を持つ保護者 持ち物 = 母子健康手帳、離乳食用スプーン  
申込方法 = 電話予約



## もぐもぐ教室 保

とき = 9月20日(木) 午前10時~11時30分  
ところ = 市民健康センター 内容 = 離乳食のすすめ方、子どもの発達について  
対象 = 7カ月~8カ月児を持つ保護者 持ち物 = 母子健康手帳、マグカップ、ティースプーン  
申込方法 = 電話予約



くりはら かつのり 栗原 辰昇ちゃん  
H12.9.14生まれ 男  
入谷2丁目



みつい あきの 三井 光乃ちゃん  
H13.3.8生まれ 女  
西栗原2丁目



にほ そうま 丹保 蒼馬ちゃん  
H12.12.24生まれ 男  
立野台3丁目



いしはし れいな 石橋 怜奈ちゃん  
H13.3.2生まれ 女  
相模が丘3丁目



いじま かずき 飯島 一輝ちゃん  
H13.2.11生まれ 男  
入谷5丁目



かまた はな 鎌田 花菜ちゃん  
H13.5.10生まれ 女  
栗原中央1丁目



こうの あつし 河野 敦ちゃん  
H13.1.31生まれ 男  
栗原中央4丁目



いなば けんと 伊奈葉 健樹ちゃん  
H13.6.14生まれ 男  
相模が丘6丁目

## 歯っぴいパーサー教室(1歳児虫歯予防教室) 保

とき = 9月13日(木) 午前9時30分~9時45分受け付け  
ところ = 市民健康センター 内容 = むし歯予防について  
対象 = 1歳~1歳1カ月児(第1子に限る) 持ち物 = 母子健康手帳、歯ブラシ  
申込方法 = 電話予約

## 育児相談 保

とき	受付時間	ところ
9月7日(金)	午前9時30分~10時30分	北地区文化センター
9月14日(金)		市民健康センター
9月21日(金)		ひばりが丘・小松原児童館

内容 = 身体測定と食事・発育状態・しつけについての相談 持ち物 = 母子健康手帳 申込方法 = 直接会場へ

## ツベルクリン反応検査とBCG接種 予

内容	とき	対象
ツベルクリン	9月3日(月)	4月16日~
BCG	9月5日(水)	末日生まれ
ツベルクリン	9月4日(火)	5月1日~
BCG	9月6日(木)	15日生まれ
ツベルクリン	9月10日(月)	5月16日~
BCG	9月12日(水)	末日生まれ
ツベルクリン	9月17日(月)	3月~
BCG	9月19日(水)	5月生まれ

受付時間 = 午後1時15分~2時15分(時間厳守) ところ = 市民健康センター 対象 = 生後3カ月~4歳未満(できるだけ1歳までに完了)

ツベルクリン反応検査の結果、陰性の場合はBCGを接種し、陽性の場合は再検査します。

## 成人・老人健康相談 保

とき	受付時間	ところ
9月17日(月)	午前9時30分~10時30分	市民健康センター
9月26日(水)		東地区文化センター
9月27日(木)		北地区文化センター

内容 = 身体測定、尿検査、血圧測定、体脂肪測定と相談 持ち物 = 健康手帳 申込方法 = 直接会場へ



## 救急診療

### 休日診療

内科・小児科

受付時間 午前9時~11時45分、午後2時~4時45分、午後7時~9時45分

診療場所 休日急患センター(市民健康センター1階) ☎046(252)9090

### 歯科

受付時間 午前9時~11時45分、午後2時~4時30分  
診療場所 休日急患センター(市民健康センター1階) ☎046(252)8217

### 耳鼻咽喉科

診療時間 午前9時~正午、午後2時~5時  
診療場所 相模原南メヂカルセンター(相模原市相模大野) ☎042(756)9000

### 夜間診療

診療時間 (平日) 午後7時~10時、午後10時以降  
(休日) 午後10時以降  
診療場所 消防テレホンサービス ☎046(251)0119へお問い合わせください。

## がん検診 保

とき = 9月4日(火) 13日(木) 25日(火)  
ところ = 市民健康センター 北地区文化センター 市民健康センター  
申込方法 = 電話予約(大腸がんは原則として検診日の7日前まで)

検診	対象	受付時間	料金
胃 大腸	40歳以上の方	午前9時~11時	900円
		午後9時~11時	500円
乳	30歳以上の女性	午前9時30分~11時	300円
		午後1時~2時	
子宮		午前9時~11時	600円

は、9月25日(火)市民健康センターの場合のみ

## 結核検診 予

とき	受付時間	ところ
9月17日(月)	午前9時30分~11時	市民健康センター
	午後1時~2時30分	

対象 = 15歳以上 申込方法 = 直接会場へ

## 高齢者医療の手続き 予

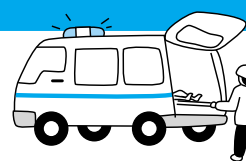
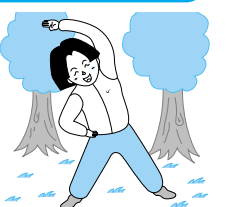
今月の該当者 = 昭和9年9月生まれの方  
該当者および67歳以上で、まだ医療証の交付を受けていない方は、健康保険証と印鑑をご持参の上、手続きしてください。ただし、心身障害者療養受診証をお持ちの方は、手続きが不要です。

## 個別健康相談 保

とき = 9月11日(火) 午前10時~10時45分、10時45分~11時30分受け付け  
ところ = 市役所1階市民健康課  
内容 = 健康全般について、栄養士・保健婦が相談に応じます 持ち物 = 健康手帳(お持ちでない方には、当日発行します) 申込方法 = 電話予約

## 健康体操へのお誘い 保

とき = 9月19日(水)、10月2日(火) いずれも午後1時30分~4時  
ところ = 市民健康センター 内容 = 日ごろの運動不足を解消します  
講師 = 天川淑宏さん 持ち物 = 電卓、運動靴、タオル、健康手帳、筆記用具 申込方法 = 電話予約



外科・婦人科  
診療時間 午前9時~正午、午後2時~5時

診療月日	医療機関名	所在地	電話
9月2日	内山外科整形外科	入谷4丁目	☎046(253)4333
9月9日	馬来胃腸科外科	相模台2丁目	☎046(255)3228
9月15日	山下整形外科	相模が丘1丁目	☎042(743)5607
9月2日	金子産婦人科	入谷4丁目	☎046(255)3541
9月9日	シロタ産婦人科	相模台1丁目	☎046(253)3511
9月15日	原産婦人科医院	さがみ野1丁目	☎046(252)0625

問い合わせ先  
消防署 ☎046(256)2211(24時間) ☎046(251)2623(障害者用)  
市役所 ☎046(255)1111(午前8時30分~午後10時)  
当番医が変更される場合もありますので、診療時間も含めて必ず電話で確認してください。

## 保健医療セミナー開催 病気予防と健康増進のために

市医師会と厚木保健福祉事務所および市では、市民の皆さんに保健や医療の正しい知識を身につけていただき、より健康的な毎日を過ごしていただくため、保健医療セミナーを開催します。

今回は、頭痛や視力障害を中心に、健康運動の目的と効果についてもお話しします。

とき 10月11日、18日、25日いずれも木曜日  
午後1時30分~3時30分  
ところ 市民文化会館大会議室  
対象 20歳以上の市内在住者  
定員 60人(先着順)  
受講料 無料  
申込方法 土曜・日曜を除く9月3日(月)~10月4日(木)の午前8時30分~午後5時までに電話で担当へ  
担当 市民健康課 ☎046(252)7213 ☎046(252)7043

とき	内容・講師
10月11日(木)	開講式・オリエンテーション 「頭痛について」 相模台脳神経外科 松森邦昭さん
10月18日(木)	「健康ウォーキング」 かながわ健康財団 健康運動指導士 京極浩さん
10月25日(木)	「中高年の視力障害」 ざま眼科クリニック 鈴木仁さん 閉講式



**9**

日	月	火	水	木	金	土
						1
2	3	4	5	6	7	8
9	10	11	12	13	14	15
16	17	18	19	20	21	22
23	24	25	26	27	28	29

**10**

日	月	火	水	木	金	土
						1
2	3	4	5	6	7	8
9	10	11	12	13	14	15
16	17	18	19	20	21	22
23	24	25	26	27	28	29
30	31					

市内の催しや行政情報などは、『インターネットのホームページ』<http://web.infoweb.ne.jp/city-zama/>、『座間テレホンニュース』☎046(251)9000でもご案内しています。



**家屋を取り壊したときは連絡を**

取り壊された家屋には、翌年度から固定資産税と都市計画税が課税されません。

まだ、滅失登記や市への届け出をしていない方は、お早めに担当へご連絡ください。

担当 資産税課 ☎046(252)8047 ☎046(255)3550

**阪神・淡路大震災の被災者の固定資産税・都市計画税を減免**

阪神・淡路大震災の被災者で次に指定する地域内に建物を所有していた方が、平成17年3月31日までに市内で新たに建物を所有した場合(新築・中古)以前に所有していた建物の床面積に相当する部分の固定資産税・都市計画税が当初4年間は2分の1に、その後2年間は3分の2に減額されます。

償却資産も同様に、滅失または損壊した償却資産に代わる資産に対して、固定資産税の特例が受けられます。該当する方は、資産税課に申告してください。

指定区域 (兵庫県)神戸市、尼崎市、明石市、西宮市、洲本市、芦屋市、伊丹市、宝塚市、三木市、川西市、津名町、淡路町、北淡町、一宮町、東浦町、五色町、西淡町(大阪府)豊中市

担当 資産税課 ☎046(252)8047 ☎046(255)3550

**勤労者のための住宅融資説明会**

とき 9月29日午前10時～午後1時

ところ 市民文化会館2階大会議室内

内容 公的融資制度の活用方法(金融公庫・厚生年金転貸融資など)、県労働者住宅融資制度、市利子補給制度など、住宅取得のチェックポイント、個別相談

費用 無料  
 申込方法 当日直接会場へ  
 問い合わせ先 県労働者福祉協議会(中央労働金庫座間支店内) ☎046(255)1155

担当 産業課 ☎046(252)7604 ☎046(255)3550

**資源物とごみの分別収集カレンダーを配布**

市では、「資源物とごみの分別収集カレンダー」を9月末日までに戸別に配布する予定です。なお、10月に入っても配布されない場合には、担当までご連絡ください。

引き続きごみの分別を徹底し、減量化・資源化にご協力ください。

担当 資源対策課 ☎046(252)7659 ☎046(252)7616

**お間違えのないように「国民健康保険証」を更新**

市では、現在使用している国民健康保険被保険者証の有効期限が9月30日で切れるため保険証の更新を実施します。旧保険証は、10月1日以降使えませんのでお間違えのないようにしてください。

保険証は9月下旬までに加入者に郵送します。新しく交付された保険証の内容に誤りや不明な点がありましたら、担当へご連絡ください。

また、有効期限の切れた保険証は、担当またはお近くの各出張所へご返却ください。

担当 国保年金課 ☎046(252)7003 ☎046(252)7043

**第5回線引き見直しに係る案を縦覧**

このほど県において、線引き見直しなどに係る都市計画の案がまとまりましたので、都市計画法に基づく縦覧を次のとおり実施します。

今回、市では区域区分について変更しない案としました。この案に意見のある方は、縦覧期間中、県知事あてに意見書を提出することができます。

〔縦覧する案〕  
 座間都市計画区域の整備、開発及び保全の方針、区域区分(市街化区域と市街化調整区域との区分)、都市再開発の方針、住宅市街地の開発整備の方針  
 〔縦覧期間および意見書の提出期限〕  
 9月7日～21日(土曜・日曜日を除く)  
 〔縦覧場所および意見書の提出先〕  
 県土整備部都市計画課および市都市部都市計画課

意見書の用紙は、各縦覧場所に用意してあります。また、意見書の郵送は提出期限内必着でお願いします。

担当 都市計画課 ☎046(252)7376 ☎046(252)0220

**平成13年度第2回危険物取扱者試験準備講習会**

とき 10月6日午前9時30分～午後5時

ところ 市民体育館

対象 乙種第4類および丙種受験者

定員 60人(先着順)  
 受講料 9000円(テキスト代含む)  
 申込方法 9月10日から消防本部予防課指導係へ直接申し込み(土曜・日曜日、祝日を除く)  
 受講申請書は、消防本部および東・北分署に用意してあります。

担当 消防本部予防課 ☎046(256)2211 ☎046(256)2215

**平成13年度第2回危険物取扱者試験**

とき 11月18日(日)

ところ 日本大学湘南校舎(藤沢市亀井野1866)

種類 甲種、乙種全類、丙種  
 受験資格 乙・丙種については資格制限なし

申込方法 9月25日～10月16日(当

日消印有効)に郵送(郵送先は申請書に記載されています)

願書は、消防本部および東・北分署に用意してあります。

担当 消防本部予防課 ☎046(256)2211 ☎046(256)2215

**「座間の生涯学習について話そう会」の開催および生涯学習フェスティバル実行委員募集**

市教育委員会では、平成14年3月に開催予定の「生涯学習フェスティバル」に向けて、皆さんの生涯学習に対する思いや考えを話し合う会を開催します。

とき 9月13日午後1時30分～3時30分

ところ 総合福祉センター

対象 どなたでも  
 保育 あり(原則2歳以上)

講師 東京家政学院講師 伊藤めぐみさん、市社会教育委員

申込方法 当日直接会場へ

【実行委員募集】  
 内容 生涯学習フェスティバルの企画および運営

申込方法 直接または電話かファクスで担当へ

担当 生涯学習課 ☎046(252)8472 ☎046(252)4311

**チャリティーゴルフ大会**

とき 10月17日午前8時～(午前6時15分～45分に集合)

ところ キャンプ座間ゴルフコース  
 集合場所 市役所ロータリー(入門証を発行)

競技方法 18ホールストロークプレー(新ペリア方式)

定員 150人(先着順)

参加費 22000円(プレー・パーティー・チャリティー費含む)

申込方法 所定の申込書に必要事項を記入の上、10月5日午後5時までに参加費を添えて担当へ

担当 スポーツ課 ☎046(252)8177 ☎046(252)4311

**拡大写本講習会**

とき 9月28日～11月9日毎週金曜日午後1時30分～3時30分(全7回)

ところ 総合福祉センター

内容 弱視者に提供する教科書や読み物の拡大写本作成方法を学ぶ  
 講師 慶應義塾大学助教授 中野奉志さん、拡大写本サークル「つばさ」会員

定員10人(先着順)

申込方法 直接または電話かファクスで担当へ

担当 市社会福祉協議会ボランティアセンター ☎046(266)2002 ☎046(266)2009

**はり・きゅう・マッサージ助成券支給**

市社会福祉協議会では、市からの委託を受け「はり・きゅう・マッサージ助成券」を支給しています。今年の4月2日以降に対象となった方で、まだ助成券の交付を受けていない方は、同協議会で手続きしてください。

対象 75歳以上  
 交付枚数 年間6枚(ただし、申請月により支給枚数が異なります)  
 持ち物 印鑑

担当 市社会福祉協議会 ☎046(266)2001 ☎046(266)2009

**図書館ひまわり号巡回日程**

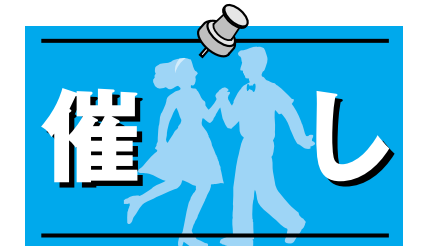
ひばりが丘南児童館 = 1日・22日午後2時30分～3時30分 小松原1丁目第2多目的広場 = 6日・20日午前10時30分～11時30分 入谷小学校 = 6日・20日午後2時30分～3時45分 東原小学校 = 14日・28日午後2時30分～3時45分 NTT大塚本町アパート = 12日・26日午前10時30分～11時30分 栗原小学校 = 5日・19日午後2時30分～3時45分 東原共同住宅 = 13日・27日午前10時30分～11時30分 相模が丘4丁目多目的広場 = 14日・28日午前10時30分～11時30分 相模野小学校 = 7日・21日午後2時30分～3時45分 中原小学校 = 12日・26日午後2時30分～3時45分

雨天の場合は巡回を中止します。また、学校への巡回は時間が変更になる場合があります。

担当 図書館 ☎046(255)1211 ☎046(252)5704

**9月に納めるのは**

固定資産税・都市計画税(第3期)  
 国民健康保険税(第4期) 国民年金保険料(第6期)  
 最寄りの指定金融機関、郵便局、市役所または各出張所で納めてください。使用料などもお忘れなく。



**北地区文化センター**  
 ☎042(747)3361 ☎042(747)8542

**「北文・コミセン家庭介護講座」**

とき 9月20日～10月11日毎週木曜日午前9時30分～11時30分(全4回)

ところ 相武台コミュニティセンター

内容 家庭で「老い」をみる、介護の実際(体位交換・着替え、移動介助の仕方、清拭、口腔衛生)

講師 保健婦、理学療法士ほか

対象 市内在住・在勤者  
 定員 25人(先着順)

参加費 無料  
 申込方法 9月14日までに直接または電話で相武台コミュニティセンター ☎046(258)3001へ

**幼児をもつ母親学級**

テーマ 子どもの「こころ」を感じとっていますか?

とき 9月28日、10月5日、12日、17日、11月2日(金)9日(金)16日(金)22日(木)30日(金)12月7日(金)いずれも午前10時～正午(全10



回) 内容をくむ絵本、子どもとのコミュニケーションの取り方、子ども虐待～今何が起きている～、さつま芋掘りほか  
 講師 子ども虐待防止センター理事 広岡智子さん、よい本をひろめる会代表 高橋正修さん、洋菓子研究家 曾野部嘉枝さん、CAPたんぼぼ 下田幸子さん  
 対象 2歳以上の幼児を持つ母親  
 定員 30人(多数抽選)  
 受講料 無料(材料費は自己負担)  
 保育 あり(おやつ代1人500円)  
 申込方法 9月13日までに直接または電話かファクスで同センターへ

**市公民館**  
 ☎046(255)3131 ☎046(252)2776

**母と子が共に育つ教室**

とき 9月13日、20日、27日、10月4日、11日、27日、11月1日(木)、10日(土)、15日(木)、22日(木)、29日(木)  
 いずれも午前10時～正午(全11回)  
 内容 子育て自分流、わたしの中の母性って?、みんなでコミュニケーション、育児をしない夫をパパと呼ばない?、子どもの心が見えないときほか  
 講師 プチタンファン編集長 高江幸恵さん、フリージャーナリスト 大橋由香子さん、聖セシリア女子短期大学教授 大谷純一さん、立正大学助教授 迫田圭子さん、フリーライター 水野香さんほか  
 対象 原則2歳以上の幼児の母親  
 定員 30人(多数抽選)  
 受講料 無料  
 保育 あり(おやつ代1人550円)  
 申込方法 9月9日までに直接または電話かファクスで同館へ

**青少年センター**  
 ☎046(253)8411 ☎046(259)2163

**子どもチャレンジ教室**

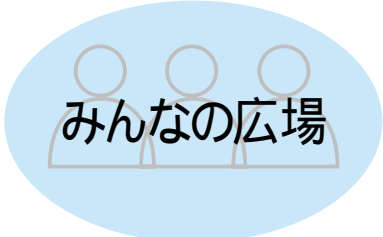
テーマ 敬老の日に向けて…  
 とき 9月9日午後2時～4時  
 内容 手帳、コースター、はがき、しおりなどを押し花でオリジナル作品に仕上げる 小刀やヤスリの使い方を学び竹トンボを作る  
 講師 チョッピー先生(野村秀子さん 高松秀二さん)  
 対象 5歳～12歳(父母・祖父母同伴可、未就学児は必ず保護者同伴)  
 定員 15人 25人(共に先着順)  
 参加費 200円(材料代) 無料  
 持ち物 ピンセット ピニール袋  
 申込方法 9月7日までに直接または電話で同センターへ

**不用品バンク**  
 担当 市民生活課  
 ☎046(252)8158  
 ☎046(255)3550

**お譲りします**

子ども用自転車(22インチ)、台車、本棚、座卓、五月人形、会議用テーブルといす、電子オルガン、大人用机、布団干し、炊飯器、掃除機、ローテーブル、パソコンラック、ひばりが丘高校制服、電動ベッド、ポータブル便器、白黒用引き伸ばし機一式、テレビ台、オーディオラック、サイドボード、マップケース、折り畳みいす、マッサージ器、スリッパラック、オーディオ用スピーカー、東原幼稚園制服、窓用エアコン、空気洗浄機、子ども用学習机、

柔道着、エレクトーン、CS放送アンテナ  
 希望します  
 自転車(12インチ～27インチ)、幼稚園制服(やなせ、相武台、栗原、東原)、テレビ、ベビーラック、マウンテンバイク、パソコン一式、歩行器、ジュニアシート、子ども用タンス、冷蔵庫、キーボード、ベビーカーA・B、エアコン、チャイルドシート、ベビーフェンス、三味線、三輪車、ひな人形、洗濯機、石うす、ファクス、剣道防具一式、ハイチェア、デジタルビデオカメラ、ミシン、ビデオデッキ、ベッド(ベビー、セミダブル)



**第4回市民俳句大会**

作品募集 雑詠3句(夏季、秋季)と住所、氏名、電話番号を明記の上、9月20日までに郵便小為替500円を同封して〒228-0027市内座間2-2982-4市俳句連盟野島梅二あて郵送 俳句大会  
 とき 9月30日午後1時～4時  
 ところ 市公民館 問い合わせ先 = ☎046(251)7651(野島)

**民謡講習会**

とき 9月16日午前10時～午後3時  
 ところ 東地区文化センター 対象 = 市内在住者 内容 = 座間大風音頭、米節ほか 費用 = 500円(弁当および教材費) 問い合わせ先 = 市民謡連合会本部事務局 ☎046(254)1859(武内)

**無料落語公演会**

とき 9月21日午前11時～午後0時30分  
 ところ = 都南自動車教習所 出演者 = 三遊亭円橋、三遊亭圓之助 対象 = どなたでも 定員 = 30人(先着順) 入場料 = 無料 申込方法 = 電話で同教習所 ☎012(829)106 ☎046(253)151へ

**市書道連盟役員展**

とき 9月19日～24日午前10時～午後6時  
 ところ = 市民文化会館ギャラリー 内容 = 漢字、かな、現代詩文など 入場料 = 無料 問い合わせ先 = 市書道連盟 ☎046(251)3406(野島)

**鈴木英夫先生歌碑建立15周年歌会**

作品募集 詠草(未発表のもの)1首と住所、氏名、電話番号、出欠の有無を記入の上、9月29日(先着80人)までに〒228-0024市内入谷1-147-1入谷ハイツ4-204矢澤幸子あて郵送(送付後の詠草の訂正は不可)  
 歌会 とき 10月21日午前11時～午後3時(午前10時～受け付け) ところ = 星谷寺客殿 内容 = 歌会、昼食、懇親会 会費 = 1500円(当日徴収) 問い合わせ先 = ☎046(257)9665(矢澤)

**秋の自然観察会**

とき 9月16日、10月21日、11月18日  
 いずれも日曜日午後1時～3時  
 ところ = 県立座間谷戸山公園里山体験館前集合 内容 = 同公園内を観察 参加費 = 無料 申込方法 = 当日直接集合場所へ 問い合わせ先 = ☎046(238)4355(一杉)

**テニス教室受講者募集**

とき 10月1日、2日、3日  
 いずれも午前9時～11時、午後1時～3時、午後5時～7時  
 ところ = ひまわり公園テニスコート 定員 = 初級・中級各14人 費用 = 1回1050円(保険料含む) 申込期限 = 9月27日 問い合わせ先 = 市テニス協会事務局 ☎046(256)3891

座間高校コミュニティスクール「スコレ(閑暇)の楽しみPart」  
 とき = 10月13日～12月15日  
 いずれも土曜日午後2時～4時(全7回)  
 ところ = 県立座間高校 内容 = 鎌倉時代の裁判に見る道徳、食品表示、奥の細道を旅する、篆刻の実習 対象 = どなたでも 定員 = 40人(多数抽選) 受講料 = 1500円 申込方法 = 往復はがきに住所、氏名、年齢、電話番号を記入の上、9月19日までに〒228-0024市内入谷2-262県立座間高校コミュニティスクール係あて郵送 問い合わせ先 = 同校 ☎046(253)2011

**チャレンジウォーク2001**

とき = 9月15日午前8時(市役所集合)～16日午前11時  
 内容 = 市役所から市立清川自然の村まで(約23キロメートル)歩き、同自然の村に宿泊し、翌朝バスで座間まで帰る 対象 = 市内在住・在勤で健康で宿泊可能な方(小中学生は保護者同伴、一人の保護者で複数の参加可) 参加費 = 1500円(保険代、宿泊代、夕・朝食代、交通費) 申込期限 = 9月13日 問い合わせ先 = 申込方法および申込用紙の請求など詳しくは、座間青年会議所事務局 ☎046(254)7999(火曜・水曜・金曜日の午前11時～午後5時)へ

**相模野女声合唱団公開練習**

とき = 9月12日午前10時～正午  
 ところ = 東林間公民館 参加費 = 無料 問い合わせ先 = ☎042(742)8571(今井)

**介護者教室**

とき = 9月16日午後2時～3時30分  
 ところ = 中心荘第二老人ホーム(海老名市上今泉4-7-1) 内容 = 排せつ介護について 参加費 = 無料 申込方法 = えびな南高齢者施設 ☎046(238)7681へ

7681へ  
**高齢期の生活設計大規模セミナー**  
 とき = 10月12日午後1時～4時30分  
 ところ = 海老名市文化会館小ホール(同市上郷476-2) 内容 = 退職後の生活設計を図るための情報提供、支援・援助 対象 = 45歳～60歳 定員 = 200人(先着順) 参加費 = 無料 申込方法 = 電話またはファクスで横浜高齢期雇用就業支援センター ☎045(212)0461～2 ☎045(212)0463へ



**ジュニア体操サークル**

とき = 毎週土曜日 午後2時30分～3時30分 午後3時30分～4時30分  
 ところ = 東原小学校体育館 内容 = マットや跳び箱などを使った体操 対象 = 年中～小学1年生 小学2年～6年生 会費 = 月額1500円 連絡先 = ☎046(257)2376(高柳)

**モーブの会**

とき = 毎月2回水曜日午前10時～午後0時30分  
 ところ = 東地区文化センター 内容 = 油絵を描く 対象 = どなたでも 会費 = 月額2500円(入会金1500円) 連絡先 = ☎046(253)0796(瀬能)

**シャルウィダンス**

とき = 毎月4回火曜日午後3時～5時  
 ところ = 北地区文化センター 内容 = 元気をモットーに、中高年のダンスを楽しむ 会費 = 月額1000円 連絡先 = ☎046(254)0468(吉田)

**9月の相談日**

相談はいつでも無料です

区分	とき	ところ
法律	11・20・25・27日 毎月第2・第4火曜日午後6時30分～9時と第3・第4木曜日午後1時30分～4時30分 予約制(電話可)。3日午前8時30分から今月分を受け付け	3階相談室 法律相談は、いずれも定員になり次第、締め切ります。
法務(人権・戸籍・登記)	11日 毎月第2火曜日 午前9時～正午	
行政	20日 毎月第3木曜日 午前9時～正午	
消費生活	毎週月・水・金曜日 午前10時～正午と午後1時～3時30分	
行政書士(相続・遺言)	18日 毎月第3火曜日 午後1時30分～4時30分 予約制(電話可)。3日午前8時30分から今月分を受け付け	担当 市民生活課 ☎046(252)8158
駐留軍離職者	20日 毎月第3木曜日 午前10時～午後3時	ふれあい会館2階 担当 産業課 ☎046(252)7604
高齢者職業	20日 毎月第3木曜日 午前9時～午後3時	4階第1会議室
福祉サービス	毎週土曜・日曜日 午前9時～正午	総合福祉センター2階 担当 高齢対策課 ☎046(252)7127
子育て相談ホットライン	毎週火曜・木曜日 午前9時～11時30分と午後1時～3時30分	☎046(255)0500 (電話相談)
婦人	21日 毎月第3金曜日 午前10時～午後3時	1階児童課内
母子生活	毎週月～金曜日 午前9時～午後3時	担当 児童課 ☎046(252)7201
年金	10日 毎月第2月曜日 午前10時～午後3時	1階国保年金課内 担当 国保年金課 ☎046(252)7035
青少年	毎週月～金曜日 午前9時～午後4時	青少年センター内 青少年相談室 担当 青少年相談室 ☎046(256)0907
教育	毎週月～金曜日 午前10時～午後4時	青少年センター内 教育研究所 担当 教育研究所 ☎046(259)2164
結婚	1・8・22日 今月は第1・第2・第4土曜日 午前9時～午後3時	総合福祉センター 担当 市社会福祉協議会 ☎046(266)1294



【座間市のお知らせ】

9.1

平成13年(2001年)9月1日発行  
 座間市企画部市民情報課編集  
 〒228-8566 神奈川県座間市緑ヶ丘1-1-1  
 ☎046(255)1111(代) ☎046(255)3550  
 URL: http://web.infoweb.ne.jp/city-zama/  
 iモード: http://web.infoweb.ne.jp/city-zama/m/

## ♪今月のロビーコンサート♪

### 思い出の曲を集めて

とき 9月12日(水)午後0時20分~40分  
 ところ 市役所1階市民サロン  
 曲目 ウィーン我が夢の街、川の流れるように、オズの魔法使いより虹の彼方にほか  
 演奏者 ソプラノ 伊藤千佳子さん・青木淑乃さん  
 ピアノ 片野敦子さん

## 第6回 スカイアリーナ座間フェア出場団体募集

市民体育館を主な活動場所としてスポーツ活動に励んでいるサークルの皆さん、日ごろの活動成果を発表しましょう。



詳しくは、担当へお問い合わせください。

とき 平成14年2月11日(月)午前10時~午後2時(午前9時30分開場)

ところ 市民体育館(スカイアリーナ座間)3階大体育室  
 内容 ダンス、エアロビクス、健康体操、舞踏など各団体ごとに、持ち時間7分程度の演技を発表

参加費 無料

申込方法 9月30日(日)までに、直接または電話で担当へ  
 担当 市民体育館 ☎046(255)0077 ☎046(255)1188

## 9月5日~7日 ミニ下水道展を開催



下水道の普及できれいになった目久尻川にはカルガモ親子の姿も

9月10日は「下水道の日」です。市では、この日に合わせて九月五日(水)から七日(金)まで、市役所正面玄関

前において「ミニ下水道展」を開催します。

期間中は、市内小学生が描いた下水道促進ポスターや簡易式トイレなどを展示し、花の種や下水道関係リーフレットなどを配布します。また、下水道に関する相談コーナーを開設しますので、お気軽にご利用ください。

### 市内下水管の総延長と管渠建設費用

市街地に埋設されている下水管の総延長は二百六十七・六二キロメートルに及んでいます。また、建設が始まった昭和四十七年度から平成十二年度までの管渠建設には、総額で四百六十億九千五百九十九万円という巨費が投じられています(右下表参照)。

皆さんがより清潔で快適な生活を送っていただくために、公共下水道に接続される

### こんにちは「サン」です!!



市および市ひまわり推進協議会では、市民の皆さんに市の花ヒマワリをより身近に感じていただくこと、ヒマワリのイメージキャラクターを募集していました。

その結果、市内在住の小学生から応募総数三百五十五点の作品が寄せられ、審査の結果最優秀作品には、南中学校三年瀬谷彩郁さんの作品「サン」が選ばれました(右図)。

この作品について瀬谷さんは「座間市は水がきれいなので、

このキャラクター「サン」は、ひまわり広場の看板やTシャツに描かれ、今年の夏を明るく彩っていました。

なお、優秀作品には次の方の作品が選ばれています。  
 座間小学校六年佐々木瞳さんの作品「ヒマシー」  
 ひばりが丘小学校四年吉永茉莉奈さんの作品「みんなのひまわり」

担当 産業課  
 ☎046(255)7601  
 ☎046(255)3550

## 健康なまちづくり 身体によい歩き方セミナー

健康づくりのために手軽にできるウォーキング。皆さんは自分の歩き方に満足していますか?

7月の第1回セミナーに参加した方には「とても分かりやすかった」「もう一度参加したい」と大好評でした。そこで、順天堂大学スポーツ健康科学部教授の武井正子さんを再びお招きし、2回目の「身体によい歩き方セミナー」を開催します。

とき 9月16日(日)午前9時30分~正午  
 ところ 市民体育館(スカイアリーナ座間)3階大体育室

定員 200人(先着順)

参加費 無料

持ち物 室内用運動靴、筆記用具

保育 あり(事前に申し込みが必要)

申込方法 9月12日(水)午後5時までに、電話またはファクスが電子メールで担当へ(ファクスまたは電子メールの場合は、住所、氏名、電話番号を記入の上、企画政策課セミナー参加希望と明記してください)

担当 企画政策課

☎046(252)3287

☎046(255)3550

電子メール

ks-zama1@ny.airnet.ne.jp



早期接続にご理解とご協力を  
 公共下水道事業には多額の投資をしており、その結果、河川などの水質を保全し、周辺環境の改善に大きな役割を果たしています。

各種制度のご利用を  
 市では、皆さんの負担を軽減し、公共下水道への接続を積極的に進めていただくため、融資制度と助成制度を設けています。対象は、いずれも供用開始から三年以内の工事に限ります。

### 管渠建設費の推移

昭和47年度~平成6年度	300億1870万4000円
平成7年度	32億5915万2000円
平成8年度	36億7725万0000円
平成9年度	30億0167万0000円
平成10年度	21億5863万5000円
平成11年度	23億3176万9000円
平成12年度	16億4872万5000円
合計	460億9590万5000円

### 長寿を祝って敬老祝金を贈呈

市では、長年社会に貢献してきた方を敬い、長寿を祝うため、毎年9月に敬老祝金を贈呈しています。

配布要件  
 市祝金 9月15日現在、引き続き3カ月以上市内に居住している方  
 県祝品 9月15日現在、引き続き1年以上県内に居住している方

対象年齢 生年月日	内容
100歳以上 明治34年9月16日以前	10万円
99歳 明治34年9月17日 ~明治35年9月16日	5万円 県敬老祝品
88歳 大正元年9月17日 ~大正2年9月16日	2万円 県敬老祝品
77歳 大正12年9月17日 ~大正13年9月16日	5千円

配布方法  
 市祝金 9月上旬から中旬に各地域の民生委員が直接配布  
 県祝品 9月中旬までに配送  
 県からの祝金は、今年度より祝品に変更となりました。  
 担当 高齢対策課  
 ☎046(252)7127  
 ☎046(256)3600

融資制度  
 五十万円を限度とする工事資金

助成制度  
 取り組み便所を水洗化する場合に、取り組み口一カ所につき一万円

私道に下水道管を敷設し接続する場合に、工事費の三分の二以内の額

今年四月貸し付け分より、これまでの三十六回以内から六十回以内に延長されています。ご希望の方は、お気軽に担当

担当 下水道管理課  
 ☎046(255)8541  
 ☎046(255)3550