

ざまインフォメーション(2面)  
みんなの健康(3面)  
姉妹都市締結10周年記念式典と  
交流受け入れ(4面)  
IT講習会受講者募集(4面)

# ざま

8.15

100 古紙配合率100%再生紙を使用しています。

## もし、座間を大地震が襲ったら

### あなたに何ができますか？市民が主役！！

私たちの住む神奈川県は、駿河湾を震源とする東海地震、相模湾を震源とする南関東地震、神奈川県西部地域を震源とする神奈川県西部地震などの首都圏直下型地震が、いつ起きても不思議ではない状況といわれています。市では、平成七年に発生した阪神・淡路大震災をきっかけに非常

用飲料水・防災備蓄資機材・自主防災組織育成など、積極的な防災対策を展開してきました。「地震など他人ごと、起きても自分は大丈夫」では済まされません。私たちの平穏な生活に突然襲い掛かる大地震、生命、財産に多大な被害が発生すると見込まれる中、この機会に身の回りの防災について、ご家族で考えていただく

とともに、防災訓練に参加し、災害に対する実戦力を身に着けましょう。  
担当 防災課  
☎046(252)7395  
☎046(255)3550



緊張の中で、今年も総合防災訓練実施

### 総合防災訓練

「私たちの街は、私たちが守る」  
自主防災組織が主役

東海地震や南関東地域直下型地震などの大規模地震を想定した、発災型対応訓練を実施します。

○とき 9月1日(土) 午前9時~11時30分

○ところ 入谷小学校

○訓練内容 自主防災組織12隊による軽可搬ポンプ消火訓練 児童・市民避難訓練 市民などによる避難所開設、炊き出し、消火、救出訓練 協力団体による電話、ガス復旧、情報収集訓練 消防署、自衛隊による合同訓練など

午前9時に、防災行政無線(同報無線)で入谷・新田宿・四ツ谷地域にサイレンを鳴らしますので、実際の災害と間違えないようご注意ください。

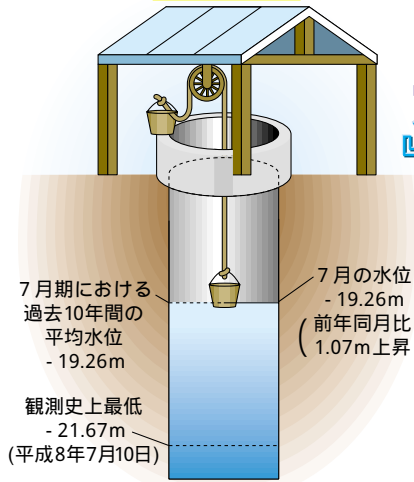
地域の自主防災組織は、自治会などの単位で結成される一番身近な防災活動組織です。災害時には地域全体が被災しますから、消防や救急が対応しきれなくなります。そのような状況の中、市民の皆さんが協力し合って、いち早く負

傷者の救出・救護や火災の初期消火活動を実施するなど、被害を最小限に食い止めて、自分たちのまちと人を守ることに必要です。防災訓練を機に自主防災組織について検討ください。

## 自主防災組織を 結成しよう

大切に使用して下さい

7月の水位



担当 水道部工務課 ☎046(252)7509 ☎046(257)4155



# お役立ち情報満載!

# ざまインフォメーション

8

日	月	火	水	木	金	土
			1	2	3	4
5	6	7	8	9	10	11
12	13	14	15	16	17	18
19	20	21	22	23	24	25
26	27	28	29	30	31	

9

日	月	火	水	木	金	土
						1
2	3	4	5	6	7	8
9	10	11	12	13	14	15
16	17	18	19	20	21	22
23	24	25	26	27	28	29

市内の催しや行政情報などは、『インターネットのホームページ』<http://web.infoweb.ne.jp/city-zama/>、『座間テレホンニュース』☎046(251)9000でもご案内しています。

生活ごみ減量化のために「電動式生活ごみ処理機と生活ごみ処理容器購入費補助金制度」のご利用を



## 第11回カナガワビエンナーレ 国際児童画展巡回展

とき 8月24日～30日いずれも午前10時～午後5時(27日を除く)  
 ところ 市民文化会館ギャラリー  
 内容 入賞作品498点の内から150点(市内からの3点を含む)の児童画を展示

担当 渉外課 ☎046(252)8307 046(255)3550

## 計量器(はかり)の定期検査

計量法に基づき、商取引や証明に使用する計量器の検査を下表のとおり実施します。適正な取引のために「はかり」を使用する商工業者の方は、必ず受検してください。

なお、学校・保育園・病院などの体重計も今回の検査の対象となります。

ところ 市役所地下2階駐車場  
 受付時間 午前10時～正午、午後1時～3時

検査日	対象地区
9月5日	座間、入谷、新田宿、明王、四ツ谷、立野台、緑ヶ丘
9月6日	さがみ野、東原、小松原、相模が丘、ひばりが丘、広野台
9月7日	南栗原、栗原、西栗原、栗原中央、相武台

9月5日は、午後のみ実施。  
 担当 産業課 ☎046(252)7604 046(255)3550

## 革細工・ミニ実演講座

とき 8月30日午後1時～3時  
 ところ サン・ホープ  
 内容 身障利用者と革細工小物、キーホルダーなどの作成体験  
 対象 市内在住の小学生以上  
 定員 10人(先着順)  
 材料代 100円～300円程度  
 申込方法 8月24日午後3時までに電話で担当へ

担当 サン・ホープ ☎046(254)2655 046(254)2649

## 相模川クリーン推進運動

市では、今年も相模川の清掃活動を実施します。

とき 9月2日午前9時～(雨天の場合は9日に延期)  
 集合場所 相模川グラウンド  
 申込方法 8月24日までに電話で担当へ  
 なお、軍手とごみ袋は用意します。

担当 資源対策課 ☎046(252)7659 046(252)7616

## 木造住宅無料耐震相談

とき 9月8日午前9時30分～午後4時(時間予約制)  
 ところ 東地区文化センター  
 対象 昭和56年以前に建築された木造住宅

相談員 神奈川県建築士事務所協会 座間支部会員

申込方法 9月4日までに電話で担当へ  
 持ち物 確認申請書などの図面(略図でも可)、建物の状況が分かる写真など

次回の相談は、平成14年2月に市民館で予定しています。

担当 建築課 ☎046(252)7396 046(252)0220

## 青少年善行ほう賞 候補者の推薦を

市青少年問題協議会では、善い行いをした青少年をほめたたえることによって、青少年が自信を深め自ら好ましい社会性を身に付けて、明るく住み良い郷土を建設する心を育てるため、青少年善行ほう賞を行っています。

市内に在住・在勤・在学している25歳未満の青少年で、善行ほう賞に該当する場合は、担当に備え付けの「候補者推薦書」により推薦をお願いします。

なお、推薦された内容については、慎重に審査の上、11月24日開催の「青少年健全育成大会」において表彰します。

推薦書受付期限 10月10日(水)  
 担当 青少年課 ☎046(253)8415 046(259)2163

## ボランティア連絡協議会で講演会

とき 9月8日午後1時30分～3時30分  
 ところ 総合福祉センター  
 内容 老後の暮らし方  
 対象 どなたでも  
 参加費 無料

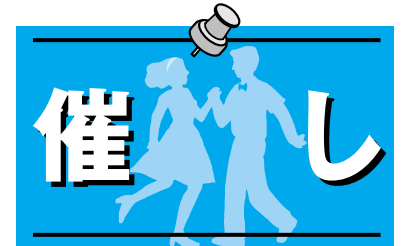
講師 シニアライフ情報センター 事務局長 池田敏史子さん  
 申込方法 9月3日までに直接または電話かファクスで担当へ  
 要約筆記、手話通訳あり

担当 市ボランティア連絡協議会(市社会福祉協議会内) ☎046(266)2002 046(266)2009

## 市内の交通事故件数

平成13年1月1日～7月31日(物件事故を含まず)

	件数	死者	負傷者
13年	554	2	697
12年	537	4	612
増減	+17	-2	+85



## 市民館 ☎046(255)3131 046(252)2776

こども夏まつり  
 とき 8月25日午前10時～午後3時  
 内容 おばけ屋敷、映画会、お話し会、工作教室、模擬店、何でも体験コーナー

入場 自由  
**草もの盆栽講座**  
 ～山野草の寄せ植え～

とき 9月2日、9日、16日いずれも午後2時～4時(全3回)  
 対象 市内在住・在勤者  
 定員 20人(先着順)  
 材料代 4000円(2作品分)  
 申込方法 8月26日までに電話かファクスで同館へ

## 北地区文化センター ☎042(747)3361 042(747)8542

### いちにち子どもランド

とき 8月26日午前10時～午後4時  
 内容 カブトムシ・クワガタなどの展示、お話し会、人形劇、ペットボトルで工作、クラフト、一輪車演技、模擬店ほか

入場 自由(幼児は保護者同伴)  
 虫かご持参(鈴虫をさしあげます)

### 週末ボランティア体験講座

とき 9月2日午前9時～午後3時  
 15日午前9時～午後4時  
 10月14日(日)午前8時30分～午後5時  
 11月11日(日)午後1時～4時  
 ～は参加者で決定

ところ 相模川沿岸(市内、平塚市、小平市・国分寺市方面および同センターほか)

内容 川を楽しむマナーについて(交流会) 川を愛する人たちと～ボランティアワークショップ

対象 市内在住・在勤者  
 定員 20人(先着順)  
 参加費 1000円(入館料など)ほかに交通費など自己負担あり  
 申込方法 8月26日までに直接または電話かファクスで同センターへ

## 東地区文化センター ☎046(253)0781 046(253)0789

### サマーアイランド2001

テーマ ひがしはみんなの宝島  
 とき 8月26日午前10時～午後3時

内容 お化け迷路、クラフト、マジックたわし作り、機織り体験、囲碁コーナー、シュロでバツタ作り、吹奏楽演奏、和太鼓体験、スイカ割り大会、茶道体験、ゲーム、模擬店ほか  
 入場 自由

## 図書館 ☎046(255)1211 046(252)5704

### 第2回図書館まつり

とき 9月8日、9日午前9時30分～午後3時30分  
 内容 映画会、コンピュータ体験コーナー、お話の部屋、古本市、お魚雑学教室、塗り絵作品展、「緑の家」実演コーナー、文学のこみち、フリーマーケット、リレー講演会

対象 どなたでも  
 その他 同館駐車場では、飲み物販売などがあります  
 なお、当日駐車場は使用できません。市役所駐車場をご利用ください。  
 また、9月7日～9日は2階読書室も使用できません。



## ホームページ作成事務非常勤職員

募集人員 2人  
 応募資格 高校生を除く18歳以上でマイクロソフト社オフィスシリーズ(フロントページを含む)の操作ができる方

業務内容 市ホームページ作成業務  
 選考方法 書類選考、面接、フロントページを使った実技

採用期間 10月1日～平成14年3月29日  
 勤務時間 月曜～金曜日の2日間、午前9時30分～午後4時

賃金 時給700円～900円(経験年数により異なる)  
 応募方法 市販の履歴書(写真添付)に必要事項を記入の上、8月31日までに本人が直接担当へ

担当 市民情報課 ☎046(252)8312 046(255)3550

## 市社会福祉協議会在宅サービス事業登録職員

### 《共通事項》

申込方法 市販の履歴書(写真添付)に必要事項を記入の上、総合福祉センター1階窓口へ本人が直接持参  
 その他 書類選考の上、業務可能な曜日、時間を登録  
 問い合わせ先 同協議会 ☎046(266)2003・2006

### 《給食サービス事業配食協力員》

応募資格 原動機付自転車運転免許以上をお持ちの健康な方  
 業務内容 一人暮らし高齢者などへの夕食配達および安否確認など  
 業務時間 月曜～金曜日午後4時～業務終了  
 賃金 1食300円(1日4食目からは250円)

### 《ほほえみサービス事業》

業務内容 家事援助、身体介護  
 業務時間 月曜～金曜日午前8時30分～午後5時  
 賃金 時給900円

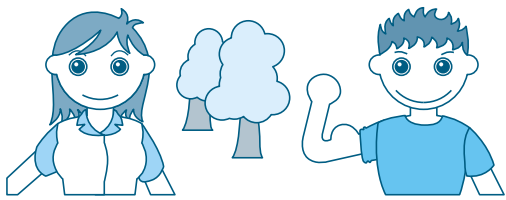
### 《訪問介護事業》

応募資格 介護福祉士資格またはホームヘルパー養成研修2級修了以上の健康な方  
 業務内容 ホームヘルプ事業  
 業務時間 月曜～金曜日午前8時～午後9時の範囲で登録、派遣依頼時間による  
 賃金 市社会福祉協議会嘱託職員および臨時職員等就業規程による

### 《訪問入浴サービス事業》

業務内容 訪問入浴の介助  
 業務時間 月曜～金曜日午前8時30分～午後5時30分の範囲で登録、派遣依頼時間による  
 賃金 市社会福祉協議会嘱託職員および臨時職員等就業規程による  
 担当 市社会福祉協議会 ☎046(266)1294 046(266)2009





# みんなの健康



担当 市民健康課 保健係 ☎046(252)7225 予防・医療係 ☎046(252)7213 リハビリ係 ☎046(252)7317 046(252)7043

## なかよしベビークラス

保

とき = 8月23日(木) 午前10時~11時30分 ところ = 市民健康センター 内容 = 新しいお友達をつくりたい保護者のための教室です。赤ちゃんと一緒に遊びをします 対象 = 生後3カ月~4カ月児を持つ保護者 定員 = 30人 持ち物 = 母子健康手帳 申込方法 = 電話予約

## 赤ちゃん教室

保

とき = 9月5日(水) 午前10時~11時30分 ところ = 市民健康センター 内容 = 離乳食の作り方・すすめ方、子どもの発達や予防接種について 対象 = 生後5カ月~6カ月児を持つ保護者 持ち物 = 母子健康手帳、スプーン 申込方法 = 電話予約



## 歯っぴいパステール教室(1歳児虫歯予防教室)

保

とき = 9月13日(木) 午前9時30分~9時45分受け付け ところ = 市民健康センター 内容 = むし歯予防について 対象 = 1歳~1歳1カ月児(第1子に限る) 持ち物 = 母子健康手帳、歯ブラシ 申込方法 = 電話予約

## 育児相談

保

とき	受付時間	ところ
8月24日(金)	午前9時30分~10時30分	市民健康センター
9月7日(金)	午前9時30分~10時30分	北地区文化センター

内容 = 身体測定と食事・発育状態・しつけについての相談 持ち物 = 母子健康手帳 申込方法 = 直接会場へ

## ツベルクリン反応検査とBCG接種

予

内容	とき	対象
ツベルクリン	8月22日(水)	3月1日~15日生まれ
BCG	8月24日(金)	3月16日~末日生まれ
ツベルクリン	8月27日(月)	4月1日~15日生まれ
BCG	8月29日(水)	4月16日~末日生まれ
ツベルクリン	8月28日(火)	5月1日~15日生まれ
BCG	8月30日(木)	5月16日~末日生まれ
ツベルクリン	9月3日(月)	6月1日~15日生まれ
BCG	9月5日(水)	6月16日~末日生まれ
ツベルクリン	9月4日(火)	7月1日~15日生まれ
BCG	9月6日(木)	7月16日~末日生まれ

受付時間 = 午後1時15分~2時15分(時間厳守) ところ = 市民健康センター 対象 = 生後3カ月~4歳未満(できるだけ1歳までに完了) ツベルクリン反応検査の結果、陰性の場合はBCGを接種し、陽性の場合は再検査します。

## みんなの広場

### 親子料理教室

とき = 8月29日(水) 午前10時~午後1時30分 ところ = 市民健康センター 内容 = 手作りソーセージほか 定員 = 15組(先着順) 費用 = 一組500円(材料代) 申込方法 = 電話で ☎046(255)0767(戸田)へ

講座「子どもにとってどんな学校がいいのかな?」 とき = 8月29日(水) 10月5日(金) 11月9日(金) いずれも午前10時~正午(全3回) ところ = 総合福祉センター 内容 = 先生と一緒に考えてみよう 地域と学校~こんな取り組みが始まるよ 来年から学校はどう変わるの? 費用 = 無料 保育 = あり(先着25人、おやつ代・保険料1回100円) 申込方法 = 8月25日(土)までに電話で ☎090(2911)7765(小玉)へ

### アガベ祭

とき = 8月25日(土) 午後2時30分~5時30分(雨天決行) ところ = アガベセンター 内容 = 模擬店、アトラクションほか 入場 = 自由 問い合わせ先 = 同センター ☎046(254)7111

慰霊碑建設チャリティー「あゝえひめ丸」発表会 とき = 8月26日(日) 午前10時~午後6時 ところ = 市民文化会館小ホール 定員 = 300人 入場料 = 1000円(「あゝえひめ丸」のカセットプレゼント) 申込方法 = 電話で ☎046(253)4136(涌井)へ、または当日直接会場へ

「国際親善クリスマスコンサート」合唱参加者募集 練習日程 = 9月から月2回(コンサートは12月2日) 練習場所 = 市内公共施設 曲目 = メサイア 費用 = 10000円 申込方法 = 電話またはファクスで ☎046(252)1821(安本)へ

## がん検診

保

とき = 8月27日(月) 9月4日(火) 13日(木) ところ = 市民健康センター 市民館 北地区文化センター 申込方法 = 電話予約(大腸がんは原則として検診日の7日前まで)

検診	対象	受付時間	料金
胃	40歳以上の方	午前9時~11時	900円
大腸		午前9時~11時	500円
乳	30歳以上の女性	午前9時30分~11時	300円
子宮		午後1時~2時	
		午前9時~11時	600円

は、8月27日(月)市民健康センターの場合のみ

## 結核検診

予

とき	受付時間	ところ
8月28日(火)	午前9時30分~11時	新田宿・四ツ谷コミュニティセンター
	午後1時~2時30分	市民健康センター

対象 = 15歳以上 申込方法 = 直接会場へ

## 個別健康相談

保

とき = 9月11日(火) 午前10時~10時45分、10時45分~11時30分 ところ = 市役所1階市民健康課 内容 = 健康

## 救急診療

### 休日診療

内科・小児科 受付時間 午前9時~11時45分、午後2時~4時45分、午後7時~9時45分 診療場所 休日急患センター(市民健康センター1階) ☎046(252)9090

歯科 受付時間 午前9時~11時45分、午後2時~4時30分 診療場所 休日急患センター(市民健康センター1階) ☎046(252)8217



### 夜間診療

診療時間 (平日) 午後7時~10時、午後10時以降 (休日) 午後10時以降 診療場所 消防テレホンサービス ☎046(251)0119へお問い合わせください。

全般について、栄養士・保健婦が相談に応じます 持ち物 = 健康手帳(お持ちでない方には、当日発行します) 申込方法 = 電話予約

## 成人・老人健康相談

保

とき	受付時間	ところ
8月20日(月)	午前9時30分~11時	市民健康センター

内容 = 身体測定、尿検査、血圧測定、体脂肪測定と相談 持ち物 = 健康手帳 申込方法 = 直接会場へ

## 発達相談

リ

とき = 9月7日(金) 午前9時~正午 ところ = 市民健康センター 内容 = 乳幼児期の運動発達面での心配について、理学療法士が相談に応じます 対象 = 生後4カ月~1歳6カ月児 申込方法 = 電話予約



## 街頭献血

予

とき = 8月20日(月) ところ = 座間市役所 受付時間 = 午前10時~正午、午後1時~3時 主催 = 座間市 7月5日東京コスモス電機㈱および7月9日相武台前駅(座間ライオンズクラブ)で、合計61人の方に協力いただきました。献血へのご協力ありがとうございました。

### 耳鼻咽喉科

診療時間 午前9時~正午、午後2時~5時 診療場所 相模原南メヂカルセンター(相模原市相模大野) ☎042(756)9000

### 外科・婦人科

診療時間 午前9時~正午、午後2時~5時

診療月日	医療機関名	所在地	電話
8月19日	相武台外科胃腸科医院	相武台1丁目	☎046(254)3221
8月26日	入澤クリニック	相模が丘1丁目	☎042(748)7131
8月19日	シロタ産婦人科	相武台1丁目	☎046(253)3511
8月26日	原産婦人科医院	さがみ野1丁目	☎046(252)0625

### 問い合わせ先

消防署 ☎046(256)2211(24時間) ☎046(251)2623(障害者用) 市役所 ☎046(255)1111(午前8時30分~午後10時) 当番医が変更される場合もありますので、診療時間も含めて必ず電話で確認してください。

## 第8回市消防団消防操法大会



去る7月22日、入谷小学校において「第8回市消防団消防操法大会」が開催されました。

日常訓練のほか火災予防の啓発・広報活動などを通じて、地域防災に重要な役割を果たしている消防団員が、訓練の成果を発揮する場として、隔年で催されるこの大会。今年は市内5つの分団16部の消防団から、小型ポンプ操法とポンプ車操法に、それぞれ8チームずつ(計16チーム)出場し、操法の「速さ、正確さ、節度」などを競いました。

なお、それぞれの競技の最優秀賞は次のとおりです。

小型ポンプ操法 第4分団第3部  
ポンプ車操法 第1分団第1部  
担当 市消防本部総務課 ☎046(256)2211内線225

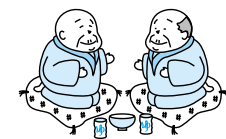
## 長寿を祝って敬老祝金を贈呈

市では、長年社会に貢献してきた方を敬い、長寿を祝うため、毎年9月に敬老祝金を贈呈しています。

配布要件  
市祝金 9月15日現在、引き続き3カ月以上市内に居住している方  
県祝品 9月15日現在、引き続き1年以上県内に居住している方

配布方法  
市祝金 9月上旬から中旬に、各地域の民生委員が直接配布  
県祝品 9月中旬までに、配送

県からの祝金は、今年度より祝品に変更となりました。担当 高齢対策課 ☎046(252)7127 ☎046(256)3600



対象年齢	生年月日	内容
100歳以上	明治34年9月16日以前	10万円
99歳	明治34年9月17日~明治35年9月16日	5万円 県敬老祝品
88歳	大正元年9月17日~大正2年9月16日	2万円 県敬老祝品
77歳	大正12年9月17日~大正13年9月16日	5千円



まつお みこ 松尾 美湖ちゃん H12.12.20生まれ 女 相模が丘1丁目



あべ ひろゆき 阿部 浩之ちゃん H13.2.5生まれ 男 広野台1丁目



かひじょう にいな 上条 新奈ちゃん H13.1.1生まれ 女 栗原中央3丁目



いはら ともや 井原 朋哉ちゃん H13.2.1生まれ 男 栗原中央4丁目





