

いよいよ夏本番！夏は、海や川そしてプールなど水に親しむ機会が多くなる時期です。楽しい水辺での遊び。それは、大人も子どもに戻る楽しいひとときです。

でも、少し考えてみましょう。楽しいはずの水辺では、毎年多くの水難事故が発生します。その中には、一人一人が少しずつ注意していれば防げたものもあったはず。

大切な家族がそして自分自身が、事故に遭わないために、下の「水辺の安全6カ条」を心掛けてください。また、水辺での遊びは「家族の安全」を第一に考え、無理のない計画を立ててください。そして、事故のない楽しい夏休みにしましょう！

水辺の安全6カ条

- 泳ぐ前には必ず準備運動をする。
- 疲労時や飲酒時は絶対に泳がない。
- 自分の能力を過信しない。
- 子どもたちだけで海や川、湖などへ行かない、行かせない。
- 立ち入り禁止など危険箇所を示す標識の指示に従う。
- 警報やサイレンが鳴った時は特に注意する。

水難事故が発生したときのために

消防本部では、水の事故が多い夏を迎え、素早く適切な救助活動ができるように、水難救助用ゴムボートなどを使った訓練をしています。「もしも！」のときのために、万全の準備をしています。出動する機会がないように、安全な水辺での過ごし方を心掛けてください。



事故のない 楽しい夏休みを！



夏休み交通安全子ども映画会

上映作品

「ちびまる子ちゃんの交通安全」
「ムーミンゆめ・ゆめ・ゆめ」



とき	ところ	時間
7月22日(月)	栗原児童館	午前10時～11時
	座間児童館	午後3時～4時
7月23日(火)	鳩川児童館	午前10時～11時
	相武台コミュニティセンター	午後3時～4時
7月24日(水)	新田宿・四ツ谷コミュニティセンター	午前10時～11時
	立野台コミュニティセンター	午後3時～4時
7月25日(木)	ひばりが丘南児童館	午前10時～11時
	小松原コミュニティセンター	午後3時～4時
7月26日(金)	東地区文化センター	午前10時～11時
	相模が丘コミュニティセンター	午後3時～4時

夏は、旅行や帰省など運転の機会が増える時期です。長距離の運転は、緊張による疲労やあせりから思わぬ事故を引き起こす可能性があります。事故を起こさないよう、適度な休憩や安全運転を心掛けましょう。

また、夏休み期間中の生徒・児童を輪禍から守るため、道路の無理な横断をしない、「交差点での往來の確認」など、家庭でも基本的な交通ルールの再確認を

お問い合わせ先
座間市交通安全対策協議会事務局(市民生活課内)
☎046(252)8218
FAX046(255)3550

お願いいたします。
市交通安全対策協議会では、夏の交通事故防止運動を実施し、楽しい夏休みを悲しい思い出にしないように呼び掛けています。笑顔で夏を過ごすために、事故のない優しい運転を心掛けましょう。

**ルールを守って
夏を楽しく安全に**

夏の交通事故防止運動
七月二十一日～三十日

《重点項目》

- 過労運転・無謀運転の防止
- 子どもと高齢者の交通事故防止
- 飲酒運転の追放
- チャイルドシートとシートベルト着用の徹底



訂正

本紙6月1日号1面住民基本台帳ネットワークシステムの記事に「不随情報」とあるのは、「付随情報」の誤りでした。ここにお詫びして訂正します。

ガンバレ!!消防団第二分団 第43回県消防操法大会



○とき 7月24日(水)午前9時30分～
○ところ 県総合防災センター
(厚木市下津古久280)

県内各市町村から選ばれた消防団員が、消防操法の技術を競うことで、技術の向上と土気の高揚を図り、消防団の活動強化を目的とする「県消防操法大会」。第四十三回を数える今年の大会には、座間一・二丁目地区の第二分団が本市の代表として、小型ポンプ操法の部に出場します。団員の皆さんは大会に向けて、操法の基本、規律、体力の練成などの訓練に、熱心に取り組みんでいます。大会当日および練習に取り組む団員の皆さんに、温かいご声援をお願いします。



【練習日程・場所】
とき 偶数日午後七時三十分～十時
ところ 消防本部訓練場(緑ヶ丘六ノ一ノ一五)
担当 消防本部総務課
☎046(255)2211
☎046(255)2215

中小企業・勤労者の皆さん お気軽にご利用ください!

市では、中小企業の安定した事業活動に必要な資金の融資に対する信用保証料および利子の補助制度ならびに勤労者の健全な生活設計に必要な資金の貸付制度を設けています。

信用保証料補助

対象 市内で事業を営む会社または個人
対象融資 県中小企業事業資金融資、金融機関の中小企業事業資金に資する融資
条件 県信用保証協会の信用保証を付けたもの
補助金額 信用保証料の五〇％(限度額一萬五千円)

中小企業事業資金 利子補助制度

対象 市内で事業を営む会社または個人
対象融資 県中小企業事業資金融資および金融機関の中小企業事業資金に資する融資のうち今年四

勤労者生活資金 貸付制度

対象 次の各項目すべてに該当する方 市内に一年以上引き続き居住し、同じ事業所に雇用されて

月以降の融資
条件 県信用保証協会の信用保証を付けたもの
補助金額 年利〇・五％以内(限度額五万円)
県経営安定資金の場合 年利〇・八％以内(限度額十万円)
補助期間 融資日から三年間
申請方法 補助期間一年満了後、対象者へ送付する通知に同封する申請書に必要事項を記入の上、必要書類を添付し担当へお問い合わせください。

いる独立の生計を営む方
収入からみて返済が可能な方 市税の滞納がない方 連帯保証人を一人以上用意できる方
資金使途 家屋の修繕、技能取得、教育、医療、出産など
貸付金額 一世帯百五十万円以内
貸付利率 年利二・二％
保証料が必要な場合があり、取扱金融機関でご確認ください。

「措置制度」から利用者本位のサービスへ 「障害者福祉サービス」の二部が変わります

平成十二年五月「社会福祉の増進のための社会福祉事業法の一部を改正する等の法律」が成立したことに伴い、社会福祉事業や社会福祉の共通基盤制度についての見直しを実施されました。これにより平成十五年四月から、障害者福祉サービスも現行の「措置制度」から「支援費制度」へ移行します。支援費制度は、障害者の自己決定を尊重した利用者本位のサービス提供を基本としています。

「支援費制度」の仕組み

支援費制度の対象サービスは、図1のとおりです。また、支援費制度の実際の利用方法は、次のとおりとなります(図2参照)。

担当や障害者福祉施設などで相談支援を受けた後、担当に支援費の支給を申請

利用者からの聞き取りの後、支給の決定

利用受付は十月から

支援費の支給申請は、十月

外国人籍県民かながわ会議 第二期委員募集!

「外国人籍県民かながわ会議」は、外国人籍の方の生活に関する課題を協議し、第一期の会議では、外国人の住宅入居を支援する「外国人の住まいサポートセンター」の設置や医療通訳を紹介する仕組みづくりなどに、第二期会議で提案の作成に向けた活発な議論を行っています。

外国人の方にとって、より住みやすい環境を整備するため、皆さんの応募をお待ちしています。

募集人数 二十人



支援費制度の対象サービス	
身体障害者福祉法、知的障害者福祉法	身体・知的障害者更生施設 身体障害者養護施設 身体・知的障害者授産施設(政令で定める施設) 身体・知的障害者居宅介護(ホームヘルプサービス) 身体・知的障害者デイサービス 身体・知的障害者短期入所(ショートステイ) 知的障害者通動寮 心身障害者福祉協会が設置する福祉施設 知的障害者地域生活援助(グループホーム)
児童福祉法(障害児関係のみ)	児童居宅介護(ホームヘルプサービス) 児童デイサービス 児童短期入所(ショートステイ)

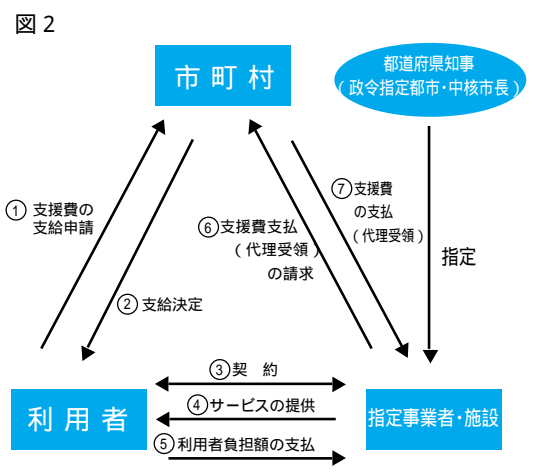


図1

平成十五年四月から、障害者福祉サービスも現行の「措置制度」から「支援費制度」へ移行します。支援費制度は、障害者の自己決定を尊重した利用者本位のサービス提供を基本としています。

サービスを提供する事業者・施設は、指定基準に基づきサービスの種類を施設ごとに指定されます。申請受け付けは、七月二十二日(月)から県障害福祉課で実施します。なお現在、障害者が入所している施設は、みなし規定により指定され、たもののみとなります。

市内の催しや行政情報などは、『ホームページ』<http://www.city.zama.kanagawa.jp/>、『座間テレホンニュース』☎046(251)9000でも案内しています。



案内
 平和への祈りを込めて！
 演劇制作体「地人会」による
 市原水爆禁止協議会設立45周年
 記念公演

市原水爆禁止協議会（会長 座間市長星野勝司）では、設立45周年を記念して朗読劇公演を開催します。
 と き 8月4日午後2時開演
 ところ 市民文化会館（ハーモニーホール座間）大ホール
 内容 朗読劇「この子たちの夏」
 出演 演劇制作体「地人会」（女優 山口果林さんほか）
 定員 900人（多数抽選）
 申込方法 往復はがきに住所・氏名・電話番号を記入の上、7月24日（水）までに〒228-8566市役所社会福祉課あて郵送（当日消印有効）
 この公演は、市原水爆禁止協議会の費用で開催されますので入場料は必要ありません。
 担当 市原水爆禁止協議会事務局（社会福祉課内）
 ☎046(252)7122 046(256)3600

統計グラフコンクール作品募集

対象 市内在住の小・中学生
 募集内容 小学1年～4年生＝観察結果をグラフにしたもの 小学5年～中学生＝観察結果または統計資料をグラフにしたもの
 応募規定 B2判のラシャ紙などを使用し、色彩は自由
 応募方法 作品の裏に利用した統計資料や観察記録をのり付けした上、氏名・学校名・学年を記入し、2学期の始めに各学校へ提出
 賞品 入賞者には賞状・副賞を進呈。応募者全員に記念品を進呈
 担当 企画政策課
 ☎046(252)8379 046(255)3550

家屋を取り壊したときは連絡を

取り壊された家屋には、翌年度から固定資産税と都市計画税が課税されません。まだ、滅失登記や市への届け出をしていない方は、お早めに担当へご連絡ください。
 担当 資産税課
 ☎046(252)8047 046(255)3550

**夏休み環境教室
 目久尻川の水辺観察**

と き 8月6日午前8時50分～午後4時（小雨決行）
 集合場所 市役所玄関前
 内容 目久尻川最上流から相模川合流点（寒川町）までの水質変化や水辺の植物を観察する（移動には市のマイクロバスを使用）
 対象 小学生以上の市内在住・

在勤者（小学3年生以下は保護者同伴）
 定員 25人（先着順）
 持ち物 弁当、水筒、雨具など
 参加費 100円（交通傷害保険代）
 申込方法 7月16日から電話（ファクス不可）で担当へ
 担当 環境保全課
 ☎046(252)8214 046(257)7743

**もくせい園オープンセミナー
 夏休み紙すき教室**

と き 8月21日午後2時30分～4時30分
 内容 牛乳パックを再利用して自分だけのはがきを作る
 対象 小学生、親子
 定員 25人程度
 参加費 無料
 持ち物 手ふき用タオル
 申込方法 電話で担当へ
 担当 もくせい園
 ☎046(253)0804 046(254)7717

**市営住宅空き家
 入居者・待機者募集**

応募資格 一般世帯＝世帯月収額が20万円以下 障害者世帯など＝世帯月収額が26万8千円以下
 市内在住・在勤世帯ほか
 応募方法 所定の申込書に必要事項を記入の上、8月5日～16日に本人または同居の家族が直接担当へ
 申込書と募集のしおりは、8月1日から担当および各出張所で配布します。
 担当 建築課
 ☎046(252)7032 046(252)2220

教育教養研修公開講座

と き 8月2日午後2時～4時10分
 ところ 青少年センター3階会議室
 内容 子どもの心を知るために「思春期カルテ～カウンセリングルームから見たふつうの子どもたち」
 講師 臨床心理士 梶原千遠さん
 定員 70人（先着順）
 受講料 無料
 申込方法 電話で担当へ
 担当 教育研究所
 ☎046(256)1939 046(259)2163

**芸術文化セミナー
 記録映画の世界～文化庁優秀映画賞受賞「ギフチョウと生きる郷」の監督を迎えて～**

と き 7月31日午後1時30分～3時30分
 ところ 市民文化会館（ハーモニーホール座間）小ホール
 内容 藤野町に生息する珍しいチョウ「ギフチョウ」を取り上げた記録映画の上映と能勢広監督の話
 対象 小学生以上
 定員 150人

参加費 無料
 申込方法 7月24日までに担当へ
 担当 生涯学習課
 ☎046(252)8476 046(252)4311

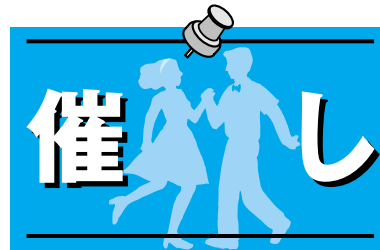
障害者激励入湯会

と き 9月2日（月）～3日（火）9月7日（土）～8日（日）
 ところ 箱根方面
 対象 市内在住の障害者
 負担金 3000円（介護者も同額）
 申込方法 7月26日までに電話かファクスで担当へ
 は車いす対応のバスで送迎しますので、車いすをご利用の方は、できるだけにお申し込みください。
 担当 市障害者団体連合会事務局（市社会福祉協議会内）
 ☎046(266)2001 046(266)2009

市内の交通事故件数

平成14年1月1日～6月30日（物件事故を含まず）

	件数	死者	負傷者
14年	463	2	553
13年	448	2	552
増減	+15	0	+1



15日（月）が休館日のため、申し込みは16日（火）からとなります。

**東地区文化センター
 ☎046(253)0781 046(253)0789**

親子ふれあい木工教室
 と き 8月4日午前9時～正午
 内容 木材を使って自由に作品を作る
 講師 神奈川建設ユニオンの方
 対象 小・中学生とその保護者
 定員 20組（先着順）
 参加費 無料
 持ち物 かなづち、のこぎり（使いやすい物がある方）
 申込方法 7月30日までに直接・電話・ファクスで同センターへ

**図書館
 ☎046(255)1211 046(252)5704**

夏休み工作教室
 と き 8月23日午後2時～4時
 内容 牛乳パックを使って和紙を作る
 対象 市内在住の小学生
 定員 30人（先着順）
 申込方法 直接・電話で同館へ

**青少年センター
 ☎046(253)8411 046(259)2163**

**KIDSアウトドア王国
 ～ボランティアのお兄さん・お姉さんと川辺のキャンプで楽しく過ごそう！！～**
 と き 7月27日午前9時～28日午後3時（予定）

ところ 相模原市上大島キャンプ場（雨天の場合は同センター）
 内容 テント張りや野外炊事、川遊びなどを通して、異なった年齢の仲間と協力しながら、夏の1日を楽しく過ごす
 対象 小学生
 定員 30人（先着順）
 参加費 2000円（保険代を含む）
 持ち物 弁当、水筒、雨具、着替え、軍手、懐中電灯、保険証の写し、水着、米1合、おやつ、小銭
 申込方法 7月16日から直接・電話で同センターへ（各日午前10時～受け付け）

“ひまわりランド”のど自慢募集

と き 8月18日午後
 対象 小学生～18歳
 定員 20組（先着順）
 持ち物 1曲3分以内のカラオケテープ
 申込方法 直接・電話で同センターへ（各日午前10時～受け付け）

**夏休み親子乗馬教室
 ～親子で乗馬にチャレンジ～**

と き 8月1日、2日いずれも午後3時～6時（全2回）
 ところ 座間近代乗馬クラブ
 内容 馬の扱い方、騎乗して常歩・軽速歩、馬の手入れなどを体験する
 講師 日本体育協会公認馬術コーチ・日本馬術連盟公認インストラクター 草薙真一郎さん
 対象 小・中学生とその保護者（小・中学生のみの参加も可）
 定員 12組程度（先着順）
 参加費 2900円（保険代を含む）
 持ち物 タオル、飲み物、軍手、長靴、動きやすい服装（長ズボン）
 申込方法 7月16日から直接・電話で同センターへ（各日午前10時～受け付け）

**わんぱくふれいんぐすぽっと
 ～夏休み！自分で作ったプレスレットでお出掛け～**

と き 7月23日午前10時～正午
 内容 天然石を使って夏向きのプレスレットを作る
 講師 e工房主宰 本多恵美子さん
 対象 9歳～12歳
 定員 15人（先着順）
 参加費 500円（材料代）
 持ち物 小皿または発泡スチロールトレイ
 申込方法 7月21日までに直接・電話で同センターへ



市緑地保全基金へ
 50万円＝大和市福田・小早川・平交通対策基金へ
 1万5860円＝相武台地区交通安全母の会



みんなの健康



担当 市民健康課 保健係 ☎046(252)7225 予防・医療係 ☎046(252)7213 リハビリ係 ☎046(252)7317 046(252)7043

がん検診

保

とき = 7月18日(木) 30日(火) 8月2日(金)
ところ = 北地区文化センター 市民健康センター
東地区文化センター 申込方法 = 電話予約(大腸がんは検診日の7日前まで)

区分	対象	受付時間	料金
胃	40歳以上	午前9時~11時	900円
大腸			500円
乳	30歳以上の女性	午前9時30分~11時	300円
		午後1時~2時	
子宮		午前9時~11時	600円

は、7月30日(火)市民健康センターの場合のみ

成人・老人健康相談

保

とき	受付時間	ところ
7月22日(月)	午前9時30分~10時30分	市民健康センター
7月23日(火)		東地区文化センター

内容 = 身体測定、尿検査、血圧測定、体脂肪測定と相談 持ち物 = 健康手帳 申込方法 = 直接会場へ

個別健康相談

保

とき = 8月6日(火)午前10時~10時45分、午前10時45分~11時30分
ところ = 市役所1階市民健康課
内容 = 健康全般について栄養士・保健師が相談に応じます 持ち物 = 健康手帳(お持ちでない方には当日発行します) 申込方法 = 電話予約

保健福祉事務所からのお知らせ

問い合わせ先 厚木保健福祉事務所 ☎046(224)1111

子ども専門相談

とき = 8月1日(木)午後1時~2時 内容 = 子どもの発育・発達、子育てについて小児科医、臨床心理士、理学療法士などが相談に応じます 申込方法 = 電話予約

子ども整形外科相談

とき = 8月22日(木)午後1時~2時 対象 = 18歳未満で心配のある方 申込方法 = 電話予約

障害児歯科相談

とき = 8月1日(木) 対象 = 心身に障害のある6歳未満の幼児 申込方法 = 電話予約

市内バス路線に退出意向

2月1日に道路運送法が改正されたことにより、乗合バス路線の新規参入や退出(廃止)が、許可制から届出制に変わり容易になりました。

このことから、国、県、市町村および乗合バス事業者で組織する「神奈川県生活交通確保対策地域協議会」が、県内バス事業者に対して意向調査を実施したところ、バス事業者から撤退(廃止)路線(区間)の意向が示されました。今後、同協議会において、生活交通としての必要性などを検討していく予定です。

市内では、下表の路線(区間)が対象となり、退出等の意向が示されています。

退出等意向申出市内路線一覧表

退出等意向の系統	退出等意向申出路線(区間)		退出(廃止)の意向がある市内のバス停留所名
	起点	終点	
・座間四ツ谷-相武台前駅-車庫前 ・鶴間駅-南林間駅-座間四ツ谷	座間日産	北相武台	相模野小学校前、広野台
・海老名駅-新道-鶴間駅	今泉	西鶴寺(246号線新道経由)	中原、西原、文化センター前、東芝機械
・海老名駅-座間四ツ谷-相武台前駅	今泉	座間下宿	入谷駅入口

バスの運行事業者は神奈川中央交通(株)です。
担当 企画政策課 ☎046(252)8287 046(255)8550

お済みですか?

狂犬病予防注射

飼い犬は1年に1回、4月1日から6月30日までに、狂犬病予防注射が義務付けられています。まだ接種していない場合は、至急最寄りの動物病院で接種した後、予防注射済みの証明書に注射票交付手数料550円を添えて、担当までお越しください。

また、飼い犬が死亡したり譲渡したりしたときは、必ず担当までご連絡ください。

担当 市民健康課 ☎046(252)7213 046(252)7043

赤ちゃん教室

保

とき = 7月24日(水)午前10時~11時30分
ところ = 市民健康センター 内容 = 離乳食の作り方・すすめ方、子どもの発達や予防接種について 対象 = 5カ月~6カ月児とその保護者 持ち物 = 母子健康手帳、離乳食用スプーン 申込方法 = 電話予約



発達相談

リ

とき = 8月2日(金)午前9時~正午
ところ = 市民健康センター 内容 = 乳幼児期の運動発達面での心配について理学療法士が相談に応じます 対象 = 4カ月~1歳6カ月児 申込方法 = 電話予約

育児相談

保

とき	受付時間	ところ
7月19日(金)	午前9時30分~10時30分	東地区文化センター
7月26日(金)		市民健康センター

内容 = 身体測定と食事・発育状態・しつけの相談 持ち物 = 母子健康手帳 申込方法 = 直接会場へ

なかよしベビークラス

保

とき = 8月27日(火)午前10時~11時30分
ところ = 市民健康センター 内容 = 新しい友達をつくりたい保護者のための教室です。赤ちゃんと一緒に遊びをします 対象 = 3カ月~4カ月児とその保護者 定員 = 30人 持ち物 = 母子健康手帳 申込方法 = 電話予約

栄養専門相談

とき = 8月6日、20日いずれも火曜日午前9時~午後4時 内容 = 病気のある方などの食事相談 申込方法 = 電話予約

専門医による精神保健相談

とき = 8月5日(月) 22日(木) 28日(水) いずれも午後1時30分~4時
ところ = 厚木保健福祉事務所 総合福祉センター 内容 = 心の病気の治療や社会復帰などの相談、アルコール・薬物・シンナーなどの依存症の相談 申込方法 = 電話予約

老人性痴ほう相談

とき = 8月7日(水)午後1時30分~4時 内容 = 痴ほうについての相談 申込方法 = 電話予約

救急診療

予

休日診療

内科・小児科
受付時間 午前9時~11時45分
午後2時~4時45分
午後6時~9時45分
診療場所 休日急患センター
(市民健康センター1階) ☎046(252)9090

歯科
受付時間 午前9時~11時45分
午後2時~4時30分
診療場所 休日急患センター
(市民健康センター1階) ☎046(252)8217

耳鼻咽喉科
診療時間 午前9時~正午、午後2時~5時
診療場所 相模原南メヂカルセンター
(相模原市相模大野) ☎046(756)9000

外科・婦人科
診療時間 午前9時~正午、午後2時~5時

診療月日	医療機関名	所在地	電話
7月20日	シータン泌尿器科外科	栗原	☎046(251)7171
7月21日	座間厚生病院	東原1丁目	☎046(255)8211
7月28日	相模台病院	相模が丘6丁目	☎046(256)0011
7月20日	シロタ産婦人科	相武台1丁目	☎046(253)3511
7月21日	原産婦人科医院	さがみ野1丁目	☎046(252)0625
7月28日	金子産婦人科	入谷4丁目	☎046(255)8541

土曜日夜間診療

内科・小児科
受付時間 午後6時~9時45分
診療場所 休日急患センター
(市民健康センター1階) ☎046(252)9090

夜間診療

診療時間 (平日)午後7時~10時、
午後10時以降
(休日)午後10時以降
診療場所 消防テレホンサービス ☎046(251)0119へ
お問い合わせください。

問い合わせ先

消防署 ☎046(256)2211(24時間)
☎046(251)5263(障害者用)
市役所 ☎046(255)1111(午前8時30分~午後10時)
当番医が変更される場合もありますので、診療時間も含めて必ず電話で確認してください。

アガベセンター
小松原フリーマーケット
とき = 七月二十七日(土)
午前10時~午後三時(雨天中止) ところ = 同センター
駐車場(小松原二丁目)
品、雑貨、衣類ほか(エコ肥料無料配布) 駐車場
なし 問い合わせ先 同センターフリーマーケット事務局 ☎046(254)7161(白井)

テニス大会参加者募集
とき = 八月二十五日、九月一日いずれも日曜日午前九時~ところ = ひまわり公園テニスコートほか
目 = 一般男子、四十五歳以上男子、一般女子(各クラブ) 対象 = 市内在住・在勤・在学者および市テニス協会 参加費 = 一組二千元 申込方法 = 八月十日(土)までに参加費を添えて市テニス協会事務局(フリーストテニスコート内)

サマージャンボ宝くじ

この宝くじの収益金は市町村の明るく住み良い街づくりに使われます。
1等・前後賞併せて 3億円×43本
2等 1億円×129本
ラッキーレジャー賞 50万円×430本
発売総額1,290億円、43ユニット
発売期間:7/22(月)~8/9(金)
抽選日/8月20日(火)この宝くじは通販でも買えます。
発売:全国47都道府県/1枚300円
☎03(3596)3771(代)
(財)神奈川県市町村振興協会

高山植物の宝庫
加賀白山登山参加者募集
とき = 八月十日(土)朝
十人参加費 = 三万六千円
(往復バス代、二泊四食付)
き) 持ち物 = 寝袋、ハイキング用具一式 申込方法 = 七月三十一日(水)までに、電話でパル山の会 ☎046(255)6428(金内)へ
なつやすみ森のおはなし会
とき = 七月二十五日(木)午前九時三十分~十一時
ところ = 県立座間

谷戸山公園の学校(市立図書館入口に集合) 内容 = ずばなし、絵本の読み聞かせほか 参加費 = 無料
申込方法 = 当日直接集合場所へ 問い合わせ先 = 座間おはなし会 ☎046(255)14687(島津)
とき = 七月二十日(土)午後二時開演(午後一時三十分開場) ところ = サンエール相模原(JR相模線・横浜線橋本駅下車徒歩十分) 曲目 = ピアノソナタ作品333(モーツァルト)、夏の思い出(中田喜直)ほか
問い合わせ先 = ☎046(799)2940(西嶋)

アガベセンター
小松原フリーマーケット
とき = 七月二十七日(土)
午前10時~午後三時(雨天中止) ところ = 同センター
駐車場(小松原二丁目)
品、雑貨、衣類ほか(エコ肥料無料配布) 駐車場
なし 問い合わせ先 同センターフリーマーケット事務局 ☎046(254)7161(白井)





【座間市のお知らせ】

7.15

平成14年(2002年)7月15日発行
 座間市企画部市民情報課編集
 〒228-8566 神奈川県座間市緑ヶ丘1-1-1
 ☎046(255)1111(代) ☎046(255)3550
 URL: http://www.city.zama.kanagawa.jp/
 iモード: http://www.city.zama.kanagawa.jp/m/

「心ふれあい 夢ははた
 く 十三万市民」をテーマ
 に「第十七回座間市民ふる
 さとまつり」が十一月十日
 (日)、座間中学校・かみが沢
 公園・市民健康センターな
 どを会場に開催されます。
 市民ふるさとまつり実行委
 員会では、この祭りが多く
 の市民参加で開催され有意
 義なものとするため、参加
 団体を募集します。

市民ふるさとまつり 参加団体を募集

また、営利を目的とした
 出店をご遠慮ください。
 申込方法 担当に備え付
 けの参加申込書に必要事
 項を記入の上、八月一日
 (木)から八月十六日(金)
 までに担当へ提出
 フリーマーケットについ
 ては、市商工会☎046(2
 51)1040へお問い合わせ
 ください。

日米親善盆踊り大会

とき 8月3日(土)午前11時~午後9時30分(荒
 天の場合は4日に順延)
 ところ キャンプ座間
 内容 盆踊り、ゲーム、模擬店、音楽演奏、花火ほか
 持ち込めない物 大きなバッグ(リュックサックな
 どを含む)クーラーボックス、瓶、スケートボード、
 ペット
 問い合わせ先 キャンプ座間☎046(251)1788内線263
 3040
 基地内への車両(自転車、バイクを含む)の乗り入
 れはできません。また、周辺道路はすべて駐車禁止で
 すので、会場へは電車・バスをご利用ください。
 担当 渉外課☎046(252)307 ☎046(255)3550



募集人員 一人
 応募資格 十八歳以上の
 健康な方で、パソコン操
 作経験者(多少の時間外
 勤務、土曜・日曜日出勤
 できる方)
 業務内容 祭り開催にか
 かわる事務および軽作業
 勤務期間 八月二十六日
 (月)~十一月二十一日(金)
 勤務時間 原則として月
 曜~金曜日の午前九時~
 午後四時
 賃金 時給七百六円、
 九百円(経験年数により
 異なる)
 応募方法 市販の履歴書
 (写真添付)に必要事項を
 記入の上、七月三十一日
 (水)までに本人が担当へ
 直接持参
 担当 市民ふるさとまつり
 実行委員会事務局
 (市民生活課内)
 ☎046(252)8237
 ☎046(255)3550

ふるさとまつり 事務職員の募集

健康なまちづくり コーナー



夏休み卓球教室

とき 7月31日(水)午後1時~4時
 ところ 東地区文化センター
 内容 ラケットの握り方から打ち方、
 ゲームまで
 対象 小学生~成人
 定員 30人(先着順)
 参加費 無料
 持ち物 ラケット(お持ちの方)
 協力 卓球サークル「東卓」
 申込方法 7月30日(火)までに直接ま
 たは電話かファクスで担当へ



担当 東地区文化センター ☎046(253)0781 ☎046(253)0789

スカイアリーナ座間スポーツ教室 第2期

教室名	日程	対象	受講料	定員	
卓球 レベルアップ	9月27日~11月29日毎週金曜日 午前9時45分~11時45分 全10回	18歳以上	5,500円	52人	
バドミントン 夜間	9月25日~11月27日毎週水曜日 午後7時~8時30分 全10回	18歳以上	6,000円	32人	
親子体操	9月25日~11月27日毎週水曜日 午前10時~11時30分 全10回	3歳~就学前親 子(保育あり)	5,000円	32組	
ビギナー エアロビクス	A 9月26日~11月28日 毎週木曜日 全10回	18歳以上 (A・B保 育あり)	4,000円	午前9時25分 ~10時25分	96人
	B 9月25日~11月27日 毎週水曜日 全10回			午後7時~8 時	96人
エアロビクス	9月25日~11月27日毎週水曜日 午前10時~11時 全10回	18歳以上 (保育あり)	4,000円	96人	
太極拳初心者	9月10日~12月10日毎週火曜日(9月 17日、24日、10月15日、11月5日を除く) 午前10時~11時30分 全10回	18歳以上	4,000円	45人	
フィットネス ヨガ	9月26日~11月28日毎週木曜日 午前10時~11時30分 全10回	18歳以上	4,000円	54人	
生涯青春気功	9月27日~11月29日毎週金曜日 午前10時~11時30分 全10回	50歳以上	4,500円	54人	

申込方法 親子体操希望者(市内外不問)、ビギナーエアロビクスA・Bと
 エアロビクスの保育希望者(市内の方のみ) = 往復はがきの往信用裏面に希望
 の教室名、住所、氏名(親子体操は親子)、年齢、電話番号、保育希望の有無
 (希望者は子どもの氏名と年齢)を、返信用表面に住所、氏名、郵便番号を記入
 の上、7月23日(火)<当日消印有効>までに担当へ郵送(多数抽選) その他
 の教室 = 市内の方は8月2日(金)、市外の方は8月6日(火)のいずれも午前10
 時から受講料を添えて直接担当へ(先着順。現金の取り扱いは午後5時まで。
 予約は電話のみで1週間以内に手続きを)
 エアロビクス教室受講制限 = ビギナーエアロビクス教室A・B・夜間およびエ
 アロビクス教室につきましては、希望者多数のため、申し込みは一人1教室
 の保育は2歳から就学前までの幼児対象。各教室とも定員20人(多数抽選)で、
 保育料は幼児一人1,500円です。

担当 市民体育館〒228-0011相武台1-5971 ☎046(255)0077 ☎046(255)1188



ひらやま ゆうた 平山 裕太ちゃん
 H14.2.16生まれ 男 東原5丁目
 いのだ あずか 猪田 明日香ちゃん
 H13.12.11生まれ 女 座間2丁目
 たきざわ ななみ 瀧澤 七海ちゃん
 H13.7.17生まれ 女 新田宿



こんどう ひな 近藤 妃菜ちゃん
 H13.8.25生まれ 女 栗原中央3丁目
 さいとう ゆうき 斉藤 勇樹ちゃん
 H13.11.20生まれ 男 西栗原2丁目
 さかい まさや 酒井 聖弥ちゃん
 H13.5.26生まれ 男 栗原

赤ちゃんは
 じゅんじゅん
 赤ちゃん