

ざま小 3.5

座間市秘書室情報推進課編集・発行
〒228-8566 座間市緑ヶ丘1-1-1
☎046(255)1111 046(255)3550
《ホームページアドレス》
<http://www.city.zama.kanagawa.jp/>

さんちゃんナマちゃんを探してみよう!



下水道イメージキャラクター「ナマちゃん」

座間の

花と緑の

まちづくり



ひまわりイメージキャラクター「サン」



わあ、おみこしだ！満開のサクラの下でお祭りをしているよ！
このお祭りは、サクラの開花に合わせて相模が丘で毎年開催している「さくらまつり」だよ！

お祭り、お花見が同時に楽しめるなんてすてきね！でも、このたくさんの大きなサクラの木、だれがお手入れしているのかなあ？

このすばらしい桜並木を守っているのは、周辺に住む皆さんでつくっている「相模が丘桜保存会」。三十年間もの長い間努力してきた活動が認められて、「さくら功労賞」を受賞したんだ。この賞は、全国でサクラの植樹・愛護・研究などに努力している団体や個人に贈られるものなの。

へえ、そうなんだ！

そうなの！このほかにも、座間市内では、たくさんの人が花や緑に関係するさまざまな活動をしているんだよ。私たちが普段利用する道路や公園などで、協力して花や緑を育てているの。

どんなことをしているのか、知りたいな。ねえナマちゃん、これから座間を一巡りして、花と緑のまちづくり活動を見学しようよ！

うん、行ってみよう！

ナマちゃんのサクラ

の名所情報

市の代表的なサクラの名所は、相模が丘（桜の数133本）と東原（同102本）の桜並木。それに座間市役所入りぐちこうさてんみなみかわはとかわようすい入口交差点南側や鳩川用水

ろわきさくらなみき路脇などの桜並木もきれいだよ。相模が丘・東原の桜並木では、「さくらまつり」が4月上旬ごろに盛大に開催されるので、みんなも家族や友だちと一緒に出かけみてね！

※「さくらまつり」の開催日程については、商工観光課 ☎046(252)7604にお問い合わせください。

⑤ 座間の太陽！ 市の花ヒマワリ

～ひまわり広場～

座間の夏の風物詩ヒマワリ。記念撮影をしたり、散歩をしたりといろいろ楽しめるのがひまわり広場ね。

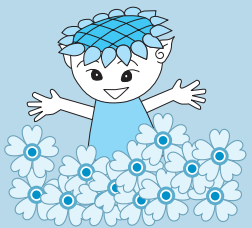
「市ひまわり推進協議会」が遊休農地を利用して見事なヒマワリを育てているの。ヒマワリの種をまく時期をずらすことで、各広場での開花時期を調整し、夏（7月下旬～9月上旬）の間ずっと満開のヒマワリが、複数ある広場のどこかで楽しめるように工夫しているのよ。

問い合わせ先 座間市ひまわり推進協議会事務局
(宮農センター内) ☎046(251)0011
農政課 ☎046(252)7601 ☎046(255)3550



3月下旬～4月上旬の かにが沢公園の おしゃれスポット！ サクラとシバザクラ

サクラで有名なかにが沢公園ですが、同じ時期に見ごろを迎えるシバザクラを知っていますか？満開のサクラと競うようにピンク色のかわいらしい花が咲きます。



④ 花とつるおいのある 緑化活動

かにが沢公園・芹沢公園など

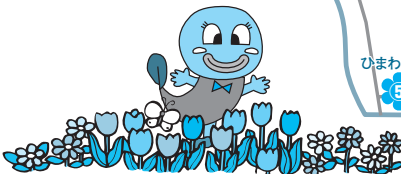
わあーきれいな花壇だね。花が生き生きとしてる。

この花壇作りは、市内の公園（かにが沢公園・芹沢公園など）を訪れる人に美しい花を見てもらおうと、市民がボランティアで取り組んでいる緑化活動なの。

市と市民だけでなく地元企業も協力して花壇作りをしようだね。

ボランティアで3年以上活動できる方を募集してるのよ。家族や友だちと一緒に参加してみよう！

問い合わせ先 公園緑政課
☎046(252)7221 ☎046(255)3550



会員募集！「座間の森」の育成に興味のある方はお問い合わせください。なお、ハナショウブの開花時期は6月上旬です。

問い合わせ先 協働まちづくり課
☎046(252)7966 ☎046(255)3550

④ ハナショウブ 「座間の森」を育てる

立野台公園

ナマちゃん、見て見て！
白い花びらがとっても大きい
きれいな花があるよ。

「かながわの花の名所百選」にも選ばれている立野台公園のハナショウブ「座間の森」ね！全国でも百数十本ほどしかないといわれるこの珍しい花を、「花高浦座間の森育てる会」が、立野台公園で栽培しているの。会員の皆さんの努力でこんなにきれいに咲いているのよ。

本場にきれいな花を育てるお手伝いをしてみたいな。

① 座間市緑化祭り～かにが沢公園～ 4/29(土)開催!

市民の皆さんが参加する一番大きな緑化イベントが「緑化祭り」ね！

そう。ポット苗や植木を買ったり、生け花教室や緑の相談などで育て方を学んだりするコーナーはいつも人気ね。その他にも電気自動車・電動式生ごみ処理機・雨水貯留槽などを展示したコーナーもあって、市民の皆さんが環境問題に関心を持てるようになってるの。

花や緑に触れられる楽しいお祭りだね！今年も楽しみ！

問い合わせ先 公園緑政課
☎046(252)7221 ☎046(255)3550



花の緑のまじりに 探検隊

ナマちゃん
みどり

探検隊

約束！探検に行く前に

一人で出掛けしないで、必ず家族や友だちと一緒にいきましょう。また、公園などで知らない人に誘われても、絶対に付いていかないようにしましょう。

③ 商店街と子どもたちが花壇作り ～東原のストリートガーデン～

子どもたちが花の苗を植えているよ！

みどりとさくらの街さがみ野商店街が中心となって、栗原小学校、東原小学校のみんなが植えているんだよ。ほかに南中学校、PTA、地域に住んでいる皆さんなどが協力して、花いっぱい道路にしようかとがんばっているんだ！

う～ん、お花を見ながら歩けるなんてすてき！お散歩に行くのが楽しみになっちゃう！

※ストリートガーデンの取り組みは、毎年、夏と冬に1回ずつ実施しています。

問い合わせ先 商工観光課 ☎046(252)7604 ☎046(255)3550





春休み

催しコーナー

市公民館

〒0046(2)55(3)1313

春のごどもフェア

- とき 3月29日(水) 午前9時30分〜午後3時30分
- 内容 △午前II人形劇、お話し会、ピザ作り▽午後II映画会、お話し会
- ※ピザ作りは材料代50円が必要。
- 対象 小学生
- 入場 自由

北地区文化センター

〒0042(7)47(3)3361

第1回北文おもちゃ病院

- とき 3月11日(土) 午前10時〜正午
- 内容 壊れたおもちゃを修理する
- 対象 小学生と保護者
- 定員 20組(先着順)
- 費用 無料
- ※部品代などが掛かる場合あり。
- 申込方法 直接・電話で同センターへ
- ◇春休み子ども映画会
- とき 3月30日(木) 午前10時〜正午
- 上映作品 アニメ「ファイナルファンタジー」

○入場 自由

東地区文化センター

〒0046(2)53(3)0781

春のおたのしみウィーク

- ①わくわく科学教室
- とき 3月25日(土) 午後1時〜3時30分
- 内容 空気と水の楽しい実験(小学1年〜3年生向け)、手回し発電機で遊ぼう(小学4年〜6年生向け)
- 定員 25人(先着順)
- 参加費 100円
- ②ピッピのおはなし会
- とき 3月28日(火) 午前11時〜11時45分
- 内容 絵本「やさいのおなか」ほか
- ③春のオンステージ
- とき 3月29日(水) 午後2時〜3時30分
- 内容 ハンドベルコンサート、人形劇「赤ずきん」ほか
- ④たんぼのおはなし会
- とき 3月29日(水) 午後3時30分〜4時
- 内容 お話、手遊びなど
- ⑤まわらぼうしみたいなたオルかけをしよう
- とき 3月30日(木) 午前9時30分〜正午
- 定員 25人(先着順) 小学3年生以下は保護者同伴)
- 参加費 200円

春休み児童館の催し

ところ	とき	内容	その他
座間児童館 ☎046(252)0621	3月27日(月) 午後2時〜3時	ゲーム大会	
栗原児童館 ☎046(252)0628	3月24日(金) 午後2時〜3時	ゲーム大会	うわばしさん 上履き持参
鳩川児童館 ☎046(255)5738	3月31日(金) 午前10時30分〜11時30分	おたのしみ会(つりゲーム、輪投げほか)	うわばしさん 上履き持参
ひばりが丘南児童館 ☎046(256)0236	3月24日(金) 午後2時〜3時	たんけんラリー	うわばしさん 上履き持参
相模野児童館 ☎046(256)2419	3月24日(金) 午後1時30分〜3時	卓球大会	うわばしさん 上履き、ラケット(持って来ている人)持参

※申し込みは直接・電話で各館へ。
※幼児は保護者同伴で。

- 持ち物 エプロン、はさみ、目打ち(持っていない方)
- ⑥春の映画会
- とき 3月30日(木) 午後2時〜4時
- 上映作品 アニメ「ファイナルファンタジー」
- ⑦ニュースポーツで汗をかこう
- とき 3月31日(金) 午後1時〜4時
- 内容 吹き矢、ディスクコントロールなど
- 申込方法 当日直接同センターへ

- ①⑤の共通事項
- 申込方法 直接・電話で同センターへ
- ②③④⑥の共通事項
- 入場 自由
- ✉ 図書館
〒0046(2)55(5)1211
- ◇コーラスコンサート
- とき 3月11日(土) 午前10時〜11時
- 内容 みんなで歌う楽しいコンサート
- 入場 自由

座間市の人口(2月1日現在)	128,000人	(男 65,712人 : 女 62,288人)
児童・生徒数	小学生	7,340人 (男 3,825人 : 女 3,515人)
(公立学校のみ)	中学生	3,301人 (男 1,710人 : 女 1,591人)

R100 古紙配合率100%再生紙を使用しています

