



市の人口●127,701人（-32人）  
男65,357人 女62,344人  
市の世帯数●52,269世帯（+359世帯）  
平成19年11月1日現在（ ）は前年同月との増減

- 保育園・児童ホーム入所受け付け(2面)
- みんなの健康(3面)
- 市の人事行政の運営状況(4・5面)
- ざまインフォメーション(6・7面)
- 小田急相模原駅に自動交付機を設置(8面)



市中学生人権ポスターコンテスト  
座間市長賞 飯塚 亜弓さん（座間中3年）

## 見つめてください 感じてください あなたの人権 わたしの人権



「自由で幸せな毎日を送るために必要なこと」でしょうか。それとも、「ただか堅苦しくて難しいこと」や「自分には関係のないこと」でしょうか。

人権とは、人間が人間らしく生きていく権利であり、生まれながらにして誰もが持つ大切なものです。

人権を侵したり、人を傷つけたりすることをなくすためにも、今、わたしたちができることは何かを、十二月四日からの人権週間を機会に考えてみましょう。

皆さんは、「人権」という言葉からどんな印象を受けますか。

「とても大切なこと」や「自由で幸せな毎日を送るために必要なこと」でしょうか。それとも、「ただか堅苦しくて難しいこと」や「自分には関係のないこと」でしょうか。

担当 市民人権課  
☎046(2552)8087  
FAX 046(2552)0220

## 人権問題講演会

市では、市民の皆さん一人一人に人権尊重の精神を身に付けていただくことを目的とした人権問題講演会を開催します。

- と き 平成20年1月16日(水)午後1時30分～3時30分
- ところ ハーモニーホール座間（市民文化会館）小ホール
- 内 容 マスオの人権問題考「ことばはプレゼント」をテーマとした講演



○講 師 増岡弘さん  
※増岡さんは、アニメ「サザエさん」でマスオさんの声優として有名です。

○保 育 20人（2歳以上、申込時に要予約、おやつ代として100円必要）

○入 場 無料

○その他 手話通訳・要約筆記あり

担当 市民人権課 ☎046(252)8087 FAX046(252)0220



### 気軽に相談ください

## 特設人権相談

市では、人権擁護委員の皆さんが、基本的人権を守るとともに、その普及と高揚を図るため、相談や啓発活動に当たっています。同委員会では、毎月第2火曜日（12月は特設相談所にて実施）に市役所において人権相談を開設しているほか、人権週間に合わせて「特設人権相談」を次のとおり開設します。

- と き 12月11日(火)午前10時～正午、午後1時～3時
- ところ 相模が丘コミュニティセンター、東原コミュニティセンター
- 費 用 無料
- 申込方法 当日直接会場へ

いずれも相談内容の秘密は固く守られますので、いじめや差別などの人権侵害をはじめ、家庭や隣近所でのめんどごとなどもお気軽にご相談ください。

また、人権擁護委員の自宅でも人権相談に応じていますので、最寄りの委員にお気軽にご相談ください。なお、本市の委員は、次の皆さんです（敬称略）。

氏 名	住 所	電話番号
瀬戸 宏孝	座間1丁目	☎046(255)0062
吉川 善康	緑ヶ丘3丁目	☎046(253)1030
岩堀 勝三	小松原1丁目	☎046(253)7739
森田 洋一	南栗原1丁目	☎046(253)9350
水澤 加奈子	相模が丘2丁目	☎042(745)6124
落合 正子	南栗原4丁目	☎046(252)0332
古木 恵美	入谷1丁目	☎046(251)0438

担当 市民人権課 ☎046(252)8087 FAX046(252)0220

## 12月10日から16日まで 北朝鮮人権侵害問題啓発週間

「北朝鮮当局による人権侵害問題」に関する国民の認識を深めるとともに、国際社会と連携しつつ人権侵害問題の実態を解明し、その抑止を図ることを目的として、平成18年6月に「拉致問題その他北朝鮮当局による人権侵害問題への対処に関する法律」が施行されました。

拉致問題の解決をはじめ、北朝鮮当局による人権侵害への対処が国際社会を挙げて取り組むべき課題とされる今、わたしたち一人一人がこの問題についての関心と認識を深めていくことが大切です。

担当 市民人権課 ☎046(252)8087 FAX046(252)0220

12月4日から10日までは「人権週間」～育てよう一人一人の人権意識

担当 市民人権課

☎046(252)8087 FAX046(255)3550

保育所・  
児童ホーム

平成20年4月の  
入所希望者を受け付け

平成20年4月1日以降に、市内の公・私立保育所および児童ホームへの入所を希望する方の申し込みを、次のとおり受け付けします。

【市役所での受け付け】

○とき 12月3日(月)～28日(金)と平成20年1月4日(金)～17日(木)のいずれも午前8時30分～午後5時15分(12月8日(土)、22日(土)、平成20年1月12日(土)は午前8時30分から午後0時15分まで。ただし、この3日間以外の土曜・日曜日、祝日は除く)

○ところ 市役所1階子育て支援課

【各施設での受け付け】

と き	と ころ
平成20年1月7日(月)	東原保育園、栗の実保育園
8日(火)	座間子どもの家保育園、ひばりが丘保育園
9日(水)	座間保育園、あゆみ保育園
10日(木)	ちぐさ保育園、わかば保育園、緑ヶ丘保育園
11日(金)	相武台保育園、広野台保育園
15日(火)	やなせ保育園、いその保育園
16日(水)	相模が丘西保育園、小松原保育園
17日(木)	栗原保育園、相模が丘東保育園、座間すこやか保育園

※申し込みは入所を希望する施設以外でも受け付けます。

◆注意事項

- 申込書は、市役所1階子育て支援課窓口、各出張所、市内各保育所と児童ホームで配布しています。
- 現在入所待機中の方も、新たに申し込みが必要となります。
- 市外の保育所を希望する方は、締め切りがそれぞれ異なりますので、あらかじめ各自治体の保育を担当する部署に問い合わせの上、早めにお申し込みください。
- 前記以外の届出保育施設(麦っ子畑保育園、キッズランドアンヘルの家、ちびっこランドざま園、ひろのだいこどもの家、フェリーチェ座間園)については、直接各施設へお申し出ください。

担当 子育て支援課 ☎046(252)7202 046(252)7043



12月3日～9日は障害者週間

障害者福祉の向上を目指して!

12月3日(月)から9日(日)までは「障害者週間」です。皆さんに障害者の福祉について理解を深めていただくとともに、障害者が社会・経済・文化・スポーツなど、さまざまな分野の活動に積極的に参加する意欲を高めていただくことを目的に定められたものです。

市では、身体・知的・精神障害者やその家族を支援していますので、身近な相談窓口として、お気軽に担当にご相談ください。

障害者週間イベントを実施

市では、障害者週間に合わせて障害者福祉を身近なことで理解していただき、共に支え合う地域を構築するために、障害者団体および地域作業所の紹介や、施設に通所している障害者による作品の展示などを次のとおり実施します。ご来庁の際には、ぜひお立ち寄りください。

○とき 12月3日(月)～7日(金) 午前8時30分～午後5時

○ところ 市役所1階アトリウム

担当 障害福祉課 ☎046(252)7132 046(252)7043

母子家庭などに福祉資金を貸し付けます

母子・寡婦・父母のいない家庭などの子どもが安心して修学できるよう、無利子で修学資金、就学支度資金などを貸し付けています。

申請は随時受け付けていますが、平成20年3月末までに入学金を借り受けた場合は、2月22日(金)までに申請してください。

○修学資金 高等学校(専修を含む)、大学(短大を含む)、専門学校へ修学するために必要な資金(月額18,000～54,000円)

○就学支度資金 小・中・高等学校(専修を含む)、大学(短大を含む)、専門学校などの入学に必要な資金(39,500円～580,000円、申請時に合格通知書必要)

このほかにも9種類の資金があり、用途に応じた無利子または年利3パーセントの貸付制度があります。ご希望の方は、担当にご相談ください(事前に要電話予約)。

担当 子育て支援課 ☎046(252)7201 046(252)7043

児童手当制度



○支給対象 児童手当・特例給付・小学校終了前特例給付ともに、0歳～小学校終了前(12歳到達後最初の3月31日)の児童を養育している方

○支給額 3歳未満 一律10,000円(月額)

3歳以上 第1子・第2子=月額5,000円 第3子以降=月額10,000円

○支払時期 申請をした翌月から開始、支給事由が消滅した日(市外転出、監護要件喪失など)の属する月分まで終了

※原則として毎年2月・6月・10月(それぞれ15日前後)にまとめて支給します。

※新たに支給資格が生じた場合(出生や転入など)の「認定請求」や、支給対象児童が増えた場合の「額改定認定請求」の手続きをしないと手当を受けられません。

※児童手当の支給には、所得制限がありますので、詳しくは担当にお問い合わせください。

担当 子育て支援課 ☎046(252)7201 046(252)7043

「母子福祉白梅会」  
入会のお誘い

白梅会は、市内在住の母子・寡婦家庭の皆さんの集まりです。同会に入会していろいろな方と交流を持ち、情報交換しながら一緒に楽しく子育てをしましょう。



年会費は800円で、主な活動は母子慰安会、研修会、県母子会事業への参加などです。

○申込方法 電話で同会会長 ☎046(251)4091(関根)へ

担当 子育て支援課 ☎046(252)7201 046(252)7043

母子家庭や  
障害児のための手当

ご存じ  
ですか?

【児童扶養手当】

○対象 両親の離婚や父親の死亡(遺族年金受給者は除く)などによって父親と生計を同じくしていない18歳未満の児童を養育している母子家庭など

○申込方法 直接担当へ

【特別児童扶養手当】

○対象 知的障害または身体障害の状態にある児童を養育している父母など

○申込方法 直接担当へ

※いずれも支給要件と所得制限があります。

担当 子育て支援課 ☎046(252)7201 046(252)7043

広告 ★いまお使いのアナログテレビでもOK!

メディアッティなら、地デジ・BS・CSデジタル放送が簡単に受信できます。

ケーブルテレビに、新世代DVR-STB採用の



地デジ、BS・CSデジタル放送を「観る」と「録る」が1台でOK!!

リモコン1つで  
TVも録画もラクラク操作。



一戸建住宅にお住まいの方 ...アンテナ不要で、地デジ・BS・CSデジタル放送が簡単に楽しめる受信方法をご案内します。

アパート・マンションにお住まいの方 ...メディアッティTV導入済みの建物なら、簡単な工事ですぐにケーブルテレビが楽しめます。

集合住宅のオーナー様 ...地デジも本格スタート。建物のデジタル放送対応工事は、メディアッティにおまかせください。

●インターネットも手続き簡単! お電話1本、最短1週間で開通できます。地域密着のメディアッティですから、サポートも万全です。

※tvkをデジタルでご覧になる場合は、地上デジタルチューナー内蔵テレビが必要となります。

お見積りは無料です。  
お気軽にお問い合わせください。

おかげさまで  
10周年



メディアッティかながわ

(株式会社 シティテレコムかながわ)  
〒242-0017 大和市大和東1-11-5

●お問い合わせお申し込みは……  
メディアッティお客さまセンター  
(受付時間9:00～20:00)

0120-281641

サービスエリア 海老名市 大和市  
座間市 綾瀬市 瀬谷区

上記エリアにお住まいのお客様でも地域によっては  
お待たせする場合がございます。



# みんなの健康



担当 保健医療課 予 予防医療係 ☎046(252)7213 保 保健係 ☎046(252)7225 ㊟046(252)7043

## BCG接種 予

▽とき=①12月4日(火)②12日(水) いずれも午後1時15分～2時15分受け付け(時間厳守)▽ところ=市民健康センター▽対象=①平成19年8月生まれ②平成19年9月生まれ(対象者には個人通知しました)

## 育児相談 保

とき	ところ	受付時間
12月14日(金)	ひばりが丘コミュニティセンター	午前9時30分～10時30分
21日(金)	市民健康センター	

▽内容=身体測定と食事・発育状態・しつけの相談▽持ち物=母子健康手帳▽申込方法=直接会場へ  
※ひばりが丘コミュニティセンターには駐車場はありませんので、車でのご来場はご遠慮ください。

## 発達相談 保

▽とき=12月21日(金)午前9時～正午▽ところ=市民健康センター▽内容=乳幼児期の運動発達面での心配についての理学療法士による相談▽対象=4カ月～1歳6カ月児▽申込方法=電話予約



## 忘れていませんか? 成人歯科健康診査は、

### 12月28日まで

成人歯科健康診査の実施期間は、12月28日までです。40歳から70歳の対象者の方には受診票(はがき)を送付してありますので、早めに受診してください。



- 内容 歯の状況、歯周病、歯列、あごの関節などの診査
- 受診料 1,000円(70歳の方、生活保護世帯、市民税非課税世帯の方は受診料免除)
- 受診方法 受診票持参の上、成人歯科健康診査指定医療機関へ  
※生活保護世帯の方、市民税非課税世帯の方は受診前に担当に電話連絡してください。  
※成人歯科健康診査指定医療機関は、「保健衛生のお知らせ」または「市ホームページ」でご確認ください。

担当 保健医療課 ☎046(252)7225 ㊟046(252)7043

ご相談ください!

## 福祉に関する悩み



地域福祉の向上のため、市民の皆さんと市とのパイ役として活動しているのが民生委員です。

同委員は市内に144人。自ら各種福祉事業に積極的に参加するほか、一人暮らしの高齢者(65歳以上)を定期的に訪問したり、地域の皆さんのさまざまな福祉に関する相談に親身になって応じたりしています。主任児童委員に指名されている民生委員は、子育ての悩みなどの相談にも応じています。相談に関する個人情報は固く守られますので、安心してご相談ください。

なお、同委員の任期は3年で、このほど改選されました。お住まいの地域の委員については、担当にお問い合わせください。

担当 福祉支援課 ☎046(252)7122 ㊟046(256)3600

## 4カ月児健康診査 保

▽とき=12月18日(火)午後1時～2時▽ところ=市民健康センター▽対象=平成19年8月生まれ

## 8～10カ月児健康診査 保

市では、指定医療機関を定め、無料で健康診査を実施しています。対象者には個人通知をしますので、あらかじめ医療機関に電話連絡の上、母子健康手帳をお持ちになって受診してください。



## 1歳6カ月児健康診査 保

◆内科▽ところ=指定医療機関▽対象=平成18年5月生まれ◆歯科▽とき=12月5日、12日いずれも水曜日午前9時30分～10時30分▽ところ=市民健康センター▽対象=平成18年4月生まれ



## 救急診療 予

※電話をかける場合は番号をお確かめの上、お間違えのないように!

### ◆休日(日曜日・祝日)昼間

診療科目	電話番号	診療場所	受付時間
小児科(外科系を除く)	☎046(255)9933	休日急患センター(市民健康センター1階)	午前9時～11時45分、午後2時～4時45分
内科	☎046(252)9090		
歯科	☎046(252)8217		午前9時～11時45分、午後2時～4時30分
耳鼻咽喉科	☎042(756)9000	相模原南メディカルセンター(相模原市相模大野)	午前9時～11時30分、午後1時30分～4時30分
外科・婦人科・眼科	☎046(251)0119	消防テレホンサービス(左記)でご確認ください。	午前9時～正午、午後2時～5時(診療時間)

### ◆夜間

診療科目	電話番号	診療場所	受付時間
小児科(外科系を除く)	☎046(255)9933	休日急患センター(市民健康センター1階)	月曜～金曜日 : 午後7時～9時45分
内科	☎046(252)9090		土曜・日曜日、祝日 : 午後6時～9時45分
外科	☎046(251)0119		午後6時～10時(診療時間)

### ◆深夜

診療科目	電話番号	診療場所	診療時間
小児科(外科系を除く)	☎046(255)9933	小児救急情報センター(左記)でご確認ください。	午後10時～翌朝午前7時(重病の場合は午前8時)
内科・外科	☎046(251)0119	消防テレホンサービス(左記)でご確認ください。	午後10時～翌朝午前8時

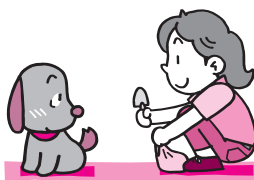
※聴覚障害者専用問い合わせ先 ㊟046(251)5263

※救急診療は、急病で困ったときにご利用ください。

※基本的に救急診療は応急処置を行いますので、後日かかりつけの病院などで必ず診察を受けてください。

## 散歩はトイレタイムではありません 愛犬・愛猫の管理は十分に!

かわいい愛犬と一緒に散歩。楽しい時間ですが、この時間を“イヌのトイレタイム”と考えていませんか。散歩中のイヌのふん・尿に関する苦情が、市に数多く寄せられています。散歩中にしてしまったふんは、必ず持ち帰るようにするほか、これからは自宅で排便・排尿を済ませてから散歩に出かけるよう、イヌをしつけてトラブルを未然に防ぎましょう。



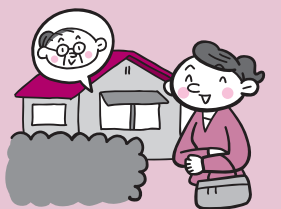
また、最近、「ネコが庭でふんをしてく」「ネコがうちの物置で子どもを産んだ」など、ネコに関する苦情も増えています。室内飼育や避妊・去勢手術を行うように努め、室外飼育をする場合には、自宅の敷地内に柔らかく乾いた砂を敷いた場所を用意してネコ用のトイレを作るなど、近隣とのトラブルも減らす工夫をしましょう。

トラブルの多くは、ほんの一部の飼い主の行為だとしても、イヌやネコの苦手の方もいますので、そんな方々と動物が共生できるよう、十分な愛犬・愛猫の管理をお願いします。

担当 保健医療課 ☎046(252)7213 ㊟046(252)7043

## 地域密着型サービスの 事業者指定申請を受け付け

「支援が必要な方などの生活を、住み慣れた地域で支える」という観点から創設されたのが“地域密着型サービス”です。市では、このサービスを提供する事業者の指定申請を次のとおり受け付けます。



○とき 12月3日(月)～21日(金)午前8時30分～午後0時15分、午後1時～午後5時15分(土曜・日曜日を除く)

○ところ 市役所1階長寿介護課窓口

○受付内容

- ・地域密着型介護サービス(夜間対応型訪問介護、認知症対応型通所介護、小規模多機能型居介護)
- ・地域密着型介護予防サービス(介護予防認知症対応型通所介護、介護予防小規模多機能型居介護)

なお、事業所開設を支援する「地域介護・福祉空間整備交付金」の制度があります。申請方法など詳しくは、担当にお問い合わせください。

担当 長寿介護課 ☎046(252)7538 ㊟046(252)8238







【座間市のお知らせ】No.797

平成19年 (2007年) 12.1

◆平成19年(2007年) 12月1日発行  
 ◆座間市秘書室情報推進課編集  
 〒228-8566 神奈川県座間市緑ヶ丘一丁目1番1号  
 ☎046(255)1111(代) ☎046(255)3550  
 URL: <http://www.city.zama.kanagawa.jp/>  
 ☎: <http://www.city.zama.kanagawa.jp/m/>

♪今月のロビーコンサート♪

座間のフルート三姉妹が贈るきらめくクリスマス

○と き 12月12日(水) 午後0時30分～0時50分  
 ○と ころ 市役所1階市民サロン  
 ○曲 目 アメージンググレイスほか  
 ○演奏者 フルード 酒井みさをさん、杉田美紀さん、菅博子さん



市民芸術祭  
演劇部門公演

12月9日(日)、ハーモニーホール座間(市民文化会館)小ホールにおいて、市民芸術祭の演劇部門として市内演劇団体による公演を、下表のとおり実施します。友人や家族をお誘い合わせの上、ご来場ください。

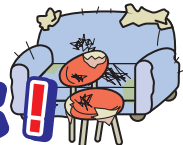


手作りによる熱い公演が繰り広げられます

と き	出 演	演 目
午後3時～4時	ざま座	夢レンジャー
午後4時30分～5時	演劇工房WA!	鏡
午後5時30分～6時30分	TEAM MISS★CAST	花便り。

○入場料 無料  
 ○観覧方法 当日直接会場へ  
 担当 生涯学習推進課 ☎046(252)8476 ☎046(252)4311

粗大ごみ収集のお申し込みはお早めに!



市では、粗大ごみを申し込み順に有料で収集しています。通常は申し込みから1週間程度で収集していますが、毎年12月は申し込みが非常に多いため、2週間以上お待ちいただく場合もあります。年内の収集をご希望の方は、お早めにお申し込みください。

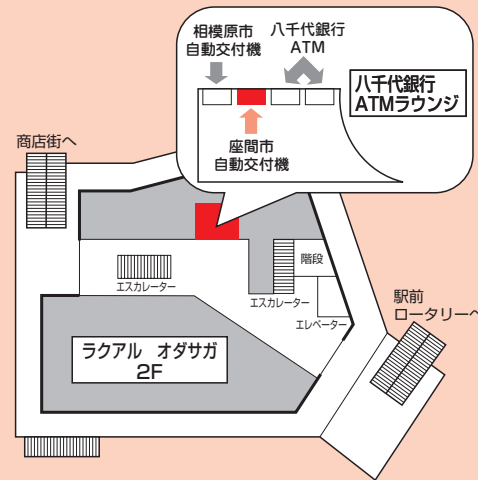
○年内の受付最終日 12月28日(金)  
 ○受付時間 午前8時30分～午後5時15分(土曜・日曜日、祝日を除く)  
 ○申し込み電話番号 ☎046(252)7560  
 担当 資源推進課 ☎046(252)7985 ☎046(252)7616



小田急相模原駅ビルで  
住民票・印鑑登録証明書自動交付機の稼働を開始

市では、2台目となる住民票・印鑑登録証明書自動交付機を次のとおり設置します。どうぞご利用ください。

○設置日(サービス開始日時) 12月2日(日) 午前10時～  
 ○設置場所 小田急相模原駅ビル「ラクアル オダサガ」2階八千代銀行相模台支店ATMコーナー内  
 ○利用時間 月曜～金曜日午前8時30分～午後8時。土曜・日曜日、祝日と12月29日・30日は午前8時30分～午後5時(12月31日と1月1日～3日は休止日)  
 ○必要な物 自動交付機用暗証番号を登録済みの市民カードまたは住基カード  
 ※両カードの取得方法については担当にお問い合わせください。  
 ○市が発行できる証明書 本人および同一世帯の住民票、本人の印鑑登録証明書  
 ※1台目の自動交付機は、市役所1階アトリウムに設置し稼働しています。  
 担当 戸籍住民課 ☎046(252)8083 ☎046(255)3550



座間市景観条例(素案)・景観計画(素案)がまとまりました

市では、平成16年12月に施行された景観法に基づく各種施策を運用するために、景観条例の制定および景観計画の策定を進めています。このたび、各素案がまとまりましたのでお知らせします。

○素案閲覧場所 市役所4階都市計画課窓口、市公民館、北・東地区文化センター、各出張所、各コミュニティセンター。市ホームページからも閲覧可  
 ○縦覧期間 12月1日～平成20年1月4日(金)  
 ○縦覧資料 座間市景観条例(素案) 座間市景観計画(素案)  
**景観条例とは** 景観計画の運用を担保するため、景観計画の策定手続きや届出対象行為などを定める条例  
**景観計画とは** 景観行政団体が良好な景観の形成を図るため、その区域と基本的な方針、行為の制限に関する事項、景観重要建造物等の指定方針、景観重要公共施設の指定方針などを定める計画

**<ご意見を募集します>**  
 素案について、市民の皆さんから次のとおり広く意見を募集します。  
 ○提出方法 住所・氏名・電話番号を記入の上(書式自由)、平成20年1月4日までに郵送(当日消印有効)もしくは、ファクス、電子メールで担当へ  
 ○提出先 〒228-8566緑ヶ丘1-1-1都市計画課都市計画係  
 ○電子メール keikan@city.zama.kanagawa.jp

**<説明会>**  
 市民の皆さんのご意見を直接伺う場として、次のとおり説明会を開催します。

と き	と ころ
12月11日(火) 午後7時～9時	市公民館2階会議室
12日(水) 午後7時～9時	相模が丘コミュニティセンター大ホール
13日(木) 午後7時～9時	東原コミュニティセンター大ホール
15日(土) 午後1時～3時	市役所5階第1会議室

担当 都市計画課 ☎046(252)7376 ☎046(255)3550

年末の交通事故防止運動

12月11日(火)から20日(木)まで「年末の交通事故防止運動」を実施します。この時期は、飲酒運転や違法駐車などを原因に、一年を通して最も交通事故が多発します。同運動期間中は、特に次のことに重点的に取り組みます。皆さんの協力をお願いします。

○重点項目 ①飲酒運転の根絶  
 ②歩行者(特に高齢者)と自転車の交通事故防止  
 ③シートベルト(後部座席を含む)とチャイルドシートの正しい着用の徹底



担当 市交通安全対策協議会(安全対策課内) ☎046(252)8158 ☎046(252)7773



ほんだ よしと  
本 田 慈 翔 ちゃん  
H19.4.2生まれ 男  
さがみ野1丁目



きくち あやか  
菊 地 彩 香 ちゃん  
H19.1.23生まれ 女  
相模台3丁目



くじょう ゆうと  
工 藤 夢 大 ちゃん  
H18.11.21生まれ 男  
立野台1丁目



お詫びと訂正

11月15日号の1面、「市の花ひまわり写真コンクール」で紹介しましたウイラー・彩里さんの名前に誤りがありました。訂正してお詫び申し上げます。