



- 市の人口 ●127,617人 (＋78人)
男65,380人 女62,237人
- 市の世帯数 ●52,138世帯 (＋327世帯)
- 平成19年5月1日現在 ()は前年同月との増減
- 個人住民税が変わりました (2・3面)
- 6月は環境月間 (4面)
- 市民大学を開講 (6面)
- みんなの健康 (7面)
- ざまインフォメーション (8・9面)
- 原水協設立50周年記念事業 (10面)



▲心と体のバランスを整え日々の生活を健康的に過ごしましょう



健康文化都市の実現に向けて！ 広げよう！健康なまちづくり

平成十七年七月、本市は「健康文化都市宣言」をしました。これは、市民の皆さん一人一人の健康づくりをサポートするとともに、地域社会が一体となった健康づくりを進めるための指針です。現在、市ではこの指針に沿った「健康なまちづくり」を進めるため、さまざまな事業を開催しています。ここでは、その内容や今年度で開催する事業についてお知らせします。

健康づくり課 ☎046(2552)7995
FAX 046(255)3550

健康文化都市を 目指して

市では、健康文化都市宣言を指針とした「健康なまちづくり」事業を進めています。

健康づくりは、一人一人の力だけで進めていくことは難しいものです。しかし、私たちが暮らす「まち」そのものに目を向け、環境問題などさまざまな問題を改善していくことで、皆さんの暮らしが健康になり、結果としてより多くの人が容易に健康づくりを

実現できるようにあります。これが「健康なまちづくり」の考え方です。この「健康なまちづくり」を推進していくために、市では医学的な講座だけでなく、身体的・精神的・社会的な面から健康を捉えた講座を開催しています(左表参照)。日ごろの健康づくりに役立てるためにも、気軽に講座に参加してください。

また、市では今後この宣言を具現化していくための新たな事業にも取り組んでいく予定です。健康なまちづくりは、市民の皆さんとの協働を進めることが大切であると考えています。健康づくりに関するご意見やご要望など、日ごろ皆さんの健康について考えていることなどを、気軽に担当にお聞かせください。

平成19年度健康なまちづくり事業予定表

講座名	とき	担当
健康文化都市大学	7月から2月まで [全16回]	健康づくり課 ☎046(252)7995 ☎046(255)3550
健康サマーフェスティバル	7月14日(土)	
クラシックバレエ	①10月7日(日)②14日(日)③21日(日)	
メンタルヘルズ講座	10月～11月予定 [全3回]	
WE LOVE ZAMA!健康体操	年間6回	保健医療課 ☎046(252)7225 ☎046(252)7043
WE LOVE ZAMA!健康体操相模倶楽部	毎月第2、第4日曜日	
痛み和らぐのびのび体操	①6月14日(木)②11月16日(金) ③平成20年1月29日(火)	
医師によるヘルスセミナー①関節痛②メタボリックシンドローム③基本健康診査の結果について	①6月22日(金)②10月12日(金) ③12月12日(水)	
運動セミナー	①7月11日(水)②18日(水) ③23日(月) [全3回] ④11月8日(木)⑤15日(木) ⑥22日(木) [全3回]	スポーツ課 ☎046(252)8177 ☎046(252)4311
メタボリックシンドローム予防セミナー	①10月12日(金)②15日(月)③19日(金)	
おいしいヘルシークッキング	①10月25日(木)②11月30日(金) ③平成20年3月5日(水)	
市健康まつり	11月4日(日)	
30歳からのレディースセミナー	①11月5日(月)②9日(金)	生涯学習推進課 ☎046(252)8476 ☎046(252)4311
初心者向けウォーキング教室	11月14日(水)	
ふれあいスポーツデー	6月16日(土)	
健康ウォーキング	①6月24日(日)②9月29日(土)	
相模川クリーン推進運動	9月2日(日)	市公民館 ☎046(255)3131 ☎046(252)2776
フィールドゲーム大会	10月13日(土)	
中高年水中健康ウォーキング	10月22日(月)～24日(水)	
市健康まつり体力測定	11月4日(日)	
市民健康マラソン大会	12月2日(日)	北地区文化センター ☎042(747)3361 ☎042(747)8542
市駅伝競走大会	平成20年3月2日(日)	
ソフトバレーボール大会	平成20年3月9日(日)	
秋の文化財巡り	10月21日(日)	
カヌーに挑戦	7月26日(木)～27日(金)	青少年課 ☎046(253)8411 ☎046(259)2163
子どもインターナショナルクッキング	①11月②12月③④2月	
くらしと健康講座	10月～12月	東地区文化センター ☎046(253)0781 ☎046(253)0789
親子で米作り隊	5月～11月	
キッズよさこい	平成20年3月～4月	
北文町中たんけんたい	通年	
卓球教室	7月1回、平成20年1月1回	

※各講座の内容や申し込み方法などについて、詳しくは各担当までお問い合わせください。

第5回 肩こり予防講座

- とき 6月23日(土) 午前10時～11時30分(午前9時30分開場)
- ところ スカイアリーナ座間(市民体育館) 武道室
- 内容 肩こりの解消法と予防のための実技講座
- 対象 18歳以上
- 定員 50人(申込順)
- 受講料 500円
- 持ち物 動きやすい服装、タオル
- 申込方法 6月22日(金)までに電話で予約または受講料を添えて直接担当へ
- ※現金の取り扱いは午後5時まで。電話で予約した場合は、申し込み後1週間以内に手続きを。
- 担当 市民体育館 ☎046(255)0077 FAX 046(255)1188



医師によるヘルスセミナー

ふしぶしの痛みが 気になる方へ

- とき 6月22日(金)午後1時30分～3時
- ところ 市民健康センター
- 内容 関節痛を中心とした講話
- 対象 40歳以上
- 定員 60人(申込順)
- 参加費 無料
- 持ち物 筆記用具、健康手帳(お持ちでない方には当日発行します)
- 申込方法 6月21日(木)までに電話で担当へ
- 担当 保健医療課
☎046(252)7225 FAX 046(252)7043



地球のために 「環境にやさしい暮らし」 考えましょう!

6月は環境月間です。今、地球温暖化などの環境問題が深刻化しています。住みよい環境を、次代を担う子どもたちに引き継ぐことはわたしたちの責務です。そのためには、日ごろから一人一人が「環境にやさしい暮らし」を心掛ける必要があります。

例えば、省エネのためにエアコンの設定温度を控え目にすることやアイドリングストップをすること、リサイクルの推進やごみ分別を徹底すること、さらには水を大切にすることなどは、今日からでも始められる環境に優しい暮らし方です。

この機会に、皆さんも改めて「環境」について考え、できることから行動に移しましょう。

担当 環境対策課 ☎046(252)8214 ☎046(257)7743

6月は環境月間

毎年、6月は「かながわ環境月間」です。今年の県下統一テーマは「環境にやさしい暮らし～考える人でありたい 地球のために!～」です。市では、この環境月間に合わせて「環境講演会」を開催します。ここでは、その内容と、省エネに役立つ「住宅用太陽光発電設備設置費助成制度」について紹介します。

環境講演会

～地球環境とエネルギー～

○とき 6月26日(火)午後2時～3時30分

○ところ サニープレイス座間(総合福祉センター)

○講師 小関哲哉さん(時事総合研究所客員研究員)

○定員 80人

○申込方法 電話で担当へ

担当



環境対策課

☎046(252)8214 ☎046(257)7743

住宅用太陽光発電設備設置費助成制度

環境に優しいクリーンなエネルギーの活用を進めるため、住宅用太陽光発電設備を設置しようとする方に、その費用の一部を助成しています。

○対象 市内において、住宅用太陽光発電設備を住宅などに設置する方で、次の要件を全て満たしている方

▽要件=(1)設置工事着手の7日前までに補助金等交付申請書を提出できる方 (2)設置工事およびそれに要する費用の支払いや電力会社との契約などを平成20年3月20日までに完了できる方 (3)電力会社と電力供給契約を締結する方 (4)その他、補助金交付要綱に定める要件を満たす方
※既に発電システムを設置の方、工事中の方は対象になりません。

○受付期限 平成20年2月29日(金)

○助成金額 太陽電池の最大出力1キロワット当たり3万円(限度額15万円)

※助成対象要件や申請方法など詳しくは、担当にお問い合わせください。

担当

環境対策課 ☎046(252)8214 ☎046(257)7743

リサイクルのさらなる推進を

リサイクルは、環境保全と省資源に役立ちます。市では、プラスチック製容器包装回収を平成13年4月から開始したほか、16年6月には東原2丁目リサイクルプラザを建設するなど、ごみの資源化・再利用に努めています。しかし、リサイクルは、市民の皆さんの協力がなければ進めることができません。より一層の分別の徹底などに、ご協力をお願いします。

資源物分別収集量の実績報告と集団資源回収実績

平成18年度の資源物収集量は、約9,073トンで、17年度に比べ0.3パーセント増加しました。市では、空き缶、空き瓶、ペットボトル、プラスチック製容器包装、紙類、布類、その他金属類の資源物を分別収集しています。分別品目が増え資源物とごみの出し方が複雑になりましたが、皆さんのご協力により、おおむね順調に進んでいます。

また、資源物分別収集のほかにも、子ども会、自治会などの各団体が実施する集団資源回収に、1キログラム当たり3円の奨励金を交付してごみの資源化を進めています。18年度は、合計で約1,486トン回収しました(右表参照)。

分別収集分と集団資源回収分を合わせると、1年間で約10,559トン資源化したこととなります。今後も引き続き分別収集にご協力をお願いします。

担当 清掃課 ☎046(252)8724 ☎046(252)7641

平成18年度集団資源回収品目別回収量・奨励金

品目	回収量(kg)	奨励金(円)
新聞	1,047,160	3,141,480
雑誌	159,277	477,831
ダンボール	201,280	603,840
古繊維	49,594	148,782
アルミ缶	26,972	80,916
金物スチール	569	1,707
空き瓶など	1,156	3,468
合計	1,486,008	4,458,024

リサイクルプラザ

再生家具の展示・販売

リサイクルプラザでは、粗大ごみとして各家庭から出された家具などを、補修を施してから展示し、希望者に安価で販売しています(多数抽選)。6月分の購入申し込みを以下のとおり受け付けます。

○とき

▽購入申込=6月9日(土)～16日(土)午前9時～午後5時(16日は正午まで)

▽販売抽選=6月16日(土)午後1時～

※毎週月曜日(祝日の場合は翌日)は休館です。

○ところ リサイクルプラザ(東原2-16-10)

○対象 営利を目的としない市内在住・在勤者

○申込点数 一人1点まで

※購入物は各自で持ち帰りとなります。

担当

リサイクルプラザ

☎046(252)7963 ☎046(252)7964

限りある水資源を確保するために、節水と水の有効利用を...

節水は、水道料金と下水道使用料の節約になるだけでなく、水道水の供給には多大な電力が必要であることから、地球温暖化対策の推進にもつながります。日ごろから次のとおり節水に努めましょう。

○食器は、洗いおけなどに水をためて洗いましょ。また、洗車の際もバケツに水をためるようにしましょ。

○風呂の残り湯は洗濯水などとして再利用し、雨水は、雨水貯留槽やバケツにためて庭の散水などに利用しましょ。

ゆうすい

湧水、地下水量の保全のために雨水浸透にご協力を

このまま都市化が進み、地面がコンクリートで覆われていくと、雨水が地下に浸透できないため、地下水が枯渇してしまう恐れがあります。木を植えるなどして、できるだけ地面を舗装しないようにするほか、雨水浸透ますや雨水浸透トレンチを設置するなど、雨水が地下に浸透しやすくなるよう、ご協力をお願いします。

◆雨水浸透施設などの設置助成額

○雨水浸透ます 1基当たり12,500円(重点的涵養推進区域は1基17,000円)

○雨水浸透トレンチ 1メートル当たり6,500円

○浸透性アスファルト舗装 1平方メートル当たり500円

○雨水貯留槽 1基当たり25,000円

※助成額や対象には一定の条件がありますので、事前に担当にご相談ください。

担当

環境対策課 ☎046(252)7675 ☎046(257)7743



光化学スモッグにご注意を！

光化学スモッグは、特定の気象条件下（日射が強い、気温が高い、風が弱いなど）で、工場や自動車などからの排出ガスに含まれている窒素酸化物などが太陽の紫外線を受けて化学反応を起こしたときに発生します。その被害による主な症状は、吐き気、頭痛、のどの痛み、目のちらつきなどがあります。平成18年度、本市を含む北相地域では7回「光化学スモッグ注意報」が発令され、市内の中学生がのどの痛みを訴えるなどの被害が生じました。

これらの被害を未然に防ぐため、注意報が発令されたときには、駅、学校、保育園などの公共施設に「光化学スモッグ注意報発令中」と書かれた黄色い立て看板を掲示して、皆さんに注意を呼び掛けます。この看板を見つけたときは、車の運転や屋外での運動などを控えるようにしてください。

また、毎日、光化学スモッグ注意報などの情報を、県環境科学センターがテレホンサービスやホームページで提供しています（4月～10月）。注意報発令時には、解除されるまで、最新の情報を随時提供していますので、ご活用ください。屋外で頻繁にスポーツを楽しむという方には、メーリングサービスをお勧めします。登録方法など詳しくは、同ホームページをご覧ください。

- ・県環境科学センターテレホンサービス ☎0463(24)3322
- ・県環境科学センターホームページ
http://www.k-erc.pref.kanagawa.jp/haturei/
(パソコンなど)
http://www.k-erc.pref.kanagawa.jp/i/ (携帯電話用)
※昨年度から市の光化学スモッグ緊急時措置等発令地域が、県央地域から北相地域に変更されていますので、ご注意ください。

なお、今後、皆さんが光化学スモッグの被害に遭ったと思われるときは、症状などを担当にお知らせください。

担当 環境対策課 ☎046(252)8214 FAX046(257)7743

6月1日～7日は水道週間

「水道が うるおす日々の 健やかさ」



6月1日（金）から7日（木）までは、「水道週間」です。このたび、芹沢公園南端の栗原水源地に、座間ロータリークラブから「市の大切な水資源を未来に残したい」という思いを刻んだ石碑を、建立していただきました。この石碑の除幕式と、市内水道水の約60パーセントを配水している第1配水場でイベントを、水道週間に合わせて次のとおり実施します。

また、期間中（土曜・日曜を除く）午後1時30分から市役所1階市民ホールで、市の水道事業について分かりやすく紹介するビデオ「座間の水道」の放映もします。このビデオは貸し出しもしていますので、担当にお問い合わせください。

石碑除幕式

- と き 6月2日（土）午前10時～11時30分
- ところ 栗原水源（栗原中央2906、芹沢公園南端）

水道施設開放（水道週間イベント）

- と き 6月3日（日）午前10時～午後3時
- ところ 第1配水場（入谷4-3064、立野台小学校西側）
- 内 容 ウォーターパッカー（災害時等配布用水袋製造機）実演、給水車展示・実演、市水道施設パネル展示、アンケートに答えて「座間の水」ペットボトル（2リットル入り）をもらおう、水道ミニ相談会、「座間の水 地下水100%」ペットボトル（500ミリリットル入り）の販売（1本105円）



水道は、健康で文化的な市民生活やさまざまな社会経済活動を支える必要不可欠な生活基盤の一つです。市では、今後もより一層皆さんに信頼される水道を目指し、配水池の耐震化や水質管理の強化など安全で安心な水を安定的に供給できるよう努めていきます。

担当 水道業務課 ☎046(252)7513 FAX046(257)4155

『危険物 目指せ無事故の MVP』

6月3日～9日 危険物安全週間

危険物安全週間は、危険物を取り扱う事業所をはじめ、皆さんが危険物の危険性について再認識と理解を深めるために設けられています。危険物とは、身近なものでは灯油やガソリンなどが対象になります。これらを取り扱うときは、十分注意をしてください。

なお、最近、セルフサービスのガソリンスタンドで静電気による火災が発生しています。給油の前には、忘れずにアースに触って除電をしてください。

担当 消防本部予防課 ☎046(256)2213 FAX046(256)2215

退職消防団員に感謝状

消防団員として5年以上勤続後、退団された方の長年にわたる消防団活動の功績に対し、感謝状を贈呈しています。

去る5月8日に実施された贈呈式では、市長から佐原和政さん（前第4消防分団長）ほか19人の皆さんに感謝状が送られました。

担当 消防総務課 ☎046(256)2211 FAX046(256)2215



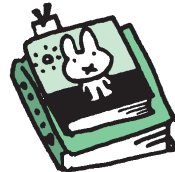
暴走族追放強化月間 二輪車交通事故防止強化月間

6月は、暴走族追放強化月間と二輪車交通事故防止強化月間です。期間中は、暴走族の追放と二輪車の交通事故防止を重点項目に掲げ、それぞれ「暴走は しないさせない ゆるさない!」「運転に ゆとり やさしさ 思いやり」をスローガンに、暴走族・二輪車事故の撲滅に取り組んでいきますので、ご協力をお願いします。

担当 市交通安全対策協議会事務局（安全対策課内）
☎046(252)8158 FAX046(252)7773



特別整理のため図書館を休館



特別整理（蔵書点検）のため、図書館は6月13日（水）から22日（金）まで休館します。大変ご迷惑をお掛けしますが、ご理解とご協力をお願いします。

なお、休館中に返却する図書（ビデオ・DVDを除く）は玄関横のブックポストへ入れてください。

担当 図書館 ☎046(255)1211 FAX046(252)5704

広報「市民リポーター」募集

皆さんが市内で出合った出来事や風景を、「広報ざま」で紹介してみませんか。市民の視点から街角の様子をレポートする市民リポーターを次のとおり募集します。

- 募集人数 3人
- 応募資格 20歳以上の市内在住・在勤者
- 業務内容 広報紙作成のための取材活動や写真撮影、原稿作成など
- 委嘱期間 7月～平成20年3月31日
- 謝礼 年額1万円
- 選考方法 書類・面接審査
- 応募方法 必要事項を記入した市販の履歴書（写真添付）、「わたしの好きな座間」をテーマにした写真1枚（組写真は3枚まで。カラープリントでLサイズ）と説明文（200～300字程度）を、6月14日（木）までに本人が市役所3階情報推進課に持参

担当 情報推進課 ☎046(252)8321 FAX046(255)3550



応援します あなたの「学びたい」

市民大学を開講

市教育委員会と相模原市教育委員会では、今年度から新たに帝京大学を加えた、相模原市内の9つの大学と2つの専門学校の協力により、市民大学を開講します。

講師は各学校の先生が担当し、それぞれの学校の特色を生かした多彩なプログラムになっています。コースと講座の概要は下表のとおり。詳しい内容は、市役所および市内公共施設に備え付けの「市民大学講義案内」をご覧ください。

- 対象 15歳以上の市内在住・在勤・在学者
- 受講数 13コース(学校)から各1講座、最大4講座受講可能
- 申込方法 官製はがき(講義案内に添付の専用はがきも利用可)に必要事項を記入(右記参照)し、6月14日(木)までに〒228-8566座間市緑ヶ丘1-1-1座間市教育委員会生涯学習推進課あて郵送(必着)

※1コースにつき1枚のはがきでお申し込みください。各コースとも第2希望までの講座を選択できます。

※市ホームページ「電子申請・届け出」からも申し込みできます。

○保育▽実施講座=講座名の後ろに「※保育あり」と明示▽対象=2歳~未就学児▽定員=各10人(多数抽選)▽保育料=無料
※希望者は、はがき上部に「保育希望」と朱書きし、お子さんの名前・年齢・性別を記入してください。

※駐車場はありませんので、公共交通機関をご利用ください。

※受講希望者が定員を越えた場合は抽選を実施し、結果は全員に通知します。

※受講決定者には、受講料の納付書を同封します。記載の納期限までにお納めください。

担当 生涯学習推進課 ☎046(252)8472 046(252)4311

一受講申し込みはがき記入事項一

市民大学申し込み

1. コース名 ○○○コース
2. 講座名
①第1希望
②第2希望
(なければ記入不要)
3. 氏名・ふりがな
4. 性別・年齢
5. 郵便番号・住所
6. 電話番号

*在勤・在学の方は、会社(事業所)学校などの名称・住所・電話番号も記入してください。

平成19年度 市民大学開設一覧

相模女子大学コース

相模原市文京2-1-1

講座名	期間	定員	受講料
①からだに優しい食の演出 ※保育あり	8月4日~9月29日毎週土曜日(8月25日を除く)午後1時30分~3時(全8回)	80	1,500円 (教材費として①は800円別に必要)
②三島由紀夫と吉行淳之介	8月4日~9月29日毎週土曜日(8月25日を除く)午前10時~11時30分(全8回)	70	
③地域情報の発信、誰がどのように担うのか?	8月6日(月)~9日(木)午前9時40分~11時10分、午前11時30分~午後1時(全8回)	65	
④組織の不祥事はなぜ起きるのか? ~社会のしくみと心のしくみ~	9月4日~25日毎週火曜・金曜日(9月21日を除く)午後2時~4時(全6回)	100	
⑤やり直し英会話	9月4日~10月23日毎週火曜日午後7時~8時30分(全8回)	60	

麻布大学コース

相模原市淵野辺1-17-71

講座名	期間	定員	受講料
ウシ、ブタ、ニワトリの努力と苦悩	7月25日~9月12日毎週水曜日(8月15日、9月5日を除く)午後7時~8時30分(全6回)	100	1,000円

職業能力開発総合大学校コース

相模原市橋本台4-1-1

講座名	期間	定員	受講料
①ことばから見た人と文化	9月6日~27日毎週木曜日午後6時30分~8時(全4回)	40	1,000円
②人と機械の歴史を知る ~江戸・明治・大正・昭和・平成そして未来へ~	9月5日~10月3日毎週水曜日午後6時30分~8時(全5回)	20	
③PICマイコンを使ってLEDを点灯してみよう	7月31日~8月9日毎週火曜・木曜日午後6時30分~8時(全4回)	10	
④インターネットの安全な使い方とセキュリティ対策	10月16日~25日毎週火曜・木曜日午後6時30分~8時(全4回)	25	
⑤自分で行う左官壁リフォーム術<珪藻土(けいそうど)とは>	9月11日~10月2日毎週火曜日午後6時30分~8時(全4回)	10	

④=【対象】テキスト入力とマウス操作のできる初心者

⑤=【対象】全回出席できる方【レベル】初級

和泉短期大学コース

相模原市青葉2-2-1

講座名	期間	定員	受講料
子どもの権利	10月1日~22日毎週月曜日(10月8日を除く)午後1時~2時30分(全3回)	30	1,000円
子育ての臨床	10月4日~25日毎週木曜日午前10時40分~午後0時10分(全4回)	25	

和泉福祉専門学校コース

相模原市大野台3-11-1

講座名	期間	定員	受講料
高齢者の福祉と介護	9月25日~11月27日毎週火曜日(10月16日、11月6日を除く)午前10時40分~午後0時10分(全8回)	60	1,500円

【対象】平成18年度に受講していない方

女子美術大学コース

相模原市麻溝台1900

講座名	期間	定員	受講料
①一目惚れするような人間像はなぜ造られてきたのか? ~プロメテウスの創造物たちのその後~	10月4日、18日、11月15日、29日、12月13日、20日、1月10日、24日いずれも木曜日午後1時20分~2時50分(全8回)	220	1,500円 (教材費として②は3,000円、③は4,000円別に必要)
②「いま、写真が面白い」 フィルム(モノクロ)とデジタルによる撮影とプリント体験	9月1日~10月6日毎週土曜日(9月22日を除く)午後1時~4時(全5回)	各20	
③日本画 岩えのぐで描く、世界で一枚の絵	7月17日(火)、18日(水)午前10時~正午、午後1時~4時、7月23日(月)~25日(水)午後1時~4時(5日間、全7回)		

②=【対象】パソコンの基本操作ができる方

③=【レベル】初・中級

北里大学コース

相模原市北里1-15-1

講座名	期間	定員	受講料
暮らしに役立つ医療の知識	9月5日~10月24日毎週水曜日午後1時30分~3時(全8回)	各150	1,500円 (資料代として、いずれも500円別に必要)
健康に過ごすための日常生活と疾病予防	9月6日~10月25日毎週木曜日午後1時30分~3時(全8回)		

総合電子専門学校コース

相模原市上鶴間本町3-18-27

講座名	期間	定員	受講料
①オープンソースソフトウェア入門 ~オープンソースソフトウェア体験~	9月1日~22日毎週土曜日午前9時~正午(全4回)	各20	1,500円 (資料代として、いずれも500円別に必要)
②インターネット活用&セキュリティ講座	10月1日(月)~4日(木)午前9時~正午(全4回)		
③C言語入門 ~プログラムにふれる入門編~	12月11日(火)~13日(木)午前9時~正午(全3回)		
④ホームページを作ろう	12月11日(火)~14日(金)午後1時~4時(全4回)		

①=【対象】全回出席できる方のみ

②=【対象】円滑にパソコンの基本操作ができる方。これからインターネットを始めたい方も可【レベル】初級

③=【対象】テキスト入力ができる方

④=【対象】テキスト入力、ファイル操作ができる方

桜美林大学コース

相模原市淵野辺4-16-1

講座名	期間	定員	受講料
環境問題を正しく理解しよう ~環境問題のウソとホント~	9月28日~11月2日毎週金曜日午前10時40分~午後0時10分(全6回)	各70	1,000円
心身の健康をさぐる	10月1日~11月26日毎週月曜日(10月8日を除く)午前10時40分~午後0時10分(全8回)		1,500円

青山学院大学コース

相模原市淵野辺5-10-1

講座名	期間	定員	受講料
21世紀の課題「水・食糧・生態系」	11月24日~12月22日毎週土曜日午後2時30分~4時(全5回)	250	1,000円

帝京大学コース

相模原市橋本6-2-1シティ・プラザはしもと内「ソレイユさがみ」

講座名	期間	定員	受講料
健康への道しるべ	11月10日~24日毎週土曜日午前10時~11時30分(全3回)	180	1,000円

相模原市総合学習センターコース

相模原市中央3-12-10

講座名	期間	定員	受講料
①健康づくりと生活習慣 ~一人ひとりの健康を地域の活力へ~ ※保育あり	10月13日~12月1日毎週土曜日(11月3日、24日を除く)午後2時~4時(全6回)	各60	1,500円 (教材費として①は1,000円別に必要)
②ストップ地球温暖化!相模原編! ~私たちが考え、私たちができること~ ※保育あり	10月13日~12月1日毎週土曜日(11月3日を除く)午前10時~11時30分(全7回)		

①=【対象】なるべく全回出席できる方

※②は、麻布大学と市民、行政が連携して企画した講座です。

座間市生涯学習推進課コース

座間市役所5-1会議室

講座名	期間	定員	受講料
本はこころのともだち ~こどもと楽しむ読書~ ※保育あり	11月1日~12月6日毎週木曜日午前10時~正午(全6回)	40	1,500円

※最終回は公開講座として、受講者以外の方も受講します。

市民大学合同開講式(市民大学のつどい)

○とき 7月14日(土)午後2時~4時

○ところ 相模原市民会館ホール

○内容 式典、講演

○対象 受講生に限らず、どなたでも

○参加費 無料

★開講記念講演★

○テーマ 自然観察入門~身近なチョウの生態を知る~

○講師 岩野秀俊さん(日本大学生物資源科学部教授)





みんなの健康



担当 保健医療課 ☎予防医療係 ☎046(252)7213 保保健係 ☎046(252)7225 ㊟046(252)7043

BCG接種 保

▽とき=6月11日(月)午後1時15分~2時15分受け付け(時間厳守)▽ところ=市民健康センター▽対象=平成19年3月生まれ(対象者には個人あてに通知をします)

育児相談 保

とき	ところ	受付時間
6月15日(金)	市民健康センター	午前9時30分~10時30分
6月22日(金)	ひばりが丘コミュニティセンター	

▽内容=身体測定と食事・発育状態・しつけの相談▽持ち物=母子健康手帳▽申込方法=直接会場へ
※ひばりが丘コミュニティセンターには駐車場がありませんのでご了承ください。

なかよしベビークラス 保

▽とき=6月26日(火)午前10時~11時30分▽ところ=市民健康センター▽内容=新しい友達をつくりたい保護者のための教室。赤ちゃんと楽しく遊ぶ▽対象=生後3カ月~4カ月児(第1子に限る)とその保護者▽定員=先着30人▽持ち物=母子健康手帳、バスタオル▽申込方法=電話予約

発達相談 保

▽とき=6月15日(金)午前9時~正午▽ところ=市民健康センター▽内容=乳幼児期の運動発達面での心配についての理学療法士による相談▽対象=生後4カ月~1歳6カ月児▽申込方法=電話予約

母親父親教室 保

とき	内容
6月26日(火) 午前9時15分~11時30分	栄養の話、妊娠中の生活、赤ちゃんとの触れ合い体験
6月30日(土)	産後の過ごし方と赤ちゃんの世話
7月4日(水) 午前9時30分~11時30分	歯の話、妊婦体操、お産の流れと呼吸法
7月7日(土)	赤ちゃんの沐浴、妊婦疑似体験、これからに向けて

▽ところ=市民健康センター▽対象=初産で妊娠20週~31週の方と夫▽受講料=500円(テキスト代)▽持ち物=母子健康手帳、筆記用具▽申込方法=6月19日(火)までに電話で担当へ

4カ月児健康診査 保

▽とき=6月19日(火)午後1時~2時▽ところ=市民健康センター▽対象=平成19年2月生まれ

8~10カ月児健康診査 保

市では、指定医療機関を定め、無料で健康診査を実施しています。対象者には個人通知をしますので、あらかじめ医療機関に電話連絡の上、母子健康手帳をお持ちになり受診してください。

成人歯科健康診査



歯周病などの早期発見と予防のために、成人歯科健康診査を実施しています。40歳以上の方は12月28日(金)までに受診してください(年間1回)。

- 内容 歯の状況、歯周病、歯列などの検診
- 対象 昭和11年4月2日から42年4月1日生まれで、平成19年4月1日現在市内在住者(歯科疾患治療中の方は除く)
- 料金 1,000円
- 受診方法 指定医療機関(保健衛生のお知らせや市ホームページ参照)に受診日時を電話で予約後、受診票を持参して受診
- ※受診票は4月下旬に送付しています。
- ※生活保護受給者および市県民税非課税世帯の方は無料となりますので、予約後に担当に連絡してください。また、70歳の方も無料となりますが、担当への連絡は不要です。

担当 保健医療課 ☎046(252)7225 ㊟046(252)7043

1歳6カ月児健康診査 保

◆内科▽ところ=指定医療機関▽対象=平成17年11月生まれ◆歯科▽とき=6月13日、20日いずれも水曜日午前9時30分~10時30分▽ところ=市民健康センター▽対象=平成17年10月生まれ



2歳児歯科健康診査 保

▽とき=6月27日(水)午後1時~2時受け付け(12時30分から番号札を発行)▽ところ=市民健康センター▽内容=歯科健診、予防処置および育児相談など(予防処置は希望者のみで有料)▽対象=平成17年5月生まれ▽持ち物=母子健康手帳、歯ブラシ▽申込方法=直接会場へ(事前通知はありませんのでご注意ください)



3歳6カ月児健康診査 保

▽とき=6月12日(火)午後1時~2時▽ところ=市民健康センター▽対象=平成15年12月生まれ▽持ち物=母子健康手帳

救急診療 保

※電話をかける場合は番号をお確かめの上、お間違えのないように!

◆休日(日曜日・祝日)昼間

診療科目	電話番号	診療場所	受付時間
小児科(外科系を除く)	☎046(255)9933	休日急患センター (市民健康センター1階)	午前9時~11時45分、午後2時~4時45分
内科	☎046(252)9090		午前9時~11時45分、午後2時~4時30分
歯科	☎046(252)8217		午前9時~11時30分、午後1時30分~4時30分
耳鼻咽喉科	☎042(756)9000	相模原南メディカルセンター(相模原市相模大野)	午前9時~11時30分、午後1時30分~4時30分
外科・婦人科・眼科	☎046(251)0119	消防テレホンサービス(左記)でご確認ください。	午前9時~正午、午後2時~5時(診療時間)

◆夜間

診療科目	電話番号	診療場所	受付時間
小児科(外科系を除く)	☎046(255)9933	休日急患センター (市民健康センター1階)	月曜~金曜日 : 午後7時~9時45分
内科	☎046(252)9090		土曜・日曜日、祝日 : 午後6時~9時45分
外科	☎046(251)0119		午後6時~10時(診療時間)

◆深夜

診療科目	電話番号	診療場所	診療時間
小児科(外科系を除く)	☎046(255)9933	小児救急情報センター(左記)でご確認ください。	午後10時~翌朝午前7時(重病の場合は午前8時)
内科・外科	☎046(251)0119	消防テレホンサービス(左記)でご確認ください。	午後10時~翌朝午前8時

※聴覚障害者専用問い合わせ先 ㊟046(251)5263

障害福祉サービスの利用者負担額を軽減

障害者自立支援法に基づき平成18年10月に始まった障害福祉サービス。より多くの方に利用していただけるよう、利用者の負担を軽減するなどの見直しを実施したほか、新しい事業も開始しました。

日中一時支援事業

日中に、障害者を一時的にお預かりするサービスです。4月から次のとおり見直しました。

- 負担額を一部引き下げ
- 負担上減額を引き下げ(世帯における市民税額による制限、資産要件あり)
- 利用可能な事業所を追加
- 送迎加算を追加

移動支援事業

障害者の外出時の移動を補助するサービスです。4月から次のとおり見直しました。

- 必要不可欠な外出は無料
- 負担上限額を引き下げ(世帯における市民税額による制限、資産要件あり)

単独型短期入所事業

ご家族に用事があるときなどに、障害者を施設で短期間お預かりするサービスです。市内の単独型短期入所施設(通所施設に併設した宿泊可能な施設)に対して4月から補助を開始しました。

生活サポート事業

居宅介護(ホームヘルプサービス)を申請し、障害程度区分調査の結果が非該当になったことによりサービスを受けられない方のうち、障害の程度により家事援助が必要であると認められた方が利用できるサービスです。

詳しくは担当にお問い合わせください。



担当 障害福祉課 ☎046(252)7132 ㊟046(252)7043

児童手当現況届をお忘れなく!



児童手当の受給者は、毎年6月中旬に現況届を提出することになっています。対象者には6月上旬に現況届の用紙を郵送しますので、必ず手続きをしてください。現況届が提出されない場合は、6月分以降の手当が支給停止になります。

- 受付期限 6月29日(金)(土曜・日曜日を除く。ただし、6月9日(土)、23日(土)の午前中は受け付け)
- 受付場所 市役所1階子育て支援課

担当 子育て支援課 ☎046(252)7201 ㊟046(252)7043

お役立ち情報満載！ ざまインフォメーション

市内の催しや行政情報などは、『ホームページ』<http://www.city.zama.kanagawa.jp/>でも案内しています。

催し

網戸張り替え講習会

○とき 6月30日(土)、7月1日(日)午前10時～午後4時
○ところ リサイクルプラザ(東原2-16-10)
○内容 網戸張り替えの基礎知識の習得と実習
○対象 市内在住者
○定員 各日10人(申込順)
○参加費 300円(材料代・テキスト代)
○持ち物 軍手、筆記用具
○申込方法 6月28日(木)までに直接・電話で担当へ(月曜日を除く)
担当 リサイクルプラザ
☎046(252)7963 ☎046(252)7964

障害者スポーツ教室

障害者の運動不足の解消や交流を深める機会です。
○とき 6月20日(水)午後1時～3時
○ところ スカイアリーナ座間(市民体育館)
○申込方法 直接・電話・ファクスで担当へ
※傷害保険に加入していますが、免責事項や保険の支払額を超える場合は、自己負担になります。また、送迎や身体介護はしません。
担当 障害福祉課
☎046(252)7132 ☎046(252)7043

夏休み親子料理教室

○とき 7月23日(月)、24日(火)午前10時～午後1時
○ところ 市民健康センター
○内容 野菜をおいしく食べよう～野菜入りのニョッキ、小学校の給食で人気のサラダ～
○対象 市内在住の小学生と保護者
○定員 各日13組(多数抽選)
○参加費 一人400円程度(保険料含む)
○申込方法 任意の用紙に参加日、住所、氏名、ふりがな、学年、電話番号を記入し、6月8日(金)までに市内各小学校に持参。または電話で各小学校へ(午後のみ)
担当 学校教育課
☎046(252)8749 ☎046(252)4311

夏の自然観察会

○とき 6月17日(日)午前9時30分～正午(雨天中止)
○ところ 芹沢公園(栗原中学校正門前集合)
○対象 小学生以上
○定員 25人(申込順)
○参加費 無料
○持ち物 筆記用具、雨具
○申込方法 6月15日(金)までに電話で担当へ
担当 生涯学習推進課
☎046(252)8431 ☎046(252)4311

生涯学習活動相談会 ～学ぶあなたに手渡します～

○とき 6月4日(月)～6日(水)午前10時～午後3時30分
○ところ 市役所1階市民ホール
○内容 市内の生涯学習活動団体の紹介と学習活動に参加したい方を対象にした相談の受け付け
担当 生涯学習推進課
☎046(252)8472 ☎046(252)4311

普通救命講習会

○とき 6月17日(日)午後1時30分～4時30分(午後1時15分～受け付け)
○ところ スカイアリーナ座間(市民体育館)ミーティングルーム
○内容 応急手当の重要性、人工呼吸法、心臓マッサージ、自動体外式除細動器(AED)の使用法、大出血時の止血法などを学ぶ
○定員 20人(申込順)
○持ち物 筆記用具
○申込方法 電話で担当へ
担当 消防管理課
☎046(256)2211 ☎046(256)2215

障害者日帰りバス旅行

○とき 7月7日(土)、25日(水)(午前7時市役所出発)
○ところ アクアワールド大洗水族館
○対象 市内在住の障害者
○負担金 2,000円(介護者も同額、本人の家族は3,000円)
○申込方法 6月15日(金)までに直接・電話・ファクスで担当へ
※秋に実施予定の一泊旅行と腎機能障害者の入浴配布事業を希望する方は申し込みできません。
担当 市障害者団体連合会事務局(市社会福祉協議会内)
☎046(266)2001 ☎046(266)2009

市民のための福祉講座～視覚障害編

○とき 6月19日(火)午後2時～5時、21日(木)、22日(金)、25日(月)、29日(金)午後1時～4時(全5回)
○ところ サニープレイス座間(総合福祉センター)
○内容 視覚障害者の普段の生活について話を聞いて理解を深め、障害者を支援するボランティア活動に関して学ぶ講座
○定員 40人(申込順)
○参加費 無料
○申込方法 電話で担当へ
担当 市社協ボランティアセンター
☎046(266)2002 ☎046(266)2009

市民館

☎046(255)3131 ☎046(252)2776

◆公民館おもちゃ病院

○とき 6月16日(土)午前10時～正午
○内容 壊れたおもちゃの修理(修理できない物もあります)
○対象 小学生以下と保護者
○定員 20組(先着順)
○費用 無料

※部品代などが掛かる場合あり。
○参加方法 当日直接同館へ
※協力して下さるボランティアを募集しています。希望者は同館へ。

北地区文化センター

☎042(747)3361 ☎042(747)8542

◆小学生のお菓子作り

○とき 6月23日(土)午後1時30分～4時
○内容 グレープフルーツの皮を容器にしてゼリーを作る料理教室
○対象 市内在住の小学生
○定員 20人(申込順)
○参加費 400円(材料代)
○持ち物 エプロン、三角きん、ふきん、タオル
○申込方法 6月12日(火)までに参加費を添えて直接同センターへ
担当 東地区文化センター
☎046(253)0781 ☎046(253)0789

◆6月はサークル開放月間

同センターを利用するすべてのサークルを自由に見学できます。生涯学習活動への理解を深める機会としてください。
○見学期間 6月1日(金)～30日(土)までの午前9時～午後9時45分(月曜日を除く)
○見学方法 お好きな日時にご来場ください。各サークルの活動内容など、詳しくは同センターへ
◆ほんとうに初めてのパソコン講座
○とき 7月4日～25日毎週水曜日①午後1時30分～4時30分②午後6時30分～9時30分(いずれも全4回)
○内容 パソコン機能を知り、メールやインターネットなどを体験する講座
○対象 市内在住・在勤のパソコン初心者で全日程参加可能な方
○定員 各16人(多数抽選)
○参加費 1,200円(テキスト代)
○持ち物 筆記用具
○申込方法 6月10日(日)までに直接・電話・ファクスで同センターへ

◆地域福祉を考える講座

「ご近所ふくしてまちづくり」
○とき ①6月26日(火)②7月10日(火)午後1時30分～3時30分
○テーマ(内容) ①「どうする、どうなるご近所福祉」②トーク・トーク「ご近所ふくし」でまちづくり参加
○対象 市内在住者
○定員 35人(申込順)
○持ち物 筆記用具
○申込方法 6月21日(木)までに直接・電話・ファクスで同センターへ

青少年センター

〒228-0023立野台1-1-4
☎046(253)8411 ☎046(259)2163

◆子ども手づくり広場 ～ガラスの風鈴～

○とき 7月1日(日)午後1時～3時

○内容 ガラスの風鈴の絵付け
○対象 市内在住の小学3年～6年生
○定員 15人(多数抽選)
○参加費 一人700円
○持ち物 透明な空き瓶、筆記用具、タオル、作品を持ち帰るための袋
○申込方法 往復はがき1枚に参加者一人の氏名、学年、住所、電話番号を記入し、「ガラスの風鈴」参加希望と明記して6月16日(土)までに同センターあて郵送

図書館

☎046(255)1211 ☎046(252)5704

◆としまかんたんけんたい

○とき 6月9日(土)午前10時～正午
○内容 図書館探検とお話会
○対象 小学2年～6年生
○定員 30人(先着順)
○参加方法 当日直接同館へ

案内

統計グラフ作り方教室

市と市統計調査員協議会では、小学生を対象に統計グラフ教室を開催します。
統計グラフの基礎を勉強し、夏休みの自由研究の一つとして、いろいろなことを調べたり観察したりして、統計グラフを作ってみませんか。
○とき 6月23日(土)①午後1時15分～2時30分②午後2時50分～4時30分
○ところ ハーモニーホール座間(市民文化会館)2階大会議室
○内容 統計グラフ作成の基礎を学ぶ教室
○対象 ①小学1年～3年生②小学4年～6年生(保護者の参観可)
○定員 各30人(申込順)
○持ち物 鉛筆、消しゴム、定規、はさみ、電卓(②で持っている方)
○参加費 無料
○保育 あり(10カ月児以上)
○申込方法 6月22日(金)までに直接・電話・ファクス(住所、氏名、電話番号、学校名、学年、保育希望の有無を明記、保育希望者は、6月15日(金)までに対象児の名前、年齢も併せて明記)で担当へ

※参加者には記念品を贈呈します。
担当 政策課
☎046(252)8379 ☎046(255)3550

地域保健福祉サービス推進委員を募集

○募集人数 2人
○応募資格 市内在住・在勤者
○業務内容 市の保健福祉施策に関する各種計画などの検討
○任期 7月から2年間
○選考方法 論文審査
○募り方法 400字詰原稿用紙3枚にまとめた「わたしの考える地域福祉」と題した論文を6月20日(水)までに本人が担当に持参

担当 福祉支援課
☎046(252)7122 ☎046(256)3600

地域密着型サービスの事業者 指定申請を受け付け

「支援者などの生活を住み慣れた地域で支える」という観点から創設された“地域密着型サービス”を提供する事業者の指定申請を次のとおり受け付けます。

○受付日時 6月1日(金)～29日(金)午前8時30分～午後0時15分、午後1時～5時15分
※土曜・日曜日を除く
○受付場所 市役所1階長寿介護課窓口
○受付対象サービス

【地域密着型介護サービス】夜間対応型訪問介護、認知症対応型通所介護、小規模多機能型居宅介護【地域密着型介護予防サービス】介護予防認知症対応型通所介護、介護予防小規模多機能型居宅介護
※申請方法など詳しくは、担当にお問い合わせください。

担当 長寿介護課

☎046(252)7538 ☎046(252)8238

教育委員会6月定例会

○とき 6月19日(火)午前9時30分～
○ところ 市役所5階教育委員会室
※傍聴や議題について詳しくは、担当にご確認ください。

担当 教育管理課

生涯学習フェスティバル 実行委員を募集

市内のさまざまな生涯学習活動を紹介し、皆さんの学習活動参加のきっかけとなる生涯学習フェスティバル。平成20年3月上旬に開催するこの催しの運営に協力して下さる実行委員を募集します。
○募集人数 若干名
○申込方法 6月15日(金)までに直接・電話・ファクスで担当へ
担当 生涯学習推進課
☎046(252)8472 ☎046(252)4311

教育相談のご利用を

教育相談は、子育てや学校生活での心配や不安、子どもが学校に行きたくないなど、小・中学生や保護者からの相談に応じています。電話のほか、市役所でも相談ができますので、一人で悩まずに、お気軽にご相談ください。
○相談受付電話 ☎046(259)2164
○とき 毎週月曜～金曜日午前10時～午後4時
○ところ 市役所5階教育研究所

担当 教育研究所
☎046(252)8460 ☎046(252)4311

移動図書館ひまわり号巡回日程

▼ひばりが丘南児童館＝9日・23日午後2時30分～3時30分▼小松原1丁目児童遊園地＝7日午前10時30分～11時30分▼入谷小学校＝21日午後2時50分～3時45分▼東原小学校＝8日・29日午後3時～3時45分▼N T T 東原社宅＝6日・27日午前10時30分～11時30分▼栗原小学校＝22日午後2時45分～3時45分▼東原共同住宅8号棟前＝28日午前10時30分～11時30分▼相模が丘4丁目多目的広場＝1日・29日午前10時30分～11時30分▼相模野小学校＝6日午後2時5分～3時45分▼中原小学校＝20日

午後2時55分～3時45分
※雨天の場合は巡回を中止します。また、学校への巡回は時間変更になる場合があります。

担当 図書館
☎046(255)1211 ☎046(252)5704

募集

◆①介護保険事務②介護保険認定調査非常勤職員

○募集人数 ①1人②2人
○応募資格 健康な①パソコン操作(エクセル、ワード、アクセス)のできる60歳以下の方②看護師、介護支援専門員、または社会福祉主事の資格と普通自動車運転免許所持者
○業務内容 ①介護認定に関する事務またはデータベースの作成など ②介護保険の要介護認定に関する訪問調査・事務など
○勤務期間 7月1日～平成20年3月31日
○勤務日時 月曜～金曜日午前9時30分～午後4時
○賃金 日額①4,122円～5,081円②6,212円～7,340円
○応募方法 市販の履歴書(写真添付)に必要な事項を記入し、6月12日(火)までに本人が担当に持参

担当 長寿介護課
☎046(252)7538 ☎046(252)8238

◆①ごみ収集作業員(臨時職員)②尿床収集作業員(非常勤職員)

○募集人数 ①3人②1人
○応募資格 健康な18歳以上39歳以下の方
○勤務期間 7月2日(月)～9月28日(金)
○勤務日時 月曜～金曜日午前8時30分～午後5時15分(②は週3日間)
○賃金 日額10,018円～10,803円
○選考方法 面接、健康診断
○応募方法 市販の履歴書(写真添付)に必要な事項を記入し、6月11日(月)までに本人が担当に持参
担当 清掃課
☎046(252)8724 ☎046(252)7641

◆シルバー人材センター会員

○応募資格 健康な60歳以上の市内在住者(各種資格取得者歓迎)
○説明会 毎月第1・第3木曜日午前9時～(午前8時45分～受け付け)
○入会手続き 毎月第2・第4木曜日午前9時～(説明会参加者のみ)
担当 市シルバー人材センター
☎046(254)5361 ☎046(251)9280

不用品バンク

担当 商工観光課
☎046(252)7604
☎046(255)3550

◇譲ります

テント(一人用)、おまる、ベビーカー、ベビーカー、子ども用自転車(20インチと24インチ)、シャネルリア、五月人形、ベッドマット、ズボンプレスナー、ストーブガード、歩行器、羽子板、足踏みミシン
◇希望します
子ども用自転車、ビデオレコーダー、電気ポット、栗原幼稚園制服、洗濯機、ダブル用ベビーカー、ベビーカー、掃除機、子ども用食卓付きいす、一輪車、栗原幼稚園制服、チャイルドシート、ベビージム、パイオリン

善意のともしび

(敬称略)

◇市立保育園 9 園へ

▽手作りのリサイクルちり取り10個＝明戸喜己男
◇市へ
▽絵画1点＝矢嶋つぎを

みんなの広場

○電波利用保護旬間

総務省では、6月1日から10日までを「電波利用保護旬間」として、電波の利用を守る活動を行います。電波はルールを守り正しく使いましょう
▽問い合わせ先＝関東総合通信局 ①不法無線線による混信・妨害 ☎03(6238)1939②テレビ・ラジオの受信障害 ☎03(6238)1945③地上デジタル放送の相談 ☎03(6238)1944

○学校公開講座

「Word入門とホームページ作成」
マときは6月3日(日)午後3時～マところは市民館▽対象＝市内在住者▽参加費＝無料(無料苗の配布あり)▽申込方法＝電話で ☎046(253)9310(奥津)へ
○シラワーボルト講習会
マときは6月12日(火)午前10時～正午マところは市民館▽内容＝リサイクル瓶にドライブラワーを飾る▽参加費＝700円(材料代)▽定員＝申込順30人▽持ち物＝はさみ▽申込方法＝電話・ファクスで座間市生涯ライフワーク協会 ☎046(253)4722(佐藤)へ
○企画展「表丹沢の虫たち」
マときは8月31日(金)までの午前8時30分～午後4時30分(原則月曜日と祝日の翌日を除く)マところは県立秦野ビクターセンター▽内容＝丹沢の昆虫の生態、色、形が分かる写真の展示▽入場＝自由▽問い合わせ先＝同センター ☎0463(87)9300

6月に納めるのは

▽市民税(第1期)▽国民健康保険税(第1期)
※最寄りの市指定金融機関、郵便局、市役所または各出張所で納めてください。使用料などもお忘れなく。
※納期限を過ぎると、延滞金を納めていただく場合があります。
※毎月第2・第4土曜日午前8時30分から正午まで、市役所において市税、国民健康保険税の納付窓口を開設しています(今は6月9日・29日)。詳しい内容は収納課 ☎046(252)8021へ(国民健康保険税については国保年金課 ☎046(252)7003へ)。

6月の相談日

相談はいつでも無料です。

区分	とき	ところ	
人 一 種	12日 毎月第2火曜日午前9時～正午 毎週月曜・水曜・金曜日午前9時～午後0時15分と午後1時～5時15分	市役所3階相談室	
ドメスティックバイオレンス	担当 市民人権課 ☎046(252)8067		
高齢者職業	21日 毎月第3木曜日午前9時～午後3時	市役所4階第1会議室	
駐留車離職者	21日 毎月第3木曜日午前10時～午後3時	ふれあい会館2階	
児童相談	毎月月曜～金曜日午前9時30分～11時30分と午後1時～3時30分、土曜・日曜日と祝日午前10時～午後3時(予約制(電話可))	市役所1階子育て支援課 相談専用電話 ☎046(255)0500	
ひとり親家庭	毎月月曜～金曜日午前9時～午後4時	市役所1階子育て支援課	
青少年	毎月月曜～金曜日午前9時～午後4時	青少年センター1階 青少年相談室	
教 育	毎月月曜～金曜日午前10時～午後4時	担当 青少年相談室 ☎046(256)0907 市役所5階教育研究所 担当 教育研究所 ☎046(259)2164	
子どもいじめホットライン	毎月月曜～金曜日午前8時30分～午後8時	担当 教育指導課 ☎046(252)8732	
消費生活	毎月月曜～金曜日午前9時30分～正午と午後1時～3時30分。ただし13日は午後のみ	☎046(252)8490 (電話相談も可)	
法 律	12日夜 13日 19日夜 20日 26日夜	毎月第2・第3火曜日午後6時30分～9時、第2・第3水曜日午後1時30分～4時30分(予約制(電話可)。1日午前8時30分から今月分を受け付け)	市役所3階相談室 ※法律相談と行政書士相談は、いずれも定員になり次第、締め切ります。なお、多くの方が利用できるように、法律相談は年間一人につき1回(25分以内)とさせていただきます。要点を整理してご相談ください。
行政書士(相続・遺言)	21日	毎月第2・第3木曜日午後1時30分～4時30分(予約制(電話可)。1日午前8時30分から今月分を受け付け)	
交通事故不動産(取引・契約)	19日	毎月第3火曜日午後1時30分～4時30分	
市 民	28日	毎月第4木曜日午後1時30分～4時30分	
	毎月月曜～金曜日午前9時～午後4時30分	担当 広聴相談課 ☎046(252)8218	

◆平成19年(2007年) 6月1日発行
 ◆座間市秘書室情報推進課編集
 〒228-8566 神奈川県座間市緑ヶ丘1-1-1
 ☎046(255)1111(代) ☎046(255)3550
 URL: <http://www.city.zama.kanagawa.jp/>
 ☎: <http://www.city.zama.kanagawa.jp/m/>

今月のロビーコンサート

魅惑のアメリカ音楽

○と き 6月13日(水) 午後0時30分~0時50分
 ○ところ 市役所1階市民サロン
 ○曲 目 ガーシュイン「サマータイム」「アイガットリズム」、
 パーンスタイン ミュージカル「キャンディード」より
 「着飾って、きらびやかに」ほか
 ○演奏者 オーボエ 鈴木深恵さん、ソプラノ 飯森恵子さん、
 ピアノ 山本実穂さん



市原悦子さん

記念式典・ミニコンサート・記念講演

○開 演 午後1時(開場:午後0時30分)
 ○会 場 市民文化会館(ハーモニーホール座間)大ホール
 ○内 容 第1部 記念式典
 第2部 平和ミニコンサート
 第3部 市原悦子さん 記念講演
 テーマ「朗読とお話の世界」
 ○対 象 市内在住・在勤・在学者
 ○定 員 1,000人(多数抽選)
 ○申込方法 往復はがき往信用裏面に「記念式典入場券申し込み」と記入するとともに住所・氏名・電話番号を、返信用表面に受取人の郵便番号、住所、氏名を記入の上、7月6日(金)までに担当へ郵送。(一人1枚限り)
 ※未就学児の観覧はご遠慮ください。

被爆クスノキ植樹式

たくさんの方に平和への関心を持ってもらうために、長崎市の被爆クスノキ2世を平和のシンボルとして植樹します。
 ○植樹式 午前10時~
 ○ところ 芹沢公園

「平和のシンボルマーク」レリーフ除幕式

恒久平和の実現を願い、平和や核兵器廃絶にふさわしいシンボルマークを公募したところ、436人の応募者から454点の作品が集まりました。厳正なる審査の結果、伊藤信裕さんの作品(下図参照)が、最優秀賞としてシンボルマークに選ばれました。今後、この作品は「平和のシンボルマーク」として活用されます。
 このシンボルマークのレリーフ除幕式を次のとおり実施します。
 ○除幕式 午前11時~
 ○ところ 図書館前にある平和のモニュメント周辺

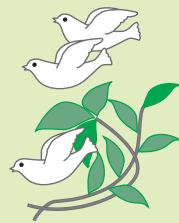


平和のシンボルマーク

市原水爆禁止協議会は、昭和32年に結成され、核廃絶を達成することを目的に活動しています。
 同協議会では、唯一の被爆国として、再び核兵器による悲惨な犠牲者を出さないよう、思想・信条・政治的立場などを超越して、市と市民が一体となった原水爆禁止運動を展開しています。
 本年は、市原水爆禁止協議会設立50周年、核兵器廃絶平和都市宣言25周年の節目を迎えることから、7月29日(日)に次のとおり記念事業を開催します。
 市民人権課 ☎046(252)8087 ☎046(252)0220

市原水爆禁止協議会設立50周年 核兵器廃絶平和都市宣言25周年記念事業を開催

7月29日(日)



市特産品の見本ショーケースを 北地区文化センターに設置

市では、平成16年度に制定した市特産品等認定制度を基に、現在20品目を市の特産品として認定しています。認定された特産品は、市役所1階ロビーや市公民館、市商工会で商品の見本をショーケースに入れて展示していますが、このたび北地区文化センター1階ロビーにも新たに商品の見本を展示しました。



▲新たに設置されたショーケース

特産品は、各店舗で販売しているほか、市民ふるさとまつりなど各種イベント会場などにも出品され、市民の皆さんはもとより、近隣の方々からも贈答品や土産品として好評です。

担当 商工観光課 ☎046(252)7604 ☎046(255)3550

夫や恋人などからの暴力に悩んでいる方へ DV相談のご利用を!

夫や恋人など、親しい男性からの暴力に悩んでいませんか?
 配偶者などからの暴力には、身体的暴力をはじめ心理的暴力や経済的暴力など、さまざまなものがあります。一人で考え込まずに、DV(ドメスティックバイオレンス)の専門相談員にご相談ください。

○と き 月曜・水曜・金曜日午前9時~午後0時15分、午後1時~5時15分
 ○ところ 市役所3階市民人権課
 ○費用 無料
 ※秘密は守られます。

担当 市民人権課 ☎046(252)8483 ☎046(255)3550



こばやし りき
小林 琉威ちゃん
H19.2.14生まれ 男
相模が丘2丁目



まるやま かおり
丸山 香音ちゃん
H19.1.9生まれ 女
栗原中央3丁目



かねこ こうた
金子 航大ちゃん
H18.8.9生まれ 男
広野台1丁目



こんどちは



すぎさき けんた
杉崎 健大ちゃん
H18.10.26生まれ 男
相模台4丁目



しのおわ ゆうか
塩澤 結花ちゃん
H18.7.17生まれ 女
相模が丘4丁目



こさき えいと
小崎 英士ちゃん
H18.8.12生まれ 男
南栗原4丁目

赤ちゃん

親から子どもたちへ伝えたい 美しい日本の心

金美齢さん講演会

家庭教育の大切さや学校が果たすべき役割、いじめや競争社会に負けない自立した志のある人間をどう育てるかなどについて、評論家の金美齢さんを迎え、講演会を開催します。

○と き 6月20日(水) 午後7時~9時(開場午後6時30分)
 ○ところ 市民文化会館(ハーモニーホール座間)小ホール
 ○定 員 400人(先着順)
 ○参加費 無料
 ○参加方法 当日直接会場へ
 ○問い合わせ先 座間青年会議所 ☎046(254)7999 ☎046(254)2828

※問い合わせは火曜・水曜・金曜日の午前11時から午後5時まで。
 担当 青少年課 ☎046(253)8415 ☎046(259)2163



金美齢さん