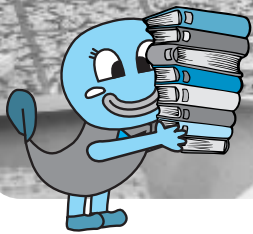




と 探さごー！見つけみー！  
と しよかん  
**図書館は**  
たの 楽しみがいっぱい



下水道イメージキャラクター「ナマちゃん」



ひまわりイメージキャラクター「サン」

携帯電話で！  
パソコンで！  
**本が検索・予約できるよ**

図書館にある本やDVDなどは、インターネットで検索や予約ができます。予約には、貸出券に書いてある利用者番号と、パスワードが必要です。貸出券の発行とパスワードの登録は、図書館、市公民館図書室、北・東地区文化センター図書室で受け付けているので、住所と氏名が確認できる物（生徒手帳や、はがきなどの郵便物）を持って来てください。

URL (携帯電話)

<http://mobile.library.zama.kanagawa.jp/>

URL (パソコン)

<http://www.library.zama.kanagawa.jp/html/index.html>

【図書館の開館時間】

火曜～金曜日午前9時～午後7時（参考図書室は午後5時まで）、土曜・日曜日、祝日午前9時～午後5時

※ 休館日は、月曜日（月曜日が祝日のときは開館し、翌日の火曜日が休館日となります）、館内整理日などです。



担当

よし、これから図書館に行つて、探検してみようよ！  
へえ。知らなかった！

Dを借りられたりと、色々なことができるの。

本の貸し出しのほかにも、えいが会に参加できたり、D V

そのとおり！座間市立図書館には三十七万冊を超える本があるのよ。だから借りたい本もきつと見つかるわ。

えーと、図書館つて、本を借りる所だよ。

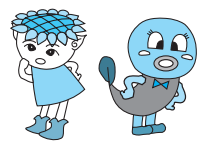
わあ、楽しそうに本を読んでいる！わたしも本を読みたいな。

本といえば、図書館だよ。サンちゃんは図書館つてどんな

所か、知ってる？

図書館  
☎046(255)1211  
FAX046(255)5704

### さんこう と しょじつ 参考図書室



探検スポット  
4

参考図書室は、1階の奥にあります。各種辞典や新聞の縮刷版、郷土資料などがあるので、自由研究や調べ学習などに便利です。



司書の葉山さん



「郷土史について調べるには」「この分野で面白い本は？」など、調べ学習やおすすめの本選びの相談は、ぜひわたしに！

### はる やす ほん よ 春休みはこの本を読もう！

お姉さんからみんなに、とっておきの本を紹介しします。

ほかにも、「本はいいなあ」という冊子や毎月発行の「としょかんランド」におすすめの本を紹介しているので、みてみてね！



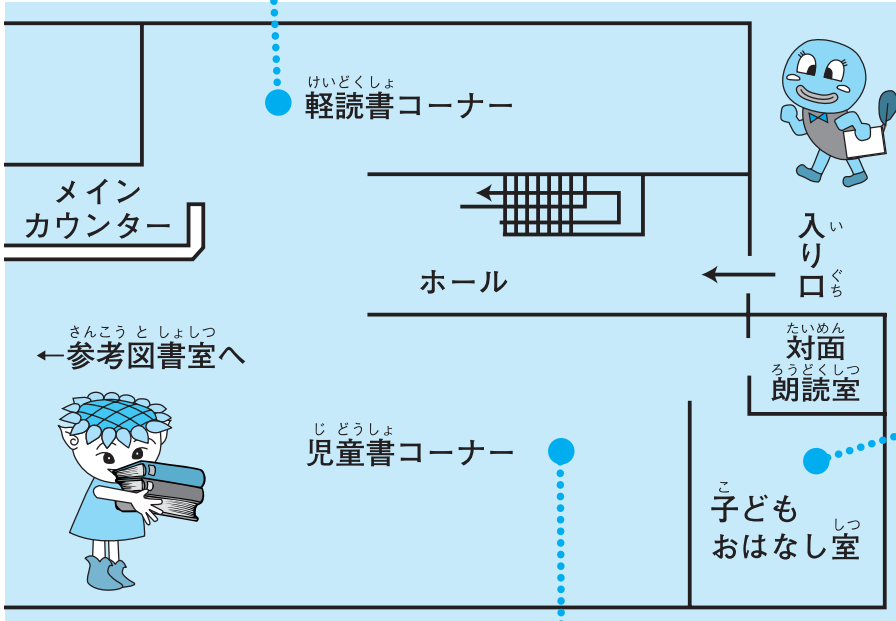
| しょうがっこうていがくねんむ<br>小学校低学年向け   | しょうがっこうこうがくねんむ<br>小学校高学年向け   | ちゅうがくせいむ<br>中学生向け   |
|--|--|---|
| <br>ねずみのヤカちゃん<br>リチャード・ウィルバー作<br>まつおかきょうこやく おおこそいこえ<br>松岡享子訳 大社玲子絵<br>ふくいんかんしよてん<br>福音館書店<br>人間の家の壁に住むねずみのものがたりです。 | <br>魔法使いのチョコレートケーキ<br>マーガレット・マーヒー作<br>いしいちほこやく 石井桃子訳 シャーリー・ヒューズ画<br>ふくいんかんしよてん<br>福音館書店<br>不思議な魔法が登場するのはなし集です。 | <br>ホビットの冒険<br>J.R.R.トールキン作<br>せ た ていじやく てらしまりゆいいちえ<br>瀬田貞二訳 寺島竜一絵<br>いわなみしよてん<br>岩波書店<br>小さなホビットの大冒険！指輪物語の序章でもありません。 |

### けいどくしよ 軽読書コーナー

探検スポット  
2



ここでは、ビデオテープやDVDが借りられるの。  
へえ、本だけじゃないんだ！あれ、インターネットコーナーもあるよ！  
申し込むと、三十分間使えるのよ。ほかに、新聞や雑誌を置いてあるから見てみてね。



### じどうしよ 児童書コーナー

探検スポット  
3



ここは、児童文学書や絵本など、子ども向けの本が集まっているコーナーよ。  
約十萬冊もの本があるんですよ。  
そうね。冊数は年々増えているのよ。  
最近増えたのは、在日アメリカ陸軍がブレゼントしてくれた英語の本、約200冊ね。  
英語の本って、初めて見た！



お姉さん、こんにちは！今日は、図書館を探検に来ました！  
あら、いらつしやい。それならお姉さんが、図書館の見どころをいくつか案内しちゃおうかな。  
ワクワクするなあ、行ってみよう！



### カレンダー

| 日   | 月      | 火   | 水                     | 木    | 金     | 土                 |
|-----|--------|-----|-----------------------|------|-------|-------------------|
|     |        |     |                       | 3月5日 | 6日 休み | 7日 Zama おひさまおはなし会 |
| 8日  | 9日 休み  | 10日 | 11日 かわらべうたおはなし会       | 12日  | 13日   | 14日               |
| 15日 | 16日 休み | 17日 | 18日 ☆AMおはなし会 ☆PMおはなし会 | 19日  | 20日   | 21日 ☆AMおはなし会      |
| 22日 | 23日 休み | 24日 | 25日 春休み特別おはなし会        | 26日  | 27日   | 28日 かわらべうた        |
| 29日 | 30日 休み | 31日 | 4月1日 ☆AMおはなし会 □えいが会   |      |       |                   |

かわらべうた：午前10時～10時30分  
☆AMおはなし会：午前10時30分～11時  
★PMおはなし会：午後3時30分～4時  
□えいが会：午後3時30分～4時

この部屋、小さな子どもたちがいっぱい！みんな熱心に聴いてるよ！  
おはなし会が開かれているの。今日は、絵本の読み聞かせね。ほかに、かわらべうたやえいが会があるのよ！(左表参照)





# 春休み

催しコーナー

市公民館  
☎046(255)3131

## 春のこどもフェア

- とき 3月28日(土) 午前9時30分～午後1時
- 内容 人形劇、お話し会、映画会、巻き寿司作り、丸太切り体験
- 参加費 無料(巻き寿司作りは材料代として200円)
- 対象 どなたでも(小学校低学年以下は保護者同伴)

北地区文化センター  
☎042(747)3361

## 春休み子ども映画会

- とき 3月29日(日) 午後1時30分
- 内容 「ナルニア国物語 第2章 カスピアン王子の角笛」
- 対象 幼児以上(幼児は保護者同伴)

## 北文キッズよさこい

- とき 3月14日(土)、21日(土)、28日(土)、3月31日(火)
- 内容 4月3日(金) いずれも午前10時～正午(全7回)【練習・開会式】4月4日(土) 午前10時～午後2時30分【発表】4月5日(日) 午前11時～午後2時30分(雨天中止)
- 内容 鳴子踊りを練習し、相模が

東地区文化センター  
☎046(253)0781

## 春のお楽しみウィーク

- ①ピッピのおはなし会
- とき 3月24日(火) 午後2時～2時50分
- 内容 大型絵本「すてきな3人ぐみ」ほか
- ②スペシャルなおはなし会
- とき 3月25日(水) 午前11時～正午
- 内容 パネルシアター「あしたもともたち」、大型絵本、手遊びほか
- ③おたのしみ人形劇
- とき 3月25日(水) 午後2時～3時
- 内容 人形劇「北風のおくりもの」ほか
- ④自然を知ろう！鳥や草木の観察会
- とき 3月26日(木) 午前9時～正午
- ところ 芹沢公園(集合・解散場所は東地区文化センター)
- 内容 鳥や虫、草木を観察する
- 対象 小学生以上
- 定員 25人(申込順)
- 持ち物 筆記用具、飲み物、タオル

- 丘さくら祭りパレードで発表する
- 対象 相模が丘、広野台、相武台、ひばりが丘、小松原地区在住の小学生(鳴子踊り未経験者は、5回以上練習に参加できること)
- 定員 30人(申込順)
- 申込方法 直接・電話で同センターへ

## はるやす 春休み児童館の催し

| ところ                        | とき                     | 内容                         |
|----------------------------|------------------------|----------------------------|
| 座間児童館<br>☎046(252)0621     | 3月26日(木)<br>午後2時～3時    | おたのしみ<br>ゲーム大会             |
| 鳩川児童館<br>☎046(255)5738     | 3月26日(木)<br>午後2時～3時    | おたのしみ<br>ゲーム大会             |
| ひばりが丘南児童館<br>☎046(256)0236 | 3月26日(木)<br>午後2時～3時    | たんけんラリー                    |
| 相模野児童館<br>☎046(256)2419    | 3月24日(火)<br>午後1時30分～3時 | 卓球大会<br>※持ち物はラケット(持っている人)。 |

※幼児は保護者同伴。申し込みは直接・電話で各館へ。  
※上履きを持参してください。

- 服装 汚れてもよい服装
- 申込方法 3月25日(水)までに直接・電話で同センターへ
- ⑤ニユースポーツを楽しもう!
- とき 3月27日(金) 午後1時～3時30分
- 内容 ミニ卓球、デイスコンなど
- ⑥キッチンサイエンス
- とき 3月28日(土) 午後1時～午後0時30分
- 内容 「ナルニア国物語 第2章 カスピアン王子の角笛」
- ⑧春の宵コンサート
- とき 3月29日(日) 午後7時～8時
- 内容 ピアノ、フルート、ギターによる演奏
- ①②③④⑤⑥⑦⑧の共通事項
- 対象 幼児以上(幼児は保護者同伴)
- 持ち物 前掛け、三角きん、筆記用具、タオル
- 申込方法 3月21日(土)までに直接・電話で同センターへ
- ⑦映画会
- とき 3月29日(日) 午前10時～午後0時30分
- 内容 「ナルニア国物語 第2章 カスピアン王子の角笛」

|                |                             |
|----------------|-----------------------------|
| 座間市の人口(2月1日現在) | 128,351人(男65,437人:女62,914人) |
| 児童・生徒数         | 7,004人(男3,680人:女3,324人)     |
| (公立学校のみ)       | 小学生 3,431人(男1,755人:女1,676人) |
|                | 中学生                         |

