



市の人口 ●127,922人 (+361人)
男65,318人 女62,604人
市の世帯数 ●52,732世帯 (+595世帯)
平成20年7月1日現在 ()は前年同月との増減

- 最近の消費生活相談(2面)
- みんなの健康(3面)
- ざまインフォメーション(4・5面)
- ふるさと納税にご協力を(6面)

いざ地域へ!

地域デビュー応援会

輝きの生き活きステップアップ



すでに退職をされた方や、退職を目前に控えている皆さんは「退職してもこれまでの知識や経験を生かしたい」とか「余裕ができた時間を使って、地域や社会の役に立つことをしたい」などと考えたことはありませんか？

市とざま生涯学習コーディネーター連絡会では、退職を機に仕事一筋の生活から地域活動へと踏み出す「一歩」を応援する地域デビュー応援会を開催します。皆さんも、趣味のサークルに参加したりボランティア活動にかかわったりして、自分探しや地域の仲間づくりなどを始めてみませんか？

担当 協働まちづくり課
☎046(252)8237 ☎046(255)3550

応援コンサート

地域デビュー応援会に先駆け、応援会の紹介と、団塊世代やシニア世代の皆さんが、若かりしころを思い出しながら楽しんでいただくためのコンサートを開催します。



とき 8月24日(日)午後1時30分～4時
ところ ハーモニーホール座間(市民文化会館)小ホール
出演 座・スペース(生まれも育ちも座間の親父バンド)
曲目 カントリーロード、聖者の行進、千の風になって、涙そうそうほか
定員 300人(入場無料)

地域デビュー応援会

とき 9月7日(日)午前10時～午後3時30分
ところ サニープレイス座間(総合福祉センター)3階
内容 ●シンポジウム 「地域デビューしてみませんか ～できることを」午前10時～正午
●活動相談・活動団体の紹介コーナー 各種サークルや団体の紹介、地域活動の相談 午前10時～午後3時30分

参加団体
★文芸・音楽・趣味 短歌、俳句、古典文学、コーラス、ウクレレ、ハーモニカ、演劇、書道、囲碁、写真のグループなど
★健康・スポーツ バスケットボール、ペタンク、グラウンドゴルフ、健康体操のグループなど
★くらし・食・郷土 そば打ち、男の料理、ホテルを守る会、自然保護、

ネイチャーゲームのグループなど
★ボランティア 手話、視覚障害者誘導、要約筆記、日本語ボランティア、おもちゃドクター、バリアフリー、災害ボランティア、図書館ボランティアなど
★その他 (NPO団体、学習サポート団体など) 市社会福祉協議会、ZAMA生涯学習ボランティア研究会、市シルバー人材センターなど



ちよつと待ってその話 なんか怪しくくない？



最近の消費生活相談に寄せられる相談の中で特に目立つのが、保険料の還付金詐欺、介護付き有料老人ホーム入所契約、地上デジタル放送に便乗した訪問販売の三つの相談です。いずれも、電話や自宅への訪問などで、巧妙な話し方で契約を求めてきたり、個人情報を出さずとしてきたりします。怪しいなと感じたときは、その場で契約を決めずに、家族や市の消費生活相談に相談してください。

担当 広聴相談課 ☎046(252)8218 ☎046(255)3550

保険料などの還付金詐欺

「高額療養費や保険料の還付金がある」とか「書類を送付したが手続きがされていない」とか、市職員や社会保険庁の職員をかたがた電話があったとの相談が、多数寄せられています。かかってきた電話では、いずれも預金通帳の番号や携帯電話の番号などを聞き出そうとしたり、現金自動預払機(ATM)へ行くよう促されたりします。なお、現在、全国で多発している還付金詐欺も、同様の手口で行われています。市では、電話で皆さんの個人情報をお聞き合せてきた場合は、絶対に個人情報をお答えしないよう、注意してください。

もし、電話などでこのようない問合わせや要求があったときは、慌てず冷静に対処し、とにかく無視をし



て、速やかに電話を切り市へご報告ください。

○実際にあった電話の例

- 国民健康保険料の還付金が三万円ほどある
- 過去五年分の高額療養費が数十万円あるので手続きをしてほしい。自宅の電話で連絡が取れないと
- 還付金を振り込むので、銀行の口座番号を教えてください
- キャッシュカードを持って銀行へ行き、待っていてほしい

このような不審な電話を受けた場合は、次の担当にご連絡ください。

◆相談をしたい場合 市消費生活相談 ☎046(252)8490

◆国民健康保険の担当などと市職員をかたがた電話を受けた場合 国保年金課 ☎046(252)7003

介護付き有料老人ホームの入所契約

「終身住居型シニア住宅」という広告を見て、現地に

出向き見学したところ、まもなく完成すると説明を聞き、それを信じて契約をし、高額な一時金を支払った。

しかし、見学した物件は実際には工事完了前のアパート用の物件だったことが分かり、すぐに解約を申し出たがなかなか返金されなかったなどの相談が寄せられています。

このような契約をする際

- 入居日はいつか
- 居室は個室かどうか
- 介護はどこで受けるのか
- 入居率や退去者数の状況
- 職員数はどうか
- 有資格者数はどうか
- 経営内容はどうか
- サービス内容はどうか

は、重要事項が記載された説明書と契約書を手に入

れ、入念な見学や体験入居などで確認してください。また、少なくとも次の点に注意しましょう。

地上デジタル放送の移行に 便乗した訪問販売

平成二十三年七月二十四日までにアナログテレビ放送は終了し、地上デジタル放送に完全に移行します。これに伴い地上デジタル放送を見るために、業者からの電話や訪問を受けたり、またチラシなどを見て業者から説明を受けたりしたことがある方も多いと思います。中には、今なら工事費無料と言われ契約したが、後で月々の受信料が掛かることが分かりやめた

い、などの相談も寄せられています。

巧みな口調をそのまま信じないで、不審に思ったらすぐに契約せず市消費生活相談か、次の機関に相談しましょう。

※地上デジタル放送に関する問い合わせは、総務省地デジコールセンターへ ☎0570-0770101010 受付は平日午前9時～午後9時、土曜・日曜日、祝日は午前9時～午後6時。

市消費生活相談

- 専用電話 ☎046(252)8490
- 受付時間 月曜～金曜日午前9時30分～正午、午後1時～3時30分(偶数月の第2水曜日は午後のみ)
- ※面談での相談は、市役所3階広聴相談課にお越しください。

障害者を雇用する事業所に報奨金を交付

市では、障害者の雇用の安定と促進を図るため、障害者の方を雇用している市内の事業所に対し、申請により次のとおり報奨金を交付します。

○対象 8月1日現在、市内で1年以上事業を営んでいて、障害者を継続して1年以上常用雇用している事業所で、資本金3億円以下または正規従業員数が300人以下の事業所 ※正規従業員数が56人以上の事業所は、障害者の雇用率が1.8パーセントを超えている必要があります。

○交付金額 市内在住の障害者を雇用の場合は、一人につき年額4万円 市外在住の障害者を雇用の場合は、一人につき年額3万円

○交付の期間 5年

○申請方法 8月1日(金)から29日(金)までに、障害者雇用報奨金交付申請書、対象者名簿、雇用保険被保険者証の写しと、身体障害者手帳、療育手帳、精神障害者保健福祉手帳のいずれかの写しを添えて市役所4階商工観光課へ提出

担当 商工観光課 ☎046(252)7604 ☎046(255)3550



ご存知ですか？医療保険で、ご自宅でリハビリマッサージが受けられます。

寝たきりゼロ作戦を応援する

在宅訪問リハビリマッサージ

対象者 ■手や足にマヒなどの症状があり、歩行困難、または歩行介助が必要な方など…

医療保険適用

1回300円程度(自己負担1割の方)

ただいま無料!体験マッサージを実施しております

はじめての方、まずお試しください。

どうぞお気軽にご連絡下さい。

お申込み・お問合せ・ご相談は ☎046-298-1114

■座間市緑ヶ丘1-15-1-103 FAX 046-298-1128

国家資格のあるマッサージ師による、機能の維持・回復を目的とした施術です。

NPO 在宅マッサージ家族の会

市民大学 受講生を 追加募集

相模原市内の九つの大学と二つの専門学校の協力により開講する市民大学。一部講座に若干の空きがありますので、追加募集をします。対象は15歳以上の方で、申込順で定員を締め切ります。申し込みや詳細については、電話またはファクスで担当へ。

担当 生涯学習推進課 ☎046(252)8472 ☎046(252)4311

相模女子大学コース

講座名	期間	受講料
「子育て力」養成講座 2008	8月30日(土)～11月22日(土)午後1時30分～3時	1500円
やり直し英会話	9月4日(木)～10月23日(木)午後6時30分～8時	1500円

和泉短期大学コース

講座名	期間	受講料
はじめてのアルトリコーダー	10月7日(火)～28日(火)午後1時～2時30分	1000円
木工作を楽しむ(子どもと遊べる木のおもちゃ作り)	11月7日(金)～28日(金)午後2時45分～4時15分	1000円

「はじめてのアルトリコーダー」「木工作を楽しむ」の講座で一時保育を実施します。希望者は申し込み時にお伝え下さい。保育料は無料、定員あり。

和泉福祉専門学校コース

講座名	期間	受講料
高齢者の福祉と介護	9月24日(水)～11月25日(火)午前10時40分～午後0時10分	1500円

女子美術大学コース

講座名	期間	受講料
美術の歴史はもう面白くない!～楽しやかな視覚文化～	10月2日(木)～平成21年1月22日(木)午後1時20分～2時50分	1500円

北里大学コース

講座名	期間	受講料
芸術創造の世界	9月16日(火)～12月9日(火)午後2時～3時30分	1500円
暮らしに役立つ医療の知識	9月3日(水)～10月22日(水)午後1時30分～3時	1500円
健康に過ごすための日常生活と疾病予防	9月4日(木)～10月23日(木)午後1時30分～3時	1500円

※北里大学八雲牧場視察研修(北里大学コース受講者のうち希望者のみ) 10月3日(金)～5日(日) 費用(参加者負担) 約7万円程度 場所 北海道二海郡八雲町

桜美林大学コース

講座名	期間	受講料
環境問題をより詳しく理解しよう～環境問題の自然科学的基礎知識～	10月1日(水)～11月19日(水)午前10時40分～12時10分	1500円
心身の健康をさぐる その2	9月29日(月)～12月8日(月)午後0時50分～2時20分	1500円

青山学院大学コース

講座名	期間	受講料
これからの環境教育を考える	11月15日(土)～12月13日(土)午後2時30分～4時	1000円

帝京大学コース (会場はソレイユさがみ 橋本駅すぐ シティ・プラザはしもと内)

講座名	期間	受講料
よくわかる薬剤師～皆さんは、どのくらい薬剤師のことを知っていますか～	9月6日(土)～20日(土)午後2時～3時30分	1000円

座間市生涯学習推進課コース

講座名	期間	受講料
「水」を知る～地球の水問題からミネラルウォーターまで～	9月20日(土)～11月15日(土)(9月27日、10月11日、11月1日を除く) 午後1時30分～3時30分	1500円



みんなの健康



担当 保健医療課 保 保健係 ☎046 (252) 7225 予 防医療係 ☎046 (252) 7213 046 (252) 7043

育児相談 保

とき	ところ	受付時間
8月8日(金)	市公民館	午前9時30分
8月15日(金)	市民健康センター	～10時30分

▽内容＝身体測定と食事・発育状態・しつけの相談▽持ち物＝母子健康手帳▽申込方法＝直接会場へ

なかよしベビークラス 保

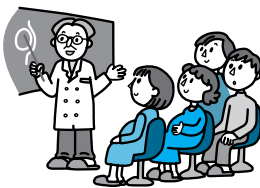
▽とき＝8月26日(火) 午前10時～11時30分▽ところ＝市民健康センター▽内容＝新しい友達をつくりたい保護者のための教室。赤ちゃんと一緒に遊ぶ▽対象＝3カ月～4カ月児と保護者▽定員＝30人(申込順)▽持ち物＝母子健康手帳、バスタオル▽申込方法＝電話で担当へ



母親父親教室 保

とき	内容
8月26日(火) 午前9時15分～11時30分	栄養の話、妊娠中の生活、赤ちゃんとの触れ合い体験
8月30日(土)	産後の過ごし方と赤ちゃんの世話
9月3日(水) 午前9時30分～11時30分	歯の話、妊婦体操、お産の流れと呼吸法
9月6日(土)	赤ちゃんの沐浴、妊婦疑似体験、これからに向けて

▽ところ＝市民健康センター▽対象＝初産で妊娠20週から31週までの方と夫▽受講料＝500円(テキスト代)▽持ち物＝母子健康手帳、筆記用具▽申込方法＝8月19日(火)までに電話で担当へ



4カ月児健康診査 保

▽とき＝8月19日(火) 午後1時～2時▽ところ＝市民健康センター▽対象＝平成20年4月生まれ

食育イベント

親子で夏野菜カレーを作ろう



- とき 8月28日(木) 午前8時45分集合
- ところ 市公民館、公民館周辺の畑
- 内容 畑で収穫した夏野菜を使って、親子が協力してカレーを作る
- 対象 小学4年～6年生と保護者(二人一組)
- 定員 10組(申込順、自動車でも来場できる方を優先)
- 参加費 一組500円
- 持ち物 帽子、軍手、飲み物、コメ2合、前掛け、三角きん
- 申込方法 8月22日(金)までに直接・電話で担当へ



担当 保健医療課 ☎046(252)7225 046(252)7043

1歳6カ月児健康診査 保

◆内科▽ところ＝指定医療機関▽対象＝平成19年1月生まれ◆歯科▽とき＝8月6日・20日いずれも水曜日午前9時30分～10時30分▽ところ＝市民健康センター▽対象＝平成18年12月生まれ

2歳児歯科健康診査 保

▽とき＝8月27日(水) 午後1時～2時受け付け▽ところ＝市民健康センター▽内容＝歯科健診、予防処置と育児相談など(予防処置は希望者のみで有料)▽対象＝平成18年7月生まれ▽持ち物＝母子健康手帳、歯ブラシ▽申込方法＝直接会場へ(事前通知はありません)のでご注意ください



3歳6カ月児健康診査 保

▽とき＝8月5日(火) 午後1時～2時▽ところ＝市民健康センター▽対象＝平成17年2月生まれ▽持ち物＝母子健康手帳



健康相談 保

▽とき＝8月25日(月) 午前9時30分～10時30分受け付け▽ところ＝市民健康センター▽内容＝身体測定、尿検査、血圧測定、体脂肪測定と相談▽持ち物＝健康手帳▽申込方法＝直接会場へ



救急診療 ※電話をかける場合は番号をお確かめの上、お間違のないように！ 予

◆休日(日曜日・祝日) 昼間

診療科目	電話番号	診療場所	受付時間
小児科(外科系を除く)	☎046(255)9933	休日急患センター(市民健康センター1階)	午前9時～11時45分、午後2時～4時45分
内科	☎046(252)9090		
歯科	☎046(252)8217		
耳鼻咽喉科	☎042(756)9000	相模原南メディカルセンター(相模原市相模大野)	午前9時～11時30分、午後1時30分～4時30分
外科・婦人科・眼科	消防テレホンサービス☎046(251)0119	☎046(251)0119でご確認ください。	

◆夜間

診療科目	電話番号	診療場所	受付時間
小児科(外科系を除く)	☎046(255)9933	休日急患センター(市民健康センター1階)	月曜～金曜日 : 午後7時～9時45分
内科	☎046(252)9090		土曜・日曜日、祝日 : 午後6時～9時45分
外科	消防テレホンサービス☎046(251)0119		午後6時～10時(診療時間)

◆深夜

診療科目	診療場所	診療時間
小児科(外科系を除く)	小児救急情報センター☎046(255)9933	午後10時～翌日午前7時(重病の場合は午前8時)
内科・外科	消防テレホンサービス☎046(251)0119	午後10時～翌日午前8時

※聴覚障害者専用問い合わせ先 ☎046(251)5263

※救急診療は、急病で困ったときにご利用ください。

※基本的に救急診療は応急処置を行いますので、後日かかりつけの病院などで必ず診察を受けてください。

生活習慣病予防



ウォーキング(経験者向け)

「お腹周りが気になって、日ごろからウォーキングをしているけれど、なかなか効果が出ない…」など、思うように体重が減らないと悩んでいる方は、ぜひご参加ください。



- とき 9月3日(水) 午後1時30分～3時30分
- ところ 市公民館
- 内容 生活習慣病を予防するためのウォーキングについて講義と実技を交えて学ぶ
- 対象 ウォーキング経験者
- 定員 30人(申込順)
- 持ち物 健康手帳、汗ふきタオル、飲み物
- 服装 動きやすい服装、運動靴
- 申込方法 9月2日(火)までに直接・電話で担当へ

担当 保健医療課 ☎046(252)7225 046(252)7043

介護予防講演会

「めざせ！サクセスフルエイジング」

- とき 8月20日(水) 午前10時～11時30分
- ところ 市役所5-1会議室
- 内容 持っている能力を最大限生かして、充実した生活を送り、上手に年を取っていくために役立つ講話
- 講師 理学療法士柴喜崇さん
- 対象 介護予防に関心のある方
- 定員 60人(申込順)
- 参加費 無料
- 申込方法 8月14日(木)までに直接・電話・ファクスで担当へ



担当 長寿介護課 ☎046(252)7084 046(252)8238

お役立ち情報満載！ ざまインフォメーション

市内の催しや行政情報などは、「ホームページ」<http://www.city.zama.kanagawa.jp/>でも案内しています。

8	日	月	火	水	木	金	土	日
						1	2	
	3	4	5	6	7	8	9	
	10	11	12	13	14	15	16	
	17	18	19	20	21	22	23	
	24	25	26	27	28	29	30	
	31							

9	日	月	火	水	木	金	土	日
						1	2	
	7	8	9	10	11	12	13	
	14	15	16	17	18	19	20	
	21	22	23	24	25	26	27	
	28	29	30					

案内

ご存じですか？災害見舞金制度

- 対象 国内で発生した車両・電車・船舶・航空機・火災などによる人身事故（死亡事故を含む）に遭った市内在住者
 - ※次の場合は対象になりません。
 - 被害者または遺族の故意、もしくはは重大な過失や違法行為により発生した災害を受けたとき
 - 治療が通院だけのとき
 - 入院期間が15日未満のとき
- 掛け金 不要
- 申請方法 災害が発生した日から1年以内に、被害者または遺族が直接担当へ

担当 安全管理課
☎046(252)8158 ㊟046(252)7773

市障害者計画と障害福祉計画改定に伴う調査にご協力を！

市では、市障害者計画（平成15年3月改定）と市障害福祉計画（平成19年3月策定）を改定する予定です。つきましては、改定に伴い、皆さんの生活状況や、障害福祉サービスの利用に関するアンケート調査を実施します。

調査は、身体障害者手帳、療育手帳、精神障害者保健福祉手帳をお持ちの方を対象に無作為に抽出し行います。対象者には、アンケート用紙を8月中に送付しますので、ご協力をお願いします。

担当 障害福祉課
☎046(252)7132 ㊟046(252)7043

①児童扶養手当②特別児童扶養手当新規申請と現況届お忘れなく！

【新規申請】

- 対象 ①両親の離婚や父親の死亡などで、父親と生計を別にする18歳未満の子を養育している母親など（公的年金受給者を除く）②知的または身体障害児を養育している保護者など
- 申請方法 直接担当へ
- ※いずれも、所得制限などがあります。詳しくは担当にお問い合わせください。

【現況届】

- 届出期限 8月29日（金）
 - ※8月9日と23日の土曜日は午前8時30分から正午まで受け付けます。

- ところ 市役所1階子育て支援課
- 持ち物 市から届いている通知書、印、手当証書など
- ※手続きをしない場合、以後の手当を受けられなくなります。受給者本人が必ず手続きをしてください。

担当 子育て支援課
☎046(252)7201 ㊟046(252)7043

教育委員会8月定例会

○とき 8月5日（火）午前9時30分～

- ところ 市役所5階教育委員会室
- ※傍聴や議題について詳しくは、担当にご確認ください。

担当 教育管理課
☎046(252)8347 ㊟046(252)4311

青少年善行ほう賞候補者の推薦を

市青少年問題協議会では、善い行いをした青少年に、ほう賞を実施しています。該当する方や団体の推薦をお願いします。

- 対象 25歳未満の市内在住・在勤・在学者で、次のいずれかの行いをした方または団体
- 隣人、友人などに援助や善い行いをした方
- 社会福祉施設や社会的弱者への訪問、激励、介護、その他の各種奉仕、金品の寄付、その他社会福祉に尽くした方
- 子ども会の指導、年少者の教育・指導、非行少年の補導などに尽くした方

- 防犯、防火、人命の救助、救急看護などに尽くした方
- 家庭または親族間で善い行い、挨拶などをした方
- 清掃美化、その他環境衛生に尽くした方
- 交通整理、水難防止、その他事故防止に尽くした方

○推薦方法 青少年センター1階青少年課に備え付けの「善行ほう賞推薦書」に必要事項を記入の上、10月3日（金）までに担当に提出

※推薦内容を慎重に審査し、11月29日（土）に開催する「青少年健全育成大会」で表彰します。

担当 青少年課
☎046(253)8415 ㊟046(259)2163

「中学生の主張作文」を募集

市青少年問題協議会では、日常生活の体験を基に、その意見を発表する「中学生の主張作文コンクール」の作文を次のとおり募集します。

- 応募資格 市内在住の中学生
- 課題 ①私たちが環境保護②命を考える③私が社会や他人のためにできること④私の学校生活⑤私と家族⑥私が大人に望むこと⑦私の人生への夢

○応募方法 課題のうち1題を選んで400字詰め原稿用紙4枚程度にまとめ、9月5日（金）までに〒228-0023立野台1-1-4 青少年センター内青少年課あて郵送または持参

※一人1点に限ります。題名（タイトル）は課題に沿ったものであれば自由です。

担当 青少年課
☎046(253)8415 ㊟046(259)2163

催し

男女共同参画講座 子育ては親育て、そして幸せ育て

○とき 9月3日（水）午後2時

～3時30分（午後1時30分開場）

- ところ 市役所5-1会議室
- 演題 優しい心の育み方
- 定員 50人（申込順）
- 保育 あり（原則2歳以上、要予約、おやつ代100円）
- 申込方法 8月29日（金）までに電話またはファクスで担当へ

担当 市民人権課
☎046(252)8483 ㊟046(252)0220

教育教養研修講座 人権を考える～怒りの人間の暴力～

- とき 8月19日（火）午前11時20分～午後0時20分
- ところ サニープレイス座間（総合福祉センター）3階多目的室
- 講師 市教育委員長伊藤恵さん
- 受講料 無料
- 申込方法 電話で担当へ

担当 教育研究所
☎046(252)8460 ㊟046(252)4311

市総合体育大会～テニス～

- とき 8月31日、9月7日（予備日9月14日）いずれも日曜日
- ところ ひまわり公園テニスコートほか
- 種目 男子＝一般・45歳以上
女子＝一般・40歳以上
- 競技方法 ダブルストーナメント方式

○参加資格 市内在住・在勤・在学者、市テニス協会員

○参加料 一組1,700円

○申込方法 8月10日（日）までに〒228-0003ひばりが丘2-8-12フアーステニスコート内市テニス協会事務局に郵送（必着）または持参

担当 スポーツ課
☎046(252)8177 ㊟046(252)4311

虎油石けん作り講習会

- とき 8月28日（木）午前10時～正午
- ところ リサイクルプラザ（東原2-16-10）
- 対象 市内在住・在勤・在学者（小学4年以上）
- 定員 24人（申込順）
- 持ち物 ビニール手袋、割りばし（1膳）
- 申込方法 8月3日（日）から22日（金）まで（月曜日を除く。午前9時～午後5時）に直接または電話で担当へ

担当 リサイクルプラザ
☎046(252)7963 ㊟046(252)7964

市民自主企画講座 「おいしく楽しく健康に」

- とき ①8月31日（日）午後1時～4時②9月26日（金）午前10時～午後2時③10月24日（金）午前10時～午後2時④11月18日（火）午前10時30分～正午（全4回）
- ところ ①～③立野台コミュニティセンター④相模ハム(株)本社工場
- 内容（テーマ）①手作り豆腐とおから料理②私たちの健康は私た

ちの手で③そば打ち体験④工場見学

○対象 市内在住・在勤・在学者

○定員 12人（申込順）

○持ち物 エプロン、三角きん（バングナも可）、筆記用具

○参加費 2,000円（資料代ほか）

○申込方法 電話またはファクスで担当へ

担当 生涯学習推進課
☎046(252)8472 ㊟046(252)4311

市民自主企画講座 「ひっくり～言葉でパーン！」

- とき ①8月30日②10月11日③11月15日いずれも土曜日午後1時30分～5時
- ところ ①市役所5-2会議室②③市役所5-7会議室
- 内容 即興で物語を作り言葉と身ぶりで表現することで、イメージ力や創造力を養う
- 定員 各15人（申込順）
- 参加費 各1,000円（資料代ほか）
- 申込方法 電話またはファクスで担当へ

担当 生涯学習推進課
☎046(252)8472 ㊟046(252)4311

図書館

☎046(255)1211 ㊟046(252)5704

市公民館

☎046(255)3131 ㊟046(252)2776

北地区文化センター

☎042(747)3361 ㊟042(747)8542

◆さくらの木の全てを学ぼう！

- とき 8月10日（日）午前10時～11時30分
- 内容 相模が丘の桜並木、並木沿道の住宅環境、サクラの育成とその難しさほか
- 対象 市内在住・在勤者
- 定員 150人（先着順）
- 参加費 無料
- 参加方法 直接会場へ

東地区文化センター

☎046(253)0781 ㊟046(253)0789

◆歴史講座「解放後の朝鮮」

- とき 9月6日～27日の毎週土曜日午後2時～4時（全4回）
- 内容 日本の敗戦によって独立した朝鮮が南北に分断され、今日の「民主化された韓国」に至るまでの苦悩の歩みをたどる
- 持ち物 筆記用具
- 定員 30人（申込順）
- 参加費 無料
- 申込方法 9月3日（水）までに直接または電話、ファクスで同センターへ

青少年センター

〒228-0023立野台1-1-4
☎046(252)8411 ㊟046(259)2163

◆夏祭り「ひまわりらんど」のボランティアスタッフ募集

- とき 8月23日（土）午前10時～正午
- 内容 お化け屋敷、お話し会、物作りコーナー、模擬店ほか
- 入場 自由（幼児は保護者同伴）
- 対象 中学生以上
- 申込方法 8月20日（水）までに直接または電話、ファクスで同センターへ

◆子どもづくり広場～七宝焼きと手づくりカードを贈ろう

- とき 9月6日（土）午前10時30分～午後0時30分
- 対象 市内在住の小学生
- 定員 20人（多数抽選）
- 持ち物 筆記用具、色鉛筆、サインペン
- 参加費 600円（材料代）
- 申込方法 往復はがきに参加者一人の住所、氏名、学年、電話番号を記入し、「七宝焼き希望」と明記の上、8月15日（金）までに同センターあて郵送（直接の場合は返信用のはがきを持参）

◆子どもづくり広場～七宝焼きと手づくりカードを贈ろう

- とき 9月6日（土）午後1時～4時30分
- 対象 市内在住の小学生
- 定員 20人（多数抽選）
- 持ち物 筆記用具、色鉛筆、サインペン
- 参加費 600円（材料代）
- 申込方法 往復はがきに参加者一人の住所、氏名、学年、電話番号を記入し、「七宝焼き希望」と明記の上、8月15日（金）までに同センターあて郵送（直接の場合は返信用のはがきを持参）

○とき 9月6日（土）午前10時～11時30分

○対象 市内在住・在勤者

○定員 150人（先着順）

○参加費 無料

○参加方法 直接会場へ

◆夏祭り「ひまわりらんど」のボランティアスタッフ募集

- とき 8月23日（土）午前10時～午後3時
- 内容 お化け屋敷、お話し会、物作りコーナー、模擬店ほか
- 入場 自由（幼児は保護者同伴）
- 対象 中学生以上
- 申込方法 8月20日（水）までに直接または電話、ファクスで同センターへ

○とき 9月6日（土）午前10時30分～午後0時30分

○対象 市内在住の小学生

○定員 20人（多数抽選）

○持ち物 筆記用具、色鉛筆、サインペン

○参加費 600円（材料代）

○申込方法 往復はがきに参加者一人の住所、氏名、学年、電話番号を記入し、「七宝焼き希望」と明記の上、8月15日（金）までに同センターあて郵送（直接の場合は返信用のはがきを持参）

◆子どもづくり広場～七宝焼きと手づくりカードを贈ろう

- とき 9月6日（土）午後1時～4時30分
- 対象 市内在住の小学生
- 定員 20人（多数抽選）
- 持ち物 筆記用具、色鉛筆、サインペン
- 参加費 600円（材料代）
- 申込方法 往復はがきに参加者一人の住所、氏名、学年、電話番号を記入し、「七宝焼き希望」と明記の上、8月15日（金）までに同センターあて郵送（直接の場合は返信用のはがきを持参）

◆子どもづくり広場～七宝焼きと手づくりカードを贈ろう

- とき 9月6日（土）午後1時～4時30分
- 対象 市内在住の小学生
- 定員 20人（多数抽選）
- 持ち物 筆記用具、色鉛筆、サインペン
- 参加費 600円（材料代）
- 申込方法 往復はがきに参加者一人の住所、氏名、学年、電話番号を記入し、「七宝焼き希望」と明記の上、8月15日（金）までに同センターあて郵送（直接の場合は返信用のはがきを持参）

◆エクセル入門講座～家計簿、贈り物リストでエクセルを理解しよう

- とき 9月6日～27日の毎週土曜日午後1時30分～4時30分（全4回）
- 内容 計算やグラフを作るのに適したパソコンソフト・エクセルの基礎を学ぶ
- 対象 マウス操作、文字入力のできる方
- 定員 16人（多数抽選）
- 参加費 2,270円（テキスト代など）
- 申込方法 8月7日（木）までに直接または電話、ファクスで同館へ

◆エクセル入門講座～家計簿、贈り物リストでエクセルを理解しよう

- とき 9月6日～27日の毎週土曜日午後1時30分～4時30分（全4回）
- 内容 計算やグラフを作るのに適したパソコンソフト・エクセルの基礎を学ぶ
- 対象 マウス操作、文字入力のできる方
- 定員 16人（多数抽選）
- 参加費 2,270円（テキスト代など）
- 申込方法 8月7日（木）までに直接または電話、ファクスで同館へ

◆譲ります

- 二段式パイプベッド、二段ベッドの下段、電子ピアノ、ラジカセ、子ども用自転車、カラオケセット、レーザーディスク本体、囲碁一式、乾燥機、空気清浄機、エレクター
- ◆希望します
- 自転車、織織り機、DVDプレイヤー、チャイルドシート、ミシン、折り畳み式自転車、ルームランナー、三輪自転車、三輪車、洗濯機、掃除機、電子ピアノ、洗面ベッド、ソファベッド、オープンレンジ、冷蔵庫、テレビ、ビデオデッキ、電話機、車イス、壁掛け用電話機、ショッピングカート

北地区文化センター

☎042(747)3361 ㊟042(747)8542

◆さくらの木の全てを学ぼう！

- とき 8月10日（日）午前10時～11時30分
- 内容 相模が丘の桜並木、並木沿道の住宅環境、サクラの育成とその難しさほか
- 対象 市内在住・在勤者
- 定員 150人（先着順）
- 参加費 無料
- 参加方法 直接会場へ

東地区文化センター

☎046(253)0781 ㊟046(253)0789

◆歴史講座「解放後の朝鮮」

- とき 9月6日～27日の毎週土曜日午後2時～4時（全4回）
- 内容 日本の敗戦によって独立した朝鮮が南北に分断され、今日の「民主化された韓国」に至るまでの苦悩の歩みをたどる
- 持ち物 筆記用具
- 定員 30人（申込順）
- 参加費 無料
- 申込方法 9月3日（水）までに直接または電話、ファクスで同センターへ

青少年センター

〒228-0023立野台1-1-4
☎046(252)8411 ㊟046(259)2163

◆夏祭り「ひまわりらんど」のボランティアスタッフ募集

- とき 8月23日（土）、24日（日）午前10時～午後4時
- 内容 お化け屋敷、お話し会、物作りコーナー、模擬店ほか
- 入場 自由（幼児は保護者同伴）
- 対象 中学生以上
- 申込方法 8月20日（水）までに直接または電話、ファクスで同センターへ

○とき 9月6日（土）午前10時～午後5時②9月6日（土）終日

○内容 マツコウソウとその他の山野草を展示マ入場＝自由マお問い合わせ先＝市社協ボランティアセンター☎046(266)2002

○楽しい沢登り教室

- マとき＝①8月30日（土）午前10時～午後5時②9月6日（土）終日
- 内容 マツコウソウとその他の山野草を展示マ入場＝自由マお問い合わせ先＝☎046(253)6222（鈴木）
- 楽しい沢登り教室
- マとき＝①8月30日（土）午前10時～午後5時②9月6日（土）終日
- 内容 マツコウソウとその他の山野草を展示マ入場＝自由マお問い合わせ先＝☎046(253)6222（鈴木）

○楽しい沢登り教室

- マとき＝①8月30日（土）午前10時～午後5時②9月6日（土）終日
- 内容 マツコウソウとその他の山野草を展示マ入場＝自由マお問い合わせ先＝☎046(253)6222（鈴木）
- 楽しい沢登り教室
- マとき＝①8月30日（土）午前10時～午後5時②9月6日（土）終日
- 内容 マツコウソウとその他の山野草を展示マ入場＝自由マお問い合わせ先＝☎046(253)6222（鈴木）

○楽しい沢登り教室

- マとき＝①8月30日（土）午前10時～午後5時②9月6日（土）終日
- 内容 マツコウソウとその他の山野草を展示マ入場＝自由マお問い合わせ先＝☎046(253)6222（鈴木）
- 楽しい沢登り教室
- マとき＝①8月30日（土）午前10時～午後5時②9月6日（土）終日
- 内容 マツコウソウとその他の山野草を展示マ入場＝自由マお問い合わせ先＝☎046(253)6222（鈴木）

○楽しい沢登り教室

- マとき＝①8月30日（土）午前10時～午後5時②9月6日（土）終日
- 内容 マツコウソウとその他の山野草を展示マ入場＝自由マお問い合わせ先＝☎046(253)6222（鈴木）
- 楽しい沢登り教室
- マとき＝①8月30日（土）午前10時～午後5時②9月6日（土）終日
- 内容 マツコウソウとその他の山野草を展示マ入場＝自由マお問い合わせ先＝☎046(253)6222（鈴木）

◆参加費 1,850円（テキスト代など）

- 申込方法 8月7日（木）までに直接または電話、ファクスで同館へ
- ◆エクセル入門講座～家計簿、贈り物リストでエクセルを理解しよう
- とき 9月6日～27日の毎週土曜日午後1時30分～4時30分（全4回）
- 内容 計算やグラフを作るのに適したパソコンソフト・エクセルの基礎を学ぶ
- 対象 マウス操作、文字入力のできる方
- 定員 16人（多数抽選）
- 参加費 2,270円（テキスト代など）
- 申込方法 8月7日（木）までに直接または電話、ファクスで同館へ

◆譲ります

- 二段式パイプベッド、二段ベッドの下段、電子ピアノ、ラジカセ、子ども用自転車、カラオケセット、レーザーディスク本体、囲碁一式、乾燥機、空気清浄機、エレクター
- ◆希望します
- 自転車、織織り機、DVDプレイヤー、チャイルドシート、ミシン、折り畳み式自転車、ルームランナー、三輪自転車、三輪車、洗濯機、掃除機、電子ピアノ、洗面ベッド、ソファベッド、オープンレンジ、冷蔵庫、テレビ、ビデオデッキ、電話機、車イス、壁掛け用電話機、ショッピングカート

北地区文化センター

☎042(747)3361 ㊟042(747)8542

◆さくらの木の全てを学ぼう！

- とき 8月10日（日）午前10時～11時30分
- 内容 相模が丘の桜並木、並木沿道の住宅環境、サクラの育成とその難しさほか
- 対象 市内在住・在勤者
- 定員 150人（先着順）
- 参加費 無料
- 参加方法 直接会場へ

東地区文化センター

☎046(253)0781 ㊟046(253)0789

◆歴史講座「解放後の朝鮮」



【座間市のお知らせ】No.813

平成20年 (2008年) 8.1

◆平成20年(2008年) 8月1日発行
◆座間市秘書室情報推進課編集
〒228-8566
神奈川県座間市緑ヶ丘一丁目1番1号
☎046(255)1111(代) ☎046(255)3550
URL: <http://www.city.zama.kanagawa.jp/>
☎: <http://www.city.zama.kanagawa.jp/m/>

携帯電話対応
ウェブサイト
QRコード



♪ 今月のロビーコンサート

「真夏の昼の現実?!」
～暑さに負けず歌います～



- と き 8月13日(水) 午後0時30分～0時50分
- ところ 市役所1階市民サロン
- 曲 目 オペラ「フィガロの結婚」から”もう飛ぶまいぞこの蝶々”
「タンホイザー」から”夕星の歌”ほか
- 演奏者 バリトン 井上高男さん ピアノ 加藤恵美子さん

第1回座間市自殺対策講演会

～明るい明日を迎えるために～

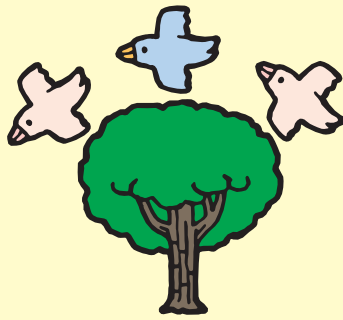
日本の自殺者は毎年3万人を越え、一日平均80人以上の方が自殺しています。本市の自殺者は年平均20人を越えていて、30人を越えた年もありました。このことから、自殺は身近に起こる社会問題であり、地域全体で取り組むべき課題といえます。

また、平成18年10月に施行された「自殺対策基本法」では、国、県、市町村や私たち一人一人の責務が明記されています。

今回、自殺が個人の問題ではないことを理解していただくとともに自らの心の健康づくりと、自殺のサインに気付き、支え、見守りあうことのできる、優しく住みやすいまちづくりを目指して講演会を実施します。

どうぞご参加ください。

- と き 8月23日(土) 午後2時～4時
- ところ 市総合福祉センター(サニープレイス座間) 3階多目的室
- 内 容 「いのちを守る! ～自殺を防ぐためにできること～」
- 講 師 県精神保健福祉センター所長 桑原 寛さん
- 定 員 100人(申込順)
- 申込方法 8月1日(金)～18日(月)に電話またはファクスで担当へ
担当 障害福祉課 ☎046(252)7132 ☎046(252)7043



“ふるさと座間づくり”と一緒に考えませんか

座間市ふるさとづくり基金に対する寄付の受付を開始

市では「座間市ふるさとづくり基金」への寄付を受け付けています。この寄付は、市民の皆さんや本市を故郷とする人などが寄付をすることで“ふるさと座間づくり”を行うため、次の五つの分野から寄付金の使い道を指定できるという特徴があります。

- 1 郷土愛のはぐくみへ～歴史と伝統のはぐくみ、地域のふれあいづくりのために～
- 2 地域資源の発掘へ～活力あるまちづくり、座間らしさの景観づくりのために～
- 3 すこやかで心豊かな生活へ～健康づくり、生きがいづくりのために～
- 4 地球にやさしいまちへ～みどり溢れるまちづくり、ごみのない美しいまちづくりのために～
- 5 安全安心な生活へ～災害に強いまちづくり、防犯体制の強化、バリアフリー推進のために～

寄付金はいったん同基金に積み立てられた後、翌年度予算の中で指定された分野における事業の財源として有効・適切に使用させていただきます。寄付をした方には、寄付金がどのように予算措置され、使用されたのかご報告させていただきます。ぜひ、あなたが応援したい座間市の活動に対する寄付をお願いします。

なお、この寄付は、寄付金の5千円を超える部分について、個人住民税所得割のおおむね1割を上限に、所得税と合わせて全額が控除されます(ただし対象限度額があります)。

- 担当 財政課 ☎046(252)8404 ☎046(255)3550

広報ざまは
あなたの近所で入手できます

「広報ざま」は、毎月1日と15日に新聞折り込み(朝日・神奈川・産経・東京・日本経済・毎日・読売新聞の各紙朝刊)で市民の皆さんにお届けしています。また、上記各紙を購読されていない世帯の皆さんには、市内公共施設のほか、駅や郵便局、病院、一部の商店(コンビニエンスストアを含む)などで入手できるようになっています。

入手可能な場所は、半径500メートル以内に1カ所を目安に、市内外77カ所に設けてあります。詳しくは、担当にお問い合わせいただくか、市ホームページで確認し、ご利用ください。

- 担当 情報推進課 ☎046(252)8321 ☎046(252)0220



核兵器のない平和な世界を願って
原水爆禁止募金運動月間

市原水爆禁止協議会では、8月を「市原水爆禁止募金運動月間」と定め、本年度も各種運動を展開します。主な内容は、自治会などの協力による原水爆禁止に向けた募金活動や核保有国への「核兵器廃絶平和を求める声明文」の送付、市内在住で今なお被爆の後遺症に苦しむ方への見舞金の贈呈、広島市、長崎市と両市の原爆病院への援護金の送付などです。



このほか、8月6日(水)には駅などで街頭募金を実施しますので、皆さんの温かいご協力をお願いします。

犠牲者の冥福と恒久平和を祈り黙祷を

原爆が投下された日時に合わせて、市内の神社や寺院にご協力いただき鐘が一斉に鳴らされます。原爆犠牲者の冥福と恒久平和を祈り、家庭や職場で黙祷をささげましょう。

- ◇広島 8月6日(水) 午前8時15分
- ◇長崎 8月9日(土) 午前11時2分
- また、8月15日(金)は、終戦記念日です。戦没者を追悼し平和を祈念するため、正午に1分間の黙祷をささげましょう。

「市民映画会」「パネル・ポスター展」を開催

- 【市民映画会】
- と き 8月22日(金) 午後1時30分～3時30分(午後1時開場)
- ところ ハーモニーホール座間(市民文化会館)大ホール
- 内 容 映画 田中麗奈主演「夕凧の街 桜の国」(日本語字幕付き)
- 定 員 1,300人(先着順)
- 観覧方法 当日直接会場へ(無料)
- 【原爆写真パネル・平和ポスター展】
- と き 8月1日(金)～29日(金) 午前8時30分～午後5時15分(土曜・日曜を除く)
- ところ 市役所1階市民ホール
- 担当 市民人権課 ☎046(252)8087 ☎046(252)0220



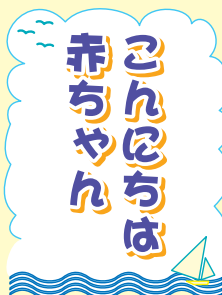
なかがわ たつと
中川 達翔ちゃん
H19.7.27生まれ 男
入谷5丁目



くすのき やまと
楠 大和ちゃん
H19.7.30生まれ 男
相武台3丁目



ふじいさ しゅうや
藤家 悠哉ちゃん
H19.9.14生まれ 男
入谷1丁目



こじま こころ
小島 心ちゃん
H19.8.10生まれ 女
東原中央3丁目



わたなべ あいの
渡邊 文乃ちゃん
H19.6.13生まれ 女
東原3丁目

赤ちゃんの写真お待ちしています!

○対 象 平成20年8月1日現在、1歳未満の赤ちゃん
○掲載月 9月、10月、11月
○応募方法 カラー写真の裏面に保護者の住所・氏名・電話番号、赤ちゃんの氏名(ふりがな)・生年月日・性別を明記の上、〒228-8566市役所情報推進課まで郵送または持参(一人1枚)
○申込期限 8月8日(金)〈当日消印有効〉
※応募者多数の場合は抽選とし、掲載が決定した方に連絡します。なお、応募いただいた写真は返却しません。