

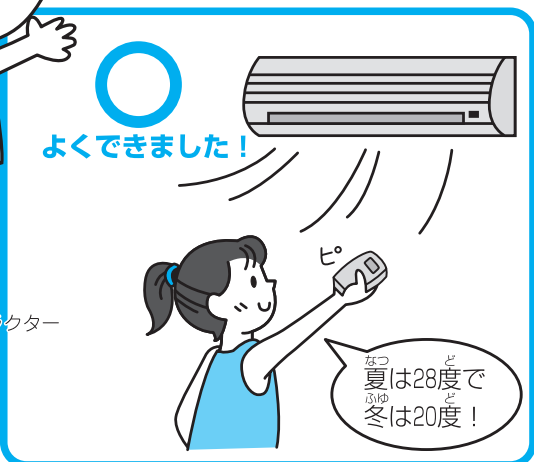
あ 開けたら閉める! つけたら消す! せつでん だいこうかい 節電テクニック大公開!



せつでん
節電って
かんたん
簡単らしいよ!!
いま
今すぐ
やってみよう!



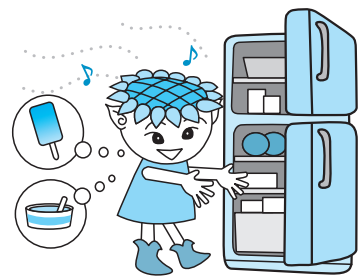
げすいどう
下水道イメージ
キャラクター
「ナマちゃん」
ひまわり
イメージキャラクター
「サン」



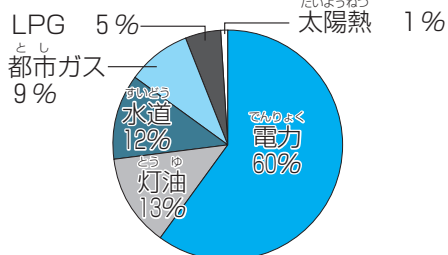
うんうん。冷蔵庫を開けっ放しにするのはよくないね。
ナマちゃんの言うとおり電気の無駄遣いになっちゃうよ。
家の中で使われるエネルギーは電気が一番多いからね! 気をつけなと。(右記参照)

そうだ! いい機会だから、日ごろの生活の中で、どれだけ電気を無駄にしているか調べてみない?
うんっ! 大賛成。つついっ部屋の明かりを点けたままとかにしちゃうし、ちゃんと調べてみたいな。
よし! じゃあ先生にいろいろ教えてもらおうよ。

ねえサンちゃん。さつきから冷蔵庫を開けて何しているの?
暑いからアイスを食べたいんだけど、どのアイスにしようか迷っているの! ナマちゃんも食べる?
食べたけれど、開けたままにすると電気がもったいないよ。アイスも溶けちゃうし、もおくダメダメ!!
ナマちゃんどうしたの?
あつ! エコ先生。こんにちは。サンちゃんが冷蔵庫を開けたままでいたから注意したの。冷蔵庫から白くて冷たい湯気がたくさん出ていたんだもん。



かてい しょうひ
家庭で消費しているエネルギーの用途



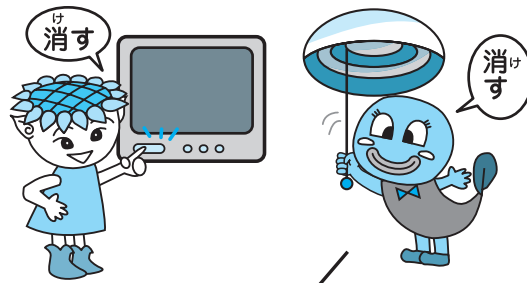
さんこう さいだんほうじんしょう
(参考) 財団法人 省エネルギーセンター
「かしこい住まいガイド」より

おもしろ豆知識 せつ でん 節電するとこんなにお得!

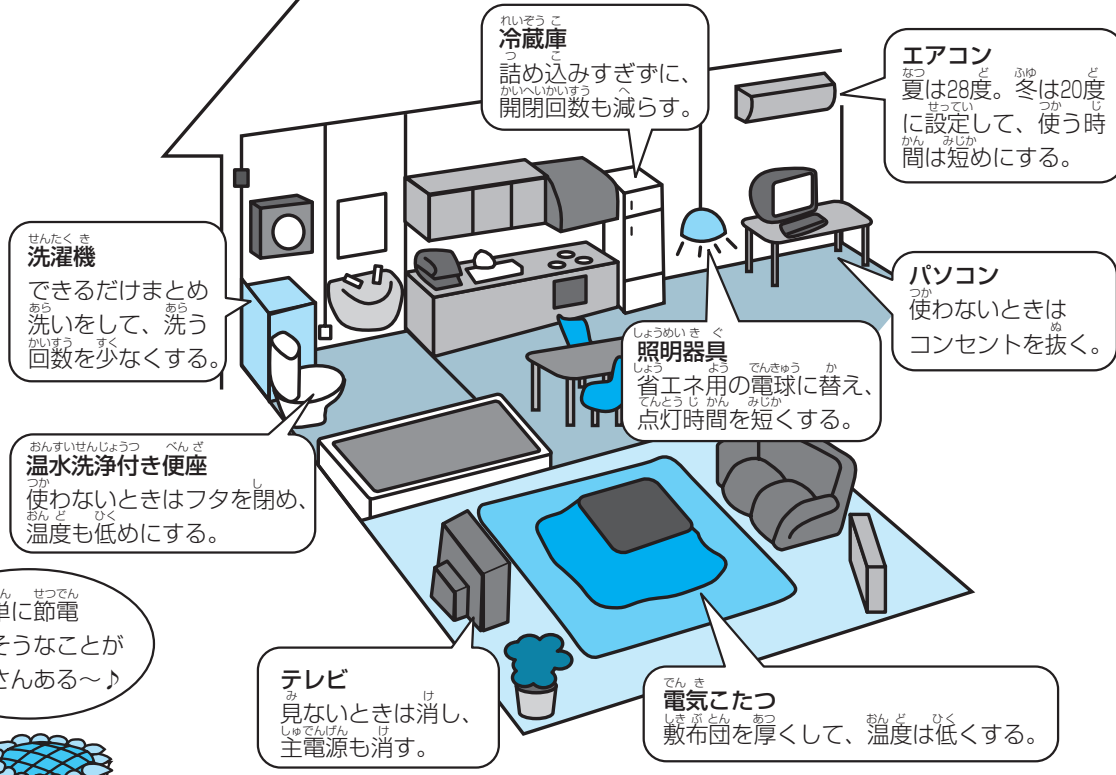
ちょっとしたことで、こんなに電気代を節約できます。一人一人が節電を意識して、家や教室でさっそくやってみよう!

節電方法	1台の年間節約金額
エアコン (冷暖房)	
夏は温度設定を27度から28度に	670円
冬は温度設定を21度から20度に	1,170円
1日1時間短縮 (冷房28度の場合)	410円
// (暖房20度の場合)	900円
照明	
白熱球(54W)を省エネ型の電球型蛍光灯(12W)に替える	1,850円
テレビ	
25インチ型ブラウン管テレビの視聴時間を1時間短縮	700円
冷蔵庫	
たくさん詰め込まない	960円
冷蔵強度を強から中へする	1,360円
無駄な開閉をやめる (例えば50回の開閉を25回へ)	230円
トイレ (便座)	
使わないときはふたを閉める	770円
便座の設定温度を1度下げる	580円
洗濯機 (洗浄水)	
洗浄水の温度設定を1段階下げる	300円

(参考) 財団法人 省エネルギーセンター「ライフスタイルチェック」より



さあやってみよう! いま はじ でん き せつ やく 今すぐ始める電気節約!



節電ってなに?

ねえねえエコ先生! 節電するっていうことにはどんな意味があるの?
おつ! 難しい質問だね。今みんなが家で使っている電気(下記参照)は、主に火力、原子力、水力の3つの発電方法によって作られているんだ。特に、発電量の多い火力発電は、石油や石炭を燃やすことで作るんだけど、たくさん電化など環境に悪い影響が出てしまっているから、地球の温暖化など環境にも優しい影響が出てしまっているんだ。なるほど! だから節電すれば、発電量を減らすことで、地球の環境にも優しいってことですね?
その通り! 化石燃料にも限りがあるしね。ずっと今と同じ発電をしていたら、地球環境も水や石油などの資源もバランスが崩れてしまうんだ。電気の無駄遣いには注意しないね。

じ どう かん もよお 児童館の催し

ところ	とき	内容
まがみの じ どう かん 相模野児童館 ☎046(256)2419	7月25日(金) 午後1時30分~2時30分	卓球大会
まがみの じ どう かん 座間児童館 ☎046(252)0621	7月26日(土) 午前10時~11時	千代紙てまり
はとかわの じ どう かん 鳩川児童館 ☎046(255)5738	7月26日(土) 午前10時~11時	スライム作り
ひばりが丘南児童館 ☎046(256)0236	7月27日(日) 午前10時~11時	紙皿工作

※申し込みは直接または電話で各館へ。
※当日は上履きを持参してください。



なつ やす もよお 夏休みの催し

とき	催し	ところ	内容	対象など
7月19日(土) 午前10時30分~11時30分	ひがし映画会	ひがし 東地区文化センター	子ども向け映画	幼児は保護者同伴
7月19日(土) 午前9時30分~正午または午後1時30分~4時(内容同じ)	夏休み自由研究 応援講座	よしやん 図書館	調べ学習を体験する (定員20組、要申し込み)	小学1年~3年生と保護者
7月23日(水) 午後1時~4時	夏休み卓球教室	ひがし 東地区文化センター	卓球の基本から試合まで (定員先着35人)	小学生以上、飲み物、タオル、持っていればラケット持参
8月9日(土)、10日(日) 午前10時~午後3時	夏休み自由研究 応援講座	よしやん 図書館	調べ学習を体験する (定員25人、要申し込み)	小学4年~高校生
8月23日(土) 午前10時~午後3時	こども夏祭り	市公民館	お化け屋敷、模擬店など	
8月24日(日) 午前10時~午後3時	サマー アイランド2008	ひがし 東地区文化センター	スイカ割り、ゲーム、模擬店など	どなたでも
8月24日(日) 午前10時~午後2時	ひまわりらんど	青少年センター		
8月26日(火)~30日(土) 午前9時~午後4時	夏休み宿題応援隊	北地区文化センター	学習支援、習字などの教室	小・中学生
8月27日(水) 午前10時30分~11時15分	北文みんなのおはなし会	北地区文化センター	お話・絵本・紙芝居・手遊びなど	幼児は保護者同伴

※夏休み自由研究応援講座の申込先は 図書館 ☎046(255)1211

わたしたちができる節電ってどんなことがあるのかな?
たくさんあるよ! みんなが家や学校でできる身近で簡単な節電ってどんなことだと思う?
うん。部屋の照明を小まめに消したりエアコンの温度を適温に設定したりすることかな?
あと、テレビを見ないときに、コンセントを抜いたりすることもいいんだよね?
大正解! どれも簡単にできることだよ。身近なことかたくさんある人が節電を始めることで、大きな効果が出るよ。月々の電気代も節約できるよ。(左上参照)
わあ、簡単なんだ。
今日勉強したことを忘れないで、お父さんやお母さんたちにも節電を伝えてあげてね。みんな力で合わせて、電気を大切に使い地球の環境を守っていきましょうね!

家で、どんな場合にたくさんの電気を使っているのかな?

エアコンや冷蔵庫、照明器具などの使用量が多いみたいだよ。そうそう、省エネに対応した物に買い換えるのも節電に有効だよ。

家庭で使用する電気の目的別使用量

エアコン 25.2%	冷蔵庫 16.1%	照明 16.1%	テレビ 9.9%	その他 20.2%
温水洗浄付き便座 3.9%	電気カーペット 4.3%	衣類乾燥機 2.8%	食器洗浄乾燥機 1.6%	

(参考) 財団法人 省エネルギーセンターより



夏休み

催しコーナー

統計グラフコンクール作品を募集!

対象 市内在住の小・中学生
内容 △小学1年～4年生▽観察結果をグラフにしたもの▽小学5年～中学生▽観察結果または統計資料をグラフにしたもの

応募規格 B2判(72.8cm×51.5cm)を使用、色は自由

応募方法 作品の裏面下端に統計資料や観察記録を書いたA4判の用紙を、裏面に学校で配布された応募票をのり付けし、2学期の始めに学校へ、市外通学者は直接担当へ

賞品 応募者全員に記念品を、入賞者には賞状を贈呈

担当 政策課

目久尻川の水辺観察

とき 8月6日(水) 午前9時～午後4時(小雨決行)

集合場所 市役所玄関前

内容 目久尻川最上流から相模川合流点までの水質変化などの観察

対象 小学生以上(小学3年生以下は保護者同伴) 25人(申込順)

参加費 100円(保険代)

持ち物 昼食、飲み物、雨具など

申込方法 7月16日(水)から電話で担当へ

担当 環境対策課

ごまっ子環境バトロール隊員

とき 7月29日(火) 午前9時～午後5時

集合場所 市役所5階第1会議室

内容 日本航空機体整備工場(東京都大田区羽田空港地区)を見学しながら自分たちでできる環境にやさしい取り組みを考える

対象 小学5年～中学生

定員 25人(申込順)

参加費 100円(保険代)

持ち物 筆記用具・弁当・飲み物

申込方法 7月22日(火)までに電話で担当へ

担当 環境対策課

音のびっくろ箱

とき 7月25日(金)▽1回目未就学児向け。午前11時開演▽2回目小学校低学年向け。午後2時開演(開場は30分前)

ところ ハーモニールホール座間(市民文化会館)小ホール

内容 音楽演奏やお話など

定員 各回200人(申込順)

申込方法 電話・ファクスで担当へ

担当 生涯学習推進課

市公民館

〒046(255)3131

◇**ごまっ子夏まつり(8月23日(土)、詳細は3面)スタッフ、出店者募集**

対象 小・中学生

内容 お化け屋敷作りなど

申込方法 8月9日(土)までに

夏休みクラフトスクール

とき 7月26日(土) 午後1時～4時

内容 あかり作り

対象 小学3年～中学生(保護者同伴)

定員 20人(申込順)

参加費 1050円(材料代)

申込方法 7月23日(水)までに直接・電話で同館へ

担当 環境対策課

東地区文化センター

〒046(255)0781

◇**わくわく科学教室「生き物を科学の目で見てみる」と**

とき 7月20日(日) 午後1時～4時

内容 ①小学1・2年コースⅡ「足はなんぼん?」②小学3・4年コースⅡ「せぼねのある動物たち」③小学5・6年、中学コースⅡ「花と実」

対象 小学1年～中学生

定員 各コース25人(申込順)

持ち物 材料代①②は1000円、③は200円、筆記用具

申込方法 7月13日(日)までに直接・電話・ファクスで同センターへ

担当 環境対策課

親子ふれあい木工教室

とき 7月27日(日) 午前9時～正午

内容 本立てなどを作る

対象 小・中学生と保護者

定員 20組(申込順)

「ひまわりらんど」(8月24日(日))

詳細は3面 ボランティアスタッフ(中学生以上)を募集!

内容 お祭りの前日の準備と当日の手伝い

対象 市内在住・在学・在勤者

申込方法 8月20日(水)までに直接・電話で同センターへ

担当 環境対策課

青少年センター

〒046(255)8411

◇**「ごまっ子夏まつり」(8月23日(土)、詳細は3面)スタッフ、出店者募集**

対象 小・中学生

内容 お化け屋敷作りなど

申込方法 8月9日(土)までに

ごまっ子夏まつり(8月23日(土)、詳細は3面)スタッフ、出店者募集

ごまっ子夏まつり(8月23日(土)、詳細は3面)スタッフ、出店者募集

ごまっ子夏まつり(8月23日(土)、詳細は3面)スタッフ、出店者募集

座間市の人口(6月1日現在) 127,760人(男65,242人:女62,518人)

児童・生徒数 7,012人(男3,692人:女3,320人)

(公立学校のみ) 小学生 3,436人(男1,758人:女1,678人)

