



- みんなの健康(2面)
- ざまインフォメーション(3面)
- 「薫風」今年の風文字決まる(4面)



健康体操で元気ハツラツ!

笑顔で楽しく健康に

**WE LOVE ZAMA! 健康体操開催場所・日程**

コミュニティセンター名	開催日
栗原	第4木曜日
新田宿・四ツ谷	第2木曜日
東原	第1・3水曜日
ひばりが丘	第2水曜・第4土曜日
小松原	第1・3木曜日
相模が丘	第2・4日曜日
相武台	第1土曜日
立野台	第2土曜日

- 時間 いずれも午前10時～11時30分
- 持ち物 室内用運動靴、動きやすい服装
- 参加方法 自由(申込不要)
- 参加費 無料
- ※車での来場はご遠慮ください。

健康づくり課  
☎046(2552)7995  
☎046(255)3550

市では、現在市内六カ所のコミュニティセンター(東原・ひばりが丘・小松原・相模が丘・相武台・立野台)でWE LOVE ZAMA!健康体操講座(以下、健康体操講座)を開催しています。四月からは新たに栗原と新田宿・四ツ谷のコミュニティセンターが加わり、市内すべてのコミュニティセンターで体験できるようになりました。

この健康体操講座は、市の歌である「WE LOVE ZAMA!」のリズムに乗せて踊るもので、市では平成十五年から皆さんと共に踊る機会を設けています。約二分四十秒の中に凝縮された健康的な動きの数々を、皆さんもお近くのコミュニティセンターで体験してみませんか。

**スカイアリーナ座間  
トレーニング室のご利用を**



スカイアリーナ座間(市民体育館)2階トレーニング室には、トレーニング器具26種類・体力測定器具7種類・リラクゼーション器具6種類が設置されています。「日ごろの運動不足を解消したい」「持久力や心肺機能を高めたい」など皆さんの目的に合わせて、利用の際には専門のトレーナーが親切・丁寧に助言しますので、初めての方でも安心です。

利用するには、事前にトレーニング室利用方法や運動器具使用方法などについて説明する「登録講習会(予約制・60分・定員10人)」の受講が必要です。直接または電話で担当にお申し込みください。

なお、70歳以上の方は、「70歳以上利用者証明書」を提示すれば利用料金が半額になりますので、午前9時から午後5時までに、身分が証明できる物(運転免許証、健康保険証など)を1階の窓口本人が持参し、同証明書の発行手続きをしてください。

**【利用方法】**

- 利用時間区分 午前9時～正午、午後1時～5時、午後6時～9時の3区分
- 休館日 月曜日(月曜日が祝日の場合を除く)、祝日の翌日(土曜・日曜日、祝日を除く)、年末

年始(12月29日～1月3日)、臨時休館日  
※3月30日(火)、31日(水)はトレーニング室の整備のため終日利用できません。

- 料金 1区分300円、70歳以上1区分150円(70歳以上利用者証明書の提示がない場合は300円)、登録講習会300円
- 対象 15歳以上で登録講習会を受講した方(中学生を除く)
- 持ち物 室内用運動靴、動きやすい服装
- 入場方法 2階にある「トレーニング室専用券売機」で利用券を購入し、トレーニング室利用者カードとともに提示してください(70歳以上の方は70歳利用者証明書も提示)。

**【相談・教室】**

次のとおり相談・教室などを用意しています。ぜひご利用ください。

- 体力測定(予約制・約60分・定員2人)  
体力測定・体型チェック・食事調査の実施後、カウンセリングをします。  
※測定1時間以内の運動、食事は控えてください。
- 健康運動相談(予約制・約60分・定員1人)  
体力測定を2カ月以内に受けた方を対象に、体力測定結果に基づき、個人的な要望も伺いながら、トレーナーとマンツーマンでトレーニングメニューを作成します。

○ミニ教室(予約不要・15分～60分)

筋肉トレーニング、バランス養成、有酸素運動、心身のリラックスなどを目的とした、さまざまな教室を次のとおり用意しています。各教室には、習熟度に合わせて5段階のレベルがあります。

- ★上半身エクササイズ、下半身エクササイズ、全身エクササイズ ダンベルやチューブなどを利用した運動です。
- ★膝体操 ひざに痛みを感じる方でもできる、ゆっくりとひざを動かす運動です。
- ★ディスクエクササイズ バランスディスクを利用した運動です。
- ★ボールエクササイズ バランスボールを利用した運動です。
- ★青竹エクササイズ 青竹を踏み、足の裏を刺激して、血液の循環を促進させます。
- ★ストレッチ 全身を伸ばし、筋肉をほぐして、柔軟性を向上させます。
- ★リンバストレッチ リンパ節を刺激し、体のこりをほぐして、血液の循環を促進させます。
- ★その他レッスン フィットネスヨガ、ボクササイズ、各種体操、そのほかにもオリジナルレッスンがあります。

担当

市民体育館  
☎046(255)0077 ☎046(255)1188





# みんなの健康



担当 保健医療課 保保健係 ☎046 (252) 7225 予防医療係 ☎046 (252) 7213 FAX046 (252) 7043

## 個別健康相談 保

▽とき＝随時▽ところ＝市役所 1階保健医療課▽内容＝食事療法や健康全般についての栄養士・保健師による相談▽持ち物＝健康手帳（お持ちでない方には当日発行）▽申込方法＝電話予約

## 食生活改善推進員養成講座 保

食生活を通じて地域の健康づくりを推進する、ボランティア養成の講座を開催します。



- とき ①5月13日②27日③6月10日④7月15日⑤8月5日⑥9月2日⑦10月7日⑧11月11日⑨12月9日⑩平成23年2月3日いずれも木曜日⑪9月～11月の間で1日（2時間）、①⑩⑪午前10時～正午、⑥⑧午後1時30分～4時、②③④⑤⑨午前10時～午後2時、⑦午前10時～午後4時（全11回）
- ところ 市民健康センター（⑤厚木保健福祉事務所）
- 内容 食生活改善、公衆衛生に関する知識と実践技術の習得（8割以上の受講者に修了証書を交付）
- 対象 継続的に出席可能で実践意欲の高い方、講座受講後食生活改善推進員としてボランティア活動が可能な方
- 定員 20人（申込順）
- 受講料 無料（材料代、資料代などは一部自己負担）
- 申込方法 4月16日（金）までに直接または電話で担当へ

## もぐもぐ教室 保

▽とき＝4月8日（木）午前10時～11時30分▽ところ＝市民健康センター▽内容＝離乳食のすすめ方（実践）、子どもの発達について▽対象＝おおむね生後7カ月～8カ月児（離乳食が2回食の赤ちゃん）とその保護者▽定員＝30人（申込順）▽持ち物＝母子健康手帳、ティースプーン▽申込方法＝電話予約



## 春のポリオ全日程 予

対象	とき		
	1日～15日生まれ	16日～末日生まれ	生まれた日を問いません
1月生まれ	5月25日(火)	5月26日(水)	5月31日(月)
2月生まれ	4月12日(月)	4月14日(水)	4月21日(水)
3月生まれ	5月19日(水)	5月20日(木)	5月24日(月)
4月生まれ	5月27日(木)	5月28日(金)	5月31日(月)
5月生まれ	4月1日(木)	4月2日(金)	4月9日(金)
6月生まれ	4月15日(木)	4月19日(月)	5月6日(木)
7月生まれ	5月7日(金)	5月10日(月)	5月17日(月)
8月生まれ	4月7日(水)	4月8日(木)	4月21日(水)
9月生まれ	4月22日(木)	4月23日(金)	5月6日(木)
10月生まれ	5月13日(木)	5月14日(金)	5月24日(月)
11月生まれ	4月5日(月)	4月6日(火)	4月9日(金)
12月生まれ	4月26日(月)	4月27日(火)	5月17日(月)

▽受付時間＝午後1時15分～2時15分（時間厳守）▽ところ＝市民健康センター▽対象＝生後3カ月～7歳6カ月未満（なるべく1歳6カ月までに）

## BCG接種 予

▽とき＝①3月19日（金）②25日（木）③31日（水）午後1時15分～2時15分受け付け（時間厳守）▽ところ＝市民健康センター▽対象＝①②平成21年12月生まれ③平成22年1月生まれ（対象者には個人通知します）と対象月に受けられなかった6カ月未満児

## 犬の登録と狂犬病予防注射 予

市と獣医師会では、飼い犬の登録と狂犬病予防注射を下表のとおり実施します。すでに犬の登録がお済みの方には、はがきで通知をしますので、日程と会場を確認の上予防注射を受けてください。また、未登録の方は、登録と注射を同時にできますので、直接会場にお越しください。



会場には犬を押さえられる方が同伴し、首輪が抜けられないように確かめ、ふんの始末ができる物を用意してください。犬を押さえられない場合や体調が思わしくない場合には、接種ができないこともありますのでご注意ください。

○持参する物 注射料、手数料、問診票欄を記入済みの通知はがき

○料金 ▽注射料＝2,950円▽注射済票交付手数料＝550円▽新規登録手数料＝3,000円

※動物病院でも登録や注射を受け付けていますが、金額が異なることがあります。

※犬が死んだときや飼い主が変わったときは、担当に連絡してください。

## 救急診療 ※電話をかける場合は番号をお確かめの上、お間違えないように！ 予

### ◆休日（日曜日・祝日）昼間

診療科目	電話番号	診療場所	受付時間
内科	☎046 (252) 9090	休日急患センター（市民健康センター1階）	午前9時～11時45分、午後2時～4時45分
歯科	☎046 (252) 8217	同上	午前9時～11時45分、午後2時～4時30分
耳鼻咽喉科	☎042 (756) 9000	相模原南メディカルセンター（相模原市相模大野）	午前9時～11時30分、午後1時30分～4時30分
外科・婦人科・眼科	消防テレホンサービス ☎046 (251) 0119	消防テレホンサービス ☎046 (251) 0119	午前9時～正午、午後2時～5時（診療時間）
小児科（外科系を除く）	☎046 (255) 9933	休日急患センター（市民健康センター1階）	午前9時～11時45分、午後2時～4時45分

### ◆夜間

診療科目	電話番号	診療場所	受付時間
内科	☎046 (252) 9090	休日急患センター（市民健康センター1階）	月曜～金曜日：午後7時～9時45分 土曜・日曜日、祝日：午後6時～9時45分
外科	消防テレホンサービス ☎046 (251) 0119	消防テレホンサービス ☎046 (251) 0119	午後6時～10時（診療時間）
小児科（外科系を除く）	☎046 (255) 9933	休日急患センター（市民健康センター1階）	月曜～金曜日：午後7時～9時45分 土曜・日曜日、祝日：午後6時～9時45分

### ◆深夜

診療科目	診療場所	診療時間
内科・外科	消防テレホンサービス ☎046 (251) 0119	午後10時～翌日午前8時
小児科（外科系を除く）	小児救急情報センター ☎046 (255) 9933	午後10時～翌日午前7時（重病の場合は午前8時）

- ※聴覚障害者専用問い合わせ先 ☎046 (251) 5263
- ※救急診療は、急病で困ったときにご利用ください。
- ※基本的に救急診療は応急処置を行いますので、後日かかりつけの病院などで必ず診察を受けてください。

とき	ところ
4月7日(水)	午前 ひばりが丘老人憩いの家 南側広場 午後 鳩川児童館
8日(木)	午前 市公民館 東側公園 午後 東原コミュニティセンター 前公園
9日(金)	午前 かにが沢公園 駐車場 午後 同上
12日(月)	午前 北地区文化センター 駐車場 午後 同上
13日(火)	午前 栗原コミュニティセンター 午後 新田宿・四ツ谷コミュニティセンター
14日(水)	午前 東地区文化センター 駐車場 午後 座間児童館
15日(木)	午前 立野台コミュニティセンター 午後 同上
16日(金)	午前 ひばりが丘南児童館 午後 サニープレイス座間 東側市役所駐車場

午前＝午前10時～11時30分、午後＝午後1時～2時  
※午後の時間帯が30分短縮され、1時～2時に変更しています。

※13日午前の会場は、前年の栗原中学校入り口交差点の公園から栗原コミュニティセンター（旧栗原児童館）に変更されています。

**広告**

相模の大地を望む緑の公園墓地

おとぎ価格でお求めいただけます。おかげさまで大好評受付中

年間管理料（別途）が **98万円**（税込）より

安心価格の2,100円

（財）神奈川県教育会館指定 （財）神奈川県厚生福利振興会指定 神奈川県市町村職員共済組合指定 （財）神奈川県教育福祉振興会指定  
許可年月日／平成12年3月21日 神奈川県指令生衛第526号 〒243-0308 神奈川県愛甲郡愛川町三増字川久保109-2 石材センター営業時間 9:00～17:00（年中無休）

**相模メモリアルパーク** ☎0120-000-375

http://www.smp.or.jp



お役立ち情報満載!

# ざまインフォメーション



市内の催しや行政情報などは、『ホームページ』<http://www.city.zama.kanagawa.jp/>でも案内しています。

**3**

日	月	火	水	木	金	土
	1	2	3	4	5	6
7	8	9	10	11	12	13
14	15	16	17	18	19	20
21	22	23	24	25	26	27
28	29	30	31			

**4**

日	月	火	水	木	金	土
				1	2	3
4	5	6	7	8	9	10
11	12	13	14	15	16	17
18	19	20	21	22	23	24
25	26	27	28	29	30	

## 案内

### 平成22年度 固定資産税に関する縦覧・閲覧

#### 【土地価格等縦覧帳簿と家屋価格等縦覧帳簿の縦覧】

- とき 4月1日(木)～5月31日(月) 午前8時30分～午後5時15分(土曜・日曜日、祝日を除く)
- ところ 市役所2階固定資産税課
- 対象 固定資産税の納税者と同居の親族、関係人(納税管理人)、代理人(委任状が必要)  
※土地だけを所有している場合は家屋の縦覧はできません。また、家屋だけを所有している場合は土地の縦覧はできません。
- 手数料 無料
- 持ち物 本人の住所と氏名が確認できる物(運転免許証など)、固定資産税納税通知書、課税明細書など

#### 【固定資産課税台帳の閲覧】

- とき 4月1日(木)～午前8時30分～午後5時15分(土曜・日曜日、祝日、年末年始を除く)
- ところ 市役所2階固定資産税課
- 対象 固定資産税の納税義務者と同じの親族、関係人(納税管理人、借地人、借家人など)、代理人(委任状が必要)
- 手数料 300円(納税義務者、納税管理人と代理人は、土地価格等縦覧帳簿と家屋価格等縦覧帳簿の縦覧期間中は無料)
- 持ち物 本人の住所と氏名が確認できる物(運転免許証など)、借地人と借家人は賃貸借契約書など土地(家屋)の権利関係が明らかになる書類など

- 担当 固定資産税課  
☎046(252)8047 ㉧046(255)3550

### 平成21年度特定健康診査・国保健康診査終了のお知らせ

平成21年度の特定健康診査と国保健康診査は3月31日(水)までで終了します。

現在、国民健康保険被保険者で、まだ受診していない方は早めに受診してください。なお、平成22年度の健康診査は7月開始の予定です。

- 担当 国保年金課  
☎046(252)7672 ㉧046(252)7043

### ご利用ください! 「生け垣設置奨励金」と 「民間施設緑化事業」

#### 【生け垣設置奨励金】

- 交付条件 自己敷地内への生け垣の設置で、次のすべてに該当し事前審査を受けたもの①公道または公道に準ずる私道(以下、道路)に面する延長が2メートル以上②設置部分の高さが道路から1.5メートル以下③樹高が0.9メートル以上④葉が触れ合う程度に列植
- 交付額 1メートル当たり4,000円(限度額8万円)、既存の塀を

壊して設置する場合は1メートル当たり6,000円(限度額12万円)  
※一部地区では限度額が異なります。

#### 【民間施設緑化事業】

- 助成対象 150平方メートル以上の民間駐車場の緑化
- 助成内容 市が購入した樹木の苗木を無料配布(限度額10万円分)
- 担当 公園緑政課  
☎046(252)7221 ㉧046(255)3550

### 花とうるおいのある緑地づくり 参加団体募集

- 応募資格 草花の世話を3年以上していただける団体
- 活動内容 花植えをはじめ、年間を通して公園内の花壇を世話する  
※花壇と花の苗などは市が提供します。詳しい内容については担当にお問い合わせください。
- 担当 公園緑政課  
☎046(252)7221 ㉧046(255)3550

### 福祉タクシー事業を見直し

障害者の地域生活の支援に向けたサービスの充実のため、4月から福祉タクシー事業の見直しを予定しています。現在ご利用の方には、3月末に詳細を文書でお知らせします。支給対象は従来どおりで、支給枚数の変更を予定しています。

- 福祉タクシー利用券 1カ月につき500円券1枚、100円券5枚
- 自動車燃料助成券 1カ月につき1,000円券1枚
- バス回数券 1カ月につき1,000円分(1セット)
- ※見直し内容の詳細については、本紙4月1日号でお知らせします。
- 担当 障害福祉課  
☎046(252)7132 ㉧046(252)7043

### 再生家具の展示・販売

粗大ごみとして各家庭から出された家具などを、補修を施してから展示し、希望者に安価で販売します(多数抽選)。4月分の購入申し込みを次のとおり受け付けます。

- とき ▼購入申込=3月27日(土)～4月9日(金) 午前9時～午後5時▼抽選=4月10日(土) 午前10時～

○ところ リサイクルプラザ(東原2-16-10)

○対象 営利を目的としない市内在住・在勤者

○申込点数 一人1点まで  
※購入物は各自お持ち帰りください。

- 担当 リサイクルプラザ  
☎046(252)7963 ㉧046(252)7964

## 催し

### 常設展示室企画～あすなる大学～クラブ活動展～

- とき 3月25日(木)～4月11日(日) 午前10時～午後4時

- ところ ハーモニーホール座間(市民文化会館)常設展示室
- 内容 東地区文化センターの高齢者学級「あすなる大学」受講生のクラブ活動発表
- 入場 自由
- 担当 生涯学習推進課  
☎046(252)8431 ㉧046(252)4311

### シルバー交通安全教室

- 都南自動車教習所の協力で、主にシルバー世代向けに開催します。
- とき 4月12日(月)午後1時～
- ところ 都南自動車教習所(緑ヶ丘4-20-1)
- 内容 講話、ドライビング教室、落語家による寄席
- 定員 60人(申込順)
- 申込方法 3月31日(水)までに電話で都南自動車教習所(☎046(253)5151)へ
- 担当 安全対策課  
☎046(252)8158 ㉧046(252)7773

### ざま市民朝市

- とき 3月28日(日) 午前7時～8時(雨天決行)
- ところ 市役所ふれあい広場(市庁舎とハーモニーホール座間の間。雨天時は市役所1階アトリウム)
- 販売品 地場産野菜、肉、肉加工品、花き、市指定特産品ほか
- 持ち物 マイバック(買い物袋)
- 担当 農政課  
☎046(252)7601 ㉧046(255)3550

### 井戸端カフェ～つなげよう市民力～

コーヒーを飲みながら、市民活動の様子を覗いたり、楽しんでいただけます。

- とき 3月23日(火)～27日(土) 午前10時～午後4時(27日は午前11時30分終了)

○ところ 市役所1階市民サロン

○内容 市民団体の活動の発表やミニ体験、会員名簿やチラシの作り方のミニ講座など

○入場 自由(参加費無料)

○問い合わせ先 市民活動サポートセンター ☎046(255)0201

- 担当 協働まちづくり課  
☎046(252)8237 ㉧046(255)3550

### 図書館

☎046(255)1211 ㉧046(252)5704

### ◆長野ヒデ子さんワークショップ

- とき 4月10日(土) 午後1時30分～3時(サイン会は3時から)
- 内容 絵本作家長野ヒデ子さんと工作をして楽しく遊ぶ
- 対象 市内在住の5歳～小学生
- 定員 30人(申込順)
- 申込方法 3月16日(火)から直接または電話で同館へ

### 東地区文化センター

☎046(253)0781 ㉧046(253)0789

### ◆経済セミナー「世界経済の潮流～世界恐慌の実態」

- とき 3月30日(火) 午後1時30分～3時30分
- 内容 アメリカに端を発した金

融恐慌がグローバル化した資本主義社会にどのような影響を与えているか現状と課題を考える

- 講師 首都大学東京教授 宮川彰さん
- 定員 40人(申込順)
- 受講料 無料
- 申込方法 3月26日(金)までに直接または電話、ファクスで同センターへ

## みんなの広場

### ○キャンプ座間桜祭り

マとき=4月3日(土) 午前10時30分～午後6時(荒天中止) マところ=キャンプ座間マ入場時=持ち物検査マ持ち込めない物=大きなバック(リュックサック含む)、クーラーボックス、瓶類、スケートボードなどマペット=帯同不可マ交通機関=電車、バスのご利用を(車両による基地内への乗り入れは禁止です。付近に駐車場・駐輪場はありません) マ問い合わせ先=キャンプ座間 ☎046(407)4177 (音声ガイダンス)

### ○社交ダンス初心者講習会

マとき=4月5日～26日毎週月曜日 午後7時30分～8時30分 マところ=サニープレイス座間マ参加費=無料 マ申込方法=電話で☎046(255)8732 (花野)へ

### ○スクエアダンス初心者講習会

マとき=初回4月3日(土) 午後6時～8時(以降の日程については要問い合わせ) マところ=東地区文化センターほかマ参加費=月1,000円 マ参加方法=直接会場へマ問い合わせ先=☎046(263)3765 (長沢)

### ○パッチワークサークル作品展

マとき=3月21日(日) 午前10時～午後3時 マところ=ひばりが丘コミュニティセンターマ入場=自由マ問い合わせ先=☎046(254)1921 (井坂)

### ○キッズ・ウクレレ初心者講習会

マとき=4月から月1回日曜日 午前9時30分～10時30分 マところ=青少年センターマ内容=ウクレレを練習し、発表会に出演マ対象=小学生マ定員=10人(申込順) マ参加費=無料 マ申込方法=電話で☎080(5085)2810 (早崎)へ

### 市内の交通事故件数

1月1日～2月28日  
(物件事故を含まず)

	件数	死者	負傷者
22年	92	0	108
21年	109	0	124
増減	-17	±0	-16

### 消防・救急車出動件数

	消防車		救急車	
	2月	1月～2月	2月	1月～2月
22年	59	116	344	787
21年	54	112	339	724
増減	+5	+4	+5	+63

※火災・災害情報の問い合わせは、テレホンサービス☎046(251)1399へ。



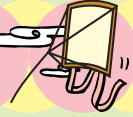


【座間市のお知らせ】No.853

平成22年 (2010年) 3.15

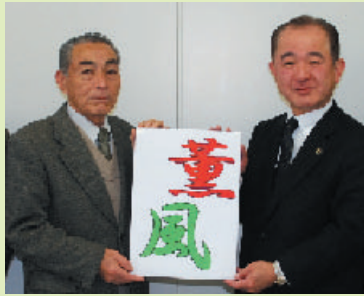
◆平成22年(2010年) 3月15日発行  
◆座間市秘書室情報推進課編集  
〒228-8566  
神奈川県座間市緑ヶ丘一丁目1番1号  
☎046(255)1111(代) ☎046(255)3550  
URL: http://www.city.zama.kanagawa.jp/  
☎ : http://www.city.zama.kanagawa.jp/m/

「薫風」今年の凧文字決まる!



おだこ  
大凧まつり(5月4日(火)・5日(水)開催)で掲揚される大凧の凧文字が、「薫風」に決まりました。

座間市大凧保存会(鹿野正士会長)は、大凧まつりをより身近なものにするため、広く市民から凧文字を募集しました。今年集まった作品28点(応募者25人)の中から選ばれた「薫風」は、鈴木幸子さん(入谷3丁目)と内藤芳子さん(相模が丘6丁目)の作品です。それぞれ、「青葉の中を吹き抜けるすがすがしい初夏の風、子供たちがすくすくと育ちますように大凧に願いを込めて」(鈴木さん)、「湧水に育まれた緑を吹き渡る薫風。その大空に舞う大凧に座間の自然への感謝を込めて」(内藤さん)という意味を込めて名付けました。



担当 商工観光課 ☎046(252)7604 ☎046(255)3550

3月27日(土)、4月3日(土)、10日(土)  
住民異動届などを受け付けます

春は進学や就職、転勤などにより住所変更などの届け出を必要とする機会が多くなる季節です。市では窓口の混雑緩和などのため、下記の土曜日に一部窓口を開庁し、住民異動の手続きや異動に伴う国民年金や国民健康保険の手続きのほか、各種証明書の発行などの業務を実施します。

○開庁日時 3月27日～4月10日の毎週土曜日午前8時30分～正午

○受け付けをする手続き

手続きなど	担当
住民異動届(転入、転出、転居など)	戸籍住民課(1階) ☎046(252)8083
証明書(住民票、印鑑登録証明書、戸籍謄本など)の発行	
印鑑登録申請、住基カードの登録申請 ※公的個人認証サービスの登録申請はできません。	
戸籍の届け出(婚姻、出生、死亡など)	戸籍住民課(1階)
外国人登録および外国人登録原票記載事項証明書の交付	☎046(252)8084
市内小・中学校の転入学・新就学手続き ※担当は学校教育課(問い合わせは平日☎046(252)8739)	戸籍住民課(1階)
介護保険第1号被保険者の住所変更など	長寿介護課(1階) ☎046(252)7719
障害者手帳の住所変更・交付申請など	障害福祉課(1階) ☎046(252)7132
児童手当等受給者の住所変更など	子育て支援課(1階) ☎046(252)7201
医療受給者(小児、障害者、高齢者など)の住所変更など	保健医療課(1階) ☎046(252)7213
国民健康保険等対象者の加入・喪失など	国保年金課(1階)
国民年金第1号加入者の住所変更など	☎046(252)7003
住民異動に伴う水道の使用開始・休止	水道業務課(2階)
水道料金・下水道使用料の納付	☎046(252)7480
市税の納付 ※3月27日(土)、4月10日(土)のみ。	収納課(2階) ☎046(252)8021

※届け出の内容によっては、他市町村への確認が必要なため、届け出の処理が翌日以降になる場合があります。

※印鑑登録証(市民カード)、住基カードは当日交付できない場合があります。詳しくは戸籍住民課にお問い合わせください。

※出張所では受け付けしませんのでご注意ください。

※窓口が混雑することが予想されますので、時間には余裕を持ってお越しください。

担当 戸籍住民課 ☎046(252)8083 ☎046(255)3550

春休みを楽しもう!



春の子どもフェア

○とき 3月27日(土) 午前9時30分～午後1時

○ところ 市公民館

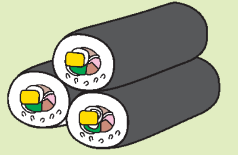
○内容 丸太切り体験、人形劇、お話会、映画会、巻き寿司作り

※巻き寿司作りは材料代200円、定員70人(先着順)。

○対象 どなたでも(幼児～小学校低学年は保護者同伴)

○入場 自由

担当 市公民館 ☎046(255)3131 ☎046(252)2776



春休み子ども映画会

○とき 3月28日(日) 午前10時～

○ところ 北地区文化センター

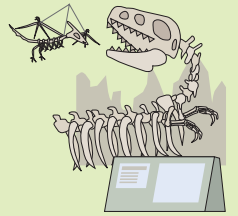
○作品 「ナイトミュージアム2」

○対象 どなたでも(幼児は保護者同伴)

○入場料 無料

○参加方法 当日直接会場へ

担当 北地区文化センター ☎042(747)3361 ☎042(747)8542



春のお楽しみウイーク

東地区文化センターでは、春のお楽しみウイークとしてさまざまな催しを開催します。

催し名	とき	内容
おたのしみ人形劇	3月24日(水) 午前10時30分～11時30分	ボードビル「かわいいかくれんぼ」、人形劇「ころころまるパン」ほか
ニュースポーツで遊ぼう!	3月26日(金) 午後1時～3時15分	健康吹き矢、ディスコン、ハネッコほか
おたのしみ映画会	3月27日(土) 午後1時～3時	「ナイトミュージアム2」
かげ絵の世界	3月28日(日) 午前11時～正午	「てんぐのかくれみの」「十二支のはじまり」「うたのえほん」
ピッピのおはなし会	3月30日(火) 午後2時～2時50分	大型絵本「そらまめくんのベッド」「ぴょーん」ほか
スペシャルなおはなし会	3月31日(水) 午後1時30分～2時30分	パネルシアター「ねずみのよめいり」、大型紙芝居「すてきな三人組」、手あそびほか

◇共通事項

○ところ 東地区文化センター

○対象 どなたでも(幼児は保護者同伴)

○申込方法 当日直接会場へ

担当 東地区文化センター ☎046(253)0781 ☎046(253)0789

高齢者などと避難補助協力者に、無線連動型住宅用火災警報器を設置

平成23年6月1日から住宅用火災警報器の設置が義務化されますが、高齢者などは火災警報器の警報音を聞き逃したり、機敏に避難できなかったりする場合があります。

そこで、市では、住宅防火対策モデル事業として、高齢者などの住宅の寝室に無線連動型住宅用火災警報器(親器)を設置して、避難補助者宅に光と音で知らせる補助警報装置を設置します。

設置する地区は、座間2丁目の河内自治会(野口泰秀会長)です。親器と子器(補助警報装置含む)の組み合わせを一組として、20組40世帯の家庭に、3月21日、24日、25日の三日間で設置します。

このモデル事業は、住宅防火対策推進協議会と財団法人日本防火・危機管理促進協会の支援により、全国16自治体(市)の消防本部で実施され、関東地域では神奈川県、千葉県、山梨県の3県で実施されます。なお、神奈川県では座間市のみでの実施となります。

担当 消防本部予防課 ☎046(256)2213 ☎046(256)3225