

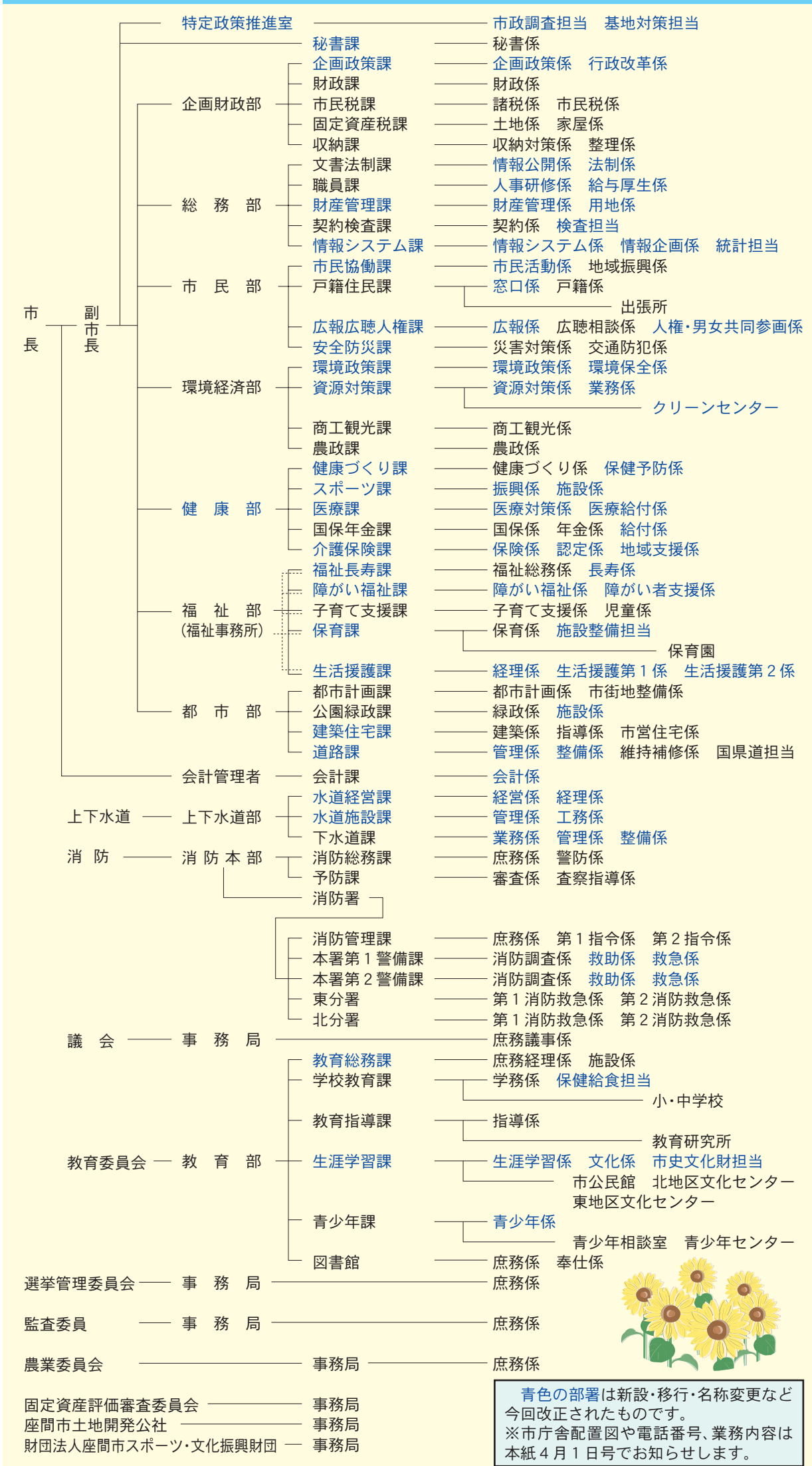


市の人口 ●129,471人 (+482人)
男65,881人 女63,590人
市の世帯数 ●54,300世帯 (+573世帯)
平成23年2月1日現在 ()は前年同月との増減

- みんなの健康(2面)
- ざまインフォメーション(3面)
- 大凧づくりを体験してみませんか(4面)
- 各コミュニティセンターのイメージキャラクターが決定(4面)

座間市行政組織図

平成23年4月1日



青色の部署は新設・移行・名称変更など今回改正されたものです。
※市庁舎配置図や電話番号、業務内容は本紙4月1日号でお知らせします。

第四次座間市総合計画を着実に推進するため 4月から行政組織を改正

四月から、市の長期計画である第四次座間市総合計画がスタートします。この計画を着実に推進するため行政組織を見直し(左図参照)、四月四日(月)から新しい組織での業務を開始します。市では、今回の組織改正により、さまざまな行政課題や市民ニーズに適切に対応し、効率的かつ効果的に事業を推進していきます。市民の皆さんのご理解とご協力をお願いします。

文書法制課
TEL 046(2552)8263
FAX 046(255)3550

新しい行政組織図は左図のとおりです。今回の組織見直しは、①第四次座間市総合計画を効果的に推進するため、政策と部、施策と課を整合させるなど、総合計画の体系と行政組織との連携を図ること、②行政課題や市民ニーズの多様化に適切に対応し、効率的かつ効果的に事業を推進できるスリムな組織とすること、③課・係の名称を分かりやすくすること、

の三点を基本方針としました。新しい組織は、現在より部が一部増加し、課が五課減少します。今回の主な改正点は次のとおりです。

◆**特定政策推進室(新設)**
組織横断的な特定の政策課題に機動的に取り組みために新設。渉外課基地対策係を移行。

◆**健康部(新設)**
情報推進課情報公開係を文書法制課に、土地政策課を所管する組織として保健福祉部を分割して新設。健康づくり課と教育委員会スポーツ課を移行。



みんなの健康



担当 保健医療課 保 保健係 ☎046(252)7225 予 予防医療係 ☎046(252)7213 046(252)7043

春のポリオワクチン全日程 予

対 象	と き (指定日厳守)		
	1日~15日生まれ	16日~末日生まれ	生まれた日を問いません
1月生まれ	5月25日(水)	5月27日(金)	6月2日(木)
2月生まれ	4月22日(金)	4月25日(月)	5月9日(月)
3月生まれ	5月23日(月)	5月24日(火)	6月1日(水)
4月生まれ	5月30日(月)	5月31日(火)	6月2日(木)
5月生まれ	4月1日(金)	4月4日(月)	4月11日(月)
6月生まれ	4月26日(火)	4月27日(水)	5月19日(木)
7月生まれ	4月7日(木)	4月8日(金)	4月21日(木)
8月生まれ	4月13日(水)	4月14日(木)	4月21日(木)
9月生まれ	4月15日(金)	4月20日(水)	5月9日(月)
10月生まれ	5月16日(月)	5月18日(水)	6月1日(水)
11月生まれ	4月5日(火)	4月6日(水)	4月11日(月)
12月生まれ	5月12日(木)	5月13日(金)	5月19日(木)

▽受付時間=午後1時15分~2時15分(時間厳守)▽
ところ=市民健康センター▽対象=3カ月~7歳6カ
月未満(なるべく1歳6カ月までに)

BCG接種 予

▽とき=①3月18日(金)②29日(火)③31日(木)
午後1時15分~2時15分受け付け(時間厳守)▽と
ころ=市民健康センター▽対象=①②平成22年12月生
まれ③平成23年1月生まれ(対象者には個人通知します)
と対象月に受けられなかった6カ月未満児

救急診療 予

※電話をかける場合は電話番号をお確かめの上、お間違えのないように!

◆休日(日曜日・祝日) 昼間

診療科目	電話番号	診療場所	受付時間
内科	☎046(252)9090	休日急患センター (市民健康センター1階)	午前9時~11時45分、午後2時~4時45分
歯科	☎046(252)8217	相模原南メディカルセンター(相模原市相模大野)	午前9時~11時45分、午後2時~4時30分
耳鼻咽喉科	☎042(756)9000	相模原南メディカルセンター(相模原市相模大野)	午前9時~11時30分、午後1時30分~4時30分
外科・婦人科・眼科	消防テレホンサービス ☎046(251)0119	消防テレホンサービス ☎046(251)0119	午前9時~正午、午後2時~5時(診療時間)
小児科 (外科系を除く)	☎046(255)9933	休日急患センター (市民健康センター1階)	午前9時~11時45分、午後2時~4時45分

◆夜 間

診療科目	電話番号	診療場所	受付時間
内科	☎046(252)9090	休日急患センター (市民健康センター1階)	月曜~金曜日 : 午後7時~9時45分 土曜・日曜日、祝日 : 午後6時~9時45分
外科	消防テレホンサービス ☎046(251)0119	消防テレホンサービス ☎046(251)0119	午後6時~10時(診療時間)
小児科 (外科系を除く)	☎046(255)9933	休日急患センター (市民健康センター1階)	月曜~金曜日 : 午後7時~9時45分 土曜・日曜日、祝日 : 午後6時~9時45分

◆深 夜

診療科目	診療場所	診療時間
内科・外科	消防テレホンサービス ☎046(251)0119	午後10時~翌日午前8時
小児科 (外科系を除く)	小児救急情報センター ☎046(255)9933	午後10時~翌日午前7時 (重病の場合は午前8時)

※聴覚障害者専用問い合わせ先 ☎046(251)5263

※救急診療は、急病で困ったときにご利用ください。

※基本的に救急診療は応急処置を行いますので、後日かかりつけの病院などで必ず診察を受けてください。

新型インフルエンザ予防接種費用の償還払い 予

新型インフルエンザ予防接種費用の償還払いに該当
する方の受け付けは3月31日(木)で終了します。申
請漏れがないようにご注意ください。

育児相談 保

▽とき=4月7日(木)午前9時30分~10時30分▽と
ころ=東地区文化センター▽内容=身体測定と食事・
発育状態・育児の相談▽持ち物=母子健康手帳▽申
込方法=直接会場へ

もぐもぐ教室 保

▽とき=4月6日(水)午前10時~11時30分(受け
付けは午前9時50分まで)▽ところ=市民健康センター
▽内容=離乳食のすすめ方、子どもの発達について▽
対象=おおむね生後7カ月~8カ月児とその保護者(離
乳食が2回食の赤ちゃん)▽定員=30人(申込順)▽
持ち物=母子健康手帳、ティースプーン、抱っこひも
など(お持ちの方)▽申込方法=電話予約

発達相談 保

▽とき=4月1日(金)午前9時~正午▽ところ=市民
健康センター▽内容=乳幼児期の運動発達面での心配
についての理学療法士による相談▽申込方法=電話予約

健康相談 保

▽とき=3月23日(水)午前9時30分~10時30分受け付
け▽ところ=北地区文化センター▽内容=身体測定、
尿検査、血圧測定、体脂肪測定と相談、禁煙相談(対
象は1カ月以内に禁煙を始めたい方。要予約)▽持ち
物=健康手帳▽申込方法=直接会場へ

犬の登録と狂犬病予防注射 予

市と獣医師会では、飼い犬の登録と狂犬病予防注射
を下表のとおり実施します。すでに犬の登録がお済み
の方には、はがきで通知をします。日程と会場を
確かめ、注射料、手数料、はがきを持参して予防注射
を受けてください。まだ登録していない方は、登録受
け付けと注射を同時にできますので、直接会場にお越
しください。

会場には犬を押さえられる方が同伴し、首輪が抜け
ないように確かめ、ふんの始末ができる物を用意して
ください。犬を押さえられない場合や体調が悪く思わ
ない場合には、接種ができないこともありますのでご
注意ください。

予防注射のお知らせのはがきに、問診票の記載があ
りますので、必ず記入してお持ち下さい。忘れた場合
や未記入の場合には、会場で記入をお願いします。手
続に時間がかかります。また、会場には緊急時の処
置が可能な設備がないため、犬の体調が良くない場合
は、かかりつけの獣医師による接種をお勧めします。

○料金 ▽注射料=2,950円▽注射済票交付手数料=550円▽新規登録手数料=3,000円

※動物病院でも登録や注射を受け付けていますが、費
用が異なることがあります。

※飼い犬が死亡したときや飼い主が変わったときは、
担当に連絡してください。

と き	と ころ
4月6日(水)	午前 ひばりが丘老人憩いの家(南側広場)
	午後 鳩川児童館
7日(木)	午前 市民館・西出張所東側公園
	午後 東原コミュニティセンター前公園
8日(金)	午前 かが沢公園(駐車場)
	午後 かが沢公園(駐車場)
11日(月)	午前 北地区文化センター(駐車場)
	午後 北地区文化センター(駐車場)
12日(火)	午前 栗原コミュニティセンター
	午後 新宿・四ツ谷コミュニティセンター
13日(水)	午前 東地区文化センター(駐車場)
	午後 サニープレイス座間東側市役所駐車場
14日(木)	午前 立野台コミュニティセンター
	午後 立野台コミュニティセンター
15日(金)	午前 ひばりが丘南児童館
	午後 座間児童館

午前=午前10時~11時30分、午後=午後1時~2時
※会場の一部で、従来と比べて午前と午後が入れ替わ
っていますのでご注意ください。

広告

相模の大地を望む緑の公園墓地

おとごる価格でお求めいただけます。
おかげさまで大好評受付中

年間管理料(別途)が
98万円(税込)より
安心価格の**2,100円**

(財)神奈川県教育会館指定 (財)神奈川県厚生福祉振興会指定 神奈川県市町村職員共済組合指定 (財)神奈川県教育福祉振興会指定
許可年月日/平成12年3月21日 神奈川県指令生衛第526号 〒243-0308 神奈川県愛甲郡愛川町三増字川久保109-2 石材センター営業時間 9:00~17:00(年中無休)

相模メモリアルパーク ☎0120-000-375

<http://www.smp.or.jp>

市内の催しや行政情報などは、「ホームページ」<http://www.city.zama.kanagawa.jp/>でも案内しています。

案内

平成23年度 固定資産税に関する縦覧・閲覧

【土地価格等縦覧帳簿と家屋価格等縦覧帳簿の縦覧】

- と き 4月1日(金)～5月31日(火) 午前8時30分～午後5時15分(土曜・日曜日、祝日を除く)
- ところ 市役所2階固定資産税課
- 対象 固定資産税の納税者と同居の親族、関係人(納税管理人)、代理人(委任状が必要)
※土地だけを所有している場合は家屋の縦覧はできません。また、家屋だけを所有している場合は土地の縦覧はできません。

- 手数料 無料
- 持ち物 本人の住所と氏名が確認できる物(運転免許証など)、固定資産税納税通知書、課税明細書など

【固定資産課税台帳の閲覧】

- と き 4月1日(金)以降午前8時30分～午後5時15分(土曜・日曜日、祝日、年末年始を除く)
- ところ 市役所2階固定資産税課
- 対象 固定資産税の納税義務者と同居の親族、関係人(納税管理人、借地人、借家人など)、代理人(委任状が必要)
- 手数料 300円(納税義務者、納税管理人と代理人は、土地価格等縦覧帳簿と家屋価格等縦覧帳簿の縦覧期間中は無料)
- 持ち物 本人の住所と氏名が確認できる物(運転免許証など)、借地人と借家人は賃貸借契約書など土地(家屋)の権利関係が明らかになる書類など

- 担当 固定資産税課 ☎046(252)8047 ☎046(255)3550

障害者スポーツ教室

障害者の運動不足の解消や交流を深める機会です。

- と き 3月23日(水) 午後1時～3時
- ところ スカイアリーナ座間(市民体育館)
- 申込方法 電話、ファクスまたは直接担当へ
※傷害保険に加入していますが、免責事項や保険の支払額を超える場合は、自己負担になります。また、送迎や身体介護はしません。

- 担当 障害福祉課 ☎046(252)7132 ☎046(252)7043

火災警報器の設置費用を助成

市では、心身障害者が火災警報器を購入・設置するときに掛かる費用の全部または一部を、次のとおり助成します。

- 対象 身体障害者手帳1級・2級または療育手帳A1・A2の保有者で火災発生の感知と避難が著

しく困難な単身生活者、またはこれに準ずる世帯の方

- 補助金額 1万5,500円(税込み)を上限に助成(住民税課税世帯は1割自己負担)

※助成を受けるには、購入前に申請が必要です。また、所得制限などの要件もあります。詳しくは担当にお問い合わせください。

- 担当 障害福祉課 ☎046(252)7132 ☎046(252)7043

あすなる大学クラブ活動展

- と き 3月24日(木)～4月10日(日) 午前10時～午後4時(10日は午後3時30分まで)
- ところ ハーモニーホール座間(市民文化会館)1階常設展示室

- 内容 東地区文化センターの高齢者学級受講生による活動発表
- 入場 自由

- 担当 生涯学習推進課 ☎046(252)8431 ☎046(252)4311

ご利用ください!「生け垣設置奨励金」と「民間施設緑化事業」

【生け垣設置奨励金】

- 交付条件 自己敷地内への生け垣の設置で、次のすべてに該当し事前審査を受けたもの①公道または公道に準ずる私道(以下、道路)に面する延長が2メートル以上②設置部分の高さが道路から1.5メートル以下③樹高が0.9メートル以上④葉が触れ合う程度に列植
- 交付額 1メートル当たり4,000円(限度額8万円)、既存の塀を壊して設置する場合は1メートル当たり6,000円(限度額12万円)

- 担当 公園緑政課 ☎046(252)7221 ☎046(255)3550

【民間施設緑化事業】

- 助成対象 150平方メートル以上の民間駐車場の緑化
- 助成内容 市が購入した樹木の苗木を無料配布(限度額10万円分)

- 担当 公園緑政課 ☎046(252)7221 ☎046(255)3550

再生家具の展示・販売

粗大ごみとして各家庭から出された家具などを、補修を施してから展示し、希望者に安価で販売します(多数抽選)。4月分の購入申し込みを次のとおり受け付けます。

- ※いすなどの即売コーナーを常設しました(品物が無い場合もあり)。
- と き ▽購入申込=3月26日(土)～4月8日(金) 午前9時～午後5時 ▽販売抽選=4月9日(土) 午前10時～
- ※月曜日は休館です。

- ところ リサイクルプラザ(東原2丁目16-10)

- 対象 営利を目的としない市内在住・在勤・在学者
- 申込点数 一人1点
- 申込方法 申込者本人が直接同プラザへ(電話、代理の申し込みは不可)
- ※購入物は各自お持ち帰りください。

- 担当 リサイクルプラザ ☎046(252)7963 ☎046(252)7964

スカイアリーナ座間

☎046(255)0077 ☎046(255)1188

◆トレーニング室で健康・体力づくり

「日ごろの運動不足を解消したい」「持久力や心肺機能を高めたい」などの目的に合わせて、専門のトレーナーが親切、丁寧にアドバイスしますので、お気軽にご利用ください。利用時間、料金など詳しくは市民体育館に、直接お問い合わせください。

市内の交通事故件数

平成23年1月1日～2月28日(物件事故を含まず)

	件数	死者	負傷者
23年	97	0	108
22年	92	0	108
増減	+5	0	0

消防・救急車出動件数

	消防車		救急車	
	2月	1月～2月	2月	1月～2月
23年	64	152	373	821
22年	59	116	344	787
増減	+5	+36	+29	+34

※火災・災害情報の問い合わせは、テレホンサービス ☎046(251)1399へ。

募集

◆交通安全対策作業員(非常勤職員)

- 募集人数 2人
- 応募資格 普通運転免許証(オートマ限定不可)を所持し、10キログラム程度の荷降しができる方
- 業務内容 放置自転車の撤去など交通安全対策に係る作業
- 勤務期間 4月1日から1年間
- 勤務場所 市内全域
- 勤務日時 週4日(水曜・土曜・日曜日、祝日を除く) 午前8時30分～午後4時30分
- 賃金 時給952円
- 応募方法 市販の履歴書(写真張り付け)に必要事項を記入し、3月25日(金)までに本人が直接担当に持参(土曜・日曜日、祝日を除く)

- 担当 安全対策課 ☎046(252)8158 ☎046(252)7773

みんなの広場

○NPO法人「宝島」非常勤職員募集

▽募集人数=2人 ▽応募資格=ヘルパー2級以上、普通自動車運転免許所持者 ▽業務内容=居宅介護、日中一時支援事業などの指導 ▽勤務日時=週2～3日程度 午前10時～午後4時 ▽応募方法=電話でNPO法人宝島 ☎046(205)8350(米田)へ

○パッチワークサークル作品展

▽と き=3月26日(土) 午前10時～午後3時 ▽ところ=ひばりが丘コミュニティセンター ▽入場=自由 ▽問い合わせ先=☎046(254)3860(石神)

○山野草・早春展

▽と き=3月26日(土)、27日(日) 午前10時～午後4時 ▽ところ=神社会館「すいめい」ギャラリー ▽内容=早春の山野草展示会 ▽入場=自由 ▽問い合わせ先=☎046(253)6222(鈴木)

○座間市少女マーチングバンド定期演奏会

▽と き=3月27日(日) 午後2時～4時 ▽ところ=ハーモニーホール座間 ▽演目=カラーガード隊ダンスショー、「もののけ2010」ステージドリル ▽入場=自由 ▽問い合わせ先=☎046(256)3635(高井)

○ジャズの楽しみ方～ジャズマンとその時代～

▽と き=3月27日(日) 午後1時30分開演(午後1時開場) ▽ところ=東地区文化センター ▽内容=講演「前ジャズ期の音楽」ほか ▽定員=50人(申込順) ▽参加費=300円 ▽申込方法=電話で☎046(253)0781 東地区文化センターへ

○「できた!!」をふやそう

▽と き=3月29日(火)、31日(木)、4月1日(金) 午後5時～6時50分 ▽ところ=生きがいセンター2階会議室(小松原1-45-21) ▽内容=教員資格を持つシルバー人材センターの会員による「国語・算数」のおさらい教室 ▽対象=小学生 ▽定員=10人(申込順) ▽受講料=1500円 ▽申込方法=電話で☎046(254)5361 シルバー人材センターへ

○キャンプ座間桜祭り

▽と き=4月2日(土) 午前10時30分～午後6時(荒天時屋内) ▽ところ=キャンプ座間 ▽入場時=持ち物検査 ▽持ち込めない物=大きなバッグ(リュックサック含む)、クーラーボックス、瓶類、スケートボードなど ▽ペット=帯同不可 ▽交通機関=電車、バスのご利用を(車両による基地内への乗り入れは禁止です。付近に駐車場・駐輪場はありません) ▽問い合わせ先=キャンプ座間 ☎046(407)5712-8892、音声案内 ☎046(407)4177

○スクエアダンス無料体験講習会

▽と き=4月2日(土) 午後6時～8時 ▽ところ=東地区文化センター ▽内容=カントリー&ウエスタンなどの音楽で踊るダンス講習 ▽対象=どなたでも ▽入場=自由 ▽問い合わせ先=☎046(263)3765(長沢)

○第15回座間市美術サークル合同展

▽と き=4月6日(水)～10日(日) 午前10時～午後4時30分 ▽ところ=ハーモニーホール座間 ▽内容=市内で活動している5サークルの油絵、版画作品の展示 ▽入場=自由 ▽問い合わせ先=☎046(253)0809(松本)

○「民謡講習会」座間市民謡連合会

▽と き=4月10日(日) 午前9時30分～午後3時 ▽ところ=東地区文化センター ▽内容=唄、三味線、尺八、踊りの講習 ▽対象=どなたでも ▽定員=50人(申込順) ▽参加費=500円(教材代ほか) ▽申込方法=電話、ファクスで ☎046(254)1859(武内)へ



【座間市のお知らせ】No.877

平成23年 (2011年) 3.15

◆平成23年(2011年)3月15日発行
 ◆座間市秘書室情報推進課編集
 〒252-8566
 神奈川県座間市緑ヶ丘一丁目1番1号
 ☎046(255)1111(代) ☎046(255)3550
 URL: http://www.city.zama.kanagawa.jp/
 ☎ : http://www.city.zama.kanagawa.jp/m/

5月4日・5日の掲揚に向け 100畳敷きの大凧づくりを 体験してみませんか

市観光協会では、大凧まつりで実際に掲揚する大凧の骨組み作業を体験されたい方を募集します。

※これは、市大凧保存会の協力のもとに行うものです。

○とき 3月27日(日)午前9時～午後4時

※雨天の場合は順延。

○ところ 相模川グラウンド

○対象 小学3年生以上(小学生は保護者同伴)

○内容 骨組み作り

○定員 要問い合わせ

○参加費 無料(昼食は主催者で用意)

○申込方法 3月25日(金)までに電話で市観光協会へ

問い合わせ・申込先 市観光協会 ☎046(205)6515
 担当 商工観光課 ☎046(252)7604 ☎046(255)3550



凧を作る
市大凧保存会の皆さん

目をむけよう 命を支えるたくさんの人 自殺対策強化月間

3月は「自殺対策強化月間」です。自殺対策を進めていくには、自殺についての正しい知識を身につけるとともに、自殺を考えている人の心のサインに気付き、自殺の予防につながるような、皆さん一人一人の取り組みが必要です。



◇もし「死にたい」と相談を受けたら

あなたを信頼しているからこそ打ち明けたということを理解し、相談には真剣に耳を傾け話を聞いてください。また、必要に応じて、市や専門の相談機関などにご連絡ください。

※「話をそらす」「一方的に説得する」「安易な解決策を提案して単に励ます」などの対応は、素直に気持ちを伝えにくくなる恐れがあります。

◇街頭キャンペーン

リーフレット、ポケットティッシュの配布を行います(無くなり次第終了)。

○とき 3月17日(木)午前7時～8時

○ところ 相武台前駅・座間駅・小田急相模原駅・さがみ野駅

担当 障害福祉課 ☎046(252)7085 ☎046(252)7043

食生活改善推進員養成講座

食生活を通じて地域の健康づくりを推進するボランティア養成の講座を開催します。

○とき ①5月12日②26日③6月30日④7月14日⑤8月4日⑥9月15日⑦10月27日⑧11月17日⑨12月8日⑩平成23年1月26日⑪9月～11月までの間で1日(2時間)のいずれも木曜日⑩⑪午前10時～正午②③④⑤⑨午前10時～午後2時⑥⑧午後1時30分～4時⑦午前10時～午後4時(全11回)

○ところ 市民健康センター(⑤厚木保健福祉事務所)

○内容 食生活改善、公衆衛生などに関する知識と実践技術の習得

○対象 講座受講後にボランティアとして活動可能な方

○定員 20人(申込順)

○受講料 無料(材料代・資料代などは一部自己負担)

○申込方法 4月28日(木)までに電話または直接担当へ

担当 保健医療課 ☎046(252)7225 ☎046(252)7043

春休みを楽しもう!

春休み子ども映画会

○とき 3月27日(日)午前10時～

○ところ 北地区文化センター

○作品 「トイ・ストーリー3」

○対象 幼児～大人(幼児は保護者同伴)

○入場料 無料

○参加方法 当日直接会場へ

担当 北地区文化センター ☎042(747)3361 ☎042(747)8542

春のおたのしみウィーク

東地区文化センターでは、春のおたのしみウィークとしてさまざまな催しを開催します。

催し名	とき	内容
幼児のための人形劇とおはなし会	3月23日(水) 午前10時30分～11時45分	人形劇「三匹の子ぶた」、パネルシアター、大型紙芝居ほか
和太鼓体験～太鼓の達人になろう!	3月24日(木) 午後1時15分～3時	和太鼓体験
小学生のためのおはなし会	3月25日(金) 午後2時～3時	大型絵本、素話ほか
おたのしみ映画会	3月26日(土) 午前10時30分～正午	「トイ・ストーリー3」
おもちゃ病院	3月26日(土) 午前10時～11時30分	壊れたおもちゃの修理 ※費用は無料(部品代は実費)。
体と頭を使って遊ぼう!!	3月27日(日) 午前10時～正午	けん玉教室、健康吹き矢、ディスクコントロール、ハネッコ、ぴょんぴょんとび、パターゴルフ

◇共通事項

○ところ 東地区文化センター

○対象 どなたでも(幼児は保護者同伴)

※おもちゃ病院は小学生以下(保護者同伴)。

○申込方法 当日直接会場へ

担当 東地区文化センター ☎046(253)0781 ☎046(253)0789

春休みおたのしみ会

○とき 3月26日(土)午後2時～3時

○ところ 図書館

○内容 劇団員の火公演「きき耳ずきん」ほか

○対象 幼児～小学生(父母参加可)

○定員 50人(申込順)

○参加費 無料

○申込方法 直接または電話で同館へ

担当 図書館 ☎046(255)1211 ☎046(252)5704

もっと身近に 地域のイメージアップ! コミュニティセンターの イメージキャラクターが決定

市では、市内に8館あるコミュニティセンター(以下、コミセン)のイメージアップを図り、より市民の皆さんに親しまれるようにと、コミセンごとのイメージキャラクターを募集しました。

募集の結果、157点の応募があり、選考によりコミセンの統一イメージキャラクターを含め、次の九つのキャラクターが決定しました。

なお、今回決定したキャラクターは、市ホームページ内のコミュニティセンターのページで、それぞれの画像やキャラクターの性格などを詳しく紹介しています。(敬称略)

センター名など	立野台	新田宿・四ツ谷	小松原	東原	相模が丘
キャラクター画像					
名前	たつおん	コッティ	こまっちゃん	ひがっち	さがみん
原作者	尾崎いずみ	久保田美能	鶴田恵	鶴田恵	山口美穂
センター名など	相武台	ひばりが丘	栗原	統一	
キャラクター画像					
名前	そうちゃん	ひばりん	くりろう	コミュン	
原作者	鶴田恵	鶴田恵	志村彩実	山口美穂	

担当 協働まちづくり課 ☎046(252)7966 ☎046(255)3550