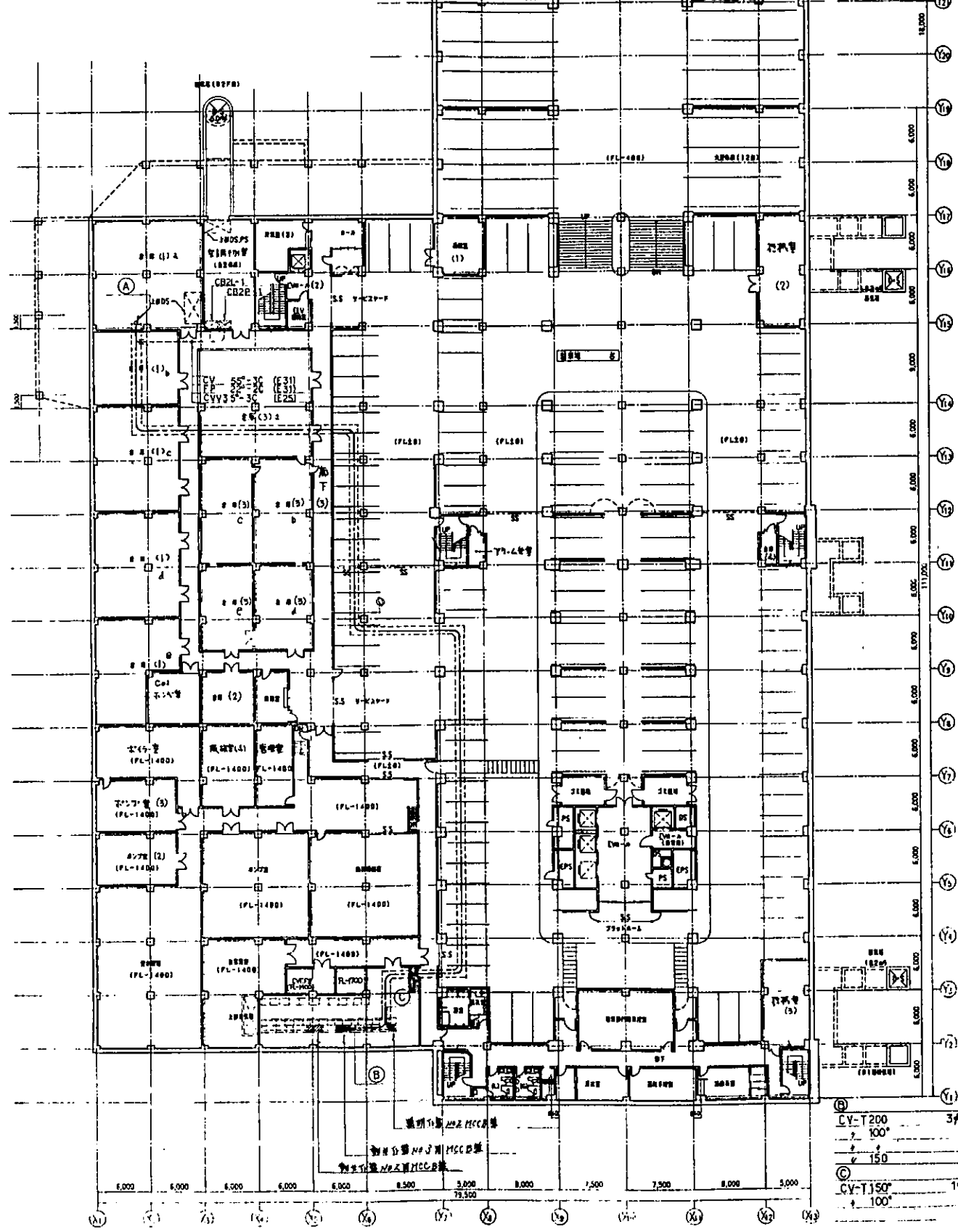
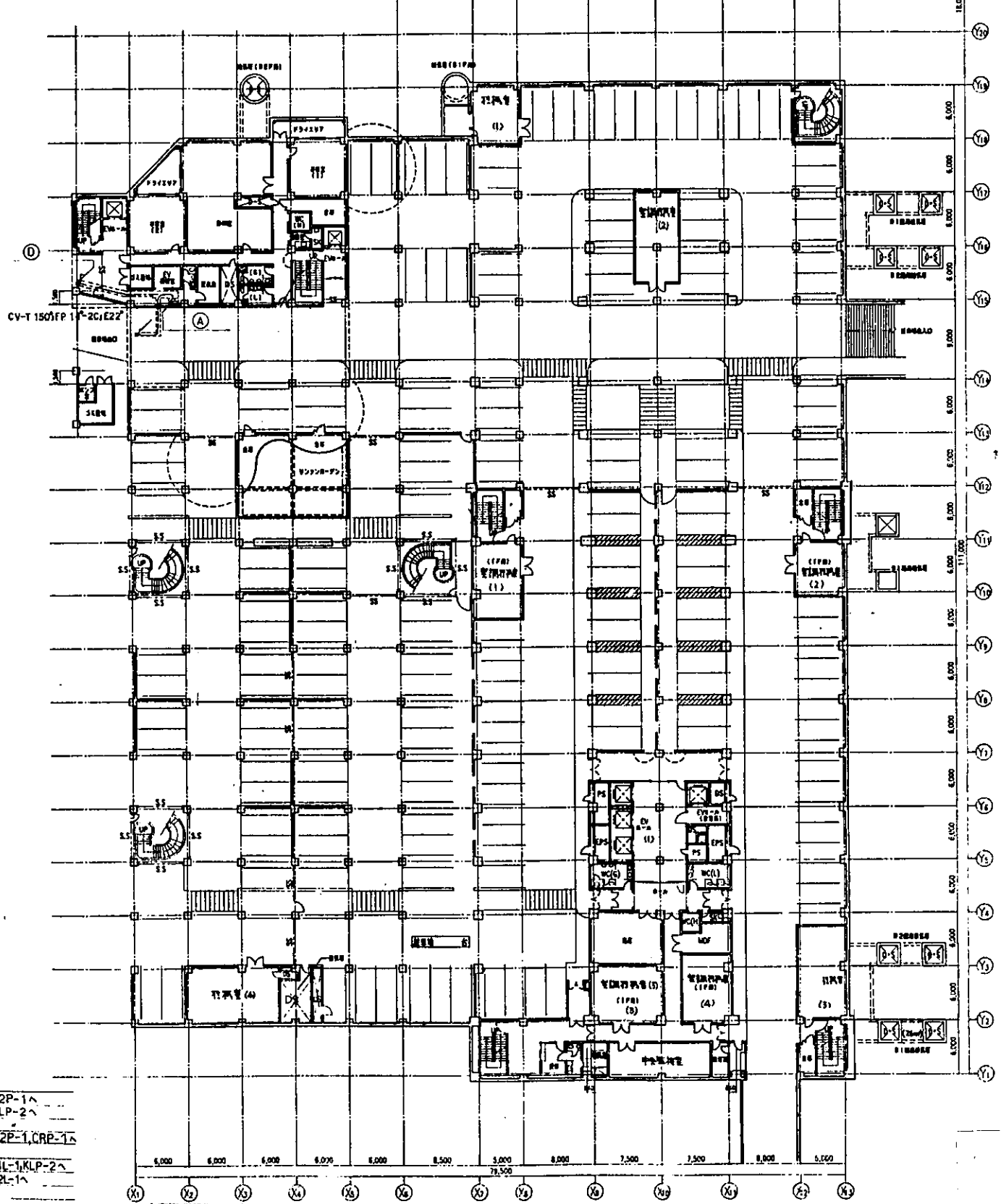


①
 CV-T200 3φ3W, C2P-1△
 100' C2P-1△, CRP-1△
 150' KLP-2△ x 2
 1φ3W C1L-1△, KLP-1△
 100' C2L-1△
 CV 55'-3C C2L-1△
 FP 22'-2C 1φ2W C1L-1△, C2L-1△
 E 38' x 1
 CVV 35'-3C CB2P-1 △ CRP-1△



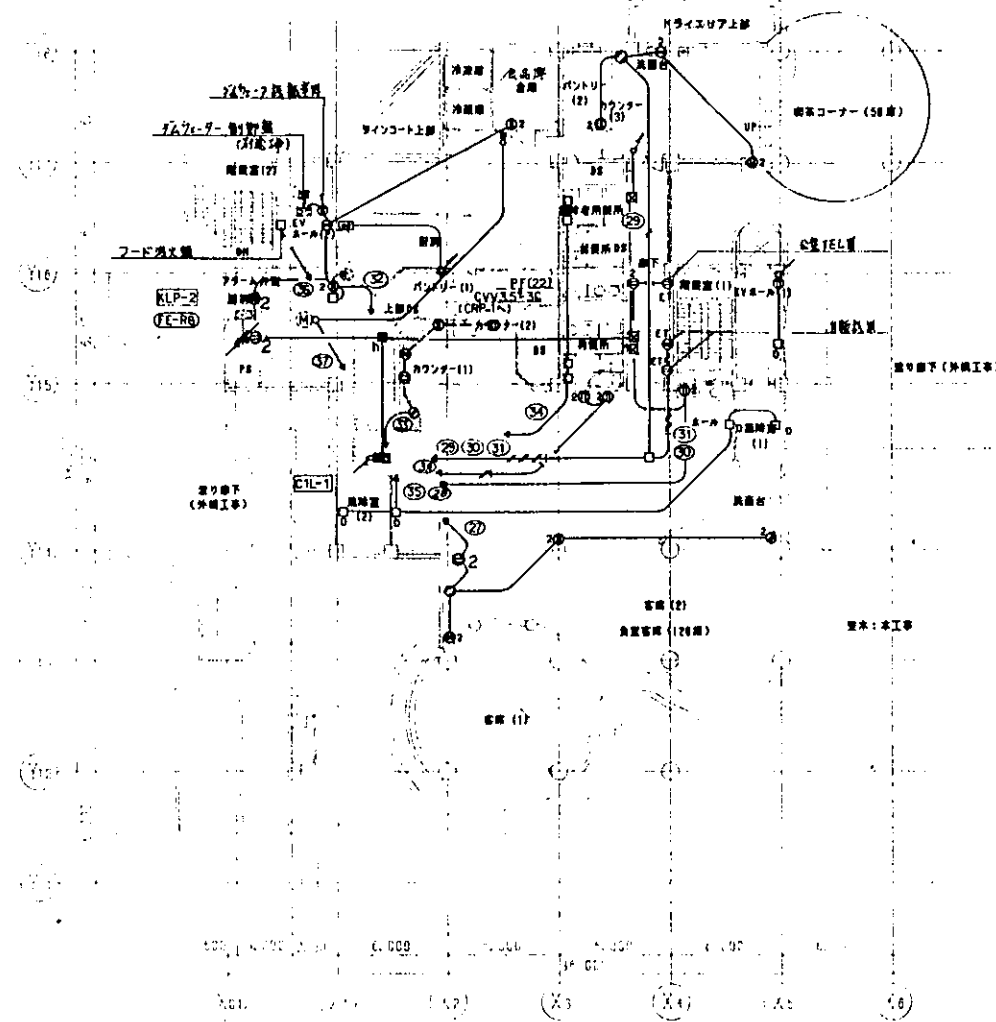
地下2階平面図 S 1:300

①
 CV-T200 3φ3W C2P-1△
 100' C2P-1△, CRP-1△
 150' KLP-2△ x 2
 CV-T100 1φ3W C2L-1△
 CV 55'-3C C2L-1△
 FP 14'-2C 1φ2W C2L-1△
 E 38' x 1
 CVV 35'-3C CB2P-1 △ CRP-1△

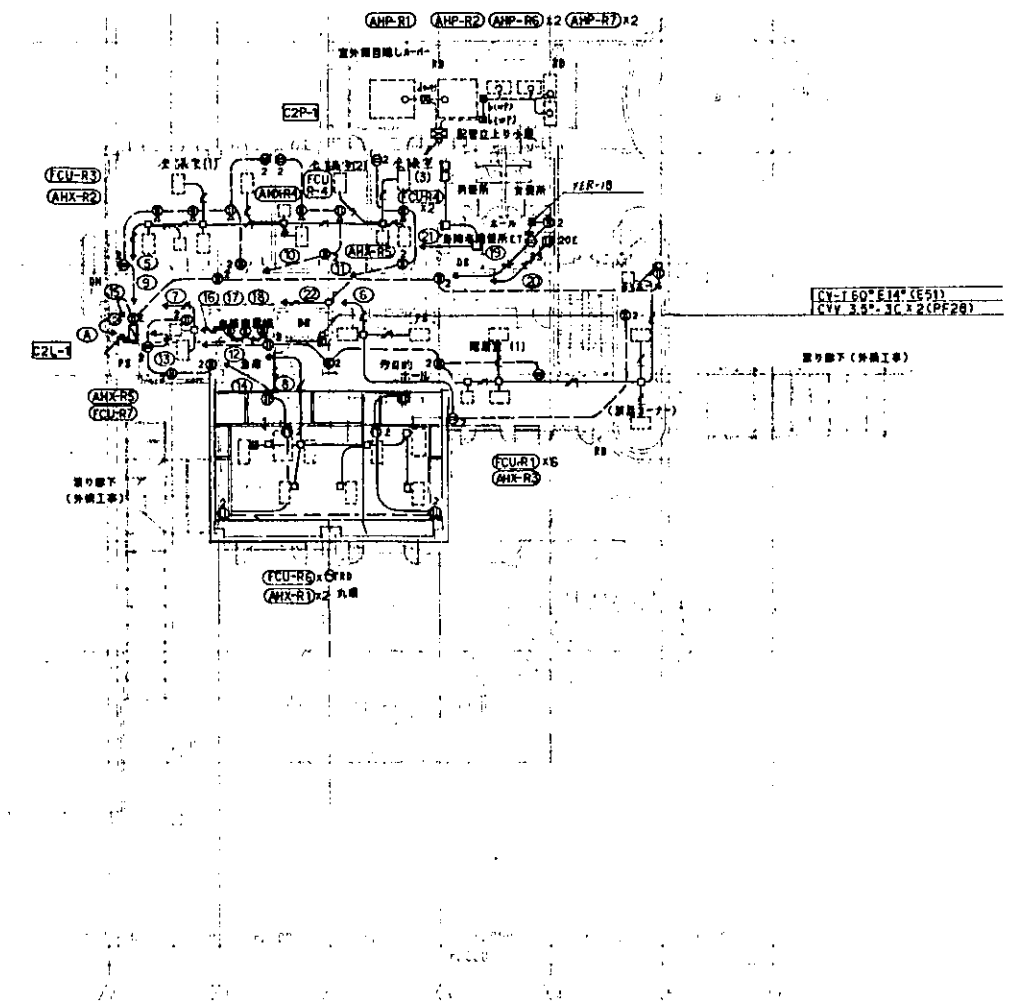


地下1階平面図 S 1:300

株式会社 梓設計 3212 建築設計事務所		鹿嶋市ふれあい会館（仮称）新築工事のうち 電気設備工事 仕様 電気設備工事 27号 地下1階平面図 E-006 縮尺 1/300 No. / 年月 H.5年10月 B	
-----------------------------	--	---	--



1階平面図

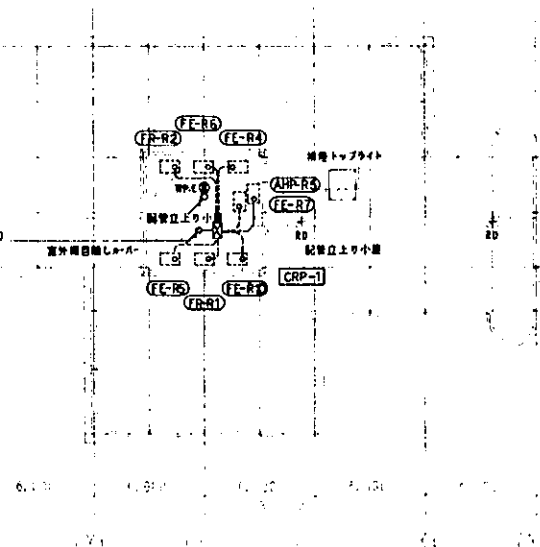


2階平面図

注1: 器具の設置位置は下図を参照

IV20×2 E16 PF(16)	
PF	×4 PF(22)
PF	×6

CY-T60°E14°(E51)
CVV-3.5-3C×2(PF28)



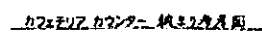
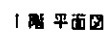
屋上

C2P-1(WP)

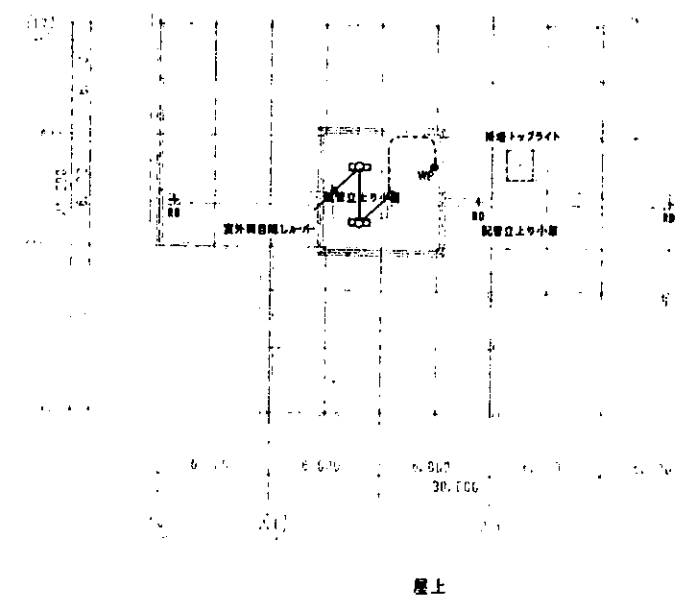
AMP-R1	1F レストラン空調機	CV-T 60° E14°(E51)	36.575 kW
AMP-R2	1F 喫煙コーナー		23.975
AMP-R6	B1F 事務室空調機	IV 20×3 E16 (E25)	2.602
AMP-R7	B1F 印刷室空調機		

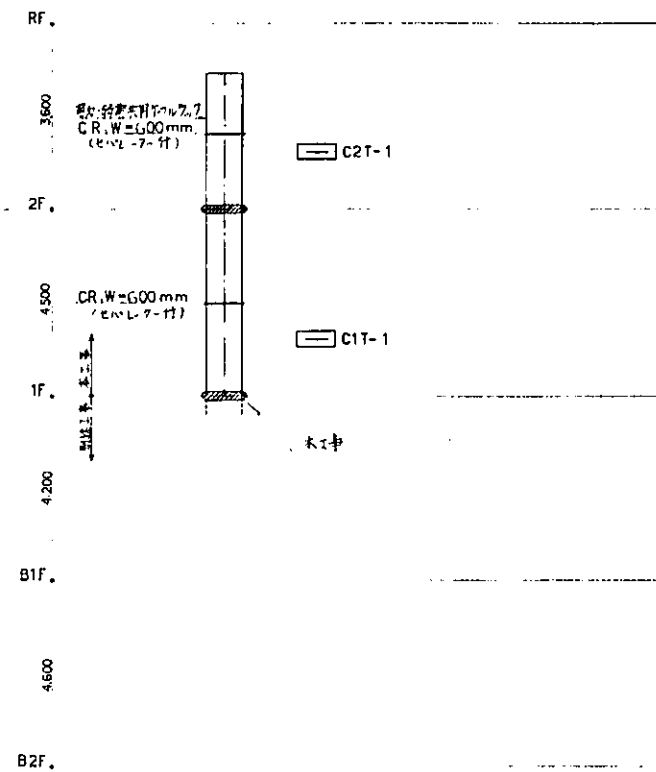
CRP-1(WP)

AMP-R5	1F 印刷室空調機	IV20×3 E16 (E25)	2.562 kW
FR-R1	名物外室 換気ファン	IV20×3 E16 (E25)	0.75
FR-R2	喫煙コーナー		0.75
FE-R4	B1F-2F 印刷		1.5
FE-R5	名物		0.4
FE-R6	B1F 印刷室		0.4
FE-R7	1F 印刷	8°×3 ESS°(E31)	1.1
FE-R10	B1F 印刷室	20×3 E20 (E25)	0.4

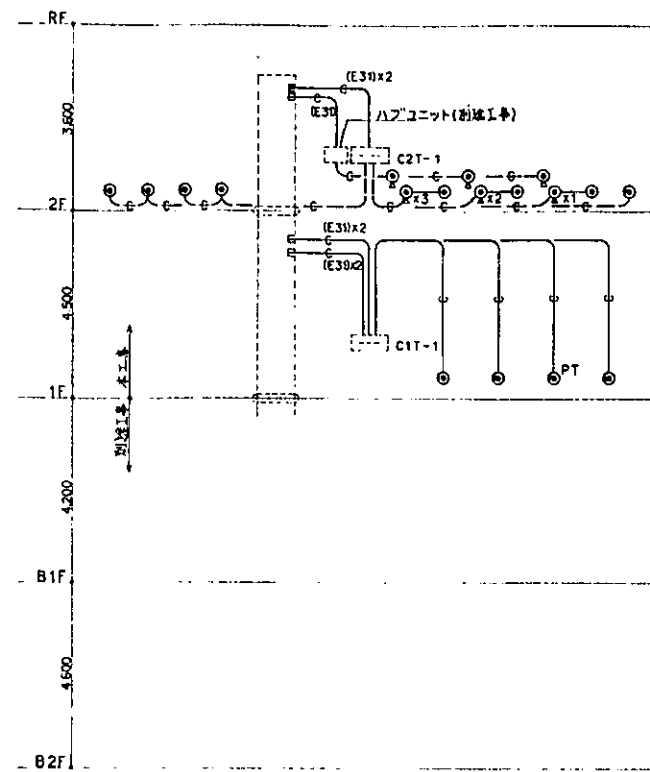


配管立上ノ小屋
G41W x 2
G21W x 1

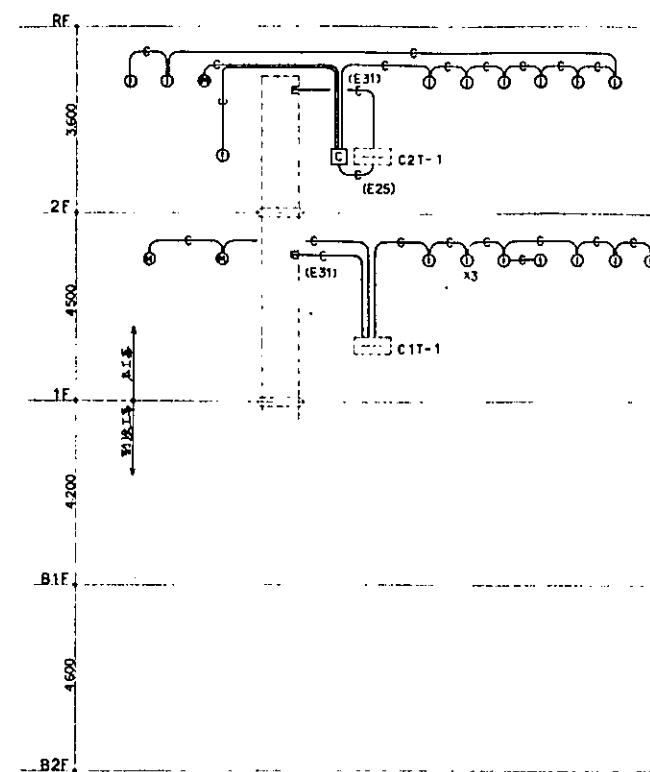




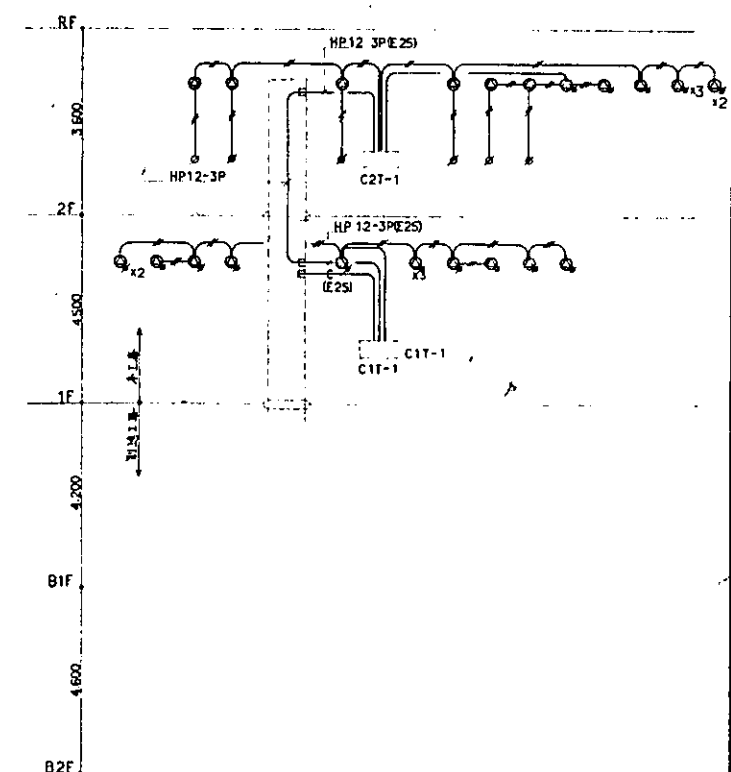
電化設備用ケーブルラック系統図



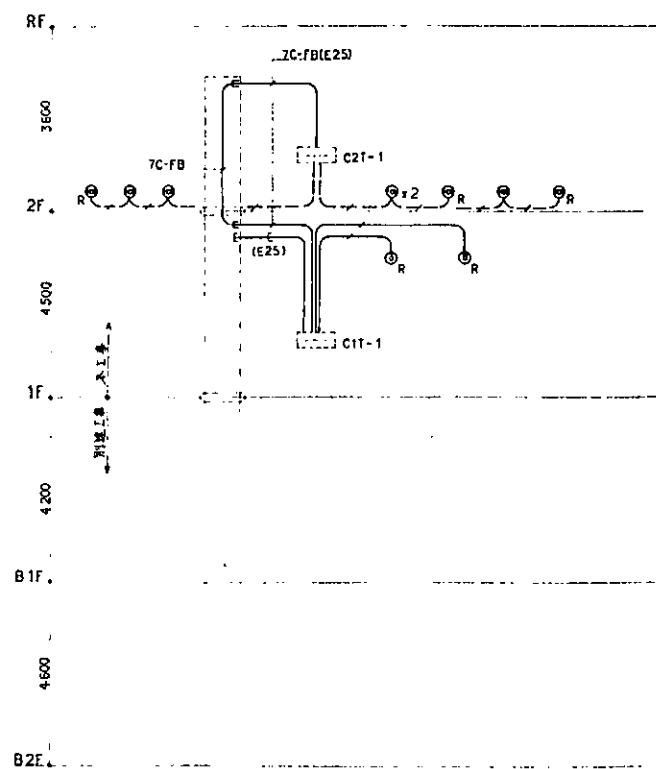
電話設備系統図



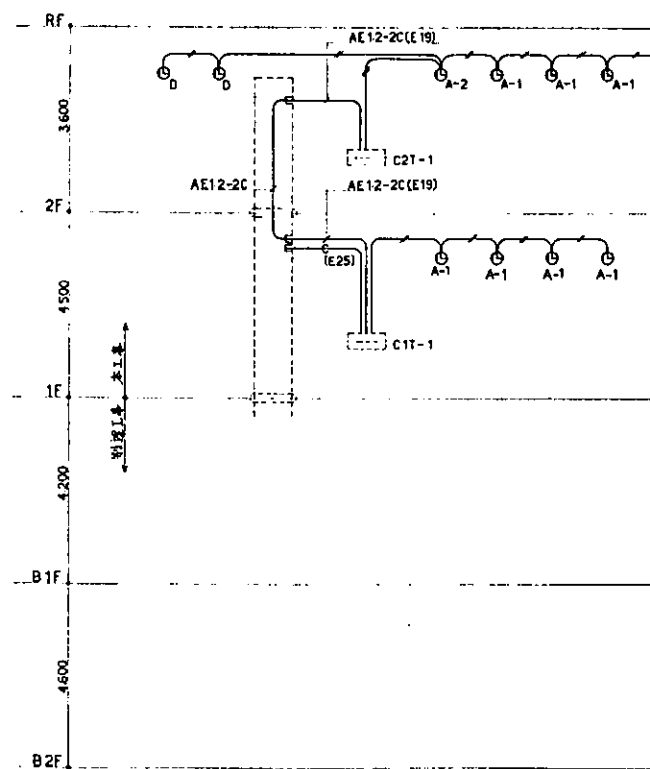
機械設備用配管設備



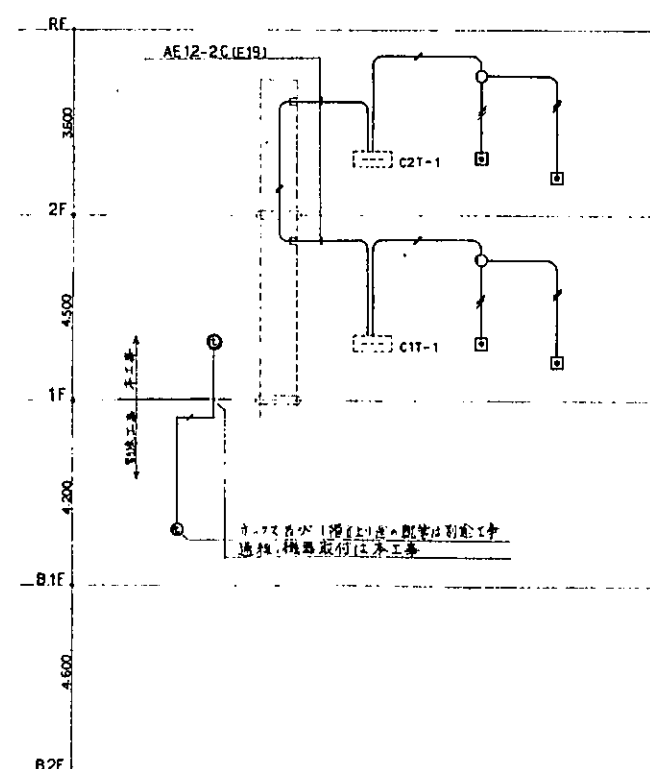
火災設備系統図



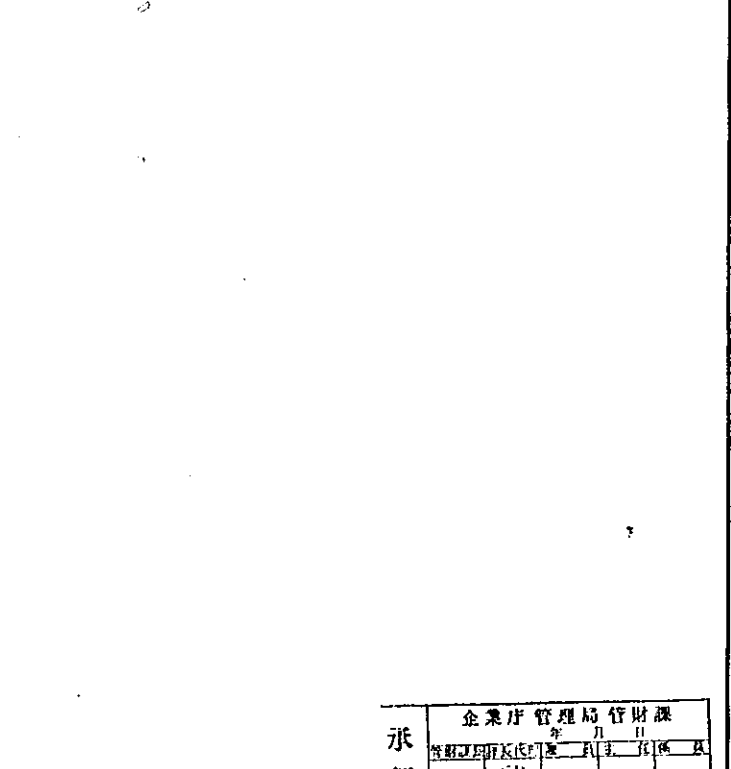
テレビ設備系統図



火災設備系統図



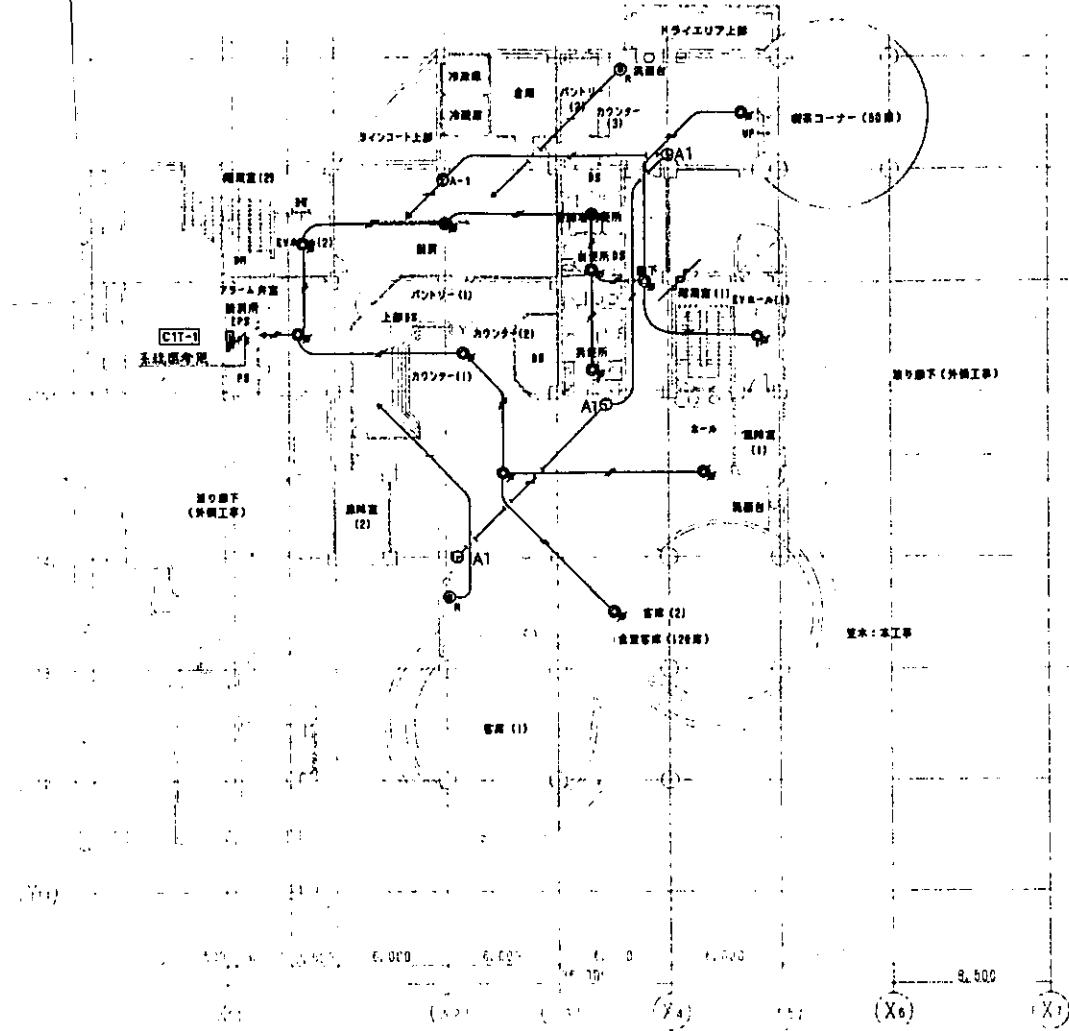
インターホン・テレビ設備系統図



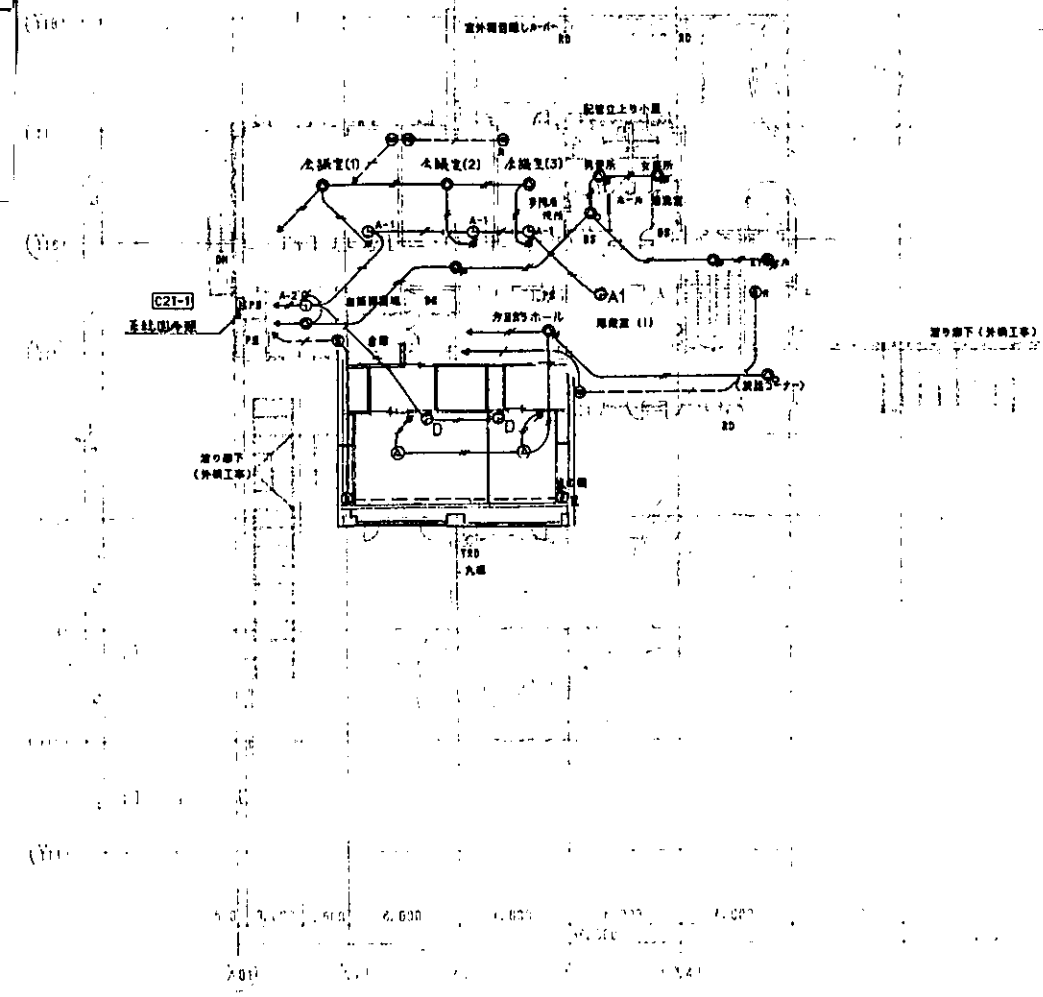
火災設備系統図

承認	企業庁管理局管財課
年	月
日	

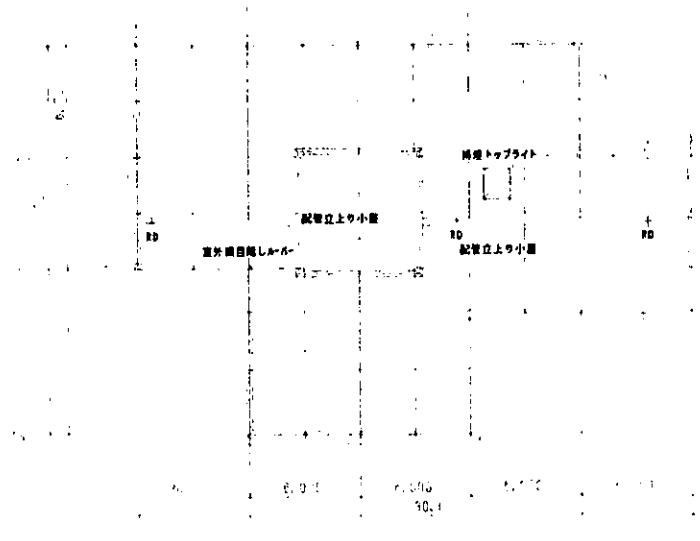
3212	鹿嶋市ふれあい会館(仮称)新築工事のうち 電気設備工事
E-012	5R
H5	10月



1階平面図



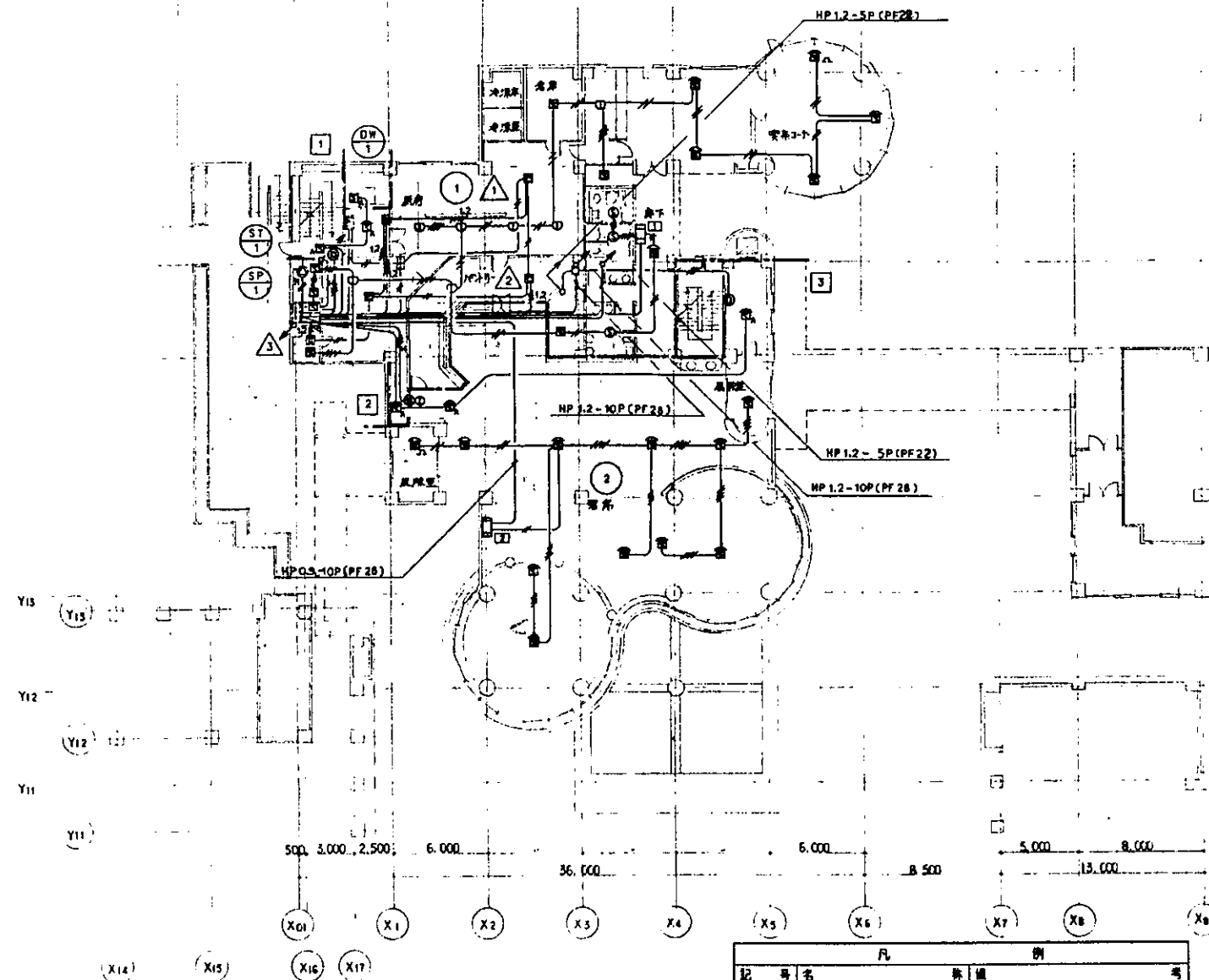
2階平面図



屋上

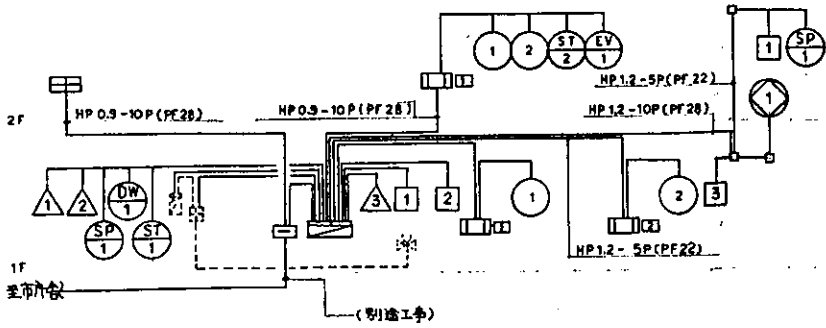
承認	企業庁管理用管理図	
	年 月 日	年 月 日

株式会社 株式会社 株式会社		3212		福岡市ふれあい会館 (仮称) 新築工事のうち 電気設備工事	
設計者 中野裕之設計		E-015		縮尺 1/200	
No. /		H.5年10月		日	

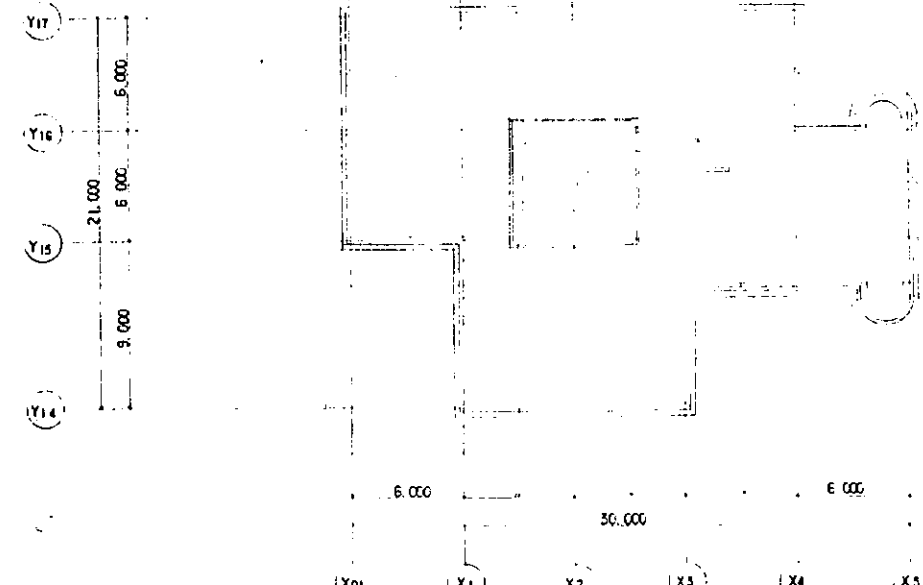
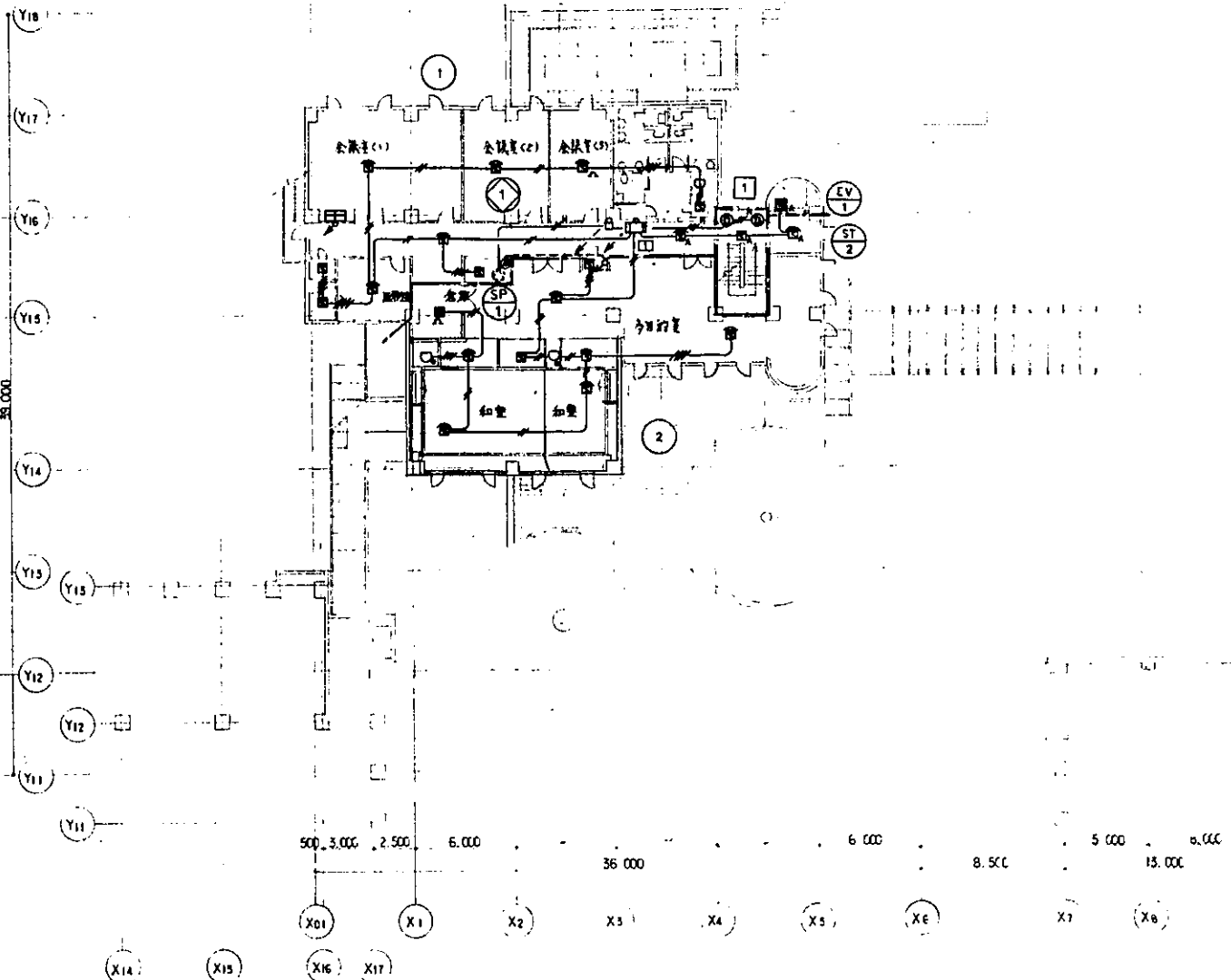


注記

- 中継器設置機
下記回線に示す中継器を収容する。
自動火災報知設備 14回線(各アナログ式、10回線)
ガス漏れ検知機 3回線
防火戸、防火シャッター 5回線(遠隔作動機、1回線)
防火ダンパー 1回線
消火 3回線(フード、ダクト消火起動機各1回線)
○表示機は壁掛型とし、表示内容は下記とする。
自動火災報知設備 5回線
○防火戸、防火シャッター 専用通知音通知
防火ダンパー 自火報通知
AEO、9-2C(PF18) AEO、9-4C(PF18)
HP1.2-3C(PF18) HP1.2-5C(PF18)



記号	名	規格	備考
中継器	中継器	注記参照	
表示機	表示機	注記参照	
消火報知機	消火報知機	①②③参照	
①	電	DC24V 15mA	露出型
②	表	AC24V 0.5W LED	
③	光電式スポット型通知機	P型1層 R型用	
④	非常電話	3線	
⑤	光電式スポット型通知機	2層 露出型	
⑥	光電式スポット型通知機	2層 埋込型	
⑦	光電式スポット型通知機	2層 壁付用点検ボックス付	
⑧	定温式スポット型通知機	1層 防水型 70℃	
⑨	アナログ式スポット型通知機	3層	消防用通知機
⑩	自動閉鎖装置	防火戸用 ラッチ式	
⑪	自動閉鎖装置	防火シャッター用	(遠隔工事)
⑫	自動閉鎖装置	防火ダンパー用	(遠隔工事)
⑬	スプリンクラー自動警報機		(遠隔工事)
⑭	ガス漏れ検知機	DC24V 天井付	
⑮	遠隔作動機	天井いんべい	(警報工事)
⑯	配管配線	立上り・横通し・引下	
⑰	ジョイントボックス		
⑱	端子箱		
⑲	警報区域境界線		
⑳	警報区域番号	自火報	
㉑	制御番号	防火戸、防火シャッター用	
㉒	制御番号	消火報知機	
㉓	制御番号	防火ダンパー用	
㉔	警報番号	スプリンクラー 取込機	(警報工事)
㉕	警報用ガス検知機		
㉖	フード・ダクト消火装置		
㉗	非常電話機		



正味 10月 10日 11時 30分
 消防設備検査済証
 検査番号: 123456789
 検査機関: 東京都消防局
 検査員: 山田 太郎

株式会社 株式会社 株式会社
 3212
 E-016 1/200
 No. 10月 11日