

【市庁舎】



- ・住所：座間市緑ヶ丘一丁目1番1号
- ・施工年（築年数）：1995年（28年）
- ・建築物構造：SRC
- ・令和9年度から令和11年度に改修工事を予定しているため、改修工事後の当該設備の再設置方法については、市と協議し決定すること。
- ・蓄電池の設置を必須とする。

<ホームページにて公開している資料>

- ・屋根伏図
- ・平面図
- ・立面図
- ・矩計図
- ・構内配電線図
- ・キュービクルの単線結線図

<環境政策課（市庁舎4階）にて閲覧可能な資料>

- ・構造計算書
- ・建築工事設計図
- ・電気設備工事設計図

【ふれあい会館】



- ・住所：座間市緑ヶ丘一丁目1番1号
- ・施工年（築年数）：1994年（29年）
- ・建築物構造：SRC
- ・令和9年度から令和11年度に改修工事を予定しているため、改修工事後の当該設備の再設置方法については、市と協議し決定すること。
- ・蓄電池は原則設置しない予定である。

<ホームページにて公開している資料>

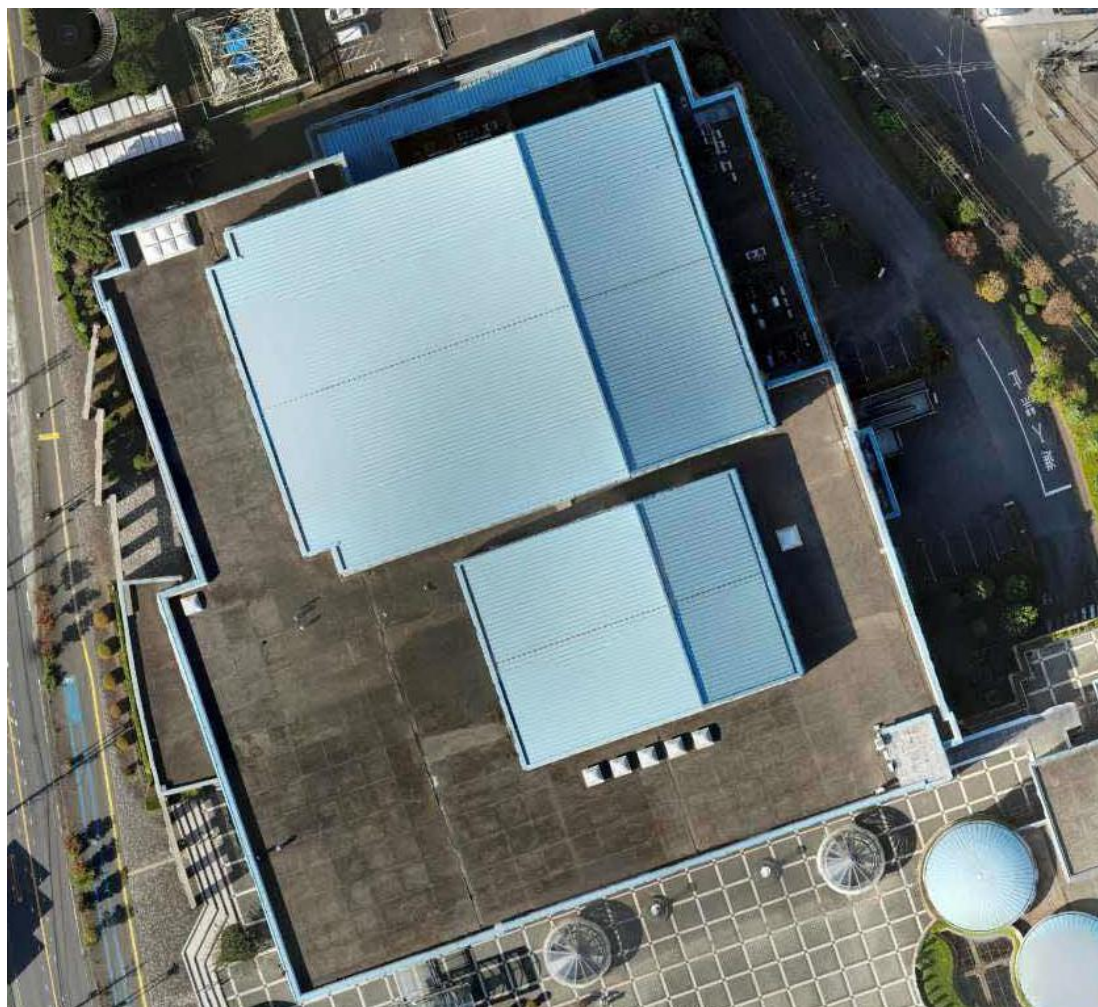
- ・屋根伏図
- ・平面図
- ・立面図
- ・矩計図
- ・構内配電線図
- ・キュービクルの単線結線図

<環境政策課（市庁舎4階）にて閲覧可能な資料>

- ・建築工事設計図
- ・電気設備工事設計図

【座間市立市民文化会館】

※設置については本事業の対象外とするが、施設の改修工事にあわせた導入事業を実施する見込みであり、本事業の契約者は設備の追加導入及び電力供給を可能とすることを必須とするため、設置方法等に関する市の協議等に応じること



- ・住所：座間市緑ヶ丘一丁目1番2号
- ・施工年（築年数）：1995年（28年）
- ・建築物構造：SRC一部S造、RC造
- ・太陽光パネルの設置場所は陸屋根部分に限る。
- ・蓄電池は原則設置しない予定である。
- ・大規模改修を予定しており、令和7年7月から令和7年9月の期間に、市がパネル架台設置用基礎（詳細は「参考資料4」を参照）を設置する予定である。基礎の設置後、令和7年12月までに太陽光発電システムの導入工事を実施予定となっており、導入に当たっては本事業の候補施設と同様に扱うため、随意契約による導入事業を追加実施する見込みである。導入方針及び想定されるリスクと責任分担については、現時点では本事業と同様の内容を想定している。また、本事業の業務範囲において、基礎の設置場所について市と協議を行うこととする。

- ・なお、追加で「座間市立市民文化会館」に設備を設置する場合（別事業）には、価格について見直しのための協議を行うことができるものとする。

<ホームページにて公開している資料>

- ・屋根伏図
- ・平面図
- ・立面図
- ・矩計図
- ・構内配電線図
- ・キュービクルの単線結線図

<環境政策課（市庁舎4階）にて閲覧可能な資料>

- ・構造計算書
- ・建築工事設計図
- ・電気設備工事設計図