



広報

ざま

ZAMA CITY NEWS

ふるさとまつりでは、さまざまなイベントを予定しています。お楽しみください。



座間市マスコットキャラクター「ざまりん」

発行/座間市
編集/市長室市政戦略課
〒252-8566 神奈川県座間市緑ヶ丘1-1-1
☎046(255)1111(代表) FAX)046(255)3550

最新情報は
こちらから



市ホームページ



市LINE
公式アカウント

令和4(2022)年
月2回(1日、15日)発行

座間市データ(令和4年10月1日現在)
人口 132,182人 前月(9月)比 67人減
世帯数 61,382世帯 前月(9月)比 4世帯減

夢あふれる

輝く

未来

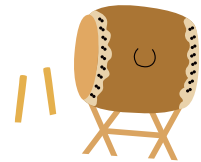


ZAMA!

第37回

座間市民
ふるさと
まつり

特集:8面



写真はいずれも令和元年度開催時の様子

Contents 主な記事

- ② 健康・福祉 介護予防教室
- ⑤ 子育て・教育 みんなで防ごう 子どもへの虐待
11月は児童虐待防止推進月間

- ③ 健康・福祉 各種がん・肝炎ウイルス
施設検診
- ⑥⑦ ざまインフォメーション

- ④ お知らせ 国民健康保険の脱退手続きを
忘れずに
- ⑧ 特集 第37回座間市民ふるさとまつり

希望者へ「広報ざま」の戸別配布を実施中

※新聞を購読されている方には、新聞に折り込まれます。
※PDF版・音声版を市ホームページで公開しています。

新規の
お申し込み

市LINE公式アカウントから申請または電話で担当へ
申込専用電話 ☎046(252)8684(市政戦略課)

届かない場合 (株)神奈川新聞総合サービス ☎0120(111)429(無料)

健康・福祉

ざまホットライン ZAMA HOT LINE

介護予防教室

理学療法士が教える健幸講座

日時 11月30日(水)9:45~11:30 (9:30受付開始)
場所 市公民館3階集会室
内容 理学療法士が健康長寿を目指す方やフレイル(要介護に移行しやすい体の状態)の予防をしたい方に対し、運動を始めるコツを教える
対象 65歳以上で運動制限がない市内在住者
定員 20人(申込順)
持物 筆記用具、飲み物、室内専用運動靴
申込 11月29日(火)までに電話、ファクスまたは直接担当へ

お口エクササイズとざまげんきUP体操

日時 12月2日(金)13:45~15:30 (13:30受付開始)
場所 市民健康センター1階多目的ホール
内容 口を鍛えるエクササイズとざまげんきUP体操
対象 65歳以上で運動制限がない市内在住者
定員 20人(申込順)
持物 筆記用具、飲み物
申込 12月1日(木)までに電話、ファクスまたは直接担当へ

健幸度チェック測定会

日時 12月7日(水)13:45~15:30 (13:30受付開始)
場所 市民健康センター1階多目的ホール
内容 研修を受けたサポーターが握力、筋肉の量、歩幅などを測定し、要介護状態になりやすい体の状態や生活習慣がないかを確認する
対象 おおむね65歳以上の市内在住者
定員 15人(申込順)
持物 筆記用具、飲み物
申込 12月6日(火)までに電話、ファクスまたは直接担当へ
※「健幸」には「一人一人が心豊かに生き生きと健康で過ごせる健康長寿社会を目指す」という意味が込められています。
※いずれの教室も動きやすい服装・靴でお越しください(かかとの高い靴、スカートは不可)。
担当 介護保険課 ☎046(252)7084 (FAX)046(252)8238

人生の終わりまで、あなたは、どのように、過ごしたいですか？

自らが望む人生最終段階の医療・ケア「人生会議(ACP)」についての講演会を開催します。
日時 11月26日(土)13:30~16:00 (13:00受付開始)
場所 ハーモニーホール座間小ホール
講師 ▼(第1部)病院の立場から=座間総合病院副院長 田所浩さん▼(第2部)訪問診療の立場から=マザーホームクリニック院長 松山齊久さん
対象 市内在住者、市内の医療機関・介護事業所に従事している方
定員 200人(申込順)
申込 11月15日(火)まで(必着)に市役所1階介護保険課、市公民館、北・東地区文化センター、各コミュニティセンターで配布する申込書または任意の用紙に氏名、住所、電話番号、「ACP申込」と記入し、ファクスまたは直接問い合わせ先へ
※郵便はがき、電子メールによる申し込み可。
問合せ 座間綾瀬医師会座間市地域在宅医療・介護連携支援室 〒252-0021 座間市緑ヶ丘1-1-3 ☎046(206)5131 (FAX)046(206)5137
✉zrenkei@zamaayase-ishikai.or.jp
担当 介護保険課 ☎046(252)7084 (FAX)046(252)8238

ひきこもりサポート事業 「ひきこもり」って何？

引きこもり状態など孤立や孤独を感じている方や家族、関係者への支援を行っており、引きこもり支援の実践と研究を行う白梅学園大学教授の長谷川俊雄さんを講師に招き、引きこもりを理解するためのセミナーを開催します。
日時 11月23日(水)13:30~15:30
場所 サニープレイス座間3階多目的室
定員 50人(申込順)
申込 11月22日(火)までに電話、ファクスまたは直接問い合わせ先へ
問合せ みんなの居場所ここから ☎046(244)6434 (FAX)046(204)7625
担当 生活援護課 ☎046(252)8566 (FAX)046(252)7043

みんなの健康

担当 健康づくり課 ☎046(252)7225 (FAX)046(255)3550 *救急診療の案内は7面に掲載しています

育児相談

日時 11月18日(金)9:30~10:30
場所 市民健康センター
内容 身体測定と食事・発育・育児の相談
持物 母子健康手帳、バスタオル
申込 11月17日(木)までに電話で担当へ

赤ちゃん教室

日時 11月17日(木)10:00~11:00 (受け付けは9:50まで)
場所 市民健康センター
内容 離乳食の作り方・進め方
対象 5カ月~おおむね6カ月児とその保護者
定員 12組(申込順)
持物 母子健康手帳、ティースプーン、抱っこひも

など 申込 市LINE公式アカウントから予約(LINEが利用できない方はお問い合わせください)
ぱくぱく幼児食教室
日時 12月5日(月)10:00~11:00 (受け付けは9:50まで)
場所 市民健康センター
内容 離乳食完了期の進め方
対象 1歳~1歳3カ月児(第1子)とその保護者
定員 8組(申込順)
持物 母子健康手帳、フォーク
申込 市LINE公式アカウントから予約(LINEが利用できない方はお問い合わせください)
4カ月児健康診査
日時 11月15日(火)
場所 市民健康

センター
対象 令和4年7月生まれ
備考 受付時間・持ち物は対象者に個別通知
8~10カ月児健康診査
指定医療機関を定め、無料で健康診査を実施しています。対象者には個別通知をしますので、あらかじめ医療機関に電話連絡の上、母子健康手帳を持参し、受診してください。
1歳6カ月児健康診査
◆内科
日時 対象者に個別通知
場所 指定医療機関
対象 令和3年4月生まれ

◆歯科
日時 11月9日(水)・16日(水)
場所 市民健康センター
対象 令和3年3月生まれ
備考 受付時間・持ち物は対象者に個別通知
2歳児歯科健康診査
日時 11月30日(水)
場所 市民健康センター
対象 令和2年10月生まれ
備考 受付時間・持ち物は対象者に個別通知
3歳6カ月児健康診査
日時 11月8日(火)
場所 市民健康センター
対象 令和元年5月生まれ
備考 受付時間・持ち物は対象者に個別通知

健康相談
日時 11月25日(金)9:20~9:30、9:50~10:00、10:20~10:30
場所 北地区文化センター
内容 健康相談、栄養相談、禁煙相談(1カ月以内に禁煙を始めたい方)
定員 2人
持物 健康手帳
申込 11月24日(木)までに電話で担当へ

座間市24時間健康電話相談

☎0120(867)860 (FAX)03(3562)8435

ファミリー・ケア・ネットワーク(https://familycare.sociohealth.co.jp/)から「WEB健康相談」を利用できます。6桁の番号には「867860」と入力してください。
担当 医療課 ☎046(252)7295 (FAX)046(252)7043

座間市民のみなさまへ
(税込) 209,000円以外は一切かかりません
「葬儀にお金をかけられない」、「故人の遺言で」などさまざまな理由があり、通夜・告別式を行わない「火葬のみ(直葬)」を希望する人が増えています。
国保の方は、葬祭費5万円が後日支給されますので、実質15万円ほどで葬儀を行えます。プランの詳細や資料送付希望など、お気軽にご相談ください。
シンプル直葬プラン (税込) 209,000円 追加料金不要
こんな方へ選ばれています。
◆年金生活で、葬儀後の生活が心配
◆病院の医療費がかさんでしまった
◆身内が少ないのでしめやかに
◆生活保護を受けている など
●安心の会入会 生前予約受付中
●出張事前相談 (無料)
ししくらセレモニー
大和市大和東3-5-5
☎046-289-2828
検索

一生懸命
ただ、それだけです。
外壁塗装・屋根塗装・増改築・リフォーム 専門店
株式会社 ウイングビルド
0120-45-7775
リフォーム室 神奈川県綾瀬市深谷中 8-1-12
新設 神奈川県大和市渋谷 1-9-11
アパート・マンション・店舗も実績多数!
大型の工場やタンクまで対応しています。
PayPay au PAY使えます! イオンのリフォームローン使えます!
イオンプロダクトファイナンス

座間 地元へ愛される 外壁塗装 屋根工事 火災保険対応
fun's株式会社
ファンズ株式会社
外壁塗装・屋根塗装・リフォーム・太陽光
座間市 住宅リフォーム補助、各種補助対応致します。
お気軽にお問い合わせ下さい!!!
0120-350-221
相武台駅前 駅前すぐ 徒歩30秒
神奈川県座間市相武台3-42-43

各種がん・肝炎ウイルス施設検診～お早めに受診してください～

表2指定医療機関で、各種がん・肝炎ウイルス施設検診を表1の通り実施しています。市民税非課税世帯の方は、必ず受診日前日までに担当へ受診料免除確認の連絡をしてください。後期高齢者医療制度の加入者は、受診料が免除になるので、窓口で被保険者証を提示してください。検診内容など詳しくは対象者へ送付した案内をご覧ください。

受診の際は、5月中旬に送付した「施設検診・集団検診の受診確認票」を持参してください。

表1 施設検診

検診名	実施期間	対象	受診料
肺がん	11月30日(木)まで	40歳以上の方	1,000円
大腸がん	11月30日(木)まで	40歳以上の方	700円
胃がんリスク (ABC)	11月30日(木)まで	40～70歳の方で、過去に受診歴のない方	2,000円
前立腺がん	12月末日まで	50歳以上の男性	1,000円
肝炎ウイルス	12月末日まで	40歳以上の方で、過去に受診歴のない方	1,000円

表2 指定医療機関

指定医療機関名	所在地	電話番号	健診内容				
			肺がん	大腸がん	胃がんリスク(ABC)	前立腺がん	肝炎ウイルス
中村整形外科	さがみ野1-5-8	046(256)7355	—	—	—	—	○
菊田医院	さがみ野3-1-12	046(253)1234	○	—	○	○	○
鳥羽内科	ひばりが丘1-29-1	046(255)2732	—	—	—	—	○
前田医院	ひばりが丘3-8-7	046(251)3137	—	○	○	○	○
座間厚生病院	栗原912-2	046(255)3211	○	○	○	○	○
くりはらメディカルクリニック	栗原1199-4	046(200)9898	○	○	○	○	○
浅利クリニック	座間2-236-4	046(255)8611	○	○	○	○	○
相武台病院	相武台1-9-7	046(256)5111	○	○	○	○	○
相武台外科胃腸科医院	相武台1-26-24	046(254)3221	○	○	○	○	○
相武台二ーレンクリニック	相武台1-35-10	046(298)2552	○	○	○	○	○
座間総合病院	相武台1-50-1	046(251)1311	○	○	○	○	○
馬来内科胃腸外科	相武台2-38-31	046(255)3228	○	○	○	○	○
降矢医院	相武台3-18-51	046(251)1364	○	○	○	○	○
相武台メディカルクリニック	相武台3-27-60	046(255)3003	—	—	○	○	○
たかはしクリニック	相武台3-42-61 それいゆ相武台1F	046(257)7737	○	○	○	○	○
入澤クリニック	相模が丘1-18-26	042(748)7131	○	○	○	○	○
若田部メディカルクリニック	相模が丘1-25-3	042(705)8083	—	○	—	○	—
鶴田医院	相模が丘3-53-10	046(251)2205	○	—	○	○	○
佐藤内科	相模が丘4-19-18	046(252)1777	○	○	○	○	○
塚原クリニック	相模が丘5-5-7 プリリア小田急相模原105	042(705)9555	○	○	○	○	○
相模が丘内科	相模が丘5-42-10-102	042(742)6866	○	○	○	○	○
相模台健診クリニック	相模が丘6-27-43	046(256)9235	○	○	○	○	○
宮本内科小児科	入谷東2-6-23	046(255)5222	—	○	○	○	○
内山外科整形外科	入谷東2-32-6	046(253)4333	—	○	○	○	○
とき内科クリニック 座間駅前	入谷東4-54-31 ホワイトパレットビル3F	046(253)4110	○	○	—	○	○
さとだ内科クリニック	入谷西3-18-1 座間駅前クリニックビル1F	046(298)0066	○	○	○	○	○
竹川胃腸科医院	立野台2-3-6	046(254)3166	○	○	○	○	○
立野台内科クリニック	立野台3-14-5	046(204)9222	○	○	○	○	○
マザーホームクリニック	緑ヶ丘2-1-15-3	046(204)5621	—	○	○	○	○
広井内科医院	緑ヶ丘4-7-7	046(254)8307	○	○	○	○	○

※対象は4月1日時点。
 ※実施期間は各医療機関の休診日により異なります。
 ※がん検診と同時に後期高齢者健康診査が受診できる医療機関もあります。

担当健康づくり課 ☎046(252)7225 FAX046(255)3550

座間市役所 〒252-8566 神奈川県座間市緑ヶ丘一丁目1番1号 (郵便物は、郵便番号と「座間市役所+課名」を記入することで届きます)
 ●開庁時間 月曜～金曜日 (祝・休日と年末年始を除く)8:30～17:15 (第2・第4土曜日の午前中は一部業務を実施)

★ カルチャー ざまホットライン ZAMA HOT LINE

外国人のための日本文化体験「茶道・華道・書道」

外国人の方に、日本の文化に触れてもらうことを目的として、座間市文化協会の協力の下、茶道・華道・書道を体験する講座を開催します。

日時 12月4日(日)13:30～16:30
 集合場所 ハーモニーホール座間中会議室
 対象 市内在住・在勤の外国人(付き添いの日本人) ※未就学児は不可。
 定員 30人(申込順)
 申込 11月25日(金)までに電話、ファクス、電子メールまたは直接問い合わせ先へ
 問合せ 市国際交流協会(座間2-2887-2) ☎046(251)9000 FAX046(206)6493 z.i.a.040501@kdr.biglobe.ne.jp (火曜・金曜日 9:00～16:00受け付け)
 担当 渉外課 ☎046(252)8035 FAX046(255)3550

座間市民芸術祭

芸術・文化の祭典「座間市民芸術祭」を開催します。11月中旬までに開催する催しは次の通りです。
 ※新型コロナウイルス感染症の状況により、中止する場合があります。

部門	日時	会場
絵手紙展	11月9日(水)～11日(金) 9:30～16:00	ハーモニーホール座間1階ギャラリー
工芸・生活美術展	11月13日(日) 10:00～17:00 (9:00受付開始) ※対局料200円。 ※定員24人(先着順)。大会終了時間まで参加可能な方に限る。	市公民館2階日本間

担当生涯学習課 ☎046(252)8476 FAX046(252)4311

ホームタウン SC相模原 11月のホームゲーム 会場:相模原ギオンスタジアム(相模原市南区下溝4169)
 VS いわきFC 11月13日(日)14:00から J3 17位 10月20日現在

お知らせ ざまホットライン ZAMA HOT LINE

「女性の人権ホットライン」強化週間

日時 11月18日(金)～24日(木)8:30～19:00 (土曜・日曜日、祝日は10:00～17:00)
 内容 DV(夫やパートナーからの暴力)、セクシュアル・ハラスメント(性的嫌がらせ)、職場でのいじめなど、女性の人権に関わる相談(秘密厳守)
 相談方法 電話で横浜地方法務局神奈川県人権擁護委員連合会 ☎0570(070)810(専用ナビダイヤル)へ
 担当 広聴人権課 ☎046(252)8087 FAX046(252)0220

11月12日～25日は 女性に対する暴力をなくす運動週間

女性に対する暴力をなくす運動に関する特設コーナーを開設します。
 日時 11月14日(月)～25日(金)
 場所 市役所1階市民サロン
 担当 広聴人権課 ☎046(252)8087 FAX046(252)0220

県弁護士会相模原支部による 無料法律相談会

日時 11月11日(金)13:00～16:30
 場所 サニープレイス座間3階多目的室
 定員 21人(申込順)
 申込 電話で県弁護士会相模原支部事務局 ☎042(751)0958へ
 担当 広聴人権課 ☎046(252)8218 FAX046(252)0220



国民健康保険の脱退手続きを忘れずに

10月1日から社会保険の適用が拡大されました。国民健康保険に加入していた方で、職場の健康保険に加入した方は、国民健康保険脱退の手続きが必要です。次のいずれかの方法で手続きしてください。

市役所1階国保年金課で手続き (3つの必要書類を持参)

- 神奈川県国民健康保険証
- 職場の健康保険証
- 本人確認書類 (顔写真付きの身分証明書など)

郵送 (2つの必要書類を送付)

- 神奈川県国民健康保険証
- 職場の健康保険証のコピーまたは加入した証明書

郵送先 〒252-8566座間市役所国保年金課宛

担当国保年金課 ☎046(252)7003 FAX046(252)7043

「聞こえ」についての講演会

「聞き返しが多くなった気がする」「電話の音が聞きづらい」「補聴器をしているのに聞こえにくい」「相談場所が分からない」など、「聞こえ」について悩みをお持ちの方やその家族を対象とした講演会を開催します (手話通訳、要約筆記 (パソコン・手書き) あり)。

日時 11月27日(日)13:00から (12:30受付開始)

※個別相談を講演会終了から17:00まで行います。

場所 サニープレイス座間3階多目的室

講師 認定補聴器技能者、当事者など

対象 市内在住者

定員 60人 (申込順)

申込 11月21日(月)までに電話、ファクスまたは直接担当へ

担当障がい福祉課 ☎046(252)7978 FAX046(252)7043

社会保険料 (国民年金保険料) 控除証明書

1月1日~9月30日に国民年金保険料を納付した方へ、11月上旬までに日本年金機構が「社会保険料 (国民年金保険料) 控除証明書」 (以下、証明書) を送付します (10月1日~12月31日に今年初めて納付した方は令和5年2月上旬)。

国民年金保険料は、所得税法・地方税法上、社会保険料控除の対象となります。控除を受けるには、証明書の添付が必要となるので、年末調整や確定申告まで大切に保管してください。

なお、家族 (配偶者や子など) の負担すべき国民年金保険料を支払っている場合は、ご自身の国民年金保険料に加えて、その保険料についても控除が受けられます。

問合せ ▼ねんきん加入者ダイヤル☎0570(003)004 (月曜~金曜日8:30~19:00、第2土曜日9:30~16:00。050から始まる電話番号からは☎03(6630)2525)

※祝・休日 (第2土曜日を除く)、12月29日~1月3日は利用できません。

▼厚木年金事務所☎046(223)7171

担当国保年金課 ☎046(252)7035 FAX046(252)7043

小児医療費助成の所得制限を撤廃

令和5年4月1日診療分から、小児医療費助成の所得制限を撤廃します。小児医療費の助成を受けるには、小児医療証の交付申請が必要です。制度改正で、新たに対象となる子どもがいる世帯には、交付申請書を送付します。

すでに申請済みで、所得制限により助成を受けていない世帯は、改めて申請する必要はありません。令和5年3月下旬に4月1日(出)から有効の小児医療証を送付します。

詳しくは、担当へお問い合わせください。

担当医療課 ☎046(252)7213 FAX046(252)7043

ふるさと納税返礼品事業の開始

市内産業の振興や、市外の方へ市の魅力を発信するため、ふるさと納税に対する返礼品事業を10月1日から開始し、ふるさと納税の専門インターネットサイト「ふるさとチョイス」および「楽天ふるさと納税」で、寄付の受け付けを行っています。

主な返礼品として、市特産品の大和芋やひまわり焼酎など、市内の約50の事業者から、約130品目を提供していただいています。

なお、総務省の告示により、市内在住者からの寄付に対しては、返礼品の送付は行えませんので、ご注意ください。

担当企画政策課 ☎046(252)8287 FAX046(255)3550



——・11月に納めていただくのは・——

▼固定資産税・都市計画税 (第4期) ▼国民健康保険税 (第6期) ▼介護保険料 (第6期) ▼後期高齢者医療保険料 (第5期)

※市指定の金融機関など、市役所、各出張所、ペイジー、コンビニエンスストア、LINE Pay、PayPayで納めてください。その他使用料などのご納付もお忘れなく (感染症拡大防止のため、金融機関窓口などでの納付を避け、ペイジーやLINE Pay、PayPayをご利用ください)。

※口座振替をご利用の方は、残高不足にご注意ください。

※納期限を過ぎると、督促状を発送します。また、延滞金を納めていただく場合があります。

※毎月第2・第4土曜日8:30~12:00に、市役所で市税、国民健康保険税の納付窓口を開設しています。詳しくは収納課 ☎046(252)8021 FAX046(255)3550へ (国民健康保険税については国保年金課 ☎046(252)8383 FAX046(252)7043へ)。

11月の相談日

(祝・休日を除く)
※相談はいつでも無料です。

- ①消費生活 (訪問販売・多重債務など)
日時 毎週月曜~金曜日9:30~12:00、13:00~16:00
場所 市役所1階広聴人権課内消費生活センター ☎046(252)8490 (電話相談も可)
- ②弁護士
日時 8日・15日・22日 (毎月第2・第3・第4火曜日) 18:00~20:30
9日・16日・30日 (原則毎月第2・第3・第4水曜日) 13:30~16:30
- ③行政書士 (遺言書等作成)
日時 10日 (毎月第2木曜日) 13:30~16:30
- ④分譲マンション (近隣・管理組合)
日時 11日 (毎月第2金曜日) 13:30~16:30 (10日まで受け付け)
- ⑤交通事故
日時 15日 (毎月第3火曜日) 13:30~16:00
- ⑥行政 (国に対する要望)
日時 17日 (毎月第3木曜日) 9:30~11:30
- ⑦司法書士 (登記・少額訴訟)
日時 18日 (4・6・12月を除く第3金曜日) 13:30~16:30
- ⑧不動産 (取引・契約)
日時 24日 (毎月第4木曜日) 13:30~16:30
- ⑨税理士
日時 25日 (1・2月を除く第4金曜日) 13:30~16:30
- ⑩市民一般
日時 毎週月曜~金曜日8:30~12:00、13:00~17:15

- ⑪~⑬予約制 (電話可) 場所 市役所1階広聴人権課内相談室
※1日8:30から今月分を受け付け、いずれも定員になり次第、締め切ります。なお、弁護士相談は1年度1人1回のみ (25分以内)、分譲マンション相談は1時間以内、その他の相談は1人1回につき30分以内とさせていただきます。相談される要点をよく整理してお越しください。
担当 ⑪~⑬広聴人権課 ☎046(252)8218 FAX046(252)0220
- ⑭人権擁護委員 (差別問題など)、⑮女性 (DVなど)
日時 ⑭8日 (毎月第2火曜日) 13:30~16:00 (電話相談のみ、事前予約制) ☎046(252)8087 FAX046(252)0220
⑮毎週月曜~金曜日9:00~12:00、13:00~17:15
場所 ⑮市役所1階広聴人権課
担当 広聴人権課 ☎046(252)8483 FAX046(252)0220
- ⑯駐留軍離職者
日時 17日 (毎月第3木曜日) 10:00~15:00
場所 ふれあい会館2階会議室
担当 商工観光課 ☎046(252)7604 FAX046(255)3550
- ⑰認知症
日時 毎週月曜日9:00~12:00、13:00~17:00 (電話のみ)
担当 介護保険課 ☎046(252)7084 FAX046(252)8238
- ⑱社会福祉士・⑲弁護士 (成年後見制度)
日時 ⑱16日⑳30日13:30~15:30 (予約制 (電話可))。⑲は9日まで⑳は24日まで受け付け ※予約は座間市成年後見利用促進センター☎046(259)7451 FAX046(266)2017へ。
場所 サニープレイス座間2階会議室
担当 福祉長寿課 ☎046(252)7127 FAX046(255)3550
- ㉑障がい者就労支援
日時 毎週月曜・火曜・木曜日10:00~12:00、13:00~15:00 (予約制 (電話可)) ぼむ出張相談 毎月第3木曜日9:00、10:30 (各1人で予約制 (電話可))
場所 市役所1階障がい福祉課
担当 障がい福祉課 ☎046(252)7132 FAX046(252)7043

- ㉒自立サポート
日時 毎週月曜~金曜日9:00~16:00
場所 市役所1階生活支援課
担当 生活支援課 ☎046(252)8566 FAX046(252)7043
- ㉓児童 (子育て)
日時 毎週月曜~金曜日8:30~17:15 (電話可)
場所 市役所2階子ども政策課
担当 子ども政策課 ☎046(252)8026 FAX046(255)5080
- ㉔ひとり親家庭
日時 毎週月曜~金曜日10:15~11:30、13:00~16:45 (予約制 (電話可))
場所 市役所2階子ども育成課
担当 子ども育成課 ☎046(252)7201 FAX046(255)5080
- ㉕青少年 (一般)、㉖青少年 (臨床心理士)
日時 ㉕毎週月曜~金曜日9:00~16:00
㉖毎週木曜・金曜日9:30~16:30
場所 青少年センター1階青少年相談室
担当 青少年相談室 ☎046(256)0907 FAX046(259)2163
- ㉗教育、㉘子どもいじめホットライン
日時 ㉗毎週月曜~金曜日10:00~16:00
㉘毎週月曜~金曜日8:30~17:00 (電話のみ)
場所 市役所5階教育研究所
担当 教育研究所 ☎046(259)2164 FAX046(252)4311
- ㉙就学 (障がい児対象)
日時 毎週月曜~金曜日9:00~12:00、13:00~16:00 (予約制 (電話可))
場所 市役所5階教育指導課
担当 教育指導課 ☎046(252)8732 FAX046(252)4311

らくらくスマホ教室

座間市シルバー人材センターでは、これからスマートフォンを使用したと考えている方を対象とした「らくらくスマホ教室」を開催します。

日時 11月21日(月)11:00~12:00、13:30~14:30、15:00~16:00

場所 生きがいセンター会議室 (東原2-16-10)

対象 60歳以上でスマートフォンを持っていない市内在住者

定員 各回10人 (申込順)

申込 11月11日(金)までに電話で問い合わせ先へ

問合せ (公社) 座間市シルバー人材センター ☎046(254)5361

担当 福祉長寿課 ☎046(252)7127 FAX046(255)3550

成人式

令和5年1月9日(月)に開催する成人式は、市と座間市成人式実行委員会と協議した結果、新型コロナウイルス感染症対策として、会場内の密集・密接を避けるため、中学校区別に午前・午後の2部制で実施します。

対象者(11月1日時点で市に住民登録(外国人を含む)がある方)には、11月に案内はがきを送付します。

日時 令和5年1月9日(月)①一部=11:00から(10:00受付開始)

②二部=15:00から(14:00受付開始)

場所 ハーモニーホール座間大ホール

対象 学区①座間中学校区・西中学校区・栗原中学校区

②東中学校区・相模中学校区・南中学校区

※都合などにより、対象学校区以外の部(午前・午後)に出席することができません。

※市内在住で案内はがきが手元にない方、市外に住民登録して座間市成人式に出席したい方は、当日年齢が分かるものを持参してください。

※新型コロナウイルス感染症の状況により実施方法を変更または中止する場合があります。変更・中止する場合は、市ホームページなどでお知らせします。

令和5年座間市成人式実行委員会

令和5年成人式から、式典やイベント内容の企画・準備・運営などを行う新成人を中心とした「成人式実行委員会」を設置しました。

これまでの成人式は、式典のみの催しとしてきましたが、今回から同実行委員会にて式典の他にアトラクションなどを行う予定です。詳しくは決まり次第、市ホームページなどでお知らせします。

担当 青少年課 ☎046(253)8415 FAX046(259)2163

安全・環境

ざまホットライン ZAMA HOT LINE

秋の火災予防運動

11月9日(火)~15日(日)は、火災予防の意識を高め、火災による死傷者や財産の損失を防ぐ事を目的とする秋の火災予防運動期間です。今年は「お出かけは マスク 戸締り 火の用心」を統一標語に、消防車両などによる市内巡回広報、各事業所の協力の下、市内各所に防火ポスター・横断幕の掲示、特定防火対象物の立ち入り検査などを実施します。

担当 予防課 ☎046(256)2187 FAX046(256)3225

座間市初期消火競技大会

10月13日に、消火技術の向上と迅速性を競う座間市初期消火競技大会を開催し、市内の事業所から9事業所12チームが参加しました。結果は次の通りです。

屋内消火栓の部

最優秀賞 森永乳業株式会社 研究情報センター

優秀賞 株式会社日本色材工業研究所 座間工場

消火器の部

最優秀賞 座間市役所

優秀賞 日産自動車株式会社 座間事業所



最優秀賞(屋内消火栓の部)



最優秀賞(消火器の部)

担当 予防課 ☎046(256)2187 FAX046(256)3225

シェイクアウト訓練の参加登録を

市とNPO法人ざま災害ボランティアネットワークでは、「生き残らなければ、何も始まらない」という考えの基、自分や大切な人の命を守るための行動を身に付けるため、発災後1分間、その時いる場所で身を守る行動をとる「座間市いっせい防災行動訓練(シェイクアウト訓練)」を行います。

日時 令和5年1月23日(月)11:00(代替実施日1月4日(水)~31日(火))

場所 市内全域(訓練時にいる場所)

訓練手順 ①11:00に鳴動する防災行政無線からのサイレン音(または任意の日時、合図)を確認。

②その時いる場所で約1分間身を守る安全行動を行う。

③任意の「プラス1」訓練(避難訓練、安否確認、備蓄確認など)を行う。

参加登録

期間 令和5年1月31日(火)まで

登録方法 ▼インターネット=市ホームページまたはShake Out提唱会議ホームページ(<http://www.shakeout.jp/>)の参加登録ページに必要事項を入力▼登録用紙=市役所3階危機管理課・1階市民情報コーナー、市公民館、北・東地区文化センター、各出張所、各コミュニティセンターなどで配布する参加予定登録票に必要事項を記入し、ファクスまたは直接担当へ▼電話=担当へ

担当 危機管理課 ☎046(252)7395 FAX046(252)7773

エコドライブ推進月間

11月は大気環境保全と地球温暖化防止を目的とした「エコドライブ推進月間」です。自動車から出る排気ガスは、大気汚染や地球温暖化の原因となります。なるべく自動車の使用を控え、次のことに気を付けてエコドライブを実践しましょう。

エコドライブ10のすすめ

- ふんわりアクセル「eスタート」(最初の5秒で時速20キロメートルを目安)にしよう。
- 車間距離にゆとりを持って加・減速の少ない運転をしよう。
- 減速時は早めにアクセルを離し、エンジンプレーキを活用しよう。
- エアコンの使用は適切にしよう。
- 無駄なアイドリングはやめよう。
- 渋滞を避け余裕を持って出発しよう。
- タイヤの空気圧から始める点検・整備をしよう。
- 不要な荷物は降ろそう。
- 走行の妨げとなる駐車はやめよう。
- 車の燃費を把握しよう。

担当 環境政策課 ☎046(252)7675 FAX046(257)7743

子育て・教育

ざまホットライン ZAMA HOT LINE

みんなで防ごう 子どもへの虐待

11月は児童虐待防止推進月間

11月は児童虐待防止推進月間です。

児童虐待防止には、地域ぐるみで子どもの見守りを行うことが有効です。私たち一人一人が虐待にいち早く気づき行動することが、子どもたちを救うことにつながります。

虐待と思われる子どもを発見した方は、速やかに市や児童相談所にお知らせください。

- 不自然な傷やあざがある
- 言葉による脅し、無視、きょうだい間の差別がある
- 不潔な衣類、異臭など不衛生な生活をさせられている
- わいせつな行為(ポルノグラフィの対象を含む)をさせられている
- 日常的に大人が担うような家族の介護や看病、世話をしている

連絡・相談先	電話番号	受付時間
子ども政策課	046(252)8026	月曜~金曜日 8:30~17:15
厚木児童相談所	046(240)6430	月曜~金曜日 8:30~17:15
子ども・家庭110番	0466(84)7000	毎日9:00~20:00
人権・子どもホットライン	0466(84)1616	毎日9:00~20:00
児童相談所 全国共通ダイヤル	189	24時間対応



子ども・家庭110番
相談LINE

※緊急時は座間警察署(☎046(256)0110)へ。

担当 子ども政策課 ☎046(252)8026 FAX046(255)5080

●市民文化会館はハーモニーホール座間、市民体育館はスカイアリーナ座間、市民交流プラザはプラっとざま、総合福祉センターはサニープレイス座間、ふれあい会館はコミュニティプラザと表記します。申し込みは、特に記載がなければ発行日以降にお願いします。

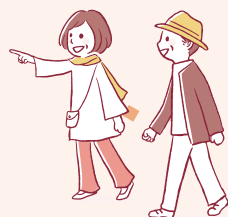
特集 第37回座間市民ふるさとまつり

ZAMAの祭りを楽しもう!

市民の皆さんと共につくり上げる、市を代表する祭り「座間市民ふるさとまつり」を開催します。

感染症対策をして、市民が主役となるステージや模擬店など、魅力あふれるふるさとの祭りをお楽しみください。

座間市民ふるさとまつり実行委員会事務局（市民協働課内）
☎046(252)7966 FAX046(255)3550



日時 11月13日 日 9:00~15:00 (雨天決行)

場所 座間中学校 (緑ヶ丘4-6-10)
ハーモニーホール座間大ホール (緑ヶ丘1-1-2)
※小田急小田原線相武台前駅から徒歩10~15分。

イベント内容

座間中学校

- 模擬店での物販 (9:20ごろから)
- 日産自動車による新型車展示
- 座間市祭囃子保存連絡協議会によるおはやし
- アミューズメントパーク (サッカーダーツ、トランポリンなど)

ハーモニーホール座間

- 座間市商工会青年部による ZAMA JAM2022 (のど自慢コンテスト)

座間中学校

ステージプログラム

8:30	8:35~8:45	座間市少女マーチングバンド
	8:45~8:55	座間市民踊連盟、座間市和太鼓保存会 鳳天太鼓
9:00	9:00~9:15	開会式
	9:20~9:40	座間市少女マーチングバンド
10:00	9:50~10:10	プルメリアフラ加藤
	10:10~10:30	座間市和太鼓保存会 鳳天太鼓
	10:30~10:50	横浜海賊マッスル船長
11:00	10:50~11:10	国際空手道 武真会
	11:10~11:30	ケイ ナ ティ ア レ フラ
	11:30~11:50	Ka La'I Waioli Hula
12:00	11:50~12:20	戦隊ショー (暴太郎戦隊ドンブラザーズ)
	12:20~12:40	B.D.T
	12:40~13:00	いさま会
13:00	13:00~13:20	KDS
	13:20~13:40	ロングホーンサルーン
	13:40~14:00	舞龍
14:00	14:00~14:20	Hula Hui 'Olu 'olu
	14:30~14:50	鈴鹿明神社神輿保存会 入谷睦ひばり五心和会
15:00	15:00	閉会宣言

会場へのアクセス



※会場周辺での路上駐車はできません。車でお越しの方は立野台・栗原小学校校庭をご利用ください(栗原小学校からは無料のシャトルバスあり)。

