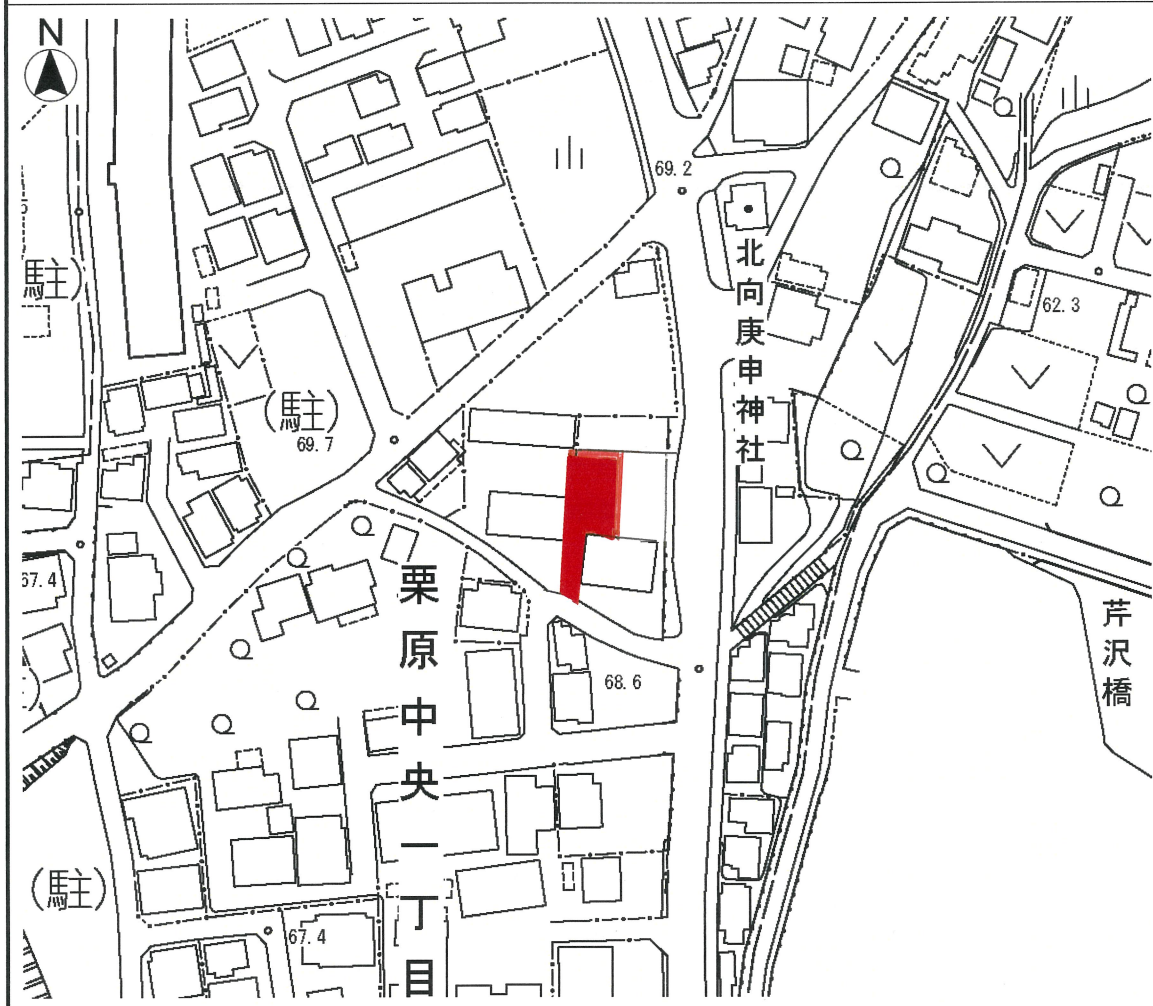


物件調書

		物件番号 R4-1	最低入札価格	金 20,985,000 円			
所在地		地目		面積			
		公簿	現況	公簿	実測	㎡単価	
栗原中央一丁目1800番16		畑	雑種地	180 ㎡	180.91 ㎡	116,000 円/㎡	
合計 (1筆)							
接面道路の状況		路線名等	市道15号線、市道栗原中央31号線				
		幅員	市道15号線	6.1~17.72m	道路構造	アスファルト舗装	
			市道栗原中央31号線	2.9~3.8m			
法令に基づく制限	都市計画法等	市街化区域		用途地区		第1種住居地域	
		建ぺい率	60%	容積率	200%	防火指定	準防火地域
		その他					
	その他制限						
供給施設状況	施設の種類	整備状況		事業所等		電話番号	
	上水道	接面道路配管	有	座間市上下水道局水道施設課		046-252-7915	
	下水道	接面道路配管	有	座間市上下水道局下水道施設課		046-252-8587	
	電気	接面道路配線	有	東京電力(株) 相模原支社		042-759-4960	
公共施設等	施設	施設名		距離	方法	所要時間	
	官公庁	座間市役所		1.2 km	車	3分	
	小学校	座間市立立野台小学校		1.2 km	徒歩	15分	
		座間市立栗原小学校		0.8 km	徒歩	10分	
	中学校	座間市立栗原中学校		0.7 km	徒歩	9分	
		座間市立座間中学校		1.0 km	徒歩	13分	
	駅	小田急相武台前駅		1.7 km	車	5分	
	駅	小田急座間駅		2.7 km	車	7分	
留意事項等	<p>※1 建ぺい率及び容積率は代表的な数値を表示しています。</p> <p>※2 道路幅員は路線の認定幅員であり現地の幅員ではありません。</p> <p>※3 本物件に係るアスベスト、土壌汚染、地下埋設物などに関する専門的調査は行っていません。</p> <p>※4 公共施設等への所要時間は、本市が想定した標準的な時間です。</p> <p>※5 本物件の北東側隣接地に防災情報無線子局が設置されています。</p> <p>※6 対象不動産の東側敷地は、都市計画道路3.3.2広野大塚線が計画決定されており道路拡幅予定地です。</p>						

案内図

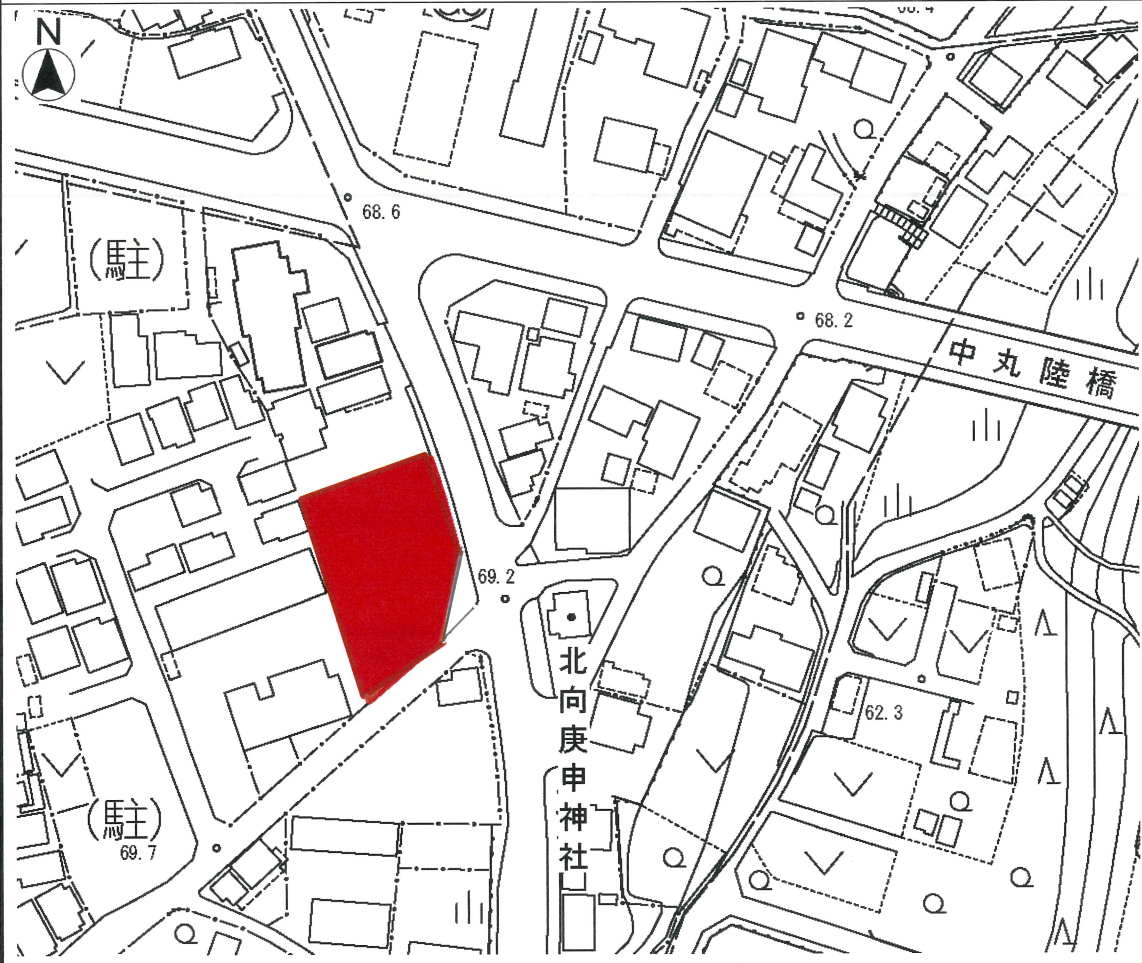


現況写真



物 件 調 書		物件番号 R4-2		最低入札価格		金 110,176,000 円		
所 在 地		地 目		面 積		m ² 単価		
		公 簿	現 況	公 簿	実 測			
栗原中央一丁目1802番2		畑	雑種地	918 m ²	918.14 m ²	120,000 円/m ²		
合 計 (1筆)								
接面道路の状況		路線名等		市道15号線、市道栗原中央4号線				
		幅 員	市道15号線		6.1~17.72m	道路構造	アスファルト舗装	
			市道栗原中央4号線		5.5~6.1m			
法令に基づく制限	都市計画法等	市街化区域		用途地区		第1種住居地域		
		建ぺい率	60%	容積率	200%	防火指定	準防火地域	
		その他						
	その他制限							
供給施設状況	施設の種類	整備状況		事業所等		電話番号		
	上水道	接面道路配管 有		座間市上下水道局水道施設課		046-252-7915		
	下水道	接面道路配管 有		座間市上下水道局下水道施設課		046-252-8587		
	電気	接面道路配線 有		東京電力(株) 相模原支社		042-759-4960		
公共施設等	施設	施設名		距離	方法	所要時間		
	官公庁	座間市役所		1.3km	車	4分		
	小学校	座間市立立野台小学校		1.3km	徒歩	17分		
		座間市立栗原小学校		0.9km	徒歩	12分		
	中学校	座間市立栗原中学校		0.7km	徒歩	9分		
		座間市立座間中学校		1.0km	徒歩	13分		
	駅	小田急相武台前駅		1.7km	車	5分		
駅	小田急座間駅		2.7km	車	7分			
留意事項等	<p>※1 建ぺい率及び容積率は代表的な数値を表示しています。</p> <p>※2 道路幅員は路線の認定幅員であり現地の幅員ではありません。</p> <p>※3 本物件内には、東京電力の電柱1本（東電名；上谷1、NTT名；第2小池支1）とNTT柱1本（支線柱）が建柱されています。</p> <p>※4 本物件上南西側には、上栗原自治会掲示板が設置されています。</p> <p>※5 本物件の北東側隣接道路敷地にごみ集積所があります。</p> <p>※6 本物件に係るアスベスト、土壌汚染、地下埋設物などに関する専門的調査は行っていません。</p> <p>※7 公共施設等への所要時間は、本市が想定した標準的な時間です。</p>							

案内図

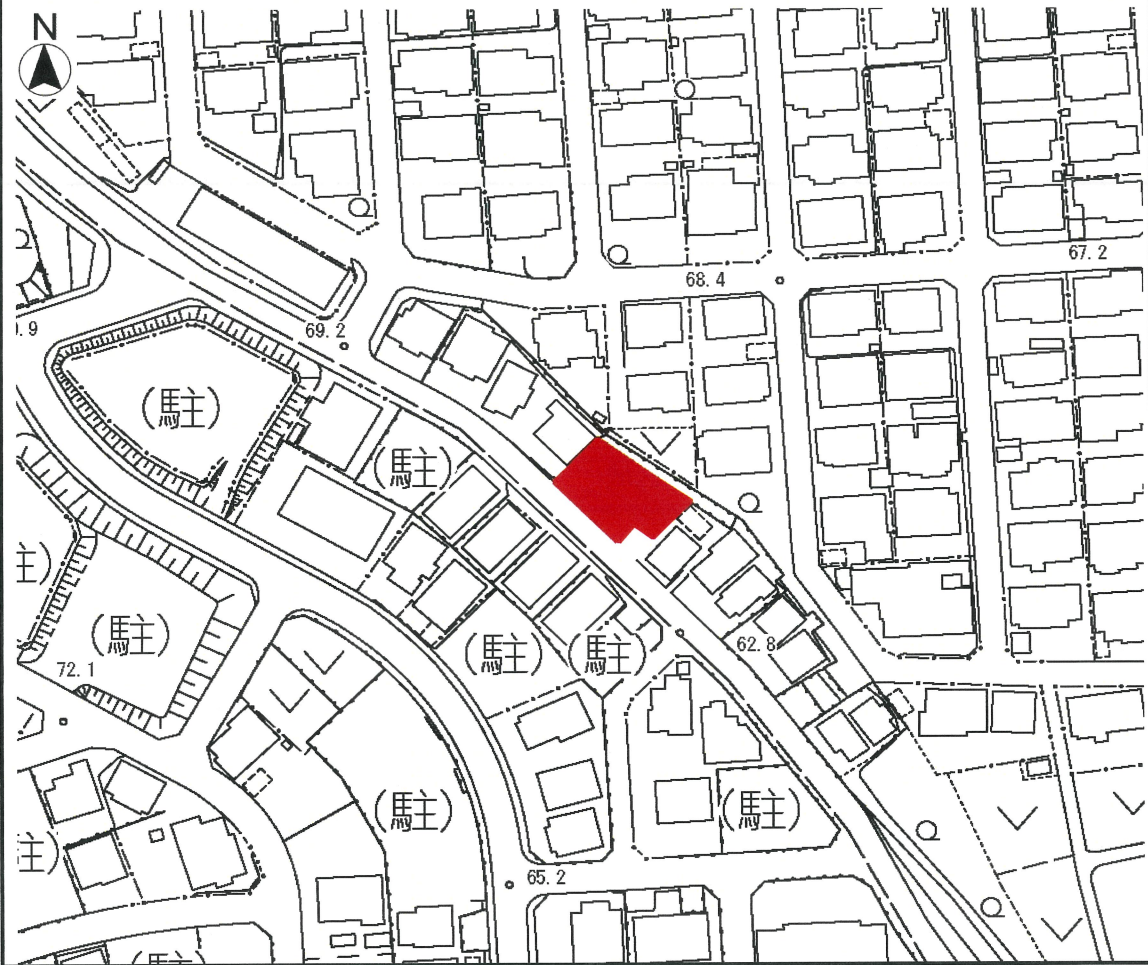


現況写真



物件調書		物件番号 R4-3		最低入札価格		金 40,402,000 円	
所在地		地目		面積		㎡単価	
		公簿	現況	公簿	実測		
緑ヶ丘二丁目2番6		宅地	雑種地	339.52 ㎡	339.52 ㎡	119,000 円/㎡	
合計 (1筆)							
接面道路の状況		路線名等	市道52号線				
		幅員	6.0~12.0m	道路構造	アスファルト舗装		
法令に基づく制限	都市計画法等	市街化区域		用途地区		第1種低層住宅専用地域	
		建ぺい率	50%	容積率	100%	防火指定	無
	その他						
その他制限	<ul style="list-style-type: none"> ・建築基準法第22条区域 ・地区計画区域 						
供給施設状況	施設の種類	整備状況		事業所等		電話番号	
	上水道	接面道路配管	有	座間市上下水道局水道施設課		046-252-7915	
	下水道	接面道路配管	有	座間市上下水道局下水道施設課		046-252-8587	
	電気	接面道路配線	有	東京電力(株) 相模原支社		042-759-4960	
	東京ガス	接面道路配管	有	東京ガス湘南導管ネットワークセンター		0466-83-7944	
公共施設等	施設	施設名		距離	方法	所要時間	
	官公庁	座間市役所		0.2 km	徒歩	3分	
	小学校	座間市立立野台小学校		0.6 km	徒歩	8分	
		座間市立栗原小学校		1.3 km	徒歩	17分	
	中学校	座間市立栗原中学校		1.0 km	徒歩	13分	
		座間市立座間中学校		0.6 km	徒歩	8分	
	駅	小田急相武台前駅		1.8 km	車	5分	
駅	小田急座間駅		2.1 km	車	6分		
留意事項等	<p>※1 道路幅員は路線の認定幅員であり現地の幅員ではありません。</p> <p>※2 本物件に係るアスベスト、土壌汚染、地下埋設物などに関する専門的調査は行っていません。</p> <p>※3 本物件の南東端隣接地にごみ集積所がありますが、市有地になります。</p> <p>※4 公共施設等への所要時間は、本市が想定した標準的な時間です。</p> <p>※5 対象不動産の北東側敷地に擁壁が設置されています。</p>						

案内図



現況写真



物件調書

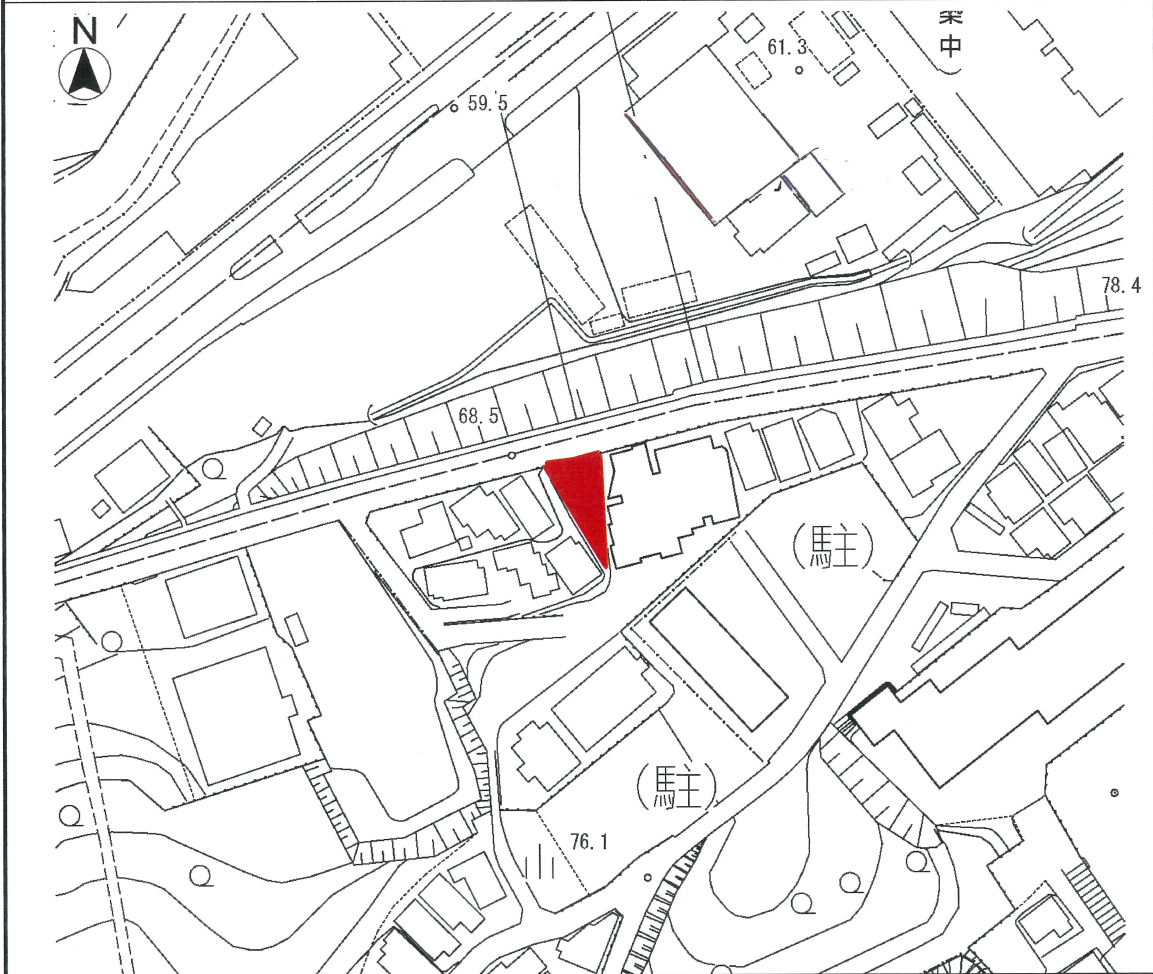
物件番号 R4-4

最低入札価格

金 12,782,000 円

所在地		地目		面積		㎡単価
		公簿	現況	公簿	実測	
入谷西一丁目6262番		原野	雑種地	168 ㎡	168.19 ㎡	76,000 円/㎡
合計 (1筆)				168 ㎡	168.19 ㎡	
接面道路の状況		路線名等	市道30号線			
		幅員	7.31~11.35m	道路構造	アスファルト舗装	
法令に基づく制限	都市計画法等	市街化区域		用途地区		第1種住居地域
		建ぺい率	60%	容積率	200%	防火指定 準防火地域
	その他					
その他制限						
供給施設状況	施設の種類	整備状況		事業所等		電話番号
	上水道	接面道路配管	有	座間市上下水道局水道施設課		046-252-7915
	下水道	接面道路配管	有	座間市上下水道局下水道施設課		046-252-8587
	電気	接面道路配線	有	東京電力(株) 相模原支社		042-759-4960
公共施設等	施設	施設名		距離	方法	所要時間
	官公庁	座間市役所		1.2 km	車	3分
		座間市民体育館		0.3 km	徒歩	4分
	小学校	座間市立座間小学校		1.5 km	徒歩	19分
	中学校	座間市立座間中学校		0.6 km	徒歩	8分
	駅	小田急相武台前駅		1.2 km	車	3分
留意事項等	<p>※1 道路幅員は路線の認定幅員であり現地の幅員ではありません。</p> <p>※2 本物件に係るアスベスト、土壌汚染、地下埋設物などに関する専門的調査は行っていません。</p> <p>※3 公共施設等への所要時間は、本市が想定した標準的な時間です。</p>					

案内図



現況写真

