

座間市役所 庁舎資料

【市庁舎外観】

外観全体



正面入口



【市庁舎外観】

ロータリー側入口



【執務室・カウンターなど】

3階南側 執務室



- ・床は絨毯敷き
- ・どのフロアも執務室の造りは基本的に同じ（広さは異なる）

【執務室・カウンター】

3階南側 カウンター



3階南側 廊下



【執務室・カウンターなど】

4階南側 廊下



- ・床がPタイル
- ・北側も同じ造り

5階北側 廊下



- ・床がPタイル
- ・北側はカウンターはなし、南側はカウンターあり

【執務室・カウンターなど】

6階南側 副議長室



- ・ 6階の床は絨毯敷き
- ・ 副議長室手前に手洗い室あり

【執務室・カウンターなど】

6階南側 応接室（副議長室隣）



・絵画は固定されているため移動不可

【執務室・カウンターなど】

6階北側 全員協議会室



- ・椅子 25 脚程度、円卓等机は固定されているため移動不可
- ・設置してある録音機器は使用不可

6階南側 廊下



- ・通路の壁に機材等が触れないよう注意が必要

【会議室】

3階南側 3-1 会議室 (収容人数: 30人)



・床が絨毯敷き

4階西側 4-1 会議室 (収容人数: 12人)



・冷暖房 弱め
・床がPタイル

【会議室】

4階東側 4-2会議室 (収容人数: 30人)



・床がPタイル

5階北側 5-1会議室 (収容人数: 72人)



・床が絨毯敷き
・プロジェクター投影可能

【会議室】

5階北側 5-2会議室 (収容人数: 30人)



- ・床が絨毯敷き
- ・5-2会議室、5-3会議室の間のパーティションは可動式のため、部屋を1つにすることが可能

5階北側 5-3会議室 (収容人数: 24人)



- ・床が絨毯敷き

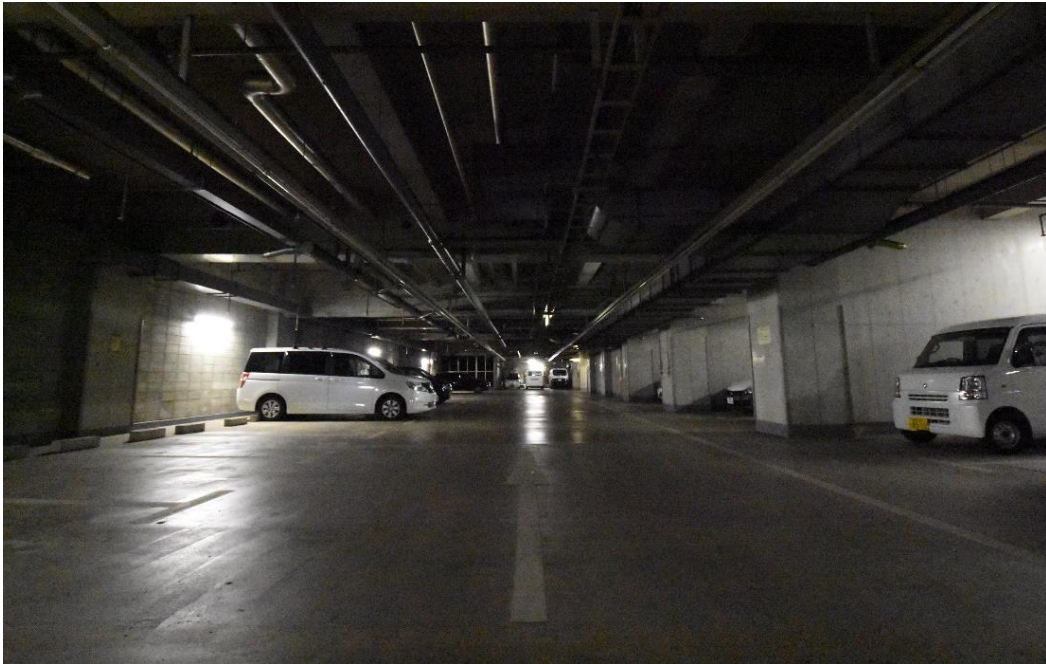
【地下2階】

地下2階東側 出入口



- ・ 出入口付近の高さ 3.2 m
- ・ 駐車場奥へ進入できる高さ 2.2 m

地下2階南側 駐車場



- ・ 公用車駐車場のため、市名がラッピングされた車両あり。

【地下2階】

地下2階 倉庫前廊下



【その他】

1階 総合案内

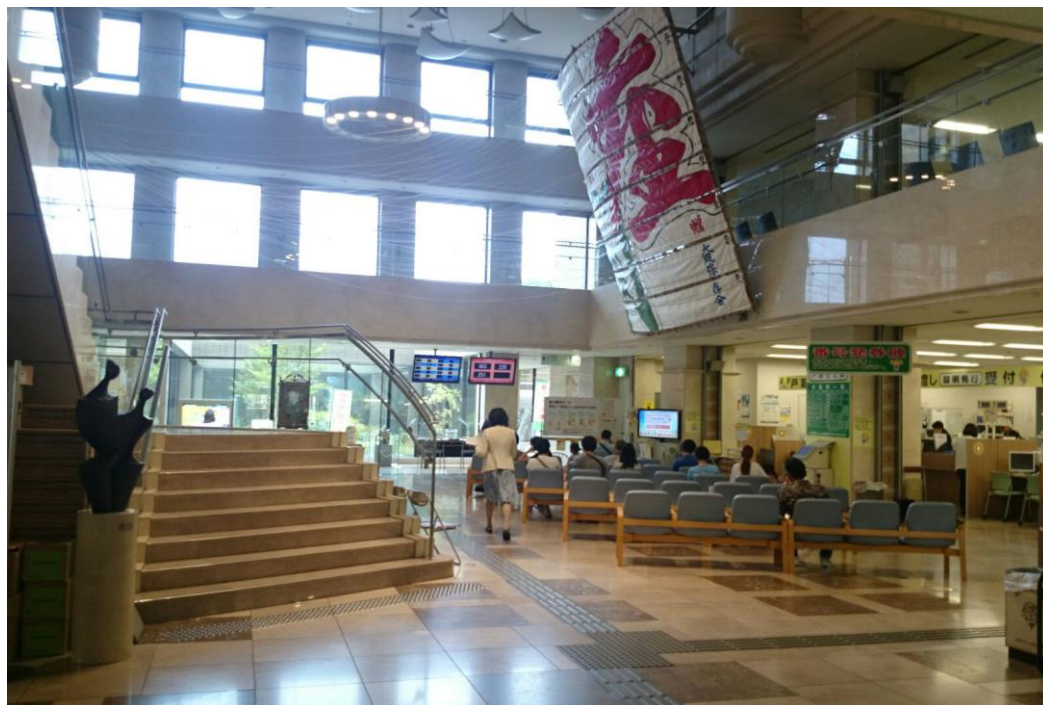


【その他】

1階 市民サロン

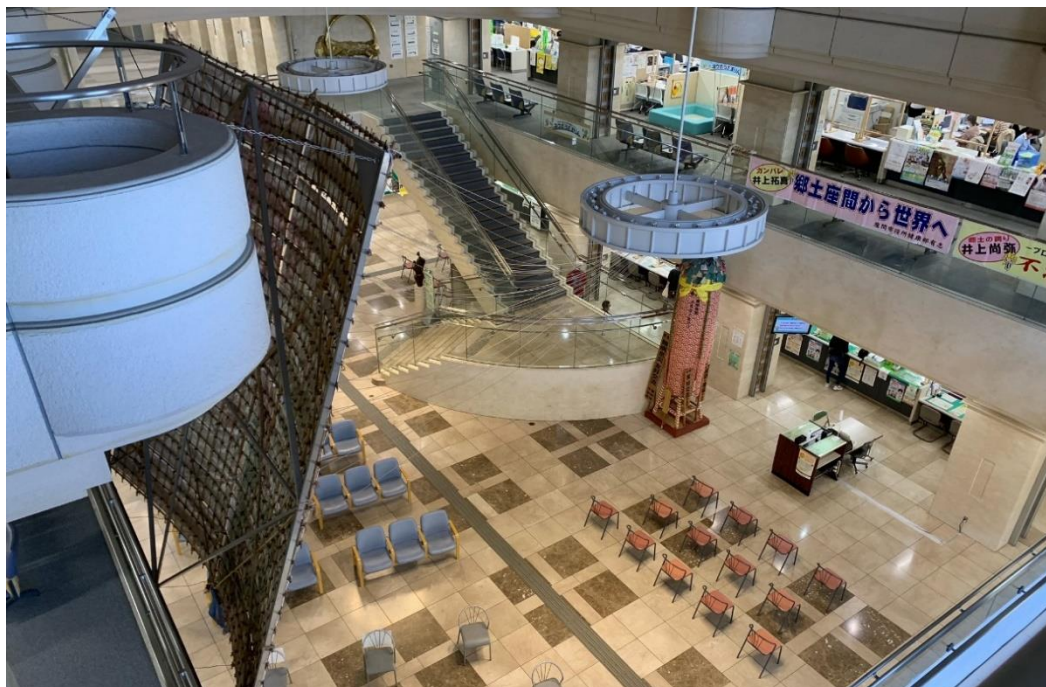


1階 待合フロア



【その他】

1階 待合フロア（俯瞰的）



・ 風や階段脇の友好交流都市の梵天（中央右）は、移動不可

1階 待合フロアまでの通路

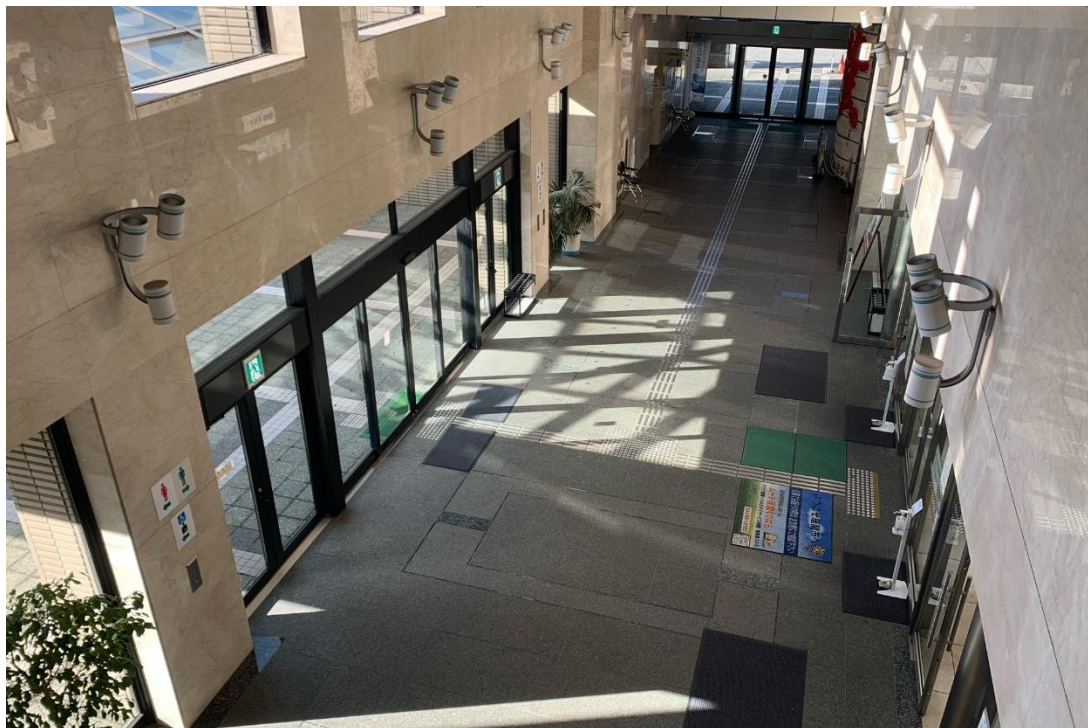


【その他】

1階 アトリウム



1階 アトリウム (俯瞰的)



【その他】

7階西側 展望フロア



7階西側 展望フロア（廊下）

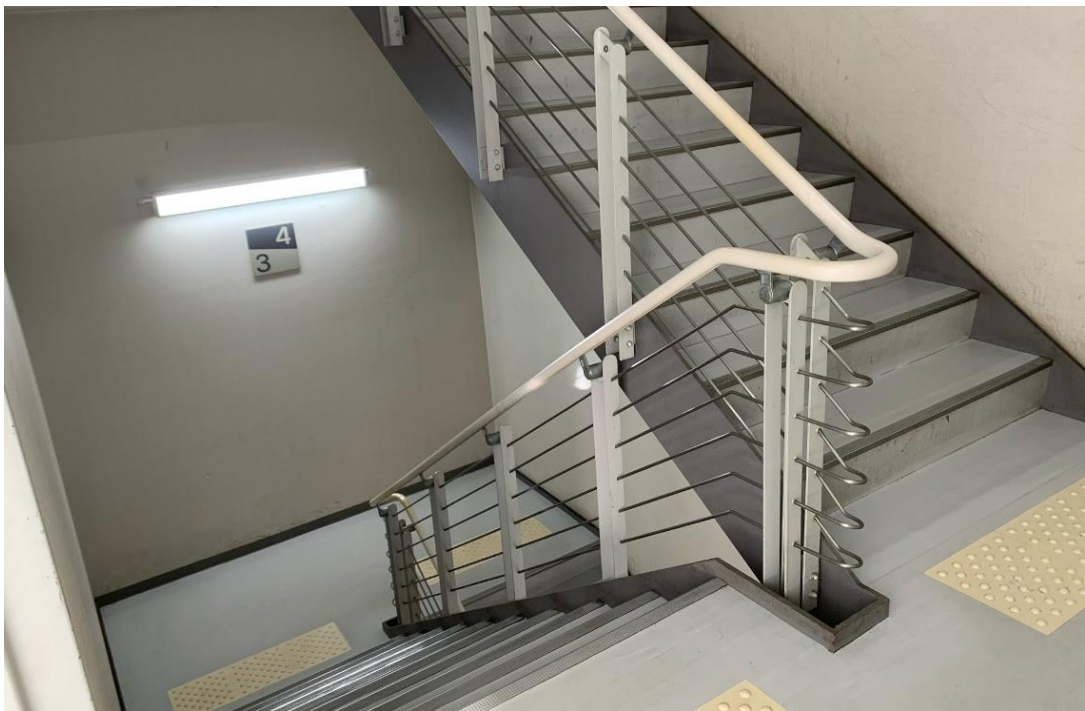


【その他】

7階北側 展望フロア



市庁舎 階段



【その他】

市庁舎東側 花壇 1



市庁舎東側 花壇 2



・時期により花が開花していない可能性あり

【その他】

ふれあい広場（市庁舎と市民文化会館の間）



【庁舎撮影の注意事項】

- 通常、毎月第2、第4土曜日の午前8時30分～正午までは開庁日です。3月～4月にかけては年度末で繁忙期のため、臨時開庁する場合があります。
- ロケハンも含め、来庁者が映ることのないよう御配慮をお願いします。
- 感染症の状況により、1度お受けしたロケハンや撮影をお断りさせていただく場合があります。
- ざまロケーションサービス利用申込書は撮影日の10日前まで、撮影に伴う庁舎使用許可申請書は5日前（土曜、休日を除く）までに提出していただく必要があります（厳守）。
- その他詳細については、担当までお問い合わせください。

担当：座間市地域づくり部地域プロモーション課 046-252-7961（直通）

