



◆平成24年(2012年)7月15日発行  
◆座間市市民部広報広聴人権課編集  
〒252-8566  
神奈川県座間市緑ヶ丘一丁目1番1号  
☎046(255)1111(代) ☎046(255)3550  
URL: <http://www.city.zama.kanagawa.jp/>  
☎ : <http://www.city.zama.kanagawa.jp/m/>

市の人口 ●129,568人 (+167人)  
市の世帯数 ●54,912世帯 (+641世帯)  
平成24年6月1日現在 ( )は前年同月との増減

- 道路ふれあい月間・道の日(2面)
- みんなの健康(3面)
- 《特集》「ひまわり」のまち座間(4・5面)
- ざまインフォメーション(6・7面)
- 平成24年度版「ざまっぷ」を刊行(8面)



担当

☎046(252)7604

☎046(255)3550

商工観光課

**五十五万本のヒマワリが咲く!!**

**ひまわりまつり**

夏の風物詩、座間のヒマワリがいよいよ今年も咲き始めます。首都圏随一、五十五万本のヒマワリが五・五ヘクタールの大地に咲き誇り、さまざまな催しも行われます。ヒマワリの見ごろは7月中旬～8月下旬ですが、座間のヒマワリは夏の間中楽しめるように開花時期をずらしているため、祭り期間以外でもご覧いただけます。ひまわりまつりや開花の詳細は下記の問い合わせ先で確かめください。

**栗原会場**

7月26日(木)～31日(火)  
午前9時～午後3時30分

**座間会場**

8月17日(金)～22日(水)  
午前9時～午後3時30分

問い合わせ先  
**座間市観光協会**  
☎046(205)6515 ☎046(205)6516  
開花状況テレホンサービス  
☎046(205)6522

ひまわりまつりの特集は4・5面に掲載。

## ふれあいフェスティバル2012

### 第39回福祉大会・第29回社協福祉まつり

- とき 8月5日(日) 午前10時30分～午後3時
- ところ ハーモニーホール座間(市民文化会館)、サニープレイス座間(総合福祉センター)ほか
- 内容 ▽福祉大会=自立更正・援護功労表彰、福祉功労感謝、福祉論文・作文・標語入選表彰、市社協会長表彰・感謝  
▽社協福祉まつり=地域作業所などで作られた手作り製品や飲食物の販売、バザー、金魚すくい、福祉オリエンテーリング、おはやし、ふれあい音楽会、福祉情報・相談コーナーなど
- 入場 自由
- その他
- ① 社協福祉まつりの会場案内図やプログラムなどの詳細は社協広報紙「座間市しゃきょう」に掲載します。
- ② 駐車場に限りがあるため、公共交通機関やコミュニティバスなどでお越しください。コミュニティバスの運行については都市計画課 ☎046(252)8289にお問い合わせください。

担当 福祉長寿課 ☎046(252)8247 ☎046(256)3600



**福祉作品展**

- とき 8月3日(金)～5日(日)
- ところ ハーモニーホール座間(市民文化会館)
- 内容 老人クラブ会員および障がい者の絵画・絵手紙・書道などの作品の展示

希望者への「広報ざま」の戸別配布を実施中  
※新聞を購読されている方には、新聞に折り込まれます。

- 新規のお申し込み 申込専用電話 ☎046(252)8684 (広報広聴人権課)
- 届かない場合 (株)かなしんサービス ☎0120(111)429 (無料)



# 八月は「道路ふれあい月間」 八月十日は「道の日」です

八月は「道路ふれあい月間」、八月十日は「道の日」です。市では道路整備を進めていますが、皆さんもこの機会に日頃の生活に欠かすことのできない道路を安全で快適な空間にできるよう、あらためて考えてみましょう。

◆違法駐車はやめましょう  
違法駐車は、交通渋滞や交通事故を発生させるだけでなく、消防車や救急車など緊急車両の通行を妨げ、人命にかかわる事態を引き起こす可能性もあります。

◆道路に障害物を置くことはやめましょう  
道路の立て看板や歩道の商品陳列棚などは、通行を妨げます。他にも、不法に取り付けられた看板などは角や取り付け金具が通行人に当たると、また、

「少しの間だけなら、一台だけなら」と思わずに、一人一人がルールを守り、



整備された市道13号線東中学校西側交差点

道路から宅地へ車が入るための乗り入れブロックもつまります。原因となるため、いずれも大変危険です。道路を占有し利用するときは、道路管理者から道路占有許可を受けなければなりません。なお、道路上の広告物は県屋外広告物条例によ

って禁止されています。道路に障害物を置くことはやめましょう。

◆生け垣の手入れは忘れずに  
生け垣は、良好な居住環境をつくる上で重要な役割を果たします。市でも生け垣設置奨励金の制度を設けるなど、市民の皆さんに積極的に生け垣を設置するよう呼び掛けています。

しかし、生け垣や植木が道路に大きく張り出すと、通行する人や車などによって迷惑になってしまいます。枝が道路に張り出さないように、しっかりと手入れや管理をしましょう。

担当 道路課  
☎046(252)8564  
FAX046(255)3550

## 確認しましょう！ ミックスペーパーの正しい出し方

- ◆出せる物 カタログ、紙袋、カレンダー、コピー用紙、ショッピングバッグ、ダイレクトメール、電算用紙、値札、はがき、封筒、パンフレット、ポスター、名刺、レシートなど
- ◆出せない物 油紙、裏カーボン紙、ワックス加工紙、紙皿、感熱紙、写真、ビニールコート紙、アイロン転写紙、使用済みのティッシュペーパーやキッチンペーパー、アルミ箔が張ってある酒などの紙パック
- ◆出す際の注意点
  - ・金属（ホチキス針、クリップなど）、シール、セロハン、ビニール、粘着テープ、布、ガラスなど紙以外の物は必ず取り除く
  - ・必ず紙の袋に入れて、ひもで縛る
  - ・大雨などの悪天候の場合は、次回の収集日に出す

担当 資源対策課 ☎046(252)7985 FAX046(252)7616

## 国民健康保険特定疾病療養受療証の更新

70歳未満の国民健康保険被保険者で慢性腎不全の認定を受けて人工透析の治療を受けている方の国民健康保険特定疾病療養受療証（以下「療養受療証」）は、毎年8月に、前年の所得を基に自己負担限度額を再判定しています。該当する方には、8月1日から有効となる療養受療証を送付しますので差し替えてください。なお、期限の切れた療養受療証は市役所1階国保年金課または各出張所に返却していただくか、細かく裁断して破棄してください。

担当 国保年金課 ☎046(252)7672 FAX046(252)7043

## 国民健康保険高齢受給者証の更新

現在お持ちの国民健康保険高齢受給者証（以下、「高齢受給者証」）の有効期限は7月31日になっています。8月1日以降の高齢受給者証については7月下旬に世帯主宛てに送付します。

高齢受給者証は、長寿医療制度（後期高齢者医療制度）該当者を除いた、国民健康保険に加入している70歳から74歳までの方に交付しているものです。医療機関などでの一部負担金の割合は、市県民税課税標準額および世帯状況などに基づき、1割または3割に判定し直します。

このことから、今回届く高齢受給者証に記載されている一部負担金の割合と、現在お持ちの高齢受給者証の一部負担金の割合が異なる場合がありますので、あらかじめご了承ください。

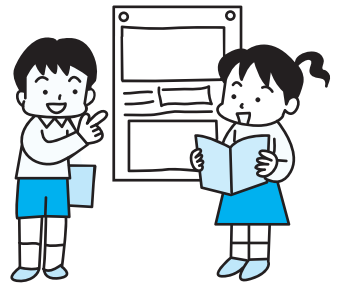
8月1日以降に医療機関で受診するときには、今回送付する高齢受給者証と国民健康保険被保険者証の両方を窓口に表示してください。なお、現在お持ちの高齢受給者証は、8月1日以降の使用ができませんので、市役所1階国保年金課または各出張所に返却していただくか、細かく裁断して破棄してください。

また、満75歳の誕生日から長寿医療制度（後期高齢者医療制度）の該当者となりますので、次回有効期限（平成25年7月31日）より前に満75歳を迎える方の有効期限は、誕生日の前日になっています。

担当 国保年金課 ☎046(252)7003 FAX046(252)7043

## 第25回統計グラフコンクール作品募集

市と市統計調査員協議会では、小・中学生を対象に統計グラフコンクールを開催します。夏休みの自由研究の一つとして、観察や調べたことなどを統計グラフにしてみませんか。



- 対象 市内在住の小・中学生
- 募集内容 マ小学1年～4年生＝自己観察結果やアンケート調査結果をグラフにしたものマ小学5年～中学生＝自由（上記のほか、統計資料の表をグラフにしたものなど）どちらでも自分で作成したもの
- 応募規定 B2判（72.8センチ×51.5センチ）の大きさの紙を使用。色彩や紙質は自由  
※市販のB2判の紙が大きい場合は、裁断して調整してください。
- 応募方法 次の①を作品の裏面下端に、②を裏面中央にのりづけし、2学期の始めに各学校へ提出。市外の学校へ通学している児童・生徒は9月5日（水）までに直接担当へ  
①利用した統計資料や観察記録を記載したA4判程度の用紙  
②市内各小・中学校で配布する応募票または縦15センチ×横20センチ程度の用紙に表題、市名（直接提出の場合は住所）、学校名、学年、氏名を明記したもの
- 賞品 入賞者には賞状・副賞を贈呈。応募者全員に記念品を贈呈  
※優秀な作品は、県統計グラフコンクールへ出品。また、入賞作品は11月下旬ごろに市役所1階市民ホールで一週間程度展示する予定。

担当 情報システム課 ☎046(252)8379 FAX046(255)3550

広告 ※当社専用の旅行パンフレットをお送り致します

## 見つけます! 貴方にピッタリの旅行プラン

**日帰り旅行は貸切バスで** 1名 4,800円(12～16名)～2,700円(34名以上)で楽しい一日。コース作成や食事手配など無料でご案内致します。

**グループバス旅行** 6名以上ならコースも旅館も選んで得する二日間。1名25,800円(8～11名)～15,800円(36～45名)で貸切バスの旅。

**オーダーメイド旅行** お客様とご相談の上、ご希望コースや見積の作成、旅館や乗り物の予約など専任担当者がお手伝い致します。

幹事様を安心サポート  
**(有)平成観光サービス**

お得情報・web特典あります。  
平成観光サービス 検索

神奈川県知事登録第3-574号 〒252-0239 相模原市中央区中央3-7-5 (相模原市役所そば) ■営業時間 月～金 9:30～18:00  
お気軽に電話相談から ☎042-768-0018 ・神奈川県担当 原 美子



# みんなの健康

座間市24時間健康電話相談

☎0120(867)860 (通話料無料)  
※携帯電話・PHS・IP電話からは  
☎03(3234)2026へ、聴覚障がい者は専用ファクス  
☎03(3230)1199へ(通話・通信料発信者負担)。  
担当 医療課 ☎046(252)7295 ☎046(252)7043

担当 健康づくり課 ☎046(252)7225 ☎046(255)3550

## 1歳児歯びいバースデー(おし歯予防)教室

▽とき=7月31日(火)午前9時15分~9時35分受け付け▽ところ=市民健康センター▽内容=むし歯予防について▽対象=1歳~1歳1カ月児(第1子に限る)▽定員=30人(申込順)▽持ち物=母子健康手帳、歯ブラシ、コップ▽申込方法=電話予約

## 「赤ちゃんとのふれあい体験」に協力いただける親子募集

小学校5年・6年生が赤ちゃんに触れ合い、命の大切さを学ぶ「赤ちゃんとのふれあい体験」に協力していただける親子を募集します。

○とき 8月6日(月)午前9時30分~午後0時30分

○ところ 市民健康センター

○内容 赤ちゃん(お子さん)を抱っこしたりミルクをあげたりする小学生の体験にご協力いただきます

○対象 おおむね4カ月~8カ月(平成24年1月~3月生まれ)のお子さんと保護者

○定員 20組(申込順)

○申込方法 7月25日(水)までに電話で担当へ

健康づくり課 ☎046(252)7225 ☎046(255)3550

## 健康相談

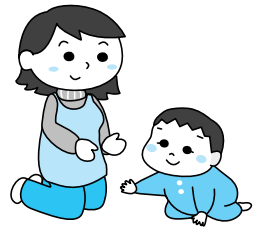
▽とき=7月23日(月)午前9時30分~10時30分受け付け▽ところ=市民健康センター▽内容=身体測定、尿検査、血圧測定、体脂肪測定と相談、禁煙相談(対象は1カ月以内に禁煙を始めたい方。要予約)▽持ち物=健康手帳▽参加方法=直接会場へ

## 個別健康相談

▽とき=随時▽ところ=市民健康センター▽内容=食事療法や健康全般についての栄養士・保健師による相談▽持ち物=健康手帳(お持ちでない方には当日発行)▽申込方法=電話予約

## もぐもぐ教室

▽とき=8月9日(木)午前10時~11時30分(受け付けは午前9時50分まで)▽ところ=市民健康センター▽内容=離乳食のすすめ方、子どもの発達について▽対象=おおむね生後7カ月~8カ月児とその保護者(離乳食が2回食の赤ちゃん)▽定員=30人(申込順)▽持ち物=母子健康手帳、ティースプーン、抱っこひもなど▽申込方法=電話予約



## 救急診療

担当 医療課 ☎046(252)7295 ☎046(252)7043

### ◆休日(日曜日・祝日) 昼間

診療科目	電話番号	診療場所	受付時間
内科	☎046(252)9090	休日急患センター(市民健康センター1階)	午前9時~11時45分、午後2時~4時45分
歯科	☎046(252)8217	(市民健康センター1階)	午前9時~11時45分、午後2時~4時30分
耳鼻咽喉科	☎042(756)9000	相模原南メディカルセンター(相模原市相模大野)	午前9時~11時30分、午後1時30分~4時30分
外科・婦人科・眼科	消防テレホンサービス ☎046(251)0119	でご確認ください。	午前9時~正午、午後2時~5時(診療時間)
小児科(外科系を除く)	☎046(255)9933	休日急患センター(市民健康センター1階)	午前9時~11時45分、午後2時~4時45分

### ◆夜間

診療科目	電話番号	診療場所	受付時間
内科	☎046(252)9090	休日急患センター(市民健康センター1階)	月曜~金曜日 : 午後7時~9時45分 土曜・日曜日、祝日 : 午後6時~9時45分
外科	消防テレホンサービス ☎046(251)0119	でご確認ください。	午後6時~10時(診療時間)
小児科(外科系を除く)	☎046(255)9933	休日急患センター(市民健康センター1階)	月曜~金曜日 : 午後7時~9時45分 土曜・日曜日、祝日 : 午後6時~9時45分

### ◆深夜

診療科目	診療場所	診療時間
内科・外科	消防テレホンサービス ☎046(251)0119	でご確認ください。
小児科(外科系を除く)	小児救急情報センター ☎046(255)9933	でご確認ください。

※聴覚障がい者専用問い合わせ先 ☎046(251)5263  
※救急診療は、急病で困ったときにご利用ください。  
※基本的に救急診療は応急処置を行いますので、後日かかりつけの病院などで必ず診察を受けてください。  
※電話をかける場合は電話番号をお確かめの上、お間違えのないようご注意ください。

## 子宮がん・乳がん施設検診

市では今年度も子宮がん・乳がん施設検診を実施しています。

※施設検診と集団検診の重複受診はできません。

○子宮がん施設検診 ▽実施期間=12月28日(金)まで▽対象=4月1日現在で20歳以上の女性▽検査内容=子宮頸部細胞診、子宮体部細胞診(問診などの結果、医師が必要と認めた方)▽料金=子宮頸部細胞診のみ1,700円、子宮頸部細胞診と子宮体部細胞診は2,500円▽申込方法=5月に郵送した受診確認票を持参して、直接下表の指定医療機関へ

医療機関名	住所	電話番号
シロタ産婦人科	相武台1-52	253-3511
金子産婦人科医院	入谷4-2690-29	255-3541
海老名総合病院(要予約)	海老名市河原口1519	292-1311
ますだ産婦人科医院	海老名市柏ヶ谷1141	231-1534
愛和レディースクリニック	海老名市中央2-8-8-2F	210-7511
さがみ野レディースクリニック	海老名市東柏ヶ谷3-3-19-2F	234-3214
海老名レディースクリニック	海老名市中央3-3-1-4F	236-1105
第2海老名レディースクリニック	海老名市中央3-3-1-5F	292-1107
茂木産婦人科医院	綾瀬市深谷中4-14-6	0467-78-0300
綾瀬厚生病院	綾瀬市深谷3815	0467-77-5111

○乳がん施設検診 ▽実施期間=平成25年2月28日まで▽対象=4月1日現在で30歳以上の女性▽検査内容=視触診検査▽料金=700円▽申込方法=5月に郵送した受診確認票を持参して、直接下表の指定医療機関へ

医療機関名	住所	電話番号
井上外科整形外科	入谷5-1809	256-1177
伊藤クリニック	入谷5-1881-58-2F	257-2261
相模が丘内科消化器科	相模が丘5-42-10	042-742-6866
相武台病院	相武台1-4941-1	256-5111
相武台外科胃腸科医院	相武台1-95	254-3221
馬来胃腸科外科医院	相武台2-150	255-3228
たかはしクリニック	相武台3-4738-1	257-7737
金子産婦人科医院	入谷4-2690-29	255-3541

※明記していない限り、市外局番は046です。  
担当 健康づくり課 ☎046(252)7225 ☎046(255)3550

8月1日~7日は  
食中毒予防週間

## 食中毒予防キャンペーン

8月1日~7日は食中毒予防週間です。食中毒は、私たちの身の回りに潜み、ちょっとした「不衛生」を狙って感染の隙をうかがっています。次のことに気をつけて食中毒を予防しましょう。

- ☆こまめに手を洗う
- ☆食品は十分に加熱する
- ☆調理器具は清潔にする

### 【食中毒予防キャンペーン】

○とき 8月1日(水)午後2時~  
○ところ ビックヨーサン座間ひばりが丘店  
○内容 食品衛生指導員または食品衛生監視員による食品衛生相談コーナーなど  
○問い合わせ先 厚木地区食品衛生協会 ☎046(222)7643  
厚木保健福祉事務所食品衛生課 ☎046(224)1111(代)

担当 健康づくり課 ☎046(252)7225 ☎046(255)3550

## ご注意ください

### 「国民健康保険限度額適用認定証」・「国民健康保険限度額適用・標準負担額減額認定証」の有効期限

国民健康保険の被保険者が入院や高額な外来診療が決まったときに、被保険者証と一緒に提示すると1カ月の保険診療費が負担割合にかかわらず自己負担限度額までとなる「国民健康保険限度額適用認定証」および「国民健康保険限度額適用・標準負担額減額認定証」の有効期限は7月31日です。

8月1日以降、入院や高額な外来診療の予定があり認定証が必要な方は、再度下記のとおりに申請をする必要があります。なお、入院や高額な外来診療の予定が無い方は、入院や高額な外来診療が決まってから申請をしてください。

これらの認定証の適用区分は、国民健康保険加入世帯員の所得に基づいて判定しており、8月1日以降の適用区分は、平成24年度(平成23年分)の所得の申告状況に基づいて再判定します。

なお、現在お持ちの認定証は、8月1日以降の使用ができませんので、市役所1階国保年金課または各出張所に返却していただくか、細かく裁断して破棄してください。

○ところ 市役所1階国保年金課  
○申請に必要なもの 印、有効期限が切れた認定証  
○申請期日 8月1日(水)~

担当 国保年金課 ☎046(252)7672 ☎046(252)7043

# 特集「ひまわり」のまち座間

連絡先 座間市観光協会 ☎046(205)6515 ホームページ <http://www.zama-kankou.jp/>

## チラシ配布中

ひまわりまつりのチラシを市内公共施設、会場周辺のコンビニエンスストア、小田急線各駅（海老名～小田急相模原）などで配布しています。



## この夏 新発売!!

ひまわりまつり会場や酒販組合加盟店で購入できます。

### ひまわりサイダー

座間産ひまわり種エキスに座間の地下水100%を合わせました。座間の水の硬さを活かしたすっきりした味わいが楽しめます。



ざまりんが目印のひまわりサイダー(写真左)とひまわりビール(写真右)

### ひまわりビール(発泡酒)

座間産の焙煎ひまわり種をブレンドし座間の地下水100%で仕込みました。ひまわりの花酵母を使用し味わい深く仕上げました。

## ヒマワリにちなんだ商品 (推奨品)

### ひまわり焼酎

座間産のヒマワリの種をブレンドした焼酎です。市内30力所の酒販組合加盟店で購入できます。



薫ひまわり

薫ひまわり



本格焼酎ひまわり

冬のひまわり

### ヒマワリの洋菓子

市内商店では、ヒマワリの種を使った商品を開発・販売しています。



座間ひまわり畑 ひまどちゃん

座間ひまわり畑 ひつきちゃん



座間のひまわり畑ガイヤ

ひまかりシュー

商品に関するお問い合わせ ☎046(205)6515 座間市特産品等認定協議会 (市観光協会内)

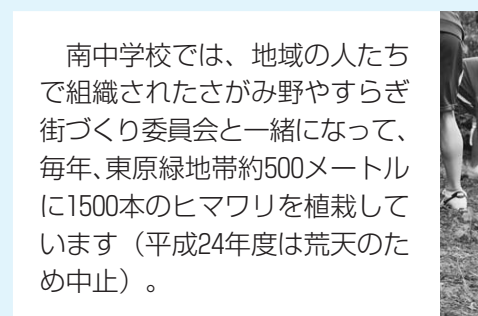
## 学校での取り組み

市内の小・中学校では、商店街や地域の方々とはまわりの植栽を行い、「ひまわり」のまち座間を一緒に作り上げています。

西中学校では、600人ほどの全校生徒で学校の東側にヒマワリを植えています。各クラス2人を実行委員として選出したひまわり実行委員会は平成23年度、市の青少年善行ほう賞を受賞しています。



相武台東小学校では、相武台南口商店街と一緒に、各学年で小学4年生は種まき、小学5・6年生は草むしりなどの手入れをするなど役割を分けて、ヒマワリを育てています。



ほかにも毎年、多くの小・中学生が市内にヒマワリを植え、開花を楽しみにしています。

## 商店街の取り組み～ひまわりフェスタ～

市と商店会連合会などは、夏から秋にかけての「座間のひまわり」の集大成として、「ひまわりフェスタ」を開催しています。今年度も10月14日(日)に開催を予定しています。詳細が決まりましたら、広報ざまなどでお知らせします。



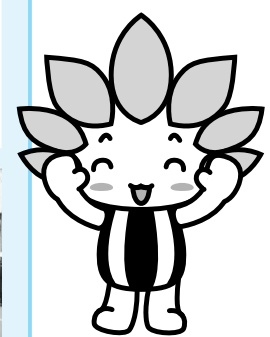
商店会連合会では独自に「咲かせようひまわりキャンペーン」として、市内全域で、ひまわり写真コンテストやひまわりグルメ選手権など、ヒマワリに関する取り組みを行っています。



ひまわり写真コンテスト2011 市長賞 熊沢美紅さん



第2回ひまわりグルメ選手権 優勝のひまわりロールとひまわりドーナツ



## 座間会場 (座架依橋南側ひまわり畑)

- とき 8月17日(金)～22日(水) 午前9時～午後3時30分
- 内容 特産品の販売と模擬店の出店、ひまわり散策路(畑の中を歩けます)、展望台の設置、ポニー乗馬(18日・19日のみ。小学生以下対象)
- 畑 座架依橋北側から四ツ谷まで合計約4.5ヘクタール 45万本



## 栗原会場 (栗原地区ひまわり畑)

- とき 7月26日(木)～31日(火) 午前9時～午後3時30分
- 内容 特産品の販売と模擬店の出店、ひまわり散策路(畑の中を歩けます)、展望台の設置
- 畑 約1ヘクタール 10万本

## 市の花ひまわり写真コンテスト

市観光協会では、今年もヒマワリの写真コンテストを開催します。

○応募規定 今年のひまわり畑で撮影した未発表の作品で、応募は一人3点まで。四つ切(ワイド可)かA4判のカラー単品写真でプリント仕上げとし、作品に必要事項を記入した応募票を貼り付け応募

○表彰 優秀者は10月14日(日)の左記ひまわりフェスタで表彰

○応募方法 8月16日(木)～9月4日(火)に〒252-8566座間市役所商工観光課写真コンテスト担当宛て郵送(当日消印有効)または持参(土曜・日曜を除く午前8時30分～午後5時)

※作品に貼り付ける応募票の入手方法などの詳細は、市観光協会にお問い合わせください。

○問い合わせ先 市観光協会 ☎046(205)6515 ☎046(205)6516



第10回ひまわり写真コンテスト 市長賞 山川隆さん

## ヒマワリの植栽

ヒマワリは、平成5年に休耕地の荒廃を防ぐことなどを目的に植栽が始められたものです。平成12年には座間市ひまわり推進協議会が発足し、年々規模が拡大してきました。現在、「かながわの花の名所100選」にも選ばれ、総面積5.5ヘクタールに55万本が咲きます。

農家の方を中心としたひまわり推進協議会の皆さんが、仕事の合間を縫って種を植え、育てています。種をまく時期を調整することで、約1カ月間市内各地でヒマワリが楽しめるようにしています。



あんなにたくさんのヒマワリをどうやって植えたり、育てたりしているのかな?



# お役立ち情報満載！ ざまインフォメーション

市内の催しや行政情報などは、「ホームページ」<http://www.city.zama.kanagawa.jp/> でも案内しています。  
お問い合わせやお申し込みは原則として祝日や年末年始を除く月曜～金曜日の午前8時30分～午後5時15分にお願いします。

7
日 月 火 水 木 金 土
1 2 3 4 5 6 7
8 9 10 11 12 13 14
15 16 17 18 19 20 21
22 23 24 25 26 27 28
29 30 31

8
日 月 火 水 木 金 土
1 2 3 4
5 6 7 8 9 10 11
12 13 14 15 16 17 18
19 20 21 22 23 24 25
26 27 28 29 30 31

## 案内

### 水質検査を装った盗難事件にご注意を

市内で、水質検査を装って宅内に上がりこみ、言葉巧みに蛇口などの点検を繰り返し、居住者に気づかれよう金銭を奪う事件が発生しました。訪問者には、身分証の提示を求め確認し、不審に思った時は、担当にお問い合わせください。  
※被害に遭われた場合などは、座間警察署☎046(256)0110にご相談ください。

水道経営課  
☎046(252)7480 ☎046(257)4155

### 交通安全標語を募集

交通安全対策協議会では「交通事故抑止、交通事故防止」をテーマに交通安全標語を募集します。多数の応募をお待ちしています。  
○応募資格 市内在住・在勤・在学者  
○応募方法 はがき1枚につき標語1点として、住所、氏名、年齢、電話番号を記入し、9月7日(金)までに〒252-8566座間市役所安全防災課宛て郵送(当日消印有効)または持参してください(市内の小・中学生は、それぞれの学校に提出)

※一人何点でも応募できます。  
※入賞者は11月24日(土)開催の交通安全推進大会で表彰します。  
担当 市交通安全対策協議会(安全防災課内)  
☎046(252)8158 ☎046(252)7773

### 公共下水道公共汚水ます設置基準の改定について

9月1日から、公共汚水ますの設置基準を改定します。特に、土地の分筆により新たに公共汚水ますを設置する場合は、自費施工の対象となりますのでご注意ください。詳しくは、市ホームページをご覧ください。担当へお問い合わせください。

下水道課  
☎046(252)8629 ☎046(257)4155

### 再生家具の展示・販売

粗大ごみとして各家庭から出された家具などを、補修のうえ展示し、希望者に販売します(多数抽選)。  
○と き マ購入申込=7月28日(土)～8月10日(金)午前9時～午後5時マ販売抽選=8月11日(土)午前10時～  
※毎週月曜日(祝日の場合は翌日)は休館です。  
○ところ リサイクルプラザ(東原2-16-10)  
○対象 営利を目的としない市内在住・在勤・在学者  
○申込点数 一人1点まで  
○申込方法 申込者本人が直接来館

(電話、代理の申し込みは不可)

※購入物は各自お持ち帰りください  
担当 リサイクルプラザ  
☎046(252)7963 ☎046(252)7964

### 危険物取扱者保安講習会

○と き 8月～10月(次回は平成25年1～3月予定)  
○ところ 県内10会場  
○対象 危険物施設における危険物の貯蔵取扱作業従事者で、次のいずれかに該当する方①継続して従事されている方で、前回受講日以後における最初の4月1日から3年以内②新たに、または再び従事することになった日から1年内③上記②のうち、過去2年以内に免状の交付または講習を受けた方で、受講日以後における最初の4月1日から3年以内

※受講義務のない方でも免状所持者であれば、希望者は受講できます。  
○受講料 4,700円(県収入印紙代)  
○申込方法 各消防署に備え付けの申請書に必要事項を記入し、(社)神奈川県危険物安全協会連合会(〒238-0011横須賀市米が浜通1-7-2サクマ横須賀ビル204号)宛て郵送  
※講習種別によって日時、場所、定員が異なりますので、詳しくは同連合会☎046(826)2177までお問い合わせください。

消防本部予防課  
☎046(256)2213 ☎046(256)3225

### 市内の交通事故件数

平成24年1月1日～6月30日(物件事故を含まず)	件数	死者	負傷者
24年	331	0	386
23年	328	0	376
増減	+3	0	+10

### 消防・救急車出動件数

	消防車		救急車	
	6月	1月～6月	6月	1月～6月
24年	35	356	342	2,411
23年	51	369	382	2,388
増減	-16	-13	-40	+23

※火災・災害情報の問い合わせは、テレホンサービス☎046(251)1399へ。

## 催し

### クラシックバレエ講座

○と き 9月9日、23日、30日いずれも日曜日午後2時～4時(全3回)  
○ところ サニープレイス座間(総合福祉センター)3階多目的室  
○内容 基礎からステップアップしていくので初心者でも安心です  
○対象 どなたでも  
○講師 相武台シティバレエグラウンド  
○定員 40人(多数抽選)  
○参加費 2,000円

○保育 有り(2歳以上の未就学児に限る。申込時に伝えること)  
○持ち物 動きやすい服装(パレエシューズなど特別な用具は不要)  
○申込方法 8月10日(金)までに電話、ファクス、電子メールまたは直接担当へ  
健康づくり課  
☎046(252)7995 ☎046(255)3550  
電子メールhealthy@city.zama.kanagawa.jp

### メンタルヘルス講座

#### 「ストレスとうまくつきあう方法」～ストレス対処法を実践しよう～

○と き 8月18日(土)午前10時～正午  
○ところ サニープレイス座間(総合福祉センター)3階多目的室  
○講師 臨床心理士 佐々木良枝さん  
○定員 80人(申込順)  
○参加費 無料  
○保育 有り(2歳以上の未就学児に限る。申込時に伝えること)  
○持ち物 筆記用具  
○申込方法 8月10日(金)までに電話、ファクス、電子メールまたは直接担当へ  
健康づくり課  
☎046(252)7995 ☎046(255)3550  
電子メールhealthy@city.zama.kanagawa.jp

### 座間市原水爆禁止協議会

#### 設立55周年及び座間市核兵器廃絶平和都市宣言30周年記念事業

### 【市民映画会】

○と き 7月27日(金)午後1時30分～(開場は午後1時)  
○ところ ハーモニーホール座間(市民文化会館)大ホール  
○内容 映画「ラストサムライ」  
○定員 900人(先着順)  
○参加費 無料  
○参加方法 当日直接会場へ  
担当 広報広聴人権課  
☎046(252)8087 ☎046(252)0220

### 市総合体育大会

### 【テニス】

○と き 8月26日、9月2日いずれも日曜日午前9時～(予備日9月16日(日))  
○ところ ひまわり公園テニスコートほか  
○種目 男子ダブルス①一般②45歳以上③55歳以上、女子ダブルス①一般②50歳以上 年齢別種目は、両者が規定年齢以上  
○競技方法 トーナメント方式  
○参加資格 市内在住・在勤・在学者と市テニス協会員  
○参加費 一組2,000円(大会当日に会場で支払い)  
○申込方法 8月5日(日)までに同協会事務局☎046(251)6797(OTSテニススクール内、月曜を除く午前9時～午後1時)へ  
【ゴルフ】  
○と き 8月22日(水)

○ところ 小田急藤沢ゴルフクラブ  
○対象 市内在住・在勤者  
○定員 80人(申込順)  
○参加費 19,000円(プレー・パーティー・賞品・昼食代・事務費)  
※申し込み後のキャンセルの場合は、大会3日前から3,000円徴収。  
○競技方法 18ホールSトロークプレー(HNDC新ペリア採用)  
○表彰 上位5位、ベスト(一般男女別)、飛び賞ほか  
○申込方法 8月3日(金)までに任意の用紙に住所、氏名、電話番号、生年月日を記入の上、〒252-0024入谷4-2409-23市ゴルフ協会事務局木村宛てに郵送または☎046(254)2463

担当 スポーツ課  
☎046(252)8177 ☎046(255)3550

### ファミリーバドミントン・ソフトバレーボール教室

○と き 8月18日(土)午前9時30分～11時30分(午前9時～受付)  
○ところ スカイアリーナ座間(市民体育館)3階大体育室  
○対象 小学生以上(小学生は保護者同伴)  
○持ち物 動きやすい服装、体育館履き、タオル  
○申込方法 8月10日(金)までに電話または直接担当へ  
担当 スポーツ課  
☎046(252)8177 ☎046(255)3550

### 青少年センター

〒252-0023立野台1-1-4  
☎046(253)8411 ☎046(259)2163

### ◆ダンス・ダンス・ダンス

○と き ①練習8月21日(火)～25日(土)午前10時～正午(全5回)②発表8月26日(日)時間未定  
○内容 ダンスを基礎から学び作品を作りセンターの夏まつり「ひまわりらんど」で発表する  
○対象 市内在住の小学生  
○定員 30人(多数抽選)  
○持ち物 室内用の運動靴、飲み物、タオル  
○申込方法 7月31日(火)までに往復はがき(1枚に一人)に参加者の氏名、ふりがな、学年、住所、電話番号、「ダンス参加希望」と明記の上、同センターに郵送。直接申し込みの場合は必要事項を記入したメモと返信用はがきを持参

### 東地区文化センター

☎046(253)0781 ☎046(253)0789

### ◆おもちゃ病院

○と き 7月28日(土)午前10時～正午(受付は午前11時30分まで)  
○内容 壊れたおもちゃの修理(修理できない物もあります)  
○対象 小学生以下(保護者同伴)  
○定員 20組(先着順)  
○費用 無料(部品代などは実費)  
○参加方法 当日直接同センターへ  
◆サマーアランド2012  
○と き 8月19日(日)午前10時

～午後3時  
○内容 ゲームラリー、吹奏楽コンサート、でんでん太鼓、絵本ラリー、においで、ブラックボックス、お出かけ迷路、PJバンド、ミサンガ作り、お絵かきクラフト、お茶の体験、おはなし会、はたおり体験、スイカ割り大会、各種模擬店など  
○対象 どなたでも  
○参加方法 当日直接センターへ  
◆サマーアランド2012ボランティア募集!  
当日模擬店などを手伝っていただける、小学4年生以上の人を募集しています。一緒にサマーアランドを楽しみましょう。  
○申込方法 電話または直接同センターへ

図書館  
☎046(255)1211 ☎046(252)5704  
◆夏休み自由研究応援講座2012～図書館で調べ学習をやってみよう!～  
○と き ①8月8日(水)午前10時～午後3時30分②8月21日(火)午前9時30分～11時30分  
○内容 調べ学習を通じ、研究する楽しさを見つけたらと、図書館の利用方法を覚えてもらう。  
①ガイダンス、作品作り②作品発表会

○対象 市内在住、在学の小学4年生～高校生  
○定員 25人(申込順)  
○参加費 無料  
○申込方法 7月15日(日)から電話または直接同館へ  
◆なつやすみ 森のおはなし会  
○と き 7月26日(木)午前10時～11時  
○ところ 県立座間谷戸山公園 森の学校(雨天時は図書館子どもおはなし室)  
○内容 おはなし会  
○対象 どなたでも  
○参加方法 当日の午前9時50分に図書館玄関に集合

○募集人員 1人  
○応募資格 パソコン(ワード・エクセルなど)操作のできる方  
○業務内容 統計調査の事務補助など  
○勤務期間 8月13日(月)～9月12日(水)  
○勤務日時 月曜～金曜の午前9時30分～午後4時  
○勤務場所 市役所5階情報システム課  
○時給 952円  
○応募方法 市販の履歴書(写真添付)に必要な事項を記入し、7月23日(月)までに本人が担当に持参  
○選考方法 面接および健康診断  
担当 情報システム課  
☎046(252)8379 ☎046(255)3550

## 募集

### ◆統計事務非常勤職員

◆東日本大震災 復興支援バザー みんなで手を取り合って  
マと き=7月22日(日)午後2時～4時マと き=東地区文化センターマ内容=衣類・雑貨などの売り上げの一部を義援金として寄付しますマ参加方法=当日直接会場へ  
※新品や中古の衣類・雑貨など寄付を募集します。受け付け、問い合わせ先は☎080(3488)3366(山口)へ。  
◆おはなしサークル「ひろば」夏のお話し会  
マと き=7月21日(土)午前10時30分～11時7月21日(土)午前10時30分～11時マと き=図書館子どもおはなし室マ内容=おはなし、特大絵本、人形劇などマ対象=どなたでもマ参加方法=当日直接会場へお問い合わせ先=☎046(252)8380(齋藤)  
◆冒険遊び場体験～いちにちプレイパーク～  
マと き=7月21日(土)・22日(日)午前9時～午後4時マと き=芹沢公園マ内容=体を使って自由に遊ぶマ対象=どなたでもマ参加方法=当日直接会場へお問い合わせ先=座間にプレイパークを作る会☎090(2656)2943(田坂)  
◆栗原コミセン夏イベント  
マと き=7月29日(日)午前10時～午後2時マと き=栗原コミュニティセンターマ内容=室内フリーマーケット、子ども向けミニ縁日マ参加方法=当日直接会場へ  
※フリーマーケット出店者を募集(11区画)します。出店料は1区画500円。問い合わせ先は同センター☎046(257)7210。  
◆スマイルコンサート～音楽でビタミンチャージ! みんなで楽しくハッピーに!!～  
マと き=7月21日(土)午後1時30分～マと き=東原コミュニティセンターマ内容=ピアノやソプラノに

## 善意のともしび

(敬称略)

◆地域福祉ふれあい基金へ  
◆サマーアランド2012  
○と き 8月19日(日)午前10時

## 不用品バンク

担当 広報広聴人権課  
☎046(252)8146  
☎046(252)0220

◆譲ります  
小型噴霧器(ガーデニングなどに使用)、石油ストーブ、こたつ天板(75センチメートル×75センチメートル新品)、額縁(A3およびA4サイズ新品)、キャットタワー、座卓、杵と臼、タンス(和服収納用)、フットマッサージ機、大工用電動工具一式、介護用トイレ、足踏み運動器、中高生用学習机(チェスト、本棚付き)、フィルムカメラ(キヤノン一眼レフAE-1)、チャイルドシート、ベビーバス、ベビーカー、ベビージム、赤ちゃん歩行者、折りたたみベッド、抱っこひも  
◆希望します  
自転車(26インチ程度、チャイルドシート付き)、キックボード(3歳～5歳児用)、ドラムセット(楽器)、小松原幼稚園の制服(男用・女用共に希望、体操着、かばんについても希望)、剣道道具一式(男性・女性大人サイズの防具、はかまなど)、ノートパソコン、ミシン、電子ピアノ、電子レンジ、バラボランテナ(家庭用)、ビデオカメラ、車椅子、プリンター

## みんなの広場

◆東日本大震災 復興支援バザー みんなで手を取り合って  
マと き=7月22日(日)午後2時～4時マと き=東地区文化センターマ内容=衣類・雑貨などの売り上げの一部を義援金として寄付しますマ参加方法=当日直接会場へ  
※新品や中古の衣類・雑貨など寄付を募集します。受け付け、問い合わせ先は☎080(3488)3366(山口)へ。  
◆おはなしサークル「ひろば」夏のお話し会  
マと き=7月21日(土)午前10時30分～11時7月21日(土)午前10時30分～11時マと き=図書館子どもおはなし室マ内容=おはなし、特大絵本、人形劇などマ対象=どなたでもマ参加方法=当日直接会場へお問い合わせ先=☎046(252)8380(齋藤)  
◆冒険遊び場体験～いちにちプレイパーク～  
マと き=7月21日(土)・22日(日)午前9時～午後4時マと き=芹沢公園マ内容=体を使って自由に遊ぶマ対象=どなたでもマ参加方法=当日直接会場へお問い合わせ先=座間にプレイパークを作る会☎090(2656)2943(田坂)  
◆栗原コミセン夏イベント  
マと き=7月29日(日)午前10時～午後2時マと き=栗原コミュニティセンターマ内容=室内フリーマーケット、子ども向けミニ縁日マ参加方法=当日直接会場へ  
※フリーマーケット出店者を募集(11区画)します。出店料は1区画500円。問い合わせ先は同センター☎046(257)7210。  
◆スマイルコンサート～音楽でビタミンチャージ! みんなで楽しくハッピーに!!～  
マと き=7月21日(土)午後1時30分～マと き=東原コミュニティセンターマ内容=ピアノやソプラノに

よる子どもから大人まで楽しめるクラシックやポピュラーソングなどマ対象=どなたでもマ参加費=無料マ参加方法=当日直接会場へお問い合わせ先=同センター☎046(255)9770  
◆あすなるの家「ボランティア募集」  
マと き=あすなるの家マ内容=不登校・ひきこもり居場所あすなるで多種多様なボランティアアミーナ(合わせ先=火曜・木曜日の午前中は☎046(254)2005それ以外の日はボランティアセンター☎046(266)2002  
◆行政書士街頭無料相談会  
マと き=8月5日(日)午前11時～午後3時マと き=市役所ふれあい広場マ内容=遺言、相続、成年後見、各種許認可、内容証明、交通事故などに関する相談マ参加費=無料マ参加方法=当日直接会場へお問い合わせ先=県行政書士会海老名・座間支部長☎042(746)1341(山口)

◆希望します  
自転車(26インチ程度、チャイルドシート付き)、キックボード(3歳～5歳児用)、ドラムセット(楽器)、小松原幼稚園の制服(男用・女用共に希望、体操着、かばんについても希望)、剣道道具一式(男性・女性大人サイズの防具、はかまなど)、ノートパソコン、ミシン、電子ピアノ、電子レンジ、バラボランテナ(家庭用)、ビデオカメラ、車椅子、プリンター

お知らせ  
本紙6月15日号6面「みんなの広場」に掲載した、「東北支援夏祭ライブ」は中止になりました。

## サークル会員募集

### ○座間剣士会

マと き=毎週火曜、木曜日午後6時～マと き=座間警察署4階道場マ内容=剣道をはじめたい方お越しくださいマ対象=小学1年生以上マ会費=月額1,000円マ連絡先=☎046(256)0110(座間警察署生活安全課)  
○さかみ野すばる  
マと き=毎月第2・第4水曜日午前10時～11時マと き=東原コミュニティセンターマ内容=ヨガマ対象=どなたでもマ会費=入会金500円、1回につき700円マ連絡先=☎046(254)9983(山田)  
○からだあそび&親子体操「わくわくキッズ」  
マと き=毎月2回金曜日①ホップクラス午前9時30分～10時30分②ステップクラス午前10時45分～11時45分③ジャンプクラス午後3時30分～4時30分マと き=青少年センターマ内容=身近な道具を使ったあそびや運動、リズム体操などを通して親子のスキンシップを高めるマ対象=1歳～未就学児(保護者同伴)マ会費=入会金1,000円、月額1,000円マ連絡先=☎090(4222)3678(篠嶋)

○リラックス・ヨガ「アラハム」  
マと き=月曜、水曜、木曜、金曜日①午前10時～正午②午後1時～2時30分③午後7時～8時30分マと き=市民健康センターまたは青少年センターマ内容=こころよく心と体の緊張をほぐし本来の力を引き出すマ対象=どなたでもマ会費=入会金1,000円、月額=参加回数に応じて月1回は800円～月4回は2,600円マ連絡先=☎090(4222)3678(篠嶋)  
○ほっぴんぐ・きっす  
マと き=毎週水曜日午後3時30分～4時30分マと き=青少年センターマ内容=親子や友達と音楽に合わせて体を動かし基礎体力などを養うマ対象=1歳4カ月～未就学児(保護者同伴)マ会費=入会金1,000円、月額2,000円マ連絡先=☎046(254)7299(真下)

### ○ABCサークル

マと き=毎月第1、第3水曜日午前10時～正午マと き=東地区文化センターマ内容=アメリカ人の先生による英会話教室マ対象=どなたでもマ会費=入会金1,000円、月額2,000円マ連絡先=☎046(254)7299(真下)  
○さわやか体操クラブ  
マと き=毎月第1、第3、第4火曜日午後2時～4時マと き=立野台コミュニティセンターマ内容=健康体操、フォークダンスなどによる体カづくりマ対象=どなたでもマ会費=入会金500円、月額500円マ連絡先=☎046(253)3300(米川)

### ○小松原ハニース

マと き=毎週日曜日午前8時～10時30分マと き=旭小学校グラウンドマ内容=女子ソフトボールマ対象=どなたでもマ会費=月額1,000円マ連絡先=☎046(255)0367(伊藤)

お詫びと訂正  
本紙7月1日号8面「こんにちは赤ちゃん」の赤ちゃんの氏名「坂東志樹」ちゃんは、正しくは「坂東志樹」ちゃんです。お詫びして訂正します。

自治会は、人と人との強い絆で結ばれ、安全で安心な街づくりにご貢献してきます。  
担当 市民協働課 ☎046(252)7966 ☎046(255)3550

## 市内の団体情報が満載！ 「ざまっとガイド」2012年度版 刊行

市民活動サポートセンターでは、市内で活動している市民活動団体やサークルなどの情報を集めた情報誌「ざまっとガイド」を刊行しました。健康・福祉・教育・文化芸術・スポーツなどのジャンル別と活動拠点別に、約700の団体・サークルなどの情報を掲載しています。

- 配布場所 同センター、市役所1階市民情報コーナー、公民館、コミュニティセンターなどの公共施設で無償配布
- ※インターネット情報サイト「ざまっと(<http://zamat.genki365.net/>)」では本冊子のPDF版や各団体・サークルの最新情報をご覧いただけます。
- 問い合わせ先 座間市民活動サポートセンター  
☎046(255)0201 ☎046(255)3243



ヒマワリの表紙が目印です

担当 市民協働課 ☎046(252)8035 ☎046(255)3550

## “イクメン” パパにも読んで欲しい！ 平成24年度版「ざまっぷ」を刊行

市では子育て情報誌「ざまっぷ」を刊行しました。座間市在住で子育て中の9人のママたちが編集委員として、「ママ目線」で集めた公園情報・子育てサークル情報などが満載です。



編集委員の皆さん

今年度は新たに遠藤三紀夫市長へのインタビューなど“イクメン”向けの記事も掲載しています。

- 配布場所 市役所、各出張所、市公民館、北・東地区文化センター、子育て支援センター、各コミュニティセンターで無償配布
- ※冊子の数は限りがあります。市ホームページでもPDF版を公開していますので、ご活用ください。



「ざまりん」気球の表紙が目印です

担当 生涯学習課 ☎046(252)8472 ☎046(252)4311

私は、子育て応援情報誌「ざまっぷ」の編集委員をやりました。その会議中は、毎回保育ボランティアのスタッフさんが子どもたちを預かってくれました。

2歳だった娘も、最初は、やはり大泣きで頭を打ち付けるほど抵抗していたようです。しかし回を重ねるごとに、大泣きしていた娘が「(友達の名前)〇〇ちゃん泣いていたら、いい子いい子したよ!!」と言うように...



最初は親離れができなかったけど、最後は楽しくはしゃいでいました



泣いた分だけ大きくなる!!

今年度の「市民リポーター」に市内東原にお住まいの福島芳枝さん(写真)がなりました。福島さんには、座間を取材していただき、そのリポートを本紙に掲載していきます。福島さんに取材を受けたときは、ご協力をお願いします。



## 市民の皆さんからのご意見を「パブリックコメント情報」

### 「相武台地区住居表示(原案)」にご意見を

市では、平成25年10月を目標に、相武台地区の住居表示実施を進めています。相武台地区の町名変更内容、住居表示実施区域、町の区域について、平成24年度第1回住居表示審議会にていただいた意見内容を踏まえ、原案(骨子案)を作成しましたので、市民の皆さんのご意見やご要望を次のとおり募集します。

- 意見を提出できる方 市内在住・在勤・在学者、市内に事業所などを有する法人またはその他の団体、公募事業に利害関係を有する方
- 閲覧場所 市役所4階都市計画課、各出張所、市公民館、北・東地区文化センター、各コミュニティセンター
- ※市ホームページでも閲覧できます。
- 募集期間 7月20日(金)～8月20日(月)
- 意見の提出方法 住所、氏名、電話番号を記入の上、任意の様式で、郵送、ファクス、電子メール、または直接担当へ
- 【郵送】〒252-8566 緑ヶ丘1-1-1 座間市役所都市計画課
- 【電子メール】pb48\_tosikei@city.zama.kanagawa.jp

担当 都市計画課 ☎046(252)7325 ☎046(255)3550

## やめさせよう！子どもの火遊び

日ごろから子どもたちに火災の恐ろしさを伝えるほか、次のような点に十分注意しましょう。

- ・マッチやライターなどは、子どもの手の届くところに置かない
- ・子どもだけを残して外出しない
- ・子どもだけを残して車から離れない
- ・子どもが火遊びをしているのを見かけたら、注意してやめさせる
- ・子どもだけでは火を使わせない

### 花火の危険性の認識を！

花火は火薬です。注意書きや使用法をよく読んで必ず守りましょう。また、子どもたちだけで花火をさせないようにし、人には向けないなどの花火の正しい扱い方、火の後始末や夜遅くにやらないなどのマナーを指導してあげてください。

未消費の花火(しけてしまったもの)を処分する場合、水に十分につけて濡れた状態のまま小分けし燃えるごみとして捨ててください。

担当 消防本部予防課 ☎046(256)2211 ☎046(256)3225

## 連載 自治会トピックス

地域でただいま活躍中！安全・安心な地域づくり！

### 『雑草かりとり隊』活動中！！(立野台上自治会)

私たちの自治会には、2年前に発足した『雑草かりとり隊』という有志による活動があります。以前は、シルバー人材センターに委託していた自治会館周辺の雑草刈り取り作業を、自治会費の負担を軽減するために「我々会員でやってみよう！」と始めたのがこの活動です。活動を始めて2年が過ぎ、今では、参加者も増え、当初の目的だけではなく、会員同士がお互いを知り合う場の一つになっています。また、雑草を刈り取った跡地で、ヒマワリの栽培も行っていて、そこで育てた種を、市内の文化センターやコミュニティセンターに配れるようになりました。さらに、最近、アジサイの栽培もはじめました。この夏には、ゴーヤの栽培にも挑戦??



有志による雑草刈り取り

会長 小松 巖

自治会は、市民の安全・安心と地域の発展のため、日ごろからさまざまな活動に取り組んでいます。この連載も、多くの自治会員の皆さんの活動に支えられています。自治会への加入などについては、自治会総連合会事務局 ☎046(252)8751までお問い合わせください。

担当 市民協働課 ☎046(252)7966 ☎046(252)3550



板東 志樹ちゃん  
H23.12.15生まれ 男  
四ツ谷



門倉 りさちゃん  
H23.7.12生まれ 女  
南栗原1丁目



渡辺 聖菜ちゃん  
H23.7.18生まれ 女  
入谷5丁目