



目次

- 平成26年度 指定医療機関(2面)
- みんなの健康(3面)
- 住宅改修で固定資産税を減額(4面)
- 消費生活センターをご存じですか?(5面)
- ざまインフォメーション(5・6・7面)
- 健康サマーフェスタ イン ざま(8面)



夏だ! プールに行こう!!

市では、市民の皆さんの体力向上と健康増進を目的に、市立プールを一般開放します。市立プールは、子どもから大人まで気軽に利用ができ、利用料金の安さも魅力です。夏季の暑さ対策や熱中症予防のために涼をとったり、健康増進のため水中ウォーキングをしたりするなど楽しみ方はいろいろですので、ご友人やご家族と気軽にご利用ください。

なお、今年度から休場日が変更になりましたのでご注意ください。

担当 スポーツ課 ☎046(252)8162 ☎046(255)3550



市立プール利用案内

名称	所在地	電話番号	休場日
立野台プール★	立野台1-1-2	☎046(251)5672	A
座間公園プール	座間3671	☎046(251)6678	A
広野プール	広野台1-37-1	☎046(252)0077	A
ひばりが丘プール★	ひばりが丘4-4-3	☎046(255)5087	A
入谷プール★	入谷2-79	☎046(256)2325	A
中原プール	西栗原2-14-1	☎046(251)6027	A
東原プール★	東原3-3-14	☎046(251)5044	B
鳩川プール	座間2-1184	☎046(254)7907	B
相武台プール	相武台4-2-13	☎046(255)5086	B
栗原プール	栗原中央6-5-25	☎046(254)5351	B
相模が丘プール★	相模が丘2-1-9	☎046(256)2285	B
旭プール★	ひばりが丘5-28-5	☎046(256)5508	B

○とき 7月19日(土)～8月31日(日)

午前の部 午前9時～11時50分

午後の部 午後1時～3時50分

夕方の部 午後4時30分～5時50分(上表★印のあるプールのみ)

※各部入替制で、午前・午後の部は1時間につき10分間休憩があります。

今年度から休場日に変更になりました。お間違えのないようご注意ください。

○休場日 上表A=月曜・水曜・金曜日、上表B=火曜・木曜・土曜日

※立野台プールは市民総合体育大会開催のため8月3日(日)に一般利用ができません。

○利用料金

大人(中学生を除く15歳以上) 各部1回210円

子ども(小・中学生) 各部1回100円(プール利用証を提示すれば免除)

幼児(小学生未満) 無料

※市内在住で市外の小・中学校に在学する児童・生徒は、市役所2階スポーツ課でプール利用証を交付します。身分証明書(学生証など)をご持参ください。

※市役所や出張所などで配布するプール利用案内で利用上の注意をご確認ください。

担当 スポーツ課 ☎046(252)8162 ☎046(255)3550

高座清掃施設組合の温水プール

市内のごみの焼却処理を行っている高座清掃施設組合では、焼却熱を利用して屋内温水プールを開設しています。

○利用時間 午前9時30分～午後8時30分

○ところ 高座施設組合屋内温水プール(海老名市本郷20-1)

○利用料金 ▽大人=400円▽子ども=100円▽幼児=無料

○休館日 月曜日、年末年始(12月28日～1月4日)

○問い合わせ先 高座施設組合屋内温水プール ☎046(238)8780

※詳しくは同施設ホームページ(<http://kouza.ne.jp/>)をご覧ください。

※詳しくは同施設ホームページ(<http://kouza.ne.jp/>)をご覧ください。

※詳しくは同施設ホームページ(<http://kouza.ne.jp/>)をご覧ください。

※詳しくは同施設ホームページ(<http://kouza.ne.jp/>)をご覧ください。

※詳しくは同施設ホームページ(<http://kouza.ne.jp/>)をご覧ください。

※詳しくは同施設ホームページ(<http://kouza.ne.jp/>)をご覧ください。

※詳しくは同施設ホームページ(<http://kouza.ne.jp/>)をご覧ください。

※詳しくは同施設ホームページ(<http://kouza.ne.jp/>)をご覧ください。

※詳しくは同施設ホームページ(<http://kouza.ne.jp/>)をご覧ください。

※詳しくは同施設ホームページ(<http://kouza.ne.jp/>)をご覧ください。

※詳しくは同施設ホームページ(<http://kouza.ne.jp/>)をご覧ください。

※詳しくは同施設ホームページ(<http://kouza.ne.jp/>)をご覧ください。

※詳しくは同施設ホームページ(<http://kouza.ne.jp/>)をご覧ください。

※詳しくは同施設ホームページ(<http://kouza.ne.jp/>)をご覧ください。

※詳しくは同施設ホームページ(<http://kouza.ne.jp/>)をご覧ください。

※詳しくは同施設ホームページ(<http://kouza.ne.jp/>)をご覧ください。

※詳しくは同施設ホームページ(<http://kouza.ne.jp/>)をご覧ください。

※詳しくは同施設ホームページ(<http://kouza.ne.jp/>)をご覧ください。

※詳しくは同施設ホームページ(<http://kouza.ne.jp/>)をご覧ください。

※詳しくは同施設ホームページ(<http://kouza.ne.jp/>)をご覧ください。

※詳しくは同施設ホームページ(<http://kouza.ne.jp/>)をご覧ください。

※詳しくは同施設ホームページ(<http://kouza.ne.jp/>)をご覧ください。

※詳しくは同施設ホームページ(<http://kouza.ne.jp/>)をご覧ください。

※詳しくは同施設ホームページ(<http://kouza.ne.jp/>)をご覧ください。

※詳しくは同施設ホームページ(<http://kouza.ne.jp/>)をご覧ください。

※詳しくは同施設ホームページ(<http://kouza.ne.jp/>)をご覧ください。

※詳しくは同施設ホームページ(<http://kouza.ne.jp/>)をご覧ください。

※詳しくは同施設ホームページ(<http://kouza.ne.jp/>)をご覧ください。

※詳しくは同施設ホームページ(<http://kouza.ne.jp/>)をご覧ください。

※詳しくは同施設ホームページ(<http://kouza.ne.jp/>)をご覧ください。

※詳しくは同施設ホームページ(<http://kouza.ne.jp/>)をご覧ください。

希望者への「広報ざま」の戸別配布を実施中

※新聞を購読されている方には、新聞に折り込まれます。

○新規のお申し込み 申込専用電話 ☎046(252)8684 (広報広聴人権課)

○届かない場合 (株)神奈川新聞総合サービス ☎0120(111)429 (無料)



平成26年度 指定医療機関

国民健康保険加入者や後期高齢者の健康診査とがんの施設検診を受けることができる、市に協力いただいている医療機関の一覧です。

【座間市内】

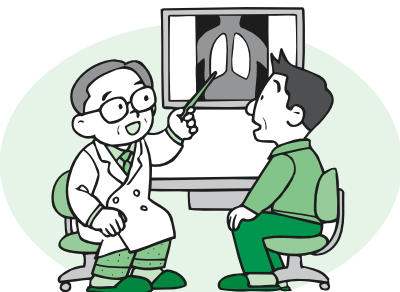
※○印の健診・検診を実施します。

指定医療機関名	所在地	電話番号	健康診査	肺がん	前立腺がん	子宮がん	乳がん	肝炎
菊田医院	さがみ野3-1-12	046(253)1234	○	○	○	—	—	○
小菅医院	入谷3-6353	046(251)4618	○	—	○	—	—	○
山下整形外科	相模が丘1-28-8	042(743)5607	○	—	—	—	—	—
鴛田医院	相模が丘3-53-10	046(251)2205	○	○	○	—	—	○
三晃診療所	緑ヶ丘4-21-6	046(251)0455	○	—	—	—	—	—
佐藤内科医院	相模が丘4-19-18	046(252)1777	○	○	○	—	—	○
降矢医院	相武台3-18-51	046(251)1364	○	○	○	—	—	○
相武台外科胃腸科医院	相武台1-26-24	046(254)3221	○	○	○	—	○	○
広井内科医院	緑ヶ丘4-7-7	046(254)8307	○	○	○	—	—	○
鳥羽内科	ひばりが丘1-29-1	046(255)2732	○	—	○	—	—	○
井上整形外科	入谷5-1809	046(256)1177	○	—	○	—	—	○
宮本内科小児科	入谷4-5023-5	046(255)5222	○	○	○	—	—	○
小島小児科	入谷5-2628-2	046(255)0066	—	—	—	—	—	○
馬來内科胃腸外科	相武台2-38-31	046(255)3228	○	○	○	—	○	○
前田医院	ひばりが丘3-8-7	046(251)3137	○	○	○	—	—	○
浅利クリニック	座間2-236-4	046(255)8611	○	○	○	—	—	○
中村整形外科	さがみ野1-5-8	046(256)7355	○	—	—	—	—	○
伊藤クリニック	入谷5-1881-58 座間駅前郵便局2階	046(257)2261	○	○	○	—	○	○
入澤クリニック	相模が丘1-18-26	042(748)7131	○	○	○	—	—	○
竹川胃腸科医院	立野台2-3-6	046(254)3166	○	○	○	—	—	○
内山外科整形外科医院	入谷4-2598	046(253)4333	○	—	○	—	—	○
相武台ニーレンクリニック	相武台1-35-10 中央企業ビル1階	046(298)2552	○	○	○	—	—	○
たかはしクリニック	相武台3-42-61 それいゆ相武台1階	046(257)7737	○	○	○	—	○	○
相模が丘内科	相模が丘5-42-10 デリス相模が丘1階	042(742)6866	○	○	○	—	○	○
相武台メディカルクリニック	相武台3-27-60	046(255)3003	○	—	○	—	—	○
さとだ内科クリニック	入谷5-1684-3 座間駅前クリニック1階	046(298)0066	○	○	○	—	—	○
相模台健診クリニック	相模が丘6-27-43	046(256)9235	○	○	○	—	—	○
相武台病院	相武台1-9-7	046(256)5111	○	○	○	—	○	○
座間厚生病院	栗原912-2	046(255)3211	○	○	○	—	—	○
塚原クリニック	相模が丘5-5-7 ブリリア小田急相模原105号	042(705)9555	○	○	○	—	—	—
立野台内科クリニック	立野台3-14-5	046(204)9222	○	○	○	—	—	○
シロタ産婦人科	相武台1-20-21	046(253)3511	—	—	—	○	—	—
金子産婦人科医院	入谷4-2690-29	046(255)3541	—	—	—	○	○	—

眼科

指定医療機関名	所在地	電話番号
相模台病院（眼科）	相模が丘6-24-28	046(256)0011
新井眼科	相武台1-34-23	046(254)5685
ざま眼科クリニック	入谷5-1700-1 内藤シティマンション	046(251)6234
武長眼科	相模が丘5-42-10 デリス相模が丘1階103	042(741)1324

※健康診査に伴う眼底検査（選択検査）を実施します。



健康診査、各種がん検診の受診期間、対象、受診料については3面で紹介していますので、ご覧ください。
受診の際は原則として、電話などで指定医療機関にお問い合わせの上、受診してください。

担当 健康づくり課 ☎046(252)7225 FAX046(255)3550

お口と栄養の講習会 ～体力をつけて、いつまでも元気でいるために～

年を重ねると口が渴いてむせやすい、固い物が食べにくいなどの口の中の不具合や食欲不振、偏食などに悩んでいませんか？ 口の中を爽やかに保ち、おいしく食事が取れるような工夫について歯科衛生士と管理栄養士が講話します。

- とき 7月10日（木）午後2時～4時
 - ところ 東地区文化センター2階学習室
 - 定員 40人（申込順）
 - 対象 おおむね65歳以上の方
 - 持ち物 小さめの鏡、筆記用具
 - 参加費 無料
 - 申込方法 7月9日（水）までに電話またはファクスで担当へ
- 担当 介護保険課 ☎046(252)7084 FAX046(252)8238

広告

相模の大地を望む緑の公園墓地

宗旨・宗派不問

おかげさまで
大好評
受付中

お手頃価格
墓地使用料
墓石工事代
95万円税別より
(年間管理料(別途)が安心価格の2,000円)

交通のご案内 東名高速道路約20分！ 東名高速道路約30分！
「厚木IC」より 「横浜町田IC」より



（一財）神奈川県福祉振興会指定 （一財）神奈川県教育会館指定
（一財）神奈川県厚生福祉振興会指定神奈川県市町村職員共済組合指定
許可年月日/平成12年3月21日神奈川県指令第526号

公益法人 相模メモリアルパーク ☎0120-000-375 〒243-0308 神奈川県愛甲郡愛川町三増字川久保109-2
石材センター営業時間 8:30～17:00(水曜定休)



みんなの健康



市マスコット
キャラクター
「ざまりん」

座間市24時間健康電話相談

☎0120(867)860 (通話料無料)
※つながらない場合は☎03(5524)8500へ、
聴覚障がい者は専用ファクス☎03(3562)8435へ
(通話・通信料発着者負担)。
担当 医療課 ☎046(252)7295 ☎046(252)7043

担当 健康づくり課 ☎046(252)7225 ☎046(255)3550

BCG接種

▽とき=①6月16日(月)②25日(水)午後1時15分～2時15分受け付け(時間厳守)▽ところ=市民健康センター▽対象=平成25年12月生まれ(対象者には個人通知します)と対象月に受けられなかった1歳未満児

育児相談

▽とき=6月20日(金)午前9時30分～10時30分受け付け▽ところ=市民健康センター▽内容=身体測定と食事・発育状態・育児の相談、歯科相談、発達相談▽持ち物=母子健康手帳▽参加方法=直接会場へ

胃がん・大腸がん集団検診 申し込みは7月1日から

検診日	健診場所
8月1日(金)	市公民館
8月9日(土)・ 12日(火)・18日(月)・ 21日(木)・28日(木)	市民健康センター
9月8日(月)	ひばりが丘南児童館
9月13日(土)	市民健康センター
9月25日(木)	北地区文化センター
9月28日(日)	市民健康センター

○受付時間 ▽市民健康センター=午前8時45分～11時▽市公民館・北地区文化センター・ひばりが丘南児童館=午前9時～9時45分(男性)、午前9時45分～11時(女性)(申込状況により変更あり)

○検査内容 ▽胃がん=問診、胃部X線間接撮影▽大腸がん=問診、便潜血反応検査

○対象 4月1日現在で40歳以上の方

○受診料 ▽胃がん=千円▽大腸がん=500円
※検診会場でお支払いください。

○申込方法 7月1日(火)～7日(月)に電話または直接担当へ

※申込期間内でも、定員になり次第締め切ります。

※6～7月の検診日の受付期間は終了しています。また、10～11月の検診日の申し込みは9月4日(木)～12日(金)です。

担当 健康づくり課
☎046(252)7225 ☎046(255)3550

赤ちゃん教室

▽とき=6月27日(金)午前10時～11時30分(受け付けは午前9時50分まで)▽ところ=市民健康センター▽内容=離乳食の作り方・すすめ方、子どもの発達や予防接種について▽対象=おおむね5～6カ月児(これから離乳食を始める赤ちゃん)とその保護者▽定員=30人(申込順)▽持ち物=母子健康手帳、ティースプーン▽申込方法=電話予約

もぐもぐ教室

▽とき=7月2日(水)午前9時15分～9時45分受け付け(教室は午前11時30分ぐらいまで)▽ところ=市民健康センター▽内容=離乳食のすすめ方、子どもの発達について▽対象=おおむね生後7～8カ月児(離乳食が2回食の赤ちゃん)とその保護者▽定員=30人(申込順)▽持ち物=母子健康手帳、ティースプーン、抱っこひもなど▽申込方法=電話予約

母親父親教室

とき	内容
7月7日(月) 午後2時～4時	妊娠中の生活、歯の話
7月11日(金) 午後2時～3時30分	骨密度測定、栄養の話
7月18日(金) 午後2時～4時	お産の流れと体の回復、体操、産後の過ごし方
7月19日(土) 午前9時30分～11時45分	赤ちゃんの沐浴、妊婦疑似体験、これからに向けて

▽ところ=市民健康センター▽対象=初産で妊娠18週～32週の方と夫▽受講料=500円(テキスト代)▽持ち物=母子健康手帳、筆記用具▽申込方法=6月30日(月)までに電話で担当へ

個別健康相談

▽とき=随時▽ところ=市民健康センター▽内容=食事療法や健康全般についての栄養士・保健師による相談▽持ち物=健康手帳(お持ちでない方には当日発行します)▽申込方法=電話予約

救急診療

担当 医療課 ☎046(252)7295 ☎046(252)7043

◆休日(日曜日・祝日) 昼間

診療科目	電話番号	診療場所	受付時間
内科・外科	☎046(252)9090	休日急患センター (市民健康センター1階)	午前9時～11時45分、午後2時～4時45分
歯科	☎046(252)8217	相模原南メディカルセンター(相模原市相模大野)	午前9時～11時45分、午後2時～4時30分
耳鼻咽喉科	☎042(756)9000	消防テレホンサービス☎046(251)0119でご確認ください。	午前9時～11時30分、午後1時30分～4時30分
婦人科・眼科	☎046(251)0119	消防テレホンサービス☎046(251)0119でご確認ください。	午前9時～正午、午後2時～5時(診療時間)
小児科 (外科系を除く)	☎046(255)9933	休日急患センター (市民健康センター1階)	午前9時～11時45分、午後2時～4時45分

◆夜間

診療科目	電話番号	診療場所	受付時間
内科	☎046(252)9090	休日急患センター (市民健康センター1階)	月曜～金曜日 : 午後7時～9時45分 土曜・日曜日、祝・休日 : 午後6時～9時45分
外科	☎046(251)0119	消防テレホンサービス☎046(251)0119でご確認ください。	午後6時～10時(診療時間)
小児科 (外科系を除く)	☎046(255)9933	休日急患センター (市民健康センター1階)	月曜～金曜日 : 午後7時～9時45分 土曜・日曜日、祝・休日 : 午後6時～9時45分

◆深夜

診療科目	診療場所	受付時間
内科・外科	消防テレホンサービス☎046(251)0119でご確認ください。	午後10時～翌日午前8時
小児科 (外科系を除く)	小児救急情報センター☎046(255)9933でご確認ください。	午後10時～翌日午前7時 (重病の場合は午前8時)

※聴覚障がい者専用問い合わせ先 ☎046(251)5263

※救急診療は、急病で困ったときにご利用ください。

※基本的に救急診療は応急処置を行いますので、後日かかりつけの病院などで必ず診察を受けてください。

※電話をかける場合は電話番号をお確かめの上、お間違えのないようご注意ください。

健康診査、各種がん施設検診、 肝炎ウイルス検診

健康診査、各種がん施設検診、肝炎ウイルス検診を6月から実施します。

各種がん検診・肝炎ウイルス検診対象者には5月中旬に案内を郵送しました。また、健康診査対象者には6月中旬に受診券を郵送します。受診対象区分を確認して指定医療機関(詳細は2面参照)へ各種検診の案内、受診券を持参して受診してください。

受診料は指定医療機関の窓口へ直接お支払いください。なお、①市民税非課税世帯の方②後期高齢者医療制度の加入者は、受診料が免除になります。①は必ず受診前に担当へ確認の連絡を、②は窓口で医療証を提示してください。

区分	期間(※)	対象	受診料
市国民健康保険加入者特定健康診査	市が発送する「受診券」の到着時～翌年3月	4月1日現在、座間市国民健康保険加入者で35～74歳(満75歳の誕生日の前日まで)	2,000円(40～74歳の市民税非課税世帯は免除)
後期高齢者健康診査	市が発送する「受診券」の到着時～翌年3月	後期高齢者医療制度加入者(75歳以上の方、一定の障がいのある65歳以上の方)	免除
肺がん検診	6月～11月	4月1日現在で40歳以上の方	1,000円
前立腺がん検診	6月～12月	4月1日現在で50歳以上の男性	1,000円
乳がん検診(視触診)	6月～翌年2月	4月1日現在で30歳以上の女性	700円
子宮がん検診	6月～翌年2月	4月1日現在で20歳以上の女性	1,700円(医師の判断で体部検査を受けた場合は2,500円)
肝炎ウイルス検診	6月～12月	4月1日現在で40歳以上の方で、過去に受診経験のない方	1,000円

※健康診査と各検診との同時受診をお勧めしますが、検診の種類により実施期間が異なりますのでご注意ください。

担当 健康づくり課 ☎046(252)7225 ☎046(255)3550

住宅改修で固定資産税を減額 ～耐震・バリアフリー・省エネ改修工事

担当 固定資産税課
☎046(256)8047
FAX046(256)8047

耐震改修、バリアフリー改修、省エネ改修の各工を行うと、その家屋についての固定資産税が減額される場合があります(都市計画税は減額されません)。対象や主な要件は左表の通りです。いずれも、固定

	[A] 耐震改修(※1)	[B] バリアフリー改修(※1)	[C] 省エネ改修(※1)
対象家屋	昭和57年1月1日以前に建てられた住宅	平成19年1月1日以前に建てられた住宅(賃貸住宅は除く)	平成20年1月1日以前に建てられた住宅(賃貸住宅は除く)
対象工事期間	平成18年1月1日～27年12月31日	平成19年4月1日～28年3月31日	平成20年4月1日～28年3月31日
対象面積	120平方メートルまで	100平方メートルまで	120平方メートルまで
減額の範囲	2分の1(※2)	翌年度の3分の1	翌年度の3分の1
主な要件	①耐震基準に適合している住宅 ②改修の費用が50万円を超えるもの(※3) ③市税の滞納がないこと	①65歳以上の高齢者や要介護認定者・要支援認定者・障がい者が居住している住宅 ②改修の自己負担が50万円を超えるもの(※3) ③市税の滞納がないこと	①窓の改修工事(必須工事)、床・天井・壁の断熱などの改修工事 ②改修の費用が50万円を超えるもの(※3) ③市税の滞納がないこと

※1 AはBやCに伴う減額と同時適用は不可。BとCは同時適用可。
※2 耐震改修の減額期間は、改修工事完了時期により減額期間が異なります。
※3 平成25年3月31日までに改修工事の契約が締結した場合は30万円以上。

長期優良住宅の固定資産税を減額

担当 固定資産税課
☎046(256)8047
FAX046(256)8047

一定の要件を満たす新築住宅について固定資産税を減額します。

要件

【住宅の種類】平成21年6月4日～平成28年3月31日の間に新築され、耐久性・安全性などの住宅性能が一定基準を満たすものとして神奈川県認定を受けた住宅

【居住部分と住宅以外の部分とがある場合(併用住宅など)】は、居住部分の割合が全体の床面積の

○減額される範囲と税額

【居住部分が120平方メートル以下の場合】固定資産税(家屋)の2分の1

【居住部分が120平方メートルを超え280平方メートル以下の場合】120平方メートル相当分の固定資産税(家屋)の2分の1(120平方メートルを超える部分は減額されません)

【床面積】▽専用住宅≧50平方メートル以上(一戸建て以外の貸家住宅は40平方メートル以上、280平方メートル以下)

減額される期間

【一般の住宅】新築後5年度分

【3階建て以上の中高層耐火住宅】新築後7年度分

○申請方法 新築した年の翌年の1月31日までに、県から長期優良住宅の認定を受けて建てられたことを証する認定通知書(写し)を添えて申告書を担当に提出

家具転倒防止板の設置工事を受け付け

担当 福祉長寿課
☎046(256)7127
FAX046(256)6000

市では、家具転倒防止板の設置が困難な方の家での取り付けを実施します。

家具転倒防止板は居間や寝室などに取り付けることで家具の転倒を防止し、地震の際に下敷きになることを防ぎます。

対象

自力での家具転倒防止対策が困難な次の世帯の方(過去に利用した世帯を除く)

(1) 65歳以上の高齢者

○費用

次の(1)に(2)を加えた額

(1) 取付作業費≧1678円(市民税非課税世帯は無料)

(2) 家具転倒防止板購入費≧実費(幅90センチメートルの家具1台で

だけの世帯

(2) 身体障がい者手帳1級・2級の方だけの世帯

(3) その他(1)(2)に準ずる世帯

次の(1)に(2)を加えた額

(1) 取付作業費≧1678円(市民税非課税世帯は無料)

(2) 家具転倒防止板購入費≧実費(幅90センチメートルの家具1台で

800円程度)

※畳上の家具は1台約100円が加算されます。

○申込方法

次のどちらかの受付期間に申請書を担当に持参

①受付期間 6月16日(月)～7月11日(金)(取付作業時期8～9月)

②受付期間 8月15日(金)～9月12日(金)(取付作業時期10～11月)

※取り付けは1世帯4台までです。

※背面が壁に接していない家具には取り付けできません。

※取付作業は市が委託した事業者が実施します。

木造住宅無料耐震相談会(平成26年度第2回)

担当 建築住宅課
☎046(256)7396
FAX046(256)8050

昭和56年5月31日以前に建築された木造住宅を対象に無料耐震相談会を実施します。

○とき 7月26日(土) 午前9時30分～午後4時

(時間予約制)

○ところ 市民館3階集会所

○相談時間 約45分

○相談員 神奈川県建築士事務所協会 座間支部会

○定員 14人(申込順)

○持ち物 受付後に市が送付した書類、確認申請など

▽改修計画書の作成を希望する方

【無料耐震相談を受けた方への補助】

▽耐震診断を希望する方

耐震診断費の2分の1(上限5万円)

▽改修計画書の作成を希望する方

改修計画書作成費用の2分の1(上限5万円)

▽耐震改修工事を実施する方

▽現場立ち会い費用の2分の1(上限3万円)と耐震工事費用の2分の1(上限5万円)、収入が一定額以下の世帯は20万円加算、市内施工者が工事を行う場合は20万円加算

○申込方法 6月16日(月)～30日(月)に電話で担当へ

※市では建物の耐震診断について、電話や訪問などによる個別の勧誘は行っていません。

※市ホームページから(一財)日本建築防災協会の配信する「誰でもできるわが家の耐震診断」が利用できます。

消防団の活動にご理解を！ 市内15事業所に消防団協力事業所の表示証を交付

市では、消防団活動に積極的に協力している事業所やその他の団体に対して、消防団協力事業所表示証を交付しております。5月10日、ハーモニーホール座間(市民文化会館)で消防団協力事業所表示証交付式を行い市内15事業所に、表示証を交付しました。これらの事業所は、特に従業員が消防団の活動を行うことに対して昇進、昇給などで不利に扱わないようにしていることや、勤務時間中に消防団の活動(出勤・訓練)を行った場合に賃金をカットしないなど特段の配慮をしている事業所です。消防団員は、年々減少傾向にあります。「自分たちの町は自分たちで守る」という思いで地域のために力を発揮してみたい方、随時募集しておりますので担当までご連絡ください。



協力いただいている事業所の皆さん

◆入団資格

- (1) 年齢が18歳以上45歳未満の方
- (2) 心身とも健康な方
- (3) 市内に居住している方

担当 消防総務課 ☎046(256)2211 FAX046(256)2215

お役立ち情報満載!

ざまインフォメーション

お問い合わせやお申し込みは原則として祝・休日や年末年始を除く月曜～金曜日の午前8時30分～午後5時15分をお願いします。
なお、ファクスでお申し込みの場合は、「件名」、「連絡先」など必要事項を明記して下さいようお願いいたします。

案内

経済センサス基礎調査・商業統計調査にご協力を

総務省と経済産業省では、7月1日を基準日とした経済センサス基礎調査と商業統計調査を一体的に実施します。調査は、全国全ての事業所および企業を対象に「調査員による調査」と「本社等一括調査」による二つの方法で行います。調査員にご記入いただいた内容は、「統計法」の規定により適正に管理します。秘密の保護には万全を期しており、統計法に定められている利用目的以外に使用することは絶対にありません。また、守秘義務も規定していますので、安心してありますをお答えください。皆さんのご理解・ご協力をお願いします。

調査員による調査 支社などない事業所や新設された事業所を都道府県知事が任命する調査員が訪問して調査します。調査員は必ず調査員証を身に付けていますのでご確認ください。調査票は6月末日までにお届けしますので、7月1日以降に提出をお願いします。なお、新設以外の事業所はインターネットを使用してオンラインでもご回答いただけます。**本社等一括調査** 支社などを有する企業または組織の本社などにおいて総務部から直接調査書類を郵送で受け取り、回答していただけます。

市小規模契約希望者登録申請

8月以降に、市が発注する小規模(簡易な工事・修繕)契約を希望する方の登録申請を次の通り受け付けます。**更新登録申請**＝7月1日(火)～15日(火)以降、いずれも午前9時～11時30分、午後1時～4時 **申請方法**＝申請書を市ホームページからダウンロードし、郵送または直接担当へ**有効期限**＝平成28年7月31日 ※対象や要件など詳しくは、担当にお問い合わせいただくか、市ホームページをご覧ください。

更新登録申請

7月1日(火)～15日(火)以降、いずれも午前9時～11時30分、午後1時～4時 **申請方法**＝申請書を市ホームページからダウンロードし、郵送または直接担当へ**有効期限**＝平成28年7月31日 ※対象や要件など詳しくは、担当にお問い合わせいただくか、市ホームページをご覧ください。

契約検査課

046(252)7071 046(255)3550

6月23日～29日は男女共同参画週間

期間中は、ドメスティック・バイオレンスをテーマにしたDVDの外

映を行います。また、男女共同参画コーナーも併せて設置し、図書館でも6月24日(火)から男女共同参画関連書籍を集め、貸し出しコーナーを設置します。

とき＝6月23日(月)～27日(金) ※DVDは午前10時からと午後2時から2の回上映。 **ところ**＝市役所1階市民サロン

担当 広報広聴人権課 046(252)8087 046(252)0220

蜂の巣の駆除処理

市では、蜂の巣の駆除処理を行っています(一部有料)、全ての蜂の巣が対象になりますが、巣の所在が確認できること、巣の所在地所有者の承認許可があることが条件となります。詳しくは担当にお問い合わせください。

担当 健康づくり課 046(252)7995 046(255)3550

平成26年度第2回座間市子ども・子育て会議を開催

とき＝7月10日(木)午後6時～8時 **ところ**＝市役所5階5-1会議室 **議題**＝保育量の確保方策についてなど※傍聴を希望する方は、事前(保育希望者は6月30日(月)まで)に担当へご連絡ください。

担当 子育て支援課 046(252)7969 046(252)7043

平成26年度第2回危険物取扱者試験

とき＝8月24日(日) **ところ**＝神奈川県、兩種 **受験資格**＝乙種、丙種は制限無し **申込方法**＝担当および東・北分署に備え付けの申請書に必要事項を記入し、7月1日(火)～15日(火)に申請書に記載されている申請先宛て郵送※電子申請をされる方は、6月28日(土)～7月12日(土)の間です。

担当 消防本部予防課 046(256)2187 046(256)3225

交通事故件数

	件数	死者	負傷者
26年	188	1	218
25年	216	0	260
増減	-28	+1	-42

平成26年1月1日～5月31日(物件事故を含まず)

消防件数

	消防車(件)	救急車(件)
5月1日～5月31日		
26年	51	306
25年	56	353
増減	-5	-47

ALL ABOUT 曼珠沙華を植栽してみませんか

とき＝7月5日(土)午前9時30分集合～正午(小雨決行、荒天の場合は12日(土)に延期) **ところ**＝かにが沢公園多目的広場(緑ヶ丘4-

※火災・災害情報の問い合わせは、テレホンサービス046(251)1399へ。

第1水源井改修工事の実施

市では、地下水取水量の約40パーセントを賅っている主要水源井である第1水源の井戸、配管、計装設備などの改修工事を行っています。この工事実施に伴い、6月末まで取水の停止を予定していましたが、工事内容の変更に伴い8月末まで取水停止期間を延伸します。停止期間中の不足する取水量は奥水の受水量を増量して対応しますので、皆さんのご理解とご協力をお願いいたします。

担当 水道施設課 046(252)7519 046(257)4155

催し

助成金申請書・企画書の書き方講座

とき＝7月12日(土)午後1時～3時30分 **ところ**＝座間市民活動サポートセンター(ざまコミュニティプラザ1階) **内容**＝提案型協働事業、各種助成金や補助金に応募、申請を考えている団体向けの講座(詳細は情報サイト「ざまっ」とhttp://zamat.genki365.net/) **定員**＝20人(申込順) **参加費**＝無料 **申込方法**＝7月4日(金)までに電話またはファクスで座間市民活動サポートセンターへ046(255)0201 046(255)3243

担当 市民協働課 046(252)8035 046(255)3550

わくわくエコあそび第3弾 リサイクル釣りゲームで遊ぼう!

～紙芝居&ざまりんパッカー車も来る～

とき＝6月28日(土)午後2時～3時30分(受け付けは午後1時45分から) **ところ**＝北地区文化センター **内容**＝地球にやさしく、みんなで楽しむリサイクルゲーム遊び、リサイクル紙芝居の上演、ざまりんパッカー車の乗車体験など **対象**＝3歳くらいから小学校低学年くらいまでと保護者 **定員**＝16組(申込順) **参加費**＝無料 **申込方法**＝6月27日(金)までに電話または直接担当へ

担当 資源対策課 046(252)7985 046(252)7616

23) **内容**＝球根の植栽 **申込方法**＝7月1日(火)までに電話、ファクスまたは電子メール(kankouzmn@bh.wakwak.com)で市観光協会へ046(205)6515 046(205)6516

※軍手とシャベル(移植ゴテ)をお持ちの方は、ご持参ください。

担当 商工観光課 046(252)7604 046(255)3550

親子キャッチボール教室

横浜DeNAベイスターズOBなどが講師となるキャッチボール教室 **とき**＝7月19日(土)午前10時～正午ごろ(午前9時15分受付開始) ※雨天中止。雨天時の問い合わせは、担当へ **ところ**＝座間市民球場(相模が丘六丁目36番24号) **対象**＝市内在住で、小学1年～3年生の児童と親 **定員**＝100組200人(申込順) **参加費**＝無料 **申込方法**＝7月4日(金)までに電話で担当へ ※飲み物、タオルなどを持参し、運動のできる服装でお越しください。

担当 スポーツ課 046(252)8177 046(255)3550

市総合体育大会 ソフトテニス

とき＝7月13日(日)午前8時30分集合、9時開会(雨天の場合は8月3日(日)) **ところ**＝ひまわり公園テニスコート **種目**＝A級(上級)、B級(中級)、C級(初級)、一般男女 **競技方法**＝予選リーグ・決勝トーナメント(7ゲームマッチ) **参加資格**＝市内在住・在勤・在学者(高校生以上)および市ソフトテニス協会加盟団体員 **参加費**＝組2千円 **登録費**＝一人につき500円(年1回、市大会(春季、総体、秋季)当日徴収) **申込方法**＝7月2日(水)までに電話またはファクスで松尾へ

担当 スポーツ課 046(252)8177 046(255)3550

市民健康講座

市では、慢性腎臓病予防への取り組みの一環として、市民講座を開催します。初期には自覚症状がほとんどないため気づきにくいと言われていた慢性腎臓病の予防にお役にください。

とき＝7月10日(木)午後3時30分～4時30分 **ところ**＝市民健康センター **講師**＝北里大学医学部腎臓内科学講師 青山東五さん 北里大学病院栄養部管理栄養士 吉田朋子さん **対象**＝小学4～6年生以上 **定員**＝60人(申込順) **参加費**＝無料 **持ち物**＝筆記用具、健康手帳 **申込方法**＝

6月26日は国際麻薬乱用撲滅デー。薬物乱用「ダメ。ゼッタイ。」

子ども夏まつり実行委員募集

ボランティア期間＝7月5日(土)から8月23日(土)夏まつり当日まで **内容**＝夏まつり準備(おぼけ屋敷作り、当日のお化け袋、模擬店など) **対象**＝小学生以上 **申込方法**＝小学校で配布される申込書に記入して公民館に提出 ※用紙を持っていない方や7月5日(土)以降の申し込みは、電話、ファクスまたは直接同館へ。

北地区文化センター

042(747)3361 042(747)8542

◆いちにち子どもランド&七夕まつり

とき＝7月5日(土)午前10時～午後3時 **内容**＝人形劇、お話し会、七夕飾り作り、お菓子作り、卓球他 **入場**＝自由(幼児は保護者同伴) **◆わらび餅体験をおしえよう!** いちにち子どもランドで、割り箸餅の作り方を教えるボランティアを募集。1回練習があります。

とき＝6月28日(土)午後1時30分～3時30分 **内容**＝割り箸餅の作り方を覚えて、「いちにち子どもランド」当日に教える **対象**＝小学4年生以上 **申込方法**＝6月27日(金)までに電話、ファクスまたは直接同センターへ

◆すくすく講座「乳幼児の運動発達について」

とき＝7月9日(水)午前10時～正

6月30日(月)までに電話で担当へ **担当** 国保年金課 046(252)7672 046(252)7043

夏休み親子料理教室 ～野菜を食べよう～

とき＝7月25日(金)午前10時～午後1時 **ところ**＝市民健康センター **内容**＝ドライカレー、夏野菜チップス、キュウリの香り漬物、トマトカッパサラダ、ゼリー他 **対象**＝市内在住の小学生と保護者 **定員**＝13組(多数抽選) **参加費**＝一人400円程度(保険代含む) **申込方法**＝任意の用紙に住所、氏名、ふりがな、学年、電話番号を記入し6月24日(火)までに市内各小学校に持参、または電話で各小学校の栄養士へ(午後のみ)

食器フェア～ご利用ください!～リサイクルプラザ～

資源を有効利用するため、各家庭から未使用の食器を回収し展示販売を行います。

とき＝6月28日(土)・29日(日)午前9時～午後4時 **ところ**＝リサイクルプラザ(東原2丁目16番10号) **対象**＝営利を目的としない市内在住・在勤・在学者 **販売点数**＝一世帯につき2点まで **購入方法**＝当日直接会場へ

担当 学校教育課 046(252)8749 046(252)4311

郷土の食文化講座

とき＝7月12日(土)～平成27年3月7日(土)午前9時～正午(全7回) **ところ**＝市民館2階実習室 **内容**＝身近な材料を生かした滋味豊かな座間の郷土食を作り、伝統的な食文化を体験 **講師**＝グループAOKI **対象**＝中学生以上で全講座に出席できる方 **定員**＝25人(申込順) **参加費**＝各回500円(材料代) **持ち物**＝筆記具、エプロン、布巾 **申込方法**＝7月11日(金)までに電話で担当へ

担当 生涯学習課 046(252)8431 046(252)4311

市民自主企画講座 「人とながら社会とつながるコミュニケーション」～親なき後を親あるうちに、一緒に考えませんか～

市が「特定非営利活動法人きづき」へ委託し、実施します。

とき＝7月12日、8月9日、11月8日、12月13日いずれも土曜日午後1時30分～4時 **ところ**＝ハーモニーホール座間 大会議室 **内容**＝家族のためのSST(理論に基づいた心理教育等の学習)、問題解決ワークショップ(困ったこと、苦手なことへの対応方法を学ぶ) **講師**＝SST(社会生活技能訓練)リーダー高森信子さん **対象**＝心の病を抱えている方の家族、支援者 **参加費**＝1回500円(ケーキセット代他) **定員**＝30人(申込順) **申込方法**＝電話、ファクスまたは直接担当へ

担当 生涯学習課 046(252)8472 046(252)4311

少年少女消防教育

とき＝7月25日(金)午前9時～午後4時(午前7時に市消防本部に集合、午後4時30分解散予定) **ところ**＝市神奈川県総合防災センター(厚木市) **内容**＝消防車両見学および体験乗車、放水訓練、風水害体験、消火体験、救急法体験など **対象**＝小学4年～6年生 **定員**＝20人(申込順) **参加費**＝510円(昼食代)

担当 生涯学習課 046(252)8472 046(252)4311

東地区文化センター

046(253)0781 046(253)0789

◆七夕まつり

とき＝7月2日(水)午前11時～正午 **内容**＝歌、紙芝居、パネルシア

◆子ども夏まつり

とき＝7月29日(日)午前10時30分～正午 **ところ**＝講座室 **内容**＝「少年アシベ ゴマちゃん交通安全」[山の子・町の子] **入場**＝自由 ※フィルムなどの事情により一部変更になる場合があります。

◆2期(9～12月)スポーツ教室

現在、第2期(9～12月)の申し込みを受付中です。

開設教室＝ヨガ、エアロビクス、親子体操、幼児体操、ピナーエアロビクス、バドミントン、太极拳、健康体操、気功、トランポリン ※申込方法など詳しくは、6月21日(土)発行のスカイアリーナ座間情報誌「エール」をご覧ください。

◆「はじめての手話講座」～聞こえない人とコミュニケーションをとってみよう

とき＝7月19日(土)・20日(日)・23日(水)・24日(木)いずれも午前9時30分～11時30分(全4回) **内容**＝手話を学びながら聞こえない世界のとういうことか、聞こえない人の生活ってどういうことか、コミュニケーションをとるにはどうしたら良いのかを学ぶ **講師**＝手話サークル星の会 **対象**＝小・中学生(親子でも可) **定員**＝20人(申込順) **参加費**＝無料 **申込方法**＝7月13日(日)までに電話、ファクスまたは直接同センターへ

午 **内容**＝子どもの運動機能の発達について親子一緒に学ぶ **講師**＝座間市障がい福祉理学療法士 渡邊左知子さん **対象**＝身体の発達が気になる親子 **定員**＝15組(申込順) **参加費**＝無料 **申込方法**＝7月4日(金)までに所定の申込用紙(公民館、北・東地区文化センター、第2子育て支援センター(相模が丘5-29-59)で配布)に記入の上6月16日(月)以降に第2子育て支援センターに持参

◆北文おもちゃ病院 **とき**＝7月12日(土)午前10時～正午(受け付けは午前11時30分まで) **内容**＝家にある壊れたおもちゃの修理※修理できない物もあります。 **対象**＝小学生以下(保護者同伴) **定員**＝20人(先着順) **費用**＝無料 ※部品代など一部実費負担 **参加方法**＝当日直接同センターへ

◆「はじめての手話講座」～聞こえない人とコミュニケーションをとってみよう

とき＝7月19日(土)・20日(日)・23日(水)・24日(木)いずれも午前9時30分～11時30分(全4回) **内容**＝手話を学びながら聞こえない世界ってどういうことか、聞こえない人の生活ってどういうことか、コミュニケーションをとるにはどうしたら良いのかを学ぶ **講師**＝手話サークル星の会 **対象**＝小・中学生(親子でも可) **定員**＝20人(申込順) **参加費**＝無料 **申込方法**＝7月13日(日)までに電話、ファクスまたは直接同センターへ

◆版画でざまりんの暑中見舞いを作ろう **とき**＝7月24日(木)午前9時30分～午後0時30分 **内容**＝版画サークルの皆さんから教わりながら作る **対象**＝小学生以上(4年生以下保護者同伴) のなだけでなく **定員**＝20人(申込順) **参加費**＝150円(材料代) **持ち物**＝彫刻刀(無い方は応相談)、タオル **講師**＝きつつき版画倶楽部の皆さん **申込方法**＝7月16日(水)までに電話、ファクスまたは直接同センターへ

◆友活! 婚活! 地域で友達を作ろう **とき**＝①7月26日(土)午後2時～4時②8月9日(土)午後1時30分～4時③23日(土)午前8時30分～午後4時④9月6日(土)午後2時～4時 **内容**＝①オリエンテーション②和菓子作り③バス旅行(藤野町芸術の家でのガラス工芸体験、ハーベキュー) ④閉会式(フリートーク) **対象**＝20代～30代の方 **定員**＝20人(男性10人、女性10人) ※多数抽選。 **参加費**＝3千円程度 **持ち物**＝タオル、飲み物 **申込方法**＝7月13日(日)までに電話、ファクスまたは直接同センターへ

東地区文化センター

046(253)0781 046(253)0789

◆七夕まつり

とき＝7月2日(水)午前11時～正午 **内容**＝歌、紙芝居、パネルシア

とき＝7月12日(土)午後0時30分～4時 **ところ**＝リサイクルプラザ 4階室 **内容**＝裂き布を再利用して布ぞうりを作る **対象**＝市内在住・在勤・在学者 **定員**＝15人(申込順) **参加費**＝300円(材料代) **持ち物**＝白糸、針、かぎ針(4号以上) **申込方法**＝電話または直接担当へ(ファクスでの申込不可)

担当 リサイクルプラザ 046(252)7963 046(252)7964

市民館

046(255)3131 046(255)2776

◆子ども夏まつり実行委員募集

ボランティア期間＝7月5日(土)から8月23日(土)夏まつり当日まで **内容**＝夏まつり準備(おぼけ屋敷作り、当日のお化け袋、模擬店など) **対象**＝小学生以上 **申込方法**＝小学校で配布される申込書に記入して公民館に提出 ※用紙を持っていない方や7月5日(土)以降の申し込みは、電話、ファクスまたは直接同館へ。

担当 生涯学習課 046(252)8431 046(252)4311

北地区文化センター

042(747)3361 042(747)8542

◆いちにち子どもランド&七夕まつり

とき＝7月5日(土)午前10時～午後3時 **内容**＝人形劇、お話し会、七夕飾り作り、お菓子作り、卓球他 **入場**＝自由(幼児は保護者同伴) **◆わらび餅体験をおしえよう!** いちにち子どもランドで、割り箸餅の作り方を教えるボランティアを募集。1回練習があります。

とき＝6月28日(土)午後1時30分～3時30分 **内容**＝割り箸餅の作り方を覚えて、「いちにち子どもランド」当日に教える **対象**＝小学4年生以上 **申込方法**＝6月27日(金)までに電話、ファクスまたは直接同センターへ

東地区文化センター

046(253)0781 046(253)0789

◆七夕まつり

とき＝7月2日(水)午前11時～正午 **内容**＝歌、紙芝居、パネルシア

ター、七夕飾り作り **対象**＝幼児(保護者同伴) **協力**＝おはなしサークル「たんぼぼ」 **入場**＝自由

図書館

046(255)1211 046(252)5704

◆子どもシアター

とき＝6月29日(日)午前10時30分～正午 **ところ**＝講座室 **内容**＝「少年アシベ ゴマちゃん交通安全」[山の子・町の子] **入場**＝自由 ※フィルムなどの事情により一部変更になる場合があります。

スカイアリーナ座間

046(255)0077 046(255)1188

◆第2期(9～12月)スポーツ教室

現在、第2期(9～12月)の申し込みを受付中です。

開設教室＝ヨガ、エアロビクス、親子体操、幼児体操、ピナーエアロビクス、バドミントン、太极拳、健康体操、気功、トランポリン ※申込方法など詳しくは、6月21日(土)発行のスカイアリーナ座間情報誌「エール」をご覧ください。

◆「はじめての手話講座」～聞こえない人とコミュニケーションをとってみよう

とき＝7月19日(土)・20日(日)・23日(水)・24日(木)いずれも午前9時30分～11時30分(全4回) **内容**＝手話を学びながら聞こえない世界ってどういうことか、聞こえない人の生活ってどういうことか、コミュニケーションをとるにはどうしたら良いのかを学ぶ **講師**＝手話サークル星の会 **対象**＝小・中学生(親子でも可) **定員**＝20人(申込順) **参加費**＝無料 **申込方法**＝7月13日(日)までに電話、ファクスまたは直接同センターへ

◆版画でざまりんの暑中見舞いを作ろう

とき＝7月24日(木)午前9時30分～午後0時30分 **内容**＝版画サークルの皆さんから教わりながら作る **対象**＝小学生以上(4年生以下保護者同伴) のなだけでなく **定員**＝20人(申込順) **参加費**＝150円(材料代) **持ち物**＝彫刻刀(無い方は応相談)、タオル **講師**＝きつつき版画倶楽部の皆さん **申込方法**＝7月16日(水)までに電話、ファクスまたは直接同センターへ

◆友活! 婚活! 地域で友達を作ろう



座間市ホームページ

検索

健康サマーフェスタ イン ざま 進めよう健康なまちづくり!

市民が主体となって実行委員会方式で開催するこの催しは、健康に関するイベントが盛りだくさんです。ご自分の健康の確認や、健康づくりの輪を広げるため、気軽にご参加ください。



参加者全員での体操

○とき 7月5日(土) 午前9時～午後0時30分
 ○ところ スカイアリーナ座間(市民体育館)3階 大体育室他

○内容 WE LOVE ZAMA! 健康体操、骨密度測定、脳年齢測定、体力年齢ウォッチング、一輪車・チャリディング・民謡演技の披露、ニュースポーツの体験

○入場 自由

○持ち物 体育館用の靴

※各種測定は医療行為として行いませんのでご了承ください。

※駐車場には限りがあるので、消防訓練所内に設置する臨時駐車場を利用するか公共交通機関をご利用ください。

担当 健康づくり課 ☎046(252)7995 ☎046(255)3550



市民の皆さんからのご意見を「パブリックコメント情報」

「座間市水道事業経営プラン(素案)」にご意見を!

市では、座間市水道事業経営プランの改定を進めています。このプランは、今後10年の事業経営や上水道施策のあり方、その具体的方向性を示すものです。この素案をお知らせするとともに、市民の皆さんからのご意見を募集します。皆さんから頂いたご意見に対する市の考え方や、素案への反映の可否は、市ホームページなどで公表します。

○意見を提出できる方 市内在住・在勤・在学者、市内に事業所などを有する法人またはその他の団体、公募事案に利害関係を有する方

○閲覧場所 市役所2階水道経営課・1階市民情報コーナー、各出張所、市公民館、北・東地区文化センター、各コミュニティセンター、水道料金お客様センター

※市ホームページでも閲覧できます。

○募集期間 6月15日(日)～7月14日(月)

○意見の提出方法 住所、氏名、電話番号を記入の上、任意の様式で、郵送、ファクス、電子メールまたは直接担当へ

【郵送】 〒252-8566 座間市緑ヶ丘一丁目1番1号 座間市水道経営課

【電子メール】 pb80_s.plan@city.zama.kanagawa.jp

担当 水道経営課 ☎046(252)7480 ☎046(257)4155

市の「美化デー」は市内一斉に年1回実施へ

毎年、「美化デー」は東部地区と西部地区に分けて実施していましたが、「区分けがわかりづらい」「日程が混同してしまう」などの要望をいただき、市と市自治会総連合会の協議の結果、今年度から「美化デー」は年1回、11月の第2日曜日(予備日は第3日曜日)に統一して、市内一斉で実施することになりました。皆さんのご理解とご協力をお願いします。なお、自治会ごとの自主美化デー清掃は、4～8月の間に実施します。

○実施日11月9日(日) 予備日11月16日(日)

担当 資源対策課 ☎046(252)7659 ☎046(252)7616

職員募集 (平成27年4月1日採用)

職種 (試験のレベル)	採用 人数	受験資格
行政職 A 一般事務(上級) (大学卒業程度)	12人 程度	昭和60年4月2日から平成5年4月1日までに生まれた人
B 土木 (大学卒業程度)	2人 程度	昭和60年4月2日から平成5年4月1日までに生まれた人で学校教育法による大学(土木の専門課程)を卒業した人(平成27年3月末までに卒業見込みの人を含む)または同程度の学力を有する人
C 保育士 (短大卒業程度)	2人 程度	昭和60年4月2日以降に生まれた人で、保育士の資格を有する人または平成27年3月末までに取得見込みの人

その他の職種として、一般事務(初級)と消防職を募集する予定です。

詳細は8月1日号でお知らせします。

○受験案内・申込書の入手方法 市ホームページからダウンロード、または平日の午前8時30分～午後5時15分の間に市役所4階職員課・1階市民情報コーナー、各出張所で配布

○申込方法

▽インターネットによる申し込み 6月16日(月)～26日(木)に市ホームページの「電子申請・届出サービス」から電子申請

▽郵送による申し込み 6月16日(月)～27日(金)に簡易書留で〒252-8566座間市役所職員課宛てに郵送(当日消印有効)

○第1次試験(会場 座間市役所他)

▽一般事務(上級)、土木、保育士 7月27日(日)

担当 職員課 ☎046(252)7911 ☎046(255)3550

連載

自治会トピックス

地域でただいま活躍中!安全・安心な地域づくり!

「『お祭り』以外も山盛り、入谷第一地区」

(入谷第一地区自治会連合会)

入谷第一地区自治会連合会は、三つの連合(鈴鹿鈴長ブロック、星の谷ブロック、皆原ブロック)で25自治会があり、市内でも歴史的に古い地区です。座間小学校は開校より119年に達し、また神社仏閣(妙法山星谷寺、水上山龍源院、鈴鹿明神社ほか)が多く、それに伴う祭礼が沢山あり、年間を通して各単位自治会の行動より、連合としての共同作業が多く、それにより連帯感の強い地域です。

本年3月29日には桜の咲く明王第2公園で、星の谷社協と8自治会の協力により、多くのご来賓を迎え「ふれあいまつり」が盛大に実施され(おもち、味噌田楽、ポップコーンの無料配布、琴心流大正琴・おはやし演奏、ビンゴゲームなど)、谷戸にも春がやって参ります。



ふれあいまつりでの踊り披露

入谷第一地区自治会連合会 地区自連会長 吉岡昭一

自治会は、市民の安全・安心と地域の発展のため、日ごろからさまざまな活動に取り組んでいます。この連載も、多くの自治会員の皆さんの活動に支えられています。自治会への加入などは、自治会総連合会事務局 ☎046(252)8751までお問い合わせ下さい。

担当 市民協働課 ☎046(252)7966 ☎046(255)3550

こんにちは
赤ちゃん



鈴木 駿斗ちゃん
H25.7.10生まれ 男
南栗原3丁目



山田 葵ちゃん
H25.8.24生まれ 女
ひばりが丘5丁目



轟 三岳ちゃん
H25.10.21生まれ 男
西栗原2丁目



小関 雅照ちゃん
H26.2.28生まれ 男
立野台1丁目



吉田 颯真ちゃん
H25.8.3生まれ 男
相武台4丁目



波多野 睦ちゃん
H25.9.11生まれ 女
新田宿



下田 莉子ちゃん
H25.8.28生まれ 女
相模が丘2丁目