



# みんなの健康



市マスコットキャラクター「ざまりん」

## 座間市24時間健康電話相談

☎0120(867)860 (通話料無料)

※つながらない場合は☎03(5524)8500へ、  
聴覚障がい者は専用ファクス☎03(3562)8435へ  
(通話・通信料発信者負担)。

担当 医療課 ☎046(252)7295 ☎046(252)7043

担当 健康づくり課 ☎046(252)7225 ☎046(255)3550

### BCG接種

とき=5月25日(木)午後1時15分~2時15分受け付け(時間厳守) ところ=市民健康センター  
対象=平成28年11月生まれ(対象者には個人通知)と対象月に受けられなかった1歳未満児

### 育児相談

とき=①5月19日②26日いずれも金曜日午前9時30分~10時30分受け付け ところ=①市民健康センター②北地区文化センター 内容=身体測定、食事・発育・育児の相談 持ち物=母子健康手帳 申込方法=直接会場へ



### もぐもぐ教室

とき=6月7日(水)午後2時~3時30分(受け付けは午後1時20分~1時45分) ところ=市民健康センター 内容=離乳食のすすめ方、子どもの発達について 対象=おおむね生後7~8カ月児とその保護者(離乳食が2回食の赤ちゃん) 定員=20人(申込順) 持ち物=母子健康手帳、ティースプーン、抱っこひもなど 申込方法=電話予約



### 赤ちゃん教室

とき=6月7日(水)午前10時~11時30分(受け付けは午前9時30分~9時50分) ところ=市民健康センター 内容=離乳食の作り方・すすめ方、子どもの発達や予防接種について 対象=おおむね5~6カ月児とその保護者 定員=20人(申込順) 持ち物=母子健康手帳、ティースプーン、抱っこひもなど 申込方法=電話予約



### ぴよぴよ・チェリー教室

とき=6月7日(水)午前10時~11時30分 ところ=市民健康センター 内容=子育ての悩みなどを保健師、助産師と語り合う 対象=1歳ぐらいまでの2,500グラム未満で生まれた乳児およびふたご以上の多胎児とその家族 持ち物=母子健康手帳、バスタオル、おむつなど 申込方法=電話予約

## 乳・子宮がん集団検診

第1期の乳・子宮がん集団検診の申し込みを受け付けます。

○検診日 8月4日(金)・7日(月)・22日(火)・31日(木)

○ところ 市民健康センター

○申込方法 6月7日(水)~14日(水)に電話で担当へ

※申込期間内でも定員になり次第締め切りますが、定員に空きがある場合は申込期間を過ぎていても受付可能な場合があります。

※平成29年度の「がん検診無料クーポン券」

が届いた方は、検診当日に必ず持参してください。

【以下の方は受診できません】

▽乳がん集団検診=授乳中の方、今年度すでに乳がん施設検診を受診した方

▽子宮がん集団検診=妊娠中~産後2カ月未満の方、今年度すでに子宮がん施設検診を受診した方

担当 健康づくり課 ☎046(252)7225 ☎046(255)3550

	乳がん集団検診(40歳代)	乳がん集団検診(50歳以上)	子宮がん集団検診
検査内容	問診・視触診・X線撮影(2方向)	問診・視触診・X線撮影(1方向)	問診、細胞診(頸部)
対象者(4月1日現在)	40歳~48歳の偶数年齢の女性	50歳以上で偶数年齢の女性	20歳以上の方
検診当日の受付時間	午前9時~9時15分、午前10時30分~10時45分、午後1時~1時15分、午後2時~2時15分		
受診料	2,500円	2千円	800円
受診間隔	2年に1回	2年に1回	毎年

### 救急診療

担当 医療課 ☎046(252)7295 ☎046(252)7043

#### ◆休日(日曜日・祝日)昼間

診療科目	電話番号	診療場所	受付時間
内科・外科	☎046(252)9090	休日急患センター(市民健康センター1階)	午前9時~11時45分、午後2時~4時45分
歯科	☎046(252)8217		午前9時~11時45分、午後2時~4時30分
耳鼻咽喉科・婦人科・眼科		消防テレホンサービス☎046(251)0119でご確認ください。	午前9時~正午、午後2時~5時(診療時間)
小児科(外科系を除く)	☎046(255)9933	休日急患センター(市民健康センター1階)	午前9時~11時45分、午後2時~4時45分

#### ◆夜間

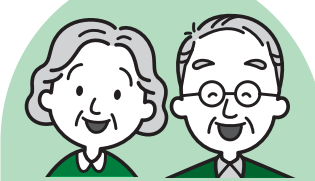
診療科目	電話番号	診療場所	受付時間
内科	☎046(252)9090	休日急患センター(市民健康センター1階)	月曜~金曜日:午後7時~9時45分 土曜・日曜日、祝・休日:午後6時~9時45分
外科		消防テレホンサービス☎046(251)0119でご確認ください。	午後6時~10時(診療時間)
小児科(外科系を除く)	☎046(255)9933	休日急患センター(市民健康センター1階)	月曜~金曜日:午後7時~9時45分 土曜・日曜日、祝・休日:午後6時~9時45分

#### ◆深夜

診療科目	診療場所	受付時間
内科・外科	消防テレホンサービス☎046(251)0119でご確認ください。	午後10時~翌日午前8時
小児科(外科系を除く)	小児救急情報センター☎046(255)9933でご確認ください。	午後10時~翌日午前7時(重病の場合は午前8時)

※聴覚障がいのある方の問い合わせ先 ☎119  
※救急診療は、急病で困ったときにご利用ください。  
※基本的に救急診療は応急処置を行いますので、後日かかりつけの病院などで必ず診察を受けてください。  
※電話をかける場合は電話番号をお確かめの上、お間違のないようご注意ください。

### 広告



高齢者でも入居できる  
賃貸住宅をご案内します!

## 高齢者のための住宅相談

賃貸住宅等に関して、お困りの事はありませんか?

・高齢を理由に入居を敬遠されてしまう  
保証人がなかなか見つからない等...

※障がい者・子育て世帯の方々、  
その他契約金不足の方など相談に応じます。

## 大和建物株式会社

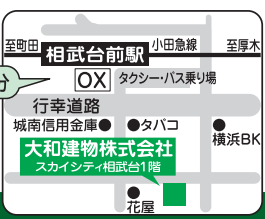
高齢者・障がい者・子育て世帯・居住支援センター

〒252-0324 相模原市南区相武台1-25-8 スカイシティ相武台1階

■営業時間/午前9:00~午後6:00 ■定休日/水曜日

TEL 046-254-8341 FAX 046-254-8302

■URL: http://daiwatatemono.co.jp ■E-mail: info@daiwatatemono.co.jp



### 広告

「必ず請求してほしい」  
B型肝炎給付金  
まずはセルフチェック  
現在B型肝炎ウイルスに感染している  
昭和63年7月2日から昭和63年1月27日生まれ  
2つとも当てはまる場合、政府から給付金を受けられる可能性がります。該当する方から母子感染した方や相続の方も対象です。  
給付金額は最大3600万円  
肝がん3600万円、軽度の肝硬変2500万円、慢性肝炎1250万円など。  
給付金は当然の権利です  
給付金に詳しい吉岡弁護士は、「これまでの検査や治療などに多額の費用がかか

無料電話相談  
0120-918-862  
(平日9:00~17:30)

弁護士吉岡津

神奈川県弁護士会所属弁護士  
神奈川県弁護士会所属弁護士  
神奈川県弁護士会所属弁護士  
神奈川県弁護士会所属弁護士  
神奈川県弁護士会所属弁護士  
神奈川県弁護士会所属弁護士  
神奈川県弁護士会所属弁護士  
神奈川県弁護士会所属弁護士  
神奈川県弁護士会所属弁護士  
神奈川県弁護士会所属弁護士