



目次

- 保育所などの入所申込受付(2面)
- みんなの健康(3面)
- 暮らしに便利な「ザマフレンド号」(4面)
- シェイクアウト訓練に参加登録を(5面)
- ざまインフォメーション(6・7面)
- 座間市民芸術祭(8面)



ふれあい広場に咲く市の木モクセイの花

※写真は昨年のものです。

在日米陸軍軍楽隊クリスマスコンサート

音楽がつなぐ国際交流の懸け橋

市では、国際交流を行う機会を持ってもらおうと在日米陸軍軍楽隊を招き、「A December to Remember (12月が来るたびに思い出す)」をテーマとしてクリスマスコンサートを開催します。在日米陸軍軍楽隊は、音楽を通じた友好促進を行っており、クラシックからポップスまで多彩な演奏を披露します。詳しくは、担当へお問い合わせください。

担当

渉外課 ☎046(252)8035 FAX046(255)3550



12月15日(金)・16日(土)

ハーモニーホール座間 (市民文化会館)

午後7時～8時30分(午後6時開場)

≡ 費用 無料 ≡



今年度から抽選後の流れが変更になりましたのでご注意ください。

申込方法

10月31日(火)までに、郵便往復はがき(私製はがきを除く)往信用裏面に郵便番号、住所、氏名、電話番号、鑑賞希望日、応募人数(1枚につき二人まで)、返信用表面に郵便番号、住所、氏名を明記し、応募先宛てに郵送(必着)してください。

抽選後 (応募多数の場合)

当選者には、12月上旬に「入場整理券」を送付しますので、座席指定券交換時間(当日午後3時～6時)に会場「座席指定券」と交換してください(入場整理券での入場不可)。交換時間外での交換はできません。ご注意ください。
座席指定券をお持ちでない方には、当日午後6時15分から会場「当日券」を配布します(先着順)。

応募先

〒252-8566 緑ヶ丘1-1-1
座間市役所渉外課「軍楽隊コンサート」宛て

注意事項

- 応募は各日一人1回まで。複数応募の場合は無効となります。
- 保護者の膝に座れる3歳以下の子どもは応募の必要がありません。
- 座席指定券交換時間を過ぎた入場整理券は無効となります。

本紙10月1日号に掲載した「ひまわりフェスタ in NISSAN」は中止となりました。詳しくは、商工観光課☎046(252)7604へお問い合わせください。

希望者への「広報ざま」の戸別配布を実施中

※新聞を購読されている方には、新聞に折り込まれます。

- 新規のお申し込み 申込専用電話 ☎046(252)8684 (市政戦略課)
- 届かない場合 (株)神奈川新聞総合サービス ☎0120(111)429 (無料)

◆保育所での受け付け (いずれも午後4時～6時30分)

とき	ところ
11月13日(月)	緑ヶ丘保育園、小松原保育園
11月14日(火)	ちぐさ保育園、栗の実保育園
11月16日(木)	ひばりが丘保育園
11月17日(金)	相模が丘東保育園
11月20日(月)	栗原保育園、いその保育園
11月21日(火)	木下の保育園相武台
11月22日(水)	座間保育園
11月24日(金)	わかば保育園
11月27日(月)	座間子どもの家保育園
11月28日(火)	広野台保育園、麦っ子畑保育園
11月29日(水)	あゆみ保育園、ナーサリースクールT&Y相模が丘
11月30日(木)	座間すこやか保育園
12月1日(金)	相武台保育園、やなせ保育園
12月4日(月)	相模が丘西保育園
12月6日(水)	東原保育園

※入所を希望する施設以外でも受け付けます。

市では、平成30年4月1日から市内の保育所などへ入所を希望する方の申し込みを受け付けます。なお、市外の保育所などへ入所希望の方は、各自自治体へお問い合わせの上(自治体により申込期限が異なります)、お申し込みください。また、現在、入所保留中の方も新たに申し込みが必要です。入所選考の結果は平成30年2月下旬に通知予定です。

○**申込期間** 11月1日(水)～12月9日(土)
 ○**申込書類** 11月1日(水)から市役所2階保育課、各出張所、市内各保育所、児童ホームで配布、市ホームページで10月20日(金)からダウンロード可(予定)
 ○**市役所での受け付け**
 ○**とき** 11月1日(水)～12月8日(金) 午前8時30分～午後5時15分(土曜・日曜日、祝・休日を除く)
 ※第2・4土曜日午前8時30分～正午受付可。
 ○**ところ** 市役所2階保育課(児童ホーム、出張所での申込不可)

**平成30年4月の
保育所などの入所申込受付**
 担当 保育課
 ☎046(2552)7202
 ☎046(2552)5080

ひきこもり、ニート、フリーター、貧困など、若者が抱える生きづらさや働きづらさの原因・要因と求められる制度や地域、市民、市民団体ができる支援について児童養護施設成光学園家庭養育支援センター 森速人さんなどを講師に招き全4回の講座を開催します。
 ○**対象** 子ども・若者支援に関わる方、その他関心のある方

とき	ところ
10月29日(日)	市役所5階5-1会議室
11月26日(日)	市民健康センター多目的ホール
12月3日(日)	
12月10日(日)	

※いずれも午前10時～正午。

**市民自主企画講座
「子ども・若者の貧困」**
 担当 生涯学習課
 ☎046(2552)8472
 ☎046(2552)4311

市では、平成30年4月1日から市内の児童ホームへ入所を希望する方の申し込みを受け付けます。現在、入所待機中の方も新たに申し込みが必要です。入所選考の結果は平成30年2月上旬に通知予定です。
 ○**申込期間** 11月1日(水)～12月9日(土) 午前8時30分～午後5時15分(土曜・日曜日、祝・休日を除く、12月5日(火)～8日(金) 午前8時30分～10時30分)
 ○**申込書類** 11月1日(水)から市役所2階子ども育成課、各出張所、市内各保育所、児童ホームで配布、市ホームページで10月20日(金)からダウンロード可

**平成30年4月の
児童ホームの入所申込受付**
 担当 子ども育成課
 ☎046(2552)7099
 ☎046(2552)5080

テレビゲーム日本一の記録を持ち、独自のゲーム攻略論を活用してひきこもりやゲーム・ネット依存症の自立支援に取り組むカウンセラーと、不登校・ひきこもりを克服した元当事者を講師に招き講演会を開催します。
 ○**とき** 11月11日(土) 午後2時～4時30分(午後1時30分開場)
 ○**ところ** 青少年センター3階3-1会議室
 ○**講師** NPO法人ぜんしん柳川涼司さん、依存



柳川涼司さん

などを克服した元当事者
 ○**対象** 不登校、ひきこもり、ニート、ゲームやスマートフォンを手放せない状態にある青少年とその家族、支援者、教職員、その他関心のある方
 ○**定員** 50人(申込順)
 ○**参加費** 無料
 ○**申込方法** 11月9日(木)までに直接担当へ

不登校・ひきこもり・自立を考える講演会
「昼夜逆転してゲームやネットにハマった経験者が語る回復までの道のり」
 担当 青少年相談室
 ☎046(2556)0907
 ☎046(2556)2163

○**とき** 10月25日(水) 午後3時～5時
 ○**ところ** 東地区文化センター
 ○**内容** 市内の不登校生徒の進路と高等学校での様子を関係者から聞き、不登校の子どもたちの居場所と学習支援について
 ○**定員** 15人(申込順)
 ○**申込方法** 当日までに電話、ファクスまたは直接担当へ

**教育を語る会
「不登校生徒の進学と学習支援について話そう」**
 担当 東地区文化センター
 ☎046(2553)0781
 ☎046(2553)0789

火災共済 座間市のみなさまへ!

平成29年10月～11月 **キャンペーン実施中!**
 新規お見積りされた方にプレゼント

■火災以外に
 水漏れ・落雷なども保障!
 ■例えば700万円の契約金額で

年間掛金
 マンション等の専用住宅 **2,800円**
 木造・準耐火の専用住宅 **5,600円**

※新規契約時には、出資金100円が必要です。 ※イラスト・写真はイメージです。

【組合員のみなさまが火災等に遭ったとき、互いに助け合う制度です】 ※広告内容は概要のため、詳細は下記までお問合せください。
横浜市民共済生活協同組合 大和市大和東3-8-3 大和第一生命ビル1階
 【受付時間】月～金 8:30～17:15 (祝日・年末年始を除く) **0120-579-998**
大和事務所

座間市民のみなさまへ
**ご葬儀相談センター
オープンしました**

「もっと気軽に葬儀について相談したい」という方のため相鉄/小田急線の大和駅そばに相談センターを8月15日新規開設いたしました。文化創造拠点シリウスより徒歩3分、葬儀に関わる全てのご相談を年中無休受付しております。ししくらセレモニーは相談して良かった。任せて良かった。と皆様と言われる葬儀社を目指します。

ご葬儀相談センター
 大和東3-5-5大和駅より徒歩7分

ししくらセレモニー
 大和市深見東1-4-21
☎046-289-2828

担当 代表 矢野 隆夫

ファミリー・サポート事業

子育てを手助けしてほしい人を支援する事業です。詳しくは、担当へお問い合わせください。

○**援助時間** 午前6時30分～午後9時
 ○**利用料金** 30分450円
 ○**問い合わせ先** ファミリー・サポート事業(市社会福祉協議会内) ☎046(266)2003

担当 子ども育成課
 ☎046(252)7969 ☎046(255)5080



みんなの健康



市マスコット
キャラクター
「ざまりん」

座間市24時間健康電話相談

☎0120(867)860 (通話料無料)
※つながらない場合は☎03(5524)8500へ、
聴覚障がい者は専用ファクス☎03(3562)8435へ
(通話・通信料発信者負担)。
担当 医療課 ☎046(252)7295 ☎046(252)7043

担当 健康づくり課 ☎046(252)7225 ☎046(255)3550

BCG接種

とき=10月18日(水)・26日(木) いずれも午後1時15分~2時15分受け付け(時間厳守) ところ=市民健康センター 対象=平成29年4月生まれ(対象者には個別通知)と対象月に受けられなかった1歳未満児

ろ=市民健康センター 内容=子育ての悩みなどを保健師や助産師と語り合う 対象=1歳ぐらいまでの2,500グラム未満で生まれた乳児および多胎児(双子を含む)とその家族 持ち物=母子健康手帳、バスタオル、おむつ、ミルクなど 申込方法=電話で担当へ

個別健康相談

とき=随時 ところ=市民健康センター 内容=食事療法や健康全般についての栄養士・保健師への相談 持ち物=健康手帳(持っていない方は当日発行) 申込方法=電話で担当へ

ハローベビークラス(母親父親教室)

とき (受付時間は開始10分前まで)	内容
11月11日(土) 午前9時30分~11時30分	妊娠中に知っておきたいこと、 歯のケアについて
11月18日(土) 午前9時30分~11時30分	赤ちゃんの沐浴、妊婦疑似体験、 これからに向けて
11月25日(土) 午前9時30分~11時30分	体重管理のコツ、骨とカルシウムについて
12月2日(土) 午前9時30分~11時45分	出産のイメージをつけよう

ところ=市民健康センター 対象=初産で妊娠18~35週の方とその夫 受講料=300円(テキスト代) 持ち物=母子健康手帳、筆記用具 申込方法=11月10日(金)までに電話で担当へ

育児相談

とき=10月20日(金) 午前9時30分~10時30分 ところ=市民健康センター 内容=身体測定、食事・発育・育児相談 持ち物=母子健康手帳 参加方法=直接会場へ

ぴよぴよ・チェリー教室

とき=11月1日(水) 午前10時~11時30分 ところ=市民健康センター

救急診療

担当 医療課 ☎046(252)7295 ☎046(252)7043

◆休日(日曜日・祝日) 昼間

診療科目	電話番号	診療場所	受付時間
内科・外科	☎046(252)9090	休日急患センター (市民健康センター1階)	午前9時~11時45分、午後2時~4時45分
歯科	☎046(252)8217	同上	午前9時~11時45分、午後2時~4時30分
耳鼻咽喉科・ 婦人科・眼科		消防テレホンサービス☎046(251)0119でご確認ください。	午前9時~正午、午後2時~5時(診療時間)
小児科 (外科系を除く)	☎046(255)9933	休日急患センター (市民健康センター1階)	午前9時~11時45分、午後2時~4時45分

◆夜間

診療科目	電話番号	診療場所	受付時間
内科	☎046(252)9090	休日急患センター (市民健康センター1階)	月曜~金曜日 : 午後7時~9時45分 土曜・日曜日、祝・休日 : 午後6時~9時45分
外科		消防テレホンサービス☎046(251)0119でご確認ください。	午後6時~10時(診療時間)
小児科 (外科系を除く)	☎046(255)9933	休日急患センター (市民健康センター1階)	月曜~金曜日 : 午後7時~9時45分 土曜・日曜日、祝・休日 : 午後6時~9時45分

◆深夜

診療科目	診療場所	受付時間
内科・外科	消防テレホンサービス☎046(251)0119でご確認ください。	午後10時~翌日午前8時
小児科 (外科系を除く)	小児救急情報センター☎046(255)9933でご確認ください。	午後10時~翌日午前7時 (重病の場合は午前8時)

※聴覚障がいのある方の問い合わせ先 ☎119
※救急診療は、急病で困ったときにご利用ください。
※基本的に救急診療は応急処置を行いますので、後日かかりつけの病院などで必ず診察を受けてください。
※電話をかける場合は電話番号をお確かめの上、お間違えのないようご注意ください。

ボクシングエクササイズ講座

全身を使った有酸素運動なので、体内の脂肪を効率よく燃焼でき、ストレス解消にも効果的です。定員は40人(多数抽選)です。

- とき 11月13日・20日、12月4日 いずれも月曜日午前10時~11時30分(全3回)
- ところ サニープレイス座間(総合福祉センター)3階 多目的室
- 対象 運動に支障がない方
- 参加費 2千円(全3回分)
- 持ち物 タオル、筆記用具、飲み物、運動靴、運動しやすい服装
- 保育 あり(無料。2歳以上の未就学児に限る)
- 申込方法 10月27日(金)までに、氏名、住所、電話番号、年齢、保育希望の有無を明記し、電話、ファクスまたは直接担当へ(市ホームページから電子申請可)

担当 健康づくり課 ☎046(252)7995 ☎046(255)3550

乳がん・子宮がん集団検診

乳がん・子宮がん検診集団検診の申し込みを受け付けます。日程や場所については表1を、対象者や検診当日の受付時間、受診料などについては表2をご覧ください。

※平成29年度の「がん検診無料クーポン券」が届いた方は、検診当日に必ず持参してください。持参しないと受診料がかかります。

○申込方法 11月6日(月)~13日(月)に、電話または直接担当へ(ファクスでの申込不可)

※定員になり次第締め切りですが、空きがある場合は申込期間を過ぎていても受け付けることがあります。

【以下の方は受診できません】

▽乳がん集団検診=授乳中の方、今年度すでに乳がん施設検診を受診した方
▽子宮がん集団検診=妊娠中~産後2カ月未満の方、今年度すでに子宮がん施設検診を受診した方

表1 日程と検診場所

期	検診年月日	検診場所
第2期	12月7日(木)	東地区文化センター
	12月9日(土)	市民健康センター
	12月14日(木)	
	12月20日(水)	
	12月22日(金)	北地区文化センター

表2 検査内容、対象者など

	乳がん集団検診(40歳代)	乳がん集団検診(50歳以上)	子宮がん集団検診
検査内容	問診、視触診、X線撮影(2方向)	問診、視触診、X線撮影(1方向)	問診、細胞診(けい部)
対象(4月1日現在)	40~48歳で偶数年齢の女性	50歳以上で偶数年齢の女性	20歳以上の方
検診当日の受付時間	午前9時~9時15分、午前10時30分~10時45分、午後1時~1時15分、午後2時~2時15分		
受診料	2,500円	2千円	800円
受診間隔	2年に1回	2年に1回	毎年

担当 健康づくり課 ☎046(252)7225 ☎046(255)3550

10/29(日) 一般社団法人市民講座運営委員会主催 屋根・外壁塗り替えセミナーのお知らせ

一般社団法人市民講座運営委員会は、正しい知識や情報を提供して消費者の豊かな生活を実現するために設立された非営利団体で、全国で年間400回以上の市民講座を開催しています。今回の「屋根・外壁塗り替えセミナー」では、一級塗装技能士が解説するスクリーン映像を使い、塗装の正しい知識を分かりやすくお伝えします。

日時) 10月29日(日) 14:00~16:00
場所) サニープレイス座間 2階会議室(座間市緑ヶ丘1-2-1)
内容) 屋根・外壁塗装で失敗しないための塗装の正しい知識を伝える市民講座
定員) 20人 参加費) 無料
申込方法) 参加申込は電話で(一社)市民講座運営委員会 ☎0120-689-419 (9:00~18:00)へ

会場名	日時
サニープレイス座間 2階会議室(座間市緑ヶ丘1-2-1)	10月29日(日) 14:00~16:00 (受付13:45~)



主催 (一社)市民講座運営委員会 | 東京都千代田区富士見1-6-1-10F 協賛 プロタイムズ大和店 (株)ウスイ建築 | 神奈川県大和市下鶴間2791-15

ご利用ください 暮らしに便利な 「ザマフレンド号」

市では、市役所や公共施設への移動を便利にするためにザマフレンド号（コミュニティバス）を運行しています。
 担当 都市計画課 ☎046(252)8289
 ☎046(252)3550

平成16年から試行運転を開始し、平成24年3月から本格運行を開始したザマフレンド号は、平成29年2月にコースや運行ダイヤを変更し、利用者の声を反映した新運行を開始しました。

新運行に際し、公共交通機関の補完的な役割を果たしながら、市民の生活としての利便性向上を図っていくことを基本的な方向性として、運行ルート、運賃、運行計画などの見直しを行いました。より便利になったザマフレンド号を、ぜひご利用ください。

3日を除く毎日
 ○乗車定員 小型バス（日野ポンチヨ）28人、ワンボックスカー（トヨタハイエース）10人
 ○回数券 11枚つづり1500円（ザマフレンド号内、神奈川中央交通相武台前駅サービスセンターで販売）

利用方法

ザマフレンド号の運賃は、前払い制です。乗車の際に運賃箱へ入れてください（釣り銭の用意はありません）。また、満員の場合は乗車できないのでご了承ください。

○乗車運賃 1回につき150円（未就学児無料）
 ○運行日 12月29日～1月

時刻表

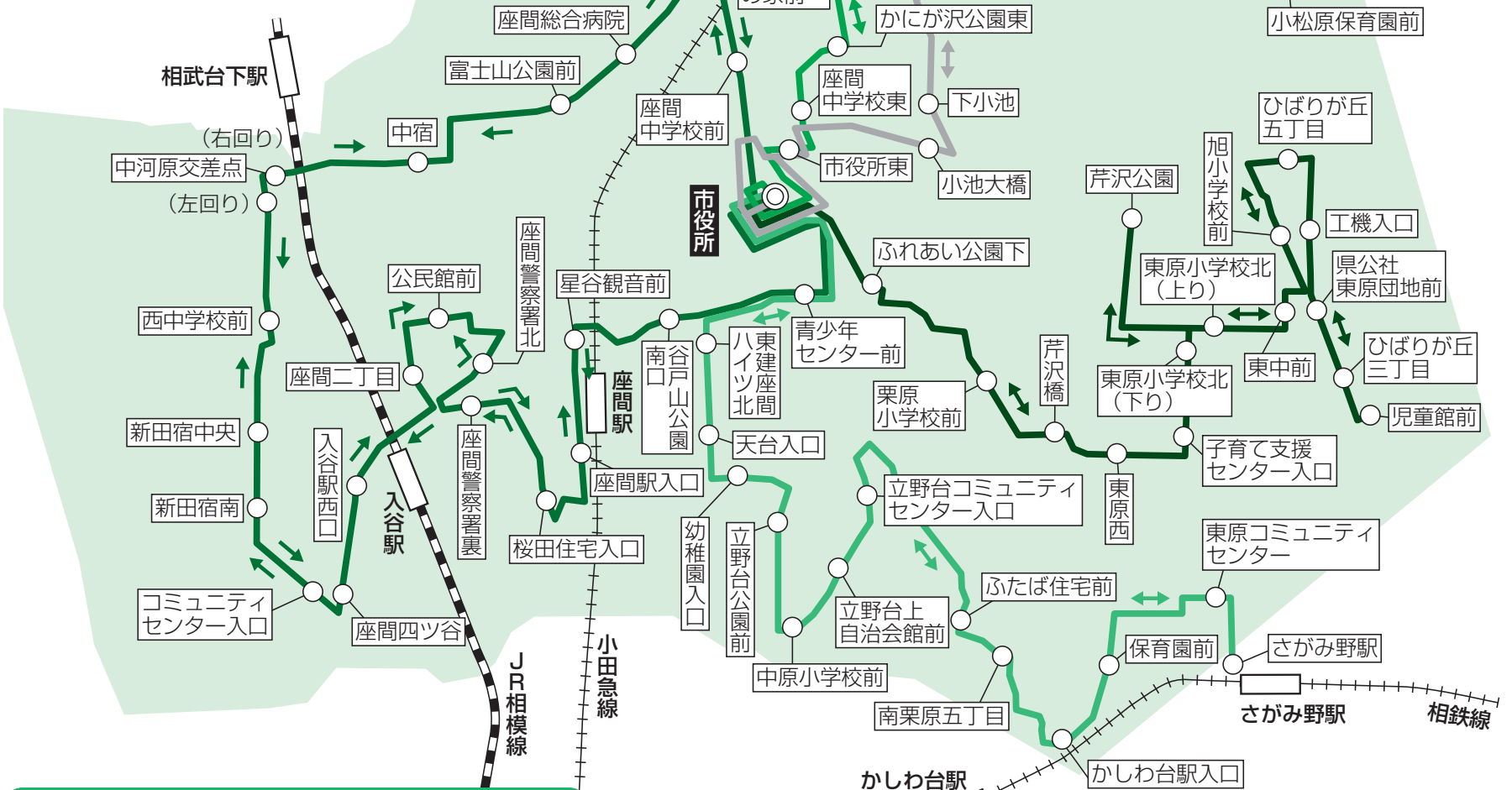
市では、時刻表を掲載した「運行利用案内」を配布していますのでご利用ください（市ホームページからダウンロード可）。
 ○配布場所 市役所4階都市計画課・1階市民情報コーナー、市民館、北・東地区文化センター、各出張所など



2月1日から下図C（栗原小池経由）小松原・相模が丘循環左回りコースを運行している、市マスコットキャラクター「ざまりん」をラッピングした小型バス

コミュニティバス網図

- Aさがみ野コース
 - B（緑ヶ丘経由）小松原・相模が丘循環右回りコース
 - C（栗原小池経由）小松原・相模が丘循環左回りコース
 - D東原・ひばりが丘南コース
 - E西部方面循環右回りコース・西部方面循環左回りコース
- バス停



運行状況の確認方法

悪天候などにより運行が中止となる場合は「座間市緊急情報いさまメール」でお知らせする他、運行状況に関する問い合わせ先や担当でもご確認できます。
 ○運行に関する問い合わせ先 神奈川中央交通株式会社大和営業所 ☎046(274)3239
 ※「座間市緊急情報いさまメール」については、危機管理課☎046(252)7395へお問い合わせください。



ザマフレンド号運行利用案内



2月に行った「新運行開始記念式典」の様子

シェイクアウト訓練に 参加登録を

毎年1月23日に実施する「市いっせい防災行動訓練プラス1（シェイクアウト訓練）」の参加登録を受け付けています。

昨年度は、市の昼間人口の5割を上回る53,115人が参加登録し、訓練を実施しました。

大震災から身を守るための訓練に参加登録しましょう。

○登録期間 平成30年1月22日（月）まで

○登録方法

▽インターネット＝市ホームページまたはShake Out提唱会議ホームページ（<http://www.shakeout.jp/>）の参加登録ページに必要事項を入力

▽登録用紙＝市役所3階危機管理課・1階市民情報コーナー、市公民館、北・東地区文化センター、各出張所、各コミュニティセンターなどで配布する参加予定登録票に必要事項を明記し、電話、ファクスまたは直接担当へ

シェイクアウト訓練とは

大地震が発生したときに強い揺れが続くのは、約1分間といわれています。その1分間で自身の身を守れるかどうか、その後に自分や他人を守れるかを大きく左右します。

シェイクアウト訓練では、決められた日時にいるその場所で、参加者が一斉に下図の安全行動を取り、次の行動に移る訓練です。



提供：Shake Out提唱会議

◆座間市シェイクアウト訓練

○とき 平成30年1月23日（火）午前11時

※平成30年1月4日（木）～31日（水）の任意の時間に代替可。

○ところ 市内全域

担当 危機管理課 ☎046(252)7395 046(252)7773

フレイルサポーター養成講座

「地域のため、自分のため」楽しく社会参加

年齢により筋力、認知機能など心身の活力が低下した状態をフレイル状態と言います。市では、要介護状態へとつながるフレイル状態の早期発見を行う、東京大学監修のイベント「フレイルチェック」の担い手となる「フレイルサポーター」の養成講座を行います。フレイルサポーターはフレイルチェックで行う体力測定などの補助などを行います。

○とき 11月20日（月）・28日（火）午後1時30分～3時30分（28日は午後4時まで。全2回）

○ところ サニープレイス座間（総合福祉センター）3階 多目的室

○対象 60歳以上の方または高齢者の健康づくりや地域活動に関心のある方

○定員 25人（多数抽選）

○参加費 無料

○申込方法 電話、ファクスまたは直接担当へ

担当 介護保険課 ☎046(252)7084 046(252)8238

普通救命講習

心肺が停止した人と居合わせたときに応急手当ての知識があれば、命を救う「救命処置」が行えます。応急手当ては、難しいものではありませんので、いざという時に備えて応急手当ての方法を学びましょう。

○とき 11月5日（日）午後1時30分～4時30分（午後1時15分受付開始）

○ところ 消防本部会議室（緑ヶ丘6-1-15）

○内容 人工呼吸・胸骨圧迫・止血法、自動体外式除細動器（AED）の使用法他

○対象 中学生以上の市内在住・在勤・在学者

○定員 20人（申込順）

○持ち物 筆記用具

○申込方法 電話、ファクスまたは直接担当へ

担当 消防管理課 ☎046(256)2211 046(256)2215

ミサイル発射情報を確認したら

他国から発射されたミサイルが国内に落下する可能性がある場合、全国瞬時警報システム（Jアラート）と連動して、防災行政無線からサイレンとメッセージを流す他、携帯電話やスマートフォンなどをお持ちの方には、緊急速報メールが届きます。

ミサイル発射情報を確認したら直ちに次の行動を取ってください。

なお、弾道ミサイルの場合には、発射から極めて短時間で着弾します。無理な移動は控えましょう。

◆屋外にいるとき

近くのできるだけ頑丈な建物や地下に避難しましょう。

適当な建物などが無い場合には、物陰に身を隠したり、地面に伏せて頭部を守ったりするなどして、身を守りましょう。

◆屋内にいるとき

窓の無い部屋へ移動するか、できるだけ窓から離れて頭部を守りましょう。

担当 危機管理課 ☎046(252)7395 046(252)7773

「緊急通報ファクス119番」 緊急通報訓練

聴覚・言語に障がいがある方からの火災、救急などの要請に迅速・的確に対応するために、「海老名市、座間市、綾瀬市消防指令センター」に「緊急通報ファクス」を設置しており、市では、緊急通報ファクスに円滑に対応するため、「緊急通報ファクス119番緊急通報訓練」を実施します。

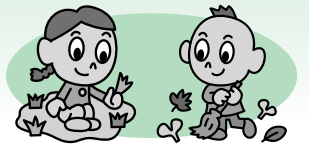
この試験では、11月9日（木）午前9時～午後9時に利用者から緊急通報ファクス（☎119）を送信してもらい、消防指令センターが受信確認用紙を返信します。

なお、緊急通報ファクスのご利用には、事前に登録が必要です。詳しくは、担当へお問い合わせください。

担当 消防管理課 ☎046(256)2211 046(256)2215

美化デー

年に一度、市内で一斉に清掃活動を行う「美化デー」を実施しています。私たちのまちをごみのない爽やかなまちにするためにご参加ください。詳しくは、所属する地域の自治会などの実施団体へお問い合わせください。



○とき 11月5日（日）（荒天時は11月12日（日）に延期）

◆自主美化清掃

美化デー以外に各自治会などで自主美化清掃を実施する場合には、事前にクリーンセンター☎046(252)8724へお問い合わせください。

担当 資源対策課 ☎046(252)7659 046(252)7616

座間市民健康マラソン大会

体力に応じた距離を選び、マイペースで完走を目指して走る「座間市民健康マラソン大会」を開催します。

コース	距離	発走時間	対象
① ざまりんコース	0.8km	午前9時40分	3歳以上の方（未就学児は保護者同伴）
② 低学年コース	1.8km	午前10時	小学1～3年生、18歳以上の方
③ 高学年コース	2.3km	午前10時30分	小学4～6年生、18歳以上の方
④ 一般コース	3.5km	午前11時	中学生以上の方

※②③に出場する小学生は対象学年のみです。

○とき 11月26日（日）受け付けは午前8時～8時50分（小雨決行、荒天中止）

○ところ 相模川グラウンド（座架依橋北側）集合

※駐車場利用者は大会終了まで出庫できません。

○対象 市内に在住・在勤者・在学する各コースの対象者

○定員 1,200人（申込順）

○参加費 無料

○申込方法 10月16日（月）～11月10日（金）に市役所2階スポーツ課などで配布する参加申込用紙（市ホームページからダウンロード可）に必要事項を明記し、〒252-8566座間市役所座間市民健康マラソン大会実行委員会事務局（スポーツ課内）宛てに郵送、ファクスまたは直接担当へ（市ホームページから電子申請可）

※11月2日（木）必着で市役所各出張所、市公民館、北・東地区文化センター、各小・中学校へ提出できます。

担当 スポーツ課 ☎046(252)8177 046(255)3550

お役立ち情報満載！ ざまインフォメーション

お問い合わせやお申し込みは開館日時をご確認の上、ご連絡ください。市役所は原則として祝・休日や年末年始を除く月曜～金曜日の午前8時30分～午後5時15分をお願いします。なお、ファクスでお申し込みの場合は、「件名」、「連絡先」など必要事項を明記して下さいをお願いします。

案内

家屋を取り壊したとき、新築・増築したときは連絡を

家屋（物置などを含む）を取り壊したり、新築・増築したりすると、翌年度から固定資産・都市計画税の税額が変わります。登記が遅れる場合は、早めに担当へご連絡ください。

担当 固定資産税課
☎046(252)8047 ㊟046(255)3550

雨水浸透施設などの設置助成

市では、地下水・湧水量の保全のため、雨水浸透施設や貯水槽などの設置費用の一部を助成しています。

雨水浸透ます=1基当たり1万2,500円（2～4基分を助成）※重点的涵養推進区域は1基当たり1万7千円。

雨水浸透トレンチ=1メートル当たり6,500円（1メートル未満は切り捨て、上限20メートル分）

浸透性アスファルト舗装=（100平方メートル以上の駐車場）1平方メートル当たり500円（上限500平方メートル分）

雨水貯留槽=本体価格の半額（千円未満切り捨て、上限2万5千円）※雨水浸透施設に接続されていない雨どいに雨水貯留槽を設置する場合は、助成対象外となります。他に助成要件がありますので事前にご相談ください。※予算の範囲内で実施しますので年度途中で終了する場合があります。※浸透ますは、ごみが詰まらないように定期的に点検・清掃をしてください。

担当 環境政策課
☎046(252)8214 ㊟046(257)7743

県最低賃金が956円に改正

10月1日から最低賃金の引き上げが行われ、時給が改正前の930円から26円上がり956円となりました。この最低賃金は、県内の事業場で働く常用・臨時・パート・アルバイトなど、雇用形態や呼称を問わず、すべての労働者とその使用者に適用されます。詳しくは、神奈川労働局☎045(211)7354へお問い合わせください。

担当 商工観光課
☎046(252)7604 ㊟046(255)3550

中小企業退職金共済制度

中小企業退職金共済制度は、独自では退職金制度を設けることが困難な中小企業に対して、事業者の相互共済の仕組みと国の援助によって設けられた国の制度です。詳しくは、

（独行）勤労者退職金共済機構のホームページ（http://www.taisyokin.go.jp/）をご覧ください。

また、市では、中小企業者の負担軽減と従業員の雇用安定のため、退職金共済掛金の一部を補助していますので、ご利用ください。

担当 商工観光課
☎046(252)7604 ㊟046(255)3550

第2回市子ども・子育て会議

とき=11月21日（火）午前9時30分～11時 **ところ**=市役所5階5-1会議室 **議題**=子どものための教育・保育事業の点検・評価他 ※傍聴希望者は、10月31日（火）までに担当へご連絡ください。

担当 子ども政策課
☎046(252)8025 ㊟046(255)5080

都市計画の変更案を縦覧

「風俗営業等の規制及び業務の適正化等に関する法律」の改正に伴い、小田急相模原駅北口周辺地区の地区計画の一部を変更する案と、市街化区域内農地を計画的、永続的に保全するための生産緑地地区の変更案を作成しました。これらの変更案は、次の通り縦覧することができます。

とき=10月16日（月）～30日（月）午前8時30分～午後5時15分 **ところ**=市役所4階都市計画課

担当 都市計画課
☎046(252)8289 ㊟046(255)3550

消防車・救急車出動件数

	消防車（件）		救急車（件）	
平成29年	44	476	463	4,397
28年	45	454	446	4,119
増減	-1	+22	+17	+278

火災・災害情報の問い合わせは、テレホンサービスへ ☎046(251)1399

催し

外国人のための歴史探訪～箱根編

とき=11月5日（日）午前8時30分～午後5時（市役所ロータリー集合・解散） **内容**=箱根の歴史を訪ねるパスツアー **コース**=畑宿の一里塚～旧東海道の石畳徒歩～箱根旧街道資料館～甘酒茶屋～箱根神社と杉並木～湖尻～九頭電神社 **対象**=市内在住・在勤の外国人（付き添いの日本人可） **定員**=20人（申込順） **参加費**=1,500円（小学生以下は千円、弁当代他） **申込方法**=10月25日（水）までに電話、ファクス、電

子メールまたは直接問い合わせ先へ

問い合わせ先=市国際交流協会事務局（座間2-2887-2）☎046(251)9000 ㊟046(206)6493 ㊟z.i.a.040501@kdr.biglobe.ne.jp※電話、直接は月曜・水曜・金曜日の午前9時～午後4時。

担当 渉外課
☎046(252)8035 ㊟046(255)3550

交通安全推進大会にご参加を

交通事故の撲滅を願い、交通安全意識を広く啓発するために、市交通安全推進大会を開催します。

とき=11月4日（土）午後1時30分～ **ところ**=ハーモニーホール座間（市民文化会館）小ホール **内容**=交通安全功労者や交通安全ポスター・標語の優秀作品の表彰、交通安全宣言、子ども自転車県大会への出場報告、県警察音楽隊の演奏

担当 生涯学習課
☎046(252)8476 ㊟046(252)4311

秋の自然観察会～芹沢公園の秋をシェアリングネイチャーで楽しもう

とき=11月12日（日）午前9時45分～午後0時30分（荒天中止） **集合場所**=芹沢公園管理棟前（北駐車場横） **講師**=さがみシェアリングネイチャーの会 **対象**=どなたでも（小学2年生以下は保護者同伴） **定員**=25人（申込順） **参加費**=無料 **申込方法**=11月10日（金）までに電話またはファクスで担当へ

担当 生涯学習課
☎046(252)8431 ㊟046(252)4311

地域リーダー研修会

とき=11月3日（金）午前9時30分～正午 **ところ**=サニープレイス座間（総合福祉センター） **テーマ**=地域共生社会に向けて、これから必要となる支え合いとは **対象**=どなたでも **定員**=100人（申込順） **参加費**=無料 **保育**=有り（事前申込必要） **申込方法**=電話、ファクスまたは電子メール ㊟tiiki@zama-shakyo.jpで担当へ

担当 市社会福祉協議会
☎046(266)2001 ㊟046(266)2009

子ども会まつり～座・紅葉祭

とき=11月5日（日）午前10時～午後2時30分 **ところ**=青少年センター **内容**=お化け屋敷、イベント各種、模擬店 **入場**=自由※徒歩か自転車でご来場ください。

担当 市子ども会育成会連絡協議会（青少年課内）
☎046(253)8415 ㊟046(259)2163

芸術文化鑑賞会

アヤセ・プロムナード・コンサート

とき=平成30年2月3日（土）午後2時～（開場は午後1時30分） **ところ**=綾瀬市オーエンス文化会館大ホール **出演者**=神奈川フィルハーモニー管弦楽団、ソロ・コンサートマスター 石田泰尚さん（バイオリン）、平野智美さん（チェンバロ） **曲目**=ヴィヴァルディのバイオリン協奏曲「四季」全楽章 **費用**=1,500円（ペアチケット2千円） **対象**=4歳以上の方（小学生以下は保護者同伴） **チケット購入**=▽購入日時=①10月29日（日）午前10時～午後4時②10月30日（月）～11月2日（木）

10						
日	月	火	水	木	金	土
1	2	3	4	5	6	7
8	9	10	11	12	13	14
15	16	17	18	19	20	21
22	23	24	25	26	27	28
29	30	31				

11						
日	月	火	水	木	金	土
			1	2	3	4
5	6	7	8	9	10	11
12	13	14	15	16	17	18
19	20	21	22	23	24	25
26	27	28	29	30		

午前8時30分～午後5時①11月4日（土）・5日（日）・11日（土）・12日（日）午前10時～午後4時④11月6日（月）～10日（金）・13日（月）以降の平日午前8時30分～午後5時▽購入場所=①綾瀬市役所1階特設会場②④同5階生涯学習課③オーエンス文化会館特設会場※10月29日（日）から座間・海老名・綾瀬市在住・在勤・在学者限定の先行販売、11月4日（土）から一般販売となります。

問い合わせ先=県央三市芸術文化振興協議会綾瀬事務局（綾瀬市生涯学習課内）☎0467(70)5670

担当 生涯学習課
☎046(252)8476 ㊟046(252)4311

秋の自然観察会～芹沢公園の秋をシェアリングネイチャーで楽しもう

とき=11月12日（日）午前9時45分～午後0時30分（荒天中止） **集合場所**=芹沢公園管理棟前（北駐車場横） **講師**=さがみシェアリングネイチャーの会 **対象**=どなたでも（小学2年生以下は保護者同伴） **定員**=25人（申込順） **参加費**=無料 **申込方法**=11月10日（金）までに電話またはファクスで担当へ

担当 生涯学習課
☎046(252)8431 ㊟046(252)4311

地域リーダー研修会

とき=11月3日（金）午前9時30分～正午 **ところ**=サニープレイス座間（総合福祉センター） **テーマ**=地域共生社会に向けて、これから必要となる支え合いとは **対象**=どなたでも **定員**=100人（申込順） **参加費**=無料 **保育**=有り（事前申込必要） **申込方法**=電話、ファクスまたは電子メール ㊟tiiki@zama-shakyo.jpで担当へ

担当 市社会福祉協議会
☎046(266)2001 ㊟046(266)2009

青少年センター

〒252-0023立野台1-1-4
☎046(253)8411 ㊟046(259)2163

わくわくサイエンスくらぶ2017

とき=11月12日（日）午後1時30分～3時30分 **内容**=音と電話の不思議を体験する **対象**=市内在住の小学3～6年生 **定員**=24人（多数抽選） **講師**=特定非営利法人コアネット理科支援プロジェクト **参加費**=300円（材料代） **申込方法**=10月26日（木）までに往復はがき（1枚に一人）に氏名、ふりがな、学校名、学年、住所、電話番号「わくわくサイエンスくらぶ」参加希望と明記し、同センター宛てに郵送（必着）または必要事項を記入したメモに返信用はがきを添えて直接持参

自治会は、人と人との強い絆で結ばれ、安全で安心な街づくりを貢献していきます。

担当 市民協働課

☎046(252)7966

㊟046(255)3550

市公民館

☎046(255)3131 ㊟046(252)2776

◆読みかかせステップアップ講座～絵本選びにお困りのあなたへ

とき=10月31日（火）午前10時～11時30分 **対象**=読み聞かせをしている方、興味のある方（子ども連れでの受講不可） **定員**=30人（申込順） **講師**=吉田佳子さん **参加費**=無料 **申込方法**=電話、ファクスまたは直接同館へ

◆公民館コンサート～大切なもの

とき=11月16日（木）午前10時～11時45分 **出演者**=三廻道浩子さん（ソプラノ）、杉山直子さん（ピアノ） **対象**=18歳以上の方 **定員**=70人（申込順） **参加費**=無料（ワンドリンク代300円別途） **申込方法**=電話、ファクスまたは直接同館へ

◆暮らしの健康講座～Let's体験ボクシングエクササイズ

とき=11月22日～12月13日毎週水曜 日午後7時～8時（全4回） **対象**=18歳以上の方 **定員**=50人（申込順） **参加費**=無料 **講師**=西脇恵一さん **申込方法**=11月21日（火）までに電話、ファクスまたは直接同館へ

北地区文化センター

☎042(747)3361 ㊟042(747)8542

◆すすく講座～離乳食

とき=11月8日（水）午前10時～正午 **内容**=保育園の栄養士の話聞きながら離乳食を作る **対象**=乳幼児を持つ親子 **定員**=15人（申込順） **参加費**=無料 **保育**=有り（保育料一人300円） **申込方法**=市公民館、北・東地区文化センター、市子育て支援センター ざまりんのおうち ひまわりで配布する所定の用紙に必要な事項を記入し、10月16日（月）～11月1日（水）にざまりんのおうち ひまわりへ持参

◆北文おもちゃ病院開院

とき=11月11日（土）午前10時～正午（受け付けは午前11時30分まで） **内容**=壊れたおもちゃの修理（修理できない物もあります） **対象**=小学生以下（保護者同伴） **定員**=20人（先着順） **費用**=無料（部品代などは実費） **参加方法**=当日直接同センターへ

東地区文化センター

☎046(253)0781 ㊟046(253)0789

◆あすなろ大学公開講座

とき=10月27日（金）午後1時30分～3時30分 **テーマ**=奈良の古道「山の辺の道」を歩いて、年齢を重ねても筋力がつくⅡ **講師**=あすなろ大学受講生 **参加方法**=当日直接同センターへ

東地区文化センター

☎046(252)8833 ㊟046(255)3550

◆保健師臨時職員

募集人数=1人 **応募資格**=保健師有資格者 **業務内容**=各種保健事業、他 **勤務期間**=11月6日～平成30年3月30日 **勤務日時**=月曜～金曜日 午前8時30分～午後5時15分 **時給**=1,484円 **勤務場所**=市役所2階健康づくり課他 **選考方法**=面接、健康診断 **応募方法**=市販の履歴書（写真貼付）に必要な事項を記入し、保健師免許証の写しを添えて10月27日（金）までに本人が担当へ持参 **担当** 健康づくり課
☎046(252)7225 ㊟046(255)3550

図書館

☎046(255)1211 ㊟046(252)5704

◆こどもシアター

とき=10月22日（日）午前10時30分～正午 **上映映画**=「ムーミン消えないおばけ」「ねずみくんのチョコ

キ」※フィルムなどの事情により一部変更になる場合があります。 **入場**=自由

◆世界一周おはなしの旅

とき=10月28日（土）午後2時～2時30分 **内容**=ブラックパネルシアター「火の鳥」（日本）、「いぬとにわとり」（日本） **対象**=小学生以上 **参加方法**=当日直接同館へ

スカイアリーナ座間

☎046(255)0077 ㊟046(255)1188

◆第3期（1月～3月）スポーツ教室

現在、申し込みを受付中です。開設教室や申込方法など詳しくは、10月21日（土）発行のスカイアリーナ座間（市民体育館）の情報誌「エール」をご覧ください。

募集

◆税務事務非常勤職員

募集人数=①4人②7人③5人 **業務内容**=①一般事務、窓口対応②課税事務作業補助、税務署作業補助③確定申告書作成相談指導の補助 **勤務期間**=①平成30年1月5日～3月31日②平成30年1月22日～3月31日※①②4月からの延長は未定。③平成30年2月1日～3月15日 **勤務日時**=①月曜～金曜日の隔日午前8時30分～午後5時15分②③月曜～金曜日午前9時～午後3時45分※①～③1日2時間程度の時間外勤務あり、日数は未定。③は税務署主催の研修会（1月下旬予定）に出席。

【共通事項】

応募資格=パソコンのキーボード入力ができる方 **勤務場所**=市役所他 **時給**=市規定による **選考方法**=面接 **応募方法**=市販の履歴書（写真貼付）に必要な事項を記入し、10月31日（火）までに〒252-8566座間市役所市民税課宛てに郵送または本人が担当に持参※提出書類の返却不可。

担当 市民税課
☎046(252)8833 ㊟046(255)3550

◆保健師臨時職員

募集人数=1人 **応募資格**=保健師有資格者 **業務内容**=各種保健事業、他 **勤務期間**=11月6日～平成30年3月30日 **勤務日時**=月曜～金曜日 午前8時30分～午後5時15分 **時給**=1,484円 **勤務場所**=市役所2階健康づくり課他 **選考方法**=面接、健康診断 **応募方法**=市販の履歴書（写真貼付）に必要な事項を記入し、保健師免許証の写しを添えて10月27日（金）までに本人が担当へ持参 **担当** 健康づくり課
☎046(252)7225 ㊟046(255)3550

◆県弁護士会相模原支部による市民対象の無料法律相談会

とき=10月31日（火）午後1時～4時30分 **ところ**=サニープレイス座間 **定員**=21人（申込順） **申込方法**=電話で同相模原支部☎042(751)0958へ

○在日米陸軍キャンプ座間 2017オクトーバーフェスト

とき=10月21日（土）午後3時～9時（最終入場午後8時30分） **ところ**=キャンプ座間施設内 **内容**=ドイツ風収穫祭、ビール祭り（子ども用の遊技場有り） **持ち込めない物**=大きなバッグ、酒類、ペットなど ※入門は徒歩のみで、バイクや自転車を含む車両の乗り入れはできません。入門の際には持ち物検査を実施し、写真付き身分証明証の提示が必須になります。詳しくは、在日米陸軍基地管理本部フェイスブック（http://www.facebook.com/USAGJapan）または録音テープ案内☎046

善意のともしび

◆市ふるさとづくり基金へ

▽5千円=匿名▽5千円=匿名

◆市低炭素社会推進基金へ

▽200万円=オートモーティブエナジーサプライ株式会社

みんなの広場

○JMAえびな健康まつり

とき=10月22日（日）午前9時30分～午後3時 **ところ**=海老名メディカルプラザ **内容**=健康に関する講演、救急車の乗車体験、身体測定他 **入場**=自由 **問い合わせ先**=海老名総合病院地域連携課☎046(233)1311

○ほっとカフェ

とき=10月27日（金）午後1時30分～3時30分 **ところ**=サニープレイス座間 **内容**=物忘れが気になる方、認知症の方を介護している方の語らいの場 **参加費**=1世帯100円 **問い合わせ先**=立野台地域包括センター☎046(266)2005㊟046(266)2009

○アルペジオ・クラシックギター演奏会

とき=10月28日（土）午後2時～ **ところ**=ハーモニーホール座間 **曲目**=春の海、さらばアルゼンチン他 **定員**=400人（先着順） **参加費**=無料 **参加方法**=当日直接会場へ **問い合わせ先**=☎046(255)8802（小熊）

○ZAMAジャズフェス

とき=10月29日（日）午前11時～午後7時 **ところ**=D&C1座間市役所店 **出演**=ZAMAビッグバンド **定員**=400人（先着順） **参加費**=500円 **申込方法**=電話で☎090(4964)9043（清水）へ

○木村泰子先生講演会

とき=10月29日（日）午後1時30分～3時30分 **ところ**=サニープレイス座間 **内容**=ドキュメント映画「みんなの学校」の当時の校長を迎えての講演 **定員**=150人（申込順） **受講料**=500円（高校生以下無料） **申込方法**=電話またはファクスで不登校・ひきこもり居場所あすなろ☎046(254)2005へ

○県弁護士会相模原支部による市民対象



座間市民芸術祭

11月上旬～中旬に、ハーモニーホール座間（市民文化会館）を会場として開催する座間市民芸術祭は次の通りです（入場自由）。詳しくは担当へお問い合わせください。

※将棋大会は市公民館で開催します。

部門	とき
絵手紙展	10月30日（月）～11月2日（木）午前9時30分～午後5時（初日は午後1時から、最終日は午後1時まで）
工芸・生活美術展	
菊花展	10月31日（火）～11月5日（日）午前9時30分～午後5時
「座間の歴史」展	11月3日（金）～5日（日）午前9時30分～午後5時
市民音楽祭（演奏の部）	11月4日（土）午後1時30分開演予定
三曲発表会	11月5日（日）午後1時開演予定
茶会	11月5日（日）午前10時～午後3時予定（受け付けは午前9時30分から）
将棋大会	11月5日（日）午前10時～午後5時予定（受け付けは午前9時～10時）
書道展、書道体験	11月10日（金）～12日（日）午前9時30分～午後5時（最終日は午後4時まで）
市民音楽祭（合唱の部）	11月12日（日）午後0時50分開演予定

担当 生涯学習課 ☎046(252)8476 ☎046(252)4311

みんなでつくる文化祭

北地区文化センターを会場として、地域の文化・芸術活動を発表する「みんなでつくる文化祭」を開催します。詳しくは、担当へお問い合わせください。

○とき 10月27日（金）～29日（日）午前9時～午後3時30分（最終日は午後3時まで）

※模擬店は10月28日（土）・29日（日）のみ。

催し物	太極拳、箏曲、健康体操、洋裁作品発表ファッションショー、ナイトコンサート、女声合唱、フォークダンス、民謡、詩吟、ダンスパーティー、子どもの体操、混声合唱、女声合唱、子どものバレエ、子どものヒップホップ、子どもの日舞
展示	俳句、短歌、川柳、詩、絵画、版画、彫塑、陶芸、書道、篆刻、写真、手工芸、生け花、サークル活動発表
模擬店	綿菓子、焼きそば、喫茶室、ジュース、うどん、フランクフルト、赤飯・おでん（28日（土））、福祉バザー（27日（金））

担当 北地区文化センター ☎042(747)3361 ☎042(747)8542

市議会の副議長が決まる

市議会では、9月29日の第3回定例会において、副議長に吉田義人氏を選出しました。なお、議長は引き続き、京免康彦氏が務めます。両氏の略歴は、次の通りです。

◆京免 康彦氏（52歳）



市議4期目。副議長、議会運営委員会、議会改革特別委員会、都市環境常任委員会、建設水道常任委員会の各委員長などを歴任。

◆吉田 義人氏（49歳）



市議2期目。健康福祉常任委員会、民生教育常任委員会の各委員長などを歴任。

担当 議会事務局 ☎046(252)8872 ☎046(252)8557

友好交流都市 須賀川市の魅力

須賀川松明あかし

座間市と友好交流都市協定を締結している福島県須賀川市では、11月11日（土）に松明あかしが開催されます。

最大で高さが10メートルある大松明に火が付けられるこの祭りは、420年以上の歴史がある伝統行事で、日本三大火祭りに数えられます。

○問い合わせ先 須賀川市松明あかし実行委員会（須賀川観光協会内）☎0248(88)9144



大迫力の松明あかし

担当 渉外課 ☎046(252)8035 ☎046(255)3550

私は、朝早くに相模川の土手へ行くことを日課としています。それは、緑の空気を吸うと元気が出るからです。川沿いでは、多くの人とすれ違いますが、杖をついてのんびり歩く人、大きく腕を振って足早に歩く人、手をつないでにぎやかに歩く人、ごみを拾いながら真剣な顔で歩く人。緑の空気を吸う仲間が増えていくことがうれしいのです。

ある日、いつもより多くの車と人を見て不思議に思っている、相模川近くでひまわり畑が一面に広がっていました。今年もひまわりまつりには、市内外から多くの人が訪れて大盛況だったと聞きました。また、今年は庭先や道端で小さく咲くかわいらしいヒマワリをたくさん見かけました。きっと街中をヒマワリでいっぱいしようとする市役所などで配布したヒマワリの種が開花したのでしよう。

書道を教えるために訪れた介護施設で、参加者が「テレビで座間市のひまわり畑が紹介されていましたよ」と教えてくれました。「私の住む座間市は、全国に向けて紹介されるすばらしい街なのだ」と思いました。8月も終わりが近づき、いつもの土手に涼風が吹き始め「今年のヒマワリはもう終わりがかな」と思っていた帰り道、西中学校のすぐ近くで満開に咲き誇るひまわり畑に出会い、うれしい気持ちでいっぱいになりました。後でこのひまわり畑は、同校の生徒が始業式に合わせて育てたものだと聞きました。若い力に感心すると同時に、私に元気をくれたひまわり畑に心の中で「ありがとう」と伝えました。



西中学校近くのひまわり畑

連載

自治会トピックス

地域でただいま活躍中！安全・安心な地域づくり！

座間市自治会総連合会のご紹介

座間市自治会総連合会（市自連）は、市内全域179の単位自治会（13ブロックある地区自連に所属）の活動のサポートや単位自治会間の情報交流の仲立ちなどを主に行っています。時代の変遷とともに自治会加入率は年々減少してきており、市自連としても加入促進や退会防止が大きな課題となっています。

そこで自治会のことをもっと知っていただく接点として、自治会の活動状況をホームページ（<http://shijiren-zama.com>）に掲載しています。毎年10月に地区ごとに開催する「市民レクリエーション大会（市レク）」（運動会、ウォーキング、体力測定などを実施）の記事も掲載いたしますので、ぜひご覧ください。座間市自治会総連合会副会長 後藤 明正



市レクで子どもたちも大活躍

自治会は、地域住民の安全・安心と地域の発展のため、日頃からさまざまな活動に取り組んでいます。この連載も、多くの自治会員の皆さんの活動に支えられています。自治会への加入などは、自治会総連合会事務局☎046(252)8751までお問い合わせください。

担当 市民協働課 ☎046(252)7966 ☎046(255)3550