

広報

ざま

【座間市のお知らせ】

No.1043



平成30年
(2018年)

1.15

◆平成30年(2018年)1月15日発行
◆座間市市長室市政戦略課編集

市の人口●129,506人(+87人)
市の世帯数●57,523世帯(+110世帯)
平成29年12月1日現在()は11月との増減

目次

- 確定申告期間前のご案内(2面)
- みんなの健康(3面)
- マイナンバーを利用した提出書類の省略(4面)
- ご利用ください「自立サポート」(5面)
- ざまインフォメーション(6・7面)
- ぼうさいカフェ(8面)



シエイクアウト訓練

大地震が発生したときに強い揺れが続くのはおよそ1分間とされています。その1分間で自分や大切な人を守るための防災行動訓練「シエイクアウト訓練」を実施します。

家族、友人同士で、学校、職場、地域で、日常生活のさまざまな状況に合わせて気軽に取り組むことができるシエイクアウト訓練にぜひご参加ください。

担当 危機管理課 ☎046(252)7395 FAX046(252)7773

外出先 **幼稚園** **職場** **家庭**

大地震から生き残るための1分間

1月23日(火) 午前11時

シエイクアウト プラス1 2018 in ZAMA

座間市いっせい防災行動訓練

指定の日時に、それぞれの場所で、一斉に右図の「安全行動ワン・ツー・スリー」を行い、避難や安否確認など次の行動を起こすまでの訓練です。

- とき 1月23日(火)午前11時(1月4日(木)~31日(水)の任意の時間に代替可)
- ところ 市内全域(訓練時にいる場所)
- 訓練想定 都心南部直下地震(市内最大震度6強)の発生



訓練手順

- ①1月23日(火)午前11時の防災行政無線からのサイレンの音(または代替日時、任意の合図)を確認する。
- ②その時いる場所で約1分間、安全行動を行う。
- ③任意の「プラス1」訓練(避難訓練、安否確認、備蓄確認など)を行う。
※サイレンの音が聞こえにくい場合があるので、アラーム設定などをお勧めします。また、訓練終了の合図はありません。

参加登録

昨年の訓練では、53,115人が登録、参加しました。訓練参加人数把握のため、参加登録をお願いします。

○登録方法 1月22日(月)までに市ホームページなどから登録するか、公共施設などで配布する参加予定登録票に必要事項を記入し、電話、ファクスまたは直接担当へ(団体登録可)

希望者への「広報ざま」の戸別配布を実施中

※新聞を購読されている方には、新聞に折り込まれます。

- 新規のお申し込み 申込専用電話 ☎046(252)8684(市政戦略課)
- 届かない場合 (株)神奈川新聞総合サービス ☎0120(111)429(無料)



確定申告期間前のご案内

担当 市民税課
 ☎046(252)8893
 ☎046(255)8550

大和税務署での確定申告と相談

大和税務署では、確定申告書作成会場を開設します。申告書などは大和税務署で配布します(国税庁ホームページ(www.nta.go.jp)からダウンロード可)。また、国税電子申告・納税システム(e-Tax)を利用しての電子申告も可能です。詳しくは、e-Taxホームページ(www.e-tax.nta.go.jp)をご覧ください。

○とき 2月16日(金) 3月15日(木)▽受け付け 午前8時30分～午後4時(土曜・日曜日、休日を除く) 9時～午後5時(土曜・日曜日を除く)

○相談期間 2月16日(金) 3月15日(木)▽第一部 午前9時～10時15分▽第二部 午前10時15分～11時30分▽第三部 午後1時～2時15分▽第四部 午後2時15分～3時30分

○とく 大和税務署(大和中央5-14-22)

税理士会の確定申告無料相談

○とき 2月6日(火) 7日(水)▽午前の部 午前9時～正午▽午後の部 午後1時～3時30分

○ところ 市役所5階5-1会議室

○内容 所得税および復興特別所得税の相談、小規模納税者の個人消費税の相談

○対象 小規模納税者、年金受給者、給与所得者

市役所での確定申告相談

市では、事前予約制の確定申告相談を実施しています(申告書提出のみの方は予約不要)。

予約専用ダイヤル ☎046(252)8893

注意事項

- 予約受付開始まで通じません。
- 予約専用ダイヤル以外では予約できません。
- 予約受付開始日は混み合うので、避けてください。

○予約受付期間 2月2日(金)～3月15日(木)

午前9時30分～午後3時30分(土曜・日曜日、休日を除く)

○相談期間 2月16日(金) 3月15日(木)▽第一部 午前9時～10時15分▽第二部 午前10時15分～11時30分▽第三部 午後1時～2時15分▽第四部 午後2時15分～3時30分

◆公的年金などの受給者

公的年金などの収入金額の合計額が400万円以下で、公的年金などに係る雑所得以外の金額が20万円以下の方は所得税および復興特別所得税の確定申告をする必要がありません。ただし、所得税および復興特別所得税の還付を受ける方は、確定申告書を税務署へ提出する必要があります。

○相談できる申告

平成29年分の給与所得および公的年金所得(個人年金、その他雑所得を除く)の申告

○相談できない申告 平成28年分以前の申告、事業・不動産・譲渡・配当・一時・雑所得など(公的年金所得を除く)の申告、寄付金控除の申告、住宅借入金等特別控除の申告

○相談できない申告

平成28年分以前の申告、事業・不動産・譲渡・配当・一時・雑所得など(公的年金所得を除く)の申告、寄付金控除の申告、住宅借入金等特別控除の申告

医療費控除の改正

平成29年分の確定申告から、領収書添付または提示に代えて、「医療費控除の明細書」の添付が必要になりました。

● 医療費の領収書は、自宅

で5年間保存する必要があります。

- 申告に用いる、医療保険者から交付を受けた医療費通知には、被保険者などが支払った医療費額などが記載されている必要があります。
- 医療費通知を添付すると、明細書の記入を一部省略できます。

マイナンバーが必要です

確定申告書には、マイナンバーの記載が必要です。また、申告書提出の際には、マイナンバーおよび本人確認書類の写し(マイナンバーカードは表・裏面)を添付してください。

詳しくは、国税庁ホームページ(www.nta.go.jp)をご覧ください。

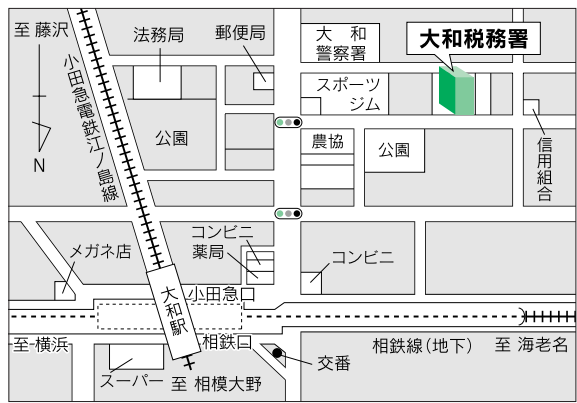
確定申告書には、マイナンバーの記載が必要です。また、申告書提出の際には、マイナンバーおよび本人確認書類の写し(マイナンバーカードは表・裏面)を添付してください。

詳しくは、国税庁ホームページ(www.nta.go.jp)をご覧ください。

確定申告に関する問い合わせ先

大和税務署

○住所 〒242-8567大和中央5-14-22
 ○電話 ☎046(262)9411
 ※車での上着はご遠慮ください。



B型肝炎給付金

「早めの請求」が必要な3つの理由とは?

2つとも当てはまる方は、政府から給付金ももらえる可能性があります。対象者が「母子感染した方や、ご遺族(相続人)も対象となります。給付金額は、死亡・肝がん3600万円、軽度の肝硬変2500万円、慢性肝炎1250万円など。

ご自身が「対象者かも?」と思われる方は、早めの請求をご検討ください。その理由は次の3つです。

- 理由① 請求に必要な病院のカルテ等は、時間がたつと廃棄され手に入らなくなる可能性がある
- 理由② 請求から給付まで1年以上かかる可能性がある
- 理由③ 病気の発症から20年以上経過すると給付金が約4分の1に減額される

無料電話相談

0120-918-862

平日9:00～17:30



弁護士 吉岡 津

広告

神奈川弁護士会・東京弁護士会所属 弁護士 吉岡 津 事務所 横浜市旭区二俣川1-2-2 二宮ビル3階

座間市民のみならず

19万円(税別)以外は一切かかりません

「葬儀にお金をかけられない」、「故人の遺言で」などさまざまな理由があり、通夜・告別式を行わない「火葬のみ(直葬)」を希望する人が増えています。国保の方は、葬祭費5万円が後日支給されますので、実質15万円ほどで葬儀を行います。プランの詳細や資料送付希望など、お気軽にご相談ください。

シンプル直葬プラン 19万円(税別) 追加料金不要

- こんな方へ選ばれています。
 - ◆年金生活で、葬儀後の生活が心配
 - ◆病院の医療費がかさんでしまった
 - ◆身内が少ないのでしめやかに
 - ◆生活保護を受けている など
- 安心の会入会 生前予約受付中
- 出張事前相談(無料)

ししくらセレモニー 大和市深見東1-4-21 ☎046-289-2828

公的年金等の源泉徴収票

国民・厚生年金などの、老齢・退職を支給事由とする公的年金などには所得税が課せられます。毎年1月中旬に、「公的年金等の源泉徴収票」を日本年金機構から送付しています。確定申告の際に必要なとなりますので、大切に保管してください。

◆源泉徴収票紛失時の連絡先
 ねんきんダイヤル ☎0570(05)1165 (IP電話、PHSは ☎03(6700)1165) または 厚木年金事務所 ☎046(223)7171
 担当 国保年金課 ☎046(252)7035 ☎046(252)7043



みんなの健康



市マスコット
キャラクター
「ざまりん」

座間市24時間健康電話相談

☎0120(867)860 (通話料無料)
※つながらない場合は☎03(5524)8500へ、
聴覚障がい者は専用ファクス☎03(3562)8435へ
(通話・通信料発信者負担)。
担当 医療課 ☎046(252)7295 ☎046(252)7043

担当 健康づくり課 ☎046(252)7225 ☎046(255)3550

BCG接種

とき=1月17日(水)・26日(金) いずれも午後1時15分~2時15分受け付け(時間厳守) ところ=市民健康センター 対象=平成29年7月生まれ(対象者には個別通知)と対象月に受けられなかった1歳未満児

育児相談

とき=1月19日(金) 午前9時30分~10時30分受け付け ところ=市民健康センター 内容=身体測定、食事・発育・育児相談 持ち物=母子健康手帳 参加方法=直接会場へ

赤ちゃん教室

とき=2月15日(木) 午前10時~11時30分(午前9時30分~9時50分受け付け) ところ=市民健康センター 内容=離乳食の作り方とすすめ方、子どもの発達や予防接種について 対象=おおむね5~6カ月児とその保護者 定員=20人(申込順) 持ち物=母子健康手帳、ティースプーン

申込方法=電話で担当へ

もぐもぐ教室

とき=2月15日(木) 受付時間=午後1時20分~1時45分(教室は午後3時30分ごろまで) ところ=市民健康センター 内容=離乳食のすすめ方、子どもの発達について 対象=おおむね生後7~8カ月児または離乳食が2回食の赤ちゃんとその保護者 定員=20人(申込順) 持ち物=母子健康手帳、ティースプーン、抱っこひもなど 申込方法=電話で担当へ



ぴよぴよ・チェリー教室

とき=2月7日(水) 午前10時~11時30分 ところ=市民健康センター 内容=子育ての悩みなどを保健師や助産師と語り合う 対象=1歳ぐらいまでの2,500グラム未満で生まれた乳児または双

子以上の多胎児とその家族 持ち物=母子健康手帳、バスタオル、おむつ、ミルクなど 申込方法=電話で担当へ

親子でクッキング

- とき 2月3日(土) 午前10時~午後1時
- ところ 北地区文化センター実習室
- 内容 焼き餃子と水餃子を作って食べる
- 講師 食生活改善ひまわり会
- 対象 小学生以上の子とその親
- 定員 20人(申込順)
- 材料費 一人500円
- 申込方法 1月30日(火)までに電話、ファクスまたは直接担当へ

担当 北地区文化センター ☎042(747)3361 ☎042(747)8542

救急診療

担当 医療課 ☎046(252)7295 ☎046(252)7043

◆休日(日曜日・祝日) 昼間

診療科目	電話番号	診療場所	受付時間
内科・外科	☎046(252)9090	休日急患センター(市民健康センター1階)	午前9時~11時45分、午後2時~4時45分
歯科	☎046(252)8217		午前9時~11時45分、午後2時~4時30分
耳鼻咽喉科・婦人科・眼科		消防テレホンサービス☎046(251)0119でご確認ください。	午前9時~正午、午後2時~5時(診療時間)
小児科(外科系を除く)	☎046(255)9933	休日急患センター(市民健康センター1階)	午前9時~11時45分、午後2時~4時45分

◆夜間

診療科目	電話番号	診療場所	受付時間
内科	☎046(252)9090	休日急患センター(市民健康センター1階)	月曜~金曜日 : 午後7時~9時45分 土曜・日曜日、祝・休日 : 午後6時~9時45分
外科		消防テレホンサービス☎046(251)0119でご確認ください。	午後6時~10時(診療時間)
小児科(外科系を除く)	☎046(255)9933	休日急患センター(市民健康センター1階)	月曜~金曜日 : 午後7時~9時45分 土曜・日曜日、祝・休日 : 午後6時~9時45分

◆深夜

診療科目	診療場所	受付時間
内科・外科	消防テレホンサービス☎046(251)0119でご確認ください。	午後10時~翌日午前8時
小児科(外科系を除く)	小児救急情報センター☎046(255)9933でご確認ください。	午後10時~翌日午前7時(重病の場合は午前8時)

※聴覚障がいのある方の問い合わせ先 ☎119
※救急診療は、急病で困ったときにご利用ください。
※基本的に救急診療は応急処置を行いますので、後日かかりつけの病院などで必ず診察を受けてください。
※電話をかける場合は電話番号をお確かめの上、お間違えのないようご注意ください。

口腔がん検診

市では、市内在住の方を対象に口腔がん検診を実施します。

- とき 2月18日(日) 午前9時30分~正午
- ところ 市民健康センター
- 定員 36人(多数抽選)
- 費用 無料
- 申込方法 1月31日(水)までに往復はがきに氏名、住所、生年月日、年齢、性別、電話番号を明記し、〒252-0021座間市緑ヶ丘1-1-3(一社)座間市歯科医師会口腔がん検診係宛てに郵送(必着)
※申し込みは、はがき1枚につき一人のみ。
- 問い合わせ先 (一社)座間市歯科医師会事務局☎046(251)0345
※抽選の結果および詳細は郵送でお知らせ。

担当 健康づくり課 ☎046(252)7225 ☎046(255)3550

広告

1/21(日) 一般社団法人市民講座運営委員会主催 屋根・外壁塗り替えセミナーのお知らせ

一般社団法人市民講座運営委員会は、正しい知識や情報を提供して消費者の豊かな生活を実現するために設立された非営利団体で、全国で年間400回以上の市民講座を開催しています。今回の「屋根・外壁塗り替えセミナー」では、一級塗装技能士が解説するスクリーン映像を使い、塗装の正しい知識を分かりやすくお伝えします。

日時) 1月21日(日) 14:00~16:00
場所) サニープレイス座間 2階会議室(座間市緑ヶ丘1-2-1)
内容) 屋根・外壁塗装で失敗しないための塗装の正しい知識を伝える市民講座
定員) 20人 参加費) 無料
申込方法) 参加申込は電話で(一社)市民講座運営委員会 ☎0120-689-419(9:00~18:00)へ

会場名	日時
サニープレイス座間 2階会議室(座間市緑ヶ丘1-2-1)	1月21日(日) 14:00~16:00(受付13:45~)



主催 (一社)市民講座運営委員会 | 東京都千代田区富士見1-6-1-10F 協賛 プロタイムズ大和店(株)ウスイ建築 | 神奈川県大和市下鶴間2791-15

市学校保健研究会

- とき 2月8日(木) 午後1時~4時25分
- ところ ハーモニーホール座間(市民文化会館)小ホール
- 内容 研究発表「児童が健康で充実した学校生活を送るための保健室経営~健康で安全な生活習慣を身に付けるための保健指導」、社会福祉法人あおぞら共生会副理事長 明石洋子さんによる講演「思いを育てる、自立を助ける」
- 定員 200人(先着順)
- 参加方法 当日直接会場へ
- 問い合わせ先 市学校保健会事務局(座間小学校内) ☎046(251)0009 ☎046(251)5203



担当 学校教育課 ☎046(252)8749 ☎046(252)4311

戸籍証明書のコンビニ交付サービス

市では、1月29日（月）から戸籍証明書のコンビニエンスストア(コンビニ)交付サービスを開始します。

同サービスでは、来庁したり、郵送請求したりすることなく、全国のコンビニで戸籍証明書（全部事項証明書、個人事項証明書、附票）を取得できます。

取得できる戸籍証明書は、市に本籍がある本人または同一戸籍の方の現在のものに限ります。また、届出内容の戸籍証明書への反映は、1～2週間程度かかります。

詳しくは、担当へお問い合わせください。

- 利用日時** 午前6時30分～午後11時（12月29日～翌年1月3日を除く）
- 利用場所** マルチコピー機を設置するサークルK・サンクス、セブンイレブン、ミニストップ、ファミリーマート、ローソン
- 費用** ▽戸籍全部事項・個人事項証明書＝400円▽戸籍の附票＝250円
- 取得方法** 1月29日（月）以降に、利用者証明用電子証明書格納済みのマイナンバー（個人番号）カード（座間市民カード、住民基本台帳カード利用不可）を利用場所へ持参
※市内に本籍地がある市外在住者は利用登録申請サイト(<https://ks.lg-waps.jp/ksгу/#/>) またはコンビニ（サークルK・サンクスを除く）のマルチコピー機で事前登録が必要です。

住民票の写しなどの発行停止

戸籍証明書のコンビニ交付サービスに伴うシステムメンテナンスのため、1月27日（土）～28日（日）は、コンビニでの住民票の写しおよび印鑑登録証明書の発行ができません。ご理解とご協力をお願いします。

担当 戸籍住民課 ☎046(252)8083 ☎046(255)3550

償却資産の申告は1月31日までに

償却資産とは、工場や商店などを経営する法人および個人、賃貸住宅や駐車場などを貸し付ける方が、事業のために用いる構築物、機械、車両、工具、備品などの事業用資産のことです。

償却資産の所有者は、償却資産が所在する市区町村に、平成30年1月1日現在の資産の状況を、1月31日（水）までに申告することになっています。詳しくは、担当へお問い合わせください。

各業種共通		
受変電設備、中央監視制御装置、駐車場設備、舗装路面、門、塀、外灯、広告塔、看板、簡易間仕切、応接セット、エアコン、パソコン、コピー機、レジスター、金庫他		
飲食店 厨房設備、カラオケセット他	工場 製造機械設備、金型他	賃貸住宅 駐車場のアスファルト、フェンス他
建設業 パワーショベル、ポータブル発電機他	理容・美容業 理容・美容器具、パーマ器他	医院 ベッド、手術台、X線装置他
ガソリンスタンド 地下タンク、洗車機他	小売店 商品陳列ケース、冷蔵庫他	農業 田植え機、耕運機他

担当 固定資産税課 ☎046(252)8047 ☎046(255)3550

マイナンバーを利用した提出書類の省略

マイナンバー（個人番号）制度情報連携の開始に伴い、異なる行政機関の情報伝達が可能になったため、**下表**の申請で提出書類の省略が可能となりました。

提出書類を省略するためには、マイナンバーカード（個人番号カード）などの本人確認書類が必要です。詳しくは、各申請担当へお問い合わせください。

また、マイナンバー制度について詳しくは、問い合わせ先または担当へお問い合わせください。

申請	省略書類	申請担当
個人住民税の減免	生活保護受給証明書	市民税課 ☎046(252)8833
障害福祉サービス 障害児通所支援サービス	課税証明書、生活保護受給証明書	障がい福祉課 ☎046(252)7132
生活保護	課税証明書、雇用保険受給資格者証、児童扶養手当証書、特別児童扶養手当証書	生活援護課 ☎046(252)7125
児童手当	課税証明書	
児童扶養手当	住民票、課税証明書、特別児童扶養手当証書	子ども育成課 ☎046(252)7201
特別児童扶養手当	住民票、課税証明書	

○**問い合わせ先** マイナンバー総合フリーダイヤル ☎0120(95)0178（受け付けは午前9時30分～午後8時、土曜・日曜日および祝・休日は午後5時30分まで）

担当 企画政策課 ☎046(252)8044 ☎046(255)3550

木造住宅無料耐震相談会

昭和56年5月31日以前に建築した木造住宅を対象として、県建築士事務所協会座間支部による無料耐震相談会を開催します。

○**とき** 2月24日（土）午前9時30分～午後4時（一人約45分）

○**ところ** 北地区文化センター2階 ホール

○**持ち物** 受付後に送付する書類、確認申請などの図面（略図可）、建物状況が分かる写真

○**申込方法** 2月5日（月）までに電話、ファクスまたは直接担当へ

相談会参加者への補助

市では、相談会の参加者に次の通り補助を行っています。また、耐震改修実施者には、所得税額特別控除、固定資産税減額措置の制度があります。詳しくは、担当へお問い合わせください。

○**耐震診断希望者** 耐震診断費の2分の1（上限5万円）

○**改修計画書作成希望者** 改修計画書作成費用の2分の1（上限5万円）

○**耐震改修工事実施者** 耐震工事費用の2分の1（上限50万円）と現場立会費用の2分の1（上限3万円）、一定の収入に満たない場合は20万円加算、市内施工者の場合は20万円加算

担当 建築住宅課 ☎046(252)7396 ☎046(255)3550

文化財防火デー 文化財を火災から守ろう

現存する世界最古の木造建造物である法隆寺金堂の火災による壁画焼損を教訓として、火災のあった1月26日を「文化財防火デー」と定め、文化財防火運動を実施しています。

市内には、国指定重要文化財「嘉禄三年紀梵鐘」（入谷3丁目）や市指定重要文化財「鈴木家鍛冶文書4通」（座間1丁目）などの歴史的資料が保管されています。

冬は空気が乾燥し火災が起こりやすい季節です。貴重な文化財を火災から守り、後世へ伝えていくために、文化財の所有・管理者だけでなく、周辺で生活する皆さんも火の取り扱いには十分注意しましょう。



担当 消防本部予防課 ☎046(256)2187 ☎046(256)3225

明るい選挙啓発標語 入賞者

担当 選挙管理委員会事務局

☎046(252)8481
☎046(255)3550

市明るい選挙推進協議会と市選挙管理委員会が選挙の啓発を目的として、市内の小学5年生を対象に募集した「明るい選挙啓発標語」で、応募総数1051点の中から入賞した方は次の通りです（敬称略）。

最優秀賞

「かわらない そう思わずにまず一票」

小田琴音（旭小学校）

優秀賞

加藤結音（相模野小学校）、野中大輝（中原小学校）

奨励賞

長瀬大樹（座間小学校）、内田侑里（栗原小学校）、座間椋翔（相武台東小学校）、長谷川諒（ひばりが丘小学校）、小助川綾乃（東原小学校）、宇津虹汰（相模が丘小学校）、山城涼香（立野台小学校）、仙波由莉花（入谷小学校）

青少年芸術祭

市青少年芸術祭実行委員会では、青少年に作品発表や演技披露の機会をもってもらうとともに、市民の皆さんに若い感性の作品に触れてもらおうと「青少年の手で郷土に新しい芸術文化の波を」をテーマとして、下表の通り、展示や公演を行います。

○**ところ** ハーモニーホール座間（市民文化会館）

○**入場** 自由

※一部公演中の入退場をお断りする場合があります。

	とき	内容
人形劇部門 ゆかいな人形のフェスティバル	1月27日（土）午後1時～	市内で活動するアマチュア劇団の人形劇
音楽部門 座間市の吹奏楽ジョイントコンサート～広げよう音楽の輪	2月3日（土）午後0時20分～	市内中学校・高等学校吹奏楽部と一般団体のジョイント公演
展示部門 青少年美術展	2月24日（土）・25（日） 午前9時15分～午後5時 （最終日は午後4時まで）	青少年（小学生～30歳）の 絵画・彫塑・写真・デザイン・イラスト・工芸作品の展示
舞踊部門 ダンシングインZAMA 2018	3月11日（日）午後1時～	市内で活動する団体の創作舞踊、ヒップホップ・ジャズダンスなどの公演

※音楽・舞踊部門は撮影ができません。

担当 青少年課 ☎046(253)8415 ☎046(259)2163

一人で悩まず相談を ご利用ください「自立サポート」

市では、「仕事がない」「将来が不安」「住む所がない」「家族の悩みがある」など生活に困難を抱え、自立に向けてサポートが必要な方に対して、相談支援を行っています。相談は無料で、秘密は厳守します。また、相談は、本人だけでなく、家族や周囲の方からも受け付けます。

就労準備支援

働いたことがない方や仕事を辞めて時間が経っている方など、働くことに不安を持っている方を対象として、事情に応じた個別支援を行います。

就労準備支援事業所「はたらっく・ざま」

☎046(204)7624 ☎046(204)7625

同事業所では、一人一人のペースに合わせて、生活リズムの調整、職場体験、就職活動の支援などを行います。

○**受付時間** 午前9時～午後5時15分（土曜・日曜日、祝・休日を除く）

○**ところ** 相武台1-35-6三裕ビル2階2-B

○**相談方法** 電話または直接担当へ



落ち着いた雰囲気
の施設です

家計相談支援

借金や就学資金不足などの事情で、家計管理が難しい方を対象として、専門担当者が相談支援を行います。

現在の債務や滞納状況の把握、生活支援に向けた制度の紹介などの支援を行います。

住居確保給付金

離職状態であり、住居を失ったまたは失う恐れのある方を対象として、一定期間、家賃相当額を支給します。

給付には、就職に向けた活動を行うことが必要です。

担当 生活援護課
☎046(252)8566 ☎046(252)7043

相談から支援まで

- 1 相談受付（訪問可）
- 2 生活状況と課題の分析
- 3 一人一人に合わせた支援プランの作成
- 4 支援開始
- 5 支援状況の定期確認
- 6 生活維持のためのフォローアップ

最近の消費生活相談事例 訪問買取は慎重に

担当 広聴人権課

☎046(252)8495
☎046(252)0220

自宅を訪問し、アクセサリなどを強引な手法や詳細な説明をせずに買い取る業者とのトラブルが報告されています。

事例

突然自宅を訪問してきた業者が、不用品を無料で査定して買い取ると言ってきた。引き取ってほしい家電や家具などがあったので、見せると「これらは値段がつかないので、他に指輪やネックレスはないですか」と聞いてきた。

何点かの貴金属を見せると、まとめて数万円で買い取ると言われた。想定していたよりもかなり低い金額だったので断ったが、長時間しつこく交渉された。次第に高圧的な態度になり怖くなったので、お金と領収書を受け取ってしまった。

後日、知人に相談すると、ずいぶんと損をしていることに気付いたので、買取業者に返品を要求すると、別業者に転売したので無理だと言われた。

アドバイス

アポイントのない訪問買取は禁止されています。突然訪問してきた業者は家に入れないようにしましょう。買い取りを希望する場合は、できるだけ二人以上で対応し、希望しない買い取りを迫られたら、はっきりと断りましょう。

消費生活センター

商品やサービスに関するトラブルなどの相談を受け付けています。

○**相談時間** 午前9時30分～正午、午後1時～3時30分（偶数月第2水曜日は午後のみ）

○**相談方法** 電話または直接問い合わせ先へ

○**問い合わせ先** 座間市消費生活センター（広聴人権課内） ☎046(252)8490

認知症サポーター養成講座

担当 介護保険課

☎046(252)7084
☎046(252)8238

認知症の方やその家族などが安心して暮らせるまちづくりを目指して、認知症を理解し、地域で認知症の方を見守る「認知症サポーター」の養成講座を開催します。認知症サポーターは、認知症の知識を知人に広めたり、必要な方に関係機関を紹介したり、自分のできることを無理のない範囲で行います。

○**定員** ①30人②40人③50人（いずれも申込順）

○**参加費** 無料

○**申込方法** 電話またはファクスで問い合わせ先へ

○**問い合わせ先** ①座間市立野台地域包括支援センター ☎046(266)2005 ☎046(266)6609 ②座間市相武台地域包括支援センター ☎046(258)2030 ☎046(257)1803

○**とき** ①1月26日（金）午後1時30分～3時②2月1日（木）午後2時～3時30分

○**ところ** ①サニープレイ

出場希望チームは、下記の通り申し込みの上、2月20日（火）にスカイアリーナ座間（市民体育館）で開催する「監督者会議」にご参加ください。詳しくは、市役所2階スポーツ課などで配布する開催概要をご覧ください。当へお問い合わせください。



○**開催日時** 3月4日（日）

○**区間と距離** ①②5区間

駅伝競走大会出場チーム募集

担当 スポーツ課

☎046(252)8177
☎046(255)3550

午前8時から（雨天決行）

○**開催場所** 市役所周辺

○**対象** ①第1部Ⅱ市内在住・在勤・在学者②第2部Ⅱ市外在住者③第3部Ⅱ高等学校生を除く18歳以上④第4部Ⅱ市内中学生男子⑤第5部Ⅱ市内中学生女子

※①②は高等学校生以上、④⑤は学校単位で編成してください。

2万1550メートル（一区間19分以内目安）③④53区間8970メートル（二区間14分以内目安）

○**参加費** ①②5千円③④⑤3千円

○**申込方法** 2月5日（月）午後5時までに、市役所2階スポーツ課などで配布する申込用紙（市ホームページ）からダウンロード可）に必要事項を明記し、〒252-18566

座間市役所スポーツ課宛てに郵送（必着）、ファクスまたは直接担当へ（参加費は振り込みまたは持参）

お役立ち情報満載！ ざまインフォメーション

お問い合わせやお申し込みは開館日時をご確認の上、ご連絡ください。市役所は原則として祝・休日や年末年始を除く月曜～金曜日の午前8時30分～午後5時15分をお願いします。なお、ファクスでお申し込みの場合は、「件名」、「連絡先」など必要事項を明記して下さいをお願いします。

案内

県内一斉国民保護サイレン放送訓練

弾道ミサイルが日本に落下または上空を通過する場合には、全国瞬時警報システム(ジェアラート)を用いて防災行政無線から国民保護のサイレン音などが発令されます。市では、ジェアラートが発令された場合を想定し、市内の防災行政無線から、一斉に国民保護サイレンを鳴らす訓練を実施します。実際の災害と間違えないようご注意ください。

とき＝1月31日(水)午前11時 放送内容は国民保護サイレン音を約15秒吹鳴後、「ただ今のサイレンは訓練です」を2回繰り返す※当日放送されるサイレン音は、内閣官房国民保護ポータルサイト(<http://www.kokuminhogo.go.jp/>)で視聴できます。

問い合わせ先＝県訓練担当コールセンター ☎045(210)3465(土曜・日曜を除く午前9時～午後5時)

担当 危機管理課 ☎046(252)7395 046(252)7773

住宅・土地統計調査の準備のため現地調査

平成30年10月1日を調査日とする住宅・土地統計調査の実施に先立ち、1月から2月にかけて、県知事が任命した指導員が住宅数などの状況を確認します。アパートやマンションなどの共同住宅の戸数を確認したり、寮や事務所の管理者などに居住世帯の有無を確認したりしますので、皆様のご協力をお願いします。

担当 情報システム課 ☎046(252)8379 046(255)3550

国民生活事業普通貸付・マル経融資の利息一部補助

市では、株式会社日本政策金融公庫の国民生活事業普通貸付と経営改善貸付(マル経融資)の利用者を対象に、利息の一部補助の申請を次の通り受け付けます。

補助対象者＝平成26年4月1日～平成29年3月31日に融資を受けた方
補助限度額＝1申請につき20万円
補助対象期間＝融資実行後36カ月
申請方法＝1月31日(水)までに、支払明細書の写し、実印(融資の際に使用した物)、振込先が分かる物を担当へ持参

担当 商工観光課 ☎046(252)7604 046(255)3550

高校進学者に奨学金を貸し付け

4月に高等学校や高等専門学校に進学を希望する市内在住者のうち、経済的な理由で進学が困難な方を対象に、無利子の奨学金制度を設けています。入学時に、公立高等学校の場合は10万円以内、私立高等学校の場合は20万円以内を貸し付けます。なお、申請方法など詳しくは、各中学校または担当へお問い合わせください。

担当 教育総務課 ☎046(252)8347 046(252)4311

消防車・救急車出動件数

	消防車(件)	救急車(件)
平成29年	68	667
28年	69	645
増減	-1	+22

火災・災害情報の問い合わせは、テレホンサービスへ ☎046(251)1399

催し

女性のための防災講座

とき＝2月7日(水)午前10時～午後0時30分 ところ＝市民健康センター2階栄養指導室 内容は女性向けの日常の防災への取り組み、災害食の試食と調理方法を学ぶ 定員＝30人(申込順) 参加費＝無料 申込方法は電話またはファクスで担当へ

担当 危機管理課 ☎046(252)7395 046(252)7773

男女共同参画講座～女性のためのパソコン講座(エクセル・初級編)

とき＝2月24日(土)午前9時～正午、午後1時～4時(午前、午後とも同じ内容) ところ＝市役所5階5-2会議室 対象＝キーボードでの日本語入力、マウス操作(右クリックでのコピー操作など)ができる市内在住・在勤者 定員＝午前、午後各10人(申込順) 参加費＝無料 申込方法は電話、ファクス、電子メール(jinken@city.zama.kanagawa.jp)または直接担当へ

担当 広聴人権課 ☎046(252)8087 046(252)0220

事業承継セミナー

事業承継は、どの事業所にとってもいつかは訪れる問題であり、その準備に「早すぎる」ことはありません。セミナーでは、円滑な事業承継

に向け、まずどのように第一歩を踏み出せばよいのかを、専門家が分かりやすく紹介します。

とき＝2月2日(金)午後3時～5時 ところ＝市役所5階5-2・3会議室 対象＝企業経営者、個人事業主、後継予定者、その他興味のある方 講師＝税理士法人山田&パートナーズ横浜事務所所長 里男輝さん、神奈川県事業引継ぎ支援センター統括責任者 神谷慎一さん 参加費＝無料 申込方法は市役所4階商工観光課で配布する所定の申込書(ホームページからダウンロード可)に必要事項を記入し担当へ

担当 商工観光課 ☎046(252)7604 046(255)3550

創業応援セミナーin座間

とき＝1月19日(金)午後6時～7時30分 ところ＝サニーブレイス座間(総合福祉センター)3階研修室 テーマ＝創業時におけるインターネットを活用した集客方法 対象＝創業を考えている方、創業後5年未満の経営者 定員＝30人(申込順) 講師＝ホームページコンサルタント 永友事務所 永友一朗さん 参加費＝無料 申込方法は電話、ファクスまたは電子メールで平塚信用金庫経営サポートセンター ☎0463(24)3485 0463(23)3457 rsb1286100@hirsatsuka-shinkin.jpへ

担当 商工観光課 ☎046(252)7604 046(255)3550

リサイクルプラザ 再生家具の展示・販売

粗大ごみとして各家庭から出された家具などを補修して展示し、希望者に販売します(抽選)。購入申込＝1月20日(土)～2月2日(金)午前9時～午後5時※毎週月曜日は休館です。 抽選・販売＝2月3日(土)午前10時から 対象＝営利を目的としない市内在住・在勤・在学者 申込点数＝一人1点 申込方法は申込者本人が直接来館(電話、代理の申し込みは不可)※購入物は各自でお持ち帰りください。

担当 リサイクルプラザ ☎046(252)7963 046(252)7964

子育てサポーター 育成講習会(初級編)

とき＝2月3日(土)午前9時30分～午後0時30分 ところ＝サニーブレイス座間3階研修室 内容は座間の子どもについて「座間を取り巻く課題?」、「児童相談所」ってどんな所?、サポーターとしての心構え 対象＝子育てを応援したい、または

応援している団体や個人の方 参加費＝無料 申込方法は1月26日(金)までに電話またはファクスで担当へ

担当 市社会福祉協議会 ☎046(266)2001 046(266)2009

市障害者団体テーマ別研修会

とき＝2月4日(日)午後1時～4時 ところ＝サニーブレイス座間 内容は▽第1部＝障害者団体の概要説明▽第2部＝テーマ別研修会「災害時避難行動要支援制度」「グループホームの現状と就労環境」「介護保険と障害者福祉制度」 対象＝どなたでも 参加費＝無料 申込方法は受講したいテーマを1月26日(金)までに電話またはファクスで担当へ

担当 障害者団体連合会事務局(市社会福祉協議会内) ☎046(266)2001 046(266)2009

災害時助け合いセミナー 災害救援ボランティアについて学ぶ

とき＝①2月8日(木)②15日(木)③18日(日)④2午後7時～9時⑤午前10時～午後3時(全3回) ところ＝①②相武台南口クラブ(ますや酒店2階)③サニーブレイス座間3階研修室 定員＝10人(申込順) 参加費＝無料 申込方法は2月5日(月)までに電話、ファクス、電子メール(tiiki@zamashakyo.jp)または直接担当へ

担当 市社会福祉協議会 ☎046(266)2001 046(266)2009

第3回 市子ども・子育て会議

とき＝2月13日(火)午前9時30分～11時30分 ところ＝市役所5階5-2・3会議室 議題＝保育園利用定員について他 ※傍聴希望者は、事前(保育希望者は1月31日(水)まで)に担当へご連絡ください。

担当 子ども政策課 ☎046(252)8025 046(255)5080

ファミリー・サポート事業 協力会員になるための講習会

とき＝2月7日(水)午前9時～午後0時10分、16日(金)午前9時～午後0時15分、27日(火)午後1時30分～4時30分(全3回)※全講義受講すると、協力会員になることができます。 ところ＝サニーブレイス座間 対象＝20歳以上の市内在住者 申込方法は電話・ファクスまたは直接問い合わせ先へ 問い合わせ先＝市社会福祉協議会内ファミリー・サポート事務局 ☎046(266)2003 046(266)1295

担当 子ども育成課 ☎046(252)7969 046(255)5080

自治会は、人と人との強い絆で結ばれ、安全で安心な街づくりに貢献しています。

担当 市民協働課 ☎046(255)7966 046(255)3550

郷土講演会 地理学からみた座間と相模川

相模川と周辺の自然地理を長年研究している、早稲田大学教授の久保純子さんを講師に迎えての講演会を開催します。

とき＝2月17日(土)午後2時～3時30分 ところ＝ハーモニーホール座間(市民文化会館)2階大会議室 対象＝どなたでも 定員＝45人(申込順) 参加費＝無料 申込方法は2月16日(金)までに電話、ファクスまたは直接担当へ

担当 生涯学習課 ☎046(252)8431 046(252)4311

青少年センター 〒252-0023立野台1-1-4 ☎046(253)8411 046(259)2163

◆新春のつどい

とき＝1月21日(日)午前10時～午後2時 内容はストライクアウト、ガラスの万華鏡作り、模擬店、似顔絵コーナー、箏曲・ドラム体験、利用団体の作品・MOA児童作品展受賞作品展示他 入場＝自由

◆わくわくサイエンスくらぶ～見えないうが物を動かす

とき＝2月17日(土)午後1時30分～3時30分 内容は静電気の性質を利用した実験と工作 対象＝市内在住の小学3～6年生 定員＝24人(多数抽選) 講師＝NPO法人コアネット理科支援グループ 参加費＝300円(材料代他) 持ち物＝参加者へ直接通知 申込方法は復返はがき(1枚につき一人)に氏名(ふりがな)、学校名、学年、住所、電話番号、「わくわくサイエンスくらぶ」参加希望と明記の上、1月31日(水)までに同センター宛てに郵送(必着)または必要事項を記入したメモに返信用はがきを添えて直接持参

市公民館 ☎046(255)3131 046(252)2776

◆郷土料理みそ作り講座

とき＝2月4日(日)午前9時30分～午後1時 内容は地産産の大豆を使った伝統的な造り方のみそ作りを体験する※醸造後(10日ごろ)に完成みそ5キログラムを配布します。 対象＝小学生以上の親子 定員＝20組(多数抽選) 参加費＝一組3千円(材料代) 持ち物＝筆記用具、前掛け、三角巾、布巾、すり鉢・すりこ木(お持ちの方は持参) 申込方法は1月28日(日)までに電話、ファクスまたは直接同館へ

◆図書館教養講座～身近学を学ぼう

とき＝①2月3日②10日③17日いずれも土曜日午後2時～3時30分 内容は身近なことについての講座①相続②遺言③成年後見※毎回個別相談を行います。 講師＝神奈川県行政書士会 対象＝市内在住・在勤・在学者 定員＝各回50人(申込順) 費用＝無料 申込方法は電話、ファクスまたは直接同館へ

◆図書館協議会委員

募集人数＝1人 応募資格＝18歳以上の市内在住・在勤者 業務内容は年3回程度の図書館協議会で意見を述べる 任期＝5月1日から2カ年間 報酬＝市非常勤特別職職員報酬(条例分)による 選考方法は書類審査 応募方法はテーマ自由の小論文(800字以内)と市販の履歴書(写真貼付)に必要事項を記入し、1月

◆あすなる大学30周年記念式典

とき＝2月9日(金)午後2時～4時30分 ところ＝ハーモニーホール座間 小ホール 内容はマ式典はあすなる大学30年の歩みを映像で紹介他▽講演＝▼テーマ＝座間から始まった人類進化研究の旅▽講師＝国立科学博物館名誉教授・市教育委員 馬場悠男さん 定員＝20人(申込順)

東地区文化センター ☎046(253)0781 046(253)0789

参加費＝無料 参加方法は2月2日(金)までに電話、ファクスまたは直接同センターへ

◆あすなる大学展

とき＝2月9日(金)～11日(日)午前10時～午後3時30分(最終日は午後3時まで) ところはサニーブレイス座間3階多目的室他 内容は大航海ゼミナール発表会(あすなる大学受講生の調べ学習発表)、クラブ活動紹介、座間産粉そば打ち試食会(マとき＝2月10日(土)、11日(日)午前11時～午後2時マところ＝市民健康センターマ参加費＝300円) 参加方法は当日直接会場へ

◆二ハオからはじめるやさしい中国語会話

とき＝2月4日～3月18日(2月11日・18日を除く)毎週日曜日午前10時～正午(全5回) 内容は発音やあいさつ、自己紹介など中国語会話の基礎を学ぶ 対象＝どなたでも 定員＝15人(申込順) 持ち物＝筆記用具 参加費＝無料 申込方法は2月2日(金)までに電話、ファクスまたは直接同センターへ

◆手工芸講座～チャレンジ七宝焼き

とき＝2月15日(木)午前9時30分～午後0時30分 内容は七宝焼きの色付けをして自分だけのペンダントなどを作る 対象＝どなたでも 定員＝15人(申込順) 参加費＝800円(材料費) 申込方法は2月9日(金)までに電話、ファクスまたは直接同センターへ

◆世界一周 おはなしの旅

とき＝1月27日(土)午後2時～2時30分 内容は「月曜・火曜・水曜」(メキシコ)、「七つのおはなし」(ロシア) 対象＝小学生以上 参加方法は当日直接同館へ

◆団体ミニ交流会～国際交流

とき＝2月4日(日)午前10時～正午 ところは座間市民活動サポートセンター(ざまコミュニティプラザ1階) 内容は同じ分野で活動している者同士が、抱えている悩みや課題を気軽に話し合う 対象＝国際交流に関心のある市民活動団体、個人、企業など 定員＝25人(申込順) 参加費＝無料 申込方法は1月31日(水)までに電話、ファクスまたは電子メールで同センター ☎046(255)0201 046(255)3243 ss-zama@feel.ocn.ne.jpへ

◆和菓子作り教室

とき＝2月9日(金)午前10時～正午 ところは相武台コミュニティセンター 内容は豆大福とお汁粉を作る 定員＝24人(申込順) 参加費＝300円(材料費) 申込方法は電話または直接同センター ☎046(258)

募集方法は18歳以上の市内在住・在勤者 業務内容は年3回程度の図書館協議会で意見を述べる 任期＝5月1日から2カ年間 報酬＝市非常勤特別職職員報酬(条例分)による 選考方法は書類審査 応募方法はテーマ自由の小論文(800字以内)と市販の履歴書(写真貼付)に必要事項を記入し、1月

◆市民写真展の出品作品募集

3月21日(水)～24日(土)にハーモニーホール座間で開催する座間市民写真展の出品作品を募集します。 募集期間は2月14日(水)～18日(日)午前9時30分～午後5時 搬入場所はハーモニーホール座間ギャラリー(ひまわりフォト写真会場の受け

付け) 題材＝自由(公序良俗に反しない物) 写真サイズ＝A4、B4、四つ切、ワイド四つ切のいずれか 応募点数＝一人1点(単写真に限る) 応募資格＝市内在住・在勤・在学者、市内の写真団体所属者 参加費＝500円(高校生以下300円) 応募方法は写真のデジタルデータまたはプリントに、必要事項を記入した所定の応募票を添えて提出※応募票の入手方法など詳しくは、問い合わせ先へ

問い合わせ先＝座間市写真連盟 ☎080(5175)4635(市川)

◆郷土学習～座間の古道と人々の暮らし

とき＝2月17日(土)午前10時～正午 ところは相模が丘コミュニティセンター 対象＝中学生以上 定員＝50人(申込順) 参加費＝無料 申込方法は電話、ファクスまたは直接同センター ☎046(258)3000へ

◆座間市室内水泳競技大会

とき＝3月11日(日)午前9時受け付け ところは協栄スイミングクラブ座間 参加者区分＝未就学児、小学1・2年生、小学3・4年生、小学5・6年生、中学生、高校生、一般(29歳以下)、同(30歳以上) 競技種目＝25・50メートル自由形・平泳ぎ・背泳ぎ・バタフライ、100・200メートル個人メドレー・メドレーリレー・フリーリレー(区分ごとの競技種目は問い合わせ先へ) 対象＝市内在住・在勤・在学者、市内スポーツクラブ会員※未就学児、小学生の参加者については、大会当日保護者の安全面までのご配慮をお願いします。

◆教育委員会とフリースクールなどによる不登校相談会

とき＝2月3日(土)午後1時～4時30分 ところは大和市渋谷学習センター 内容は不登校を経験した子どもや親の座談会、フリースクールなどの活動紹介、個別相談会他 対象＝不登校児童・生徒、保護者、教員など 参加方法は当日直接会場へ 問い合わせ先＝県教育委員会子ども教育支援課 ☎045(210)8292 045(210)8937

◆さがまチレッジ「わたし」のストレス対処法

とき＝2月17日(土)午後1時30分～3時 ところは北里大学 テーマ＝心と体の両面からのストレス解消 定員＝80人(申込順) 参加費＝700円 申込方法は電話で問い合わせ先へ 問い合わせ先＝さがまチレッジ事務局 ☎042(747)9038

◆障害者福祉施設「慈湧会・緑の家」非常勤職員募集

募集人員＝10人程度 応募資格＝普通自動車運転免許、ヘルパー資格など 業務内容は障がい者の生活支援または作業支援 勤務日時＝週3～4日午前7時～午後7時のうち4～6時間 時給＝980円～1,100円 応募方法は市販の履歴書(写真貼付)に必要事項を記入し、電話連絡の上、問い合わせ先へ持参 問い合わせ先＝(社福)慈湧会・緑の家 ☎046(257)3539



ぼうさいカフェ

1月15日（月）～21日（日）の「防災とボランティア週間」に合わせ、市とざま災害ボランティアネットワークの共催で、「あなたと、家族のために備える」をテーマに無料で喫茶をしながら減災、災害について気軽に話し合える「ぼうさいカフェ」を実施します。

○とき 1月16日（火）～19日（金）午前10時～午後4時（最終日は午後3時30分まで）

○ところ 市役所1階市民サロン

○内容 家具の固定方法やガラス飛散防止フィルム張りの体験など

○入場 自由

担当 危機管理課 ☎046(252)7395 ☎046(252)7773

座間演劇祭

○とき 2月4日（日）午後1時から（午後4時30分終演予定）

○ところ ハーモニーホール座間（市民文化会館）小ホール

○内容 市内で活動している3団体の演劇発表

○対象 どなたでも

○定員 300人

○入場 自由

担当 生涯学習課 ☎046(252)8476 ☎046(252)4311

第19回カナガワビエンナーレ 国際児童画展

世界87カ国、1地域から出展された2万4,572点の絵画作品の中から、市内からの入選4点を含む約150点を展示します。

今年で19回目を迎える同展は、子どもたちの夢と創造力を育み、お互いの生活や多様な文化を理解し合うことを目的に開催しています。感性豊かな作品をぜひご覧ください。

○とき 2月1日（木）～7日（水）午前9時～午後5時（最終日は午後4時まで）

○ところ ハーモニーホール座間ギャラリー

○入場 自由

担当 渉外課 ☎046(252)8035 ☎046(255)3550

連載

自治会トピックス 地域でただいま活躍中！安全・安心な地域づくり！

自治会に関心あれ！

（市自治会総連合会）

「隣は何をする人ぞ？」これは、人と人との繋がりが希薄な様子を表した言葉ですが、最近の自然災害から命を守る行動を見ていると地域や隣近所との繋がりが命を守る武器と言っても過言ではありません。近年、役割が負担、高齢などの理由で自治会を退会される高齢者がおられます。高齢になったからこそ、助け合いが必要です。市自治会総連合会は、高齢者への取り組みを大切な事業の一つと考え、市の災害時避難行動要支援者制度の推進に協力しています。市の人口の24%を占める高齢者を抜きに自治会活動は考えられませんし、高齢者を支える人たちの力が、さらに必要なは言うまでもありません。お互いに協力して自治会活動を発展させましょう。 座間市自治会総連合会組織部長 小野忠信



敬老会での交流

自治会は、地域住民の安全、安心と地域の発展のため、日頃からさまざまな活動に取り組んでいます。この連載も、多くの自治会員の皆さんの活動に支えられています。自治会への加入などは、自治会総連合会事務局 ☎046(252)8751へお問い合わせください。

担当 市民協働課 ☎046(252)7966 ☎046(255)3550

市職員（任期付短時間勤務職員）募集

職種	徴税吏員	社会福祉主事
業務内容	市税・国民健康保険税徴収、納税相談、財産調査事務、滞納処分など	生活保護の決定事務、生活保護世帯への訪問調査など
募集人数	5人	2人
応募資格	「財産調査、財産差押、納税相談・交渉など」または「債権等処理関連業務」の経験者で、普通自動車運転免許を所持し、ワード・エクセル操作ができる方（税滞納者を除く）	社会福祉主事任用の資格があり、普通自動車運転免許を所持し、ワード・エクセル操作ができる方
任期	平成30年4月1日から平成33年3月31日（2年以内で延長の場合あり）	
勤務形態	月曜～金曜日のうち4日勤務、午前8時30分～午後5時15分（時間外勤務、休日出勤あり）	

○選考方法 面接試験

○申込方法 1月26日（金）までに申込書を〒252-8566座間市役所職員課 人事研修係宛てに郵送（必着）または本人が直接担当へ

○受験案内・申込書の配布 市役所4階職員課・1階市民情報コーナー、各出張所で配布（市ホームページからダウンロード可）

担当 職員課 ☎046(252)7911 ☎046(255)3550

ざま再発見写真コンテスト作品展

○とき 1月24日（水）～28日（日）
午前9時30分～午後5時（最終日は午後4時まで）
※表彰式は28日（日）午前11時から。

○ところ ハーモニーホール座間ギャラリー

○内容 市内を撮影したものまたは市内から撮影したものの中から最優秀作品他15人の入賞・入選作品などを展示



最優秀作品「散歩道」

担当 生涯学習課 ☎046(252)8476 ☎046(252)4311

人権啓発講演会「働く幸せを実現した町工場の奇跡～社員の7割が知的障がい者のチョーク会社の真実」

市では市民一人一人が他人を思いやる豊かな心を育む人権意識の高揚を図ることを目的に人権啓発講演会を開催します。

○とき 2月15日（木）午後2時～4時（午後1時30分開場）

○ところ ハーモニーホール座間 小ホール

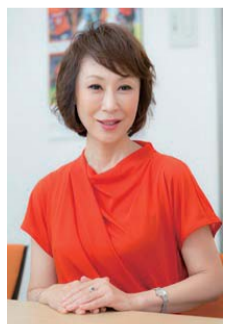
○講師 ノンフィクション作家 小松成美さん

○定員 300人（申込順）

○保育 1月31日（水）までに要予約（2歳以上、1人100円）

○参加費 無料

○申込方法 電話、ファクス、電子メール(jinken@city.zama.kanagawa.jp)または直接担当へ



小松成美さん

担当 広聴人権課 ☎046(252)8087 ☎046(252)0220