

広報

# ざま

【座間市のお知らせ】

No.1047



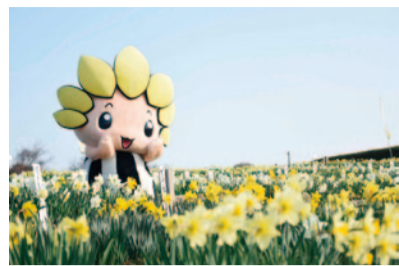
平成30年  
(2018年)

3.15

◆平成30年(2018年)3月15日発行  
◆座間市市長室市政戦略課編集

市の人口●129,435人(-32人)  
市の世帯数●57,509世帯(-14世帯)  
平成30年2月1日現在( )は1月との増減

- 目次
- 上下水道局庁舎の概要(2面)
  - みんなの健康(3面)
  - 春のお出掛けガイド(4面)
  - 自治会に加入しましょう(5面)
  - ざまインフォメーション(6・7面)
  - 座間市がSC相模原のホームタウンに(8面)



相模川の水仙花壇

※写真は昨年のものです。

インフラ整備の新たな拠点に

# 上下水道局庁舎が完成

平成27年度から、公民連携による事業として準備を進めてきた座間市上下水道局庁舎が完成しました。水道料金お客様センターと現在、市役所2階にある上下水道局の事務所は、4月2日(月)から新庁舎で業務を開始します。

市民の皆さんの日常生活に欠かすことができない生活基盤を担う水道事業および公共下水道事業の新たな拠点で、次世代へおいしい座間の水をつないでいけるよう努めます。

担当

経営総務課 ☎046(252)7480 ☎046(257)4155



## 上下水道局庁舎

〒252-0021

緑ヶ丘一丁目3番1号

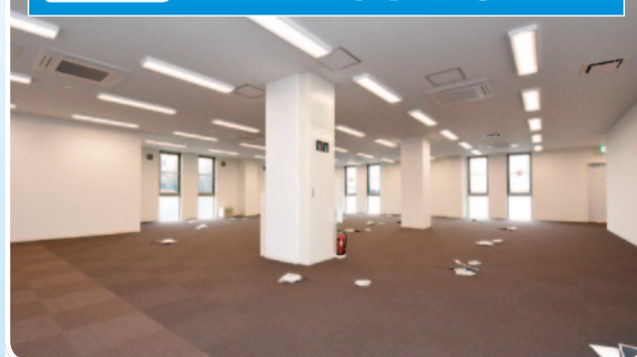


### 1階 水道料金お客様センター



水道料金および下水道使用料の支払い、水道の使用開始や中止などの受付窓口です。

### 3・4階 上下水道局



事業経営や各種計画に関すること、水道施設・下水道施設の維持管理および整備などに関する業務を担当します。

※写真はいずれも準備中のものです。4月2日(月)の開庁に合わせて、机やカウンターなどを設置します。

希望者への「広報ざま」の戸別配布を実施中

※新聞を購読されている方には、新聞に折り込まれます。

○新規のお申し込み 申込専用電話 ☎046(252)8684 (市政戦略課)

○届かない場合 (株)神奈川新聞総合サービス ☎0120(111)429 (無料)



大豆油インクを使用しています