



目次

- がん検診などのお知らせ(2面)
- みんなの健康(3面)
- チャレンジデーZAMA2018 当日開催イベント(4面)
- 健康文化都市大学(5面)
- ざまインフォメーション(6・7面)
- 市職員募集(8面)



5月30日(水)
開催

チャレンジデーZAMA 2018

市では、地域ぐるみでの健康増進を目的に、市内で15分以上運動した人の参加率を競う住民総参加型スポーツイベント「チャレンジデー」に参加します。今年の実戦相手は山口県宇部市です。詳しくは担当へお問い合わせください。

担当

スポーツ課 ☎046(252)8177 FAX046(255)3550



昨年のチャレンジデーイベントの様子

チャレンジデーの詳細、当日に開催するイベントは本紙4面をご覧ください。

お気軽にご参加を

5月30日(水)午前0時～午後9時に市内で行った運動が対象です。15分以上の運動であれば、本格的な運動やスポーツだけでなく、散歩、買い物や掃除などの家事、通勤・通学も対象です。



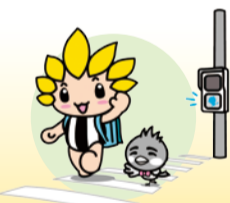
スポーツ



自転車



体操



通勤・通学

参加報告

ページ下部の参加報告シートでの報告
必要事項を記入しページ下部に記載の回収ボックスへ
市内スーパーマーケット協力店での報告
店舗で配布する専用用紙に必要事項を記入し回収ボックスへ(ページ下部の参加報告シートは使用不可)
上記以外の場合
5月30日(水)午前9時～午後9時30分に電話、ファクスまたは電子メールで報告(市ホームページから電子申請可)
電話・ファクス・電子メールでの報告先
▽電話報告=市役所☎046(255)1111 ▽ファクス報告=市役所FAX046(255)3550 ▽電子メール報告=sport@city.zama.kanagawa.jp



チャレンジデーZAMA2018ツイッター @challengezama

左記のアカウントでチャレンジデーZAMAについてのツイートをしています。(右記二次元バーコードからアクセス可)お気軽にフォローしてください。



チャレンジデーZAMA 2018 参加報告シート

※同シートは市内スーパーマーケット協力店では使用できません。

運動種目(○をつける)	ウォーキング ・ 体操 ・ 買い物 ・ 犬の散歩 ・ 各種スポーツ ・ その他(★へ)		
個人名または団体名	※匿名可。	参加人数	人
★実施した企画をご紹介ください(パフォーマンス大賞エントリー)。	アイデア企画や盛り上がったイベントなどから「座間市パフォーマンス大賞」を決定します。個人名・団体名・連絡先・実施内容をご記入ください。		

参加報告回収ボックスの設置場所 ①市役所②サニープレイス座間、市健康センター、スカイアリーナ座間、市民館、北・東地区文化センター、各コミュニティセンター、青少年センター③市内スーパーマーケット協力店 ※受け付けは①午前8時30分～午後9時30分②午前9時～午後8時30分③開店～午後8時。

各種がん検診などのお知らせ

74歳以下の対象者へ「各種がん検診、成人歯科検診、肝炎ウイルス検診のお知らせ」の個人通知を5月中に発送します。75歳以上の対象者の同お知らせは、後期高齢者健康診査受診券の通知に同封して発送されています。

担当 健康づくり課 ☎046(252)7225 ☎046(255)3550

胃がんリスク(ABC)検診・大腸がん施設検診

以下の方を対象に協力医療機関で胃がんリスク(ABC)検診、大腸がん施設検診を実施します。

胃がんリスク(ABC)検診は胃がん集団検診と、大腸がん施設検診は大腸がん集団検診と重複受診できませんのでご注意ください。詳しくは5月末～6月初めに送付する「胃がんリスク(ABC)検診受診券」、5月中旬に送付する「がん検診受診確認票」をご覧ください。

○対象 ▽胃がんリスク(ABC)検診=4月1日現在で40・45・50・55・60・65・70歳の方 ▽大腸がん施設検診=4月1日現在で40歳以上の方

担当 健康づくり課 ☎046(252)7225 ☎046(255)3550

乳がん・子宮がん集団検診

①乳がん②子宮がん集団検診を実施します。

「がん検診無料クーポン券」が届いた方は、検診時に持参してください。なお、施設検診を受診した方、①を受診する方で授乳中の方および断乳後6カ月が経過していない方、②を受診する方で妊娠中～産後2カ月未満の方は受診できません。詳しくは担当へお問い合わせください。

○とき 8月2日(木)・6日(月)・24日(金)・28日(火)

○ところ 市民健康センター

検査内容、対象者など

	乳がん集団検診(40歳代)	乳がん集団検診(50歳代)	子宮がん集団検診
検査内容	問診・視触診・X線撮影(2方向)	問診・視触診・X線撮影(1方向)	問診、細胞診(頸部)
対象(4月1日現在)	40～48歳の偶数年齢の女性	50歳以上で偶数年齢の女性	20歳以上の方
検査当日の受付時間	午前9時10分～9時25分、午前10時30分～10時45分、午後1時～1時15分、午後2時～2時15分		
受診料	2,500円	2,000円	800円
受診間隔	2年に1回	2年に1回	毎年

○申込方法 6月18日(月)～25日(月)に電話、ファクスまたは直接担当へ

担当 健康づくり課 ☎046(252)7225 ☎046(255)3550

胃がん・大腸がん集団検診

以下の通り胃・大腸がん集団検診の申し込みを受け付けます。

検診場所	検診日
①市公民館	6月14日(木)
②市民健康センター	6月15日(金)・23日(土)・26日(火)、 7月5日(木)・13日(金)
③ひばりが丘南児童館	7月3日(火)
④北地区文化センター	7月25日(水)

○受付時間 ①③④▽男性=午前9時15分～10時▽女性=午前10時～11時②いずれも午前9時10分～11時

○検査内容 ▽胃がん=問診、胃部X線間接撮影▽大腸がん=便潜血反応検査

○対象者 4月1日現在で40歳以上の方

○受診料 ▽胃がん=千円▽大腸がん=500円

※支払いは検診会場をお願いします。

○申込方法 5月25日(金)～6月1日(金)に電話、ファクスまたは直接担当へ(定員になり次第締め切り)

担当 健康づくり課 ☎046(252)7225 ☎046(255)3550

特設人権相談

6月1日の「人権擁護委員の日」に合わせ、市では「特設人権相談所」を開設します。同相談所ではいじめや差別などの人権侵害をはじめ、家庭や隣近所のもめごとの相談なども受け付けます。お気軽にご相談ください。相談内容の秘密は堅く守られます。

○とき 6月1日(金)午後1時30分～4時

○ところ 市役所5階5-2会議室

○費用 無料

○申込方法 当日直接会場へ(事前に電話予約された方を優先)



人権擁護委員とは

人権擁護委員は、法務大臣より委嘱され、基本的人権の遵守や啓発を目的として活動している民間の方で、市では月に1回の相談業務のほか講演会の企画などの啓発活動を行っています。市の人権擁護委員は次の皆さんです。(敬称略)

池上春夫(新田宿)、前田勝義(緑ヶ丘)、山本慶子(入谷)、堀田直美(小松原)、瀬戸尚子(東原)、瀬戸晃(相模が丘)、大矢隆男(南栗原)

担当 広聴人権課 ☎046(252)8087 ☎046(252)0220

5/26(土) 一般社団法人市民講座運営委員会主催 屋根・外壁塗り替えセミナーのお知らせ

一般社団法人市民講座運営委員会は、正しい知識や情報を提供して消費者の豊かな生活を実現するために設立された非営利団体で、全国で年間400回以上の市民講座を開催しています。今回の「屋根・外壁塗り替えセミナー」では、一級塗装技能士が解説するスクリーン映像を使い、塗装の正しい知識を分かりやすくお伝えします。

日時) 5月26日(土) 13:30～15:30

場所) サニープレイス座間 2階会議室(座間市緑ヶ丘1-2-1)

内容) 屋根・外壁塗装で失敗しないための塗装の正しい知識を伝える市民講座

定員) 20人 参加費) 無料

申込方法) 参加申込は電話で(一社)市民講座運営委員会

☎0120-689-419(9:00～18:00)へ

会場名	日時
サニープレイス座間 2階 会議室 (座間市緑ヶ丘1-2-1)	5月26日(土) 13:30～15:30 (受付13:15～)



参加費 無料

高齢者のための住宅相談



高齢者でも入居できる 賃貸住宅をご案内します!

賃貸住宅等に関して、お困りの事はありませんか?

・高齢を理由に入居を敬遠されてしまう保証人がなかなか見つからない等…

※障がい者・子育て世帯の方々、その他契約金不足の方など相談に応じます。

大和建物株式会社

高齢者・障がい者・子育て世帯・居住支援センター

〒252-0324 相模原市南区相武台1-25-8 スカインティ相武台1階

■営業時間/午前9:00～午後6:00 ■定休日/水曜日

TEL 046-254-8341 FAX 046-254-8302

■URL: <http://daiwatatemono.co.jp> ■E-mail: info@daiwatatemono.co.jp





みんなの健康



市マスコット
キャラクター
「ざまりん」

座間市24時間健康電話相談

☎0120(867)860 (通話料無料)
※つながらない場合は☎03(5524)8500へ、
聴覚障がい者は専用ファクス☎03(3562)8435へ
(通話・通信料発信者負担)。
担当 医療課 ☎046(252)7295 ☎046(252)7043

担当 健康づくり課 ☎046(252)7225 ☎046(255)3550

赤ちゃん教室

とき=6月6日(水)午前10時~11時30分(午前9時30分~9時50分受け付け) ところ=市民健康センター 内容=離乳食の作り方・すすめ方、子どもの発達や予防接種 対象=おおむね5~6

カ月児とその保護者 定員=20人(申込順) 持ち物=母子健康手帳、ティースプーン 申込方法=電話で担当へ

食事・発育・育児の相談 持ち物=母子健康手帳 参加方法=直接会場へ

もぐもぐ教室

とき=6月6日(水)午後2時~3時30分(午後1時20分~1時45分受け付け) ところ=市民健康センター 内容=離乳食のすすめ方、子どもの発達 対象=おおむね生後7~8カ月児(離乳食が2回食の赤ちゃん)とその保護者 定員=20人(申込順) 持ち物=母子健康手帳、ティースプーン、抱っこひもなど 申込方法=電話で担当へ

ぴよぴよ・チェリー教室

とき=5月23日(水)午前10時~11時30分 ところ=市民健康センター 内容=子育ての悩みなどを保健師や助産師と語り合う 対象=1歳ぐらいまでの2,500グラム未満で生まれた乳児、双子以上の多胎児、その家族 持ち物=母子健康手帳、バスタオル、おむつなど 申込方法=電話で担当へ

禁煙週間

喫煙は、本人だけでなく、受動的に煙を吸った方の健康にも影響を及ぼします。

世界保健機構(WHO)が制定した5月31日の世界禁煙デーに合わせて、5月31日~6月6日を禁煙週間とし、たばこの害について啓発を行っています。

禁煙を希望する方は、医療機関や市の個別健康相談で禁煙支援を受けられます。詳しくは、担当へお問い合わせください。

担当 健康づくり課 ☎046(252)7225 ☎046(255)3550

育児相談

とき=①5月18日②25日いずれも金曜日午前9時30分~10時30分受け付け ところ=①市民健康センター②北地区文化センター 内容=身体測定と

BCG接種

とき=5月16日(水)・25日(金)午後1時15分~2時15分受け付け(時間厳守) ところ=市民健康センター 対象=平成29年11月生まれ(対象者に個別通知)と対象月に受けられなかった1歳未満児

救急診療

担当 医療課 ☎046(252)7295 ☎046(252)7043

◆休日(日曜日・祝日)昼間

診療科目	電話番号	診療場所	受付時間
内科・外科	☎046(252)9090	休日急患センター(市民健康センター1階)	午前9時~11時45分、午後2時~4時45分
歯科	☎046(252)8217		午前9時~11時45分、午後2時~4時30分
耳鼻咽喉科・婦人科・眼科		消防テレホンサービス☎046(251)0119でご確認ください。	午前9時~正午、午後2時~5時(診療時間)
小児科(外科系を除く)	☎046(255)9933	休日急患センター(市民健康センター1階)	午前9時~11時45分、午後2時~4時45分

◆夜間

診療科目	電話番号	診療場所	受付時間
内科	☎046(252)9090	休日急患センター(市民健康センター1階)	月曜~金曜日 : 午後7時~9時45分 土曜・日曜日、祝・休日 : 午後6時~9時45分
外科		消防テレホンサービス☎046(251)0119でご確認ください。	午後6時~10時(診療時間)
小児科(外科系を除く)	☎046(255)9933	休日急患センター(市民健康センター1階)	月曜~金曜日 : 午後7時~9時45分 土曜・日曜日、祝・休日 : 午後6時~9時45分

◆深夜

診療科目	診療場所	受付時間
内科・外科	消防テレホンサービス☎046(251)0119でご確認ください。	午後10時~翌日午前8時
小児科(外科系を除く)	小児救急情報センター☎046(255)9933でご確認ください。	午後10時~翌日午前7時(重病の場合は午前8時)

※聴覚障がいのある方の問い合わせ先 ☎119
※救急診療は、急病で困ったときにご利用ください。
※基本的に救急診療は応急処置を行いますので、後日かかりつけの病院などで必ず診察を受けてください。
※電話をかける場合は電話番号をお確かめの上、お間違えのないようご注意ください。

糖尿病予防講座 「放置しないで高血糖 ~血糖値が気になる方へ」

糖尿病を予防するための講話やカードを使った献立体験、健康食の試食などを行う講座を開催します。

○とき 6月26日、7月3日いずれも火曜日午前10時~11時30分(全2回。7月3日は正午まで)

○ところ 市民健康センター

○定員 24人(申込順)

○参加費 500円

○持ち物 筆記用具、直近の健診結果

○申込方法 6月19日(火)までに電話、ファクスまたは直接担当へ

担当 健康づくり課 ☎046(252)7225 ☎046(255)3550

親支援講座 「Nobody's Perfect (完璧な親なんていない)」

子育て中の方が悩みや関心事を共有し、自分に合った子育て方法を学ぶ講座を開催します。

○とき 6月7日~7月12日毎週木曜日午前10時~正午(全6回)

○ところ サニープレイス座間

○対象 1~5歳児がおり、全講座に参加できる市内在住者

○定員 16人(申込順)

○参加費 無料

○保育 一人300円(6回分)

○申込方法 5月31日(木)までに氏名、住所、電話番号を電話、ファクスまたは直接担当へ

担当 子ども政策課 ☎046(252)8026 ☎046(255)5080

ファミリー・サポート事業 協力会員

保育園や幼稚園、小学校、児童ホームなどの保育施設に通う子どもの送迎や預かりなど、仕事などと育児の両立に手助けが必要な方を援助するファミリー・サポート事業の援助する方(協力会員)を募集します。

希望者は6月1日・8日・15日(いずれも金曜日)に実施する講習会にご参加ください。

○応募資格 20歳以上の市内在住者

○報酬金 30分550円

○内容 生後3カ月児~小学6年生の送迎・一時預かりなど

○応募方法 電話、ファクスまたは直接問い合わせ先へ

○問い合わせ先 市社会福祉協議会ファミリー・サポート事務局☎046(266)2003☎046(266)1295

担当 子ども育成課 ☎046(252)7969 ☎046(255)5080

すくすく講座 「乳幼児救急法」

家庭内で育児中に事故が起きた時の適切な処置法、応急手当の方法、心肺蘇生法などを学ぶ講座を開催します。

○とき 6月13日(水)午前10時~11時30分

○ところ 北地区文化センター

○講師 座間子どもの家保育園看護師、市消防署員

○対象 乳幼児がいる親

○定員 20人(申込順)

○参加費 無料

○保育 一人300円

○申込方法 北地区文化センターなどで配布する申込用紙に必要事項を明記し6月6日(水)までに直接子育て支援センターざまりんのおうちひまわりへ

担当 北地区文化センター ☎042(747)3361 ☎042(747)8542

5月30日
(水)

チャレンジデー ZAMA 2018

当日開催のイベント

市では、チャレンジデーに合わせて、さまざまな運動イベントを開催します。

スカイアリーナ座間イベント

いずれも無料です。当日直接会場へお越しください（上履き持参）。

イベント	とき	持ち物他
オープニング	午前9時～9時30分	先着50人にオリジナルTシャツプレゼント
ラジオ体操	午前10時～11時	
ヨガ	午前10時～11時30分	ヨガマットなど
おもしろ遊び&ニューススポーツ		
卓球教室	午後1時～5時	ラケット、ボール（卓球のみ）
バドミントン体験		
カローリング体験	午後1時～4時	

ウォーキングイベント

いずれも当日直接集合場所へお越しください。

ポール・ノルディックウォーキング体験会

県立座間谷戸山公園内を巡ります。

- とき 午前9時50分～11時30分
- 集合場所 県立座間谷戸山公園東入口
- 参加費 無料
- 持ち物 ポール（無い方は応相談）
- 問い合わせ先 ZAMAノルディック・ウォーキング同好会 ☎090(2624)7868



県歩け歩け協会ウォーキング

泉の森や芹沢公園、県立座間谷戸山公園を巡

るコースです。

- とき 午前9時30分～午後2時
- 集合場所 やまと公園（小田急線大和駅徒歩5分）
- 参加費 500円
- 持ち物 昼食
- 問い合わせ先 県歩け歩け協会（榎本） ☎090(4611)4982

SC相模原イベント

J3リーグで活躍するサッカークラブSC相模原の選手が簡単にできるストレッチの紹介などを行います。

- とき 午後3時～3時30分
- ところ イオンモール座間1階ノースコート（広野台2-10-4）
- 参加費 自由



チャレンジデーとは

人口規模がほぼ同じ自治体が1対1で、15分間以上継続して運動した住民の参加率を競い合う、住民総参加型のスポーツイベントで、毎年5月の最終水曜日に開催します。

敗れた自治体は、対戦相手の自治体の旗を庁舎のメインホールに1週間掲揚するというユニークなルールになっています。

市では、平成27年度から参加を続け、1勝2敗の成績で、最高住民参加率は43.8パーセントです。今年度は、参加率50パーセント（約6万5千人）を目標に取り組みます。

担当 スポーツ課 ☎046(252)8177 ☎046(255)3550

対戦自治体

今年度の対戦自治体は、山口県宇部市です。

宇部市は、下関・山口市に次ぐ山口県第3の人口を擁し、鉄道・高速道路・港湾・空港が整う、交通の便に優れた市です。

昭和36年から開催している彫刻展は、世界で最も歴史のある野外彫刻の国際コンクールといわれています。

チャレンジデーでの成績は1勝2敗で、最高住民参加率は46.2パーセントです。

	人口	世帯数
宇部市	166,706人	79,079世帯
座間市	129,435人	57,509世帯

※2月1日現在。

担当 スポーツ課 ☎046(252)8177 ☎046(255)3550

大雨に備えて

梅雨の季節や台風が多い時期は、豪雨や長引く雨で、水害が発生しやすくなります。日頃から気象情報を確認し、避難方法などを確認しましょう。

大雨の際の注意点

雨量が増えると、内水氾濫や河川の氾濫などの理由で浸水被害などが発生します。人の歩くことができる水深は膝下までです（水流の速さや体力によって変わります）。

次のことに気を付けて、早めに避難しましょう。

- 脱げにくい長靴や運動靴を履き、徒歩で避難する。
- 冠水時はマンホールや側溝に気を付ける。
- 家族や隣近所と複数人で避難する。
- 川や水が溜まる場所に近づかない。
- 貴重品などを高いところへ移動する。
- 危険を伴う場合は無理に外へ避難しない。

大雨の際の垂直避難

豪雨や夜間など、外部への避難が危険な場合には、建物の2階以上に避難し、崖に近い家の方は、家の中で崖から離れた2階以上の部屋など、少しでも安全な場所に避難しましょう。

大雨の際の情報収集

市では、大雨などの被害に備え、さまざまな情報伝達手段を用意しています。テレビやラジオなどと合わせて利用しましょう。

市緊急情報いさまメール

緊急情報サービス（www.anshin-bousai.net/zama/）から登録した方へ、電子メールで、河川の氾濫などの緊急情報を配信します。

Yahoo!防災速報

Yahoo!防災速報（emg.yahoo.co.jp/）から登録した方へ、電子メールなどで、豪雨予報などを配信します。

防災行政無線音声自動応答サービス

音声自動応答サービス☎0120(673)679では、台風、洪水情報など防災行政無線で放送した内容を確認することができます。

POTEKA (ポイント天気観測) システム

市では、市内4カ所に小型気象観測計を設置し、パソコンやスマートフォンなどを利用して、リアルタイムに気象情報を知ることができる「POTEKA（ポイント天気観測）システム」の運用を開始しました。

同システムでは、雨雲の様子や雨量、風向きと強さなどが分かり、台風、ゲリラ豪雨などの風水害対策の他、天候確認、熱中症対策などに役立てることができます。



- 情報内容 天気、気温、湿度、気圧、雨雲、風、日射、1時間雨量、連続雨量、実行雨量、降水強度、暑さ指数
- 費用 無料（通信料などは利用者負担）
- 利用方法
▽パソコン=「POTEKANET」(www.potekanet.com) から希望の地域を選択
▽スマートフォン=App StoreまたはGoogle Playからアプリケーション「MyPOTEKA」をダウンロード

担当 危機管理課 ☎046(252)7395 ☎046(252)7773

学ぼう「健康なまちづくり」 健康文化都市大学

市では、身体、精神、社会など幅広い面から健康について学ぶ「健康文化都市大学」の受講生を募集します。

これまでに、765人が同大学を卒業し、地域で健康づくりに関する活動を行っています。この機会にご参加ください。また、同大学卒業生も聴講生として、個別の講座へ参加できます。

と き	講座名	内 容
7月22日	愛と夢と勇気を育む健康づくり	健康なまちづくりについて学ぶ
7月28日	座間市の健康なまちづくり	市の取り組みを学ぶ
8月4日・25日	そば打ち体験	そば打ちから試食まで
9月1日	WE LOVE ZAMA! 健康体操	市民の歌に合わせた健康体操など
9月15日	能について	能の所作・謡を学び伝統文化に触れる
9月22日	ボクシングエクササイズ	音楽に合わせて体を動かす
10月13日	健康寿命を延ばすために	骨と筋肉の関係から転倒防止について学ぶ
10月20日	歩いてみよう! 郷土の歴史	市内の史跡を巡り歴史などを学ぶ
10月27日	室内ペタンク	室内スポーツの体験
11月3日	やさしく動いて、元気を引き出す気づきのレッスン	心地よい動きから効率の良い動きを学ぶ
11月10日	防災・減災～災害に備えて～	災害に対する備えを学ぶ
11月14日	ごみ焼却施設視察	ごみ焼却施設の視察
12月1日	笑いからの健康	落語の形式で笑い与健康を学ぶ
12月8日	口腔衛生について	歯と口の中について学ぶ
12月15日	気功・指圧	呼吸法や指圧を学ぶ
平成31年1月12日・26日	救急救命法(聴講不可)	普通救命講習の受講
2月17日	卒業記念講座	講座を通じて考える健康なまち

※7月22日(日)、11月14日(水)、平成31年2月17日(日)を除き、いずれも土曜日。

○開講時間 原則午後1時30分から約2時間

○ところ 市民健康センター他

○対象 10講座以上に出席できる18歳以上の市内在住・在勤者

○定員 40人(多数抽選)

○費用 3千円

○申込方法 6月8日(金)までに電話、ファクスまたは直接担当へ



◆聴講

○対象 健康文化都市大学卒業生

○定員 各10人(多数抽選)

○費用 1講座300円

○申込方法 6月8日(金)までに電話、ファクスまたは直接担当へ

担当 健康文化都市大学事務局(健康づくり課内)
☎046(252)7995 ☎046(255)3550

立正大学デリバリーカレッジ 身近な地球科学入門講座

立正大学の教授を講師に招き、以下の講座を開催します。

- 地形を科学する(小松陽介教授)
- 石に記録された地球環境の変化(川野良信教授)
- ヒートアイランドやゲリラ豪雨などの極値気象(福岡義隆教授)
- 南極・北極からみる地球環境変動(吉田榮夫教授)

○と き 6月7日～7月5日毎週木曜日午後2時～3時30分(6月28日を除く。全4回)

○ところ ハーモニーホール座間 大会議室

○定員 60人(申込順)

○参加費 無料

○申込方法 6月1日(金)までに電話、ファクスまたは直接担当へ

担当 生涯学習課 ☎046(252)8472 ☎046(252)4311

ご利用ください 「市消費生活センター」

市消費生活センターでは、契約や商品、サービスに関するトラブルや商品の安全性に関する相談などを専門の相談員が受け付け、問題解決のためのサポートや情報提供、専門機関の紹介などを行います。

◆相談事例

- 家庭教師を依頼した際、学習教材3年分の購入を勧められて契約した。しかし、家庭教師が購入した学習教材を使わないので解約したい。
- 不用品を買い取ると自宅を訪問してきた業者にしつこく貴金属を求められた、売るつもりのない貴金属を売ってしまったので返却してもらいたい。
- 「民事訴訟管理センター」から、「訴訟、差し押さえ」と記載された「総合消費料金未納通知」というはがきが送られてきた。身に覚えがないので困っている。

◆市消費生活センター

○相談時間 月曜～金曜日午前9時30分～正午、午後1時～3時30分(偶数月第2水曜日は午後のみ)

○相談方法 専用電話または直接市消費生活センター(市役所1階広聴人権課内)へ

○専用電話 ☎046(252)8490

◆消費生活出前講座

消費生活に関する情報や被害に遭わないためのポイントについて、相談事例などを交えて分かりやすく伝える「消費生活出前講座」を開催しています。詳しくは、担当へお問い合わせください。

○対象 市内在住・在勤・在学者10人以上が参加する団体

○費用 無料

○申込方法 講座開催の1カ月前までに担当へ問い合わせ、広聴人権課で配布する申込書(市ホームページからダウンロード可)に必要な事項を明記し〒252-8566座間市役所広聴人権課宛てに郵送、ファクスまたは直接担当へ

担当 広聴人権課 ☎046(252)8495 ☎046(252)0220

認知症サポーター養成講座

認知症の方やその家族などが安心して暮らせるまちづくりを目指して、認知症を理解し、地域で認知症の方を見守る「認知症サポーター」の養成講座を開催します。認知症サポーターは、認知症の知識を知人に広めたり、必要な方に関係機関を紹介したり、自分のできることを無理のない範囲で行います。同講座の修了者には、認知症サポーターの目印となる腕輪「オレンジリング」をお渡しします。

なお、市では、希望する団体へ同講座を開催しています。詳しくは、担当へお問い合わせください。

○と き 5月30日(水)午後1時30分～2時30分

○ところ 相模が丘コミュニティセンター

○定員 40人(申込順)

○参加費 無料

○申込方法 5月29日(火)までに電話、ファクスまたは直接担当へ

担当 介護保険課 ☎046(252)7084 ☎046(252)8238

健康ウォーキング2018春 新戸トンネルから 初夏の相模川探訪へ

楽しみながら、健康増進や体力作りを目指すウォーキングを開催します。歩きやすい服装でご参加ください。

○と き 6月10日(日)①一日コース=午後3時まで②半日コース=正午まで(受け付けは午前9時～9時15分。雨天中止)

※雨天時の問い合わせは、当日午前8時～8時30分に電話で担当へ。

○ところ 市役所集合・解散(①約12キロメートル②約9キロメートル)

○対象 市内在住・在勤・在学者(小学4年生以下は保護者同伴)

○定員 各コース100人(申込順)

○持ち物 昼食(②は不要)、雨具、健康保険証など

○参加費 無料

○申込方法 6月1日(金)までに電話、ファクスまたは直接担当へ

担当 スポーツ課 ☎046(252)8177 ☎046(255)3550

お役立ち情報満載！ ざまインフォメーション

お問い合わせやお申し込みは開館日時をご確認の上、ご連絡ください。市役所は原則として祝・休日や年末年始を除く月曜～金曜日の午前8時30分～午後5時15分をお願いします。なお、ファクスでお申し込みの場合は、「件名」、「連絡先」など必要事項を明記してください。

案内

友好交流都市秋田県大仙市への 団体交流ツアーの参加団体募集

市では、友好交流都市の秋田県大仙市と、市民レベルでの交流を推進していくことを目的として、市民団体向けの「大仙市への視察を行います。」

とき＝7月7日(土)～8日(日) (一泊二日) 内容＝大仙市内視察、協和地域の七夕火鑑賞、同種の団体との意見交換会他 対象＝今後大仙市の同種の団体との交流を考えている市内に拠点がある10人以上の団体

定員＝一団体15人(多数抽選)

費用＝交通・宿泊費無料(飲食費、最寄駅から東京駅間の往復運賃は自己負担) 申込方法＝5月31日(木)までに市役所3階渉外課で配布する申込書(市ホームページからダウンロード可)に必要な事項を記入の上、団体の規約など活動内容の分かる書類を添付し〒252-8566座間市役所渉外課宛てに郵送(当日消印有効)、

ファクスまたは直接担当へ

抽選会
多数抽選の場合、必ず抽選会へ出席してください。抽選日＝6月1日(金)午後6時から 抽選場所＝市役所5階5-3会議室

担当 渉外課

☎046(252)8035 ㊟046(255)3550

家屋を取り壊したとき、 新築・増築したときは連絡を

家屋(物置などを含む)の取り壊しや、新築・増築をすると、翌年度から固定資産税・都市計画税の税額が変わります。登記が遅れる場合は、お早めに担当へご連絡ください。

担当 固定資産税課

☎046(252)8047 ㊟046(255)3550

リサイクル家具の展示・販売

リサイクルプラザでは、資源の有効利用の一つの方策として、各家庭から粗大ごみとして出された家具などに、補修を施してから展示し、希望者に安価で販売しています(抽選)。購入申込期間＝5月26日(土)～6月8日(金)午前9時～午後5時(月曜日休館) 抽選・販売日＝6月9日(土)午前10時から

ところ＝リサイクルプラザ 対象＝営利を目的としない市内在住・在勤・在学者 申込点数＝一人1点 申込方法＝申込者本人が直接同館へ(電話、代理人の申し込みは不可) ※購入した物

は各自でお持ち帰りください。

担当 リサイクルプラザ

☎046(252)7963 ㊟046(252)7964

DV相談のご利用を

配偶者や恋人など、親しい異性からの暴力(DV＝ドメスティック・バイオレンス)に悩んでいませんか。これらの暴力には、身体的暴力をはじめ、精神的暴力や経済的暴力など、さまざまなものがあります。一人で考え込まずにDV相談をご利用ください。

とき＝月曜・火曜・水曜・金曜日(祝日は除く)午前9時～正午、午後1時～5時15分

ところ＝市役所1階 広聴人権課

☎046(252)8483 ㊟046(252)0220

平成29年度 資源物分別収集量の実績

昨年度(平成29年4月～平成30年3月)における資源物の収集量は、約6,980トンでした。

市では、ごみの減量化・資源化を進めるため空き缶、空きビン、ペットボトル、プラスチック製容器包装、紙類、布類、廃食用油、剪定枝、その他金属類を資源物とし分別収集しています。皆様のご協力によりおむね順調に分別収集ができています。引き続き、分別収集にご協力をお願いします。

担当 資源対策課

☎046(252)7659 ㊟046(252)7616

図書館の休館日

特別整理(蔵書点検)のため、図書館は6月6日(水)～18日(月)の間、休館します。また、市公民館、北・東地区文化センターの図書室は6月7日(木)午前中は利用できません。皆さんには大変ご迷惑をお掛けしますが、ご理解とご協力をお願いします。

休館中に返却する図書は玄関横のブックポストへ入れてください(ビデオ、DVD、市外の図書館から借りた本はご遠慮ください)。

担当 図書館

☎046(255)1211 ㊟046(252)5704

普通救命講習

とき＝5月26日(土)午後1時30分～4時30分(午後1時15分から受け付け) ところ＝消防本部4階救急講習室 内容＝応急手当の重要性、人工呼吸、心臓マッサージ、自動体外式除細動器(AED)の使用、大出血時の止血法習得 対象＝市内在

住・在勤・在学者(中学生以上) ※

子ども連れでの受講不可。 定員＝20人(申込順) 持ち物＝筆記用具 申込方法＝電話、ファクスまたは直接担当へ

担当 消防管理課

☎046(256)2211 ㊟046(256)2215

生産緑地地区の 指定申し出事前相談

市では、生産緑地地区の指定申し出に係る事前相談を行います。

とき＝5月16日(水)～30日(水) 午前8時30分～午後5時15分

ところ＝市役所4階農政課

担当 農政課

☎046(252)7601 ㊟046(255)3550

消防車・救急車出動件数

	消防車(件)	救急車(件)
平成30年	43	269
29年	62	237
増減	-19	32

17 358

催し

多国籍親子支援事業～Tomodachi Salon(トモダチサロン)

とき＝5月24日(木)午前10時～正午 ところ＝ハーモニーホール座間2階大和室 内容＝韓国籍の母親が母国語のあいさつなどを紹介 対象＝市内在住の外国人親子、日本人親子(大人だけでも参加可) 参加費＝無料 参加方法＝当日直接会場へ

問い合わせ先＝アクティヴ・ママ ☎070(1489)9573

担当 渉外課

☎046(252)8035 ㊟046(255)3550

市総合体育大会～弓道の部

とき＝6月16日(土)午前9時から ところ＝スカイアリーナ座間弓道場 対象＝市内在住・在勤・在学者および市弓道協会員 競技方法＝近似的個人戦 参加費＝500円 申込方法＝電話で☎046(257)1604(名倉)へ ※当日現地受付可。

担当 スポーツ課

とき＝5月26日(土)午後1時30分～4時30分(午後1時15分から受け付け) ところ＝消防本部4階救急講習室 内容＝応急手当の重要性、人工呼吸、心臓マッサージ、自動体外式除細動器(AED)の使用、大出血時の止血法習得 対象＝市内在

住・在勤・在学者(中学生以上) ※子ども連れでの受講不可。 定員＝20人(申込順) 持ち物＝筆記用具 申込方法＝電話、ファクスまたは直接担当へ

もくせい園まつり

とき＝5月19日(土)午前10時30分～午後2時 ところ＝市立もくせい園 内容＝おはやし、太鼓、模擬店、バザー、お楽しみゲームなど 入場

＝自由

担当 障がい福祉課

☎046(252)7978 ㊟046(252)7043

市民のための福祉講座 ～はじめてのボランティア出張版

とき＝①6月14日②21日③28日いずれも木曜日午後1時～3時 ところ＝①市公民館②S O M P Oケアラヴィーレ座間③座間看護学校 内容＝①ボランティアとは他②施設でのボランティア③学校でのボランティア

定員＝20人(申込順) 申込方法＝電話、ファクス、電子メール(vc@zamashakyo.jp)または直接担当へ

担当 市社会福祉協議会

☎046(266)2002 ㊟046(266)1295

青少年センター

〒252-0023立野台1-1-4

☎046(253)8411 ㊟046(259)2163

◆移動科学教室 座間

とき＝6月23日(土)午後1時30分～3時30分 内容＝実験ショー、科学工作 講師＝県立青少年センター科学部職員 対象＝市内在住の小学生 定員＝60人(多数抽選) 申込方法＝往復はがきに「移動科学教室(座間)に参加希望」参加者の氏名(ふりがな)、学校名、学年、郵便番号、住所、電話番号を明記の上、5月24日(木)～6月7日(木)に〒220-0044横浜市西区紅葉ケ丘9-1 県立青少年センター科学部科学支援課宛てに郵送※詳しくは、県立青少年センターのホームページ(http://kanagawa-yc.jp/)をご覧ください。

問い合わせ先＝県立青少年センター科学部 ☎045(263)4470

◆プロロボで競走しよう～座間大会

とき＝6月24日(日)午前10時～午後4時 内容＝ロボットを組み立てて競走する 講師＝県立青少年センター科学部職員 対象＝小学3～6年生 定員＝24人(多数抽選) 参加費＝1240円(材料代) 申込方法＝往復はがきに「プロロボ座間大会に参加希望」参加者の氏名(ふりがな)、学校名、学年、郵便番号、住所、電話番号を明記の上、5月24日(木)～6月7日(木)に〒220-0044横浜市西区紅葉ケ丘9-1 県立青少年センター科学部科学支援課宛てに郵送 ※詳しくは、県立青少年センターのホームページ(http://kanagawa-yc.jp/)をご覧ください。

問い合わせ先＝県立青少年センター科学部 ☎045(263)4470

市公民館

☎046(255)3131 ㊟046(252)2776

◆本はともだち「おとうさん」

とき＝6月10日(日)午後1時30分

～3時 ところ＝講座室 内容＝親子で絵本を読む楽しさを体験する 定員＝30組(申込順) 持ち物＝のり、はさみ、クレヨン 申込方法＝6月9日(土)までに電話、ファクスまたは直接同館へ

◆公民館で婚活「公民館で出会っちゃおう! season6」

とき＝7月1日～22日毎週日曜日午前11時～午後3時(全4回) 内容＝「美味しい」ものを楽しむ作り、共に作業することで相手を知る出会いの場 対象＝30歳～50歳の未婚男女 定員＝24人(多数抽選) 参加費＝6千円(4回分) 申込方法＝電話、ファクスまたは直接同館へ

北地区文化センター

☎042(747)3361 ㊟042(747)8542

◆「親子で米作り隊」参加者募集

県立座間谷戸山公園と共催で、米作り体験教室を行います。

とき＝①6月9日②8月4日③9月1日④10月6日⑤10月20日⑥12月1日いずれも土曜日①③④⑤午前10時～正午②午前10時～11時⑥午前9時～正午(全6回) ところ＝県立座間谷戸山公園田んぼ 内容＝①田植え②草取り③かかし作り④稲刈り⑤脱穀⑥餅つき 協力＝星の谷社協の皆さん 対象＝市内在住の小学生と親 定員＝12組30人程度(申込順) 参加費＝無料 持ち物＝飲み水、タオル、雨具(雨天時)、軍手、長靴※持ち物について詳細は同センターへお問い合わせください。

申込方法＝6月1日(金)までに電話、ファクスまたは直接同センターへ

図書館

☎046(255)1211 ㊟046(252)5704

◆「世界一周」おはなしの旅
とき＝5月26日(土)午後2時～2時30分 内容＝日本とドイツのお話を素話で聞く 対象＝小学生以上 参加費＝無料 参加方法＝直接会場へ

◆大人のための楽しい図書館活用講座2018

とき＝6月20日～7月4日の毎週水曜日午後1時30分～3時30分(全3回) 内容＝全国の新聞を使って、地域の特性を調べる 対象＝市内在住・在勤・在学者 定員＝25人(申込順) 参加費＝無料 申込方法＝電話、ファクスまたは直接同館へ

◆夏期(7月～8月)スポーツ教室 スカイアリーナ座間

スカイアリーナ座間では、夏期(7～8月)の申し込みを受け付けています。申込方法＝往復はがき(一枚につき1人まで)で5月30日(水)(当日消印有効)までに〒252-0011相武台1-47-1スカイアリーナ座間スポーツ事業班へ

※夏期エアロビクスは5月30日(水)から電話での申込可。

※詳しくは情報紙「エール」をご覧ください。

募集

◆住宅・土地統計調査員

応募資格＝20歳以上で税務、警察、選挙関係の職種に従事していない方 募集人数＝20人程度※調査地区の状況などにより調査に従事ができない場合があります。 業務内容＝説明会(8月下旬予定)への出席、調査区内世帯訪問、調査票の配布および回収、未提出世帯の訪問、市への調査票の提出など 任命期間＝8月下旬～10月下旬 報酬＝担当調査区数に応じて支払い 勤務場所＝市内(担当地区) 応募方法＝6月15日(金)までに本人が直接担当へ

担当 情報システム課

☎046(252)8379 ㊟046(255)3550

◆臨時清掃作業員

募集人数＝2人程度 業務内容＝ごみ収集など 勤務期間＝7月2日～9月29日 勤務日時＝月曜～金曜日午前8時30分～午後5時 時給＝1,300円 勤務場所＝クリーンセンター 選考方法＝面接(5月31日(木)予定) 応募方法＝市販の履歴書(写真貼付)に必要な事項を記入し、5月25日(金)までに本人が同センター(入谷1-3081)へ持参

担当 クリーンセンター

☎046(252)8724 ㊟046(252)7641

◆経営総務課臨時職員

応募資格＝パソコン操作(ワード、エクセル)ができる方 募集人数＝1人 業務内容＝一般事務(窓口業務、電話対応、書類の整理、パソコン入力作業など) 勤務期間＝7月2日から6カ月間(更新有) 勤務日時＝月曜～金曜日午前8時30分～午後5時15分 時給＝千円 勤務場所＝市上下水道局庁舎4階 経営総務課 選考方法＝面接 応募方法＝市販の履歴書(写真貼付)に必要な事項を記入し、5月31日(木)までに本人が担当へ持参

担当 経営総務課

☎046(252)7513 ㊟046(257)4155

善意のともしび

(敬称略)

◆ふるさとづくり基金へ

マ千円＝やなせ幼稚園父母の会マ50万円＝匿名

みんなの広場

このコーナーに掲載を希望する場合は、掲載希望号の発行日の1カ月と1日前までに、市役所3階市政戦略課で配布する掲載依頼用紙(市ホームページからダウンロード可)に必要事項を明記し、市役所3階市政

戦略課に提出してください。

なお、必ず掲載できるものではありませんので、ご了承ください。

○相模台クリニック バラ祭

とき＝5月19日(土)午前10時～午後2時30分 ところ＝相模台クリニックバラ園 内容＝バラ鑑賞、切りバラ販売他 申込方法＝当日直接会場へ 参加費＝無料 問い合わせ先＝同クリニック ☎046(256)3300

○野球体験会「親子で遊ぼう」

とき＝5月20日(日)午前10時～午後1時10分 ところ＝相模川グラウンドA B面 内容＝ストラックアウトやホームラン競争などの体験 対象＝どなたでも 参加費＝無料 参加方法＝直接会場へ 問い合わせ先＝☎090(3545)0717(市野球協会学童部)

○専門家による相続・遺言など暮らしの無料相談会

とき＝5月22日(火)午前9時～午後3時 ところ＝サニープレイス座間 内容＝行政書士、司法書士、税理士など専門家による無料相談会 対象＝どなたでも 定員＝20人(申込順) 申込方法＝☎0120(66)7830(高野)へ

○教育委員会とフリースクールなどによる不登校相談会

とき＝6月2日(土)午後1時～4時30分 ところ＝県立青少年センター(横浜市西区) 内容＝不登校を経験した子どもや親の座談会、フリースクールなどの活動紹介、個別相談会他 対象＝不登校児童・生徒、保護者、教員など 参加方法＝当日直接会場へ 問い合わせ先＝県教育委員会子ども教育支援課 ☎045(210)8292 ㊟045(210)8937

○ハーモニカ入門講座

とき＝6月2日(土)午後1時30分～4時 ところ＝市公民館 対象＝どなたでも 定員＝20人(申込順) 参加費＝300円(資料代他) 持ち物＝C調(ハ調)ハーモニカ、筆記用具 申込方法＝☎046(254)7195(吉田)へ

○さがみフィルハーモニック第16回定期演奏会

とき＝6月3日(日)午後2時から ところ＝ハーモニーホール座間大ホール 内容＝ベートーヴェン交響曲第5番運命、モーツァルト交響曲第35番ハフナー他 対象＝どなたでも 定員＝1300人(先着順) 費用＝当日入場時に500円 問い合わせ先＝☎050(3716)4070(演奏会問い合わせ専用電話)へ

○民謡・舞踊発表会

とき＝6月3日(日)午前9時30分～午後5時 ところ＝ハーモニーホール座間 入場＝自由 問い合わせ先＝☎046(256)2866(太田)へ

○中国料理教室 「皮から作る水餃子」

とき＝6月10日(日)午前10時～午後3時 ところ＝市公民館 内容＝中国人講師の指導により皮から水餃子を作る 対象＝小学生以上 定員＝15人(多数抽選) 参加費＝500円

(材料費) 申込方法＝☎090(2451)9778(神山)へ

○基本を学んではじめようチラシの作り方講座

とき＝6月10日(日)午前9時30分～午後0時30分 ところ＝市民活動サポートセンター 内容＝市民活動のイベントの広報や会員募集などのチラシ作成の際のポイントやヒントを学ぶ 対象＝市民活動をしている個人・団体 定員＝20人(申込順) 参加費＝無料 申込方法＝6月7日(木)までに電話、ファクスまたは直接担当へ

担当 市民活動サポートセンター

☎046(255)0201 ㊟046(255)3243

○テニス大会参加者募集

とき＝6月17日・24日いずれも日曜日 ところ＝ひまわり公園テニスコート 種目＝ミックスダブルス①一般②ペア100歳以上③120歳以上のトーナメント 対象＝市内在住・在勤・在学者(中学生以上)および市テニス協会員 参加費＝一組2200円(大会会場で支払い) 申込方法＝5月27日(日)午後1時までに市テニス協会事務局(O T Sテニススクール入谷校内) ☎046(251)6797へ※受付時間は午前9時～午後1時、月曜定休。

サークル会員募集

このコーナーに掲載を希望する場合は、市役所3階市政戦略課で配布する掲載依頼用紙(市ホームページからダウンロード可)に必要な事項を明記し、市政戦略課に提出してください。

○親子ヨガ「びよびよヨガ」

とき＝毎月1回午前10時～11時30分 ところ＝サニープレイス座間 内容＝親子で触れ合いながらヨガの持つ癒しパワーで五感を豊かに育む 対象＝未就学児とその親 会費＝入会金千円、月額千円 連絡先＝☎090(4222)3678(篠嶋)

○コスモス卓球クラブ

とき＝毎週火曜日午前9時～正午 ところ＝相武台コミュニティセンター 内容＝卓球の練習、卓球の実技指導 対象＝どなたでも(初心者歓迎) 会費＝入会金500円、月額100円 連絡先＝☎080(8842)2765(名井)

○体遊び&親子体操「わくわくキッズ」

とき＝毎月2回金曜日午前10時～11時15分 ところ＝青少年センター 内容＝身近な用具を使った遊びや運動、リズム運動を通じて親子でスキンシップをとる 対象＝1歳～未就園児とその親 会費＝入会金千円、月額1600円 連絡先＝☎090(4222)3678(篠嶋)

5月30日(水)はスポーツイベント「チャレンジデー」に参加を
担当 スポーツ課 ☎046(252)2522(2)8177 ㊟046(255)3550

市職員（平成30年10月1日採用）募集

職 種	採用人数	受験資格
A 一般事務	2人程度	平成元年4月2日から平成12年4月1日までに生まれた方
B 土木職	3人程度	昭和53年4月2日以降に生まれた方で技術士（建設部門・上下水道部門・総合技術監理部門）、建設機械施工技士（1級）、土木施工管理技士（1級）のいずれかの資格を有する方
C 電気職	1人程度	昭和53年4月2日以降に生まれた方で電気工事施工管理技士（1級）、建設総合技術監理（建設）、電気主任技術者（一種・二種・三種）、建築設備士のいずれかの資格を有する方

- 受験案内・申込書の配布場所 市役所4階職員課・1階市民情報コーナー、各出張所（市ホームページからダウンロード可）
 ○申込方法 ▽インターネット申込＝5月25日（金）午後5時までに市ホームページから電子申請▽郵送申込＝5月25日（金）までに簡易書留で〒252-8566座間市役所職員課宛てに郵送（当日消印有効）

担当 職員課 ☎046(252)7911 ☎046(255)3550

市職員（任期付短時間勤務職員）募集

- 職 種 徴税職員
 ○任用期間 9月1日～平成33年8月31日（2年以内の延長あり）
 ○採用人数 1人
 ○業務内容 市税・国保税の徴収、納税相談、財産調査事務、滞納処分など
 ○勤務形態 月曜～金曜日のうち4日午前8時30分～午後5時15分（時間外勤務・休日出勤有り）
 ○受験資格 「財産調査・差押、納税相談・交渉など」または「債権等処理関連業務」の経験者で、普通自動車運転免許を所持し、ワード・エクセル操作のできる方（税滞納者を除く）
 ○選考方法 面接試験
 ○申込方法 5月29日（火）までに市役所4階職員課・1階市民情報コーナー、各出張所で配布する申込書（市ホームページからダウンロード可）に必要事項を明記し、〒252-8566座間市役所職員課人事研修係宛てに郵送（必着）または本人が直接担当へ

担当 職員課 ☎046(252)7911 ☎046(255)3550

市営住宅入居待機者募集

次に該当する方を対象に市営住宅入居待機者を募集します。
 詳しくは、6月1日（金）～15日（金）に市役所4階建築住宅課などで配布する「募集のしおり」をご覧ください。

- 申込資格 以下の全てに該当する方
- ・現在同居するまたは同居しようとする親族がいる。
 - ・控除額を差し引いた世帯総所得額が基準額（▽一般＝15万8千円▽高齢・障がい者＝21万4千円）以下である。
 - ・市内に在住・在勤している。
 - ・市税の滞納がない（執行停止・分割納付中を含む）。
 - ・住宅に困窮していることが明らかである。
 - ・申込者および同居者が暴力団員ではない。
- 申込方法 建築住宅課などで配布する申込書に必要事項を明記し、6月4日（月）～15日（金）に本人または同居の親族が直接担当へ

担当 建築住宅課 ☎046(252)7032 ☎046(255)3550

あくしゅフォーラム

もっと自分を好きになるために～女性も男性もかがやく社会

ノンフィクションライターの北村年子さんを講師に招き、男女共同参画に関する講演会を開催します（手話通訳・要約筆記有り）。

- と き 6月23日（土）午後1時45分～3時45分（午後1時15分開場）
 ○と ころ ハーモニーホール座間 小ホール
 ○定 員 300人（申込順）
 ○参加費 無料
 ○保 育 100円（2歳児～未就学児）



講師の北村さん

※希望者は5月31日（木）までに電話、ファクスまたは直接担当へ。
 ○申込方法 電話、ファクス、電子メール（jinken@city.zama.kanagawa.jp）または直接担当へ

担当 広聴人権課 ☎046(252)8087 ☎046(252)0220

美術展「お面とどうぶつ」

市アーティストファイル登録作家の横井山泰さんによる絵画や立体などの作品展を開催します。

- と き 6月10日（日）～17日（日）午前9時30分～午後5時（最終日は午後4時まで）
 ※6月16日（土）午後3時からアーティストトークを開催します。
 ○と ころ ハーモニーホール座間ギャラリー
 ○入 場 自由

美術展スタンプラリー

次の美術展に設置するスタンプ3種類以上を集めた方へ記念品をプレゼントします。詳しくは、担当へお問い合わせください。

- 対象美術展 横井山泰美術展「お面とどうぶつ」（6月10日（日）～17日（日））、松本公夫美術展「懐古の道を辿って」（7月11日（水）～16日（月））、濱實美術展「心の風景を求めて」（8月18日（土）～21日（火））、現代美術展（9月4日（火）～13日（木））、市民芸術祭絵画展・児童文化展（10月19日（金）～22日（月））

担当 生涯学習課 ☎046(252)8476 ☎046(252)4311

連載

自治会トピックス

地域でただいま活躍中！安全・安心な地域づくり！

高校生の寸劇で振り込め詐欺阻止（東建座間ハイツ自治会）

東建座間ハイツ自治会では、近年多発する「振り込め詐欺」の犯罪防止に対し、県安全防災部から安全交通課の協力を得て、高齢者を対象に「振り込め詐欺」の寸劇による防犯講座を今年2回開催しました。特に、2回目の講座では、「座間総合高等学校演劇部」による防犯講座を2月3日に開催しました。演劇部の生徒は、県安全防災部から安全交通課の監修の下、昨年10月頃から練習し、大変面白く分かりやすい寸劇に仕上げ臨んでくれました。当日は、東建座間ハイツ・近隣住民合わせて59人の住民が聴講し、息子や警察、市職員などに成り済ました犯人が言葉巧みに現金や通帳をだまし取る手口を学びました。



近隣住宅に配布したチラシ

東建座間ハイツ自治会会長 細萱 治男

自治会への加入などは、自治会総連合会事務局 ☎046(252)8751へお問い合わせください。

担当 市民協働課 ☎046(252)7966 ☎046(255)3550

希望者への「広報ざま」の戸別配布を実施中

※新聞を購読されている方には、新聞に折り込まれます。

○新規のお申し込み 申込専用電話 ☎046(252)8684（市政戦略課）

○届かない場合（株）神奈川新聞総合サービス ☎0120(111)429（無料）