



目次

- 成人歯科健康診査(2面)
- みんなの健康(3面)
- 市民大学(前期)(4面)
- 介護保険制度の見直し(5面)
- ざまインフォメーション(6・7面)
- 「あやせ&ざま」究極の夏休みツアー(8面)



おいしい水を届けるために

座間市の 水道水

地下水を主な水源とする市の水道水は、ミネラル豊富な中硬水です。また、年間を通じて水温が一定です。



栗原水源で地下水の汲み上げを体験する小学生

地下水に恵まれた座間市は、水道水の約86パーセントを地下水、約14パーセントを県企業庁からの受水で賄っています。市上下水道局では、水質の管理や水道施設の維持などを行い、安全でおいしい水を家庭などに届けられるように努めています。

担当 経営総務課 ☎046(252)7480 ☎046(257)4155

家庭に水が届くまで

井戸

市内8カ所の井戸からポンプを使って地下水を汲み上げ、配水場へ送ります。自然の力でろ過された水は、水質が良く、浄水場を必要としません。



配水場

市内3カ所の配水場で井戸から汲み上げた地下水の水質管理を行い、家庭などへ配水します。



水道ふれあいフェア

「水道水 安全 おいしい 金メダル」をテーマとして、全国一斉に水道啓発を行う水道週間に合わせて、「水道ふれあいフェア」を開催します。

このイベントでは、井戸模型やパネルを使って市の水道の特徴を紹介する他、アンケート回答者にざまみずをプレゼントします。

○とき 6月4日(月)・5日(火) 午前9時~午後3時

○ところ 市役所1階アトリウム

ざまみず

市の地下水を100パーセント使用してアルミボトル缶(375ミリリットル)に詰め込んだざまみずは、市役所地下1階売店などで販売しています。詳しくは、担当へお問い合わせください。



希望者への「広報ざま」の戸別配布を実施中

※新聞を購読されている方には、新聞に折り込まれます。

○新規のお申し込み 申込専用電話 ☎046(252)8684 (市政戦略課)

○届かない場合 (株)神奈川新聞総合サービス ☎0120(111)429 (無料)

成人歯科健康診査

歯周病の予防と早期発見のために、成人歯科健康診査を次の通り実施します。

- 実施期間 12月28日(金)まで
- 対象 4月1日現在、40歳以上の方(歯科治療中の方を除く)
- 内容 歯の状況、歯周病、歯列、顎関節などの健診
- 受診料 500円
※後期高齢者医療制度加入者(医療機関で医療証を提示)、市民税非課税世帯は受診料免除(予約後に担当へ連絡)。
- 受診方法 下表の医療機関へ電話予約後、5月中旬に対象者へ送付した受診券を持参
※受診券に掲載した相武台病院の電話番号に間違いがありました。ご注意ください。

座間市成人歯科健康診査協力医療機関(変更の可能性あります)

診療所名	診療所住所	電話番号
ショー歯科医院	小松原1-26-22 遠藤ビル1F	046(255)0118
永野歯科医院	さがみ野2-11-11 第6有山ビル202	046(251)8202
アベニューすずき歯科医院	さがみ野2-2-27	046(256)9911
木下歯科医院	さがみ野2-5-15	046(255)3911
菊田歯科	さがみ野3-1-12	046(256)0100
こばやし歯科クリニック	ひばりが丘1-30-1	046(251)8241
はまさき歯科医院	ひばりが丘4-8-1 相模野サンハイツ123	046(254)8622
小峰歯科医院	ひばりが丘5-47-19	046(257)0555
入谷歯科クリニック	入谷1-216-2	046(252)5211
櫻田歯科医院	入谷1-413-1	046(257)2088
土屋歯科医院	入谷3-1650-2	046(251)1566
白風歯科	入谷4-1862-5	046(298)3377
片桐歯科医院	入谷4-1881-27 加藤ビル2F	046(253)1844
山本歯科医院	入谷4-2419-33	046(255)8286
大山歯科医院	入谷4-2469-42	046(256)5212
ざま駅前歯科	入谷5-1679 小田急マルシェ座間Ⅱ-2F	046(266)6868
みどりの森デンタルクリニック	入谷5-1780	046(298)1118
おうち歯科医院	入谷5-1887-3	046(252)8211
座間歯科医院	座間1-3120-4	046(251)2265
竹川歯科医院	立野台1-12-9	046(252)5003
稲井歯科医院	立野台3-24-1	046(256)8550
米澤歯科医院	立野台3-3-21	046(251)3551
立野台ふじい歯科	立野台3-14-5	046(240)6489
ワダ歯科医院	相模が丘2-47-1	046(266)3535
金井歯科医院	相模が丘4-23-11	046(255)2020
レオ歯科医院	相模が丘4-26-7	046(252)0323
さがみが丘歯科医院	相模が丘4-7-6	046(254)3321
菅谷歯科医院	相模が丘5-11-23	042(742)8848
あおば歯科医院	相模が丘5-42-10 デリス相模が丘101	042(743)7774
小島歯科医院	相模が丘5-5-3 橋本ビル2F	042(746)2090
グリーンヒルデンタルクリニック	緑ヶ丘2-1-31 エヌティビル2F	046(252)2730
浅野歯科医院	緑ヶ丘5-6-16	046(251)4605
片野歯科クリニック	緑ヶ丘6-12-12	046(256)5611
愛恵歯科医院	相武台1-36-5	046(254)5544
相武台山本歯科医院	相武台1-35-7 第26菊地ビル301	046(256)5232
むとう歯科医院	相武台2-40-9 アルティザ相武台113	046(257)8201
青山歯科医院	相武台3-41-7 若松ビル2F	046(256)6033
渡辺歯科医院	相武台3-42-43 コスモビル201	046(256)2655
佐藤歯科医院	相武台4-17-7	046(255)3385
相武台病院	相武台1-9-7	046(256)5111

担当 健康づくり課 ☎046(252)7225 ☎046(255)3550

健康診査

～あなたの健康はあなたにしか守れない～

健康診査を次の通り実施します。なお、社会保険などに加入中の方は、各保険組合などへお問い合わせください。

- 受診期間 平成31年3月31日まで(特定健康診査および国保健康診査は6月中に受診券・健診票を送付しますので、届いた日から受診可能)
- 対象
 - 特定健康診査 4月1日以前から国民健康保険に引き続き加入している40歳(年度内に40歳になる方を含む)から74歳までの方(年度内に75歳になる方は、75歳の誕生日前日までが対象)
 - 国保健康診査 4月1日以前から国民健康保険に引き続き加入している35歳(年度内に35歳になる方を含む)から39歳までの方
 - 後期高齢者健康診査 後期高齢者医療制度に加入している方(年度内に75歳になる方は、75歳の誕生日当日から対象)
- ※施設検診の受診確認票を同封し5月中に送付しています。
- 受診料(自己負担額)
 - 特定健康診査 2千円(平成30年度市民税非課税世帯の方は無料)
 - 国保健康診査 2千円
 - 後期高齢者健康診査 無料
- 受診方法 案内に掲載した医療機関へ電話予約後、保険証、受診券、必要事項を記入した健診票、受診料を持参
※指定医療機関によっては、ご希望の日に受診できない場合がありますので、事前にご確認ください。
※特定健康診査の対象者で、年度内に特定健康診査を受診せず、市指定の医療機関で人間ドックを受検する方に、1万円の助成を実施しています(国民健康保険税および市税を滞納していない世帯で受検結果の提供に同意できる方のみ)。受診券、健診票に案内を同封するのでご確認ください。

担当 特定健康診査・国保健康診査について 国保年金課 ☎046(252)7672 ☎046(252)7043
後期高齢者健康診査について 健康づくり課 ☎046(252)7225 ☎046(255)3550

ヘルスマイト(食生活改善推進員)養成講座

食生活を通じて地域の健康づくりを推進するボランティアの養成講座を開催します。講座の8割を受講した方には修了証書を交付しますので、ヘルスマイト(食生活改善推進員)として活動することができます。

○とき(いずれも木曜日)

日程	時間	日程	時間
7月19日	午後2時～4時	11月1日	午後1時30分～4時
8月23日	午前10時～午後2時	11月15日	午前10時～午後4時
9月13日	午前10時～正午	12月20日	午後1時30分～4時
9月20日	午前10時～午後2時	平成31年1月17日	午前10時～午後2時
10月11日	午前10時～午後2時	1月31日	午後2時～4時

※この他に10～12月の間で午後(2時間)に講座があります。

- ところ 市民健康センター
 - 内容 食生活改善・公衆衛生に関する知識と実践技術の習得
 - 対象 継続して受講可能で実践意欲の高い方、講座受講後ボランティアとして活動可能な方
 - 定員 20人(申込順)
 - 受講料 無料(材料代、資料代など一部自己負担)
 - 申込方法 7月12日(木)までに電話、ファクスまたは直接担当へ
- 担当 健康づくり課 ☎046(252)7225 ☎046(255)3550

広告

相模の大地を望む緑の公園墓地

宗旨・宗派不問

おかげさまで
大好評
受付中

お手頃価格
墓地使用料
墓石工事代
95万円^{税別}より

年間管理料(別途)が安心価格の2,160円

公益法人 相模メモリアルパーク ☎0120-000-375

墓参がより身近に、より便利になりました。 圏央道全線開通 交通のご案内



(一財)神奈川県教育福祉振興会指定 (一財)神奈川県教育会館指定
(一財)神奈川県厚生福利振興会指定 神奈川県職員共済組合指定
許可/平成5年7月30日 認可/神奈川県指令環衛 第131号

〒243-0308 神奈川県愛甲郡愛川町三増109-2
石材センター 営業時間 8:30～17:00(水曜定休)



みんなの健康



市マスコット
キャラクター
「ざまりん」

座間市24時間健康電話相談

☎0120(867)860 (通話料無料)
※つながらない場合は☎03(5524)8500へ、
聴覚障がい者は専用ファクス☎03(3562)8435へ
(通話・通信料発着者負担)。
担当 医療課 ☎046(252)7295 ☎046(252)7043

担当 健康づくり課 ☎046(252)7225 ☎046(255)3550

BCG接種

とき=①6月5日(火)②15日(金)午後1時15分～2時15分受け付け(時間厳守) ところ=市

民健康センター 対象=①平成29年11月②12月生まれ(対象者には個人通知)と対象月に受けられなかった1歳未満児

乳がん・子宮がん 無料クーポン券

市が実施する検診で利用できる乳がん・子宮がん無料クーポン券を6月上旬に対象者へ発送します。詳しくは、同封の案内をご覧ください。

担当 健康づくり課
☎046(252)7225 ☎046(255)3550

目指せ 骨元氣

- とき 6月21日(木)午後1時30分・2時・2時30分(時間指定不可)
- ところ 市民健康センター
- 内容 裸足での骨健康度測定と講話
- 対象 20歳以上の方で、一年以内に一度も骨健康度を測ったことのない方(骨に関し医療機関受診中(内服中)の方を除く)
- 定員 各10人(申込順)
- 参加費 300円(資料代)
- 申込方法 6月19日(火)までに電話、ファクスまたは直接担当へ

担当 健康づくり課
☎046(252)7225 ☎046(255)3550

ヘルスセミナー「大腸がん」

相模台病院の大谷剛正院長による大腸がんの予防や治療などについてのセミナーです。

- とき 6月20日(水)午後1時30分～3時(受け付けは午後1時から)
- ところ 市民健康センター 多目的ホール
- 定員 60人(申込順)
- 参加費 無料
- 申込方法 6月19日(火)までに電話、ファクスまたは直接担当へ

担当 健康づくり課
☎046(252)7225 ☎046(255)3550

育児相談

とき=①6月8日②15日いずれも金曜日午前9時30分～10時30分受け付け ところ=①ひばりが丘コミュニティセンター②市民健康センター 内容=身体測定と食事・発育・育児の相談 持ち物=母子健康手帳 参加方法=直接会場へ

4カ月児健康診査

とき=6月19日(火)午後0時30分～1時30分受け付け ところ=市民健康センター 対象=平成30年2月生まれ

8～10カ月児健康診査

市では、指定医療機関を定め、無料で健康診査を実施しています。対象者には個人通知をしますので、あらかじめ医療機関に電話連絡の上、母子健康手帳をお持ちになり受診してください。

1歳6カ月児健康診査

◆内科 とき=対象者に個人通知 ところ=指定医療機関 対象=平成28年11月生まれ

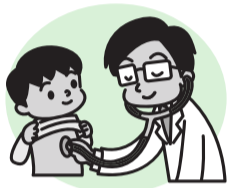
◆歯科 とき=6月13日・20日いずれも水曜日午前9時30分～10時30分受け付け ところ=市民健康センター 対象=平成28年10月生まれ

2歳児歯科健康診査

とき=6月27日(水)午後1時～2時受け付け ところ=市民健康センター 内容=歯科健診、育児相談、予防処置(希望者のみで有料)など 対象=平成28年5月生まれ 持ち物=母子健康手帳、歯ブラシ 参加方法=直接会場へ

3歳6カ月児健康診査

とき=6月12日(火)午後1時～2時受け付け ところ=市民健康センター 対象=平成26年12月生まれ 持ち物=母子健康手帳



救急診療

担当 医療課 ☎046(252)7295 ☎046(252)7043

◆休日(日曜日・祝日)昼間

診療科目	電話番号	診療場所	受付時間
内科・外科	☎046(252)9090	休日急患センター(市民健康センター1階)	午前9時～11時45分、午後2時～4時45分
歯科	☎046(252)8217		午前9時～11時45分、午後2時～4時30分
耳鼻咽喉科・婦人科・眼科		消防テレホンサービス☎046(251)0119でご確認ください。	午前9時～正午、午後2時～5時(診療時間)
小児科(外科系を除く)	☎046(255)9933	休日急患センター(市民健康センター1階)	午前9時～11時45分、午後2時～4時45分

◆夜間

診療科目	電話番号	診療場所	受付時間
内科	☎046(252)9090	休日急患センター(市民健康センター1階)	月曜～金曜日：午後7時～9時45分 土曜・日曜日、祝・休日：午後6時～9時45分
外科		消防テレホンサービス☎046(251)0119でご確認ください。	午後6時～10時(診療時間)
小児科(外科系を除く)	☎046(255)9933	休日急患センター(市民健康センター1階)	月曜～金曜日：午後7時～9時45分 土曜・日曜日、祝・休日：午後6時～9時45分

◆深夜

診療科目	診療場所	受付時間
内科・外科	消防テレホンサービス☎046(251)0119でご確認ください。	午後10時～翌日午前8時
小児科(外科系を除く)	小児救急情報センター☎046(255)9933でご確認ください。	午後10時～翌日午前7時(重病の場合は午前8時)

※聴覚障がいのある方の問い合わせ先 ☎119
※救急診療は、急病で困ったときにご利用ください。
※基本的に救急診療は応急処置を行いますので、後日かかりつけの病院などで必ず診察を受けてください。
※電話をかける場合は電話番号をお確かめの上、お間違のないようご注意ください。

6/3(日) 一般社団法人市民講座運営委員会主催 屋根・外壁塗り替えセミナーのお知らせ

一般社団法人市民講座運営委員会は、正しい知識や情報を提供して消費者の豊かな生活を実現するために設立された非営利団体で、全国で年間400回以上の市民講座を開催しています。今回の「屋根・外壁塗り替えセミナー」では、一級塗装技能士が解説するスクリーン映像を使い、塗装の正しい知識を分かりやすくお伝えします。

日時) 6月3日(日) 13:30～15:30
場所) サニープレイス座間 2階会議室(座間市緑ヶ丘1-2-1)

内容) 屋根・外壁塗装で失敗しないための塗装の正しい知識を伝える市民講座

定員) 20人 参加費) 無料
申込方法) 参加申込は電話で(一社)市民講座運営委員会
☎0120-689-419 (9:00～18:00)へ

会場名	日時
サニープレイス座間 2階会議室(座間市緑ヶ丘1-2-1)	6月3日(日) 13:30～15:30 (受付13:15～)



参加費 無料

主催 (一社)市民講座運営委員会 | 東京都千代田区富士見1-6-1-10F 協賛 プロタイムズ大和店 (株)ウスイ建築 | 神奈川県大和市下鶴間2791-15

祭壇0円、霊柩車・バス不要、安置室あり 大和斎場で賢く安く 葬儀は ししくらセレモニー

(株)ししくらセレモニーは「公営式場で賢く、安く」がコンセプトの葬儀社。大和斎場を熟知している災害代表がお客様一人ひとりに寄り添ってご提案します。小さなお葬式、きめ細やかなサービスで対応いたします。

ししくらセレモニー
家族葬・人形供養のことなら
大和市深見東1-4-21
☎046-289-2828
HPは「ししくらセレモニー」で検索

事前相談で安心しましょう

人形供養します
読経: 圓教寺
3体
1,500円～
1回につき
通常700円 → 無料
のところが

集団予防接種によりB型肝炎ウイルスに持続感染された方へ 一人で悩まずに無料電話相談をご利用ください

B型肝炎訴訟 (給付金請求)について

無料電話相談

昭和16年7月2日～昭和63年1月27日生まれ
50万円～3,600万円
着手金・相談料 無料
成功報酬制

完全予約制
☎0120-013-621 当日は予約制ですので必ずお電話ください!
(ご予約受付時間) 平日 9:00～18:00
個別相談なので、他の方と顔を合わせることはありません。

弁護士法人 プレシャス総合法律会計事務所
東京都新宿区四谷4-3 福屋ビル6-A (営業時間) 平日 9:00～18:00
TEL 03-5363-6333 E-mail: info@precious-law.jp
FAX 03-5363-6334 http://precious-law.jp/

市民大学（前期）

座間市教育委員会と相模原市教育委員会では、大学と専門学校の協力を得て、さがまちコンソーシアムに委託し、市民大学を右表の通り開講します。市民大学では大学・専門学校のキャンパスや公共施設で教授・講師陣の講義が受けられます。受講希望者は、市役所5階生涯学習課などで配布する「市民大学講義案内」で費用や定員、持ち物などをご確認ください。詳しくは案内をご覧になるか、問い合わせ先へお問い合わせください。

○対象 原則として、座間市および相模原市在住・在勤・在学の15歳以上の人

○申込方法 6月14日（木）までに官製はがき、または講義案内に添付された専用申込書に、下図の記入例を参考の上、必要事項を明記し、さがまちコンソーシアム宛てに郵送（必着。1講座につきはがき1枚で受講数の制限なし）

※さがまちコンソーシアムホームページ(<https://sagamachi.jp/manabi/shimin-daigaku/index.html>)で事前に受講登録し、申し込みもできます。

※多数抽選で申込者全員に封書で結果をお知らせします。受講決定者には、納付書を同封しますので、指定された納期限までに受講料を納めてください。

○問い合わせ先 さがまちコンソーシアム事務局内市民大学担当 ☎042(703)8550（月曜～金曜日午前9時～午後5時）

※駐車場は用意していませんので、公共交通機関でお越しください。

担当 生涯学習課 ☎046(252)8472 ☎046(252)4311

－受講申し込みはがき記入例－

（表）	（裏）
〒252-0307 相模原市南区文京 2-1-1	1. コース名（学校名） 2. 講座名 3. 受講登録番号（未登録の方は空欄） 4. 氏名・ふりがな 5. 性別 6. 生年月日（和暦で表記） 7. 郵便番号・住所 8. 電話番号 ※在勤・在学の方は、在勤・在学先の名称・住所・電話番号も記入してください。
さがまちコンソーシアム 事務局内 市民大学担当 宛て	

平成30年度市民大学【前期】開講講座一覧

学校名	講座名	開講日	受講料
相模女子大学・相模女子大学短期大学部	英語講座 英語ニュースを聞きとろう！5	7月5日・12日・19日、8月9日・16日・23日・30日、9月6日・20日・27日いずれも木曜日午前10時40分～午後0時10分（全10回）	2,600円
	聴き上手になろう！	7月12日・19日・26日いずれも木曜日午前10時30分～正午（全3回）	1,300円
麻布大学	動物の恵みをより良く活かす社会に向けて	7月25日、8月1日・8日・22日・29日いずれも水曜日午後7時～8時30分（全5回）	1,300円
	知って得する「食と健康の最新事情」	7月26日、8月2日・9日・23日・30日いずれも木曜日午後7時～8時30分（全5回）	1,300円
和泉短期大学	楽しく健康・体力作り	9月11日・18日・25日いずれも火曜日午前10時30分～正午（全3回）	1,300円
女子美術大学	日本画 ～プリミティブな魅力を秘めた一枚の絵～	8月20日（月）～22日（水）午前10時～午後3時（全3回）	1,900円
北里大学	健康で豊かな人生のための基礎知識	9月5日・12日・19日・26日、10月3日・10日・31日いずれも水曜日、11月15日（木）午後1時30分～3時（全8回）	1,900円
	暮らしに役立つ医療の知識	9月6日（木）・13日（木）、10月4日（木）・18日（木）・24日（水）、11月1日（木）・7日（水）・8日（木）午後1時30分～3時（全8回）	1,900円
医療ビジネス観光情報専門学校	観光業の仕組み –添乗員付きツアーの内容についてグループ旅行のプランニングをしてみよう	8月1日（水）～3日（金）午前9時～正午（全3回）	1,900円
青山学院大学	データを活用した予測・制御のサイエンス	6月30日、7月7日・14日・21日・28日いずれも土曜日午前10時30分～正午（全5回）	1,300円
	多角的共生の思想と動態－平和の探求	6月30日、7月7日・14日・21日・28日いずれも土曜日午後1時～2時30分（全5回）	1,300円
東京家政学院大学	高齢者が生活していく多様な場について考える	7月14日・28日いずれも土曜日午前10時40分～午後0時10分（全2回）	1,300円
法政大学	格差と貧困を考える	8月2日（木）・3日（金）・9日（木）・10日（金）午前10時～11時30分（全4回）	1,300円
サレジオ工業高等専門学校	Active English in the News（中級）	7月9日・16日・23日・30日、8月6日、9月3日・10日いずれも月曜日午後6時～7時30分（全7回）	1,900円
和光大学	「教養」としてのスポーツ講座	7月31日（火）～8月2日（木）午前11時15分～午後0時45分（全3回）	1,300円

国民健康保険税納税通知書

平成30年度国民健康保険税納税通知書を6月中旬に送付します。

◇普通徴収

普通徴収（納付書・口座振替）の世帯は、1年間の保険税を6月から翌年3月まで10回に分けて納めます。納付書払いの場合、納税通知書に同封した納付書を使って、市役所、各出張所、取扱金融機関、コンビニまたはペイジーで納期限までに納付してください。なお、口座振替にすると納め忘れの防止になります。申し込み方法など詳しくは担当へお問い合わせください。

◇特別徴収

平成29年度に特別徴収（年金からの差し引き）で納めていた世帯は、特別徴収の要件（65歳以上の加入者のみで構成される世帯であるなど）を満たしていれば、平成30年度も引き続き特別徴収となります。

◇新たに特別徴収となる場合・特別徴収を停止したい場合

平成30年4月1日時点で、新たに特別徴収の要件を満たした世帯は、10月支給分の年金から特別徴収になりますので、第4期（納期限10月1日（月））までは納付書で納付してください。特別徴収の停止を希望する場合は、口座振替の申し込みをした後、7月20日（金）までに担当へ納付方法を特別徴収から口座振替に変更する申し出をしてください。なお、すでに口座振替をしている世帯は特別徴収になりません。

◇国民健康保険税の軽減・減免制度

失業（解雇や倒産など自己都合を除く）やむを得ない場合に限る）した方へ国民健康保険税の軽減制度があります。また、災害や生活困窮、廃業、事業不振、病気などの特別な事情がある場合に限り、国民健康保険税を減免する制度があります。なお、減免の申請には期限があります。詳しくは、担当へお問い合わせください。

担当 国保年金課 ☎046(252)7003 ☎046(252)7043

集団資源回収実績

市では、資源物分別収集の他に、子供会、自治会などを中心とした各団体の集団資源回収に対して1キログラム当たり3円の奨励金を交付してごみの資源化を推奨しています。平成29年度の回収量は、合計で約827トン（前年度比約74トン減）です（右表）。さらに、市が分別収集した資源物と合わせると、一年間で約7,808トンを資源化したこととなります。今後も引き続きご協力をお願いします。

担当

資源対策課

☎046(252)7659 ☎046(252)7616

平成29年度集団資源回収品目別回収量・奨励金一覧表

区分	回収量(kg)	奨励金(円)
新聞	434,619	1,303,857
雑誌	170,144	510,432
ダンボール	149,987	449,961
牛乳パック	2,661	7,983
ウエス	49,037	147,111
アルミ缶	17,511	52,533
金物スチール	3,298	9,894
生き瓶	0	0
合計	827,257	2,481,771

情報公開制度・個人情報保護制度の運用状況

市では、情報公開条例を定め、市が保有する行政情報を公開することで、市の活動状況を明らかにしています。平成29年度の情報公開請求件数は43件で、この取り扱いに対する審査請求は1件でした。また、個人情報保護条例を定め、市の保有する個人情報の開示および訂正を求める権利を明らかにし、個人情報を適正に管理し、利用しています。個人情報の開示請求件数は23件で、この取り扱いに対する審査請求はありませんでした。それぞれの処理状況は、表1、表2の通りです。

表1 情報公開請求処理状況

全部公開	21件
部分公開	13件
非公開	0件
文書不存在	4件
請求取下げ	4件
却下	1件
計	43件

担当

表2 個人情報保護制度による開示請求の処理状況

全部開示	12件
部分開示	8件
不開示	0件
文書不存在	3件
請求取下げ	0件
却下	0件
計	23件

文書法制課 ☎046(252)8144 ☎046(255)3550

表1 つきいち教室

とき	ところ
6月13日(水)	午前10時～11時30分 東原共同住宅集会所
	午後1時15分～2時45分 相武台コミュニティセンター
6月14日(木)	午前10時～11時30分 栗原コミュニティセンター
	午後1時45分～3時15分 東建座間ハイツ集会所
6月19日(火)	午前10時～11時30分 相模が丘コミュニティセンター
	午後1時45分～3時15分 東原コミュニティセンター
6月20日(水)	午前10時～11時30分 新田宿・四ツ谷コミュニティセンター
	午後1時45分～3時15分 立野台コミュニティセンター
6月22日(金)	午前10時～11時30分 小松原コミュニティセンター
	午後1時15分～2時45分 ひばりが丘コミュニティセンター

多くの高齢者は、筋力や心身の機能が低下した「フレイル(虚弱)状態」を経て、要介護状態になると考えられています。高齢期の健康づくりは、フレイル状態の予防が重要です。

運動・筋力を維持しよう
足腰の筋力を維持するため、ウォーキングに加えて、スクワットなどの筋力トレーニングを行いましょう。

低栄養予防・しっかりと栄養を取ろう
エネルギー源となる米・パン・麺類などの炭水化物、筋肉の原料となる魚・肉・卵・大豆などのタンパク質を意識して取りましょう。

「3つの柱」
フレイル状態を防ぐ

市での介護予防事業
市では、65歳以上の方やその支援に関わる方を対象に、運動教室や講座、相談などを実施しています。詳しくは、担当へお問い合わせください。

介護予防 65歳からの健康づくり
担当 介護保険課 ☎046(252)7084 FAX 046(252)8238

認知症なんでも電話相談
認知症およびその疑いについて、認知症専門の保健師・看護師が相談を

シニアの運動教室「つきいち教室」
気軽に参加できる介護予防に役立つ運動や講話を行う「つきいち教室」は表1の通りです(上履き持参)。

対象 おおむね65歳以上の方(見守りや介助が必要な方を除く)

参加方法 当日直接会場へ

地域の活動への参加を意識
地域の活動への参加を意識しましょう。

介護保険制度の見直し

介護保険制度は、3年に1度、見直しを行っています。見直しの年に当たる今年度は、介護保険料の改定などを実施します。

◆介護保険料の改定

市の介護保険サービスなどに必要な費用は、50パーセントを公費、27パーセントを40～64歳の方の保険料、23パーセントを65歳以上の方の保険料で賄っています。

平成30年度から、65歳以上の方が納付する保険料基準額を年額6万2,540円に改定しました。この基準額を基に、所得段階に応じて保険料を決定します。詳しくは、6月(6月1日以降に65歳になる方はその翌月以降)に対象者へ送付する介護保険料決定通知書をご確認ください。

◆介護保険料の納付方法

年々年間受給額18万円以上の方を対象に、年金からの差し引きで納付する「特別徴収」と納付書(口座振替可)を使って、1年分を10回に分けて納付する「普通徴収」があります。普通徴収が利用できる方は、年度中に65歳になった方、転入者、年金未受給者、年金年間受給額18万円未満の方です。未納の保険料があると、介護サービスの利用に制限がかかる場合があるのでご注意ください。

なお、特別徴収の保険料は、6月に算定するため、2月と同様の差引額を4・6・8月の年金から仮徴収します。10月以降は、保険料から仮徴収額を差し引いた金額から徴収します。

◆介護保険料の減免制度

保険料第1～第3段階の方(介護保険料決定通知書参照)で、生活が著しく困難な方の保険料を減免する制度を設けています。詳しくは、担当へお問い合わせください。

なお、6月29日(金)までに申請を行うと、4月からの保険料が減免になります。7月以降に申請した場合は、申請日が属する月からの減免となります。

◆特定介護サービス利用時の食費・居住費負担軽減

申請をした生活保護受給者や市民税非課税世帯の方へ、特定介護サービス(特別養護老人ホームなど)を利用する際の食費・居住費の負担を軽減する「介護保険負担限度額認定証」を交付します。

なお、同認定証の有効期限は7月31日までで、毎年申請が必要です。8月以降も対象となる方は6月に申請書を送付します。詳しくは、担当へお問い合わせください。

※所得の申告がない場合には、同認定証の発行ができないので、ご注意ください。

担当 介護保険課 ☎046(252)7719 ☎046(252)8238

6月に納めていただくのは

▽市・県民税(第1期)▽国民健康保険税(第1期)▽介護保険料(第1期)
※市指定の金融機関など、市役所、各出張所、ペイジー、コンビニエンスストアで納めてください。使用料などもお忘れなく。

※口座振替をご利用の方は、残高不足にご注意ください。
※納期限を過ぎると、督促状が発送されます。また、延滞金を納めていただく場合があります。

※毎月第2・第4土曜日午前8時30分から正午まで、市役所で市税、国民健康保険税の納付窓口を開設しています。詳しい内容は収納課 ☎046(252)8021へ(国民健康保険税については国保年金課☎046(252)7003へ)。

地域包括支援センター
高齢者の健康や介護、福祉サービスなど、さまざまな相談の総合窓口として、表2の通り「地域包括支援センター」を開設しています。独りで抱え込まず、気軽にご相談ください。

表2 地域包括支援センター

名称	住所	連絡先
相模が丘地域包括支援センター	相模が丘6-27-9	☎046(266)5222 ☎046(256)0650
ひばりが丘地域包括支援センター	ひばりが丘5-21-29	☎046(255)2555 ☎046(255)1666
栗原地域包括支援センター	栗原中央6-1-18	☎046(251)1167 ☎046(251)9300
相武台地域包括支援センター	栗原1261-1	☎046(258)2030 ☎046(257)1803
立野台地域包括支援センター	緑ヶ丘1-2-1	☎046(266)2005 ☎046(266)2009
新田宿地域包括支援センター	新田宿623	☎046(256)9007 ☎046(251)8383

6月の相談日(祝・休日を除く)※相談はいずれも無料です。

区分	とき	ところ
消費生活(訪問販売・多重債務など)	毎週月曜～金曜日午前9時30分～正午と午後1時～3時30分(第2水曜日(13日)は午後のみ)	☎046(252)8490(電話相談可)
弁護士(面談のみ)	12日夜 13日 19日夜 20日 26日夜 27日	予約制(電話可) 受付☎046(252)8218 市役所1階相談室 ※1日午前8時30分から今月分を受け付け、いずれも定員になり次第、締め切ります。なお、弁護士相談は1年度一人1回(25分以内)、その他の相談は一人30分以内とさせていただきます。相談される要点をよく整理してお越しください。
行政書士(遺言書等作成)	21日	毎月第3木曜日午前9時30分～11時30分
交通事故処理士(取引・契約)分譲マンション(近隣・管理組合)	14日 19日 22日 28日 8日	毎月第2・第3木曜日午後1時30分～4時30分 毎月第3火曜日午後1時30分～4時 毎月第4金曜日午後1時30分～4時30分 毎月第4木曜日午後1時30分～4時30分 毎月第2金曜日午後1時30分～4時30分(申し込みは7日まで)
市民一般	毎週月曜～金曜日午前8時30分～正午と午後1時～5時15分	担当 広聴人権課 ☎046(252)8218
人権擁護委員(近隣問題など)	12日	毎月第2火曜日午前9時～11時30分
ドメスティックバイオレンス	毎週月曜・火曜・水曜・金曜午前9時～正午と午後1時～5時15分	市役所1階 広聴人権課 担当 広聴人権課 ☎046(252)8483
住まい探し(高齢者)	19日	偶数月第3火曜日午後1時30分～4時(電話予約制。18日までに(公社)かながわ住まいまちづくり協会☎045(664)6896へ)
障がい者就業支援	毎週月曜・火曜・木曜日午前10時～正午と午後1時～3時(予約制(電話可)) 毎月第3木曜日午前9時、10時30分(各一人で予約制(電話可))	市役所1階 障がい福祉課 担当 障がい福祉課 ☎046(252)7132
自立サポート相談	毎週月曜～金曜日午前9時～午後4時	市役所1階生活支援課 担当 生活支援課 ☎046(252)8566
駐留軍離職者	21日	毎月第3木曜日午前10時～午後3時
児童	毎週月曜～金曜日午前8時30分～正午と午後1時～5時15分(電話可)	市役所2階子ども政策課 担当 子ども政策課 ☎046(252)8026
ひとり親家庭	毎週月曜～金曜日午前9時30分～11時30分と午後1時～4時(予約制(電話可))	市役所2階子ども育成課 担当 子ども育成課 ☎046(252)7201
青少年	毎週月曜～金曜日午前9時～午後4時	青少年センター1階 青少年相談室 担当 青少年相談室 ☎046(256)0907
教育子どもいじめホットライン	毎週月曜～金曜日午前10時～午後4時 毎週月曜～金曜日午前8時30分～午後6時(電話のみ)	市役所5階教育研究所 ☎046(259)2164 担当 教育研究所 ☎046(259)2164
就学(障がい児対象)	毎週月曜～金曜日午前9時～正午 午後1時～4時(予約制(電話可))	市役所5階教育指導課 担当 教育指導課 ☎046(252)8732



座間市役所 〒252-8566 神奈川県座間市緑ヶ丘一丁目1番1号（郵便物は、郵便番号と「座間市役所+課名」を記入することで届きます）
 ☎046(255)1111(代) ☎046(255)3550 URL <http://www.city.zama.kanagawa.jp/> <http://www.city.zama.kanagawa.jp/m/>
 ◆開庁時間 月曜～金曜日（祝・休日と年末年始を除く）午前8時30分～午後5時15分（第2・第4土曜日の午前中は一部業務を実施）
 ★市民文化会館はハーモニーホール座間、市民体育館はスカイアリーナ座間、総合福祉センターはサニープレイス座間、ふれあい会館はコミュニティプラザと表記します。問い合わせは、特に記載がなければ、開庁時間内をお願いします。

座間市ホームページ

「あやせ&ざま」究極の夏休みツアー

市では綾瀬市と合同で、両市の観光スポットを巡るバスツアーを開催します。座間市ではひまわりまつり（栗原会場）、日産自動車(株)座間事業所内にある記念車庫（日産ヘリテージコレクション）を巡り、綾瀬市ではトウモロコシ、ブルーベリーの収穫体験を行います。お土産など多数の特典をご用意していますので、ぜひご参加ください。

詳しくは県観光協会のサイト「チカタビ」<http://tabihatsu.jp/chikatabi/>または問い合わせ先へお問い合わせください。

- とき 7月21日（土）午前9時30分～午後3時50分
 - 定員 50人（多数抽選、結果は7月10日（火）発送予定）
 - 参加費 6,500円（保険料含む）
 - 申込方法 7月6日（金）午後5時までに参加者全員の氏名（ふりがな）・生年月日・年齢・郵便番号・住所・電話番号を電話またはファクスで問い合わせ先へ
 - 問い合わせ先 株式会社フォレストバス事業部 ☎0465(62)8150 ☎0465(63)0149へ（受け付けは午前8時30分～午後8時）
- 担当 商工観光課 ☎046(252)7604 ☎046(255)3550

119番通報時の新たな位置検索システム

市内などからの119番通報を受け付ける「海老名市・座間市・綾瀬市消防指令センター」では、東京電力が所有する電柱の管理番号から位置を特定できる、位置検索システム「アットサーチ」を導入しました。火事や救急で119番通報をする際に、消防車や救急車が向かう場所の「住所が分からない」「目標や目印となるものがない」などの場合には、電柱へ掲示された管理番号を伝えてください。



電柱に掲示された管理番号

担当 消防管理課 ☎046(256)2211 ☎046(256)2215

ひまわりまつりボランティアスタッフ募集

ひまわりまつりの運営に協力するボランティアスタッフを募集します。

- とき ①7月21日（土）～25日（水）②8月11日（土）～15日（水）で希望する日の午前8時30分～午後5時30分
 - ところ ①栗原会場②座間会場（現地集合・解散）
 - 内容 来場者の案内と、誘導など本部運営サポートや会場整備（お弁当と飲み物の支給有り）
 - 対象 15歳以上（中学生を除く）
 - 応募方法 ①7月13日②8月3日いずれも金曜日までに住所、氏名、生年月日、連絡先と希望日を電話、ファクスまたは直接担当へ
- 担当 ひまわりまつり実行委員会事務局（商工観光課内）
☎046(252)7604 ☎046(255)3550

クロッキーを体験してみよう

市アーティストファイル登録作家指導の下、初心者でも楽しめる簡単に素早く描くスケッチ「クロッキー」の体験イベントを開催します。

- とき 6月8日（金）午前10時～11時30分
 - ところ 市役所1階市民サロン
 - 参加費 無料
 - 参加方法 当日直接会場へ
- 担当 生涯学習課 ☎046(252)8476 ☎046(252)4311

ロビーコンサート

初夏の一時を北欧の音楽で

市では、来庁者の皆さんに気軽に音楽を楽しんでもらおうと、毎月第2水曜日に乳幼児から大人まで楽しめる「ロビーコンサート」を開催しています（変更の場合有）。

- とき 6月13日（水）午後0時30分～0時50分
 - ところ 市役所1階市民サロン
 - 演奏者 萩生哲郎さん（ピアノ）
 - 曲目 シベリウス作曲「交響詩フィンランディア」（抜粋）、メリカント作曲「夏の夜のワルツ」他
 - 入場 自由
- 担当 生涯学習課 ☎046(252)8476 ☎046(252)4311

使用済小型家電のボックス回収

市では、小型の家庭用電化製品などを燃えないごみとして回収して、金属類などのリサイクルを行っている他、拠点（持ち込み）回収も実施しています。拠点回収は市役所1階総合受付・4階資源対策課、クリーンセンター、スカイアリーナ座間、ノジマ座間店の4カ所に設置した回収ボックスで行っています。回収した小型家電から抽出したリサイクル金属は、2020年東京オリンピック・パラリンピックのメダル作成に使用されます。ぜひご協力ください。



回収ボックス

- 【対象品目】
携帯電話、ビデオカメラ、デジタルカメラ、携帯音楽プレーヤー、CDプレーヤー、ICレコーダー、電子辞書、携帯型ゲーム機
 - 【利用方法】
・回収ボックスへの持ち込みができない場合は、従来通り「燃えないごみ」の日にお出しください。
・一度回収ボックスへ入れた小型家電は取り出すことができません。
・個人情報が含まれる製品の場合は個人情報を消去してから回収ボックスへ入れてください。
- 担当 資源対策課 ☎046(252)7659 ☎046(252)7616

赤ちゃんと赤ちゃん



つちだ すな
土田 紗奈ちゃん
H29.5.22生まれ
相武台3丁目



にしまつら みれい
二村 美玲ちゃん
H29.10.2生まれ
ひばりが丘1丁目



なかむら みあか
中村 実央佳ちゃん
H29.5.20生まれ
東原3丁目



いちむら えいじ
一杉 英司ちゃん
H29.7.17生まれ
入谷4丁目

こんにちは赤ちゃん写真募集

- 本紙に掲載する赤ちゃんの写真を募集します（申込順）。
- 対象 市内に在住する申込時に1歳未満の赤ちゃん
 - 申込方法 写真の裏面へ保護者の住所・氏名・電話番号、赤ちゃんの氏名（ふりがな）・生年月日を明記し、〒252-8566座間市役所市政戦略課宛てに郵送（当日消印有効）または持参
※応募写真は返却しません。
- 担当 市政戦略課 ☎046(252)8321 ☎046(255)5090



ホームタウン「SC相模原」6月のホームゲーム
会場は相模原ギオンスタジアム（相模原市南区下溝4169）

VS FC琉球 6月10日（日）午後2時から
VS FC東京U-23 6月23日（土）午後5時から
VS ガンバ大阪U-23 6月30日（土）午後5時から

J3
10位
5月15日現在