



目次

- 保育所などの入所(2面)
- みんなの健康(3面)
- 火災予防の心掛けを(4面)
- 座間市民芸術祭(5面)
- ざまインフォメーション(6・7面)
- ザマ・プロムナード・コンサート(8面)



ハーモニーホール座間西側に咲く市の木モクセイの花

※写真は過去のものです。

国際交流の懸け橋

An American Christmas

在日米陸軍軍楽隊クリスマスコンサート

市と在日米陸軍軍楽隊は、音楽を通じた友好交流を目的として、コンサートを開催します。キャンプ座間に駐留し、友好促進のために活動する同隊の多彩でダイナミックな演奏をお楽しみください。

担当 渉外課 ☎046(252)8035 ㊚046(255)3550

12月14日(金)・15日(土)

午後7時～8時30分(午後6時開場)

会場 ハーモニーホール座間 大ホール

費用 無料



申込方法

官製往復はがきへ下図の通り明記し、10月31日(水)までに郵送(必着)してください。
※抽選結果は12月3日(月)までに郵送します。

注意事項

- 応募は各日一人1回までです(複数応募無効)。
- 保護者の膝に座れる3歳以下の子どもは応募不要です。

入場方法

当選者へ送付する「入場整理券」を会場へ持参し、当日午後4時～6時に「座席指定券」と交換(時間外交換不可)してください。

当日券

当日、会場午後6時15分から当日券を配布します(先着順)。

表面

〒252-8566
往信 軍楽隊コンサート宛て
座間市役所渉外課

※記入しないでください。

裏面

返信を記入してください。
※抽選結果の郵送先

●市
●丁目
●番

①郵便番号、住所
②氏名
③電話番号
④鑑賞希望日
⑤人数(二人まで)

希望者への「広報ざま」の戸別配布を実施中

※新聞を購読されている方には、新聞に折り込まれます。

○新規のお申し込み 申込専用電話 ☎046(252)8684 (市政戦略課)

○届かない場合 (株)神奈川新聞総合サービス ☎0120(111)429 (無料)



大豆油インクを使用しています

保育所などの入所

担当 保育課

☎046(252)7202
FAX046(252)5080

平成31年4月1日から市内の保育所などへ入所を希望する方の申し込みを受け付けます。なお、市外の保育所などへ入所希望の方は、各自自治体へお問い合わせの上(自治体により申込期限が異なります)、お申し込みください。また、現在入所保留中の方も新たに申し込みが必要です。入所選考の結果は平成31年2月下旬に通知予定です。

◆市役所での受け付け

○とき 11月1日(木)

12月7日(金) 午前8時30分～午後5時15分(土曜・日曜日、祝・休日を除く)

※11月10日・24日、12月8日いずれも土曜日午前8時30分～正午受付可。

○申込期間 11月1日(木)～12月8日(土)

○申込書類 10月29日(月)から市役所2階保育課、(児童ホーム、出張所では受付不可)

【保育所での受け付け】(いずれも午後4時～6時30分)

とき	ところ
11月12日(月)	相模が丘東保育園
11月13日(火)	座間保育園
11月14日(水)	緑ヶ丘保育園、ひばりが丘保育園、いその保育園
11月16日(金)	座間子どもの家保育園
11月19日(月)	相武台保育園、マジオたんぼ保育園相武台
11月21日(水)	栗原保育園、栗の実保育園
11月22日(木)	小松原保育園
11月26日(月)	やなせ保育園、座間すこやか保育園
11月27日(火)	麦っ子畑保育園、スマイルワールド保育園
11月28日(水)	広野台保育園、ナーサリースクールT&Y相模が丘
11月29日(木)	ちぐさ保育園、あゆみ保育園
11月30日(金)	東原保育園、木下の保育園相武台
12月3日(月)	相模が丘西保育園
12月4日(火)	わかば保育園

※入所を希望する施設以外でも受け付けます。

児童ホームの入所

担当 子ども育成課

☎046(252)7969
FAX046(252)5080

平成31年4月1日から児童ホームへ入所を希望する方の申し込みを受け付けます。現在入所中または入所待機中の方も、新たに申し込みが必要で、入所選考の結果は平成31年2月上旬に通知予定です。

○申込期間 11月1日(木)～12月4日(火) 午前8時30分～午後5時15分、12月5日(水)～10日(月) 午前8時30分～午後8時(土曜・日曜日、祝・休日を除く)

○申込書類 10月29日(月)から市役所2階子ども育成課、各出張所、市内各保育所および児童ホームで配布(10月20日(土)以降市ホームページからダウンロード可)

○とき 11月8日(木) 午後1時30分～4時15分(午後1時開場)

○内容 筑波大学医学医療系教授教育学博士徳田克己さんによる子育てアドバイザーセミナー、歌手由紀さおりさんと声楽家安田祥子さんによる童謡コンサート

○対象 市内在住で0～3歳の子どものその家族

○定員 100人(申込順)

○申し込み方法 10月19日(金)～28日(日)に応募フォーム(https://www.2.aeon.info/sukusuku/)へ ※会場名欄は「広報ざま」と入力。

○問い合わせ先 公益財団法人イオンワンパーセントクラブイオンすくすくラボ事務局 ☎043(212)6037(問い合わせは平日午前10時～午後5時)

子育てファミリー防災&MEI-BYO(未病)キャラバン

担当 危機管理課

☎046(252)7395
FAX046(252)7773

防災・未病に関するイベントをイオンモール座間3階イオンホールで開催します(入場無料)。どなたでも参加でき、おむつ替え室、授乳室など子どもと一緒に参加できる環境を整えています(保育なし)。

○講師 アウトドア防災ガイドあんどうりすさん

○定員 100人(空きがあれば当日参加可能)

○申込方法 氏名、連絡先、人数を電話、ファクスまたは直接担当へ

○とき 10月27日(土) 午前10時30分～午後3時(一部を除く)

○内容 心の元気度・骨ウェーブ測定、乳がん自己検診、親子で楽しめる未病改善体験など

子どもを守る防災セミナー

○とき 10月27日(土) 午前10時30分～正午

○内容 防災知識や、防災グッズを育児に生かすアイデアなどを学ぶ

原宿カウンスリングセンター所長の信田さよ子さんを講師に招き、講演会を開催します(手話通訳・要約筆記あり)。

○参加費 無料

○保育 100円(2歳未満学児。定員12人(申込順))

※希望者は11月1日(木)までに電話または直接担当へ。

○申込方法 電話、ファクス、電子メール(jidou@city.zamakagawa.jp)または直接担当へ

平成30年度児童虐待防止啓発講演会「子ども虐待とDV」

担当 子ども政策課

☎046(252)8026
FAX046(252)5080

原宿カウンスリングセンター所長の信田さよ子さんを講師に招き、講演会を開催します(手話通訳・要約筆記あり)。

○とき 11月16日(金) 午後2時～3時30分(午後1時30分開場)

○会場 サニープレイス座間3階多目的室

○定員 160人(申込順)

○申し込み方法 電話、ファクス、電子メール(jidou@city.zamakagawa.jp)または直接担当へ

○問い合わせ先 公益財団法人イオンワンパーセントクラブイオンすくすくラボ事務局 ☎043(212)6037(問い合わせは平日午前10時～午後5時)

屋根・外壁塗装、防水工事、内装リフォームは 私たちにおまかせください!!

無料診断実施中! 診断・見積りだけでもお気軽にご相談ください。

地元密着の迅速対応 | 自社での一貫施工 | 安心の適正価格 | 最大10年の施工保証

株式会社ウスイ建装
〒242-0001 神奈川県大和市下鶴間2791-15
TEL:046-240-1151 FAX:046-240-1152
http://www.usui-kenso.co.jp

まずはお電話を! 電話受付は9時から18時まで。いつも安心の電話対応。
0120-630-831

祭壇0円、霊柩車・バス不要、安置室あり
大和斎場で賢く安く
葬儀はししくらセレモニー

(株)ししくらセレモニーは「公営式場で賢く、安く」がコンセプトの葬儀社。大和斎場を熟知している宍倉代表がお客様一人ひとりに寄り添ってご提案します。小さなお葬式、きめ細やかなサービスで対応いたします。

ししくらセレモニー
大和市大和東3-5-5
☎046-289-2828
HPIは「ししくらセレモニー」で検索

事前相談で安心しましょう

人形供養 出張引取り料クーポン
1回につき 通常700円 → 無料

集団予防接種によりB型肝炎ウイルスに持続感染された方へ 一人で悩まずに無料電話相談をご利用ください

B型肝炎訴訟 (給付金請求)について

無料電話相談

16年7月2日～ 50万円～ 着手金・相談料 無料
昭和63年1月27日生まれ 3,600万円 成功報酬制

完全予約制 0120-013-621 当日は予約制ですので必ずお電話ください!
(ご予約受付時間) 平日 9:00～18:00 個別面談なので、他の方と顔を合わせずにご相談いただけます。

弁護士法人 プレシャス総合法律会計事務所
東京都新宿区四谷4-3 福屋ビル6-A (営業時間) 平日 9:00～18:00
TEL 03-5363-6333 E-mail: info@precious-law.jp
FAX 03-5363-6334 http://precious-law.jp/



みんなの健康



市マスコット
キャラクター
「ざまりん」

座間市24時間健康電話相談

☎0120(867)860 ☎03(3562)8435
※ファミリー・ケア・ネットワーク (http://familycare.sociohealth.co.jp/) から「WEB健康相談」を利用できます。6桁の番号には「867860」と入力してください。
担当 医療課 ☎046(252)7295 ☎046(252)7043

担当 健康づくり課 ☎046(252)7225 ☎046(255)3550

BCG接種

とき=10月25日(木)午後1時15分~2時15分
受け付け(時間厳守) ところ=市民健康センター
対象=平成30年4月生まれ(対象者には個別通知)と対象月に受けられなかった1歳未満児

受け付け=教室開始10分前まで ところ=市民健康センター
対象=初産で妊娠18~35週の方と夫
参加費=300円(テキスト代) 持ち物=母子健康手帳、筆記用具
申込方法=11月2日(金)までに電話で担当へ

ろ=市民健康センター 内容=子育ての悩みや出来事などを保健師や助産師と共に語り合う
対象=2,500グラム未満で生まれた乳児、双子以上の多胎児(いずれも1歳くらいまで)とその家族
持ち物=母子健康手帳、バスタオル、おむつ、ミルクなど
申込方法=電話で担当へ

ハローベビークラス(母親父親教室)

とき	内容
11月5日(月) 午後2時~4時	妊娠中に知っておきたいこと、歯のケアについて
11月9日(金) 午後2時~4時	体重管理のこつ、骨とカルシウムについて
11月16日(金) 午後2時~4時	出産のイメージをつけよう
11月17日(土) 午前9時30分~11時45分	赤ちゃんの沐浴、妊婦疑似体験、これからに向けて

育児相談

とき=10月19日(金)午前9時30分~10時30分
受け付け ところ=市民健康センター 内容=身体測定と食事・育児・育児の相談
持ち物=母子健康手帳
参加方法=直接会場へ

個別健康相談

とき=随時 ところ=市民健康センター 内容=食事療法や健康全般についての栄養士・保健師へ相談
持ち物=健康手帳(お持ちでない方には当日発行)
申込方法=電話で担当へ



ぴよぴよ・チェリー教室

とき=10月24日(水)午前10時~11時30分 ところ=市民健康センター

救急診療

担当 医療課 ☎046(252)7295 ☎046(252)7043

◆休日(日曜日・祝日)昼間

診療科目	電話番号	診療場所	受付時間
内科・外科	☎046(252)9090	休日急患センター(市民健康センター1階)	午前9時~11時45分、午後2時~4時45分
歯科	☎046(252)8217		午前9時~11時45分、午後2時~4時30分
耳鼻咽喉科・婦人科・眼科		消防テレホンサービス☎046(251)0119でご確認ください。	午前9時~正午、午後2時~5時(診療時間) ※当番医療機関により異なる場合があります。受付・診療時間は必ず当番医療機関へお問い合わせください。
小児科(外科系を除く)	☎046(255)9933	休日急患センター(市民健康センター1階)	午前9時~11時45分、午後2時~4時45分

◆夜間

診療科目	電話番号	診療場所	受付時間
内科	☎046(252)9090	休日急患センター(市民健康センター1階)	月曜~金曜日 : 午後7時~9時45分 土曜・日曜日、祝・休日 : 午後6時~9時45分
外科		消防テレホンサービス☎046(251)0119でご確認ください。	午後6時~10時(診療時間)
小児科(外科系を除く)	☎046(255)9933	休日急患センター(市民健康センター1階)	月曜~金曜日 : 午後7時~9時45分 土曜・日曜日、祝・休日 : 午後6時~9時45分

◆深夜

診療科目	診療場所	受付時間
内科・外科	消防テレホンサービス☎046(251)0119でご確認ください。	午後10時~翌日午前8時
小児科(外科系を除く)	小児救急情報センター☎046(255)9933でご確認ください。	午後10時~翌日午前7時(重病の場合は午前8時)

※聴覚障がいのある方の問い合わせ先 ☎119
※救急診療は、急病で困ったときにご利用ください。
※基本的に救急診療は応急処置を行いますので、後日かかりつけの病院などで必ず診察を受けてください。
※電話をかける場合は電話番号をお確かめの上、お間違のないようご注意ください。

ストップ「メタボ」

~今日から始める運動習慣~

健康運動指導士がメタボリックシンドローム(内臓脂肪型肥満)に関する講義、ウォーキングの基本、基礎体力をつける体操などを行う教室を開催します。運動をしやすい服装でご参加ください。

- とき=11月19日(月)、12月7日(金) いずれも午前9時30分~11時30分(全2回。受け付けは午前9時20分まで)
- ところ=市民健康センター
- 対象=両日参加できる74歳以下の方
- 定員=30人(申込順)
- 申込方法=11月16日(金)までに電話、ファクスまたは直接担当へ
※ファクスの場合はファクス番号を明記してください。

担当 健康づくり課 ☎046(252)7225 ☎046(255)3550

乳がん・子宮がん集団検診

乳がん・子宮がん集団検診の申し込みを受け付けます。日程や場所については表1を、検診内容、受診料、対象者などについては表2をご覧ください。「乳がん・子宮がん検診無料クーポン券」が届いた方は、検診当日に必ず持参してください(持参しないと受診料がかかります)。

○申込方法 11月9日(金)~16日(金)に、電話または直接担当へ(ファクスでの申込不可)

【以下の方は受診できません】

▽乳がん集団検診=授乳中および断乳後6カ月が経過していない方、今年度すでに乳がん施設検診を受診した方
▽子宮がん集団検診=妊娠中~産後2カ月未満の方、今年度すでに子宮がん施設検診を受診した方

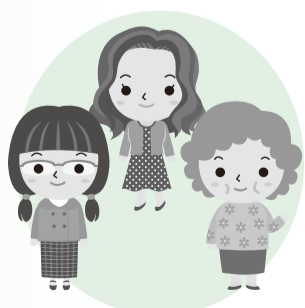


表1 日程、場所、受付時間

検診日	検診場所	検査当日の受付時間
12月5日(水)	東地区文化センター	午前10時~10時15分、午前11時~11時15分、午後1時~1時15分、午後2時~2時15分
12月8日(土)・13日(木)・20日(木)	市民健康センター	午前9時10分~9時25分、午前10時30分~10時45分、午後1時~1時15分、午後2時~2時15分
12月25日(火)	北地区文化センター	午前9時30分~9時45分、午前10時30分~10時45分、午後1時~1時15分、午後2時~2時15分

表2 検査内容、対象者など

	乳がん集団検診(40歳代)	乳がん集団検診(50歳代)	子宮がん集団検診
検査内容	問診・視触診・X線撮影(2方向)	問診・視触診・X線撮影(1方向)	問診・細胞診(けい部)
対象(4月1日現在)	40~48歳の偶数年齢の女性	50歳以上で偶数年齢の女性	20歳以上の方
受診料	2,500円	2千円	800円
受診間隔	2年に1回	2年に1回	毎年

担当 健康づくり課 ☎046(252)7225 ☎046(255)3550

スカイアリーナ座間スポーツ教室

平成31年1月~3月に開催するスポーツ教室は以下の通りです。詳しくは、スカイアリーナ座間情報紙「エール」をご覧ください。



- 内容 ボクシングエクササイズ、ヨガ、エアロビクス、親子体操、幼児体操、ビギナーエアロビクス、はじめてのエアロビクス、バドミントン、太極拳、健康体操、気功、トランポリン
- 申込方法 往復はがきに講座名などを明記し10月31日(水)までに〒252-0011相武台1-47-1スカイアリーナ座間宛てに郵送(当日消印有効)または11月8日(木)以降に電話で担当へ(多数抽選)
※市外在住者は申込日が異なります。

担当 スカイアリーナ座間 ☎046(255)0077 ☎046(255)1188

火災予防の心掛けを

担当

予防課 ☎046(256)2187 ㊟046(256)3225

寒くなるにつれ、暖房器具の使用が増えたり、空気が乾燥したりして火災が起こりやすくなります。日頃から火災予防の意識を持つように心掛けましょう。

ストーブの火災予防

石油ストーブを安全に使用するために次のことに気を付けましょう。

- 必ず消火してから給油する。
- 給油口を確実に閉め、漏れないことを確認する。
- 紙、衣類など燃えやすいものを近くに置かない。
- ヘアブローなど引火性の物を近くで使用しない。

こんろの火災予防

こんろを安全に使用するために次のことに気を付けましょう。

- 調理中にこんろから離れない。
- 自分の衣服に着火しないように身の回りに注意する。

火災が発生したら

- 水を掛けない。
※油が飛び散り、火が大きくなります。
- 消火剤は数メートル離れてから鍋の縁に当て、油面に流し込むように狙う。
- 消火器が無いときは水で濡らし軽く絞ったタオルで鍋を覆う。
- 消火に自信がない場合は無理せず通報する。

放火に対する火災予防

放火は、深夜に死角となる場所で発生する事が多いので、発見が遅れ

被害が大きくなる場合があります。次のことに気を付けて未然に防ぎましょう。

- 家の周りを整理整頓し、燃えやすい物を置かない。
- 外灯を取り付けるなど、家の周りを明るくする。
- 外出・就寝時には必ず戸締りをする。
- 自転車や自動車などのカバーは防災製品を使用する。

消火器などによる火災予防

消火器は、最も身近な消火器具です。最近では、簡単に使用できるレバータイプやスプレー式の簡易消火具などがあります。いざというときに備えて、消火器や消火具を備えましょう。

◆消火器の使い方

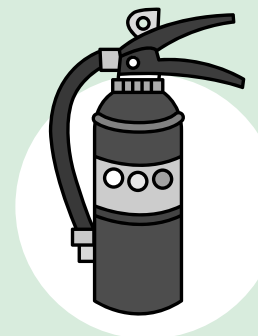
- ①安全ピンを抜く。
- ②ホースを火元に向けてレバーを握る。
- ③火元に向けて手前から覆うように噴射する。

◆古い消火器にご注意を

消火器は、圧力でガスが充てんされており、変形や傷、腐食などがあると破裂する恐れがあります。腐食しない場所に置き、10年以上経過した消火器は使用しないようにしましょう。消火器が古くなったり、傷付いたりしている場合には、担当へお問い合わせください。

◆悪質な販売にご注意を

一般家庭には、消火器を設置する義務はありません。また、市の職員が消火器などを販売することはありません。悪質な販売にご注意ください。



消防協力者に感謝状を贈呈

市では、災害現場などでの功労者や消防協力者に対してその功績をたたえ、感謝状を贈呈しています。市内で発生した火災現場において、初期消火活動を行った五味和寛さん(緑ヶ丘)に対し、9月19日に市役所で感謝状を贈呈しました。



贈呈式の様子

担当 消防総務課 ☎046(256)2212 ㊟046(256)2215

初期消火競技大会

市と市防火安全協会では初期消火競技大会を開催します。同大会では、市内事業所から選ばれた方々が屋内消火栓や消火器を使って、火災を確実・迅速に消す技術を競い合います。

- とき 10月18日(木) 午前9時～11時30分
- ところ 消防庁舎訓練場(相武台一丁目48番1号)



過去の競技大会の様子

担当 予防課 ☎046(256)2187 ㊟046(256)3225

ShakeOutプラス1 2019 in ZAMA キックオフ防災講演会

市では、「生き残らなければ、何も始まらない」をキーワードとして、地震発生から1分間の行動訓練「シェイクアウト」に取り組んでいます。市とごま災害ボランティアネットワークでは平成31年1月に実施するシェイクアウト訓練に向け、事前学習としてアウトドア流防災ガイドのあんどうりすさんを招き、防災講演会を開催します。



- とき 10月31日(水) 午後2時30分～4時15分(午後2時開場)
- ところ サニープレイス座間多目的ホール
- 定員 150人(申込順)
- 参加費 無料
- 申込方法 10月26日(金)までに電話、ファクスまたは直接担当へ

担当 危機管理課 ☎046(252)7395 ㊟046(252)7773

「緊急通報ファクス119番」 緊急通報訓練

聴覚・言語に障がいがある方からの火災、救急などの要請に迅速・的確に対応するために、「海老名市、座間市、綾瀬市消防指令センター」に緊急通報ファクスを設置しています。市では、緊急通報ファクスに円滑に対応するため、緊急通報ファクス119番緊急通報訓練を実施します。

この訓練では、11月9日(金)午前9時～午後9時に、利用者から緊急通報ファクス(㊟119)を送信してもらい、消防指令センターが受信確認用紙を返信します。

なお、緊急通報ファクスのご利用には、事前に登録が必要です。詳しくは、担当へお問い合わせください。

担当 消防管理課
☎046(256)2211 ㊟046(256)2215

11月上旬～中旬 座間市民芸術祭

ハーモニーホール座間で開催する（菊花展は市役所1階アトリウム、将棋大会は市民会館）座間市民芸術祭は次の通りです（入場自由）。

部門	とき
菊花展（投票あり）	10月31日（水）～11月5日（月）午前9時30分～午後4時（最終日は午後1時まで）
「座間の歴史」展 工芸・生活美術展	11月3日（土）～5日（月）午前9時30分～午後4時
市民音楽祭（演奏の部）	11月4日（日）午後1時30分開演
書道展（体験あり）	11月9日（金）～11日（日）午前9時30分～午後4時
入谷歌舞伎公演	11月11日（日）午後0時30分開演
茶会（参加費千円）	11月11日（日）午前10時～午後3時（午前9時30分受付開始）
将棋大会	11月11日（日）午前10時～午後5時（午前9時～10時受け付け）

担当 生涯学習課 ☎046(252)8476 046(252)4311

北地区文化センター文化祭

地域文化・芸術の発表などを目的として、北地区文化センターで文化祭を開催します。

	とき（いずれも10月）	内容
催し	26日（金）午前11時～午後6時30分	太極拳、落語、健康体操、ファッションショー他
	27日（土）午前9時～午後8時30分	女声合唱、詩吟、民謡、ダンスパーティー他
	28日（日）午前10時～午後2時40分	混声合唱、箏曲、子どもの踊り（ヒップホップ）他
展示	26日（金）～28日（日）午前9時～午後3時30分	俳句、詩、絵画、彫塑、書道、写真、手工芸、生け花他
販売	27日（土）～28日（日）午前10時から	綿菓子、焼きそば、フランクフルト他 ※26日（金）に福祉バザーを開催します。

担当 北地区文化センター ☎042(747)3361 042(747)8542

座間演劇祭参加者募集

平成31年3月17日（日）にハーモニーホール座間で開催する「座間演劇祭」の参加者を募集します。座間演劇祭で披露する演劇は、一人芝居やマイム、朗読劇、紙芝居、即興劇など多彩なジャンルを予定しています。詳しくは、説明会へ参加するか、担当へお問い合わせください。

○申込方法 電話、ファクスまたは直接担当へ

◆座間演劇祭参加説明会

○とき 11月13日（火）午後2時から

○ところ 市役所5階教育委員会室

○申込方法 電話、ファクスまたは直接担当へ

※座間演劇祭参加者は、なるべく、説明会へご参加ください。

担当 生涯学習課 ☎046(252)8476 046(252)4311

年末調整等説明会

市と大和税務署では、源泉徴収事務担当者を対象に平成30年分給与所得に対する年末調整の仕方、法定調書・給与支払報告書の書き方などについての説明会を開催します。

○とき 11月7日（水）午後1時30分～4時（午後1時～1時30分受け付けおよび年末調整関係書類などの配布）

○ところ ハーモニーホール座間 小ホール

○参加方法 当日直接会場へ

○問い合わせ先 大和税務署 ☎046(262)9411

◆ご利用ください「e-Tax」

電子申告（e-Tax）を利用すると、税務署や金融機関に行くことなく、源泉所得税の納付手続や法定調書の提出ができます。詳しくは、e-Taxホームページ（www.e-tax.nta.go.jp/）をご覧ください。か、問い合わせ先へお問い合わせください。

担当 市民税課 ☎046(252)8833 046(255)3550

すべての女性が輝く社会へ 女性のチャレンジ支援講座＆相談室

NPO日本キャリアコンサルタント協会を講師に招き、就職や再就職など、就業を希望する女性を支援するための講座を開催します。

希望者には、実績豊富な相談員がニーズに合わせたカウンセリングを行います。詳しくは、担当へお問い合わせください。

○とき 11月9日（金）▽講座＝午前10時～11時30分▽相談＝午前11時30分から（一人30分程度）

○ところ 市役所5階 5-1会議室

○対象 市内在住・在勤・在学者

○定員 20人（申込順）

○費用 無料

○保育 100円（2歳～未就学児）

※希望者は10月26日（金）までに電話、ファクスまたは直接担当へ。

○申込方法 住所、氏名、電話番号を明記し電話、ファクスまたは直接担当へ

担当 広聴人権課 ☎046(252)8087 046(252)0220



看護師等奨学生

保健師、助産師、看護師などの業務（以下、看護職）に従事する有能な人材を育成するために、座間市看護師等奨学金貸付制度を実施しています。詳しくは、担当へお問い合わせください。

○定員 4人

○貸付額 授業料相当額（上限月額3万円）

○貸付期間 申請月～養成施設卒業

○選考方法 書類審査、面接

※面接は11月10日（土）に行う予定です。

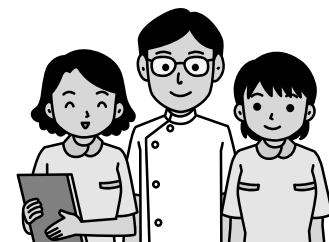
○必要書類 申請書、住民票の写し（未成年の場合は本人と法定代理人のもの）、連帯保証人（二人分）の住民票の写しおよび所得証明書（1年度分）、入学・在学証明書、授業料を証明する書類、履歴書（写真貼付）

○申請方法 10月31日（水）までに必要書類を〒252-8566座間市役所医療課宛てに書留で郵送（必着）または直接担当へ

◆償還の免除

養成施設を卒業した翌月から、奨学金貸付期間と同等期間継続して市内医療機関で看護職に従事すると償還が免除になります。

担当 医療課 ☎046(252)7295 046(252)7043



市民とともにつくるまち

Tomodachi Salon

市と市民団体アクティブ・ママでは、相互提案型協働事業として、外国籍の親子への理解を深めるために、多国籍親子支援事業「Tomodachi Salon」を開催しています。今回は、フィリピン出身の母親が、母国のあいさつや文化を紹介する他、木の実を使った工作などを行います。

○とき 10月18日（木）午前10時～正午

○ところ ハーモニーホール座間2階 大和室

○対象 市内在住の外国籍の親子、日本人親子（大人だけの参加可）

○参加費 無料

○参加方法 当日直接会場へ

○問い合わせ先 アクティブ・ママ ☎070(1489)9573

※日本語での会話が不安な方は、電子メール(active_mama_zama@yahoo.co.jp)でお問い合わせください。

担当 渉外課 ☎046(252)8035 046(255)3550

ザマ・プロムナード・コンサート

- とき 平成31年2月11日（月）午後2時開演（午後1時30分開場）
 - ところ ハーモニーホール座間大ホール
 - 曲目 ショパン作曲「ピアノ協奏曲第1番」、ベートーヴェン作曲「交響曲第5番運命」
 - 出演 神奈川フィルハーモニー管弦楽団、田中祐子（指揮）、外山啓介（ピアノ）
 - 定員 1,300人（座席指定制。未就学児以下入場不可）
 - 費用 千円（払い戻し不可）
 - 申込方法
 - ◆先行販売（綾瀬・海老名・座間市内在住・在勤・在学者のみ）
10月25日（木）～30日（火）午前9時～午後5時15分に市役所5階生涯学習課へ（土曜・日曜日、祝日を除く）
 - ◆通常販売
11月2日（金）～平成31年2月10日（日）午前9時～午後5時にハーモニーホール座間窓口へ（11月12日（月）、12月10日（月）、1月15日（火）・19日（土）、年末年始は休館）
- 担当 生涯学習課 ☎046(252)8476 ☎046(252)4311

平和講演会

- とき 11月24日（土）午後2時～4時（午後1時30分開場）
 - ところ ハーモニーホール座間小ホール
 - 内容 基調講演「世界の子どもたちと向き合っ
て」（手話通訳・要約筆記あり）
 - 講師 フォトジャーナリスト安田菜津紀さん
 - 定員 300人（申込順）
 - 参加費 無料
 - 保育 100円（2歳～未就学児）
※希望者は11月2日（金）までに電話、ファクスまたは直接担当へ。
 - 申込方法 電話、ファクス、電子メール(jinken@city.zama.kanagawa.jp)または直接担当へ
- 担当 広聴人権課 ☎046(252)8087 ☎046(252)0220



講師の安田菜津紀さん

家族のための認知症介護教室

- 認知症の方を介護することで、疲れやストレスをため込んでいる方に気分転換をしてもらおうと「認知症介護教室」を開催します。
- とき ①11月15日（木）午後2時～3時30分②22日（木）午後1時30分～3時③12月10日（月）午後2時～3時30分（複数受講可）
 - ところ 市民健康センター
 - 内容 ①体を動かしてリフレッシュ②アロマでリフレッシュ③認知症の対応を介護の専門家から学ぶ
※②はバスソルトの持ち帰りができます。
 - 対象 市内在住・在勤者（介護を受ける方の同伴可）
 - 定員 各30人（多数抽選）
 - 申込方法 11月8日（木）までに電話、ファクスまたは直接担当へ
- 担当 介護保険課 ☎046(252)7084 ☎046(252)8238

友好交流都市 須賀川市の魅力

須賀川松明あかし

座間市と友好交流都市協定を締結している福島県須賀川市では、11月10日（土）に松明あかしが開催されます。

最大で高さが10メートルある大松明に火が付けられるこの祭りは、420年以上の歴史がある伝統行事で、日本三大火祭りに数えられます。



大迫力の松明あかし

- 問い合わせ先 須賀川市松明あかし実行委員会事務局（観光交流課内）
☎0248(88)9144
- 担当 渉外課 ☎046(252)8035 ☎046(255)3550

市議会の新議長・新副議長

市議会では、9月28日の第3回定例会において、議長に上沢本尚氏、副議長に荻原健司氏を選出しました。

両氏の略歴は、次の通りです。

◆上沢 本尚氏（59歳）



市議4期目。副議長、予算決算常任委員会、議会運営委員会、議会改革特別委員会、基地対策特別委員会、教育福祉常任委員会の各委員長などを歴任。（会派 公明党）

担当

◆荻原 健司氏（46歳）



市議2期目。都市環境常任委員会、企画総務常任委員会、教育市民常任委員会の各委員長などを歴任。（会派 自民党・いさま）

議会事務局 ☎046(252)8872 ☎046(252)8557

連載

自治会トピックス

地域でただいま活躍中！安全・安心な地域づくり！

高座清掃施設等視察研修会

（座間市自治会総連合会）

市のごみは、減量・再資源化が進められています。市自治会総連合会では毎年度、焼却施設・リサイクル施設の視察研修会を行い、会員が実際の作業を見学し、現状を知る機会を設けています。今年度は新たに、視察研修会の募集を会員に直接働きかける方式に変更し、自治会の回覧で参加者を募りました。すると、全3回とも募集受付開始の初日に定員に達し、自治会員の皆さんの関心の高さを実感できる結果が示されました。参加された多くの方は異口同音に「業務の大変さ大切さを実感した。これからはごみの出し方に気を付ける」と言われます。今後もこの視察研修会を続け、清潔な街作りのための啓発活動を続けていきたいと思ひます。 座間市自治会総連合会 環境部長 本多 光一



視察研修会の募集に使用した回覧

自治会への加入などは、自治会総連合会事務局☎☎046(252)8751へお問い合わせください。

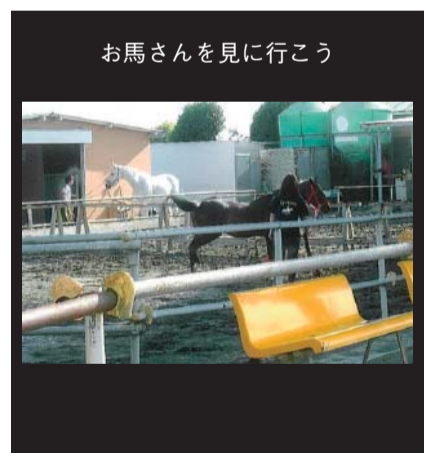
担当 市民協働課 ☎046(252)7966 ☎046(255)3550

市民リポーター「私が見つけた座間市の魅力」



足どめの花

吉田 もとひろ
平成27年6月4日撮影
新田宿



お馬さんを見に行こう

稲葉 勝子
平成30年7月中旬撮影
栗原

赤ちゃんは



ほんみ あやえ
本美 絢衣ちゃん
H29.10.13生まれ
入谷



たかほし 暉理都ちゃん
H29.9.11生まれ
栗原中央