



目次

- 消費税軽減税率制度説明会(2面)
- みんなの健康(3面)
- 母子家庭等高等職業訓練促進給付金(4面)
- 市民大学(後期)(5面)
- ざまインフォメーション(6・7面)
- 第20回カナガワビエンナーレ国際児童画展(8面)



ふれあいフェスティバル2019

市では、福祉について考える機会を持ってもらおうと、毎年9月を福祉月間と定めてさまざまな催しを行っています。「ふれあいフェスティバル2019」では、福祉に功労のあった方などの表彰を行う「福祉大会」と、福祉まつり店や体験を楽しむ「社協福祉まつり」を行います。「福祉」を身近に感じ、楽しみながら学ぶことができますので、ぜひご来場ください。

担当 福祉長寿課 ☎046(252)8247 FAX046(255)3550

9月16日(月) 午前10時～午後2時30分
ハーモニーホール座間、サニースペース座間、市役所ふれあい広場

※駐車場に限りがあるため、公共交通機関でお越しください。



工作体験をしながら交流する参加者

イベント内容

- 福祉大会(各種表彰)
- パラリンピック正式種目「ボッチャ」体験会
- ニュースポーツ体験
- 福祉「体験」オリエンテーリング
- 障がい体験 ●工作体験 ●バザー
- 福祉関係機関PRコーナー
- 子どもたちの遊びコーナー
- 介護予防コーナー
- 福祉まつり店など



視覚障がいの体験をする子どもたち



福祉月間中の催し

催し	とき	ところ	内容
福祉パネル展	9月13日(金)～16日(月)	市役所アトリウム	市社協事業、市福祉施設・事業などの紹介
福祉展・趣味の作品展	9月14日(土)～16日(月)	ハーモニーホール座間ギャラリー	60歳以上の方と障がい者(児)の手作り作品の展示

希望者への「広報ざま」の戸別配布を実施中

※新聞を購読されている方には、新聞に折り込まれます。

○新規のお申し込み 申込専用電話 ☎046(252)8684 (市政戦略課)
○届かない場合 (株)神奈川新聞総合サービス ☎0120(111)429 (無料)



消費税軽減税率制度説明会

担当 市民税課

☎046(252)8833
FAX046(255)3550

一般社団法人大和青色申告会と大和税務署では、個人事業者の方を対象とした「消費税の軽減税率制度の説明会」を開催します。説明会では、同税務署職員が制度に関する説明を行います。

◆ご利用ください国税庁ホームページ

消費税率の軽減税率制度に関するリーフレット・Q&Aは、国税庁ホームページ(www.nta.go.jp)からダウンロードができます。

〇とき 9月11日(水) 午後1時30分～3時30分
〇ところ サニープレイス 座間3階研修室

※公共交通機関などをご利用ください。

〇対象 個人事業者
〇参加費 無料
〇参加方法 当日直接会場へ
〇問い合わせ先 一般社団

敬老祝い金

担当 福祉長寿課

☎046(252)7127
FAX046(255)3550

長年、社会へ貢献してきた方を敬い、長寿を祝して「敬老祝い金・祝い品」を贈呈します。敬老祝い金・祝い品は、11月頃までに対象者の自宅などへお届けします。

方(昭和5年9月17日～昭和6年9月16日生まれ)▽祝い金(3万円)▽10歳の方(大正7年9月17日～大正8年9月16日生まれ)▽祝い金(1万円)▽101歳以上の方(大正7年9月16日以前生まれ)

〇対象 9月15日現在3カ月以上市内に在住する次の方▽祝い品88歳の

世界アルツハイマーデー 認知症を身近に 考えるパネル展

担当 介護保険課

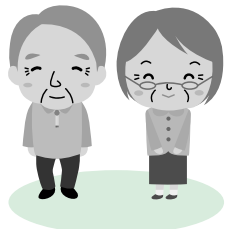
☎046(252)7084
FAX046(252)8238

9月21日は「世界アルツハイマーデー」です。「世界アルツハイマーデー」は、アルツハイマー病などに関する認識を高めるために、世界中でさまざまな取り組みが行われています。この日に合わせ、市では、認知症に関する催しを次の通り行います。気軽にご参加ください。

〇とき 9月17日(火) 20日(金) 午前9時～午後5時(最終日は正午)

〇ところ ①市役所1階市民サロン②図書館

〇内容 ①認知症の方の作品の展示、パネル展など②認知症関連図書コーナーの開設、作品展



介護予防講演会 「どう生き抜くか、人生100年時代」

担当 介護保険課

☎046(252)7084
FAX046(252)8238

超高齢社会に向けて要介護状態を予防しながら、住み慣れた町で健康に過ごすヒントを学ぶ講座を開催します。

〇対象 市内在住の65歳以上の方
〇定員 20人(先着順)
〇参加費 無料
〇講師 文教大学准教授 二宮雅也さん

〇とき 9月17日(火) 午後2時～4時
〇ところ ハーモニーホール座間 大会議室

〇申込方法 9月10日(火)までに電話、ファクスまたは直接担当へ

背骨コンディショニング

担当 スカイアリーナ座間

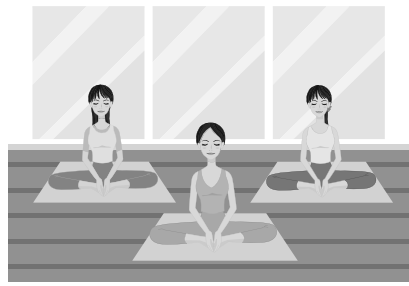
☎046(255)0077
FAX046(255)1188

腰痛や肩こり、冷え症などの体の不調改善に役立つ「背骨コンディショニング」を学ぶ講座を開催します。講座では背骨コンディショニング日本体育協会公認スポーツ指導員の阿部貴子さんを講師に招き、誰でもできる「背骨コンディショニング」の方法について、体を動かしながら学びます。

〇持ち物 動きやすい服装、スポーツタオル、バスタオル
〇申込方法 受講料を添えて直接担当へ(現金の取り扱いは午後5時まで)※電話予約可。ただし1週間以内に手続きをしてください。

〇とき 10月12日(土) 午前10時～11時30分
〇ところ スカイアリーナ 座間2階武道室

〇対象 18歳以上の方
〇定員 50人(申込順)
〇受講料 500円



要約筆記講座

担当 障がい福祉課

☎046(252)7978
FAX046(252)7043

聞こえの不自由な方に話の内容を文字にして伝える「要約筆記(筆記通訳)」を体験しながら学ぶ講座を開設します。講座は①手書き要約筆記講座②パソコン要約筆記講座の2講座です。

〇とき ①11月6日・20日・27日、12月4日②11月6日・13日・27日、12月4日いずれも水曜日午

〇申込方法 10月9日(水)までに電話、ファクスまたは直接担当へ

定例就労準備説明会

担当 生活支援課

☎046(252)8566
FAX046(252)7043

就労経験のない方、退職から長期経過した方など、働くことに不安を抱える方へ、働くためのサポートを行っており、次の通り、説明会を開催します(本人以外でも参加可)。

〇とき 9月10日(火) 午前10時～11時
〇ところ はたらつくざま(相武台1-35-6三 裕ビル2階)
〇費用 無料
〇参加方法 当日直接会場へ

認知症高齢者等見守り 反射ステッカー

担当 福祉長寿課

☎046(252)7127
FAX046(255)3550

認知症などの理由で行方不明になってしまった高齢者の早期発見のための、認知症高齢者等見守り反射ステッカーの配布を行っています。これは、3桁の番号が書かれたステッカーを市に、番号を市や警察署に伝えることで本人の特定ができます。詳しくは、担当へお問い合わせください。

〇対象 市内在住の65歳以上の方
〇定員 ①②合わせて15人(申込順)
〇参加費 無料
〇持ち物 ①筆記用具②筆記用具、ノートパソコン

〇申込方法 10月9日(水)までに電話、ファクスまたは直接担当へ

座間市民のみなさまへ

19万円(税別)以外は一切かかりません

「葬儀にお金をかけられない」、「故人の遺言で」などさまざまな理由があり、通夜・告別式を行わない「火葬のみ(直葬)」を希望する人が増えています。国保の方は、葬祭費5万円が後日支給されますので、実質15万円ほどで葬儀を行います。プランの詳細や資料送付希望など、お気軽にご相談ください。

シンプル直葬プラン 19万円(税別)
追加料金不要

こんな方に選ばれています。
◆年金生活で、葬儀後の生活が心配
◆病院の医療費がかさんでしまった
◆身内が少ないのでしめやかに
◆生活保護を受けている など

●安心の会入会 生前予約受付中
●出張事前相談(無料)

ししくらセレモニー
大和市大和東3-5-5
☎046-289-2828
ししくらセレモニー 検索



みんなの健康



市マスコット
キャラクター
「ざまりん」

座間市24時間健康電話相談

☎0120(867)860 ☎03(3562)8435
※ファミリー・ケア・ネットワーク (<https://familycare.sociohealth.co.jp/>) から「WEB健康相談」を利用できます。6桁の番号には「867860」と入力してください。
担当 医療課 ☎046(252)7295 ☎046(252)7043

担当 健康づくり課 ☎046(252)7225 ☎046(255)3550

BCG接種

とき=9月5日(木)午後1時15分~2時15分受け付け(時間厳守) ところ=市民健康センター
対象=平成31年2月生まれ(対象者には個別通知)と対象月に受けられなかった1歳未満児

育児相談

とき=①9月6日②13日いずれも金曜日午前9時30分~10時30分受け付け ところ=①北地区文化センター②市民健康センター 内容=身体測定と食事・発育・育児の相談 持ち物=母子健康手帳
参加方法=直接会場へ

4カ月児健康診査

とき=9月10日(火)午後0時30分~1時30分受け付け ところ=市民健康センター 対象=令和

元年5月生まれ

8~10カ月児健康診査

市では、指定医療機関を定め、無料で健康診査を実施しています。対象者には個別通知をしますので、あらかじめ医療機関に電話連絡の上、母子健康手帳を持参し、受診してください。

1歳6カ月児健康診査

◆内科 とき=対象者に通知 ところ=指定医療機関 対象=平成30年2月生まれ

◆歯科 とき=9月11日・18日いずれも水曜日午前9時30分~10時30分受け付け ところ=市民健康センター 対象=平成30年1月生まれ

2歳児歯科健康診査

とき=9月25日(水)午後1時~2時受け付け

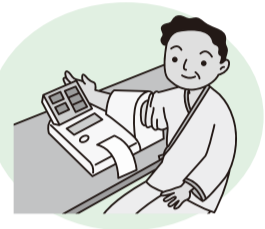
ところ=市民健康センター 対象=平成29年8月生まれ 持ち物=個別通知に記載

3歳6カ月児健康診査

とき=9月3日(火)午後1時~2時受け付け ところ=市民健康センター 対象=平成28年3月生まれ 持ち物=個別通知に記載

健康相談

とき=9月6日(金)午前9時30分~10時30分受け付け ところ=北地区文化センター 内容=身体測定、尿検査、血圧測定、体脂肪測定と相談、禁煙相談(1カ月以内に禁煙を始めたい方。要予約) 持ち物=健康手帳
参加方法=直接会場へ



おなかすっきりエクササイズ

- とき 10月7日(月)午前9時30分~11時30分(受け付けは午前9時20分まで)
- ところ 市民健康センター
- 内容 おなかを引き締めるための体の動かし方の実技他
- 対象 74歳以下の方
- 定員 30人(申込順)
- 持ち物 筆記用具、運動できる服装と靴、飲み物
- 申込方法 10月4日(金)までに電話、ファクスまたは直接担当へ



担当 健康づくり課
☎046(252)7225 ☎046(255)3550

口腔がん検診

市では、市内在住の方を対象に口腔がん検診を実施します。
○とき 10月3日(木)午前9時30分~11時30分
○ところ 市民健康センター
○定員 36人(多数抽選)
○費用 無料
○申込方法 9月13日(金)までに氏名、住所、生年月日、年齢、性別、電話番号を明記した往復はがき(1枚につき一人のみ)を、〒252-0021座間市緑ヶ丘1-1-3(一社)座間市歯科医師会口腔がん検診係宛てに郵送(必着)
○問い合わせ先 (一社)座間市歯科医師会事務局☎046(251)0345
※抽選の結果および検診時間などの詳細は郵送でお知らせします。
※次回の検診は令和2年2月16日(日)を予定しています。

担当 健康づくり課
☎046(252)7225 ☎046(255)3550

救急診療

担当 医療課 ☎046(252)7295 ☎046(252)7043

◆休日(日曜日・祝日)昼間

診療科目	電話番号	診療場所	受付時間
内科・外科	☎046(252)9090	休日急患センター(市民健康センター1階)	午前9時~11時45分、午後2時~4時45分
歯科	☎046(252)8217		午前9時~11時45分、午後2時~4時30分
耳鼻咽喉科・婦人科・眼科	消防テレホンサービス☎046(251)0119	消防テレホンサービス☎046(251)0119でご確認ください。	午前9時~正午、午後2時~5時(診療時間) ※当番医療機関により異なる場合があります。受付・診療時間は必ず当番医療機関へお問い合わせください。
小児科(外科系を除く)	☎046(255)9933	休日急患センター(市民健康センター1階)	午前9時~11時45分、午後2時~4時45分

◆夜間

診療科目	電話番号	診療場所	受付時間
内科	☎046(252)9090	休日急患センター(市民健康センター1階)	月曜~金曜日 : 午後7時~9時45分 土曜・日曜日、祝・休日 : 午後6時~9時45分
外科	消防テレホンサービス☎046(251)0119	消防テレホンサービス☎046(251)0119でご確認ください。	午後6時~10時(診療時間)
小児科(外科系を除く)	☎046(255)9933	休日急患センター(市民健康センター1階)	月曜~金曜日 : 午後7時~9時45分 土曜・日曜日、祝・休日 : 午後6時~9時45分

◆深夜

診療科目	診療場所	受付時間
内科・外科	消防テレホンサービス☎046(251)0119	午後10時~翌日午前8時
小児科(外科系を除く)	小児救急情報センター☎046(255)9933	午後10時~翌日午前7時(重病の場合は午前8時)

※聴覚障がいのある方は、専用ファクス ☎119へお問い合わせください。
※救急診療は、急病で困ったときにご利用ください。
※基本的に救急診療は応急処置を行いますので、後日かかりつけの病院などで必ず診察を受けてください。
※電話をかける場合は電話番号をお確かめの上、お間違のないようご注意ください。

脳いきいき運動教室

脳活講座と認知症予防運動(コグニサイズ)、認知機能・体力測定などを行う「脳いきいき運動教室」を開催します。動きやすい服装・靴でご参加ください。
○とき 10月16日(水)・23日(水)・31日(木)、11月14日(木)・22日(金)・29日(金)、12月4日(水)午後1時~3時(全7回)
○ところ 相武台コミュニティセンター
○対象 運動制限がない65歳以上の市内在住者
○定員 25人(多数抽選)
○参加費 1,400円(1回200円。一括徴収)
○持ち物 筆記用具、飲み物、タオル、上履き
○申込方法 9月20日(金)までに電話、ファクスまたは直接担当へ

担当 介護保険課
☎046(252)7084 ☎046(252)8238

おやこの食育教室

親子で一緒に料理し、一緒に食べることで共食の大切さを考えることを目的とした教室を開催します。
○とき 10月19日(土)午前10時~午後1時
○ところ 市民健康センター2階栄養指導室
○内容 サバ缶のドライカレー、豚スライス肉のロールキャベツなどを料理し試食
○対象 幼稚園年長~小学生とその保護者
○定員 25組(申込順)
○参加費 一組500円
○持ち物 エプロン、三角巾、ふきん ※子どもは上履き。
○保育 無料(2歳以上の未就学児に限る)
○申込方法 10月10日(木)までに電話、ファクスまたは直接担当へ

担当 健康づくり課
☎046(252)7995 ☎046(255)3550

市民大学（後期）

市教育委員会と相模原市教育委員会では、大学と専門学校の協力を得て、さがまちコンソーシアムに事業委託し、市民大学を右表の通り開講します。市民大学では大学・専門学校のキャンパスや公共施設で教授・講師陣の講義が受けられます。詳しくは市役所5階生涯学習課などで配布する「市民大学講義案内」で費用や定員、持ち物などをご覧になるか、問い合わせ先へお問い合わせください。

○対象 原則として、座間市および相模原市在住・在勤・在学の15歳以上の方

○申込方法 9月14日（土）までに官製はがきまたは講義案内に添付された専用申込書に、下図の記入例を参考に、必要事項を明記し、さがまちコンソーシアム宛てに郵送（必着。1講座につき、はがき1枚で受講数の制限なし）

※さがまちコンソーシアムのホームページ(<https://sagamachi.jp/manabi/shimin-daigaku/index.html>)で事前に受講登録し、申し込みもできます。

※多数抽選で申込者全員に封書で結果をお知らせします。受講決定者には納付書を同封するので、納期限までに受講料を納めてください。

○問い合わせ先 さがまちコンソーシアム事務局内市民大学担当 ☎042(703)8550（月曜～金曜日午前9時～午後5時）

※駐車場は用意していませんので、公共交通機関などをご利用ください。
担当 生涯学習課 ☎046(252)8472 046(252)4311

－受講申し込みはがき記入例－

<p>(表)</p> <p>〒252-0307 相模原市南区文京 2-1-1</p> <p>さがまちコンソーシアム 事務局内 市民大学担当 宛て</p>	<p>(裏)</p> <p>1. コース名(学校名) 2. 講座名 3. 受講登録番号(未登録の方は空欄) 4. 氏名・ふりがな 5. 生年月日(和暦で表記) 6. 性別 7. 郵便番号・住所 8. 電話番号 9. 携帯電話番号 ※在勤・在学の方は、在勤・在学先の名称・住所も記入してください。</p>
--	---

令和元年度市民大学【後期】開講講座一覧

コース名	講座名	開講日	受講料
相模女子大学・相模女子大学短期大学部コース	近代日本のはやり歌を知る・歌うⅡ-新民謡の成り立ちと発展	10月25日～11月8日 毎週金曜日 午前10時30分～正午(全3回)	1,300円
	初めての朗読(初心者コース)	11月7日～12月12日 毎週木曜日 午後1時30分～3時(全5回) ※11月28日を除く。	1,300円
医療ビジネス観光福祉専門学校コース	楽しく元気に！介護予防の基礎知識	11月5日(火)～7日(木) 午前9時～正午(全3回)	1,900円
青山学院大学コース	社会情報学の視点でみる2020東京オリンピック・パラリンピック	10月12日～11月9日 毎週土曜日 午前10時30分～正午(全5回)	1,300円
多摩美術大学コース	干物の魚を彫刻するー寄せ木で見えてくるかたち	10月10日・24日、11月14日・21日、12月5日 いずれも木曜日 午後1時30分～4時(全5回)	1,900円
サレジオ工業高等専門学校コース	Active English in the News(中級)	10月14日～11月25日 毎週月曜日 午後6時～7時30分(全7回)	1,900円
行政(座間市・相模原市)コース	シニアライフをいきいき楽しく過ごすためにー自分のため、家族のため…生きがい・健康・住まいについて考えるー	11月19日、12月3日・10日 いずれも火曜日 午後2時～3時30分(全3回)	1,300円
	SDGsに沿った行動をする生活者・消費者を目指して	10月29日、11月19日・26日、12月3日 いずれも火曜日 午後2時～3時30分(全4回)	1,300円

庭木の枝(剪定枝)・落ち葉・下草の資源化・戸別回収

市では、ごみの減量化を推進するために、家庭の庭木を剪定した際に出る枝、落ち葉、下草類を資源物として無料で戸別回収を行っています。

回収には事前に下記の申込専用電話番号への申し込みが必要です。申し込まずに燃やすごみの日などに集積所に出しても回収されないの、ご注意ください。

枝を出す際は太さ20センチメートル以内、長さ1メートル以内の枝を直径30センチメートル以内の太さに束ねてください。



また、落ち葉、下草を出す際は、土や石などが混入しないようにし、透明・半透明のポリ袋に入れてください。

対象外の寸法の枝については、民間業者(有料)をご紹介しますので、申込専用電話番号へお問い合わせください。

○申込専用電話番号 ☎046(252)7560

担当 資源対策課 ☎046(252)7659 046(252)7616

9月に納めていただくのは

▽固定資産税・都市計画税(第3期)▽国民健康保険税(第4期)▽介護保険料(第4期)▽後期高齢者医療保険料(3期)

※市指定の金融機関など、市役所、各出張所、ペイジー、コンビニエンスストアで納めてください。その他使用料などのご納付もお忘れなく。

※口座振替をご利用の方は、残高不足にご注意ください。

※納期限を過ぎると、督促状を発送します。また、延滞金を納めていただく場合があります。

※毎月第2・第4土曜日午前8時30分～正午に、市役所で市税、国民健康保険税の納付窓口を開設しています。詳しくは収納課☎046(252)8021へ(国民健康保険税については国保年課☎046(252)7003へ)。

9月の相談日(祝・休日を除く)※相談はいつでも無料です。

区分	と き	と ころ
消費生活(訪問販売・多重債務など)	毎週月曜～金曜日 午前9時30分～正午と 午後1時～4時	☎046(252)8490 (電話相談可)
弁護士(面談のみ)	10日夜 11日	予約制(電話可) 市役所1階相談室 ※2日午前8時30分から今月分を受け付け、いずれも定員になり次第、締め切ります。なお、弁護士相談は1年度一人1回(25分以内)、その他の相談は一人30分以内とさせていただきます。相談される要点をよく整理してお越しください。
	17日夜 18日	
	24日夜 25日	
	19日	
	12日 19日	
行政書士(遺言書等作成)	17日	毎月第3火曜日 午後1時30分～4時
交通事事故 税理士 司法書士(登記・少額訴訟)	20日	奇数月第3金曜日 午後1時30分～4時30分
不動産(取引・契約) 分譲マンション(近隣・管理組合)	26日	毎月第4木曜日 午後1時30分～4時30分
市民一般	13日	毎月第2金曜日 午後1時30分～4時30分 (12日まで受け付け)
	毎週月曜～金曜日 午前8時30分～正午、 午後1時～5時15分	担当 広聴人権課 ☎046(252)8218
人権擁護委員(近隣問題など)	10日	毎月第2火曜日 午後1時30分～4時 ☎046(252)8087
ドメスティックバイオレンス	毎週月曜～金曜日 午前9時～正午と 午後1時～5時15分	市役所1階広聴人権課 担当 広聴人権課 ☎046(252)8483
駐留軍離職者	19日	毎月第3木曜日 午前10時～午後3時 ふれあい会館2階会議室 担当 商工観光課 ☎046(252)7604
認知症	毎週月曜日 午前10時～正午、午後1時～3時(電話のみ)	担当 介護保険課 ☎046(252)7084
社会福祉士(成年後見制度)	19日	奇数月第3木曜日 午後1時30分～4時30分(予約制(電話可)。17日まで受け付け) 市役所4階 4-1会議室 担当 福祉長寿課 ☎046(252)7127
障がい者就労支援	毎週月曜・火曜・木曜日 午前10時～正午と 午後1時～3時(予約制(電話可)) ぼむ出張相談 毎月第3木曜日 午前9時、10時30分(各一人で予約制(電話可))	市役所1階 障がい福祉課 担当 障がい福祉課 ☎046(252)7132
自立サポート相談	毎週月曜～金曜日 午前9時～午後4時	市役所1階 生活支援課 担当 生活支援課 ☎046(252)8566
児童	毎週月曜～金曜日 午前8時30分～正午と 午後1時～5時15分(電話可)	市役所2階 子ども政策課 担当 子ども政策課 ☎046(252)8026
ひとり親家庭	毎週月曜～金曜日 午前9時30分～11時30分と 午後1時～4時(予約制(電話可))	市役所2階 子ども育成課 担当 子ども育成課 ☎046(252)7201
青少年	毎週月曜～金曜日 午前9時～午後4時	青少年センター1階 青少年相談室 担当 青少年相談室 ☎046(256)0907
教育 子どもいじめホットライン	毎週月曜～金曜日 午前10時～午後4時 毎週月曜～金曜日 午前8時30分～午後6時(電話のみ)	市役所5階 教育研究所 担当 教育研究所 ☎046(259)2164
就学(障がい児対象)	毎週月曜～金曜日 午前9時～正午 午後1時～4時(予約制(電話可))	市役所5階 教育指導課 担当 教育指導課 ☎046(252)8732

お役立ち情報満載！ ざまインフォメーション

お問い合わせやお申し込みは開館日時をご確認の上、ご連絡ください。市役所は原則として祝・休日や年末年始を除く月曜～金曜日の午前8時30分～午後5時15分をお願いします。なお、ファクスでお申し込みの場合は、「件名」、「連絡先」など必要事項を明記してください。

案内

広報ざまをマイ広報紙に登録

マイ広報紙(https://mykoho.jp/)は、自治体などが発行する広報紙データを収集し、インターネットで無料配信するサービスで、(一社)オープン・コーポレイツ・ジャパンが自治体広報紙のオープンデータの活用実証研究として開発し、各自治体の協力を得て推進しています。パソコンやスマートフォンで利用でき、記事のキーワードを入れて検索すると、掲載された広報紙の記事の一覧表示や、他の自治体の広報紙をまとめてチェックすることができますので、ぜひ、ご利用ください。※利用料や市の費用負担はありません。

担当 市政戦略課
☎046(252)8321 ㊚046(255)5090

10月から自転車損害賠償責任保険等への加入が義務化されます

県内での自転車対歩行者の交通事故の増加や重大事故の発生、全国での自転車事故加害者への高額賠償事例などから、県は歩行者、自転車および自動車などが共に安全に通行し、安心して暮らすことのできる地域社会を実現するため、自転車損害賠償責任保険等の加入の義務化、自転車の交通安全教育の実施を柱とした条例を制定し、平成31年4月1日に施行しました。

この条例では、自転車を利用する全ての県民などに自転車損害賠償責任保険等の加入が義務付けられており、10月1日から施行されます。

なお、自転車損害賠償責任保険などには、自転車向け保険や自動車保険、火災保険の特約として加入する個人賠償責任保険の他、PTA保険や各職域での団体保険などがありますので、改めて保険を見直し、自身に合った保険に加入しましょう。

担当 市民協働課
☎046(252)8158 ㊚046(255)3550

振り込め詐欺などにご注意を

子どもや孫を装い「すぐにお金が必要」、銀行員や警察官を装い「キャッシュカードを預かる」、市職員を装い「保険料の払い戻しがある」などと言って、金銭を騙し取る詐欺が発生しています。ご注意ください。

担当 市民協働課
☎046(252)8158 ㊚046(255)3550

在宅医療廃棄物の取り扱い

燃やすごみや燃えないごみの中に注射針などが混入していると、収集・選別作業をする清掃作業員にとって大変危険です。自宅で使用した在宅医療廃棄物を排出する際は、必ず排出区分を守ってください。詳しくは、担当へお問い合わせください。

排出区分=マ排出禁止=注射針、点滴の針、注射器、医薬品類(液体)など
マ燃やすごみ=チューブ、点滴バッグなど
マ燃えないごみ=薬品の空き瓶、空き缶など

担当 資源対策課
☎046(252)7985 ㊚046(252)7616

発達相談

乳幼児期(4カ月健診後～1歳6カ月)の運動発達面での心配について、理学療法士が相談に応じます。

とき=9月6日(金)午前9時～正午 **ところ**=市民健康センター **申込方法**=電話、ファクスまたは直接担当へ

担当 障がい福祉課
☎046(252)7132 ㊚046(252)7043

地域のために あなたの力を消防団員を募集

消防団は、火災や風水害などから市民の生命・財産を守る事を目的とした消防組織法に基づく組織です。消防団は、消防署と同じ消防機関ですが、消防署が常備の消防機関であるのに対し、消防団は、普段、個々の職業を持っている市民が災害時に消防団員となり、消防活動を行う非常備の消防機関です。消防団の身分は、非常勤特別職の地方公務員であり、報酬と出勤した場合の活動手当が支給されます。「地域のために働きたい」と思う方で、次の入団条件全てを満たす方は、電話、ファクスまたは直接担当へご連絡ください。

◆入団条件

- 市内在住・在勤者
- 18歳以上45歳未満の方
- 志操堅固で、身体強健な方

担当 消防総務課
☎046(256)2412 ㊚046(256)2215

教育委員会9月定例会

とき=9月11日(水)午前9時30分から **ところ**=市役所5階教育委員会室※議題や傍聴について詳しくは、担当へご確認ください。

担当 教育総務課
☎046(252)8347 ㊚046(252)4311

高等学校卒業程度認定試験

高等学校を卒業していないなどの

事由により、大学などの受験資格が無い方に対し、高等学校卒業者と同等以上の学力があるかどうかを認定する試験を実施します。合格者には、大学、短期大学、専門学校の受験資格が与えられます。※詳しくは、市役所5階教育指導課で配布する受験案内をご覧ください。

試験日=11月9日(土)・10日(日) **ところ**=日本体育大学 横浜・健志台キャンパス

担当 教育指導課
☎046(252)8732 ㊚046(252)4311

9月の移動図書館 ひまわり号巡回日程

▼相模野小学校=4日午後2時55分～3時40分▼相武台東小学校=5日午後2時50分～3時40分▼栗原小学校=6日午後2時45分～3時35分▼ひばりが丘南児童館=7日・21日午後2時30分～3時30分▼東原小学校=11日午後2時10分～3時10分▼東原共同住宅8号棟前=12日・26日午前10時30分～11時30分▼座間小学校=12日午後2時45分～3時35分▼カエサ相模台H号棟前=13日・27日午前10時30分～11時30分▼旭小学校=13日午後2時45分～3時35分▼相模が丘小学校=18日午後2時45分から▼立野台小学校=19日午後2時45分～3時35分▼ひばりが丘小学校=20日午後2時50分～3時40分▼中原小学校=25日午後2時50分～3時40分▼入谷小学校=26日午後2時50分～3時40分

担当 図書館
☎046(255)1211 ㊚046(252)5704

交通事故件数

平成	件数	死者	負傷者
31(令和元年)	248	0	277
30	297	1	353
増減	-49	-1	-76

各年1月1日～7月31日(物件事故を含まず)

催し

ざま市民朝市

とき=9月8日・22日いずれも日曜日午前7時～売り切れ次第終了(雨天決行) **ところ**=市役所ふれあい広場(雨天時は市役所1階アトリウム) **販売品**=地場産野菜、農産物加工品、肉、花き、市特産品など **持ち物**=買い物袋

担当 農政課
☎046(252)7601 ㊚046(255)3550

ミニ下水道展

毎年9月10日は下水道の日です。市上下水道局では下水道のことをより身近に感じてもらうため、「ミニ下水道展」を開催します。

とき=9月9日(月)～11日(水)午前9時～午後4時(初日は午前10時から) **ところ**=市役所1階アトリウム **内容**=下水道に関するパネルの展示、PR用品の配布など **入場**=自由

担当 経営総務課
☎046(252)7480 ㊚046(257)4155

エンジョイ川柳「この句頂き！」互選会

とき=9月10日(火)午前10時～正午予定 **ところ**=市役所1階市民サロン **内容**=川柳連盟会員による市民芸術祭文芸展応募作品の公開互選会 **参加費**=無料 **参加方法**=当日直接会場へ

担当 生涯学習課
☎046(252)8476 ㊚046(252)4311

芸術文化セミナー「茶道体験教室」

とき=10月3日(木)・11日(金)・25日(金)、11月1日(金)いずれも午後2時～4時(全4回) **ところ**=ハーモニーホール座間 大・小和室 **内容**=茶道を基本から学ぶ(初心者歓迎) **対象**=茶道を始めてみたい方(市内在住者優先) **定員**=10人(申込順) **参加費**=各回500円(お茶・お菓子代) **申込方法**=9月24日(火)までに電話、ファクスまたは直接担当へ

担当 生涯学習課
☎046(252)8476 ㊚046(252)4311

市民自主企画講座 回想法講座～写真を見て語ろう あなたの「思い出話」～

とき=9月30日、10月21日、11月18日、12月16日いずれも月曜日午後1時30分～3時30分(全4回) **ところ**=ハーモニーホール座間会議室他 **内容**=写真を活用しながら他者とコミュニケーションを行い脳の活性化を促す回想法を学ぶことで、認知症の予防を目指す **対象**=75歳以上の方、関心のある方 **定員**=15人(申込順) **参加費**=無料 **持ち物**=筆記用具 **申込方法**=電話、ファクスまたは直接担当へ

担当 生涯学習課
☎046(252)8472 ㊚046(252)4311

秋の文化財めぐり「鎌倉古道がとおる『皆原地区』を訪ねる」

とき=9月29日(日)午前9時45分

9	日	月	火	水	木	金	土
1	2	3	4	5	6	7	
8	9	10	11	12	13	14	
15	16	17	18	19	20	21	
22	23	24	25	26	27	28	
29	30						

10	日	月	火	水	木	金	土
1	2	3	4	5	6	7	8
9	10	11	12	13	14	15	16
17	18	19	20	21	22	23	24
25	26	27	28	29	30	31	

認め合っ心へ みんなで築こう 人権の世紀く考えよう 相手の気持ち 未来へつなげよう 違いを

担当 広聴人権課

☎046(255)8087

㊚046(255)0220

～正午※荒天の場合は10月13日(日)に延期。 **ところ**=小田急線座間駅西口(集合・解散) **内容**=ウォーキングをしながら「梨の木坂横穴墓」など古道沿いの史跡・旧跡を巡る **対象**=どなたでも **定員**=25人(申込順) **参加費**=無料 **申込方法**=9月27日(金)までに電話、ファクスまたは直接担当へ

担当 生涯学習課
☎046(252)8431 ㊚046(252)4311

座間・手をつなぐ介護者の会「介護者サロン」

とき=9月17日(火)午後1時30分～3時30分 **ところ**=サニープレイス座間3階研修室 **内容**=お茶を飲みながら、日頃の介護の悩みを話す **対象**=どなたでも **参加費**=100円 **申込方法**=電話、ファクスまたは直接担当へ

担当 市社会福祉協議会
☎046(266)2001 ㊚046(266)2009

地域交流会

とき=9月26日(木)午前10時～正午(受け付けは午前9時45分から) **ところ**=市民館3階集會室 **内容**=あなたの地域の楽しいふれあいの場、地域交流サロンを紹介 **対象**=どなたでも **対象地区**=四ツ谷、新田宿、座間、入谷1・2・5丁目(旧表示) **参加費**=無料 **申込方法**=電話、ファクスまたは直接担当へ

担当 市社会福祉協議会
☎046(266)2006 ㊚046(266)2009

市民公民館

☎046(255)3131 ㊚046(252)2776

◆ウィンドウズ10で始めるワード入門講座

とき=10月5日・12日・19日いずれも土曜日午後1時30分～4時30分(全3回) **内容**=ワードでの入力・文面の装飾・年賀状作成の基本などを学ぶ(機器の持ち込み不可) **対象**=マウス操作、文字入力ができる市内在住・在勤者 **定員**=16人(多数抽選) **参加費**=2,300円(テキスト代、機器使用料) **持ち物**=筆記用具 **申込方法**=9月25日(水)までに電話、ファクスまたは直接同館へ

担当 北地区文化センター
☎042(747)3361 ㊚042(747)8542

◆よんもく会「ヨーガ体験」

とき=9月26日(木)午前10時～11時30分 **内容**=インドヨガの体験 **対象**=どなたでも **参加費**=無料 **持ち物**=ヨガマットまたはバスタオル **参加方法**=当日直接同センターへ

◆音楽サロン「～弦楽器の響きを楽しむ～」

とき=9月27日(金)午後6時～7時30分 **内容**=ピアノと弦楽器によるアンサンブル **対象**=どなたでも **参加費**=無料 **申込方法**=9月25日(水)までに電話または直接同センターへ

◆わいがやエクステンジ

とき=9月18日(水)午前10時30分～正午 **内容**=日ごろ愛用していた

とき=9月29日(日)午後1時30分～3時 **内容**=「神様」より川上弘美、「津軽」より太宰治、「神鳴(かみなり)」狂言より他 **対象**=市内在住・在勤者 **参加費**=無料 **参加方法**=当日直接同センターへ

◆大人の趣味講座「落語～はじめての一步～」

とき=10月4日(金)午後1時30分～3時 **内容**=落語の魅力を若手落語家より学ぶ **対象**=どなたでも **定員**=30人(申込順) **講師**=柳家圭花さん **参加費**=無料 **持ち物**=筆記用具 **申込方法**=9月27日(金)までに電話または直接同センターへ

◆あすなる大学公開自主講座

とき=9月20日(金)午後1時30分～3時30分 **内容**=あすなる大学受講生による研究発表「潜伏キリシタン関連遺産」、「ふるさと『唐津』と朝鮮半島と大陸」 **定員**=15人(申込順) **参加費**=無料 **申込方法**=電話、ファクスまたは直接同センターへ

◆おもちゃ病院

とき=9月28日(土)午前10時～正午(受け付けは午前11時30分まで) **内容**=壊れたおもちゃの修理・修理できない物もあります。 **対象**=小学生以下(保護者同伴) **定員**=20組(先着順) **費用**=無料※部品代などは実費。 **参加方法**=当日直接同センターへ

◆ひがしのだんだんリビング

とき=9月17日(火)午前9時45分～11時30分 **内容**=乳幼児を持つ保護者の交流、仲間作りの場 **参加方法**=当日直接同センターへ

◆「みんなで作る文化祭」出展作品募集

10月11日(金)～13日(日)に開催する「みんなで作る文化祭」に出展する作品を募集します。

募集作品=俳句、短歌、川柳、詩、絵画、版画、彫塑、陶芸、手工芸、書道、篆刻、写真、生け花 **応募資格**=15歳以上の立野台、栗原、栗原中央、西栗原、南栗原、東原、さがみ野、ひばりが丘の在住・在勤者、同センターで活動するサークル会員

◆やさしい社交ダンス教室

とき=10月2日・9日・16日いずれも水曜日午後6時30分～8時※午後7時15分からは指導するサークルの練習に合流。 **内容**=ワルツ、タンゴ、ルンバ **対象**=どなたでも **定員**=20人(申込順) **参加費**=無料 **持ち物**=ダンスシューズ、タオル

◆わいがやエクステンジ

とき=9月18日(水)午前10時30分～正午 **内容**=日ごろ愛用していた

物、思い出の品物、贈答品などで不要になった物の交換 **参加方法**=品物を同センターへ持参

◆日曜科学教室

とき=9月15日、10月20日、11月17日いずれも日曜日午前9時30分～正午(全3回) **内容**=「ものとその重さ～重さとは何でしょう・実験を通して考えましょう～」他 **対象**=小学1～3年生(保護者同伴可)

◆幼児をもつファミリー学級「すこやかな子育てに～ちょっと周りに目を向けて～」

とき=10月17日～11月28日毎週木曜日午前10時～正午(全7回) **内容**=アンガーマネジメント、植物観察、電子レンジで押し花、子どもの困ったをみんなで考えよう他 **対象**=乳幼児の保護者 **定員**=25人(多数抽選) **費用**=300円(材料代) **保育**=500円(おやつ代他)※希望者は10月3日(木)午前10時からの保育説明会に要出席。 **申込方法**=9月20日(金)までに電話、ファクスまたは直接同センターへ

◆おもちや病院

とき=9月28日(土)午前10時～正午(受け付けは午前11時30分まで) **内容**=壊れたおもちゃの修理・修理できない物もあります。 **対象**=小学生以下(保護者同伴) **定員**=20組(先着順) **費用**=無料※部品代などは実費。 **参加方法**=当日直接同センターへ

みんなの広場

このコーナーに掲載を希望する場合は、掲載希望号発行日の1カ月前1日前までに、市役所3階市政戦略課で配布する掲載依頼用紙(市ホームページからダウンロード)に必要事項を明記し、市政戦略課に提出してください。なお、必ず掲載できるものではありませんので、ご了承ください。

○アンディムジーク室内合奏団第19回定期演奏会

とき=9月29日(日)午後2時～4時30分 **ところ**=杜のホールはしもと **内容**=ブラームス「交響曲第1番 八短調 Op.68」、モーツァルト「歌劇『魔笛』K.620 序曲・アリア」他 **対象**=どなたでも **定員**=500人(先着順) **参加費**=700円(65歳以上無料) **参加方法**=当日直接会場へ **問い合わせ先**=アンディムジーク室内合奏団事務局 ☎090(7596)8543

○ZAMAビッグバンドジャズオーケストラ第22回定期コンサート

とき=9月29日(日)午後1時30分～3時45分 **ところ**=ハーモニーホール座間 **内容**=ビッグバンドコンサート **対象**=どなたでも **定員**=1,300人(先着順) **参加費**=千円(当日1,200円) **申込方法**=電話またはファクスで問い合わせ先が直接ハーモニーホール座間へ **問い合わせ先**=☎090(4964)9043 ㊚046(205)0762(清水)

○料理教室

とき=9月25日(水)午前10時30分～午後1時30分 **ところ**=新田宿・

四ツ谷コミュニティセンター **内容**=パスタ、スープ、デザートを作る **対象**=どなたでも **定員**=18人(申込順) **参加費**=300円 **持ち物**=エプロン、三角巾、メモ帳 **申込方法**=電話で問い合わせ先へ **問い合わせ先**=新田宿・四ツ谷コミュニティセンター ☎046(257)4871

サークル会員募集

このコーナーに掲載を希望する場合は、市役所3階市政戦略課で配布する掲載依頼用紙(市ホームページからダウンロード可)に必要事項を明記し、市政戦略課に提出してください。

○うた友

とき=毎月第1・3水曜日午前10時～11時45分(変更の場合あり) **ところ**=サニープレイス座間 **内容**=童謡唱歌を歌う **対象**=どなたでも **会費**=入会金千円、月額千円 **問い合わせ先**=☎046(251)6980(片野)

○花木水短歌会

とき=毎月第3火曜日午後1時～3時30分 **ところ**=図書館 **内容**=創作品を持ち寄り互選互評し、講師の指導を受ける **対象**=どなたでも(通信添削会員歓迎) **会費**=半年4,500円 **問い合わせ先**=☎046(254)6104(高橋)

○わかくさ会

とき=毎月3回木曜日午後1時～2時30分 **ところ**=相武台コミュニティセンター **内容**=健康体操 **対象**=50歳以上の方 **会費**=月額千円 **問い合わせ先**=☎046(251)8949(萩原)

○座間太極拳愛好会

とき=毎週火曜日午後1時～3時 **ところ**=東地区文化センター他 **内容**=初心者向け簡化24式などの練習 **対象**=どなたでも **会費**=月額3,100円 **問い合わせ先**=☎046(255)5606(佐藤)

○座間ふるさとガイドの会

とき=毎月第4水曜日午前10時～正午 **ところ**=市内文化財所在地(定例会はふれあい会館2階会議室) **内容**=座間の文化財・歴史を学ぶ、市内文化財のガイド **対象**=どなたでも **会費**=年会費2千円 **問い合わせ先**=☎046(256)1284(太田)

○水曜囲碁サークル

とき=毎月8回午後1時～5時 **ところ**=東地区文化センター **内容**=囲碁対局による会員間の親睦を図る **対象**=どなたでも(初心者歓迎) **会費**=月額350円 **問い合わせ先**=☎090(6349)4473(浅野)

○相武台囲碁同好会

とき=毎週水曜・土曜日午後1時～5時 **ところ**=緑ヶ丘グリーン集会所 **内容**=会員による対戦 **対象**=どなたでも **会費**=年額3千円 **問い合わせ先**=☎046(255)8012(山川)

第20回カナガワビエンナーレ 国際児童画展

世界92カ国、1地域から出展された2万7,599点の絵画作品の中から、市内からの入賞1点、入選3点を含む約200点の絵画作品を展示します。

今年で20回目を迎える同展は、子どもたちの夢と創造力を育み、お互いの生活や多様な文化を理解し合うことを目的に開催しています。感性豊かな作品をぜひご覧ください。

- とき 9月3日（火）～8日（日）午前9時～午後5時
- ところ ハーモニーホール座間ギャラリー
- 入場 自由



大賞「月明かり」（11歳 インド）



大賞「魚市場のセリ」（8歳 横浜市）

担当 渉外課 ☎046(252)8035 ☎046(255)3550

こころの育児サロン

◆「子育てで大切な2つのこと ～詩とヘルマンハーブの音色をそえて～」

ヘルマンハーブ奏者で中学校教諭の醍醐千里さんを講師に招き、子育てにおいて大切な親の姿勢などについて学ぶ講座を開催します。

- とき 10月27日（日）午前10時～11時45分
- ところ サニープレイス座間多目的室
- 対象 乳幼児を持つ親、妊娠中の方とその夫、子育て支援活動を行っている方
- 定員 30人（多数抽選で市内在住・在勤の方を優先）
- 保育 一人100円（おやつ・消耗品費）おやつを食べられない方は50円（消耗品費）（多数抽選）
- 申込方法 10月6日（日）までに電話、ファクス、電子申請または直接担当へ

※講座会場への子ども同伴はできません。

◆「絵本でつながる親子のハート・広げる読書の世界」

国語教育推進活動を行っている吉田裕子さんを講師に招き、絵本を使って子どもとコミュニケーションを図る方法などを学ぶ講座を開催します。

- とき 11月10日（日）午前10時～11時45分
- ところ ハーモニーホール座間大会議室
- 対象 乳幼児を持つ親、妊娠中の方とその夫、子育て支援活動を行っている方
- 定員 30人（多数抽選で市内在住・在勤の方を優先）
- 持ち物 絵本（気に入っているもの。電子書籍可）
- 保育 一人100円（おやつ・消耗品費）おやつを食べられない方は50円（消耗品費）（多数抽選）
- 申込方法 10月20日（日）までに電話、ファクス、電子申請または直接担当へ

※講座会場への子ども同伴はできません。

担当 生涯学習課 ☎046(252)8472 ☎046(252)4311



ロビーコンサート

マイ・フェイバリット・シングス！

- 子どもから大人まで楽しめる「ロビーコンサート」を開催します。
- とき 9月11日（水）午後0時30分～0時50分
- ところ 市役所1階市民サロン
- 曲目 エレジー（ベックマン）、マイ・フェイバリット・シングス（R. ロジャース）他
- 演奏者 渡辺美輪子さん（サクソフォン）、片野敦子さん（ピアノ）
- 入場 自由

担当 生涯学習課 ☎046(252)8476 ☎046(252)4311

星空観察会

～望遠鏡で中秋の名月と木星・土星を見よう！～

県立青少年センター科学支援課の職員を講師に招き、この時期に見られる天体についての解説と観察を行う星空観察会を開催します。

- とき 9月13日（金）午後6時30分～8時30分
- ※天候不良により開催できない場合は9月20日（金）に延期します。開催の可否は当日午後5時30分以降に電話または直接担当へお問い合わせください。
- ところ 青少年センター
- 対象 どなたでも（中学生以下は保護者同伴）
- 参加方法 当日直接会場へ（開催時間内出入り自由）

担当 青少年センター ☎046(253)8411 ☎046(259)2163



かんたん料理で健康づくり

生活習慣病を予防する食事の紹介と試食を行う講座を開催します。

- とき 10月2日（水）午前10時～正午
- ところ 市民健康センター
- 対象 どなたでも（生活習慣病予防に関心のある方）
- 定員 20人（申込順）
- 参加費 300円
- 持ち物 筆記用具
- 申込方法 9月25日（水）までに電話、ファクスまたは直接担当へ

担当 健康づくり課 ☎046(252)7225 ☎046(255)3550

こんにちは赤ちゃん



やまぐら 山村 漣ちゃん
H30.8.26生まれ
座間



こんにちは赤ちゃん写真募集

本紙に掲載する赤ちゃんの写真を募集します（申込順）。

- 対象 市内に在住する申込時に1歳未満の赤ちゃん
- 申込方法 写真の裏面へ保護者の住所・氏名・電話番号、赤ちゃんの氏名（ふりがな）・生年月日を明記し、〒252-8566座間市役所市政戦略課宛てに郵送または持参

※応募写真は返却しません。

担当 市政戦略課
☎046(252)8321 ☎046(255)5090