

広報

ざま

【座間市のお知らせ】 No.1084



令和元年
(2019年)

10.1

◆令和元年(2019年)10月1日発行
◆座間市市長室市政戦略課編集

市の人口●130,604人(+36人)
市の世帯数●59,230世帯(+41世帯)
令和元年9月1日現在()は8月との増減

- 目次
- 座間市民健康マラソン大会(2面)
 - みんなの健康(3面)
 - 福祉功労者などの表彰(4面)
 - 保育フェスティバル(5面)
 - ざまインフォメーション(6・7面)
 - 座間市民芸術祭(8面)



ハイモニーホール座間西側に咲く市の木モクセイの花

※写真は過去のものです。

ひまわりフェスタ

ひまわりフェスタ委員会では、市商店会連合会が行っている「咲かせよう!! 座間のひまわりキャンペーン」の一環として、「第14回ひまわりフェスタ in NISSAN」を開催します。

当日は、多くの団体によるステージや、子どもから大人まで楽しめるイベントの他、市内の小学生が描いたヒマワリの絵画を展示します。

担当 商工観光課 ☎046(252)7604 FAX046(255)3550

10月13日(日)

午前9時～午後4時
(雨天決行)

会場 日産自動車(株)座間事業所(南林間線北側)
(広野台2-10-1)

※小田急線相武台前駅・南林間駅、相鉄線さがみ野駅から会場までおよそ30分間隔でシャトルバスを運行します。

ひまわりフェスタに関する問い合わせ先

ひまわりフェスタ委員会事務局(市商工会内)
☎046(251)1040

主なイベント内容

- ひまわり写真コンテスト・ひまわり写生コンテストの表彰式
- ステージイベント
- 模擬店
- 青空ひまわり写生大展示
- パレード
- 大道芸大会

入場自由



昨年のステージの様子

希望者への「広報ざま」の戸別配布を実施中

※新聞を購読されている方には、新聞に折り込まれます。

○新規のお申し込み 申込専用電話 ☎046(252)8684 (市政戦略課)

○届かない場合 (株)神奈川新聞総合サービス ☎0120(111)429 (無料)



大豆油インクを使用しています

多頭飼育届出制度

担当 健康づくり課

☎046(2552)7995
FAX046(2552)3550

近年、多頭飼育により犬や猫を飼いきれなくなる事例や多頭飼育に起因する犬や猫の不適正飼育・騒音・悪臭など近隣の生活環境への悪化による苦情が寄せられる事例が増加しています。そこで、多頭飼育に関する情報を早期に把握し、飼い主への支援や指導を行えるよう、同制度が新設されました。

10頭以上の犬や猫を飼育している方は、届出が必要です。詳しくは、問い合わせ先へお問い合わせください。

○問い合わせ先 厚木保健福祉事務所環境衛生課
☎046(224)1111

座間市民健康マラソン大会

担当 スポーツ課

☎046(2552)8177
FAX046(2552)3550

○とき 11月24日(日)
午前8時～8時50分受け付け(荒天中止)

○ところ 相模川グラウンド周辺

○コース ▼ざまりんコース(0.8キロメートル)
Ⅱ3歳以上の方(未就学児は保護者同伴)▼低学年コース(1.8キロメートル)Ⅱ小学1～3年生▼高学年コース(2.3キロメートル)Ⅱ小学4～6年生▼一般コース(3.5キロメートル)
Ⅱ中学生以上
※中学生以上はいずれのコースも出走できます。

○対象 市内在住・在勤・在学者

人間ドック受検者への一部助成

担当 国保年金課

☎046(2552)7672
FAX046(2552)7043

生活習慣病リスクの早期発見と重症化予防を目的として、受検結果の提供に同意できる方へ1万円を上限に人間ドック受検費用の一部を助成しています(特定健康診査と重複受診不可)。

助成の対象となる市指定医療機関は、担当へお問い合わせください。

○対象 次の全てを満たす方
●4月1日から受検日まで継続して国民健康保険

に加入する40～74歳の方
●世帯が国民健康保険税および市民税を滞納していない
●受検結果の提供に同意できる(保健指導などを利用予定)

○申込方法 受検前に、対象者へ郵送した特定健康診査受診券、国民健康保険被保険者証、印を直接担当へ(2週間以内に国民健康保険税などを納付した方は領収書などを持参)

障害基礎年金

担当 国保年金課

☎046(2552)7035
FAX046(2552)7043

障害基礎年金は、一定以上の障がいのある方に支給する年金です。詳しくは、問い合わせ先または担当へお問い合わせください。

○対象 次の全てを満たす方
●障がいの原因となる病気・けがの初診日が国民年金加入期間または20歳以前、60歳以上65歳未満(老齢基礎年金繰上受給者を除く)
●障害認定日に障がいの程度が国民年金法の障害等級基準を満たしている
●初診日前日に保険料の滞納期間が3分の1を超えていないまたは初診日前々月までの1年間に保険料の滞納がない(初診日が令和8年3月31日までの特例)

乳幼児応急手当講習会

担当 子ども育成課

☎046(2552)7969
FAX046(2552)5080

ファミリー・サポート事業主催で乳幼児から児童に特化した救命救急講習を実施します。

○とき 10月23日(水)
午後1時30分～4時30分

○ところ サニープレイス座間 多目的室

○内容 心肺蘇生、応急手当(止血法、切り傷、やけど)他

○対象 どなたでも

○定員 30人(申込順)

○参加費 無料
○保育 無料。10人(申込順)
○申込方法 10月16日(水)午後4時までに電話で問い合わせ先へ

○問い合わせ先 市社会福祉協議会ファミリー・サポート事務局 ☎046(266)2003 FAX046(266)2017

子宮がん・乳がん施設検診

担当 健康づくり課

☎046(2552)7225
FAX046(2552)3550

令和2年2月29日(土)まで子宮がん・乳がん施設検診を実施しています(集団検診との重複受診不可)。

5月に対象者へ送付した施設検診受診確認票を市指定医療機関へ持参し受診してください。市指定医療機関は、施設検診受診確認票をご覧になるか、担当へお問い合わせください。

○対象 20歳以上の女性(4月1日現在)

○費用 ①700円②3千円③2500円

○乳がん施設検診
①乳がん視触診検診Ⅱ30歳以上②マンモグラフィ検診2方向撮影Ⅱ40歳代偶数年齢③1方向撮影Ⅱ50歳以上偶数年齢

○子宮がん施設検診
①子宮頸がん検診Ⅱ40歳代偶数年齢②子宮体がん検診Ⅱ50歳以上偶数年齢

○支給額 年額▽1級Ⅱ97万5125円▽2級Ⅱ78万1000円
※生計を維持している18歳未満の子または20歳未満で1・2級の障がいのある子がいる方は支給額に加算します。

○問い合わせ先 厚木年金事務所 ☎046(22)7171(代表)



相模の大地を望む緑の公園墓地

宗旨・宗派不問

おかげさまで
大好評
受付中

お手頃価格
墓地使用料
墓石工事代
95万円(税別)より

年間管理料(別途)が安心価格の2,200円

公益法人 相模メモリアルパーク ☎0120-000-375 〒243-0308 神奈川県愛甲郡愛川町三増109-2 石材センター営業時間 8:30～17:00(水曜定休)



みんなの健康



市マスコット
キャラクター
「ざまりん」

座間市24時間健康電話相談

☎0120(867)860 ☎03(3562)8435
※ファミリー・ケア・ネットワーク (https://familycare.sociohealth.co.jp/) から「WEB健康相談」を利用できます。6桁の番号には「867860」と入力してください。
担当 医療課 ☎046(252)7295 ☎046(252)7043

担当 健康づくり課 ☎046(252)7225 ☎046(255)3550

4カ月児健康診査

とき=10月29日(火)午後0時30分~1時30分受け付け
ところ=市民健康センター 対象=令和元年6月生まれ

高齢者の肺炎球菌ワクチン

市では、高齢者用肺炎球菌の予防接種を実施しています。この予防接種は義務ではないので、必要性や副反応などを理解した上で接種してください。

詳しくは、接種を受ける前に医師や担当へご相談ください。

○接種場所 市指定医療機関

※指定医療機関以外での接種は全額自己負担となり払い戻しはありませんが、市が認める特別な事情がある方は事前に担当へご相談ください。

○対象 市に住民登録がある65歳以上の方、60~64歳で心臓・腎臓・呼吸器機能の身体障害者1級に該当する方(1回でも接種したことがある方は対象外)

○費用 自己負担金3千円(非課税世帯の方は1,500円、生活保護受給者は免除)

○持ち物 健康保険証

担当 健康づくり課
☎046(252)7225 ☎046(255)3550

8~10カ月児健康診査

市では、指定医療機関を定め、無料で健康診査を実施しています。対象者には個別通知をしますので、あらかじめ医療機関に電話連絡の上、母子健康手帳を持参し受診してください。

BCG接種

とき=10月7日(月)午後1時15分~2時15分受け付け(時間厳守) ところ=市民健康センター
対象=平成31年3月生まれ(対象者には個別通知)と対象月に受けられなかった1歳未満児

育児相談

とき=10月4日(金)午前9時30分~10時30分受け付け ところ=東地区文化センター 内容=身体測定と食事・発育発達・育児の相談 持ち物=母子健康手帳 参加方法=直接会場へ

1歳6カ月児健康診査

◆内科 とき=対象者に通知 ところ=指定医療

機関 対象=平成30年3月生まれ

◆歯科 とき=10月9日・16日いずれも水曜日午前9時30分~10時30分受け付け ところ=市民健康センター 対象=平成30年2月生まれ

2歳児歯科健康診査

とき=10月23日(水)午後1時~2時受け付け ところ=市民健康センター 対象=平成29年9月生まれ 持ち物=個別通知に記載

3歳6カ月児健康診査

とき=10月8日(火)午後1時~2時受け付け ところ=市民健康センター 対象=平成28年4月生まれ 持ち物=個別通知に記載

健康相談

とき=10月15日(火)午前9時30分~10時30分受け付け ところ=市民健康センター 内容=身体測定、尿検査、血圧測定、体脂肪測定と相談、禁煙相談(1カ月以内に禁煙を始めたい方。要予約) 持ち物=健康手帳 参加方法=直接会場へ

救急診療

担当 医療課 ☎046(252)7295 ☎046(252)7043

◆休日(日曜日・祝日) 昼間

診療科目	電話番号	診療場所	受付時間
内科・外科	☎046(252)9090	休日急患センター(市民健康センター1階)	午前9時~11時45分、午後2時~4時45分
歯科	☎046(252)8217		午前9時~11時45分、午後2時~4時30分
耳鼻咽喉科・婦人科・眼科	消防テレホンサービス☎046(251)0119	消防テレホンサービス☎046(251)0119	午前9時~正午、午後2時~5時(診療時間) ※当番医療機関により異なる場合があります。受付・診療時間は必ず当番医療機関へお問い合わせください。
小児科(外科系を除く)	☎046(255)9933	休日急患センター(市民健康センター1階)	午前9時~11時45分、午後2時~4時45分

◆夜間

診療科目	電話番号	診療場所	受付時間
内科	☎046(252)9090	休日急患センター(市民健康センター1階)	月曜~金曜日 : 午後7時~9時45分 土曜・日曜日、祝・休日 : 午後6時~9時45分
外科	消防テレホンサービス☎046(251)0119	消防テレホンサービス☎046(251)0119	午後6時~10時(診療時間)
小児科(外科系を除く)	☎046(255)9933	休日急患センター(市民健康センター1階)	月曜~金曜日 : 午後7時~9時45分 土曜・日曜日、祝・休日 : 午後6時~9時45分

◆深夜

診療科目	診療場所	受付時間
内科・外科	消防テレホンサービス☎046(251)0119	午後10時~翌日午前8時
小児科(外科系を除く)	小児救急情報センター☎046(255)9933	午後10時~翌日午前7時(重病の場合は午前8時)

※聴覚障がいのある方は、専用ファクス ☎119へお問い合わせください。

※救急診療は、急病で困ったときにご利用ください。

※基本的に救急診療は応急処置を行いますので、後日かかりつけの病院などで必ず診察を受けてください。

※電話をかける場合は電話番号をお確かめの上、お間違えのないようご注意ください。

健康に関する作文・標語募集

市健康まつり実行委員会では、健康に関する作文・標語を募集します。応募作品は、11月の健康まつりで展示する他、皆さんの健康づくりのために活用します。

○テーマ 健康について

○応募規定 ▽作文=400字詰め原稿用紙2枚以内 ▽標語=はがき1枚につき1点

○応募方法 10月18日(金)までに住所、氏名、年齢、電話番号を明記の上、〒252-8566座間市役所健康づくり課宛てに郵送または直接担当へ

担当

市健康まつり実行委員会事務局(健康づくり課内)
☎046(252)7225 ☎046(255)3550

コンビニ交付サービス 休止

システムメンテナンスのため、次の日程でコンビニエンスストアなどのマルチコピー機を利用した証明書の交付サービスが休止となります。ご迷惑をお掛けしますが、ご理解とご協力をお願いします。

○とき 10月9日(水)午前6時30分~正午

担当 戸籍住民課
☎046(252)8083
☎046(255)3550

大和斎場で賢く安く 葬儀はししくらセレモニー

(株)ししくらセレモニーは「公営式場で賢く、安く」がコンセプトの葬儀社。大和斎場を熟知している実働代表がお客様一人ひとりに寄り添ってご提案します。小さなお葬式、きめ細やかなサービスで対応いたします。

ししくらセレモニー
大和市大和東3-5-5
☎046-289-2828
HPIは「ししくらセレモニー」で検索
事前相談で安心しましょう

人形供養します
読経・圓教寺
3体
1,500円~

人形供養 出張引取料クーポン
1回につき
通常790円 → 無料
のところが

ハロウィンジャンボ5億円

(1等3億円・前後賞各1億円合わせて)

ハロウィンジャンボミニ3千万円

(1等2千万円・前後賞各5百万円合わせて)

この宝くじの収益金は市町村の明るく住みよいまちづくりに使われます。



各1枚 300円
9月24日(火) 2種類同時発売!

発売期間 9/24(火)~10/18(金)

公益財団法人神奈川県市町村振興協会

福祉功労者などの表彰

担当 福祉長寿課

☎046(252)8247
FAX046(252)3550

市と市社会福祉協議会で、福祉功労者などを表彰しています。今年度の受賞者は次の通りです(敬称略)。

★福祉功労感謝(地域福祉向上のために協力した方)
稲葉勝子(栗原中央)、香川利夫(四ツ谷)、田中功一(入谷東)、近山光代(緑ヶ丘)、水谷絹枝(入谷東)

★福祉作文入選者
【最優秀賞】▽小学校3・4年生の部 掛川葉里(相模が丘小学校4年)▽小学校5・6年生の部 清水琉夏(相模が丘小学校5年)▽中学生の部 若林幸音(栗原中学校1年)、橋本百花(栗原中学校2年)

【佳作】▽小学校1・2年生の部 桑久保和子(立野台小学校2年)▽小学校3・4年生の部 石川結愛(相模野小学校4年)、宮崎哲平(相武台東小学校4年)、荒牧真歩(ひばりが丘小学校4年)、大堀椰(立野台小学校4年)▽小学校5・6年生の部 加藤レイ(相武台東小学校5年)、和田紗瑛(立野台小学校5年)、堀真一朗(栗原小学校6年)、河治美和(相武台東小学校6年)、宮澤慶太(立野台小学校6年)▽中学生の部 古木杏美(相模中学校1年)、空田羽音(東中学校2年)、山崎結芽(東中学校2年)、宮松菜南(南中学校2年)

【佳作】白崎瑛斗(座間小学校3年)、酒井梨衣奈(相模が丘小学校6年)、矢野愛実(南中学校1年)、中村史子(立野台)

★座間市社会福祉協議会会長表彰

山田栄子(南栗原)、岩品真弓(相模が丘)、宮田康子(相模が丘)、セルフ・カウソセリソング学習会、ナチュラル、相模が丘二丁目地区社会福祉協議会、小池地区社会福祉協議会、立野台地区社会福祉協議会、四ツ谷地区社会福祉協議会

★座間市社会福祉協議会会長感謝

黒部邦雄(日野市) 加藤茂子(相模が丘)

看護師等奨学生募集

担当 医療課

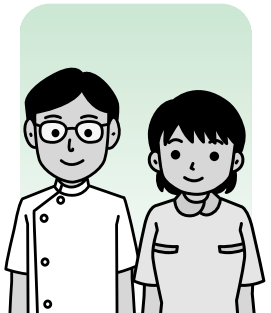
☎046(252)7295
FAX046(252)7043

保健師、助産師、看護師および准看護師の業務(以下、「看護職」)に従事する有能な人材を育成するために、座間市看護師等奨学金貸付制度を実施しています。養成施設を卒業後、看護職を市内医療機関で相当期間続けると、奨学金償還が免除になります。詳しく

は、担当へお問い合わせください。

○募集人数 1人
○貸付条件
●保健師助産師看護師法の規定による養成施設に在学している
●市内に在住し、市の住民基本台帳に記録されている

●卒業後、市内で看護職に従事する意思がある
○貸付額 授業料相当額(上限月額3万円)
○貸付期間 申請月～養成施設卒業
○選考方法 書類審査、面接(11月9日(土)予定)
○必要書類 申請書、住民票の写し(未成年の場合は本人と法定代理人のもの)、連帯保証人(2人分)の住民票の写しおよび所得証明書(1年度分)、入学証明書または在学証明書、授業料の額を証明



公共施設再整備計画 市民説明会

担当 市政戦略課

☎046(252)7961
FAX046(252)5090

◆公共施設をとりまく環境

将来の公共施設には、少子高齢化、人口減少社会の到来に合わせて、見直しを行い、社会的ニーズを踏まえた施設機能の向上と再構築が求められています。

◆公共施設再整備計画市民説明会

市では、市民の皆さんのご意見を踏まえ、公共施設

とき	ところ	定員
10月6日(日) 午後3時～4時30分 (午後2時30分開場)	栗原コミュニティセンター集会室	各回50人 (申込順)
10月6日(日) 午後7時～8時30分 (午後6時30分開場)	北地区文化センター大会議室	
10月13日(日) 午後7時～8時30分 (午後6時30分開場)	市公民館集会室	
10月20日(日) 午後1時30分～3時 (午後1時開場)	東地区文化センター第一集会室	
10月20日(日) 午後5時～6時30分 (午後4時30分開場)	ひばりが丘コミュニティセンター大ホール	
10月26日(土) 午後3時～4時30分 (午後2時30分開場)	ハーモニーホール座間大会議室	
10月26日(土) 午後7時～8時30分 (午後6時30分開場)		

道路部分の固定資産税

担当 固定資産税課

☎046(252)8043
FAX046(252)3550

所有している土地の一部が道路として使われていて、次の場合に所有者の申告で道路部分の固定資産税が翌年から非課税になる場合があります。

○対象となる場合
●不特定多数の人が通行できる
●構築物(垣根、フェンス、塀など)がセットバックラインまで下がって

設置されている
○申告方法 評価分割認定申告書(道路)、案内図および地籍測量図を12月末までに担当へ
※道路部分を登記済の場合、この申告の必要はありません。詳しくは担当へお問い合わせください。

アロマセラピー講座

担当 スカイアリーナ座間

☎046(252)0077
FAX046(252)1188

アロマセラピーの基礎知識を学び、オリジナルブレンドオイルの作成や、スポーツ愛好家のけが予防に役立つひざ下のセルフトリートメントを学ぶ講座を開催します。ひざ下が出しやすく動きやすい服装でお越しください。

○対象 18歳以上の方
○定員 30人(申込順)
○受講料 千円(持ち帰りのオイル代込み)
○持ち物 筆記用具
○申込方法 受講料を添えて担当へ

○とき 10月26日(土) 午前9時30分～正午(午前9時開場)

○ところ スカイアリーナ座間1階ミーティングルーム
※現金の取り扱いには午後5時まで。電話予約可。その場合は1週間以内の手続きをしてください。※妊娠中や通院している方は医師の指示に従ってください。

保育園名	とき (いずれも11月)	内容
座間保育園 (入谷東4-58-1)	1日(金) 午前10時~11時 9日(土) 午前9時30分~11時	人形劇団バク「つるのおんがえし」 楽しいついで(手作りおもちゃ、パルーン他)
わかば保育園 (座間1-3281)	12日(火) 午前10時~11時 13日(水) 午前9時30分~11時	ゆかいなコンサート ワークショップ「かたち屋さん」
栗原保育園 (栗原中央6-5-28)	7日(木) 午前10時~11時30分 13日(水) 午前10時~11時	「わんぱくランド」 総合避難訓練「消防車が来るよ」
相模が丘東保育園 (相模が丘5-12-36)	6日(水) 午前9時45分~正午	よちよちランド
ちぐさ保育園 (四ツ谷835)	5日(火) 午前10時~11時 6日(水) 午前10時15分~10時45分	お店屋さんごっこ ふれあい交流会(3歳未満児向き)
緑ヶ丘保育園 (緑ヶ丘6-3-16)	6日(水) 午前10時~10時45分 12日(火) 午前10時~11時	わくわくランド(ふれあい遊び他) 消防署へ行こう(消防庁舎会場。雨天中止)
やなせ保育園 (入谷東3-27-1)	5日(火) 午前10時~11時 12日(火) 午前10時~11時	人形劇「さんまのおふだ」「ふしぎな箱」 職員によるミュージカル「美女と野獣」
東原保育園 (東原4-12-18)	6日(水) 午前10時~10時30分 11日(月) 午前9時50分~11時	親子であそぼう パッカ君とエコ活動
座間子どもの家保育園 (さがみ野1-8-25)	1日(金) 午前10時~11時30分 6日(水) 午前10時15分~11時15分	お店屋さんごっこ 「とまりこん」によるミュージカル
相模台保育園 (相模台3-20-19)	1日(金) 午前10時~11時 6日(水) 午前10時~10時30分	パッカくんとリサイクルを学ぼう ふれあい交流会
ひばりが丘保育園 (ひばりが丘2-58-1)	1日(金) 午前10時~11時 6日(水) 午前10時15分~10時45分 14日(木) 午前10時~11時	総合避難訓練「ひばりが丘保育園に消防車がやってきた!」 0・1・2歳よついで(ふれあい遊びを楽しもう!) 秋まつり・子どもみこしわっしょい
小松原保育園 (小松原1-29-8)	6日(水) 午前10時~11時 13日(水) 午前10時~10時30分	総合避難訓練「消防車が来るよ」 いっしょにあそぼう!
麦っ子畑保育園 (南栗原1-4-3)	1日(金) 午前10時30分~11時30分 10日(日) 午前10時~午後2時	安藤誠の世界「北海道・アラスカのスライド講演」 ザ・パザー
あゆみ保育園 (緑ヶ丘4-16-16)	12日(火) 午前10時~11時 13日(水) 午前10時~11時	荒巻シャク「歌って遊ぼう」 手作りおもちゃで遊ぼう
相模が丘西保育園 (相模が丘2-43-41)	7日(木) 午前10時~11時	にこにこランド
いその保育園 (緑ヶ丘1-26-6)	6日(水) 午前10時~11時 12日(火) 午前10時~11時	お店屋さんごっこ 人形劇「はだかの王様」他
広野台保育園 (広野台1-32-3)	5日(火) 午前10時~11時 13日(水) 午前10時~11時	観劇会「プレーメンの音楽隊」他(相模野児童館会場) 七五三お楽しみ会
栗の実保育園 (東原1-6-30)	8日(金) 午前10時~11時 13日(水) 午前10時~11時	プレイランドkurikuri 顔面紙芝居「ピカちゃん」
座間すこやか保育園 (入谷東3-35-12)	7日(木) 午前10時~11時 12日(火) 午前10時~11時	人形劇団員の火「こぎつねコンとこだぬきボン」 相武明神太鼓鼓志団「太鼓を聞いてさわってたいて!!」
木下の保育園相模台 (相模台1-33-2-4F)	5日(火) 午前10時~10時30分 8日(金) 午前10時~10時30分	劇「エビ姫ものがたり」 「保育園で災害が起こったらどうする?」
ナーサリースクールT&Y相模が丘 (相模が丘5-47-16)	7日(木) 午前10時~10時30分 8日(金) 午前10時~11時	おはなし会「つきのぼうや」、手遊び、大型紙芝居 ベビーマッサージ
子どもの家ひまわり保育園 (相模が丘1-25-1 コモンズざま4F)	13日(水) 午前10時~11時	ひまわり広場
座間ゆめっこ保育園 (入谷5-1789-5)	6日(水)・7日(木) ▼乳児=午前10時~11時 ▼幼児=午前9時30分~11時30分	(乳児)ちびっこ広場絵本運動遊びサロンなどのコーナーあり (幼児)エア遊具巨大なエア遊具の中に入って遊ぼう!! ※雨天時は体操教室。

子育て支援と保育園の活動紹介を目的として「2019保育フェスティバルinざま」を開催します。参加希望者は、直接各保育園へご来園ください(駐車場利用不可)。詳しくは、担当へお問い合わせください。

保育フェスティバル

担当 市保育フェスティバル実行委員会(保育課内)

☎046(252)7202
☎046(252)7202
☎046(255)5080



市民とともにつくるまち

多国籍親子支援事業

「ひだまりしっぷ」「ともだちさろん」

市とアクティヴ・ママでは、相互提案型協働事業として、外国にルーツをもつ子どものための日本語学習支援①「ひだまりしっぷ」と、日本人親子と外国籍親子の交流を目的とした②「ともだちさろん」を開催します。

○とき ①10月7日(月) 午後3時30分~4時30分 ②10日(木) 午前10時~正午

○ところ ①ひだまりの家(入谷1-3232-1) ②ハーモニーホール座間2階大和室

○対象 市内在住の外国籍・日本人親子(①親のみ、子どものみの参加可②親のみの参加可)

○参加費 無料

○参加方法 当日直接会場へ

○問い合わせ先 アクティヴ・ママ ☎070(1489)9573 ☒active_mama_zama@yahoo.co.jp

担当 渉外課 ☎046(252)8035 ☎046(255)3550

10月の相談日(祝・休日を除く)※相談はいつでも無料です。

区分	とき	ところ
消費生活(訪問販売・多重債務など)	毎週月曜~金曜日午前9時30分~正午と午後1時~4時(第2水曜日(9日)は午後のみ)	☎046(252)8490(電話相談可)
弁護士(面談のみ)	8日夜 9日 15日夜 16日 23日 29日夜	予約制(電話可) 受付☎046(252)8218 市役所1階相談室 ※1日午前8時30分から今月分を受け付け、いずれも定員になり次第、締め切ります。なお、弁護士相談は1年度一人1回(25分以内)、その他の相談は一人30分以内とさせていただきます。相談される要点をよく整理してお越しください。
行政(国に対する要望)	17日	毎月第3木曜日午前9時30分~11時30分
行政書士(遺言書等作成)	10日 17日	毎月第2・第3木曜日午後1時30分~4時30分
交通事故	15日	毎月第3火曜日午後1時30分~4時
税理士	25日	毎月第4金曜日午後1時30分~4時30分
不動産(取引・契約)	24日	毎月第4木曜日午後1時30分~4時30分
分譲マンション(近隣・管理組合)	11日	毎月第2金曜日午後1時30分~4時30分(申し込みは10日まで)
市民一般	毎週月曜~金曜日午前8時30分~正午と午後1時~5時15分	担当 広聴人権課 ☎046(252)8218
人権擁護委員(近隣問題など)	8日	毎月第2火曜日午後1時30分~4時 ☎046(252)8087
ドメスティックバイオレンス	毎週月曜~金曜日午前9時~正午と午後1時~5時15分	市役所1階広聴人権課 担当 広聴人権課 ☎046(252)8483
認知症	毎週月曜日午前10時~正午、午後1時~3時	担当 介護保険課 ☎046(252)7084
住まい探し(高齢者)	15日	偶数月第3火曜日午後1時30分~4時(電話予約制。11日までに(公社)かながわ住まいまちづくり協会☎045(664)6896へ) 担当 福祉長寿課 ☎046(252)7127
障がい者就業支援	毎週月曜・火曜・木曜日午前10時~正午と午後1時~3時(予約制(電話可)) ぼむ出張相談 毎月第3木曜日午前9時、10時30分(各一人で予約制(電話可))	市役所1階障がい福祉課 担当 障がい福祉課 ☎046(252)7132
自立サポート相談	毎週月曜~金曜日午前9時~午後4時	市役所1階生活支援課 担当 生活支援課 ☎046(252)8566
駐留軍離職者	17日	毎月第3木曜日午前10時~午後3時 ざまコミュニティプラザ2階81会議室 担当 商工観光課 ☎046(252)7604
児童	毎週月曜~金曜日午前8時30分~正午と午後1時~5時15分(電話可)	市役所2階子ども政策課 担当 子ども政策課 ☎046(252)8026
ひとり親家庭	毎週月曜~金曜日午前9時30分~11時30分と午後1時~4時(予約制(電話可))	市役所2階子ども育成課 担当 子ども育成課 ☎046(252)7201
青少年	毎週月曜~金曜日午前9時~午後4時	青少年センター1階青少年相談室 担当 青少年相談室 ☎046(256)0907
教育子どもいじめホットライン	毎週月曜~金曜日午前10時~午後4時 毎週月曜~金曜日午前8時30分~午後6時(電話のみ)	市役所5階教育研究所 ☎046(259)2164 担当 教育研究所 ☎046(259)2164
就学(障がい児対象)	毎週月曜~金曜日午前9時~正午と午後1時~4時(予約制(電話可))	市役所5階教育指導課 担当 教育指導課 ☎046(252)8732

10月に納めていただくのは

▽市・県民税(第3期)▽国民健康保険税(第5期)▽介護保険料(第5期)▽後期高齢者医療保険料(4期)

※市指定の金融機関など、市役所、各出張所、ペイジー、コンビニエンスストアで納めてください。その他使用料などのご納付もお忘れなく。

※口座振替をご利用の方は、残高不足にご注意ください。

※納期限を過ぎると、督促状を発送します。また、延滞金を納めていただく場合があります。

※毎月第2・第4土曜日午前8時30分~正午に、市役所で市税、国民健康保険税の納付窓口を開設しています。詳しくは収納課 ☎046(252)8021へ(国民健康保険税については国保年金課 ☎046(252)7003へ)。



座間市役所 〒252-8566 神奈川県座間市緑ヶ丘一丁目1番1号（郵便物は、郵便番号と「座間市役所+課名」を記入することで届きます）
 ☎046(255)1111(代) ☎046(255)3550 URL <http://www.city.zama.kanagawa.jp/>
 ◆開庁時間 月曜～金曜日（祝・休日と年末年始を除く）午前8時30分～午後5時15分（第2・第4土曜日の午前中は一部業務を実施）
 ★市民文化会館はハーモニーホール座間、市民体育館はスカイアリーナ座間、総合福祉センターはサニープレイス座間、ふれあい会館はコミュニティプラザと表記します。問い合わせは、特に記載がなければ、開庁時間内をお願いします。

[座間市ホームページ](#) [検索](#)

防災講演会

市では、地震発生から1分間の行動訓練「シェイクアウト」に取り組んでおり、令和2年1月に実施するシェイクアウト訓練に向け、事前学習としてYY防災ネットワーク代表吉田亮一さんを招き、「地域防災活動とは東日本大震災、あの日あの時」をテーマとした防災講演会を開催します。

- とき 10月28日（月）午後1時30分～4時（午後1時開場）
- ところ ハーモニーホール座間小ホール（入場無料）
- 定員 350人（申込順）
- 申込方法 電話で市消防本部代表☎046(256)2211へ
- 担当 予防課 ☎046(256)2187 ☎046(256)3225

児童虐待防止啓発講演会 「いのちの感受性」

作家で子どもの本の専門店「クレヨンハウス」代表の落合恵子さんを講師に招き、講演会を開催します（手話通訳・要約筆記あり）。

- とき 11月15日（金）午前10時30分～正午（午前10時開場）
- ところ ハーモニーホール座間小ホール
- 定員 250人（申込順）
- 参加費 無料
- 保育 一人100円（2歳～未就学児。定員12人（申込順））
- ※保育希望者は11月1日（金）までに電話、ファクスまたは直接担当へ。
- 申込方法 11月14日（木）までに電話、ファクス、電子メールまたは直接担当へ
- 担当 子ども政策課 ☎046(252)8026 ☎046(255)5080
✉jidou@city.zama.kanagawa.jp



落合恵子さん
©神ノ川智早

ニューフィールドゲーム

市では、ストラックアウト、グラウンドゴルフ、ラダーゲッター、クイズに挑戦しながらのウォークラリー、木の実や竹を使った遊びや工作などのニューフィールドゲームを開催します（参加費無料）。

- とき 11月2日（土）午前9時45分～11時30分（受け付けは午前9時30分～11時、雨天中止）
- ところ 芹沢公園芝生広場
- 対象 どなたでも
- 申込方法 10月25日（金）までに電話、ファクスまたは直接担当へ（当日参加可）
- ※中止の問い合わせは、当日午前7時30分～8時に電話で担当へ。
- 担当 スポーツ課 ☎046(252)8177 ☎046(255)3550

みんなでつくる文化祭

東地区文化センターでは、地域の文化・芸術活動の発表の場として、「第39回みんなでつくる文化祭」を開催します。各催しの開催時間など、詳しくは、担当へお問い合わせください（駐車場なし）。

- とき 10月11日（金）～13日（日）午前10時～午後5時（最終日は午後3時まで（ダンスパーティは12日（土）午後6時から））

催し物	体操、ジャズ体操、ソフトエアロビクス、フラダンス、気功、太極拳、フォークダンス、ダンスパーティ、ジャズ演奏、合唱、男声合唱、女声合唱、ウクレレ演奏、和太鼓、カラオケ、手すきハガキの作成実演、茶道体験、はた織り体験他
展示	俳句、短歌、川柳、詩、絵画、版画、彫塑、陶芸、手工芸、書道、てん刻、写真、生け花他
模擬店	赤飯、いなり寿司、五目すし、サンドイッチ、うどん、焼きそば、多国籍料理、玉こんにゃく、おでん、フランクフルト、アップルケーキ、わたがし、たい焼き、クッキー、お汁粉、飲み物、甘酒、ヨーヨー、当てくじ他

担当 東地区文化センター ☎046(253)0781 ☎046(253)0789

座間市民芸術祭

10月中旬～下旬に、ハーモニーホール座間を会場として開催する座間市民芸術祭は次の通りです（囲碁大会は市公民館で開催します）。

部門	とき
謡曲発表会	10月12日（土）午前10時～午後4時
いけばな展	10月13日（日）・14日（月）午前10時～午後4時
三曲発表会	10月13日（日）午後1時から
民謡舞踊発表会	10月14日（月）午前9時30分から
「座間の歴史」展	10月18日（金）～20日（日）午前9時30分～午後4時
さつき盆栽展	10月25日（金）～27日（日）午前9時30分～午後4時
文芸展	
市民音楽祭（合唱の部）	10月27日（日）午後1時から
囲碁大会	10月27日（日）午前10時～午後5時（受け付けは午前9時～10時）

◆スタンプラリーを同時開催

市民芸術祭での催し物・発表会会場（ハーモニーホール座間大ホールおよび市公民館を除く）で配布するシールを10個以上集めると、記念品を贈呈します。詳しくは担当へお問い合わせください。

担当 生涯学習課 ☎046(252)8476 ☎046(252)4311

小さな美術展

市内の保育園・小学校に通う子どもたちの美術展を開催します（入場自由）。

◆園児絵画展

- とき 10月18日（金）～20日（日）午前9時30分～午後4時
- ところ ハーモニーホール座間ギャラリー
- 内容 栗原・相模が丘西・相模が丘東・ひばりが丘・相武台の各保育園児の絵画展示

◆第65回座間市児童文化展

- とき 10月18日（金）～21日（月）午前9時30分～午後5時（最終日は午後4時まで）
- ところ ハーモニーホール座間小ホール
- 内容 市内小学生の絵画、工作、書道作品の展示
- 担当 生涯学習課 ☎046(252)8476 ☎046(252)4311

ざま・あやせ婚

市と綾瀬市では、共同で両市の皆さんの出会いを応援する婚活イベントを開催します。

- とき 11月24日（日）午後1時30分～5時20分（午後1時受付開始）
- ところ レンブラントホテル海老名（海老名市中央2-9-50）
- 内容 グループトーク、スイーツを食べながらのフリートーク
- 対象 原則として市内在住・在勤の30歳代の独身男女
- 定員 男女各10人程度（多数抽選で11月10日（日）開催の「婚活応援講座」の参加者を優先）
- 参加費 3千円（飲食実費分）
- 申込方法 10月15日（火）までに電話、ファクス、電子メールまたは直接担当へ
- ※ファクス、電子メールで申し込みの場合は氏名、性別、年齢、住所、電話番号を必ずご記入ください。

担当 子ども政策課 ☎046(252)8025 ☎046(255)5080
✉jidou@city.zama.kanagawa.jp

ホームタウン「SC相模原」10月のホームゲーム
会場は相模原ギオンスタジアム（相模原市南区下溝4169）

VS アスルクラロ沼津 10月6日（日）午後1時から
VS 藤枝MYFC 10月27日（日）午後1時から

J3
14位
9月15日現在