



目次

- 介護予防講座・教室(2面)
- みんなの健康(3面)
- 火災予防の心掛けを(4面)
- 消費生活講座(5面)
- ざまインフォメーション(6・7面)
- 産業フェア in ZAMA2019(8面)



大坂台公園のモミジ

※写真は昨年のものです。

第34回

座間市民ふるさとまつり

夢あふれる 輝く未来 ZAMA!

11月17日(日)

午前9時～午後3時
(雨天決行)

市民の皆さんと共につくり上げる、市を代表する祭り「座間市民ふるさとまつり」を開催します。家族や友人をお誘い合わせの上、魅力あふれる祭りをお楽しみください。また、無料のシャトルバスを運行しますので、ぜひご利用ください(案内図参照)。

担当 座間市民ふるさとまつり実行委員会事務局(市民協働課内)
☎046(252)7966 FAX046(255)3550



日産ヘリテージカーの展示



みこし



ふわふわ遊具



昨年の座間市民ふるさとまつりの様子

会場

座間中学校、市役所ふれあい広場、
ハーモニーホール座間
(小田急線相武台前駅から徒歩10～15分)

無料シャトルバスのご案内

- ◆運行時間 午前8時30分～午後3時30分
- ◆コース
立野台小学校～市役所ふれあい広場(約15分間隔)
栗原小学校～市役所ふれあい広場(約20分間隔)
※会場周辺での路上駐車はできません。車でお越しの方は立野台小学校校庭、栗原小学校校庭をご利用ください。

【案内図】



イベント

- ◆オープニングイベント(大曲イルミネーション花火など)
- ◆ステージイベント(演奏、ダンスなど)
- ◆模擬店(午前9時20分ごろから)
- ◆日産ヘリテージカー(クラシックカー)展示
- ◆ワクワクパーク(ふわふわ遊具、ミニSL列車)
- ◆アミューズメントパーク(フワフワスポーツランド)
- ◆座間市祭囃子保存連絡協議会によるおはやし
- ◆オールパフォーマンスコンテスト
- ◆子どもショー(騎士竜戦隊リュウソウジャー)
※ショーの後に握手会あり。
- ◆みこし

同時開催 キャラJAM vol.5

市マスコットキャラクターざまりんが、お友だちご当地キャラクター(14キャラ)を招いてイベントを開催します。会場ではPRステージ、写真撮影、グッズ販売などを行います。

- とき 午前10時～午後3時
- ところ ハーモニーホール座間小ホール、市役所ふれあい広場
- 参加キャラクター ざまりん、ブタッコリ～、あゆコロちゃん、うなぎいもの「うなも」、ふっかちゃん、ひのじゃがくん、はにぼん、カッパのコタロウ、えぼし麻呂、たかたのゆめちゃん、みどりの、チーバくん、ミーヤくん・あいちゃん、与一くん、特別ゲスト神崎隆広

担当 市政戦略課 ☎046(252)8321 FAX046(255)5090



同時開催 座間市健康まつり

- とき 午前9時30分～午後3時
- ところ 座間中学校体育館
- 内容 ▽体育館内=各種相談、未病センターざま(健康度見える化コーナー)のPRと出張測定、尿検査、体力年齢ウオッチング、マッサージの実演他 ▽体育館前=マンモグラフィ車展示、献血、ペット相談、食品衛生啓発(午後10時・11時、午後1時30分に整理券を配布(各90枚)。アンケート回答者に卵をプレゼント)

担当 市健康まつり実行委員会事務局(健康づくり課内)
☎046(252)7225 FAX046(255)3550

希望者への「広報ざま」の戸別配布を実施中

※新聞を購読されている方には、新聞に折り込まれます。

- 新規のお申し込み 申込専用電話 ☎046(252)8684(市政戦略課)
- 届かない場合 (株)神奈川新聞総合サービス ☎0120(111)429(無料)

男女共(同)参画講座 カジ男養成講座(男の料理編)

担当 広聴人権課
☎046(252)8087
FAX046(252)0220

料理の経験が少ない男性向けに、簡単にできる料理の講座を開催します。

○とき 12月1日(日) 午前10時～午後1時

○ところ 市民健康センター 1・2階栄養指導室

○講師 食生活改善推進団体 ひまわり会

○対象 市内在住・在勤・在学の男性(小学生以上の子どもの孫との参加も可)

○定員 20人(申込順)



消防協力者に感謝状を贈呈

担当 消防総務課
☎046(256)2212
FAX046(256)2215

市では、災害現場などでの功労者や消防協力者に対してその功績をたたえ、感謝状を贈呈しています。

今回、市内で発生した火災現場での消火活動、交通事故現場での人命救助活動、女性消防隊として防火防災啓発活動を行った次の方に感謝状を贈呈しました(敬称略)。

◆消火協力者 佐藤明夫(四ッ谷)
◆人命救助協力者 鈴木謙二(南足柄市)
◆消防功労者 川那子幸子(立野台)



第43回座間市 青少年健全育成大会

担当 青少年課
☎046(253)8415
FAX046(259)2163

「育てよう 心豊かな子ども」を元気にあいさつ つながる心」をテーマとして、市青少年健全育成大会を開催します。

○とき 11月23日(土) 午後1時から(午後0時30分受け付け)

○ところ ハーモニーホール座間小ホール

○内容 中学生の主張作

○入場 自由

文コンクール入賞者表彰、同コンクール入賞作品のうち



市長賞・議長賞・教育長賞の作品朗読、青少年善行ほう賞表彰、市ジュニアリーダーズクラブ活動発表

JR相模線の複線化を目指して キャッチフレーズ募集

担当 都市計画課
☎046(252)7376
FAX046(255)3550

JR相模線沿線の市町村などで構成する「相模線複線化等促進期成同盟会」では、JR相模線の普及・全線複線化の早期実現を目指す運動のキャッチフレーズを募集します。

○応募期間 12月15日(日)まで

○応募条件 未発表のオリジナル作品を一人3点まで(プロ・アマチュアを問わず)

○応募方法 県電子申請システム「e-kanagawa」のイベント・セミナー申込フォーム(htt p://shinsei-kanagawa.lg.jp/kanagawa/uketsuk e/form.do?acs=20191015saganisen)から応募

シニアの元気をサポート 介護予防講座・教室

担当 介護保険課
☎046(252)7084
FAX046(252)8238

転ばぬ先の 健康チェック講座

要介護状態につながるフレイル(虚弱)を見つける健康チェックと、予防に役立つ運動を行います。動きやすい服装と靴でお越しください。

○とき 12月3日(火) 午後1時30分～3時

○ところ 相模が丘コミュニティセンター

○対象 市内在住の65歳以上の方

○定員 40人(申込順)

○持ち物 筆記用具、飲み物、上履き

○申込方法 11月29日(金)までに電話、ファクスまたは直接担当へ

【木曜コース】令和2年1月9日～3月19日毎週木曜日午前9時～午後9時45分～11時30分

後の部 午後1時45分～3時30分
※令和2年2月13日(木)を除く。
【金曜コース】令和2年1月10日～3月13日毎週金曜日午前9時45分～11時30分
※いずれも全10回。

○ところ 市民健康センター

○対象 市内在住の65歳以上の方

○定員 各コース40人

○参加費 2千円(10回分)

○持ち物 筆記用具、汗ふきタオル、飲み物

○申込方法 12月5日(木)までに電話、ファクスまたは直接担当へ

ますますげんき教室

足腰の筋力を保つための運動や認知症予防に役立つ運動方法を楽しく学ぶ教室を開設します。動きやすい服装と靴でお越しください。

○とき

プロサッカー選手に学ぶ「元氣シニアの転ばないカラダづくり」

JリーグSC相模原のスクールコーチと現役選手を講師に招き、サッカーのトレーニングを応用した、転

倒予防を中心とする運動方法を学びます。サッカー経験の有無は問いません。動きやすい服装と靴でお越しください。

○対象 市内在住のおおむね65歳以上の方
○定員 50人(申込順)
○参加費 無料
○持ち物 筆記用具、汗ふきタオル、バスタオル(床に敷いてもよいもの)、飲み物
○申込方法 電話、ファクスまたは直接担当へ

座間市民のみなさまへ

ご葬儀相談センター

人形供養 毎週日曜日受付

「もっと気軽に葬儀について相談したい」という方のため相模/小田急線の大和駅そばに相談センターを開設いたしました。文化創造拠点シリウスより徒歩3分、葬儀に関わる全てのご相談を年中無休受付しております。ししくらセレモニーは相談して良かった。任せて良かった。と皆様と言われる葬儀社を目指します。

ご葬儀相談センター
大和東3-5-5大和駅より徒歩7分

ししくらセレモニー
家族葬・人形供養のことなら
大和市大和東3-5-5
☎046-289-2828

代表 宍倉代表

ご存じですか? B型肝炎給付金

☑ B型肝炎ウイルスに感染している
☑ 昭和16年7月2日～昭和63年1月27日生まれ
2つとも当てはまる方は、政府から給付金を受けられる可能性があります。対象者から母子感染した方や、ご遺族(相続人)も対象になります。

◆給付金額の一例◆
死亡・肝がん 3600万円
軽度の肝硬変 2500万円
慢性肝炎 1250万円

ご自身が対象者かと思われる方は、早めの請求をご検討ください。なぜなら、請求に必要な病院のカルテ等は、時間がたつと廃棄され手に入らなくなる可能性があるからです。対象者になりそうかどうかは、当事務所の無料電話相談で簡単に確認できます。

お気軽にお電話下さい。

無料電話相談
0120-918-862
平日9:00～17:30
相談件数 7,200件以上
※令和1年7月末日現在

神奈川県弁護士会所属/弁護士法人マイタウン法律事務所/マイタウン法律事務所
所 二俣川事務所/横浜市旭区二俣川2-15-014コブレ二俣川902

弁護士 吉岡 津



みんなの健康



市マスコット
キャラクター
「ざまりん」

座間市24時間健康電話相談

☎0120(867)860 ☎03(3562)8435
※ファミリー・ケア・ネットワーク (<https://familycare.sociohealth.co.jp/>) から「WEB健康相談」を利用できます。6桁の番号には「867860」と入力してください。
担当 医療課 ☎046(252)7295 ☎046(252)7043

担当 健康づくり課 ☎046(252)7225 ☎046(255)3550

BCG接種

とき=①11月6日(水)②15日(金)いずれも午後1時15分~2時15分受け付け(時間厳守) ところ=市民健康センター 対象=①平成31年4月生まれ②令和元年5月生まれ(対象者には個別通知)と対象月に受けられなかった1歳未満児

育児相談

とき=①11月8日②15日いずれも金曜日午前9時30分~10時30分受け付け ところ=①市公民館②市民健康センター 内容=身体測定と食事・発育・育児の相談 持ち物=母子健康手帳 参加方法=直接会場へ

ぱくぱく幼児食教室

とき=11月28日(木)午前10時~11時30分(受け付けは午前9時30分~9時50分) ところ=市民健康センター 内容=離乳食完了期の進め方について、幼児食の試食 対象=1~1歳3カ月児(第

1子)とその保護者 定員=16人(申込順) 持ち物=母子健康手帳、手拭き、飲み物 申込方法=11月26日(火)までに電話で担当へ

4カ月児健康診査

とき=11月19日(火)午後0時30分~1時30分受け付け ところ=市民健康センター 対象=令和元年7月生まれ

8~10カ月児健康診査

市では、指定医療機関を定め、無料で健康診査を実施しています。対象者には個別通知をしますので、あらかじめ医療機関に電話連絡の上、母子健康手帳を持参し、受診してください。

1歳6カ月児健康診査

◆内科 とき=対象者に通知 ところ=指定医療機関 対象=平成30年4月生まれ
◆歯科 とき=11月13日・20日いずれも水曜日午

前9時30分~10時30分受け付け ところ=市民健康センター 対象=平成30年3月生まれ

2歳児歯科健康診査

とき=11月27日(水)午後1時~2時受け付け ところ=市民健康センター 対象=平成29年10月生まれ 持ち物=個別通知に記載

3歳6カ月児健康診査

とき=11月12日(火)午後1時~2時受け付け ところ=市民健康センター 対象=平成28年5月生まれ 持ち物=個別通知に記載

健康相談

とき=11月11日(月)午前9時30分~10時30分受け付け ところ=市民健康センター 内容=身体測定、尿検査、血圧測定、体脂肪測定と相談、禁煙相談(1カ月以内に禁煙を始めたい方。要予約) 持ち物=健康手帳 参加方法=直接会場へ

救急診療

担当 医療課 ☎046(252)7295 ☎046(252)7043

◆休日(日曜日・祝日) 昼間

診療科目	電話番号	診療場所	受付時間
内科・外科	☎046(252)9090	休日急患センター (市民健康センター1階)	午前9時~11時45分、午後2時~4時45分
歯科	☎046(252)8217		午前9時~11時45分、午後2時~4時30分
耳鼻咽喉科・婦人科・眼科		消防テレホンサービス☎046(251)0119でご確認ください。	午前9時~正午、午後2時~5時(診療時間) ※当番医療機関により異なる場合があります。受付・診療時間は必ず当番医療機関へお問い合わせください。
小児科(外科系を除く)	☎046(255)9933	休日急患センター (市民健康センター1階)	午前9時~11時45分、午後2時~4時45分

◆夜間

診療科目	電話番号	診療場所	受付時間
内科	☎046(252)9090	休日急患センター (市民健康センター1階)	月曜~金曜日 : 午後7時~9時45分 土曜・日曜日、祝・休日 : 午後6時~9時45分
外科		消防テレホンサービス☎046(251)0119でご確認ください。	午後6時~10時(診療時間)
小児科(外科系を除く)	☎046(255)9933	休日急患センター (市民健康センター1階)	月曜~金曜日 : 午後7時~9時45分 土曜・日曜日、祝・休日 : 午後6時~9時45分

◆深夜

診療科目	診療場所	受付時間
内科・外科	消防テレホンサービス☎046(251)0119でご確認ください。	午後10時~翌日午前8時
小児科(外科系を除く)	小児救急情報センター☎046(255)9933でご確認ください。	午後10時~翌日午前7時 (重病の場合は午前8時)

※聴覚障がいのある方は、専用ファクス ☎119へお問い合わせください。

※救急診療は、急病で困ったときにご利用ください。

※基本的に救急診療は応急処置を行いますので、後日かかりつけの病院などで必ず診察を受けてください。

※電話をかける場合は電話番号をお確かめの上、お間違えのないようご注意ください。

肺がん・前立腺がん施設検診

~受診はお早めに~

- 実施期間 ▽肺がん=11月30日まで▽前立腺がん=12月末日まで(医療機関によって異なる)
- 対象 ▽肺がん=4月1日現在40歳以上の方▽前立腺がん=4月1日現在50歳以上の男性
- 受診料 各千円(受診時に医療機関へ支払い)
※後期高齢者医療制度加入者は、受診料が免除されるので医療機関で保険証を提示してください。
※市民税非課税世帯の方は、受診前に必ず担当へ免除確認の連絡をしてください。
- 受診方法 5月に郵送した施設検診の受診確認票を直接指定医療機関へ(確認票を紛失した場合は担当へお問い合わせください)
※市への申し込みは不要です。

担当 健康づくり課
☎046(252)7225 ☎046(255)3550

お腹引き締め スマイルエクササイズ

- とき 12月5日・12日・19日いずれも木曜日午後2時~3時30分(全3回)
- ところ サニープレイス座間多目的室
- 内容 筋力トレーニング、ストレッチ、有酸素運動など
- 対象 どなたでも
- 定員 40人(申込順)
- 参加費 千円(3回分)
- 持ち物 タオル、筆記用具、飲み物、運動のできる服装・靴(更衣室はありません)
- 保育 無料(2歳~未就学児、申込順)
- 申込方法 11月22日(金)までに氏名、住所、年齢、電話番号、保育の有無を明記し、電話、ファクスまたは直接担当へ(市ホームページから電子申請可)

担当 健康づくり課
☎046(252)7995 ☎046(255)3550

認知症サポーターの資質向上を目指して オレンジパートナー養成研修

認知症に関する知識を深め、ボランティアとして地域で活動するオレンジパートナーの養成研修を開催します。研修修了後はオレンジパートナーとして神奈川県に登録し、県内で開催する関連事業に関する情報を適宜提供します。

- とき 11月26日(火)午前10時~午後4時(午前9時45分受付開始)
- ところ 消防庁舎多目的会議室
- 対象 過去に認知症サポーター養成講座の受講経験のある方
- 参加費 無料
- 定員 60人(申込順)
- 申込方法 11月15日(金)までに氏名(ふりがな)、住所、年齢、性別、電話番号、認知症サポーターの活動歴、参加動機またはこれから取り組みたいこと、オレンジパートナー養成研修参加希望と明記し、問い合わせ先へ郵送(必着)、ファクスまたは電子メール(申込用紙はかながわ認知症ポータルサイト(<https://www.pref.kanagawa.jp/docs/u6s/cnt/f6401/>)からダウンロード可)

○問い合わせ先 厚木保健福祉事務所保健予防課 〒243-0004厚木市水引2-3-1 ☎046(224)1111 ☎046(221)4834 ✉atsugihwc.1587.yobouka@pref.kanagawa.jp
担当 介護保険課 ☎046(252)7084 ☎046(252)8238

秋の火災予防運動

火災予防の心掛かけを

担当 生涯学習課 ☎046(2552)2187 FAX046(2552)3225

予防課

秋季火災予防運動

11月9日(土)～15日(金)は、火災予防の意識を高め、

損失を防ぐ事を目的とした秋季火災予防運動期間です。

今年「ひとつずつ いいね!」で確認 火の用心」を統一標語として、市では防

火ポスター展、消防車両などによる市内巡回広報、市内の防火対象物などの消防訓練を行います。

ストーブの火災予防

石油ストーブを安全に使用するために次のことに気を付けましょう。

- 必ず消火してから給油する。
- 給油口を確実に閉め、漏れがないことを確認する。
- 紙、衣類など燃えやすいものを近くに置かない。
- ヘアスプレーなど引火性の物を近くで使用しない。

こんろの火災予防

調理中はその場を絶対に

寒くなるにつれ、暖房器具の使用が増えたり、空気が乾燥したりして火災が起りやすくなります。日頃から火災予防の意識を持つように心掛けましょう。

●こんろの火が自分の衣服に着火する恐れがあるので、身の回りに注意する。

火災が発生したら

- 水をかけない。
- ※油が飛び散って火が大きくなるため。
- 消火器は数メートル離れて鍋の縁に当て油面に流しこむように狙う。
- 消火器がないときには、水で濡らし軽く絞ったタオルで鍋を覆う。
- 消火に自信がない場合は危険なので無理せず通報する。

放火に対する火災予防

放火は深夜に死角となる場所などで発生することが多いので、発見が遅れて被害が大きくなる場合があります。次のことに十分注意して放火を未然に防ぎましょう。

- 家の周りは常に整理整頓し、雑誌、新聞紙などの燃えやすい物は置かない。
- ごみは決められた収集日の朝に出す。
- 建物周囲の暗い場所には

- ②ホースを火元に向けて、レバーを握る。
- ③火元に向けて手前から覆うように噴射する。

古くなった消火器にご注意

消火器には高い圧力でガスが充てんされています。消火器本体に変形、傷、腐食などがあると破裂する恐れもあります。腐食しない場所に置き、製造から10年以上経過した消火器は使用しないようにしましょう。

消火器などによる火災予防

消火器はもともと身近な消火器具です。ホースとレバーが付いた消火器の他、スプレー式の簡易消火具などがあります。いざという時のために備えて、消火器や消火用具を備えましょう。

消火器の使い方

①安全ピンを抜く。

市史に関する書籍を刊行

担当 生涯学習課

☎046(2552)8431
FAX046(2552)4311

市では、市史に関する次の書籍を刊行しました。

◆座間市史資料叢書9大矢家文書Ⅱ 御鷹場関係文書

930円(A5判294ページ)

市の重要文化財「大矢家

家庭教育研究集会

主体的に学ぶ子の育て方々みんなの学校が教えてくれたこと

担当 生涯学習課

☎046(2552)8472
FAX046(2552)4311

子どもたちの現状、家族の役割、親の在り方、地域との関わりなどについて考える「家庭教育研究集会」を開催します。

同研究会では、平成27年に放映したドキュメンタリー映画「みんなの学校」の舞台である大空小学校初代校長の木村泰子さんを招き、

同学校での経験を元にした子どもへの関わり方についての講話を行います。

○とき 11月25日(月) 午前10時～正午(午前9時30分受付開始)

○ところ ハーモニーホール

人に提供した物品や、近隣の村で組織した組合の様子を収めました。

◆座間むかしむかし第41集

200円(A5判34ページ)

本書では、市史編さん

室で多くの展示企画を手掛けた久保田昌子さんの「近代の座間を支えた養蚕業について」の他、公民館運営

審議会委員の稲垣文野さんの「公民館の講座を通じた社会教育の体験と思い」を



ル座間小ホール
○定員 300人(申込順)
○対象 小・中学生を持つ保護者、家庭教育に関心のある方
○参加費 無料
○申込方法 11月20日(水)までに電話、ファクスまたは直接担当へ

収録しています。
○販売・閲覧場所 市役所1階市民情報コーナー



住所に基づき指定した小・中学校の変更

担当 学校教育課

☎046(2552)8739
FAX046(2552)4311

市では、住所に基づき、就学先の小・中学校を指定してありますが、左表に該当する場合は、指定校の変更ができます。なお、理由が相

要件	対象学年	変更期間	必要事項
1 いじめ被害への対応が必要	小・中学校全学年	必要期間	
2 通学の利便性の地理的な事情や、通学の安全確保などの事情がある	小・中学校全学年	必要期間	
3 指定された中学校に希望する部活動がないため、希望する部活動がある、住所地から最寄りの他の中学校に通学したい	中学校1年生	必要期間	変更の理由、変更先学校長の同意
4 市内転居したが、引き続き従前の学校に通学したい	小学6年生、中学3年生	卒業まで	従前学校長の同意
5 学期途中で市内転居したが、引き続き従前の学校に通学したい	小学1～5年生、中学1～2年生	転居年の学年修了まで	
6 新築や改築などで、一時的に学区外に引っ越し(仮住まいを含む)したが、従前の学校に通学したい	小・中学校全学年		売買・賃貸契約書の写し
7 学区外への引っ越しが確実で、引っ越し先の学区の学校へ通学したい	小・中学校全学年		診断書の写し、関係者の願書
8 心身や通院などの事情で、通学の配慮を必要とする	小学校全学年	必要期間	預り先住所、保護者の就労などが確認できる書面
9 自宅に帰っても、児童を保護する者がいないときに、保護者の帰宅まで親戚などの家や勤務先・店舗などで児童を預かる	小学校全学年	必要期間	保護者の母語または日本語訳で記入した書類
10 指定校で希望する国際教室が開級されていないため、希望する国際教室を開級している、児童・生徒の住所から最寄りの他の小・中学校に通学したい	小・中学校全学年	卒業まで	
11 指定校変更許可区域に住んでいる	小・中学校全学年	卒業まで	
12 要件6～9で指定校を変更した児童・生徒の兄弟姉妹である	小・中学校全学年	必要期間	

社会保険料(国民年金保険料)控除証明書

1月1日～9月30日に国民年金保険料を納付した方へ、11月上旬に日本年金機構が「社会保険料(国民年金保険料)控除証明書」(以下、証明書)を送付します(10月1日～12月31日に今年初めて納付した方は令和2年2月上旬)。

国民年金保険料は、所得税・住民税の申告における社会保険料控除の対象となります。控除を受けるには、証明書の添付が義務付けられていますので、年末調整や確定申告まで大切に保管してください。

○問い合わせ先 ▽ねんきん加入者ダイヤル=☎0570(003)004(つながらない場合は☎03(6630)2525) ▽厚木年金事務所=☎046(223)7171

担当 国保年金課 ☎046(252)7035 ☎046(252)7043

ロードレース記録会

市陸上競技協会(市町村対抗かながわ駅伝競走大会出場者選考)ロードレース記録会を開催します。

○とき 12月8日(日)午前8時から受け付け(発走時間午前9時～10時10分)

○集合場所 日産自動車座間事業所南側3地区事業所

○部門 2キロメートル(市内在住の小学4年～6年生。保護者同伴)、3キロメートル(中学生、高校生以上(女性))、5キロメートル(高校生以上(男性))

○参加費 一般800円、市陸上競技協会登録者500円、高校生500円、中学生300円、小学生200円

○申込方法 11月27日(水)までに電話または電子メールで問い合わせ先へ

○問い合わせ先 市陸上競技協会 ☎080(5652)7003 ✉uchis0412@gmail.com

担当 スポーツ課 ☎046(252)8177 ☎046(255)3550

エコドライブ推進月間

11月は大気環境保全と地球温暖化防止を目的とした「エコドライブ推進月間」です。なるべく自動車の使用を控え、次のことに気を付けましょう。

エコドライブ10のすすめ

- 「ふんわりアクセル」(最初の5秒で時速20キロメートルを目安)にしよう。
- 車間距離にゆとりをもって加・減速の少ない運転をしよう。
- 減速時は早めにアクセルを離そう。
- エアコンの使用は適切にしよう。
- 無駄なアイドリングはやめよう。
- 渋滞を避け余裕をもった出発をしよう。
- タイヤの空気圧から始める点検・整備をしよう。
- 不要な荷物は降ろそう。
- 走行の妨げとなる駐車はやめよう。
- 車の燃費を把握しよう。



担当 環境政策課 ☎046(252)7675 ☎046(257)7743

11月に納めていただくのは

▽固定資産税・都市計画税(第4期)▽国民健康保険税(第6期)▽介護保険料(第6期)▽後期高齢者医療保険料(5期)

※市指定の金融機関など、市役所、各出張所、ペイジー、コンビニエンスストアで納めてください。その他使用料などのご納付もお忘れなく。

※口座振替をご利用の方は、残高不足にご注意ください。

※納期限を過ぎると、督促状を発送します。また、延滞金を納めていただく場合があります。

※毎月第2・第4土曜日午前8時30分～正午に、市役所で市税、国民健康保険税の納付窓口を開設しています。詳しくは収納課☎046(252)8021へ(国民健康保険税については国保年金課☎046(252)7003へ)。

市民とともにつくるまち

日本語学習支援～ひだまりしっぷ～

市とアクティヴ・ママでは、相互提案型協働事業として、外国にルーツをもつ子どものための日本語学習支援「ひだまりしっぷ」を開催します。この学習支援では、日本の歌や絵本、かるたなどを使って楽しく日本語を学習します。

○とき 11月11日(月)午後3時30分～4時30分

○ところ ひだまりの家(入谷1-3232-1)

○対象 市内在住の外国籍・日本人親子(親のみ、子どものみの参加可)

○参加費 無料

○参加方法 当日直接会場へ

○問い合わせ先 アクティヴ・ママ ☎070(1489)9573 ✉active_mama_zama@yahoo.co.jp

担当 渉外課 ☎046(252)8035 ☎046(255)3550

消費生活講座

落語家で消費生活に関する啓発活動を行っている夢見亭わっぱさんを講師に招き、「電話鳴る、悪質商法か又は詐欺、はたまたアボ電か!」をテーマに講座を開催します。

○とき 11月19日(火)午後2時～3時30分

○ところ サニープレイス座間多目的室

○対象 どなたでも

○定員 60人(申込順)

○参加費 無料

○申込方法 電話、ファクスまたは直接担当へ

担当 広聴人権課 ☎046(252)8495 ☎046(252)0220



夢見亭わっぱさん

11月の相談日(祝・休日を除く)※相談はいずれも無料です。

区分	とき	ところ
消費生活(訪問販売・多重債務など)	毎週月曜～金曜日午前9時30分～正午と午後1時～4時	☎046(252)8490(電話相談可)
弁護士(面談のみ)	12日夜 13日 毎月第2・第3・第4火曜日午後6時～8時30分 19日夜 20日 毎月第2・第3・第4水曜日午後1時30分～4時30分 26日夜 27日	予約制(電話可) 市役所1階相談室 ※1日午前8時30分から今月分を受け付け、いずれも定員になり次第、締め切ります。なお、弁護士相談は1年度一人1回(25分以内)、その他の相談は一人30分以内とさせていただきます。相談される要点をよく整理してお越してください。
行政書士(遺言書等作成)	21日 毎月第3木曜日午前9時30分～11時30分	
交通事事故理士(登記・少額訴訟)	14日 毎月第2・第3木曜日午後1時30分～4時30分 21日 19日 毎月第3火曜日午後1時30分～4時 22日 毎月第4金曜日午後1時30分～4時30分	
不動産(取引・契約)分譲マンション(近隣・管理組合)	15日 奇数月第3金曜日午後1時30分～4時30分 28日 毎月第4木曜日午後1時30分～4時30分 8日 毎月第2金曜日午後1時30分～4時30分(7日まで受け付け)	
市民一般	毎週月曜～金曜日午前8時30分～正午、午後1時～5時15分	担当 広聴人権課 ☎046(252)8218
人権擁護委員(近隣問題など)	12日 毎月第2火曜日午後1時30分～4時	☎046(252)8087
ドメスティックバイオレンス	毎週月曜～金曜日午前9時～正午と午後1時～5時15分	市役所1階広聴人権課 担当 広聴人権課 ☎046(252)8483
駐留軍離職者	21日 毎月第3木曜日午前10時～午後3時	ふれあい会館2階会議室 担当 商工観光課 ☎046(252)7604
認知症	毎週月曜日午前10時～正午、午後1時～3時(電話のみ)	担当 介護保険課 ☎046(252)7084
社会福祉士(成年後見制度)	21日 奇数月第3木曜日午後1時30分～4時30分(予約制(電話可)。18日まで受け付け)	市役所4階4-1会議室 担当 福祉長寿課 ☎046(252)7127
障がい者就労支援	毎週月曜・火曜・木曜日午前10時～正午と午後1時～3時(予約制(電話可)) ぼむ出張相談毎月第3木曜日午前9時、10時30分(各一人で予約制(電話可))	市役所1階障がい福祉課 担当 障がい福祉課 ☎046(252)7132
自立サポート相談	毎週月曜～金曜日午前9時～午後4時	市役所1階生活支援課 担当 生活支援課 ☎046(252)8566
児童	毎週月曜～金曜日午前8時30分～正午と午後1時～5時15分(電話可)	市役所2階子ども政策課 担当 子ども政策課 ☎046(252)8026
ひとり親家庭	毎週月曜～金曜日午前9時30分～11時30分と午後1時～4時(予約制(電話可))	市役所2階子ども育成課 担当 子ども育成課 ☎046(252)7201
青少年	毎週月曜～金曜日午前9時～午後4時	青少年センター1階青少年相談室 担当 青少年相談室 ☎046(256)0907
教育子どもいじめホットライン	毎週月曜～金曜日午前10時～午後4時 毎週月曜～金曜日午前8時30分～午後6時(電話のみ)	市役所5階教育研究所 担当 教育研究所 ☎046(259)2164
就学(障がい児対象)	毎週月曜～金曜日午前9時～正午と午後1時～4時(予約制(電話可))	市役所5階教育指導課 担当 教育指導課 ☎046(252)8732

産業フェア in ZAMA2019

工業・建築系事業所の優れた技術や製品および商業・サービス系事業所の逸品やサービスを紹介する産業フェア in ZAMA2019を開催します。体験型の出展も多いため、子どもでも楽しめる内容です。企業に勤める方から一般の方まで気軽にお越しください。

- とき 11月29日（金）午前10時～午後4時・30日（土）午前10時～午後3時
- ところ ハーモニーホール座間小ホール、市役所ふれあい広場
- 内容 体験イベント、PR展示および商品の販売、就職相談会、名刺・情報交換会、クイズラリーなど
- 参加事業所 市内の工業・建設業・商業・サービス業・飲食業の事業所
- 問い合わせ先 市商工会 ☎046(251)1040
- 担当 商工観光課 ☎046(252)7604 ☎046(255)3550



体験イベント

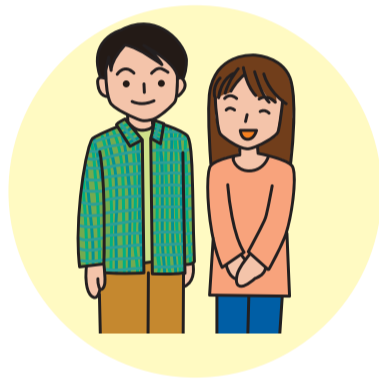


飲食ブース

市民の皆さんからのご意見を「パブリックコメント情報」

「座間市市営住宅管理計画見直し(案)」にご意見を

市では、「座間市市営住宅管理計画見直し(案)」について、市民の皆さんからの意見を募集します。皆さんから頂いたご意見に対する市の考えは、市ホームページなどで公表します。(ご意見に対し、個別の対応は行いませんのでご了承ください。)



- 募集期間 11月11日（月）～12月10日（火）
- 閲覧場所 市役所4階建築住宅課（市ホームページから閲覧可）
- 対象 市内在住・在勤・在学者、市内に事業所などを有する法人またはその他の団体、公募事案に利害関係を有する方
- 提出方法 住所、氏名（法人などは名称と代表者名）、電話番号を明記し、任意様式で〒252-8566座間市役所建築住宅課宛てに郵送（必着）、ファクスまたは直接担当へ（市ホームページから電子申請可）
- ※市内在勤者は事業所名と所在地、市内在学者は学校名、法人などは名称と所在地・代表者名を加えて記入してください。

担当 建築住宅課 ☎046(252)7032 ☎046(255)3550

ロビーコンサート

深秋コンサート

来庁者の皆さんに気軽に音楽を楽しんでもらおうと、毎月第2水曜日に子どもから大人まで楽しめる「ロビーコンサート」を開催しています。

- とき 11月6日（水）午後0時30分～0時50分
- ところ 市役所1階市民サロン
- 曲目 「私のお父さん」ブッチーニ、「見上げてごらん夜の星を」坂本九
- 演奏者 「りべるて響会」堀紗由美（ボーカル）、胃甲征也（ボーカル・サクソ）、大石侑也（ピアノ・サクソ）、二条朱音（ピアノ・パーカッション）
- 入場 自由

担当 生涯学習課 ☎046(252)8476 ☎046(252)4311

エピナ・プロムナード・コンサート ニューイヤーコンサート2020

- とき 令和2年1月11日（土）午後2時～4時30分
- ところ 海老名市文化会館大ホール
- 内容 ベートーヴェン生誕250年を記念したベートーヴェンの名曲を演奏するコンサート
- 出演 神奈川フィルハーモニー管弦楽団、渡邊一正（指揮・ピアノ）他
- 対象 小学生以上の方（小学生は保護者同伴）
- 定員 千人（先着順、指定席）
- 費用 1,500円
- 申込方法 11月8日（金）午前10時からチケットぴあ、セブンイレブンでチケット販売開始。詳しくは問い合わせ先へ
- 問い合わせ先 海老名市文化スポーツ課 ☎046(235)4797
- 担当 生涯学習課 ☎046(252)8476 ☎046(252)4311

座間市民写真展作品募集

市では、ハーモニーホール座間で開催する座間市民写真展で展示する作品を募集します。

- 題材 自由（公序良俗に反しないもの）
- 対象 市内在住・在勤・在学者、市内の写真団体に所属する方
- 応募枚数 一人1点（単写真のみ）
- 参加費 一般500円、高校生以下無料
- 応募方法 11月22日（金）～24日（日）午前9時30分～午後4時にデジタルデータ（任意のメディア）またはプリント（周囲四辺に余白を付けA4・B4・四つ切りのいずれか）に応募票を添え、ハーモニーホール座間ギャラリー（座間市民芸術祭写真展会場）へ
- 担当 生涯学習課 ☎046(252)8476 ☎046(252)4311

座間市民芸術祭

11月に、ハーモニーホール座間を会場として開催する座間市民芸術祭は次の通りです。

部門	とき
写真展	11月22日（金）～24日（日）午前9時30分～午後4時
吟道大会	11月24日（日）午前9時30分開演

担当 生涯学習課 ☎046(252)8476 ☎046(252)4311

ホームタウン「SC相模原」11月のホームゲーム
 会場は相模原ギオンスタジアム（相模原市南区下溝4169）

VS Y.S.C.C.横浜 11月10日（日）午後1時から
 VS ロアッソ熊本 11月24日（日）午後1時から

J3
12位
 10月15日現在