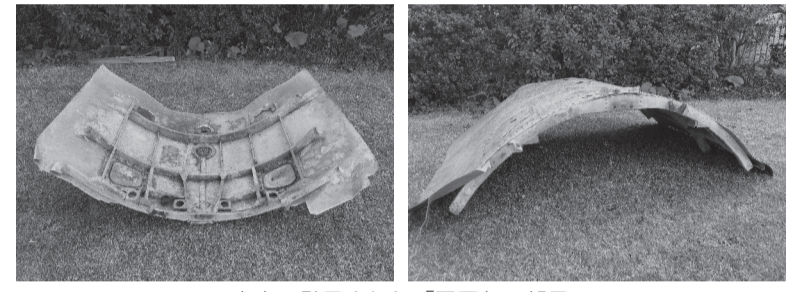


郷土講演会
高座海軍工廠で作った戦闘機「雷電」
 担当 生涯学習課
 ☎046(252)8431
 FAX 046(252)4311

戦時中に製作された航空機を研究している航空史家の古峰文三さんを講師に招き、かつて座間市域に設置されていた高座海軍工廠と、そこで製作された戦闘機「雷電」について講演する「郷土講演会」を開催します。
 ○とき 1月19日(日) 午後2時～3時30分
 ○ところ サニープレイス座間3階多目的室
 ○対象 市内在住・在勤者
 ○定員 70人(申込順)
 ○参加費 無料
 ○申込方法 1月17日(金)までに電話、ファクスまたは直接担当へ



市内で見発見された「雷電」の部品

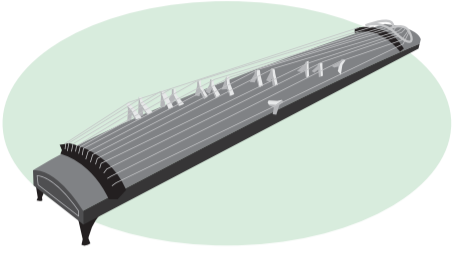
市駅伝競走大会出場チーム募集
 担当 スポーツ課
 ☎046(252)8177
 FAX 046(255)3550

出場希望チームは、次の通り申し込みの上、2月18日(火)にスカイアリーナ座間で開催する「監督者会議」にご参加ください。
 詳しくは、市役所2階スポーツ課などで配布する開催要綱をご覧ください。担当へお問い合わせください。
 ○開催日時 3月1日(日) 午前8時から(午前7時～10分)7時40分受け付け。雨天決行)
 ○開催場所 市役所周辺(地下2階庁用車出入口付近集合)
 ○対象 ①第1部 市内在住・在勤・在学者②第2部 市外在住者③第3部 高校生を除く18歳以上④第4部 市内中学生男子⑤第5部 市内中学生女子
 ※①②は高校生以上で編成。④⑤は学校単位で編成。
 ○申込方法 2月3日(月)午後5時までに、市役所2階スポーツ課などで配布する申込用紙(市ホームページ)からダウンロード可)に必要事項を明記し、〒252-18566座間市役所スポーツ課宛てに郵送(必着)、ファクスまたは直接担当へ(参加費は振り込みまたは持参)
 ○区間と距離 ①②5区間 2万1550メートル(1区間19分以内目安)③④5区間 8970メートル(1区間14分以内目安)
 ○参加費 ①②5千円③④⑤3千円
 ○申込方法 2月3日(月)午後5時までに、市役所2階スポーツ課などで配布する申込用紙(市ホームページ)からダウンロード可)に必要事項を明記し、〒252-18566座間市役所スポーツ課宛てに郵送(必着)、ファクスまたは直接担当へ(参加費は振り込みまたは持参)

芸術文化セミナー
「お箏体験教室」

担当 生涯学習課
 ☎046(252)8476
 FAX 046(252)4311

市三曲協会の指導の下、箏の基本から学ぶ体験教室を開催します。最終回は、受講者による発表会を行います。
 ○とき 2月7日～3月6日毎週金曜日午前9時30分～11時30分(全5回)
 ○ところ 緑ヶ丘自治会館(緑ヶ丘1-15-13)
 ○対象 箏を始めてみたい方(市内在住者優先)
 ○定員 10人(申込順)
 ○参加費 各回500円(楽器使用料)



開運ウォーキングツアー
「さがみ七福めぐり」

担当 商工観光課
 ☎046(252)7604
 FAX 046(255)3550

○とき 1月25日(土) 午前8時45分～午後4時
 ※小雨決行、荒天の場合は2月1日(土)に延期。
 ○ところ 大門公園(座間駅西口より徒歩3分)集合、厚木駅解散
 ○内容 座間・海老名両市にまたがる「相模七福神」を巡る(歩行距離約13キロメートル、JR相模線相武台下駅から社家駅間は電車利用)
 ○定員 50人(申込順)
 ○参加費 300円(傷害保険料他)
 ※交通費自費負担。
 ○持ち物 昼食、飲み物、雨具など
 ○申込方法 1月6日(月)～21日(火)に電話またはファクスで市観光協会へ(水曜日定休)
 ※七福神の御朱印は別途申し込みが必要です(2600円)。
 ○問い合わせ先 市観光協会 ☎046(205)6515
 FAX 046(205)6516

65歳以上の方の障害者控除

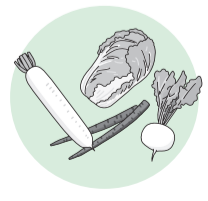
担当 介護保険課
 ☎046(252)7538
 FAX 046(252)8238

要介護・要支援認定を受けている65歳以上の方は、介護認定審査会の資料などに記載されている内容が一定の基準を満たしていると、障害者・療育手帳の交付を受けていなくても、所得税・市・県民税の「障害者控除」の対象となる場合があります。また、認定を受けていない方でも、医師の判断により対象となる場合があります。

障害者控除対象者の認定を受けるには、申請が必要です(対象とならない場合があります)。詳しくは、担当へお問い合わせください。
 ○申請方法 市役所1階介護保険課で配布する申請書(市ホームページからダウンロード可)に必要事項を記入の上、直接担当へ
 ○問い合わせ先 市役所1階介護保険課 ☎046(252)8566
 FAX 046(252)7043

ざま市民朝市

○とき 1月12日・26日いずれも日曜日午前7時～売り切れ次第終了(雨天決行)
 ○ところ 市役所ふれあい広場(雨天時は市役所1階アトリウム)
 ○販売品 地場産野菜、農産物加工品、肉、花き、市特産品など
 ○持ち物 買い物袋



担当 農政課
 ☎046(252)7601 FAX 046(255)3550

就労準備定例説明会

担当 生活支援課
 ☎046(252)8566
 FAX 046(252)7043

就労経験のない方、退職から長期経過した方など、働くことに不安を抱える方へ働くためのサポートを行っており、次の通り説明会を開催します(本人以外でも参加可)。
 ○とき 1月14日(火) 午前10時～11時
 ○ところ はたらつく・ざま ☎046(204)7624 FAX 046(204)7625

祭壇0円、霊柩車・バス不要、安置室あり
大和斎場で賢く安く
葬儀はししくらセレモニー
 (株)ししくらセレモニーは「公営式場で賢く、安く」がコンセプトの葬儀社。大和斎場を熟知している災害代表がお客一人ひとりに寄り添ってご提案します。小さなお葬式、きめ細やかなサービスで対応いたします。
 ししくらセレモニー
 家族葬・人形供養のことなら
 大和市大和東3-5-5
 ☎046-289-2828
 HPは「ししくらセレモニー」で検索
 一級葬祭ディレクター 代表取締役 災害 倉蔵
 事前相談で安心しましょう
 人形供養します 読経・圓教寺 3体 1,500円～
 人形供養 出張引取料クーポン 1回につき 通常790円 → 無料 のところ