

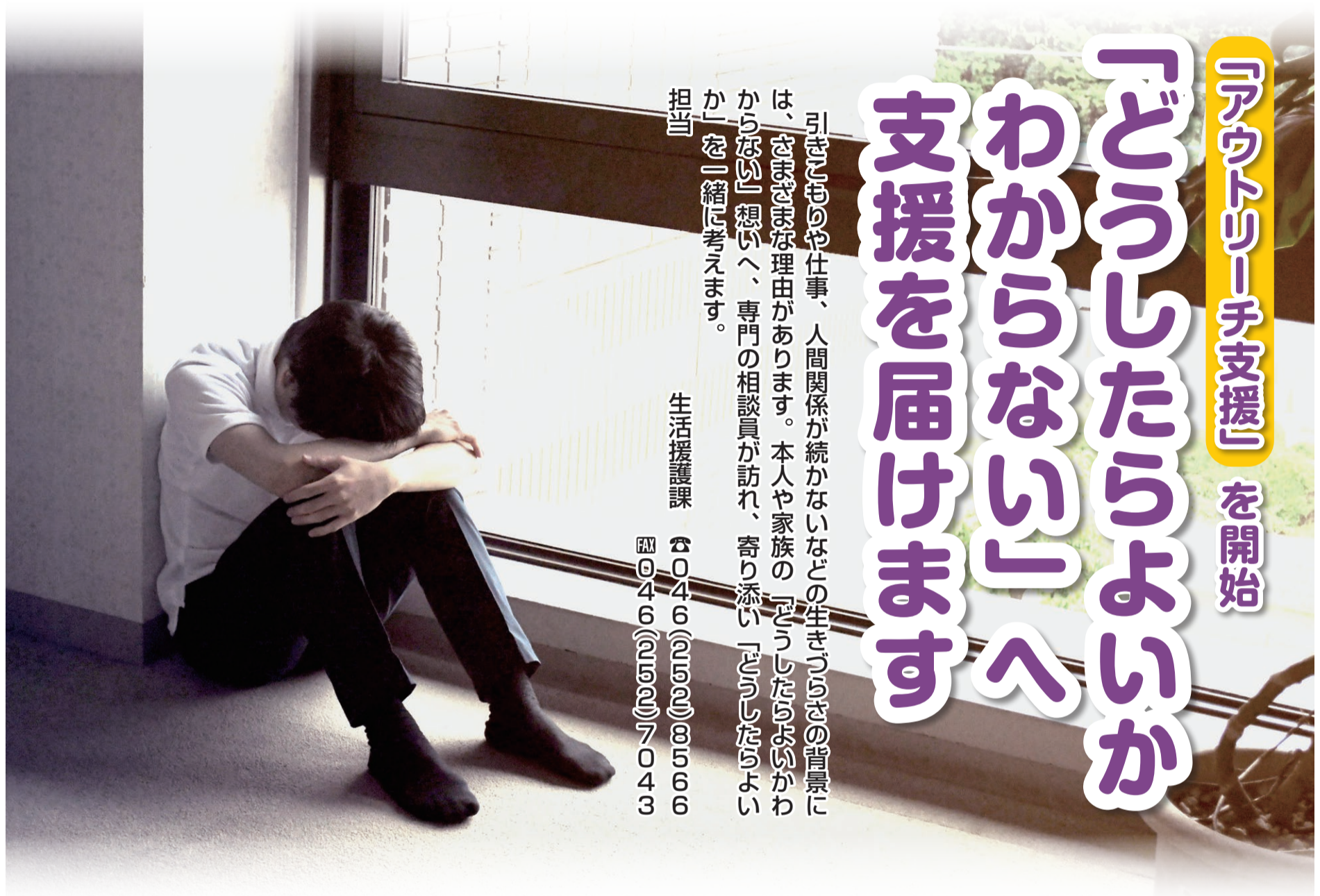


目次

- ひとり親世帯臨時特別給付金(2面)
- みんなの健康(3面)
- 妊娠をした方へ(4面)
- 生ごみ処理機などの購入費助成(5面)
- 自然災害時の避難(6面)
- ざまインフォメーション(7面)
- 市職員募集(8面)



庁舎に設置したグリーンカーテンに咲いた花
※写真は過去のもので



「アウトリーチ支援」を開始

「どうしたらよいか
わからない」へ
支援を届けます

引きこもりや仕事、人間関係が続かないなどの生きづらさの背景には、さまざまな理由があります。本人や家族の「どうしたらよいかわからない」「思いへ、専門の相談員が訪れ、寄り添い「どうしたらよいか」を一緒に考えます。

生活支援課
☎046(252)8566
FAX 046(252)7043

どんな支援がありますか

- 専門家の訪問** 専門相談員が訪問し、どのように接したらよいか、どのような支援が必要か考えます。
- 伴走型の支援** 一人一人の個性やペースに合わせ、何が必要か、何ができるかを一緒に考えます。
- 支援の連携** 仕事、お金、住まい、病気、人間関係の事など必要な支援と連携をします。

こんな方がいませんか

- 人と会うことが嫌だ・いつも人とトラブルになってしまう
- 生きていても意味がない・頼れる人がいない・誰からも理解されない
- 生活の先行きが見えない・何かの障がいがあるかもしれない

アウトリーチ支援とは

本人だけではなく、家族や関係者から相談のあった課題に対して、精神保健福祉の資格を持つ相談員が訪問します。つながりができた後も支援を継続し、相談に同行するなど、丁寧に信頼関係を築き、必要な支援へつなげます。

話を聞いてみたい

本人や家族以外の方(親戚・近所の方など)からの相談を受け付けています。気軽にご連絡ください。相談の秘密は固く守ります。

- 相談先 生活支援課
☎046(252)8566 FAX 046(252)7043
- 受付日時 月曜～金曜日午前8時30分～午後5時15分

希望者への「広報ざま」の戸別配布を実施中
※新聞を購読されている方には、新聞に折り込まれます。

○新規のお申し込み 申込専用電話 ☎046(252)8684 (市政戦略課)
○届かない場合 (株)神奈川新聞総合サービス ☎0120(111)429 (無料)

感染症の影響により、本紙掲載の行事の開催、施設の利用については、市ホームページをご覧ください。担当または問い合わせ先へお問い合わせください。



児童扶養手当現況届・特別児童扶養手当所得状況届

担当 子ども育成課

☎046(2552)7201
FAX046(2555)5080

市では、①児童扶養手当現況届②特別児童扶養手当所得状況届を次の通り受け付けます。

手続きをしないと次年度の手当が受けられなくなります。手続き方法は、事前に通知書でお知らせします。

児童扶養手当・特別児童扶養手当とは

ひとり親家庭や障がい児のための手当を設けています。いずれも支給要件や所得制限があります。

提出期間 ①8月3日(月)～31日(月) ②8月12日(水)～9月11日(金) いずれも午前8時30分～午後4時45分

児童扶養手当

両親の離婚や父または母の死亡などによって父または母と生計を同じくしていない18歳未満の児童を養育

申請締切は8月25日(火) 特別定額給付金

担当 特別定額給付金担当

☎046(2559)5018
FAX046(2555)3550

特別定額給付金の申請は8月25日(火)まで(当日消印有効)です。

まだ申請していない方で、申請書がお手元がない方は、同居の方などがすでに受け取っていないか確認の上、担当へお問い合わせください。

問い合わせ先 特別定額給付金専用ダイヤル

03(6743)2720 (受け付けは土曜・日曜日、祝・休日を除く午前9時～午後5時15分)

その他、特別定額給付金

している母子・父子家庭など(公的年金を受給している場合は要相談)

特別児童扶養手当

知的障がいまたは身体障がいの状態にある児童を養育している保護者など

支給額変更

4月分(8月振込分)以降の支給額を次の通り変更しました。

支給額(月額)

①4万3160円～1万1800円(▽第2子～1万1900円～5100円▽第3子以降(1人につき) 6110円～3060円)

②▽1級 5万2500円▽2級 3万4970円

ひとり親世帯

臨時特別給付金

担当 子ども育成課

☎046(2552)7201
FAX046(2555)5080

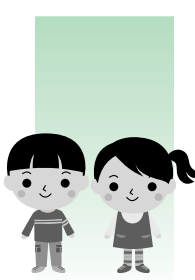
ひとり親世帯を支援するため、ひとり親世帯臨時特別給付金を次の通り支給します。

対象

▽基本給付Ⅱ 令和2年6月分の児童扶養手当を受給する方 ②公的年金給付等受給により令和2年6月分の児童扶養手当が全部停止の方 推測される方も対象 ③新型コロナウイルス感染症の影響を受けて家計が急変するなど、収入が児童

支給額

①②③5万円(2万円以降の対象児童は3万円) ④5万円



人目以降の対象児童は3万円) ④5万円

申請期間 8月3日(月)～令和3年2月26日(金)

申請方法 市で把握している対象者へ7月中に送付した案内に記載(①は申請不要)

※市からの案内が届いていない場合でも、対象となりそうの方は、市ホームページなどで条件を確認し、申請してください。

在宅重度障害者等手当てなどの現況届

担当 障がい福祉課

☎046(2552)7978
FAX046(2552)7043

在宅重度障害者(児)を支援する①県在宅重度障害者等手当て②特別障害者手当て障害児福祉手当の現況届を次の通り受け付けます。

新規申請

詳しくは送付した通知書をご覧ください。お問い合わせください。

提出期間

①8月3日(月)～9月10日(木) ②8月12日(水)～9月

特殊詐欺対策電話機器購入費補助制度

担当 市民協働課

☎046(2552)8158
FAX046(2555)3550

市では、振り込め詐欺をはじめとする特殊詐欺を未然に防止し、市民の財産を守ることを目的として、特殊詐欺対策電話機器を購入する方へ補助金を交付します。詳しくは担当へお問い合わせください。

補助額

対象経費の2分の1(上限5千円)

補助対象 令和2年3月31日時点で69歳以上の市内在住者(市税の滞納がない方)

受付期間

令和3年2月26日(金)まで

申込方法 市役所3階市民協働課で配布する申請書(市ホームページからダウンロード可)に必要な事項を明記し、添付資料を添えて直接担当へ

対象機器

全国防犯協会連合会推奨機器および市が認めた特殊詐欺対策電話機器で、補助金交付決定後に購入したもの

※補助金交付決定前に購入したものは補助対象と

広告

相模の大地を望む緑の公園墓地

宗旨・宗派不問

おかげさまで
大好評
受付中

お手頃価格
墓地使用料
墓石工事代
95万円(税別)より

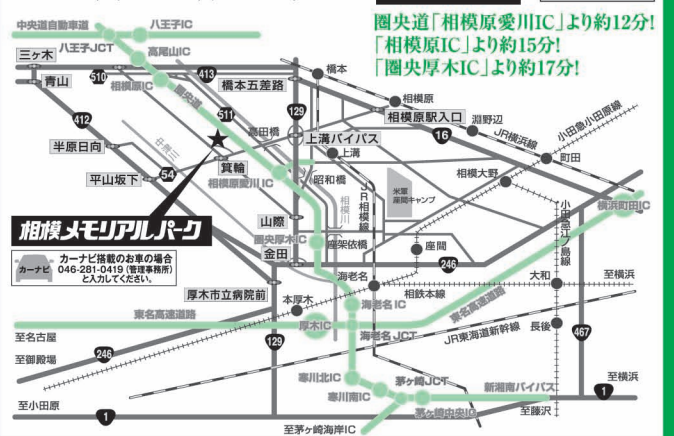
年間管理料(別途)が安心価格の2,200円

公益法人 相模メモリアルパーク

☎0120-000-375

〒243-0308 神奈川県愛甲郡愛川町三増109-2 石材センター 営業時間 8:30～17:00(水曜定休)

墓参がより身近に、より便利になりました。 圏央道全線開通



(一財)神奈川県教育福祉振興会指定 (一財)神奈川県教育会館指定 (一財)神奈川県厚生福祉振興会指定 神奈川県市町村職員共済組合指定 許可/平成5年7月30日 認可/神奈川県指令第131号



みんなの健康



市マスコット
キャラクター
「ざまりん」

座間市24時間健康電話相談

☎0120(867)860 ☎03(3562)8435
※ファミリー・ケア・ネットワーク (https://familycare.sociohealth.co.jp/) から「WEB健康相談」を利用できます。6桁の番号には「867860」と入力してください。
担当 医療課 ☎046(252)7295 ☎046(252)7043

担当 健康づくり課 ☎046(252)7225 ☎046(255)3550

BCG接種

委託医療機関で実施します。対象者には個別通知をしますので、あらかじめ医療機関に電話連絡の上、母子健康手帳などを持参し、接種してください。

赤ちゃん教室

とき= 8月20日(木) 午前10時~11時(午前9時

30分~9時50分受け付け) ところ=市民健康センター 内容=離乳食の作り方・すすめ方について 対象=おおむね5~6カ月児とその保護者 定員=12人(申込順) 持ち物=母子健康手帳 申込方法=電話で担当へ

4カ月児健康診査

市内の委託医療機関で実施します。対象者(令和2年4月生まれ)には個別通知をしますので、あらかじめ医療機関に電話連絡の上、母子健康手帳などを持参し、受診してください。

8~10カ月児健康診査

市では、指定医療機関を定め、無料で健康診査を実施しています。対象者には個別通知をしますので、あらかじめ医療機関に電話連絡の上、母子健康手帳を持参し、受診してください。

1歳6カ月児健康診査

◆内科 とき=対象者に通知 ところ=指定医療機関 対象=平成31年1月生まれ

◆歯科 とき=8月5日・19日いずれも水曜日 ところ=市民健康センター 対象=平成30年12月生まれ 受付時間・持ち物=対象者に個別通知

2歳児歯科健康診査

とき=8月26日(水) ところ=市民健康センター 対象=平成30年7月生まれ 受付時間・持ち物=対象者に個別通知

3歳6カ月児健康診査

とき=8月4日(火) ところ=市民健康センター 対象=平成29年2月生まれ 受付時間・持ち物=対象者に個別通知

健康相談

とき=8月24日(月) 午前9時30分から、10時から※各回一人30分程度。 ところ=市民健康センター 内容=健康相談、栄養相談、禁煙相談(対象は1カ月以内に禁煙を始めたい方) ※検査、計測はありません。 定員=各回3人 持ち物=健康手帳 申込方法=電話で担当へ

ヘルシーメニュー

鶏むね肉のブルーソース

材料(2人分)

- 鶏むね肉(皮なし) 160グラム
- 小松菜 100グラム
- ドライブルー 3粒
- ミニトマト 2個
- 湯 100ミリリットル
- しょうゆ 小さじ2
- 酒 大さじ2
- みりん 大さじ2
- サラダ油 大さじ2分の1
- にんにく 半片
- こしょう 少々

(1) ブルーを荒みじん切りにして、湯に浸しておく。

(2) 小松菜を3センチメートル程度に切る。

(3) 鶏むね肉を一口大にそぎ切りにし、こしょうを振る。

(4) フライパンにサラダ油大さじ4分の1を入れて鶏むね肉を焼き、皿に取り出す。

(5) サラダ油大さじ4分の1を入れて小松菜を炒める。

(6) 残った油を拭き取りブルーを湯ごと入れ、しょうゆ、酒、みりん、すりおろしたにんにくを加えて煮立たせる。

(7) ソースがとろっとしてきたら、(4)の鶏むね肉を入れて絡める。

(8) (7)の鶏むね肉を皿に盛り、半分に切ったミニトマトと(5)の小松菜を盛り付ける。

※食生活改善推進団体ひまわり会提供。

担当 健康づくり課 ☎046(252)7225 ☎046(255)3550

救急診療

担当 医療課 ☎046(252)7295 ☎046(252)7043

◆休日(日曜日・祝日) 昼間

診療科目	電話番号	診療場所	受付時間
内科・外科	☎046(252)9090	休日急患センター (市民健康センター1階)	午前9時~11時45分、午後2時~4時45分
歯科	☎046(252)8217		午前9時~11時45分、午後2時~4時30分
耳鼻咽喉科・ 婦人科・眼科		消防テレホンサービス☎046(251)0119でご確認ください。	午前9時~正午、午後2時~5時(診療時間) ※当番医療機関により異なる場合があります。 受付・診療時間は必ず当番医療機関へお問い合わせください。
小児科 (外科系を除く)	☎046(255)9933	休日急患センター (市民健康センター1階)	午前9時~11時45分、午後2時~4時45分

◆夜間

診療科目	電話番号	診療場所	受付時間
内科	☎046(252)9090	休日急患センター (市民健康センター1階)	月曜~金曜日 : 午後7時~9時45分 土曜・日曜日、祝・休日 : 午後6時~9時45分
外科		消防テレホンサービス☎046(251)0119でご確認ください。	午後6時~10時(診療時間)
小児科 (外科系を除く)	☎046(255)9933	休日急患センター (市民健康センター1階)	月曜~金曜日 : 午後7時~9時45分 土曜・日曜日、祝・休日 : 午後6時~9時45分

◆深夜

診療科目	診療場所	受付時間
内科・外科	消防テレホンサービス☎046(251)0119でご確認ください。	午後10時~翌日午前8時
小児科 (外科系を除く)	小児救急情報センター☎046(255)9933でご確認ください。	午後10時~翌日午前7時 (重病の場合は午前8時)

※聴覚障がいのある方は、専用ファクス ☎119 へお問い合わせください。

※救急診療は、急病で困ったときにご利用ください。

※基本的に救急診療は応急処置を行いますので、後日かかりつけの病院などで必ず診察を受けてください。

※電話をかける場合は電話番号をお確かめの上、お間違のないようご注意ください。

座間市民のみなさまへ
19万円(税別)以外は一切かかりません

「葬儀にお金をかけられない」、「故人の遺言で」などさまざまな理由があり、通夜・告別式を行わない「火葬のみ(直葬)」を希望する人が増えています。

国保の方は、葬祭費5万円が後日支給されますので、実質15万円ほどで葬儀を行えます。プランの詳細や資料送付希望など、お気軽にご相談ください。

シンプル直葬プラン 19万円(税別)
追加料金不要

こんな方選ばれています。
◆年金生活で、葬儀後の生活が心配
◆病院の医療費がかさんでしまった
◆身内が少ないのでしめやかに
◆生活保護を受けている など

●安心の会入会
生前予約受付中
●出張事前相談
(無料)

ししくらセレモニー
大和市大和東3-5-5
☎046-289-2828

葬儀30万円セットプラン

「葬儀事前相談」慌てない為にも大切です。
ご希望予算での御葬儀
スタッフ一同一緒に考えます。

— セットプランに含まれるもの —
●花祭壇 ●棺 ●遺影
●霊柩車 ●納棺用具一式 ●骨容器一式
●ドライアイス(1日分) ●搬送料(50kmまで)

— セットプランに含まれないもの —
●食事料 ●返礼品 ●式場費など

株式会社
ルレーブセレモニー
〒243-0426 神奈川県海老名市門沢橋2-18-46-106

ご依頼・事前相談・お問合せはこちら
☎0120-780-680
24時間365日いつでも安心対応
ルレーブセレモニー 検索

24時間営業
"いつでも"便利に"安心"を

座間入谷店
〒252-0029 座間市入谷西 4-6-5
TEL : 046-253-9231

welcia ウェルシア薬局



ウェルシア公式 SNS キャラクター
うえたん

障害者雇用報奨金

市では、障がい者の雇用促進を図るため、障がい者を雇用している市内中小企業に対して、次の通り雇用報奨金を交付しています。

- 対象 毎年8月1日を基準日として、次の全てに該当する市内の中小企業
 - 市内で1年以上継続して事業を営んでいる
 - 市内の事業所に勤務する障がい者を1年以上継続して雇用している
 - 障害者の雇用の促進に関する法律第43条第2項の規定に基づき、障がい者雇用率が2.2パーセント以上である
 - 市税（法人市民税、固定資産税、都市計画税）の滞納がない
- 交付期間 障がい者一人につき5年間
- 報奨金額 市内在住の障がい者一人につき年額4万円、市外在住の障がい者一人につき年額3万円
- 提出書類 障害者雇用報奨金交付申請書、障害者雇用報奨金交付対象者名簿、障がい者であることが確認できるもの（身体障害者手帳など）の写し、雇用保険被保険者証の写し、障害者雇用状況報告書（該当事業所のみ）
- 申請方法 8月3日（月）～31日（月）に〒252-8566座間市役所商工観光課宛てに郵送または直接担当へ

担当 商工観光課 ☎046(252)7604 ☎046(255)3550

市総合体育大会

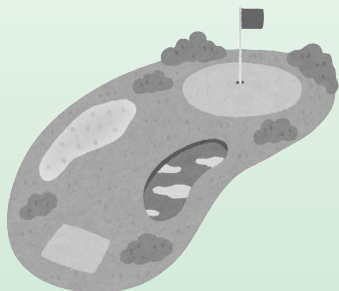
市総合体育大会に参加する方を次の通り募集します。

テニス

- とき 9月6日・13日いずれも日曜日（予備日は9月27日（日））
- ところ ひまわり公園テニスコート
- 種目 ♀男子ダブルス＝一般、45歳以上、60歳以上 ♀女子ダブルス＝一般、50歳以上
 - ※年齢別種目は、両者が規定年齢以上。
- 競技方法 ♀予選＝ラウンドロビン ♀本戦＝トーナメント
- 対象 市内在住・在勤・在学者、市テニス協会会員
- 参加費 1組2,200円（大会当日に会場で支払い）
- 申込方法 8月16日（日）までに電話で問い合わせ先へ
- 問い合わせ先 同協会事務局 ☎046(251)6797（受け付けは午前9時～午後1時）

ゴルフ

- とき 9月23日（水）
- ところ レイクウッドゴルフクラブ東コース
- 競技規則 JGAルール、ローカルルール
- 競技方式 18ホールストロークプレー（新ペリアの部、グロスの部）、ノータッチ、完全ホールアウト
- 対象 市内在住・在勤者、市ゴルフ協会会員
- 定員 80人（申込順）
- 費用 ♀参加費＝一般3千円、同協会会員2,500円（パーティー費など） ♀プレー費＝1万6,050円（昼食別）
- 申込方法 8月31日（月）までに任意の用紙に住所、氏名、電話番号、生年月日、連絡先メールアドレス、在勤者は勤務先名および勤務先住所を記入の上、問い合わせ先へファクス、電子メールまたは同協会ウェブサイト（www.zama-golf.com）から申し込み
- 問い合わせ先 同協会事務局 ☎090(1462)7070 ☎050(3730)6445 ✉info@zama-golf.com（望月）
 - ※組み合わせ確定は、9月9日（水）ごろを予定しています。確定後のキャンセルは、キャンセル料3千円がかかります。



担当 スポーツ課 ☎046(252)8177 ☎046(255)3550

妊娠をした方へ

医療機関で妊娠の診断を受けた方は、子育て世代包括支援センター「ネウボラざまりん」で母子健康手帳の交付を受けてください。その際に次の補助券などをお渡します。

また、母子保健コーディネーターが妊婦の「妊娠・出産・子育て支援プラン」を一緒に作ります。出産、子育てに向けて心配なことなど、気軽にご相談ください。

妊娠中に転入した方は、転入前の市町村などで交付された補助券などを市のものと交換します。転出した場合は、市の補助券などは使用できません。詳しくは担当へお問い合わせください。

母子健康手帳などの交付は、第2・4土曜日午前8時30分～正午も実施しています。

◆妊婦健康診査費用補助券

妊婦健診の費用の一部を補助しています。母親と赤ちゃんの健康を守り、妊娠が順調かを確認します。医師の指示に従い妊婦健診を受けましょう。

◆妊婦歯科健康診査受診券

妊娠中は女性ホルモンの急激な増加や食事・睡眠などの生活リズムの変化、唾液量の減少などにより、虫歯や歯肉炎が発生しやすくなります。自己負担500円で、妊娠中であればいつでも受診できます。

◆産婦健康診査費用補助券

出産後の母親の体調や授乳・育児の状況を確認するために、産婦健康診査（2週間、1カ月）の費用を5千円まで補助します。産後アンケートとともに医療機関に提出してください。利用できなかった場合は、償還払いもできます。

◆乳房ケア費用補助券

乳房のケアで助産師が訪問するときの費用2千円を補助します。乳房のトラブルや授乳についてご相談ください。産後4カ月になる前日まで利用できます。

担当 ネウボラざまりん（健康づくり課内）
☎046(252)7776 ☎046(255)3550

郷土の食文化講座

- とき 9月19日・10月17日・11月21日・12月19日・令和3年1月16日・2月13日・3月13日いずれも土曜日午前9時～正午（全7回）
- ところ 市公民館2階実習室
- 内容 身近な材料を生かした滋味豊かな座間の郷土食の調理、伝統的な食文化体験
- 講師 グループAOK i
- 対象 中学生以上で全講座に出席できる方
- 定員 10人（申込順）
- 参加費 各回500円（材料代）
- 持ち物 筆記具、エプロン、三角巾、布巾、マスク
- 申込方法 9月18日（金）までに電話で担当へ

担当 生涯学習課 ☎046(252)8431 ☎046(252)4311

ざま市民朝市

- とき 8月9日・23日いずれも日曜日午前7時～売り切れ次第終了（雨天決行）
- ところ 市役所ふれあい広場（雨天時については市役所1階アトリウム）
- 販売品 地場産野菜、農産物加工品、肉、花き、市特産品など
- 持ち物 マイバッグ（買い物袋は有料です）

担当 農政課 ☎046(252)7601 ☎046(255)3550

第40回中学生の主張 作文コンクール作品募集

担当 青少年課 ☎046(2553)8415
FAX 046(2559)2163

日常生活の体験を基に、その意見を発表し、広く市民に訴えることにより中学生への理解を深めてもらうことを目的に中学生の主張作文を募集します。応募作品は審査の後、11月23日(月)開催予定の「第44回座間市青少年健全育成大会」で表彰し、作品集冊子を作成します。

○**応募資格** 市内在住の中学生

○**課題** 「私たちと環境保護」「命を考える」「私たちが社会や他人のためにできること」「私の学校生活」「私と家族」「こんな大人になりたい」「私の人生への夢」「ネット社会に生きる」「身近な国際化を考える」

※題名(タイトル)は課題に沿って自由。

○**応募方法** 課題を一つ選んで400字詰め原稿用紙4枚程度にまとめ、9月3日(木)までに〒252-0023立野台1-1-4 青少年センター内青少年課主張作文担当宛てに郵送(当日消印有効)または直接担当へ※一人1点に限ります。また、応募作品は返却しません。

生ごみ処理機などの 購入費助成

担当 資源対策課 ☎046(2552)79005
FAX 046(2552)7616

家庭から出るごみの減量・リサイクルを目的に、①電動式生ごみ処理機②生ごみ堆肥化容器の購入助成制度を設けています。事前登録を行いますので、申請予定の方は対象商品を購入する前に担当へご連絡ください。

○**補助額** ①購入価格の4分の3(100円未満切り捨て、上限5万円。1世帯1台まで)②購入価格の10分の9(100円未満切り捨て、上限2万円。1世帯2台まで)※中古品、新品などは補助の対象外です。

青少年善行ほう賞候補者の 推薦

担当 青少年課 ☎046(2553)8415
FAX 046(2559)2163

推薦内容を審査し、受賞者・団体を決定し、11月23日(月)開催予定の「第44回座間市青少年健全育成大会」で表彰します。

○**対象** 25歳未満の市内在住・在勤・在学者で次のいずれかに該当する方または団体

- 隣人、友人などに対する援助や善い行いに尽くしたものの
- 社会福祉施設または、社会的弱者に対する訪問・激励・介護、その他の各種奉仕もしくは、金品の寄付やその他社会福祉に尽くしたものの
- 子ども会の指導、年少者の教育・指導、非行少年の補導などに尽くしたものの

○**推薦方法** 9月18日(金)までに青少年センターで配布する「青少年善行ほう賞推薦書」(市ホームページからダウンロード可)に必要事項を記入の上、直接担当へ

ブックスタート・パック

担当 図書館 ☎046(255)1211
FAX 046(2552)5704

図書館では、市内在住の1歳未満の子どもがいる家庭を対象に絵本やおはなし会に関する情報などが入った「ブックスタート・パック」を配布しています(子ども一人につき1点)。ご家庭での読み聞かせなどに活用ください。

○**受取方法** 母子健康手帳を持参して直接担当へ

8月の相談日(祝・休日を除く)※相談はいずれも無料です。

区分	と き	と ころ
消費生活(訪問販売・多重債務など)	毎週月曜～金曜日午前9時30分～正午と午後1時～4時(第2水曜日(12日)は午後のみ)	☎046(252)8490(電話相談可)
弁護士(面談のみ)	11日夜12日 12日夜18日 18日夜19日 25日夜26日	予約制(電話可) 受付☎046(252)8218 市役所1階相談室 ※3日午前8時30分から今月分を受け付け、いずれも定員になり次第、締め切ります。なお、弁護士相談は1年度一人1回(25分以内)、その他の相談は一人30分以内とさせていただきます。相談される要点をよく整理してお越しください。
行政書士(遺言書等作成)	20日	毎月第3木曜日午前9時30分～11時30分(申し込みは19日まで)
交通事故	13日	毎月第2木曜日午後1時30分～4時30分
税理士(取引・契約)	18日	毎月第3火曜日午後1時30分～4時(電話のみ)
不動産分譲マンション(近隣・管理組合)	28日	毎月第4金曜日午後1時30分～4時30分
27日	毎月第4木曜日午後1時30分～4時30分	
14日	毎月第2金曜日午後1時30分～4時30分(申し込みは13日まで)	
市民一般	毎週月曜～金曜日午前8時30分～正午と午後1時～5時15分	担当 広聴人権課 ☎046(252)8218
女性相談(DVなど)	毎週月曜～金曜日午前9時～正午と午後1時～5時15分	市役所1階広聴人権課 担当 広聴人権課 ☎046(252)8483
認知症	毎週月曜日午前9時～正午、午後1時～4時	担当 介護保険課 ☎046(252)7084
障がい者支援	毎週月曜・火曜・木曜日午前10時～正午と午後1時～3時(予約制(電話可)) ぼむ出張相談 毎月第3木曜日午前9時、10時30分(各一人で予約制(電話可))	市役所1階障がい福祉課 担当 障がい福祉課 ☎046(252)7132
自立サポート相	毎週月曜～金曜日午前9時～午後4時	市役所1階生活支援課 担当 生活支援課 ☎046(252)8566
駐留軍離職者	20日	毎月第3木曜日午前10時～午後3時 ざまコミュニティプラザ2階81会議室 担当 商工観光課 ☎046(252)7604
児童	毎週月曜～金曜日午前8時30分～正午と午後1時～5時15分(電話可)	市役所2階子ども政策課 担当 子ども政策課 ☎046(252)8026
ひとり親家庭	毎週月曜～金曜日午前10時15分～11時30分と午後1時～4時30分(予約制(電話可))	市役所2階子ども育成課 担当 子ども育成課 ☎046(252)7201
青少年	毎週月曜～金曜日午前9時～午後4時	青少年センター1階青少年相談室 担当 青少年相談室 ☎046(256)0907
教育	毎週月曜～金曜日午前10時～午後4時	市役所5階教育研究所 ☎046(259)2164
子どもいじめホットライン	毎週月曜～金曜日午前8時30分～午後6時(電話のみ)	担当 教育研究所 ☎046(259)2164
就学(障がい児対象)	毎週月曜～金曜日午前9時～正午と午後1時～4時(予約制(電話可))	市役所5階教育指導課 担当 教育指導課 ☎046(252)8732

スマートハウス関連設備 設置補助制度

再生可能エネルギーの活用推進と地球温暖化防止を目的として、次の設備を設置する方へ補助金を交付します。詳しくは担当へお問い合わせください。

○**補助内容** ▽住宅用太陽光発電システム=出力1キロワット当たり1万2千円(上限4万円) ▽エネファーム=4万円 ▽リチウムイオン蓄電池=4万円 ▽HEMS=8千円

○**補助対象** 市税の滞納がない、市内在住者または市内に住宅を購入・建築する方

○**申込方法** 市役所4階環境政策課などで配布する申請書(市ホームページからダウンロード可)に必要事項を明記し、設置着手の14日前までに直接担当へ

担当 環境政策課 ☎046(252)7675 ☎046(257)7743

8月に納めていただくのは

▽市・県民税(第2期) ▽国民健康保険税(第3期) ▽介護保険料(第3期) ▽後期高齢者医療保険料(2期)

※市指定の金融機関など、市役所、各出張所、ペイジー、コンビニエンスストア、LINE Payで納めてください。その他使用料などのご納付もお忘れなく(新型コロナウイルスの感染拡大防止のため、金融機関窓口などでの納付を避け、ペイジーやLINE Payをご利用ください)。

※口座振替をご利用の方は、残高不足にご注意ください。

※納期限を過ぎると、督促状を発送します。また、延滞金を納めていただく場合があります。

※毎月第2・第4土曜日午前8時30分～正午に、市役所で市税、国民健康保険税の納付窓口を開設しています。詳しくは収納課 ☎046(252)8021へ(国民健康保険税については国保年金課☎046(252)7003へ)。

新型コロナウイルス感染症を踏まえ 自然災害時の避難

市では、新型コロナウイルス感染症を踏まえた避難所の整備を進めていますが、市が開設する避難所・指定緊急避難場所は、避難者が過密状態になることが想定されます。

分散避難（市が開設する避難所・避難場所以外への避難）の検討を

自宅が洪水浸水想定区域・土砂災害警戒区域内の場合、市が開設する避難先以外にも、安全な場所にある「親戚や知人宅への避難」「建物の2階以上で崖から離れた部屋への移動」「車両避難」などの検討を事前に行いましょう。避難所や指定緊急避難場所に行かないことで新型コロナウイルス感染症拡大の危険性を減らすことにつながります。また、自宅が全壊・全焼した方など、本当に避難が必要な方を適切に受け入れる事ができるようご協力をお願いします。

避難時の注意点

・車中泊をする場合は、浸水しないかなど、周囲の状況を十分確認し、エコノミークラス症候群に注意する

避難とは、避難場所へ行くということだけではなく、安全な場所へ移動して身の安全を守ることです。自分や家族の命は自ら守る意識を持ち、日ごろから備えておく事が重要です。

◆避難所に行く場合

非常用持出品にマスク、体温計、消毒液（ペーパー含む）、靴袋、中履き、ごみ袋などを追加する

※避難所では、分散避難により最寄りの避難所での受け入れができない場合や、健康状態の確認、検温などで開設・受け付けに時間がかかる場合があります。また、発熱や咳などの症状がある方は施設を区分する場合があります。

台風や豪雨時の車両避難場所

台風や豪雨時は、これまではコミュニティセンターなどの指定緊急避難場所を開設していましたが、今後芹沢公園の駐車場も車両避難場所として開放します。避難所・避難場所の開設状況などは市ホームページ、市防災メール「いさまメール」をご覧ください。

担当 危機管理課 ☎046(252)7395 ☎046(252)7773

国の業務に関する相談や意見はこちらへ ご存知ですか行政相談

◆行政相談とは

行政相談は、社会福祉、医療保険、年金、国道、労働基準など国の業務に関する困りごとの相談です。行政相談では、行政相談員が内容を受け付け、必要な助言や意見を関係機関へ通知するなど、問題解決に向けたサポートを行います。お気軽にご利用ください。

◆行政相談

○とき 毎月第3木
曜日午前9時30分～
11時30分（一人30分
程度）

○ところ 市役所1階
広聴人権課相談室

※新型コロナウイルス感染症対策のため当分の間電話相談可。

○申込方法 相談希望日の前日午後5時まで
に電話で担当へ

担当 広聴人権課 ☎046(252)8218 ☎046(252)0220



8月は「道路ふれあい月間」

8月は、道路を広く、美しく、安全に利用するために、道路の役割や重要性を考える「道路ふれあい月間」です。

【違法駐車・駐輪をしない】

違法駐車・駐輪は交通渋滞・事故の原因になるだけでなく、緊急車両の通行を妨げ、救命救急活動の支障になります。

【道路に物を置かない】

道路に商品を陳列したり、物を置いたりすると歩行者の転倒やけがの原因になります。道路の占有には道路管理者の許可が必要です。

【生け垣などの手入れを】

生け垣や植木が道路に張り出すと、歩行者や車などの支障になります。手入れや管理をしましょう。

【道路の不具合をアプリで通報】

道路の穴や側溝のふたの破損などの不具合を見つけたら、下記スマートフォン用施設損傷等通報アプリ「なおしてざまりん」で通報をお願いします。

◆施設損傷等通報アプリ「なおしてざまりん」

スマートフォンのGPSやカメラ機能を使い、道路などの破損箇所を報告できます。GooglePlayまたはAppStoreで「なおしてざまりん」と検索するか、右図2次元バーコードからダウンロードしてください（利用料無料、通信料利用者負担）。



Android用



iOS用

担当

道路課 ☎046(252)8564 ☎046(255)3550

市消防本部職員採用説明会

市消防職の受験を希望する方を対象に採用説明会を実施します。説明会では、消防職員が消防本部・署の施設などのプレゼンテーションを行います。

○とき 8月8日（土）午後1時30分から（午後1時受付開始）

○ところ 市消防庁舎（相武台1-48-1）

○対象 令和3年度市職員（消防職）採用試験を希望する方

○定員 70人（申込順）

○申込方法 8月5日（水）までに電話、ファクスまたは直接担当へ（市ホームページから電子申請可）

担当

消防総務課 ☎046(256)2212 ☎046(256)2215

スカイアリーナ座間教室・講座

◆親子でとび箱・マット運動教室

親子で体をほぐす運動、とび箱、マット運動などを親子一緒に行います。

○とき 9月5日（土）午前9時30分～11時30分（午前9時受付開始）

○ところ スカイアリーナ座間3階大体育室

○講師 上野浩一さん（日体幼稚園体育教室責任者、全米エクササイズ&スポーツトレーナー協会シニアフィットネストレーナー）

○対象 小学生とその保護者（小学生のみの参加はできません）

○定員 30組60人（申込順）

○参加費 500円

○持ち物 運動着（ジーンズ不可）、室内用運動靴、水筒、汗拭きタオル、着替え

◆実践メンタルトレーニング講座

スポーツや仕事の本番に強い自分を作るための講座を開設します。

○とき 9月12日（土）午後1時30分～3時30分（午後1時受付開始）

○ところ スカイアリーナ座間2階武道室

○講師 遠藤俊郎さん（山梨学院大学スポーツ科学部学部長、スポーツメンタルトレーニング上級指導士）

○対象 18歳以上のスポーツの競技者・指導者・愛好者など

○定員 30人（申込順）

○参加費 500円

○持ち物 動きやすい服装、筆記用具

※いずれも参加料を添えて直接担当へ申し込んでください（現金の取り扱いは午後5時まで）。

※電話予約可。ただし1週間以内に手続きをしてください。

担当

スカイアリーナ座間 ☎046(255)0077 ☎046(255)1188

お役立ち情報満載！ ざまインフォメーション

8

日	月	火	水	木	金	土
						1
2	3	4	5	6	7	8
9	10	11	12	13	14	15
16	17	18	19	20	21	22
23	24	25	26	27	28	29
30	31					

9

日	月	火	水	木	金	土
						1
2	3	4	5	6	7	8
9	10	11	12	13	14	15
16	17	18	19	20	21	22
23	24	25	26	27	28	29
30	31					

お問い合わせやお申し込みは開館日時をご確認の上、ご連絡ください。市役所は原則として祝・休日や年末年始を除く月曜～金曜日の午前8時30分～午後5時15分をお願いします。なお、ファクスでお申し込みの場合は、「件名」、「連絡先」など必要事項を明記してください。

案内

防災行政無線によるJアラート 全国一斉情報伝達試験

全国瞬時警報システム（Jアラート）から送られてくる緊急情報を市の防災行政無線を用いて確実に市民の皆さんへ伝えるための伝達試験を実施します。

Jアラートは、地震などの災害時や武力攻撃時に、国が人工衛星などを用いて瞬時に緊急情報を伝達するシステムです。

とき＝8月5日（水）午前11時から
放送内容＝「これはJアラートのテストです」を3回繰り返した後に、「こちらは防災ざまです」

担当 危機管理課
☎046(252)7395 ㊟046(252)7773

水質事故の未然防止と 通報にご協力を

水質事故は油類や化学物質が川に投棄されたり、道路側溝、雨水ますなどを通じて川に流れ込んだりすることで発生します。水質事故の多くは、薬品などを誤って流出させるなどの人為的ミスや余った油、ペンキの洗いを道路側溝に捨てるなどの水質事故に対する意識の欠如により発生します。

水質事故を発見した場合は、速やかに担当へご連絡ください。

担当 環境政策課
☎046(252)8214 ㊟046(257)7743

相模川クリーンキャンペーンの中止

新型コロナウイルス感染症拡大の影響および昨年の台風19号の影響で相模川グラウンドが使用できないため、9月6日（日）に開催予定の相模川クリーンキャンペーンを中止します。

詳しくは担当へお問い合わせください。

担当 クリーンセンター
☎046(252)8724 ㊟046(252)7641

就労準備定例相談会

就労経験のない方、退職から長期経過した方など、働くことに不安を抱える方へ働くためのサポートを行っており、次の通り相談会を開催します。

※本人以外でも参加できます。
とき＝8月11日（火）午前10時～午後3時
ところ＝はたらっく・ざま（相武台1-35-6三裕ビル2階）

費用＝無料 申込方法＝電話、ファクスまたは直接問い合わせ先へ
問い合わせ先＝はたらっく・ざま ☎046(204)7624 ㊟046(204)7625
担当 生活援護課
☎046(252)8566 ㊟046(252)7043

子ども・子育て会議

とき＝9月4日（金）午前9時30分～11時30分
ところ＝サニープレイス座間3階多目的室
議題＝子ども・子育て支援事業計画など
傍聴定員＝5人（申込順）
傍聴方法＝9月1日（火）まで（保育希望者は8月21日（金）まで）に電話、ファクスまたは直接担当へ

担当 子ども政策課
☎046(252)8025 ㊟046(255)5080

ひまわりらんどの中止

新型コロナウイルス感染症拡大の影響により、8月23日（日）に開催予定の標記イベントを中止します。
詳しくは担当へお問い合わせください。

担当 青少年課
☎046(253)8415 ㊟046(259)2163

教育委員会8月定例会

とき＝8月19日（水）午前9時30分から
ところ＝市役所5階教育委員会室
※議題や傍聴について詳しくは、担当へご確認ください。

担当 教育総務課
☎046(252)8347 ㊟046(252)4311

就学義務猶予免除者などの 中学校卒業程度認定試験

病気などやむを得ない事由で、保護者が義務教育諸学校に就学させる義務を猶予または免除された子どもに、中学校を卒業した者と同程度の学力があるかを認定するために国が行う試験です。

合格者には高等学校の入学資格が与えられます。

試験日＝10月22日（木） 試験場所＝後日、文部科学省から発表
科目＝国語、社会、数学、理科、外国語（英語）
受験案内配布期間＝9月4日（金）まで
配布場所＝市役所5階教育指導課

担当 教育指導課
☎046(252)8732 ㊟046(252)4311

8月の移動図書館 ひまわり号巡回日程

▼生きがいセンター＝5日・19日午前10時30分～11時
▼ひばりが丘南児童館＝8日・22日午後2時30分～3時30分
▼東原共同住宅8号棟前＝13

日・27日午前10時30分～11時30分▼
カーサ相模台H号棟前＝14日・28日午前10時30分～11時30分

担当 図書館
☎046(255)1211 ㊟046(252)5704

交通事故件数

	件数	死者	負傷者
令和2年	141	1	156
令和元年	217	0	243
増減	-76	+1	-87

各年1月1日～6月30日
（物件事故を含みます）

※令和元年には平成31年1～4月の件数を含みます。

催し

「公園の日」・「道の日」 合同パネル展示

とき＝8月5日（水）～7日（金）
午前8時30分～午後5時15分（最終日は午後3時まで）
ところ＝市役所1階アトリウム
内容＝公園や道路に関するパネル展示

担当 公園緑政課
☎046(252)7221 ㊟046(255)3550
道路課
☎046(252)8564 ㊟046(255)3550

市公民館

☎046(255)3131 ㊟046(252)2776

◆おもちゃ病院

とき＝8月15日（土）午前10時～11時15分（15分ごとに2組受け付け）
内容＝壊れたおもちゃの修理※修理できないものもあります。
対象＝小学生以下（保護者同伴）
定員＝10組（申込順）※おもちゃは一組2個まで。
費用＝無料※部品代などは実費。
申込方法＝電話または直接同館へ

東地区文化センター

☎046(253)0781 ㊟046(253)0789

◆今日から始めるワード入門講座

とき＝9月3日～17日の毎週木曜日
午前9時30分～午後0時30分（全3回。毎回講座終了後に15分の相談時間あり）
内容＝ワードの使い方の基礎を学ぶ
対象＝市内在住・在勤でパソコンの基本操作ができる方
定員＝8人（申込順）
参加費＝2,350円（テキスト代他）
持ち物＝筆記用具
申込方法＝8月21日（金）までに電話、ファクスまたは直接同センターへ
※受講する方はマスクの着用と自宅での検温にご協力ください。

募集

◆市都市計画審議会委員

募集人数＝1人 応募資格＝8月1日時点で他の審議会などの「公募により選考された委員」となっていない20歳以上の市内在住・在勤者で、平日昼間の会議に出席可能な方
活動内容＝都市計画に関する事項の調査・審議
任期＝委嘱の日から2年間
報酬＝市規定による
選考方法＝書類審査
応募方法＝事前に担当に連絡して所定の申込書を取り寄せの上（市ホームページからダウンロード可）、テーマ「座間市の都市計画」の小論文（800字以内）を添えて、8月31日（月）までに〒252-8566座間市役所都市計画課宛てに郵送（必着）または直接担当へ
※委員になった場合は、市ホームページなどで氏名を公表します。応募書類は返却できません。

担当 都市計画課
☎046(252)8289 ㊟046(255)3550

みんなの広場

このコーナーに掲載を希望する場合は、掲載希望号発行日の1カ月前までに、市役所3階市政戦略課で配布する掲載依頼用紙（市ホームページからダウンロード可）に必要事項を明記し、市政戦略課に提出してください。なお、掲載できない場合もあります。ご了承ください。

○食品衛生月間

8月は食品衛生月間です。次のことに注意して食中毒を予防しましょう。

- 小まめに手洗いをしましょう。
- 加熱する食品は十分に加熱しましょう。
- 調理器具は清潔にしましょう。

問い合わせ先＝厚木保健福祉事務所 食品衛生課 ☎046(224)1111（代）、厚木地区食品衛生協会 ☎046(222)7643

○心の健康相談

とき＝8月15日（土）午後2時～4時
ところ＝プラっとざま
内容＝精神医療の専門スタッフによるメンタル相談
対象＝心の病を持つ方、その家族など
定員＝4人（申込順）
参加費＝無料
申込方法＝電話で問い合わせ先へ
問い合わせ先＝精神保健ボランティアグループひだまり ☎080(3422)3317（桐山）



座間市役所 〒252-8566 神奈川県座間市緑ヶ丘一丁目1番1号（郵便物は、郵便番号と「座間市役所+課名」を記入することで届きます）
 ☎046(255)1111(代) ☎046(255)3550 URL <https://www.city.zama.kanagawa.jp/>
 ◆開庁時間 月曜～金曜日（祝・休日と年末年始を除く）午前8時30分～午後5時15分（第2・第4土曜日の午前中は一部業務を実施）
 ★市民文化会館はハーモニーホール座間、市民体育館はスカイアリーナ座間、市民交流プラザはプラっとざま、総合福祉センターはサニープレイス座間、ふれあい会館はコミュニティプラザと表記します。お問い合わせは、特に記載がなければ、開庁時間内をお願いします。

市職員（令和3年4月1日採用）募集

次の職種を募集します。詳しくは受験案内をご覧ください。

職 種		採用人数	受験資格
行政職	Q 一般事務 (高等学校新卒者)	2人程度	令和3年3月末に学校教育法に規定する高等学校を卒業見込みとする平成12年4月2日～平成15年4月1日に生まれた方 ※既に高等学校を卒業している方は受験できません。
	R 保育士 (短大卒業程度)	1人程度	昭和55年4月2日以降に生まれた方で、保育士の資格を有する方または令和3年3月末までに取得見込みの方
消防職	S 消防職（上級）	7人程度	平成5年4月2日～平成11年4月1日に生まれた方
	T 消防職（初級）		平成11年4月2日～平成15年4月1日に生まれた方
技能労務職	U 自動車運転手兼 環境整備員	1人程度	昭和55年4月2日以降に生まれ、中型自動車運転免許（8トン限定を含む。AT限定は不可）を有する方
	V 保育所の 給食調理員兼 庁務作業員	1人程度	昭和50年4月2日～平成15年4月1日に生まれた方
	W 学校の 給食調理員	1人程度	昭和50年4月2日～平成15年4月1日に生まれた方

○**受験案内・申込書の配布場所** 市役所4階職員課・1階市民情報コーナー、イオンモール座間情報コーナー（市ホームページからダウンロード可）

○**申込方法** ▽**電子申請**＝受験案内に記載された期日までに市ホームページから電子申請▽**郵送**＝受験案内に記載された期日までに特定記録で〒252-8566座間市役所職員課宛てに郵送（当日消印有効）

担当 職員課 ☎046(252)7911 ☎046(255)3550

プラっとざまのイベント情報

小・中学生 夏休み寺子屋

- と き** 8月8日～22日の毎週土曜日午前10時～正午
- 内 容** 地域のボランティア先生が勉強の支援を行う（国語、算数（数学）、英語、理科、社会）
- 対 象** 小・中学生
- 定 員** 10人（先着順。午前9時50分受付開始）
- 参加費** 無料
- 参加方法** 当日直接同プラザへ

マジック教室

- と き** 8月23日（日）午前10時～正午
- 内 容** マジックサークルによるマジック教室
- 対 象** 小学生以上（小学3年生までは保護者同伴）
- 定 員** 10人（申込順）
- 参加費** 400円
- 申込方法** 電話、ファクスまたは直接同プラザへ

やさしいパワーヨガ

- と き** 8月14日～10月23日隔週金曜日午前10時30分～11時40分
- 内 容** 現代人の生活に合わせてフィットネス要素を取り入れた動くヨガを行う
- 対 象** 16歳以上の方
- 定 員** 12人（申込順）
- 参加費** 3千円（6回分）
- 申込方法** 電話、ファクスまたは直接同プラザへ

担当 プラっとざま ☎042(705)3610 ☎042(705)3630

水難事故に備えて

市消防本部では、水難事故の発生に備え、救助用ゴムボートや水難救助資機材を使用した訓練を重ね、素早く適切な救助活動が行えるように万全の準備をしています。

夏は水難事故が増える季節です。河川などで遊ぶ際は、危険な場所を示す標識に従い、サイレンなどに注意しましょう。また水難事故に遭ったとき、発見したときは速やかに119番に通報しましょう。

〈水難事故が発生した際は〉

- 事故を目撃したときは、大声で周りに知らせ、助けを求める
- 119番に通報するときは、現場の状況をできるだけ詳しく伝える
- 水難事故発生場所の目標となるものがあれば正確に伝える

担当 消防管理課 ☎046(256)2211 ☎046(256)2215



訓練の様子

平和な世界を願って黙とうを

広島市・長崎市へ原子爆弾が投下された日時に合わせて、市内の神社、寺院などで一斉に鐘を鳴らします。原爆犠牲者のご冥福と恒久平和を祈り、黙とうをささげましょう。

また、8月15日（土）の終戦記念日の正午は、戦没者追悼と平和を祈念し、黙とうをささげましょう。

- と き** 広島市 8月6日（木）午前8時15分
- 長崎市 8月9日（日）午前11時2分
- 戦没者追悼 8月15日（土）正午

担当 広聴人権課 ☎046(252)8087 ☎046(252)0220

コンビニ交付サービス休止

システムメンテナンスに伴い、次の通り、コンビニエンスストアなどのマルチコピー機を利用した証明書の交付サービスを休止します。

- と き** 8月16日（日）午前6時30分～9時

担当 戸籍住民課 ☎046(252)8083 ☎046(255)3550

市議会からのお願い

新型コロナウイルス感染症への対応について 市議会を傍聴される方へ

8月6日（木）～28日（金）の間、市議会第3回定例会を開催予定ですが、新型コロナウイルス感染症の予防および拡大防止のため、本会議および委員会などを傍聴する際は、必ずマスクを着用し、消毒液の利用や手洗い、間隔を空けての着席にご協力をお願いします。また、発熱など体調不良の方は傍聴を控えてください。

なお、本会議の様子は、インターネット上で生中継しており、パソコン、スマートフォンから視聴できます。市民の皆さんのご協力をお願いします。

担当 議会事務局 ☎046(252)8872 ☎046(252)8557



ホームタウン「SC相模原」8月のホームゲーム
会場は相模原ギオンスタジアム（相模原市南区下溝4169）

VS 鹿児島ユナイテッドFC 8月2日（日）午後5時から
VS FC岐阜 8月15日（土）午後5時から

J3 4位
7月20日現在