

### 障害者控除対象者認定

担当 介護保険課  
☎046(252)7538  
FAX046(252)8238

要介護・要支援認定を受けている65歳以上の方は、介護認定審査会の資料などに記載されている内容が一定の基準を満たしていると、障害者・療育手帳の交付を受けていなくても、所得税、市・県民税の「障害者控除」の対象となる場合があります（認定を受けていない方も、医師の判断により対象となる場合あり）。障害

者控除対象者の認定を受けるには、申請が必要です。詳しくは、担当へお問い合わせください。

○申請方法 市役所1階介護保険課で配布する申請書（市ホームページからダウンロード可）に必要事項を記入の上、直接担当へ「障害者控除対象者認定書」は、本人へ郵送します。

### 教育資金の考え方とその準備についての講演会

担当 子ども政策課  
☎046(252)8025  
FAX046(252)5088

ファイナンシャルプランナーで「暮らしとマネー相談室FPコスモス」の代表を務める村松祐子さんを講師に招き、子育て世代の金の疑問について、分かりやすくお伝えするライブプラン講座を開催します。本

講座は保育付き講座になります。子ども連れや夫婦での参加もお待ちしています。  
○とき 2月2日（火）  
午前10時～11時30分

○ところ ハーモニーホール座間大会議室  
○対象 どなたでも  
○定員 20人（申込順）  
○参加費 無料  
○保育 10人程度（申込順。生後6カ月以上。無料）  
○申込方法 1月4日（月）以降に電話、電子申請または直接担当へ  
※新型コロナウイルス感染症対策にご協力ください。

### アングラーマネージメント

担当 介護保険課  
☎046(252)7084  
FAX046(252)8238

新型コロナウイルス感染症拡大などの影響により、日々の生活の中でいらいらしたり、怒りでカッとなり家族や友人に接してしまうことはありませんか。自分の怒り、他人の怒りと上手に付き合う方法を学ぶ講演会を開催します。

○講師 阿部美樹雄さん（町田福祉園 ゼネラルマネージャー）

○対象 市内在住・在勤・在学者  
○定員 25人程度（申込順）  
○参加費 無料  
○申込方法 1月4日（月）～25日（月）に電話、フ

### ますますげんき教室（2月）

担当 介護保険課  
☎046(252)7084  
FAX046(252)8238

65歳からの健康寿命を伸ばすための運動、要介護状態予防のための口の健康管理やストレッチなどを学びます。動きやすい服装でお越しください。

○ところ ハーモニーホール座間大会議室  
○対象 どなたでも  
○定員 20人（申込順）  
○参加費 無料  
○保育 10人程度（申込順。生後6カ月以上。無料）  
○申込方法 1月4日（月）以降に電話、電子申請または直接担当へ



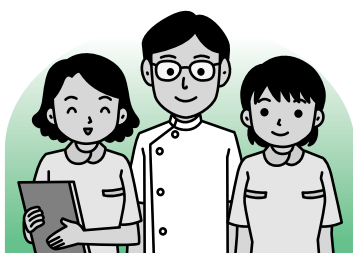
【木曜午前コース】  
2月18日～3月18日の毎週金曜日（全5回）午前9時45分～11時15分  
【金曜午前コース】  
2月12日～3月12日の毎週金曜日（全5回）午前9時45分～11時15分  
○ところ 市民健康センター  
○対象 65歳以上の市内在住者  
○定員 各コース18人程度（多数抽選。抽選結果は2月5日（金）ごろに郵送で通知）  
○参加費 1コース当たり千円  
○持ち物 筆記用具、汗ふきタオル、運動靴  
○申込方法 1月4日（月）～22日（金）に電話、フ

### 看護師等奨学生募集

担当 医療課  
☎046(252)7295  
FAX046(252)7043

保健師、助産師、看護師および准看護師の業務（以下「看護職」）に従事する有能な人材を育成するために、座間市看護師等奨学金貸付制度を実施しています。養成施設を卒業後、看護職を市内の医療機関で相当期間続けると、奨学金償還が免除になります。詳しくは、担当へお問い合わせください。

○募集人数 3人  
○貸付条件  
●保健師助産師看護師法の規定による養成施設に在学している  
●市内に在住し、市の住民基本台帳に記録されている  
●卒業後、市内で看護職に従事する意思がある  
○貸付額 授業料相当額（上限月額3万円）  
○貸付期間 申請月～養成施設卒業  
○選考方法 書類審査、面接（2月中旬予定）  
○必要書類 申請書、住民票の写し（未成年の場合は本人と法定代理人のもの）、連帯保証人（2人分の）の住民票の写しおよび所得証明書（1年度分）、入学証明書または在学証明書、授業料の額を証明する書類、履歴書（写真貼付）  
○提出方法 1月4日（月）～29日（金）までに必要書類を〒252-1856 6座間市役所医療課宛てに書留で郵送（必着）または直接担当へ  
※申し込みの際に提出した書類は返却不可。



○ところ 市民健康センター  
○対象 65歳以上の市内在住者  
○定員 各コース18人程度（多数抽選。抽選結果は2月5日（金）ごろに郵送で通知）  
○参加費 1コース当たり千円  
○持ち物 筆記用具、汗ふきタオル、運動靴  
○申込方法 1月4日（月）～22日（金）に電話、フ

ご遺骨を海に返す自然葬 海洋散骨5万円（税別）

海洋葬とは、故人様やご家族の希望に基づいて「ご遺骨」を海に還す自然葬の一つの方法です。海岸線から5キロほどの沖に故人の好きだったお花や音楽をしてお酒とともにご冥福をお祈りし散骨いたします。船舶に同行して散骨するプランと委託して散骨するプランの中からお選びいただけます。詳しくはHPをご覧ください。

同行散骨プラン 98,000円（税別）  
委託散骨プラン 50,000円（税別）

しくらセレモニー  
大和市大和東3-5-5  
☎046-289-2828  
しくらセレモニー 検索

### 医療費通知の発送

担当 ①について 国保年金課  
☎046(252)7672  
FAX046(252)7043  
②について 医療課  
☎046(252)7213  
FAX046(252)7043

①国民健康保険または②後期高齢者医療制度に加入している方へ、毎年医療費通知を郵送しています。今年度の本通知の発送予定は次の通りです。医療費通知は加入者が利用した健康保険の記録を確認できるものなので、大切に保管しましょう。また、本通知は令和2年分の確定申告に使うことができます。

加入している保険	発送予定	対象（受診月）
国民健康保険	1月	令和2年1月～10月分
	3月	令和2年11月・12月分
後期高齢者医療制度	2月	令和2年1月～11月分
	3月	令和2年12月分

### ざま市民朝市

○とき 1月10日・24日いずれも日曜日午前7時～売り切れ次第終了（雨天決行）  
○ところ 市役所ふれあい広場（雨天時については市役所1階アトリウム）  
○販売品 地場産野菜、農産物加工品、肉、花き、市特産品など  
○持ち物 マイバッグ（買物袋は有料です）  
担当 農政課  
☎046(252)7601  
FAX046(252)3550