



座間市マスコットキャラクター「ざまりん」

座間市は11月1日に市制施行50周年を迎えます。

目次

- 市制施行50周年記念「今昔写真」募集(2面)
- みんなの健康(3面)
- 5月12日は民生委員・児童委員の日(4面)
- 軽自動車税(種別割)減免制度(5面)
- ざまインフォメーション(6・7面)
- 新型コロナウイルスワクチンの接種予約を開始(8面)

## 座間駅



昭和40年代



現在

## 相武台前駅



昭和40年代



現在



市は、令和3年11月1日に市制施行50周年を迎えます。この記念の節目を祝い、歴史や文化、市民が築き上げてきた功績を振り返るとともに、市政のさらなる発展のため、市制施行50周年記念事業(以下「記念事業」)を実施します。

担当 企画政策課 ☎046(252)8287 FAX 046(255)3550

## カウントダウンの写真募集

市制施行50周年をカウントダウンする写真を募集しています。募集した写真は、市ホームページなどに掲載します。

- 募集写真 市制施行50周年を祝うイメージに合った市内で撮影された人物や、風景などの写真
- ※写真に写っている方全員の承諾および未成年の場合は保護者の承諾を得たもの。
- ※掲載予定枚数を超える応募があった場合、抽選を行います。

～こんな写真を募集しています～

- 家族、友人、知人との写真
- 団体の活動写真
- 好きな座間の風景と自分 など



- 対象 市内在住・在勤・在学者、市にゆかりのある方
- 応募方法 5月31日(月)までに市ホームページから電子申請(写真はJPEGやPNGなどの画像データ(2メガバイト以下)で横位置のもの)



電子申請はこちらから

担当 企画政策課 ☎046(252)8287 FAX 046(255)3550

## 記念事業の実施方針

- 1 本市の発展に寄与した先人の功績を称える。
- 2 市制施行50周年という記念の節目を祝う。
- 3 未来に向けて、本市のさらなる発展のスタートとする。

## 市民企画事業の募集

市民や団体などの皆さんによる記念事業を広く募集しています。市制施行50周年記念ざまりんロゴマークや「市制施行50周年」の冠を使用し、50周年という記念の節目を一緒に祝いましょう。

- 対象事業 新規で企画するものや、毎年開催しているイベントなどで、記念事業の実施方針に当てはまるもの
- ※50周年を盛り上げるため、地域の祭りや団体のイベントなどでロゴマークや冠を使用するだけでも対象となります。
- 実施期間 令和4年3月31日(木)までに実施予定の事業
- 実施方法 ロゴマークや「市制施行50周年」の冠を使用する際は、申請が必要です。詳しくは、市ホームページをご確認ください。



市ホームページ

担当 企画政策課 ☎046(252)8287 FAX 046(255)3550

希望者への「広報ざま」の戸別配布を実施中 ○新規のお申し込み 申込専用電話 ☎046(252)8684 (市政戦略課)  
※新聞を購読されている方には、新聞に折り込まれます。 ○届かない場合 (株)神奈川新聞総合サービス ☎0120(111)429 (無料)

座間市LINE公式アカウント  
登録はこちらから

市民の皆さまには、手洗い・手指消毒、換気、三つの密を避けるなど、引き続き新型コロナウイルス感染対策にご協力をお願いします。



### 市制施行50周年記念

あなたの思い出を記念誌に掲載しませんか

## 「今昔写真」募集

担当 市政戦略課  
046(255)7961  
046(255)5090

市で作成する市制施行50周年記念誌の企画として、皆さんから募集した50年前と現在の写真を使用して「座間市の今昔特集」を掲載します。ぜひご応募ください(抽選でプレゼントあり)。

○対象 どなたでも

○掲載枠 6枠程度

○応募方法 6月14日(月)

午前9時までに次の情報  
をメールで(株)ゼンリン(記念誌作成業務委託業者) ☒tokyodanisnis

ha.yokohama@zenrin.co.jpへ

○メール件名 今昔写真

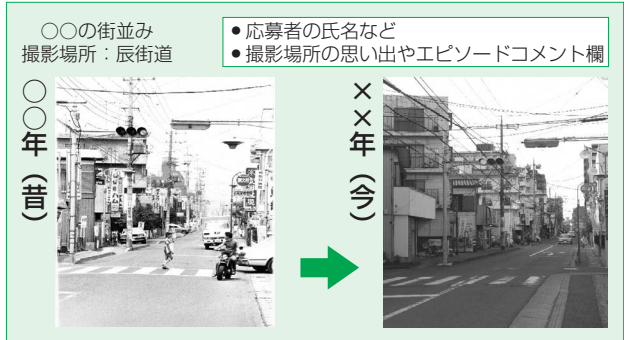
◆街並みや市内にある構造物などの場合

応募者の氏名と現在の年齢、電話番号、メールアドレス、被写体のタイトル(「〇〇の街並み」など)、撮影場所、思い出・エピソード(200文字程度)、昔と今の写真の画像データ

◆家族、友人、個人など人が写る場合

応募者の氏名、電話番号、メールアドレス、被写体のタイトル(「〇〇家」など)、撮影場所、思い出・エピソード

企画ページイメージ



※全ての写真を掲載できない場合があります。

### 国際ソロプチミスト座間

◆事業の内容や特徴  
湧水、風、古道、ヒマワ

### 座間市制施行50周年記念に贈る特別コンサート 新作「未来に輝く景」を歌う

◆意気込み  
一人でも多くの人とつく



代表の天野さん

### 市制施行50周年記念

市民提案事業を行う3団体を紹介  
担当 市民協働課  
046(255)7966  
046(255)3550

市では、市民の皆さんと共に市制施行50周年を祝い、さらなる市勢の発展への契機とするを目的に、「市制施行50周年記念市民提案

事業」を実施します。事業を行う3団体に、内容や思いを聞きまし。インタビューの詳細は、市ホームページに掲載しています。

### 「人」でつづる座間の50年史 ゆめの「学校」フェス

◆事業の内容や特徴  
メインの企画は「人」で

◆市民の方へ  
「学び」を改めて考える機会として、本事業に参加して楽しんでもらえたら嬉しい

◆市民の方へ  
お祝いしたいです。

◆意気込み  
未来をつくる子どもたちに、おいしい地域の農産物

◆事業の内容や特徴  
日ごろから座間産の野菜



左から田中会長、山田さん

市内の小学校は全て自校方式の給食です。学校栄養士と農家など関係者との連携が密にとれています。そのため、地域でつくられた安全な農産物を子どもたちに提供することができま。また、作り手の顔や名前が子どもたちに分かるような表示の工夫もしています。このような活動により、市内農業の活性化などの相乗効果も期待できると考えています。

韓国語教室 受講者募集  
丁寧な指導と反復練習、話題の韓国ドラマやK-POPなどから分かる韓国文化の解説、楽しく韓流情報交換やフリートーク  
入門クラス 体験説明会  
5月12日(水)17時 予備日あり 要予約  
場所:海老名市文化会館、他  
初級・中級・上級クラスもあります  
55分・月4回、月謝6,000円  
お申込 問合せ ZOOM 相談OK  
〒257-0031 秦野市曾屋 3549-8 Tel. 0463-84-6258  
海老名韓国語勉強会 7080  
☎080-3436-9751 (西村)  
✉ bibinkorea@yahoo.co.jp  
https://bibinkorea.blogspot.com

ご遺骨を海に還す自然葬 (税込)  
海洋散骨55,000円  
海洋葬とは、故人様やご家族の希望に基づいて「ご遺骨」を海に還す自然葬の一つの方法です。海岸線から5キロほどの沖に故人の好きだったお花や音楽そしてお酒とともにご冥福をお祈りし散骨いたします。船舶に同行して散骨するプランと委託して散骨するプランの中からお選びいただけます。詳しくはHPをご覧ください。  
同行散骨プラン 107,000円 (税込)  
委託散骨プラン 55,000円 (税込)  
ししくらセレモニー  
大和市大和東3-5-5  
☎046-289-2828  
ししくらセレモニー

ガス機器・住宅リフォームのことなら  
ガス会社 サントーコーにお任せください!!  
お気軽にお問い合わせください  
見積り無料 相談無料 検点無料  
ガス機器のことはプロにお任せ!  
●安全点検 ●取替工事  
最近、コンロの火がつきにくい... 困ったその症状もご相談ください!!  
今、お使いのガスは何年?  
ガス給湯器の点検・買替目安は10年です!  
部品の劣化などで事故発生の恐れや危険があります!  
リフォーム工事もお任せ下さい!  
システムキッチン・お風呂・トイレなど  
株式会社 サントーコー  
電話受付時間 9:00~17:30/営業日 月~日曜  
住所:神奈川県座間市ひばりが丘5-11-9 ☎046-266-5550



# みんなの健康



市マスコット  
キャラクター  
「ざまりん」

## 座間市24時間健康電話相談

☎0120(867)860 FAX03(3562)8435  
※ファミリー・ケア・ネットワーク (<https://familycare.sociohealth.co.jp/>) から「WEB健康相談」を利用できます。6桁の番号には「867860」と入力してください。  
担当 医療課 ☎046(252)7295 FAX046(252)7043

担当 健康づくり課 ☎046(252)7225 FAX046(255)3550

### 育児相談

とき=①5月7日②14日いずれも金曜日午前9時30分～10時30分受け付け ところ=①市公民館②市民健康センター 内容=身体測定と食事・発育・育児の相談 持ち物=母子健康手帳、バスタオル  
申込方法=電話で担当へ

### 赤ちゃん教室

とき=5月25日(火)午前10時～11時(受け付けは午前9時50分まで) ところ=市民健康センター 内容=離乳食の作り方・すすめ方について  
対象=5カ月～おおむね6カ月児とその保護者 定員=12人(申込順) 持ち物=母子健康手帳、ティースプーン 申込方法=電話で担当へ

### 4カ月児健康診査

とき=5月18日(火) ところ=市民健康センター 対象=令和3年1月生まれ 持ち物・受付時間=対象者に個別通知

### 8～10カ月児健康診査

市では、指定医療機関を定め、無料で健康診査を実施しています。対象者には個別通知をしますので、あらかじめ医療機関に電話連絡の上、母子健康手帳を持参し、受診してください。

## おなかすっきり エクササイズ

おなかを引き締めるための体の動かし方の実技などを実施します。運動できる服装と靴でお越しください。

○とき 5月24日(月)午前9時30分～10時30分、午前10時50分～11時50分(受付時間は申込時に案内)

○ところ 市民健康センター

○講師 健康運動指導士

○対象 74歳以下の市内在住者

○定員 各回12人(申込順)

○持ち物 筆記用具

○申込方法 5月21日(金)までに電話、ファクスまたは直接担当へ

担当 健康づくり課  
☎046(252)7225 FAX046(255)3550

## 市役所ふれあい広場で 献血を実施

新型コロナウイルス感染症の影響により、献血協力者の深刻な減少が続いています。ぜひ献血にご協力ください。

来場される際は、体温測定や手指消毒など感染防止策にご協力をお願いします。

また、骨髄ドナー登録者の確保のため、献血と同時開催で献血併行型骨髄ドナー登録会も開催します。

○とき 5月13日(木)午前9時30分～11時30分、午後1時～4時

○ところ 市役所ふれあい広場

担当 健康づくり課  
☎046(252)7995 FAX046(255)3550

### 1歳6カ月児健康診査

◆内科 とき=対象者に通知 ところ=指定医療機関 対象=令和元年10月生まれ

◆歯科 とき=5月12日・19日いずれも水曜日 ところ=市民健康センター 対象=令和元年9月生まれ 持ち物・受付時間=対象者に個別通知

### 2歳児歯科健康診査

とき=5月26日(水) ところ=市民健康センター 内容=歯科健診、予防処置と育児相談など(予防処置は希望者のみで有料) 対象=平成31年4月生まれ 持ち物・受付時間=対象者に個別通知

### 3歳6カ月児健康診査

とき=5月11日(火) ところ=市民健康センター 対象=平成29年11月生まれ 持ち物・受付時間=対象者に個別通知

### ぱくぱく幼児食教室

とき=6月2日(水)午前10時～11時(受け付けは午前9時50分まで) ところ=市民健康センター 内容=離乳食完了期の進め方について(試食あり) 対象=1歳～1歳3カ月児(第1子)と

その保護者 定員=8人(申込順) 持ち物=母子健康手帳 申込方法=電話で担当へ

### 健康相談

とき	5月17日(月)	5月21日(金)
ところ	市民健康センター	北地区文化センター
受付時間	▽相談=午前9時20分～9時30分、午前9時50分～10時、午前10時20分～10時30分 ▽測定のみ=午前9時35分～9時40分、午前10時5分～10時10分	午前9時20分～9時30分、午前9時50分～10時、午前10時20分～10時30分
内容	下記①②	下記①
定員	▽相談=2人 ▽測定のみ=3人	2人

内容=①健康相談、栄養相談、禁煙相談(対象は1カ月以内に禁煙を始めたい方)②体組成、血圧、骨健康度、血管年齢の測定 持ち物=健康手帳  
申込方法=電話で担当へ

### 個別健康相談

とき=随時 ところ=市民健康センター 内容=食事療法や健康全般について栄養士・保健師へ相談 持ち物=健康手帳(持っていない方には当日発行) 申込方法=電話で担当へ

## 救急診療

担当 医療課 ☎046(252)7295 FAX046(252)7043

### ◆休日(日曜日、祝・休日)昼間

診療科目	電話番号	診療場所	受付時間
内科・外科	☎046(252)9090	休日急患センター(市民健康センター1階)	午前9時～11時45分、午後2時～4時45分
歯科	☎046(252)8217		午前9時～11時45分、午後2時～4時30分
耳鼻咽喉科・婦人科・眼科		消防テレホンサービス☎046(251)0119でご確認ください。	午前9時～正午、午後2時～5時(診療時間) ※当番医療機関により異なる場合があります。受付・診療時間は必ず当番医療機関へお問い合わせください。
小児科(外科系を除く)	☎046(255)9933	休日急患センター(市民健康センター1階)	午前9時～11時45分、午後2時～4時45分

### ◆夜間

診療科目	電話番号	診療場所	受付時間
内科	☎046(252)9090	休日急患センター(市民健康センター1階)	月曜～金曜日 : 午後7時～9時45分 土曜・日曜日、祝・休日 : 午後6時～9時45分
外科		消防テレホンサービス☎046(251)0119でご確認ください。	午後6時～10時(診療時間)
小児科(外科系を除く)	☎046(255)9933	休日急患センター(市民健康センター1階)	月曜～金曜日 : 午後7時～9時45分 土曜・日曜日、祝・休日 : 午後6時～9時45分

### ◆深夜

診療科目	診療場所	受付時間
内科・外科	消防テレホンサービス☎046(251)0119でご確認ください。	午後10時～翌日午前8時
小児科(外科系を除く)	小児救急情報センター☎046(255)9933でご確認ください。	午後10時～翌日午前7時(重病の場合は午前8時)

※聴覚障がいのある方は、専用ファクス ☎119 へお問い合わせください。

※救急診療は、急病で困ったときにご利用ください。

※基本的に救急診療は応急処置を行いますので、後日かかりつけの病院などで必ず診察を受けてください。

※電話をかける場合は電話番号をお確かめの上、お間違のないようご注意ください。

## ヘルスマイト養成講座

食生活を通じて地域の健康づくりを推進する、ボランティア養成講座を開催します。

○とき 右記いずれも木曜日

○ところ 市民健康センター

○内容 食生活改善、公衆衛生に関する知識と実践技術の習得

○対象 継続的に出席可能で実践意欲の高い方、講座受講後ボランティアとして活動可能な方

○定員 8人(申込順)

○受講料 無料(調理実習材料・資料代などは一部自己負担)

○申込方法 5月13日(木)までに電話、ファクスまたは直接担当へ

担当 健康づくり課 ☎046(252)7225 FAX046(255)3550

日程	時間
5月27日	午後2時～3時30分
6月10日	午前10時～11時
6月24日	午前10時～11時30分
7月1日	午前10時～11時
7月15日	午前10時～11時30分
8月19日	午後1時30分～2時30分
9月9日	午前10時～11時30分
9月30日	午前10時～11時30分
10月7日	午前10時～11時
11月11日	午後1時30分～3時
11月25日	午後1時30分～2時30分
12月16日	午後2時～3時30分

## 健康文化都市大学

～身体がはずみ、心がほほえむ健康・文化講座～

身体的・精神的・社会的な面から健康について学ぶ「健康文化都市大学」の受講生を募集します。

これまで800人以上の方が卒業し、卒業後も多くの方が地域でさまざまな活動をしています。

## 予定講座一覧

と き (いずれも土曜日)	講座名	内 容
6月12日	入学式	
	愛と夢と勇気を育む健康なまちづくり	ヘルスプロモーションについて学ぶ
6月19日	座間市の健康なまちづくり	市の健康なまちづくりへの取り組みなどを学ぶ
7月10日	WE LOVE ZAMA! 健康体操	市民の歌に合わせた健康体操など
7月17日	健康寿命を延ばすために	骨と筋肉の関係を知り、健康寿命について学ぶ
7月31日	笑いからの健康	笑い与健康について医師から落語で楽しく学ぶ
8月7日	気功・指圧	「自分の体は自分で治す」をモットーに呼吸法や指圧を学ぶ
8月28日	室内ペタンク	ペタンク体験
9月4日	世界につながる「能」	能の所作、謡を学び、伝統文化に触れる
9月11日	歯と口腔の健康づくりについて	歯と口の健康について学ぶ
9月25日	やさしく動いて、元気を引き出す気づきのレッスン	体の心地よい動きを学ぶことにより、効率の良い動きを身につける
10月16日	歩いてみよう郷土の歴史	市内の史跡を巡り、座間の歴史などについて学ぶ
10月23日	動いて笑って健康づくり	楽しく運動して心身ともにリフレッシュ
10月30日	防災・減災～災害に備えて～	災害に対する備えを学ぶ
11月27日	卒業記念講座	全講座を総括し、健康について学ぶ

※新型コロナウイルス感染症の影響や講師の都合などにより日程・内容が変更・中止になることがあります。

- 開講時間 午前10時から2時間程度（入学式、卒業式は午後1時30分から）
- ところ サニープレイス座間、市民健康センター他
- 対象 10講座以上に出席できる18歳以上の市内在住・在勤者  
※7講座以上の出席で卒業可能。
- 定員 20人程度（申込順）
- 参加費 3千円（全14講座分）
- 申込方法 5月21日（金）までに電話、ファクスまたは直接担当へ  
担当 健康づくり課 ☎046(252)7995 ☎046(255)3550

外国人のための日本文化体験  
「田植え」

外国人の方に、農作業を通して日本の食文化に触れてもらおうと、地元農家の指導で田植え体験をします。

- と き 6月6日（日）午前9時～午後0時30分（予定）
- ところ 市立入谷プール集合
- 対象 市内在住・在勤の外国人（付き添いの日本人）および日本人の親子
- 定員 50人（申込順）
- 参加費 300円（保険料。18歳以上）
- 服装 Tシャツ、半ズボンなど
- 持ち物 タオル、帽子、飲み物
- 申込方法 電話、ファクス、電子メールまたは直接問い合わせ先へ
- 問い合わせ先 市国際交流協会事務局（座間2-2887-2）  
☎046(251)9000 ☎046(206)6493 ✉z.i.a.040501@kdr.biglobe.ne.jp  
※電話は月曜・水曜・金曜日の午前9時～午後4時。  
担当 渉外課 ☎046(252)8035 ☎046(255)3550

支えあう 住みよい社会  
地域から5月12日は民生委員・  
児童委員の日

民生委員は、地域福祉向上のため、高齢者や子どもの見守りの他、育児や生活の不安、介護など福祉に関する相談を受け、市や関係機関につなぐパイプ役として144人が活動しています。

## 1人暮らし高齢者の見守り

登録された1人暮らしの独居高齢者宅へ定期的に訪問をしています。訪問時には、高齢者の安否確認だけでなく、福祉・介護サービスなどの相談に応じて、関係機関の紹介なども行います。

## ◆1人暮らしの訪問を受けるには

訪問を受けるには登録が必要です。詳しくは、電話、ファクスまたは直接担当へお問い合わせください。在住する地域を担当する民生委員が訪問し、登録します。

○対象 65歳以上の1人暮らしで、親族やケアマネジャー、ヘルパーなどによる2カ月に1回以上の訪問や外出の機会がなく、真に見守りを必要とする方

## 子どもの見守り

民生委員は児童委員も兼ねています。子どもと地域のつながり強化のため、登校時のあいさつ運動や地域の行事への参加、パトロールなどを行っています。

## 民生委員児童委員に相談するには

在住する地域を担当する民生委員児童委員を紹介します。電話または直接担当へお問い合わせください（関係機関を案内する場合があります）。相談の秘密は厳守します。

※新型コロナウイルス感染症拡大防止のため、一部活動を控えています。

担当 福祉長寿課 ☎046(252)8247 ☎046(255)3550

## 市制施行50周年記念

「新・BS日本のうた」  
公開収録

市制施行50周年を記念して「新・BS日本のうた」の公開収録を実施します。詳しくは、NHK横浜放送局ホームページをご覧ください。

- と き 6月24日（木）午後6時～8時（午後5時20分開場）
- ところ ハーモニーホール座間大ホール
- 出演 五木ひろしさん、川中美幸さん、島津亜矢さん、神野美伽さん、福田こうへいさん、藤あや子さん、八代亜紀さん他
- 参加費 無料
- 申込方法 6月3日（木）までにNHK横浜放送局ホームページ（<https://www.nhk.or.jp/yokohama/>）専用フォームから申し込み（多数抽選。全席指定）  
※入場整理券（1枚につき2人）は6月10日（木）に発送します。落選した方には6月11日（金）午後3時以降に落選通知メールを送付します。  
※1歳から入場整理券が必要です。
- 問い合わせ先 NHK横浜放送局☎045(212)2822（平日午前9時30分～午後6時）  
※新型コロナウイルスの感染状況により、中止・変更する場合があります。

担当 ハーモニーホール座間  
☎046(255)1100 ☎046(252)8787

## 軽自動車税（種別割）減免制度

身体に障がいのある方などには、軽自動車税（種別割）の減免制度があります。対象車両（軽自動車等）に該当する場合には減免が適用されますので、次の通り、期間内に申請してください。なお、感染症の拡大防止の観点から、今年度は「郵送」での申請も受け付けます。

○申請方法 市役所2階市民税課で配布する軽自動車税（種別割）減免申請書（市ホームページからダウンロード可）に必要事項を明記し、5月10日（月）～24日（月）に下記必要書類を揃えて〒252-8566座間市役所市民税課宛てに郵送（必着）または直接担当へ

○必要書類

- 納税通知書（申請前に納付しないでください）
- 身体障害者手帳、療育手帳、精神障害者保健福祉手帳または戦傷病者手帳（郵送の場合は写し）
- 運転免許証（運転する方のもの。郵送の場合は写し）
- 自動車検査証または標識交付証明書（郵送の場合は写し）
- 納税義務者の個人番号カードまたは通知カード（郵送の場合は写し）

○注意事項

- 減免を受けるには、毎年申請が必要です。
- 減免を受けることができる軽自動車等は、普通自動車等を含めて障がい者一人につき1台に限られます。
- 普通自動車等の減免は、厚木県税事務所（☎046(224)1111）へお問い合わせください。

担当 市民税課 ☎046(252)8004 046(255)3550

## たばこによる火災を防ぎましょう

市内では令和2年に34件の火災が発生しました。火災の主な原因の中で、たばこは毎年上位を占めています。

たばこの火は小さいですが、周囲の状況や管理の仕方によって大きな火災に発展する恐れがあります。たばこによる火災は、喫煙者一人一人が火災の危険性を理解し、次のことに気を付けることで防ぐことができます。たばこによる火災予防に努めましょう。

たばこによる火災を防ぐために

- 決められた喫煙場所を利用する。
- 寝たばこをしない。
- 火気厳禁の場所で喫煙しない。
- 灰皿を使用し、ポイ捨てをしない。
- 灰皿の吸い殻を定期的に捨てる。
- 完全に消火するため、灰皿に水を張るようにする。

担当 予防課 ☎046(256)2187 046(256)3225

## 5月に納めていただくのは

▽固定資産税・都市計画税（第1期）▽軽自動車税（種別割）（全期）  
 ※市指定の金融機関など、市役所、各出張所、ペイジー、コンビニエンスストア、LINE Payで納めてください。その他使用料などのご納付もお忘れなく（新型コロナウイルスの感染拡大防止のため、金融機関窓口などでの納付を避け、ペイジーやLINE Payをご利用ください）。  
 ※口座振替をご利用の方は、残高不足にご注意ください。  
 ※納期限を過ぎると、督促状を発送します。また、延滞金を納めていただく場合があります。  
 ※毎月第2・第4土曜日午前8時30分～正午に、市役所で市税、国民健康保険税の納付窓口を開設しています。詳しくは収納課☎046(252)8021へ（国民健康保険税については国保年課☎046(252)8383へ）。

## 就労準備定例相談会

就労経験のない方、退職から長期経過した方など、働くことに不安を抱える方へ働くためのサポートを行っており、次の通り相談会を開催します（本人以外でも参加可）。

- とき 5月11日（火）午前10時～午後3時
- ところ はたらっく・ざま（相武台1-35-6三裕ビル2階）
- 参加費 無料
- 申込方法 電話、ファクスまたは直接問い合わせ先へ
- 問い合わせ先 はたらっく・ざま ☎046(204)7624 046(204)7625

担当 生活援護課 ☎046(252)8566 046(252)7043

## 5月の相談日（祝・休日を除く）※相談はいつでも無料です。

区分	とき	ところ
消費生活（訪問販売・多重債務など）	毎週月曜～金曜日午前9時30分～正午、午後1時～4時	☎046(252)8490 （電話相談可）
弁護士	11日夜 12日 18日夜 19日 25日夜 26日 毎月第2・第3・第4火曜日午後6時～8時30分 毎月第2・第3・第4水曜日午後1時30分～4時30分	予約制（電話可） 市役所1階相談室 ※6日午前8時30分から今月分を受け付け、いずれも定員になり次第、締め切ります。なお、弁護士相談は1年度一人1回のみ（25分以内）、分譲マンション相談は1時間以内、その他の相談は一人1回につき30分以内とさせていただきます。相談される要点をよく整理してお越しください。
行政書士（遺言書等作成）	13日	毎月第2木曜日午後1時30分～4時30分
分譲マンション（近隣・管理組合）	14日	毎月第2金曜日午後1時30分～4時30分（13日まで受け付け）
交通事故	18日	毎月第3火曜日午後1時30分～4時
行政（国に対する要望）	20日	毎月第3木曜日午前9時30分～11時30分
司法書士（登記・少額訴訟）	21日	4・6・12月を除く第3金曜日午後1時30分～4時30分
不動産（取引・契約）	27日	毎月第4木曜日午後1時30分～4時30分
税理士	28日	1・2月を除く第4金曜日午後1時30分～4時30分
市民一般	毎週月曜～金曜日午前8時30分～正午、午後1時～5時15分	担当 広聴人権課 ☎046(252)8218 046(252)0220
人権擁護委員（近隣問題など）	11日	毎月第2火曜日午後1時30分～3時30分（電話相談のみ、事前予約制） ☎046(252)8087 046(252)0220
女性相談（DVなど）	毎週月曜～金曜日午前9時～正午、午後1時～5時15分	市役所1階広聴人権課 担当 広聴人権課 ☎046(252)8483 046(252)0220
駐留軍離職者	20日	毎月第3木曜日午前10時～午後3時 ふれあい会館2階会議室 担当 商工観光課 ☎046(252)7604 046(255)3550
認知症	毎週月曜日午前9時～正午、午後1時～5時（電話のみ）	担当 介護保険課 ☎046(252)7084 046(252)8238
社会福祉士（成年後見制度）	20日	奇数月第3木曜日午後1時30分～4時30分（予約制（電話可））。17日まで受け付け 市役所4階4-1会議室 担当 福祉長寿課 ☎046(252)7127 046(255)3550
障がい者援	毎週月曜・火曜・木曜日午前10時～正午、午後1時～3時（予約制（電話可）） ほむ出張相談毎月第3木曜日午前9時、10時30分（各一人で予約制（電話可））	市役所1階障がい福祉課 担当 障がい福祉課 ☎046(252)7132 046(252)7043
自立サポート相	毎週月曜～金曜日午前9時～午後4時	市役所1階生活援護課 担当 生活援護課 ☎046(252)8566 046(252)7043
児童	毎週月曜～金曜日午前8時30分～正午、午後1時～5時15分（電話可）	市役所2階子ども政策課 担当 子ども政策課 ☎046(252)8026 046(255)5080
ひとり親家庭	毎週月曜～金曜日午前10時15分～11時30分、午後1時～4時45分（予約制（電話可））	市役所2階子ども育成課 担当 子ども育成課 ☎046(252)7201 046(255)5080
青少年	毎週月曜～金曜日午前9時～午後4時	青少年センター1階青少年相談室 担当 青少年相談室 ☎046(256)0907 046(259)2163
教育	毎週月曜～金曜日午前10時～午後4時	市役所5階教育研究所
子どもいじめホットライン	毎週月曜～金曜日午前8時30分～午後5時（電話のみ）	担当 教育研究所 ☎046(259)2164 046(252)4311
就学（障がい児対象）	毎週月曜～金曜日午前9時～正午、午後1時～4時（予約制（電話可））	市役所5階教育指導課 担当 教育指導課 ☎046(252)8732 046(252)4311

# お役立ち情報満載！ ざまインフォメーション

お問い合わせやお申し込みは開館日時をご確認の上、ご連絡ください。市役所は原則として祝・休日や年末年始を除く月曜～金曜日の午前8時30分～午後5時15分をお願いします。なお、ファクスでお申し込みの場合は、「件名」「連絡先」など必要事項を明記してください。

## 案内

### 公式ツイッターへご登録を

市の公式ツイッターでは、市政情報やイベント情報、災害時の緊急情報などを配信しています。

アカウント名=@Zama\_City  
アカウントURL=https://twitter.com/Zama\_City

担当 市政戦略課  
☎046(252)8321 ④046(255)5090

### 令和3年経済センサス活動調査へのご回答へご協力を

総務省と経済産業省は、令和3年6月1日現在で、「令和3年経済センサス活動調査」を実施します。全国の全ての事業所および企業が対象になります。

この調査は、令和元年に実施した「経済センサス基礎調査」や令和2年に実施した「企業構造の事前確認」によって得られた事業所や企業の情報を活用して、売上高など経営項目の把握に重点を置いて実施します。

調査は、「調査員による調査」と「国、県及び市による調査」の二つの方法で行います。

回答いただいた内容は、「統計法」の規定により適正に管理します。秘密の保護には万全を期しており、統計法に定められている利用目的以外に使用することはありません。また、守秘義務も規定されていますので、安心してご回答ください。

なお、この調査では簡単な操作で回答できるインターネットによる回答を推奨しています（郵送でも回答できます）。

#### ◆調査員による調査

主に単独事業所および新設された事業所を県知事が任命する調査員が訪問して調査を行います。調査員は必ず「調査員証」などを身に付けていますのでご確認ください。

#### ◆国、県および市による調査

主に支社などを有する企業の本社宛てに書類を郵送して調査を行います。

### 日本郵便助成金説明会

とき=6月13日(日)午前10時～11時30分  
ところ=ふれあい会館2階81会議室  
内容=日本郵便株式会社年賀寄付金事務所の担当者による、助成制度の概要や審査のポイント、

申請書の書き方などについての説明  
対象=原則、法人格を持つ市内の市民活動団体 定員=10人(申込順)  
参加費=無料 申込方法=5月31日(月)までに電話または直接問い合わせ先へ  
問い合わせ先=座間市民活動サポートセンター ☎046(255)0201

担当 市民協働課  
☎046(252)7966 ④046(255)3550

### 太陽光発電設備の共同購入希望者募集

県では、県民の皆さんから購入希望者を募り、一括して太陽光発電設備を発注することで同設備を安く購入する共同購入事業を実施しています。令和3年度からは購入プランに蓄電池が追加されており、太陽光発電や蓄電池があれば災害時にも電気が確保できます。申込方法など詳しくは、問い合わせ先へお問い合わせください。

問い合わせ先=かながわ みんなのうちに太陽光キャンペーン事務局 ④0120(216)100 (つながらない場合は☎0570(076)100へ。平日午前10時～午後6時)

担当 環境政策課  
☎046(252)7675 ④046(257)7743

### 日本赤十字社の活動費にご協力を

日本赤十字社は皆さんの寄付により運営しています。5月は赤十字会員増強運動月間です。寄付のご協力をお願いします。

市での令和2年度赤十字会員増強運動活動総額492万3,728円は、全額日本赤十字社神奈川県支部に送金しました。ご理解とご協力ありがとうございました。

担当 日本赤十字社神奈川県支部 座間市地区(福祉長寿課内)  
☎046(252)8247 ④046(255)3550

### 教育委員会5月定例会

とき=5月12日(水)午前9時30分  
から ところ=市役所5階教育委員会室※議題や傍聴について詳しくは担当へご連絡ください。

担当 教育総務課  
☎046(252)8347 ④046(252)4311

### 高等学校卒業程度認定試験

高等学校を卒業していないなどの事由により、大学などの受験資格がない方に対し、高等学校卒業者と同等以上の学力があるかどうかを認定する試験を実施します。合格者には、大学、短期大学、専門学校の受験資格が与えられます。

詳しくは市役所5階教育指導課で配布する受験案内をご覧ください。

試験日=8月12日(木)・13日(金)  
ところ=横浜市立大学 出願期間=5月10日(月)まで(消印有効)  
担当 教育指導課  
☎046(252)8732 ④046(252)4311

### 5月の移動図書館ひまわり号巡回日程

▼栗原小学校=7日午後2時45分～3時35分▼ひばりが丘南児童館=8日・22日午後2時30分～3時30分▼生きがいセンター=12日・26日午前10時30分～11時▼相模野小学校=12日午後2時55分から▼東原共同住宅=13日・27日午前10時30分～11時30分▼相武台東小学校=13日午後2時50分～3時55分▼カーサ相模台=14日・28日午前10時30分～11時30分▼旭小学校=14日午後2時15分～3時5分▼相模が丘小学校=19日午後2時45分から▼座間小学校=20日午後2時45分～3時35分▼中原小学校=26日午後2時50分～3時40分▼立野台小学校=27日午後2時30分～3時20分▼東原小学校=28日午後2時55分～3時45分

担当 図書館  
☎046(255)1211 ④046(252)5704

交通事故件数			
令和	件数	死者	負傷者
3年	38	1	39
2年	35	0	27
増減	3	1	12

各年1月1日～3月末日(物件事故を含まず)

## 催し

### 座間市民朝市

とき=5月9日・23日いずれも日曜日午前7時売り切れ次第終了(雨天決行)  
ところ=市役所ふれあい広場(雨天時については市役所1階アトリウム)  
販売品=地場産野菜、農産物加工品、肉、花き、市特産品など  
持ち物=マイバッグ(買物袋は有料です)※「新型インフルエンザ等対策特別措置法」に基づく緊急事態宣言が発令された場合は中止します。

担当 スポーツ課  
☎046(252)7601 ④046(255)3550

### 市総合体育大会～ボウリング競技の部

とき=5月23日(日)午前11時から(午前10時30分受付開始)  
ところ=寿寿閣町田ボウリングセンター

競技方法はトーナメント戦(3Gトータル・アメリカン方式)、年齢・男女別競技(マ男性=59歳以下、60歳代、70歳以上マ女性=69歳以下、70歳以上)  
対象=市内在住者  
参加費=一人2千円 申込方法は5月14日(金)まで(必着)に氏名、住所、電話番号、年齢を明記して〒252-0003ひばりが丘3-57-C-1104市ボウリング協会事務局 溝口宛てに郵送  
問い合わせ先=☎046(255)0622(大橋)

担当 スポーツ課  
☎046(252)8177 ④046(255)3550

### 第54回市陸上競技選手権大会

とき=6月6日(日)午前8時から受付開始  
ところ=大和市スポーツセンター(大和市上草柳1-1-1)

部門	内容
小学生の部	100m、800m、走り幅跳び
中学生男子の部	100m、200m、400m、800m、1,500m、3,000m、110mハードル、4×100mリレー、走り高跳び、走り幅跳び、砲丸投げ
一般男子の部	100m、200m、400m、800m、1,500m、5,000m、110mハードル、4×100mリレー、走り高跳び、走り幅跳び、砲丸投げ
中学生女子の部	100m、200m、800m、1,500m、100mハードル、4×100mリレー、走り高跳び、走り幅跳び、砲丸投げ
一般女子の部	100m、200m、400m、800m、1,500m、3,000m、100mハードル、4×100mリレー、走り高跳び、走り幅跳び、砲丸投げ

※一般男子・女子の部の年齢区分=19歳以下、29歳以下、30歳代、40歳代、50歳以上。  
対象=小学生(小学生は保護者同伴)※体調管理チェックシートと同意書(市陸上競技協会ホームページからダウンロード可)を当日提出してください。未提出の方は入場不可。  
参加費=マリレー以外は市陸上競技協会登録者800円、一般千円、高校生500円、中学生300円、小学生100円マリレー(1チーム)=中学生300円、高校生500円、一般800円  
申込方法は5月15日(土)までに住所、氏名、年齢、学年、種目を記入し〒252-0004座間市東原1-12-21-2内田宛てに郵送、電子メール、電話またはファクスで問い合わせ先へ  
問い合わせ先=同協会 ☎080(5652)7003☓uchis0412@gmail.com(内田)

担当 スポーツ課  
☎046(252)8177 ④046(255)3550

### 認知症サポーター養成講座(基礎編)

認知症を理解し、認知症の方への対応方法を学ぶ講座を開催します。受講した方にはサポーターの証であるオレンジリングをお渡しします。

## みんなで築こう 認め合おう 心づいて

## 人権の世紀 く考えよう 相手の気持ち

## 相手の気持ち 未来へつなげよう

## 違いを

とき=5月27日(木)午前10時～11時30分(午前9時30分受付開始)  
ところ=相模が丘コミュニティセンター  
対象=市内在住・在勤・在学者 定員=15人(申込順) 参加費=無料  
申込方法は5月26日(水)までに電話、ファクスまたは直接担当へ ※車での来場はできません。

担当 介護保険課  
☎046(252)7084 ④046(252)8238

### いきいきシニア運動教室

認知症予防に効果的と言われるコグニサイズを取り入れた運動やグループワーク、簡単な測定などを取り入れて楽しく介護予防を学ぶ講座を開催します。

とき=6月10日(木)・17日(木)・24日(木)・30日(水)、7月8日(木)・15日(木)・29日(木)午後2時～3時30分(全7回)  
ところ=東地区文化センター  
対象=運動制限がない65歳以上の市内在住者  
定員=20人(多数抽選) 参加費=1,400円(7回分) 申込方法は5月20日(木)までに電話、ファクスまたは直接担当へ

担当 介護保険課  
☎046(252)7084 ④046(252)8238

### 障がい者スポーツ教室

とき=5月19日、6月30日、7月28日、8月18日、9月29日、10月27日、11月24日、令和4年1月26日、2月16日、3月30日いずれも水曜日午後1時～3時  
ところ=スカイアリーナ座間3階大体育室  
内容=卓球、バドミントン、バスケットボールなど  
対象=市内在住の障がい者  
参加費=無料  
持ち物=室内用運動靴、飲み物、タオルなど  
参加方法は当日直接会場へ ※傷害保険に加入していますが、免責事項や保険の限度額を超える場合は自己負担となります。また、送迎や身体介護は行いません。

担当 障がい福祉課  
☎046(252)7978 ④046(252)7043

### 市民館

◆本はともだち(ブックトーク)「犬のしぐみ」  
とき=6月6日(日)午後1時30分～3時  
内容=親子で絵本を読むことの楽しさと大切さを学ぶ  
対象=小学生以下の子どもとその保護者  
定員=10組(申込順) 参加費=無料  
持ち物=のり、はさみ、クレヨン  
申込方法は6月5日(土)までに電話、ファクスまたは直接同館へ

◆親子で米作り隊 参加者募集  
県立座間谷戸山公園との共催で行う米作り体験教室の参加者を募集します。  
とき=①6月5日午前10時～正午②8月7日午前10時～11時③9月4日午前10時～正午④10月2日午前10時～正午⑤10月16日午前10時～正午⑥

12月4日午前9時30分～正午いずれも土曜日  
ところ=県立座間谷戸山公園里山体験館前の田んぼ  
内容=①田植え②草取り③かかし作り④稲刈り⑤脱穀⑥餅つき  
対象=市内在住の小学生とその保護者  
定員=30人(12組程度)  
申込費=無料  
持ち物=飲み物、タオル、雨具(雨の場合)、軍手、長靴(必要な方)  
申込方法は5月26日(水)までに電話または直接同センターへ  
◆大人のための朗読会

とき=5月30日(日)午後1時30分～3時  
内容=「お富の貞操」(芥川龍之介)、「椰子の実」(川上弘美)、「火焰太鼓」(落語)より  
読み手=ユニット・べばい  
対象=どなたでも  
定員=30人(申込順)  
参加費=無料  
申込方法は5月28日(金)までに電話または直接同センターへ  
◆ごみの分別講座

とき=5月27日(木)午前10時～11時30分  
内容=ゲームをしながらごみの分別と減量について学ぶ  
講師=市クリーンセンター職員  
対象=どなたでも  
定員=30人(申込順)  
参加費=無料  
申込方法は5月19日(水)までに電話または直接同センターへ

### 東地区文化センター

◆エクセル入門講座  
とき=6月3日・10日・17日いずれも水曜日午後1時30分～4時30分(全3回)  
内容=エクセルの使い方の基礎を学ぶ(パソコンのOSはウィンドウズ10)  
講師=座間市パソコンサポートクラブ  
対象=パソコンの基本操作(文字入力、マウス操作など)ができる市内在住・在勤者  
定員=8人(申込順) 参加費=2,350円(テキスト代他)  
申込方法は5月21日(金)までに電話、ファクスまたは直接同センターへ  
◆ひがしのだんだんリッピング  
とき=5月18日(火)午前9時45分～11時30分  
内容=乳幼児をもつ保護者の交流、仲間づくりの場※おはなしサークルたんぼぼによる絵本の読み聞かせ、パネルシアターなどを実施します。  
参加方法は当日直接同センターへ

◆子どもおはなし会  
とき=5月18日(火)午前11時～11時30分  
内容=おはなしサークルたんぼぼによる絵本の読み聞かせ、紙芝居など  
定員=15組(申込順)  
参加方法は当日直接同センターへ  
◆わいがやエクステンジャー  
とき=5月19日(水)午前10時30分～正午(受け付けは午前11時45分まで)  
内容=日ごろ愛用していたもの、思い出の品物、贈答品などで不要になったものを交換  
参加費=無料  
参加方法は用品を持参の上、同センターへ※肌着、靴下、ぬいぐるみなどは受け付けできない場合があります。  
※新型コロナウイルス感染症対策のため、用品の持ち込みは10点まで。また、状況に応じ入場制限をします。

◆おもちゃ病院  
とき=5月22日(土)午前10時～正午(受け付けは午前11時30分まで)  
内容=壊れたおもちゃの修理(修理できないものもあります)  
対象=小学生以下(保護者同伴)  
定員=10組(申込順) 費用=無料※部品代などは実費。  
申込方法は5月18日(火)までに電話、ファクスまたは直接同センターへ

### スカイアリーナ座間

◆骨盤エクササイズ  
とき=6月5日(土)午前10時～11時30分  
内容=骨盤エクササイズ実践法  
講師=日本体育協会公認スポーツ指導員 阿部貴子さん  
対象=18歳以上の方  
定員=50人(申込順)  
参加費=500円  
持ち物=動きやすい服装、浴用タオル(丸めたときに厚みが出るもの)、バスタオル  
申込方法は受講料を添えて直接同館へ(現金の取り扱いは無いです) ※電話予約可。ただし、1週間以内に手続きをしてください。

### ブラっとざま

◆リトミックと歯磨きのワークショップ  
とき=5月18日(火)午前10時～正午  
内容=子ども向けのリトミック教室と歯磨きの講座  
対象=6歳以下の子どもと保護者  
定員=10組(申込順)  
参加費=2千円(カフェハロゲンでのランチ付き)  
申込方法は電話または直接問い合わせ先へ  
問い合わせ先=同プラザ内カフェハロゲン ☎042(705)3135

### イヤリング作りワークショップ

とき=5月25日(火)午前10時～11時30分、午後1時～2時30分  
※内容は同じ。  
内容はレジンでオリジナルのイヤリングを作る  
対象=高校生以上  
定員=各回3人(申込順)  
参加費=2,500円  
申込方法は電話または直接問い合わせ先へ  
問い合わせ先=同プラザ内カフェハロゲン ☎042(705)3135

### アロマテラピー体験会～自分だけのオリジナルスプレー作り～

とき=6月7日(月)午前10時～11時30分  
内容=自分に合った植物精油の香りを探して、心も体もリラックスする  
対象=18歳以上  
参加費=1,500円  
申込方法は5月1日(土)午後1時に降に電話、ファクスまたは直接同プラザへ  
◆パワービューティヨガ  
とき=6月11日・25日、7月9日・23日、8月13日・27日いずれも金曜日午前10時30分～11時40分  
内容=呼吸、リンパ、骨盤、姿勢、ホルモンバランスの安定やアンチエイジングなどさまざまな角度から美しい体を目指す  
対象=20歳以上の方  
定員=10人(申込順) 参加費=3,600円(6回分)  
申込方法は5月1日(土)午後1時に降に電話、ファクスまたは直接同プラザへ

## 募集

◆心のフレンド員(教育ボランティア)  
募集人数=若干名  
応募資格=教育・心理学などを専攻している大学生・大学院生など、児童生徒の支援に関心がある方  
業務内容=不登校傾向生徒への学習支援、メンタルフレンド  
勤務期間=採用日～令和4年3月31日  
勤務日時=週1日4時間程度  
勤務場所=市内市立中学校  
謝礼金=1回2千円  
応募方法は5月14日(金)までに市販の履歴書に必要事項を記入し、〒252-8566座間市役所教育研究所宛てに郵送または直接担当へ

担当 教育研究所  
☎046(252)8460 ④046(252)4311

## みんなの広場

このコーナーに掲載を希望する場合は、掲載希望号発行日の1カ月前1日までに、市役所3階市政戦略課で配布する掲載依頼用紙(市ホームページからダウンロード)に必要事項を明記し、市政戦略課に提出してください。なお、必ず掲載できるものではありませんので、ご了承ください。

### ○録音ボランティア研修会

とき=5月18日(火)午前10時～正午  
ところ=サニーブレイス座間  
内容=広報などに書かれている文、写真、グラフなどの録音や自主企画の録音雑誌の作成などについて学ぶ  
対象=どなたでも  
定員=10人(申込順) 参加費=無料  
申込方法は電話で問い合わせ先へ  
問い合わせ先=市社会福祉協議会ボランティアセンター ☎046(266)2002

### ○暮らしを豊かにする実践講座「体験「ポールウォーキング」」

とき=5月19日(水)午前10時～正午  
ところ=芹沢公園北側管理棟前集合  
内容=年齢を問わず楽しめる「ポールウォーキング」の体験  
対象=医師から運動の制限を受けていない方  
定員=12人(申込順)  
参加費=500円(ポールレンタル代他)  
申込方法は電話、ファクスまたは電子メールで問い合わせ先へ  
問い合わせ先=ZAMA生涯学習ボランティア研究会 ☎046(254)1328 ④046(206)6493☓sax-yasu@hb.tp1.jp

### お詫びと訂正

本紙4月15日号、2面「住宅リフォーム補助」の「補助金額5万円(一棟につき1回限り)」は、正しくは「補助金額5万円(昨年度(令和2年4月1日～令和3年3月31日)に補助を受けた方は応募できません)」でした。お詫びして訂正します。



座間市役所 〒252-8566 神奈川県座間市緑ヶ丘一丁目1番1号（郵便物は、郵便番号と「座間市役所+課名」を記入することで届きます）  
 ☎046(255)1111(代) ☎046(255)3550 URL <https://www.city.zama.kanagawa.jp/> [座間市ホームページ](#) [検索](#)  
 ◆開庁時間 月曜～金曜日（祝・休日と年末年始を除く）午前8時30分～午後5時15分（第2・第4土曜日の午前中は一部業務を実施）  
 ★市民文化会館はハーモニーホール座間、市民体育館はスカイアリーナ座間、市民交流プラザはプラとごま、総合福祉センターはサニープレイス座間、ふれあい会館はコミュニティプラザと表記します。お問い合わせは、特に記載がなければ、開庁時間内をお願いします。

## 「まんかながわ 親子であそBOOK」を配架

海老名・座間・綾瀬3市エリアプロモーション連絡協議会で発行した、3市エリアの魅力を紹介するパンフレット「まんかながわ 親子であそBOOK」を市内各公共施設などで配布しています。

同パンフレットには、「自然や生き物とふれあうコース」「のりもの大好きコース」「地域を知る・学ぶコース」の3市を巡る3つのコースを掲載し、魅力的なスポットが紹介されています。

○配架先 市役所1階市民情報コーナー、市民館、北・東地区文化センター、各コミュニティセンター、各子育て支援センター、イオンモール座間など

※各市4千部。なくなり次第終了。



「まんかながわ 親子であそBOOK」と編集担当者

担当 市政戦略課 ☎046(252)7961 ☎046(255)5090

## 20's Fes ZAMA ～大人への扉～

座間ロータリークラブでは郷土愛や地域コミュニティの醸成を図るため、20歳を迎えた方を対象に、市の歴史・文化・名所・名産品・各団体活動の紹介、各種アトラクションやセレモニーを実施します。

詳しくは問い合わせ先へお問い合わせください。

○とき 6月12日（土）午前11時～午後5時（セレモニーは午後2時から）

○ところ ハーモニーホール座間

○対象 平成12年4月2日～平成13年4月1日に出生した市内在住者または以前に在住していた方

○参加費 無料

○申込方法 5月31日（月）までに問い合わせ先ホームページまたは次の2次元コードから申し込み

○問い合わせ先 座間ロータリークラブ ☎046(256)6080 <https://20sfes.zama.nxd0.com/>

担当 秘書課 ☎046(252)7544 ☎046(255)5090



## 親支援講座

### 完璧な親なんていないNobody's Perfect

○とき 6月3日～7月8日毎週木曜日（全6回。予備日は7月15日（木））午前10時～正午

○ところ ハーモニーホール座間大会議室

○内容 子育て中の保護者がお互いの悩みや関心について話し合い、自分に合った子育ての仕方を学ぶ

○対象 1～5歳の子どもの保護者で全ての講座に参加できる市内在住者

○定員 16人（申込順。初めての方優先）

○参加費 無料

○保育 無料（定員6人程度。先着順）

○申込方法 5月27日（木）までに氏名、住所、電話番号、保育希望の有無を電話または直接担当へ

担当 子ども政策課 ☎046(252)8026 ☎046(255)5080

## 65歳以上の方へ 新型コロナウイルスワクチンの 接種予約を開始

市では65歳以上の方を対象とした新型コロナワクチンの接種を開始します。ワクチン接種は、市内3カ所で行う集団接種と医療機関で行う個別接種があります。4月に郵送したワクチン接種券をご用意の上、下記方法で予約をしてください（集団接種と個別接種を同時に予約することはできません）。

【集団接種】 下記集団接種会場で接種を行います。

○予約開始日時 5月10日（月）午前10時

○接種開始日 5月30日（日）

○予約方法 下記問い合わせ先（予約専用ダイヤル）に電話または市LINE公式アカウントから接種券番号と生年月日を入力して予約  
 ※LINE株式会社では入力していただいた情報によって個人を特定することはできません。

※接種希望日の30日から2日前まで予約可。

○集団接種会場 ○：接種可能日

施設名	所在地	時間	曜日							
			月	火	水	木	金	土	日	
スカイアリーナ座間 （市民体育館） 1階中体育室	相武台1-47-1	午前8時45分～11時45分			○					○
		午後1時45分～4時15分			○					○
サニープレイス座間 1階会議室	緑ヶ丘1-2-1	午前8時45分～11時45分	○							
		午後1時45分～4時15分				○				
イオンモール座間 3階イオンホール	広野台2-10-4	午後1時45分～4時15分					○	○		

※会場への行き方は、次の2次元コードからまたは問い合わせ先へお問い合わせください。



スカイアリーナ座間



サニープレイス座間



イオンモール座間

【個別接種】 対象者に個別送付した案内の個別接種協力医療機関一覧の医療機関で接種を行います。

○予約・接種開始日、予約方法 医療機関により異なります。また、原則かかりつけの方のみ予約を受け付けます。詳しくは医療機関へ直接お問い合わせください。

○留意事項

・市役所窓口、担当（健康づくり課）窓口・電話番号では予約の受け付けはできません。

・国からのワクチン供給量により、接種場所、日時などは変更する場合があります。

・ワクチン接種に関して詳しくは、ワクチン接種券に同封の「新型コロナウイルスワクチン接種のお知らせ」をご覧ください。

○問い合わせ先 新型コロナウイルスワクチン接種相談・予約専用ダイヤル ☎0570(666)594（平日午前10時～午後5時）

担当 健康づくり課（新型コロナウイルスワクチン接種担当）  
 ☎046(252)8405 ☎046(255)3550

SCS ホームタウン「SC相模原」5月のホームゲーム  
 会場は相模原ギオンスタジアム（相模原市南区下溝4169）

VS FC琉球  
 5月1日（土）午後3時から

VS FC町田ゼルビア  
 5月9日（日）午後1時から

VS 愛媛FC  
 5月27日（木）午後7時から

J2  
 17位  
 4月15日現在