



令和4年
(2022年)

6.1

◆令和4年(2022年)6月1日発行
◆座間市市長室市政戦略課編集

市の人口●131,903人(-73人)
市の世帯数●60,954世帯(+61世帯)
令和4年5月1日現在()は4月との増減

目次

- 成人歯科健康診査(2面)
- みんなの健康(3面)
- 市民大学前期(4面)
- 社会全体で支える介護保険制度(5面)
- ざまインフォメーション(6・7面)
- アヤセ・プロムナード・コンサート～ヴァイオリンとピアノのタベ～(8面)



立野台公園のハナシヨウブ

※写真は昨年のものです。

6月

環境月間

省エネ・節水・省資源などの
取り組みにご協力を

6月5日は環境の日です。1972年6月5日からストックホルムで開催された「国連人間環境会議」を記念し定められたものです。日本などの提案を受けて国連が6月5日を「世界環境デー」と定めており、日本では「環境基本法」(平成5年)で「環境の日」を定めています。この機会に、環境について考え、省エネ・節水・省資源などの取り組みにご協力ください。

担当 環境政策課

☎046(252)7675
FAX 046(257)7743

冷蔵庫の置き方や使い方によって節電ができます



冷蔵庫の節電

冷蔵庫の置き方や使い方によって電力消費量を大幅に削減できます。冷蔵庫は家庭の中で最も電力を消費している家電で、年間約8千円電気料金がかかっています。冷蔵庫の節電をすることで電気料金を抑えるだけでなく、地球に優しい使い方をするすることができます。

具体的な取り組み例

設定温度を室温に合わせて適切に変更する

周囲温度22度で、設定温度を「強」から「中」にした場合
→年間で61.72キロワットアワーの省エネ、約1,670円の節約になります。

物を詰め込みすぎない

詰め込んだ状態から半分にした場合
→年間で43.84キロワットアワーの省エネ、約1,180円の節約になります(経済産業省資源エネルギー課「省エネ性能カタログ」参照)。



省エネ性能
カタログ

分別へのご協力ありがとうございます

皆様のご協力で令和3年度の燃やすごみの量は前年度比7.76パーセント、約1,630トンの減少となりました。

日々のご協力で感謝を伝えるために家庭から排出される物のうち、普段分別してもらうものを実物で展示したパネルを作成し、右記環境パネル展で展示します。

引き続き、ごみの分別にご協力をお願いします。

担当 資源対策課
☎046(252)7985 FAX046(252)7616



日々のご協力で感謝を伝えるために作成したパネル

「座間市ゼロカーボンシティ」宣言

令和4年2月14日、市は2050年までに二酸化炭素の排出量実質ゼロを目指す「座間市ゼロカーボンシティ」を宣言しました。二酸化炭素などの温室効果ガスの「排出量」から、植林・森林管理などによる「吸収量」を差し引いて、実質的に「ゼロ」にする取り組みをカーボンニュートラルといいます。

今後改定する「次期座間市環境基本計画」の中で、「座間市ゼロカーボンシティ」を効率的に実現できる施策を検討します。



「座間市ゼロカーボンシティ」宣言文書を持つ市長

環境パネル展

- とき 6月20日(月)～24日(金) 午前8時30分～午後5時15分(初日は午前9時から、最終日は正午まで)
- ところ 市役所1階アトリウム
- 内容 環境保全に関するパネル展示、市が行っている環境保全に係る補助金のチラシ配布、環境保全活動を行っている団体の展示など



昨年の展示の様子

希望者への「広報ざま」の戸別配布を実施中

※新聞を購読されている方には、新聞に折り込まれます。

○新規のお申し込み

市LINE公式アカウントから申請または電話で担当へ
申込専用電話 ☎046(252)8684 (市政戦略課)

○届かない場合

(株)神奈川新聞総合サービス ☎0120(111)429 (無料)

LINE 座間市LINE公式
アカウント
登録はこちらから▶



成人歯科健康診査

担当 健康づくり課

☎046(252)7225
FAX 046(255)3550

歯周病の予防と早期発見のために、成人歯科健康診査を次の通り実施します。

○実施期間 12月末日（各医療機関の最終診療日）まで

○内容 歯の状況、歯周病、歯列、顎関節などの健診

○対象 4月1日時点で、40歳以上の方（歯科治療中の方を除く）

○受診料 500円

※後期高齢者医療制度加入者（医療機関で医療証を提示）、市民税非課税世帯は受診料免除（受診前に担当へ連絡）。

○受診方法 下表の医療機関へ電話予約後、5月中旬に対象者へ送付した受診券を持参（1人1回まで）

70歳以上無料

健康診査の受診

担当 特定健康診査・国保健康診査について

国保年金課 ☎046(252)7672
FAX 046(252)7043
後期高齢者健康診査について
健康づくり課 ☎046(252)7225
FAX 046(255)3550

健康診査を次の通り実施します。なお、社会保険などに加入の方は、各保険組合などにお問い合わせください。

○受診期間 令和5年3月31日まで（特定健康診査および国保健康診査は6月中に受診券・健診票を送付。届いた日から受診可能）

○対象 ▽特定健康診査

4月1日時点で、国民健康保険に加入している40～74歳の方（年度内に40歳になる方を含む）▽国保健康診査4月1日時点で、国民健康保険に加入している35～39歳の方（年度内に35歳になる方を含む）▽後期高齢者健康診査4月1日時点で、国民健康保険に加入している75歳になる方（年度内に75歳になる方

座間市成人歯科健康診査協力医療機関(変更の場合があります)

診療所名	所在地	電話番号
ショー歯科医院	小松原1-26-22 遠藤ビル1F	046(255)0118
永野歯科医院	さがみ野2-11-11 第6有山ビル202	046(251)8202
アベニューすずき歯科医院	さがみ野2-2-27 アベニュー23ビル	046(256)9911
木下歯科医院	さがみ野2-5-15 TDU第1ビル2F	046(255)3911
菊田歯科	さがみ野3-1-12	046(256)0100
こばやし歯科クリニック	ひばりが丘1-30-1	046(251)8241
はまさき歯科医院	ひばりが丘4-8-1 相模野サンハイツ123	046(254)8622
小峰歯科医院	ひばりが丘5-47-19	046(257)0555
入谷歯科クリニック	入谷西5-50-18	046(252)5211
櫻田歯科医院	入谷西5-1-21	046(257)2088
土屋歯科医院	入谷西3-24-16	046(251)1566
白風歯科	入谷東3-31-15	046(298)3377
片桐歯科医院	入谷東3-29-6 ハイライズI 2F	046(253)1844
大山歯科医院	入谷東2-27-18	046(256)5212
ざま駅前歯科	入谷東3-60-2	046(266)6868
みどりの森デンタルクリニック	入谷西4-18-41	046(298)1118
おおうち歯科医院	入谷東4-42-18 グリーンコート座間2F-C	046(252)8211
座間歯科医院	座間1-3120-4	046(251)2265
竹川歯科医院	立野台1-12-9	046(252)5003
立野台ふじい歯科	立野台3-14-5	046(240)6489
金井歯科医院	相模が丘4-23-11	046(255)2020
レオ歯科医院	相模が丘4-26-7	046(252)0323
さがみが丘歯科医院	相模が丘4-7-6	046(254)3321
菅谷歯科医院	相模が丘5-11-23	042(742)8848
あおば歯科医院	相模が丘5-42-10 デリス相模が丘101	042(743)7774
オダサガ歯科健美サポートクリニック	相模が丘5-5-3 橋本ビル2F	042(746)2090
親と子のデンタルクリニック	相模が丘5-10-33	042(749)0805
グリーンヒルデンタルクリニック	緑ヶ丘2-1-31 エヌティビル2F	046(252)2730
浅野歯科医院	緑ヶ丘5-7-23	046(251)4605
片野歯科クリニック	緑ヶ丘6-12-12	046(256)5611
愛恵歯科医院	相武台1-36-5	046(254)5544
山本歯科医院	相武台1-35-7 第26菊地ビル301	046(256)5232
むとう歯科医院	相武台2-40-9-113 アルティザ相武台	046(257)8201
青山歯科医院	相武台3-41-7 若松ビル2F	046(256)6033
渡辺歯科医院	相武台3-42-43 コスモビル201	046(256)2655
佐藤歯科医院	相武台4-17-7	046(255)3385
相武台病院	相武台1-9-7	046(256)5111

は、75歳の誕生日当日から対象）
※5月中に施設検診の受診確認票を同封し送付しています。

○受診料（自己負担額）

▽特定健康診査2千円（令和4年度市民税非課税世帯の方、70歳以上の方は無料）▽国保健康診査2千円▽後期高齢者健康診査2千円

○受診方法 案内に掲載した医療機関へ電話予約後、保険証、受診券、必要事項を記入した健診票、受診料を持参

※新型コロナウイルス感染症などの影響で、指定医療機関によっては受け入れを自粛・制限をして



いる場合があります。受診の可否については各指定医療機関にお問い合わせください。

※特定健康診査の対象者で、年度内に特定健康診査を受診せず、市指定の医療機関で人間ドックを受検する方に、1万円の助成を実施しています（国民健康保険税および市税を滞納していない世帯で受検結果の提供に同意できる方のみ）。受診券・健診票に案内を同封するのでご確認ください。

介護予防教室

「健幸度チェック測定会」

担当 介護保険課

☎046(252)7084
FAX 046(252)8238

握力、筋肉の量、歩幅などを測定し、要介護状態になりやすい体の状態や生活習慣がないかを確認します。素足で行う測定があるため、膝下を露出できる動きやすい服装・靴でお越しください（かかとの高い靴、スカートは不可）。

○とき 7月1日（金）午前9時45分～11時30分（午前9時30分受付開始）

○ところ サニープレイス 座間3階多目的室

○対象 おおむね65歳以上

上の市内在住者
○定員 15人（申込順）
○持ち物 筆記用具、飲み物
○申込方法 6月30日（木）までに電話、ファクスまたは直接担当へ



広告

相模の大地を望む緑の公園墓地

宗旨・宗派不問

おかげさまで
大好評
受付中

お手頃価格

墓地使用料

墓石工事代

126.9万円^税より

年間管理料（別途）が安心価格の2,200円

公益法人 相模メモリアルパーク ☎0120-000-375

〒243-0308 神奈川県愛甲郡愛川町三増109-2
石材センター 営業時間 8:30～17:00（水曜定休）

墓参がより身近に、より便利になりました。 圏央道全線開通 交通のご案内



（一財）神奈川県教育福祉振興会指定 （一財）神奈川県教育会館指定
（一財）神奈川県厚生福利振興会指定 神奈川県町村職員共済組合指定
許可/平成5年7月30日 認可/神奈川県指令第131号

みんなの健康

座間市24時間健康電話相談

☎0120(867)860 FAX 03(3562)8435
 ※ファミリー・ケア・ネットワーク (https://familycare.sociohealth.co.jp/) から「WEB健康相談」を利用できます。6桁の番号には「867860」と入力してください。
 担当 医療課 ☎046(252)7295 FAX046(252)7043

担当 健康づくり課 ☎046(252)7225 FAX046(255)3550

4カ月児健康診査

とき=6月21日(火) ところ=市民健康センター
 対象=令和4年2月生まれ 受付時間・持ち物=対象者に個別通知

育児相談

とき=6月17日(金) 午前9時30分~10時30分受

け付け ところ=市民健康センター 内容=身体測定と食事・発育・育児の相談 持ち物=母子健康手帳、バスタオル 申込方法=電話で担当へ

8~10カ月児健康診査

指定医療機関を定め、無料で健康診査を実施しています。対象者には個別通知をしますので、あらかじめ医療機関に電話連絡の上、母子健康手帳を持参し、受診してください。

1歳6カ月児健康診査

◆内科 とき=対象者に通知 ところ=指定医療機関 対象=令和2年11月生まれ
 ◆歯科 とき=6月8日・15日いずれも水曜日 ところ=市民健康センター 対象=令和2年10月生まれ 持ち物・受付時間=対象者に個別通知

2歳児歯科健康診査

とき=6月22日(水) ところ=市民健康センター 内容=歯科健診、予防処置と育児相談など(予防処置は希望者のみで有料) 対象=令和2年5月生まれ 持ち物・受付時間=対象者に個別通知

3歳6カ月児健康診査

とき=6月14日(火) ところ=市民健康センター
 対象=平成30年12月生まれ 持ち物・受付時間=対象者に個別通知

健康相談

とき=6月20日(月) ①相談・測定=午前9時20分~9時30分、午前9時50分~10時、午前10時20分~10時30分、午前10時50分~11時②測定=午前9時35分~9時40分、午前10時5分~10時10分、午前10時35分~10時40分 ところ=市民健康センター 定員=①2人②3人 内容=▽相談=健康相談、栄養相談、禁煙相談(対象は1カ月以内に禁煙を始めたい方) △測定=体組成、血圧、骨健康度、血管年齢 持ち物=健康手帳 申込方法=電話で担当へ

個別健康相談

とき=随時 ところ=市民健康センター 内容=健康全般について栄養士・保健師へ相談 持ち物=健康手帳(持っていない方には当日発行) 申込方法=電話で担当へ

乳がん・子宮がん 無料クーポン券

6月中に対象者へ乳がんまたは子宮がん検診無料クーポン券を発送します。

- 対象になる検診 市が実施する乳がん・子宮がん(けい部)検診
- 対象者 市に住居登録がある次の年齢の方
 ▽乳がん=40歳の女性(昭和56年4月2日~昭和57年4月1日生まれ) ▽子宮がん=20歳の女性(平成13年4月2日~平成14年4月1日生まれ)
- 有効期限 令和5年2月28日(火)
- 受診方法 同封の案内文に記載
 ※必ず無料クーポン券を持参してください。

担当 健康づくり課 ☎046(252)7225 FAX046(255)3550

認知症サポーター 養成講座(応用編)

- とき 6月23日(木) ①午後2時~3時30分②午後3時30分~4時30分
 ※①②いずれかのみ参加可。
- ところ 市民健康センター1階多目的ホール
- 内容 ①同講座(基礎編)で学んだ知識・対応力のレベルアップを図る②日頃思っていることなどを参加者同士で語り合う
- 対象 同講座(基礎編)を受講済みの市内在住・在勤・在学者
- 定員 20人(申込順)
- 参加費 無料
- 持ち物 筆記用具
- 申込方法 6月22日(水)までに電話、ファクスまたは直接担当へ

担当 介護保険課 ☎046(252)7084 FAX046(252)8238

救急診療

担当 医療課 ☎046(252)7295 FAX046(252)7043

◆休日(日曜日、祝・休日) 昼間

診療科目	電話番号	診療場所	受付時間
内科・外科	☎046(252)9090	休日急患センター (市民健康センター1階)	午前9時~11時45分、午後2時~4時45分
歯科	☎046(252)8217		午前9時~11時45分、午後2時~4時30分
耳鼻咽喉科・婦人科・眼科		消防テレホンサービス☎046(251)0119でご確認ください。	午前9時~正午、午後2時~5時(診療時間) ※当番医療機関により異なる場合があります。受付・診療時間は必ず当番医療機関へお問い合わせください。
小児科(外科系を除く)	☎046(255)9933	休日急患センター (市民健康センター1階)	午前9時~11時45分、午後2時~4時45分

◆夜間

診療科目	電話番号	診療場所	受付時間
内科	☎046(252)9090	休日急患センター (市民健康センター1階)	月曜~金曜日 : 午後7時~9時45分 土曜・日曜日、祝・休日 : 午後6時~9時45分
外科		消防テレホンサービス☎046(251)0119でご確認ください。	午後6時~10時(診療時間)
小児科(外科系を除く)	☎046(255)9933	休日急患センター (市民健康センター1階)	月曜~金曜日 : 午後7時~9時45分 土曜・日曜日、祝・休日 : 午後6時~9時45分

◆深夜

診療科目	電話番号	診療場所	受付時間
内科・外科		消防テレホンサービス☎046(251)0119でご確認ください。	午後10時~翌日午前8時
小児科(外科系を除く)		小児救急情報センター☎046(255)9933でご確認ください。	午後10時~翌日午前7時 (重症の場合は午前8時)

※聴覚障がいのある方は、専用ファクス☎119へお問い合わせください。
 ※救急診療は、急病で困ったときにご利用ください。
 ※基本的に救急診療は応急処置を行いますので、後日かかりつけの病院などで必ず診察を受けてください。
 ※電話をかける場合は電話番号をお確かめの上、お間違のないようご注意ください。

ますますげんき塾~7月コース~

- とき ①シニアA=7月14日(木)・22日(金) いずれも午後2時~3時30分②シニアB=7月8日(金) 午後2時~3時30分・14日(木) 午前10時~11時30分
- ところ サニープレイス座間3階多目的室
- 内容 ①立位中心の強度が高い運動②座位中心の全身のストレッチ、コグニサイズなどの運動(立位で下半身と体幹を鍛える運動あり)
- 対象 ①65~74歳②75~89歳で介助なしで動け、医師からの運動制限がない市内在住者
- 定員 各30人程度(申込順)
- 参加費 無料
- 持ち物 筆記用具、飲み物、汗拭きタオル
- 申込方法 6月30日(木)までに電話、ファクスまたは直接担当へ

担当 介護保険課 ☎046(252)7084 FAX046(252)8238

座間市民のみなさまへ
 (税込) **209,000円** 以外は一切かかりません
 「葬儀にお金をかけられない」、「故人の遺言で」などさまざまな理由があり、通夜・告別式を行わない「火葬のみ(直葬)」を希望する人が増えています。
 国保の方は、葬祭費5万円が後日支給されますので、実質15万円ほどで葬儀を行えます。プランの詳細や資料送付希望など、お気軽にご相談ください。

シンプル直葬プラン 209,000円(税込)
 追加料金不要

こんな方に選ばれています。
 ◆年金生活で、葬儀後の生活が心配
 ◆病院の医療費がかさんでしまった
 ◆身内が少ないのでしめやかに
 ◆生活保護を受けている など

●安心の会入会 生前予約受付中
 ●出張事前相談(無料)

ししくらセレモニー
 大和市大和東3-5-5
 ☎046-289-2828
 ししくらセレモニー 検索

一生懸命 たた、それだけです。

外壁塗装・屋根塗装・増改築・リフォーム 専門店
職人直営 株式会社 ウイングビルド
 ☎0120-45-7775
 大和店 OPEN!! 神奈川県大和市渋谷1-9-11
 神奈川県横浜市深谷中8-1-12

リフォーム室 新設

PayPay au PAY使えます! イオンのリフォームローン使えます!
 au PAY イオンプロダクトファイナンス

市民大学前期

担当 生涯学習課

☎046(252)8472
FAX 046(252)4311

座間市教育委員会と相模原市教育委員会では、大学と専門学校の協力を得て、さがまちコンソーシアムに委託し、市民大学を左表の通り開講します。講義は参加大学・専門学校などにおける対面またはZOOM(ウェブ会議サービス)を利用して行います。

○対象 原則として、座間市および相模原市在住・在勤・在学の15歳以上の方

※オンライン講座の場合、自宅などにZOOMを利用するための環境がある方。

○申込方法 6月14日(火)までに官製はがきまたは講義案内に添付された専用申込書に、左図の記入例を参考の上、必要事項を明記し、さがまちコンソーシアム宛てに郵送(必着。1講座につきはがき1枚で受講数の制限なし)

受講希望者は、市役所5階生涯学習課などで配布する「市民大学講義案内」で費用や定員などを必ずご確認ください。詳しくは案内または市ホームページをご覧ください。

お問い合わせ先へお問い合わせください。

令和4年度市民大学【前期】開講講座一覧

学校名	講座名	開催日時
①相模女子大学・相模女子大学短期大学部(対面)	近代日本のはやり歌を知るIV~レコードに録音された<文化>	7月6日~8月3日の毎週水曜日午前10時~11時30分(全5回)
②和泉短期大学(対面またはオンライン)	児童虐待の実態と支援	7月22日・29日いずれも金曜日午後1時30分~3時(全2回)
③青山学院大学(対面またはオンライン)	心と身体、生命機械工学	7月2日~23日の毎週土曜日午前10時30分~正午(全4回)
	コロナ後の地球規模課題	7月2日~23日の毎週土曜日午後1時~2時30分(全4回)
④東京家政学院大学(オンライン)	いまどきの教科書	9月5日(月)~10日(土)午後7時~8時(全6回)
⑤法政大学(対面)	空襲体験記を読む~個人の記録から近現代史を学ぶ	7月28日(木)・29日(金)、8月4日(木)・5日(金)午後6時30分~8時(全4回)
⑥サレジオ工業高等専門学校(オンライン)	Active English in the News(中級)	7月4日~9月12日の毎週月曜日午後6時~7時30分(7月18日、8月15日・22日・29日を除く。全7回)
⑦和光大学(対面)	オスカー・ワイルドの世界を探訪する~その生涯と作品~	7月25日(月)・26日(火)午前10時~11時30分(全2回)

※さがまちコンソーシアムホームページ
(<https://sagamachi.jp/manabi/shimin-daigaku/index.html>)

で事前に受講登録し、申し込みもできます。

※多数抽選で申込者全員に封書で結果をお知らせします。受講決定者には、納付書を同封しますので、指定された納期限までに受講料を納めてください。

○受講料 1講座1300円(左表⑥のみ1900円)

○問い合わせ先 さがまちコンソーシアム事務局 内 市民大学担当 ☎042(703)8550(月曜~金曜日午前9時~午後5時)

- 裏
1. コース名(学校名)
 2. 講座名
 3. 受講登録番号(未登録の方は空欄)
 4. 氏名・ふりがな
 5. 生年月日(和暦で表記)
 6. 郵便番号・住所
 7. 電話番号
 8. 携帯電話番号
 9. メールアドレス
- ※在勤・在学の方は、在勤・在学先の名称・住所も記入してください。

表

郵便葉書
〒252-0307
相模原市南区文京 2-1-1
さがまちコンソーシアム事務局内
市民大学担当 宛て

受講申し込みはがき記入例

国民健康保険税納税通知書

担当

国保年金課

☎046(252)7003
FAX 046(252)7043

令和4年度国民健康保険税納税通知書を6月中旬に送付します。詳しくはホームページをご覧ください。

普通徴収

普通徴収の世帯は、1年間の保険税を6月から翌年3月まで10回に分けて納めます。

新たに特別徴収となる世帯・特別徴収停止希望

令和4年4月1日時点で、新たに特別徴収の要件を満たした世帯は、10月支給分の年金から特別徴収になります。第4期(納期限9月30日(金))までは納付書で納付してください。

特別徴収

令和3年度に特別徴収は取扱金融機関の窓口で申し込みできます。

特別徴収の停止を希望する場合は、口座振替の申し込みをした後、7月22日(金)までに納付方法変更(金)までに納付方法変更(金)まで提出してください。なお、すでに口座

国民健康保険税の軽減・減免制度

振替をしている世帯は特別徴収になりません。

失業(解雇や倒産など自己都合を除く)やむを得ない場合に限り、国民健康保険税の軽減制度があります。また、災害や生活困窮、廃業、事業不振、病気などの特別な事情がある場合に限り、国民健康保険税を減免する制度があります。なお、減免の申請には期限があります。

新型コロナウイルス感染症の影響に係る国民健康保険税の減免

令和3年度に実施した減免の特例を令和4年度も引き続き実施します。世帯の主たる生計維持者が死亡または重篤な傷病を負った世帯や、世帯の主たる生計維持者の事業収入などの減少が見込まれ、一定の要件に該当する世帯が対象となります。

知ってなっとく血糖値

血糖値が気になる方へ

担当

健康づくり課

☎046(252)7225
FAX 046(252)3550

○とき 6月28日、7月5日いずれも火曜日午後2時~3時(全2回)

○内容 糖尿病の発症や重症化予防のため、食事や運動など日頃の生活習慣を見直すことを学ぶ(講義、料理カードを使

○ところ 市民健康センター

水道ふれあいフェア

担当

経営総務課

☎046(252)7480
FAX 046(252)4155

「大切な水と一緒に暮らす日々」をテーマに、全国一斉に水道啓発運動を行う6月1日~7日の水道週間に合わせて、「水道ふれあいフェア」を開催します。

○とき 6月1日(水)・2日(木)午前9時~午後4時

○ところ 市役所1階アトリウム

○内容 水道に関するパネル展示や市の水道の特色を紹介

ざま市民朝市

担当

農政課

☎046(252)7601
FAX 046(252)3550

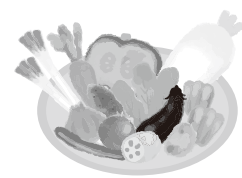
○とき 6月12日・26日

○持ち物 マイバッグ(買

いずれも日曜日午前7時~売り切れ次第終了(雨天決行)

○ところ 市役所ふれあい広場(雨天時は市役所1階アトリウム)

○販売品 地場産野菜、農産物加工品、肉、花き、市特産品など



市内一斉清掃活動「美化デー」

担当 クリーンセンター

☎046(252)8724
FAX 046(252)7641

年に一度、市内で一斉に清掃活動を行う「美化デー」を実施しています。ごみのない美しいまちにするため、ぜひご参加ください。

○とき 11月6日(日)

※荒天時は11月13日(日)に延期。

詳しくは、所属する地域の自治会などの実施団体へお問い合わせください。

社会全体で支える

介護保険制度

担当 介護保険課

☎046(252)7719
FAX 046(252)8238

令和4年度介護保険料

介護保険制度では、3年に一度計画の見直しを行っています。

市の介護サービスに必要な費用は、その50パーセントを公費(国・県・市)、27パーセントを45～64歳の方の保険料、23パーセントを65歳以上の方の保険料で賄っています。

令和3年度から、65歳以上の方(第1号被保険者)が納付する保険料基準額を年額6万6千円に改定しました。これを基に、所得段階に応じて16段階に分類し、保険料を決定します。

詳しくは、6月中旬以降(5月27日以降に65歳になる方については、65歳を迎えた翌月以降)に送付する介護保険料決定通知書でお知らせしますので、ご確認ください。

介護保険料の納付方法

◆特別徴収

年金からの差し引きにより納付します。対象者は、年金の年間受給額が18万円以上の方です(一部例外あり)。

◆特別徴収の方の仮徴収

介護保険料は所得段階ごとに設定するため、前年の所得が決定する6月以降に算定します。2月に年金から差し引いた金額と同じ額を、4・6・8月支給の年金から「仮徴収」として差し引きます。10月以降は、年額保険料から仮徴収の合計額を引いた金額を「本徴収」として10・12・2月支給の年金から差し引きます。

◆普通徴収

市が送付する納付書で金融機関の窓口などを利用して納付します。銀行・ゆうちょ口座からの自動引き落としも可能です。自動引き落としを希望する場合は事前に申し込みが必要です。

◆普通徴収となる方

年度途中で65歳になる方、転入した方、年金を受給していない方、年金の年間受給額が18万円未満の方

◆普通徴収の納付期限

1年分の保険料を、6月～翌年3月に10回に分けて納付します。各納期限内の納付をお願いします。

◆保険料に未納がある場合

保険料に未納があると、

滞納処分の対象となる他、介護サービス利用時に制限が発生する場合があります。納期限内に納付できない場合は担当へご相談ください。

◆介護保険料の減免制度

生活保護受給者を除く介護保険料が第1～3段階の方で生活が著しく困難と認められた方へ、介護保険料を減免する制度を設けています。また、世帯の生計の中心者が、新型コロナウイルス感染症で死亡または重症となった、あるいは収入が前年より3割以上減少した方の介護保険料を減免する制度を設けています。

◆低所得者の方の食費・居住費の負担軽減や利用者負担額の軽減

介護保険施設を利用する場合(シヨートステイを含む)の食費、居住費は自己負担となりますが、生活保護受給者や世帯全員が市民

税非課税の方(預貯金要件など認定基準を満たす方)は、市へ申請をすることで「介護保険負担限度額認定証」が交付され、負担が軽減されます。

申請は随時受け付けていますが、適用は申請した月の初日からです。現在交付している認定証の有効期限は、7月31日(日)までです。継続して認定を受ける場合は、毎年申請が必要です。継続して対象となる可能性のある方には、6月中旬に案内と申請書を送付します。

また、社会福祉法人などの介護サービスを利用する低所得者の方に対し、利用料の負担を軽減する事業もあります。詳しくは、担当へお問い合わせください。※非課税世帯である旨の所得の申告がされていない場合と認定証の発行ができない場合がありますのでご注意ください。

児童手当・特例給付現況届が原則不要に

担当 子ども育成課

☎046(252)7201
FAX 046(255)5080

今年度から児童手当・特別給付現況届が原則不要になります。現況届の提出が必要となる方には、5月下旬に案内

と現況届を発送していますので、必ず6月中旬に手続きをしてください。提出が不要な方も受給者・配偶者の令和4年度(令和3年中)

「市民の声」制度を開始

担当 広聴人権課

☎046(252)8218
FAX 046(252)0220

市LINE公式アカウントで「市民の声」制度を開始しました。これまでも「市長への提案」制度がありましたが、「市民の声」制度は、皆さんの所得が未申告の方は、現況届の審査・決定ができません。そのため所得の確認ができるまで児童手当・特例給付の支払いができません。※公務員の方は勤務先でご確認ください。

市LINE公式アカウントを友だち登録②メニューから「画面」市民の声」を選択③ご意見を入力し送信

んから気軽に投稿していただき、市政に関するご意見を広く聴くことを目的としています。ぜひご利用ください。匿名で受け付けるためお返事はできませんが、いただいたご意見などは、今後の業務の参考にさせていただきます。

6月に納めていただくのは

- ▽市・県民税(第1期) ▽国民健康保険税(第1期) ▽介護保険料(第1期)
- ※市指定の金融機関など、市役所、各出張所、ペイジー、コンビニエンスストア、LINE Pay、PayPayで納めてください。その他使用料などのご納付もお忘れなく(新型コロナウイルスの感染拡大防止のため、金融機関窓口などでの納付を避け、ペイジーやLINE Pay、PayPayをご利用ください)。
- ※口座振替をご利用の方は、残高不足にご注意ください。
- ※納期限を過ぎると、督促状を発送します。また、延滞金を納めていただく場合があります。
- ※毎月第2・第4土曜日午前8時30分～正午に、市役所で市税、国民健康保険税の納付窓口を開設しています。詳しくは収納課 ☎046(252)8021 FAX046(255)3550へ(国民健康保険税については国保年金課 ☎046(252)8383 FAX046(252)7043へ)。

6月の相談日(祝・休日を除く) ※相談はいつでも無料です。

区分	とき	ところ
消費生活(訪問販売・多重債務など)	毎週月曜～金曜日午前9時30分～正午、午後1時～4時(第2水曜日(8日)は午後のみ)	市役所1階広聴人権課内消費生活センター ☎046(252)8490(電話相談可)
弁護士	14日夜8時 21日夜15時 28日夜22時	原則毎月第2・第3・第4火曜日午後6時～8時30分 原則毎月第2・第3・第4水曜日午後1時30分～4時30分
分譲マンション(近隣・管理組合)	10日	原則毎月第2金曜日午後1時30分～4時30分(9日まで受け付け)
行政書士(遺言書等作成)	9日	毎月第2木曜日午後1時30分～4時30分
交通事故	21日	毎月第3火曜日午後1時30分～4時
行政(国に対する要望)	16日	毎月第3木曜日午前9時30分～11時30分
税理士	24日	1・2月を除く第4金曜日午後1時30分～4時30分
不動産(取引・契約)	23日	毎月第4木曜日午後1時30分～4時30分
市民一般	毎週月曜～金曜日午前8時30分～正午、午後1時～5時15分	担当 広聴人権課 ☎046(252)8218 FAX046(252)0220
人権擁護委員(差別問題など)	14日	毎月第2火曜日午後1時30分～4時(電話相談のみ、事前予約制)
女性(DVなど)	毎週月曜～金曜日午前9時～正午、午後1時～5時15分	市役所1階広聴人権課 担当 広聴人権課 ☎046(252)8483 FAX046(252)0220
駐留軍離職者	16日	毎月第3木曜日午前10時～午後3時 市役所5階5-2会議室 担当 商工観光課 ☎046(252)7604 FAX046(255)3550
認知症	毎週月曜日午前9時～正午、午後1時～5時(電話のみ)	担当 介護保険課 ☎046(252)7084 FAX046(252)8238
障がい者(障害者)	毎週月曜・火曜・木曜日午前10時～正午、午後1時～3時(予約制(電話可)) 毎週月曜～金曜日午前9時～正午、午後1時～5時15分(各1人で予約制(電話可))	市役所1階障がい福祉課 担当 障がい福祉課 ☎046(252)7132 FAX046(252)7043
自立サポート	毎週月曜～金曜日午前9時～午後4時	市役所1階生活支援課 担当 生活支援課 ☎046(252)8566 FAX046(252)7043
児童(子育て)	毎週月曜～金曜日午前8時30分～午後5時15分(電話可)	市役所2階子ども政策課 担当 子ども政策課 ☎046(252)8026 FAX046(255)5080
ひとり親家庭	毎週月曜～金曜日午前10時15分～11時30分、午後1時～4時45分(予約制(電話可))	市役所2階子ども育成課 担当 子ども育成課 ☎046(252)7201 FAX046(255)5080
青少年	毎週月曜～金曜日午前9時～午後4時	青少年センター1階青少年相談室 担当 青少年相談室 ☎046(256)0907 FAX046(259)2163
教育(子どもいじめホットライン)	毎週月曜～金曜日午前10時～午後4時 毎週月曜～金曜日午前8時30分～午後5時(電話のみ)	市役所5階教育研究所 担当 教育研究所 ☎046(259)2164 FAX046(252)4311
就学(障がい児対象)	毎週月曜～金曜日午前9時～正午、午後1時～4時(予約制(電話可))	市役所5階教育指導課 担当 教育指導課 ☎046(252)8732 FAX046(252)4311

消防団協力事業所表示証を交付

消防団協力事業所表示制度に基づく表示証を交付しました。同表示証は、地域の防災体制の充実を目的として、従業員の消防団活動への配慮に積極的に取り組んでいる事業所、災害時などに事業所の資機材などを消防団に提供している事業所および消防団活動に協力し、地域の消防防災体制の充実強化に寄与している事業所などを対象に交付しています。



表示証

◆消防団協力事業所(順不同)

株式会社かおる建設工業、株式会社双和、株式会社木村畳店、ミートショップニッパイ、有限会社ヒダ塗料店、有限会社寿美吉、有限会社グリーンハウス市川、有限会社アイ・ブイ・エス、三木プリー株式会社、株式会社佐々木スチール、社会福祉法人座間市社会福祉協議会、鈴木鍛造株式会社、有限会社大矢組、有限会社神山クリーニング、大矢製畳株式会社

担当 警防課 ☎046(256)2412 FAX046(256)2215

ファミリー・サポート事業 協力会員になるための講習会

保育施設や幼稚園、小学校などに通う子どもの送迎や預かりなどを行う「ファミリー・サポート事業」の協力会員になるための講習会を開催します。

- とき 6月20日(月)・21日(火) 午後1時～4時20分・27日(月) 午後1時～4時(全3回)
- ところ サニープレイス座間3階多目的室
- 対象 20歳以上の市内在住者
- 定員 10人(申込順)
- 申込方法 電話で問い合わせ先へ
- 問い合わせ先 市社会福祉協議会ファミリー・サポート事務局 ☎046(266)2003 FAX046(266)2017
- 担当 子ども育成課 ☎046(252)7969 FAX046(255)5080

介護予防講演会

いつまでも自分らしく～認知症になっても安心して暮らせる街づくり～

- とき 6月30日(木) 午後3時～5時(午後2時30分受付開始)
- ところ サニープレイス座間3階多目的室
- 内容 認知症について理解を深め、早期受診・診断の重要性を学ぶ
- 講師 長谷川診療所院長 長谷川洋さん
- 対象 40歳以上の市内在住者
- 定員 50人程度(申込順)
- 参加費 無料
- 持ち物 筆記用具
- 申込方法 6月24日(金)までに電話、ファクスまたは直接担当へ
- 担当 介護保険課 ☎046(252)7084 FAX046(252)8238

退職消防団員に感謝状を贈呈

消防団員として5年以上勤続し、退団された次の方々に感謝状を贈呈しました。

◆退職消防団員(敬称略)

八木正純、武井正幸、山口泰生、増山直樹、鈴木茂之



贈呈式の様子

担当 消防総務課 ☎046(256)2212 FAX046(256)2215

アヤセ・プロムナード・コンサート ～ヴァイオリンとピアノのタベ～

- とき 8月12日(金) 午後4時から(午後3時30分開場)
- ところ 綾瀬市オーエンス文化会館大ホール
- 内容 ベートーヴェンのヴァイオリン・ソナタ第5番作品24「春」他
- 出演 神奈川フィルハーモニー管弦楽団首席ソロコンサートマスター 石田泰尚さん(ヴァイオリン)、中島剛さん(ピアノ)
- 対象 4歳以上の方(小学生以下は保護者同伴)
- 定員 500人(先着順・全席指定)
- 参加費 2千円(別途チケット発券手数料などあり。払い戻し不可)
- 申込方法
- ◆先行販売(座間・綾瀬・海老名市在住・在勤・在学者)
 - ・6月5日(日)～11日(土)にチケットぴあサイト(<https://t.pia.jp/>)またはセブンイレブン店舗(販売初日の取り扱いは午前10時から)
 - ・6月15日(水)午前9時30分～午後4時に綾瀬市役所1階J-1-1会議室へ
- ◆通常販売
 - 6月19日(日)～7月30日(土)にチケットぴあサイト(<https://t.pia.jp/>)またはセブンイレブン店舗
- 問い合わせ先 綾瀬市生涯学習課 ☎0467(70)5670
- ※車いす席はチケットぴあで購入できません。ご希望の方は問い合わせ先へお問い合わせください。
- ※新型コロナウイルス感染症の状況により中止する場合があります。
- ※この事業は、市町村振興宝くじ「サマージャンボ宝くじ」の収益金が充てられています。
- 担当 生涯学習課 ☎046(252)8476 FAX046(252)4311

ざま生涯学習宅配便 今、学ぶあなたにお届けします

- 市民の生涯学習活動をサポートするため、市職員が身に付けた専門知識を提供します。
- メニューの内容・申込書など詳しくは、各公共施設で配布する「ざま生涯学習宅配便メニュー」または市ホームページをご覧ください。
- とき 12月29日～1月3日を除く午前9時～午後9時のうち2時間以内で、メニューごとに開催可能時期を設定
- ところ 市内(会場は利用者で用意)
- 対象 原則として10人以上の市内在住・在勤・在学者のグループ
- 申込方法 開催予定日の3週間前までに、利用申込書を記入の上、〒252-8566座間市役所生涯学習課宛てに郵送、ファクスまたは直接担当へ
- ※新型コロナウイルス感染症の状況により利用制限する場合があります。
- 担当 生涯学習課 ☎046(252)8472 FAX046(252)4311

夫婦で学ぼう子育て講座 コミュニケーション力を磨いて子どもの力を育もう

- とき 6月26日(日) 午前10時～11時30分
- ところ サニープレイス座間3階研修室
- 内容 家庭でのコミュニケーションを見直し、日頃のやり取りを楽にすることや、子どもの力を伸ばすことなどについて学ぶ
- 講師 NPO法人親子コミュニケーションラボ代表理事 天野ひかりさん
- 対象 乳幼児をもつ市内在住・在勤者※子ども連れでの受講可(親子同室)。
- 定員 8組程度(多数抽選。当選は郵送で通知)
- 参加費 無料
- 持ち物 筆記用具
- 申込方法 6月16日(木)までに電話、ファクス、市ホームページから電子申請または直接担当へ
- 担当 生涯学習課 ☎046(252)8472 FAX046(252)4311



ホームタウン「SC相模原」6月のホームゲーム
会場は相模原ギオンスタジアム(相模原市南区下溝4169)

VS ギラヴァンツ北九州
6月4日(土) 午後1時から

VS カマタマーレ讃岐
6月18日(土) 午後6時から

J3 15位
5月24日現在