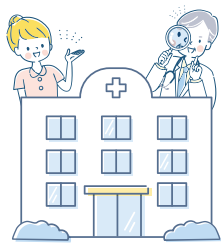


健康診査、各種がん施設検診、肝炎ウイルス検診

右表指定医療機関で、健康診査、各種施設検診を下記の通り実施します。③～⑩希望で市民税非課税世帯の方は、必ず受診前に健康づくり課へ連絡してください。後期高齢者医療制度の加入者は、受診料が免除になるので、窓口で被保険者証を提示してください。検診内容など詳しくは対象者へ送付した案内をご覧ください。



受診の際は、「施設検診・集団検診の受診確認票」、「後期高齢者健康診査の健康診査票と受診券」(75歳以上の方)、受診料を指定医療機関へ持参してください。

①国民健康保険加入者特定健康診査

- 期間** 市が発送する「受診券」の到着時～令和5年3月
- 対象** 国民健康保険加入者で35～74歳(満75歳の誕生日の前日まで)
- 受診料** 2,000円(40～69歳の市民税非課税世帯の方および70歳以上の方は免除)

②後期高齢者健康診査

- 期間** 6月～令和5年3月
- 対象** 後期高齢者医療制度加入者(75歳以上の方、一定の障がいのある65歳以上の方)
- 受診料** 免除

③肺がん検診、④大腸がん検診

- 期間** 6～11月
- 対象** 40歳以上の方
- 受診料** ③1,000円、④700円

⑤前立腺がん検診

- 期間** 6～12月
- 対象** 50歳以上の男性
- 受診料** 1,000円

⑥乳がん検診(視触診)

- 期間** 6月～令和5年2月
- 対象** 30歳以上の女性
- 受診料** 700円

⑦乳がん検診(マンモグラフィ)

- 期間** 6月～令和5年2月
- 対象** ▼2方向撮影=40歳代偶数年齢の女性
▼1方向撮影=50歳以上偶数年齢の女性
- 受診料** ▼2方向=3,000円▼1方向=2,500円

⑧子宮がん検診

- 期間** 6月～令和5年2月
- 対象** 20歳以上の女性
- 受診料** 1,700円(医師の判断で体部検査を受けた場合は2,500円)

⑨肝炎ウイルス検診

- 期間** 6～12月
- 対象** 40歳以上の方で、過去に受診経験のない方
- 受診料** 1,000円

⑩胃がんリスク(ABC)検診

- 期間** 6～11月
- 対象** 40～70歳の方で、過去に受診経験のない方
- 受診料** 2,000円

※対象は4月1日時点。

担当 ①国保年金課 ☎046(252)7672 (FAX)046(252)7043
②～⑩健康づくり課 ☎046(252)7225 (FAX)046(255)3550

親子キャッチボール教室

横浜DeNAベイスターズOBが講師となり、親子でのキャッチボールや子どものストラックアウト、ティーバッティングを行います。

日時 7月23日(土)9:30～12:00(9:30受付開始)

場所 座間市民球場

対象 市内在住の小学1・2年生とその保護者

定員 50組100人(申込順)

持物 飲み物、着替え、タオル、グローブ(グローブがなくても参加可)

申込 7月1日(金)から市ホームページより電子申請(受付開始)

※運動ができる服装で参加してください。

※雨天中止(中止する場合は、電子申請時に登録したメールアドレスに連絡)。

担当 スポーツ課 ☎046(252)8177 (FAX)046(255)3550



令和4年度 指定医療機関

指定医療機関名	所在地	電話番号	健診内容								
			健診	肺がん	前立腺がん	子宮がん	乳がん(視触診)	乳がん(マンモ)	胃がんリスク(ABC)	大腸がん	肝炎
内山外科整形外科医院	入谷東2-32-6	046(253)4333	○	—	○	—	—	—	○	○	○
宮本内科小児科	入谷東2-6-23	046(255)5222	○	—	○	—	—	—	○	○	○
とき内科クリニック座間駅前	入谷東4-54-31ホワイトパレットビル3F	046(253)4110	○	○	○	—	—	—	—	○	○
さとだ内科クリニック	入谷西3-18-1-101座間駅前クリニック1F	046(298)0066	○	○	○	—	—	—	○	○	○
座間厚生病院	栗原912-2	046(255)3211	○	○	○	—	—	—	○	○	○
くりはらメディカルクリニック	栗原1199-4	046(200)9898	○	○	○	—	—	—	○	○	○
入澤クリニック	相模が丘1-18-26	042(748)7131	○	○	○	—	—	—	○	○	○
鶴田医院	相模が丘3-53-10	046(251)2205	○	○	○	—	—	—	○	—	○
佐藤内科	相模が丘4-19-18	046(252)1777	○	○	○	—	—	—	○	○	○
塚原クリニック	相模が丘5-5-7プリリア小田急相模原105	042(705)9555	○	○	○	—	—	—	○	○	○
相模が丘内科	相模が丘5-42-10-102	042(742)6866	○	○	○	—	○	—	○	○	○
相模台病院	相模が丘6-24-28	046(256)0011	—	—	—	—	—	○	—	—	—
相模台健診クリニック	相模が丘6-27-43	046(256)9235	○	○	○	—	—	—	○	○	○
若田部メディカルクリニック	相模が丘1-25-3	042(705)8083	○	—	○	—	—	—	—	○	—
中村整形外科	さがみ野1-5-8	046(256)7355	○	—	—	—	—	—	—	—	○
菊田医院	さがみ野3-1-12	046(253)1234	○	○	○	—	—	—	○	—	○
浅利クリニック	座間2-236-4	046(255)8611	○	○	○	—	—	—	○	○	○
相武台病院	相武台1-9-7	046(256)5111	○	○	○	—	—	○	○	○	○
相武台ニーレンクリニック	相武台1-35-10	046(298)2552	○	○	○	—	—	—	○	○	○
シロタ産婦人科	相武台1-20-21	046(253)3511	—	—	—	○	—	—	—	—	—
相武台外科胃腸科医院	相武台1-26-24	046(254)3221	○	○	○	—	○	—	○	○	○
座間総合病院	相武台1-50-1	046(251)1311	○	○	○	○	—	—	○	○	○
馬來内科胃腸外科	相武台2-38-31	046(255)3228	○	○	○	—	○	—	○	○	○
降矢医院	相武台3-18-51	046(251)1364	○	○	○	—	—	—	○	○	○
相武台メディカルクリニック	相武台3-27-60	046(255)3003	○	—	○	—	—	—	○	—	○
たかはしクリニック	相武台3-42-61 それいゆ相武台1F	046(257)7737	○	○	○	—	○	—	○	○	○
竹川胃腸科医院	立野台2-3-6	046(254)3166	○	○	○	—	—	—	○	○	○
立野台内科クリニック	立野台3-14-5	046(204)9222	○	○	○	—	—	—	○	○	○
鳥羽内科	ひばりが丘1-29-1	046(255)2732	○	—	○	—	—	—	—	—	○
前田医院	ひばりが丘3-8-7	046(251)3137	○	—	○	—	—	—	○	○	○
マザーホームクリニック	緑ヶ丘2-1-15-3	046(204)5621	○	—	○	—	—	—	○	○	○
広井内科医院	緑ヶ丘4-7-7	046(254)8307	○	○	○	—	—	—	○	○	○
相模台病院	相模が丘6-24-28	046(256)0011	健康診査に伴う眼底検査(選択検査)								
新井眼科	相武台1-34-23	046(254)5685									
ざま眼科クリニック	入谷西3-19-23 1F	046(251)6234									
武長眼科	相模が丘5-42-10 デリス相模が丘1F103	042(741)1324									
まきた眼科座間院	広野台2-10-4 イオンモール座間2F	046(204)5771									

※今年度から「とき内科クリニック座間駅前」が追加されました。

担当 健康づくり課 ☎046(252)7225 (FAX)046(255)3550

座間市役所 〒252-8566 神奈川県座間市緑ヶ丘一丁目1番1号(郵便物は、郵便番号と「座間市役所+課名」を記入することで届きます)
●開庁時間 月曜～金曜日(祝・休日と年末年始を除く)8:30～17:15(第2・第4土曜日の午前中は一部業務を実施)